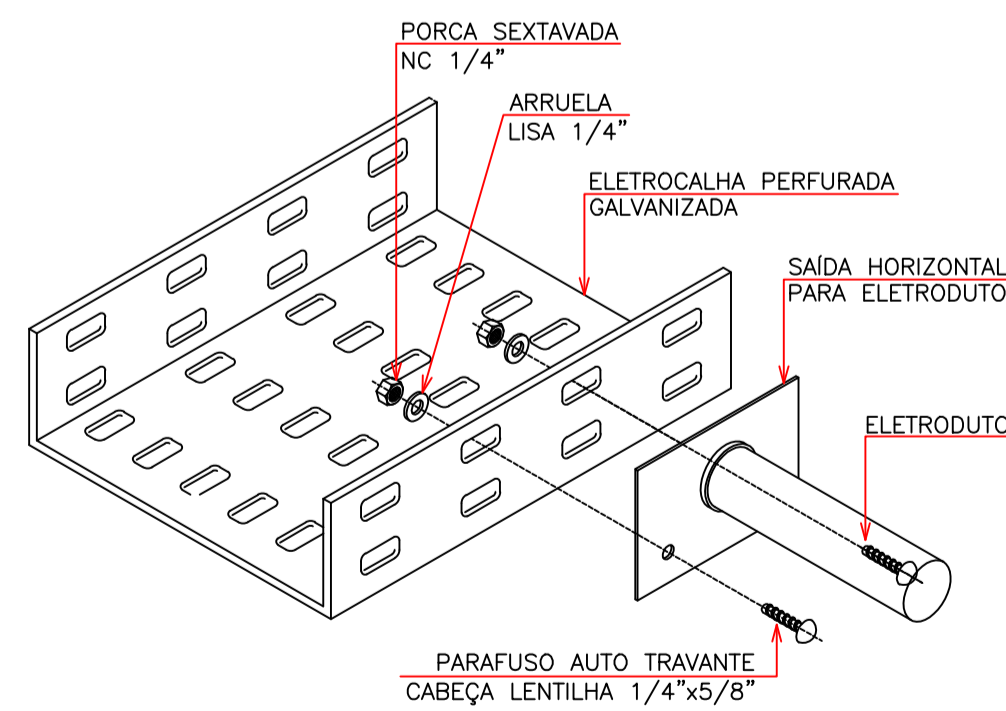


RACK DE 12U	
UNID.	UTILIZAÇÃO
1	RÉGUA DE TOMADAS
2	PROCESSADOR AP-4x
3	DVD
4	EQUALIZADOR GRÁFICO EG - 04
5	MATRIZ DE COMUTAÇÃO
6	
7	AMPLIFICADOR AP-240
8	
9	VAZIO
10	VAZIO
11	VAZIO
12	VAZIO

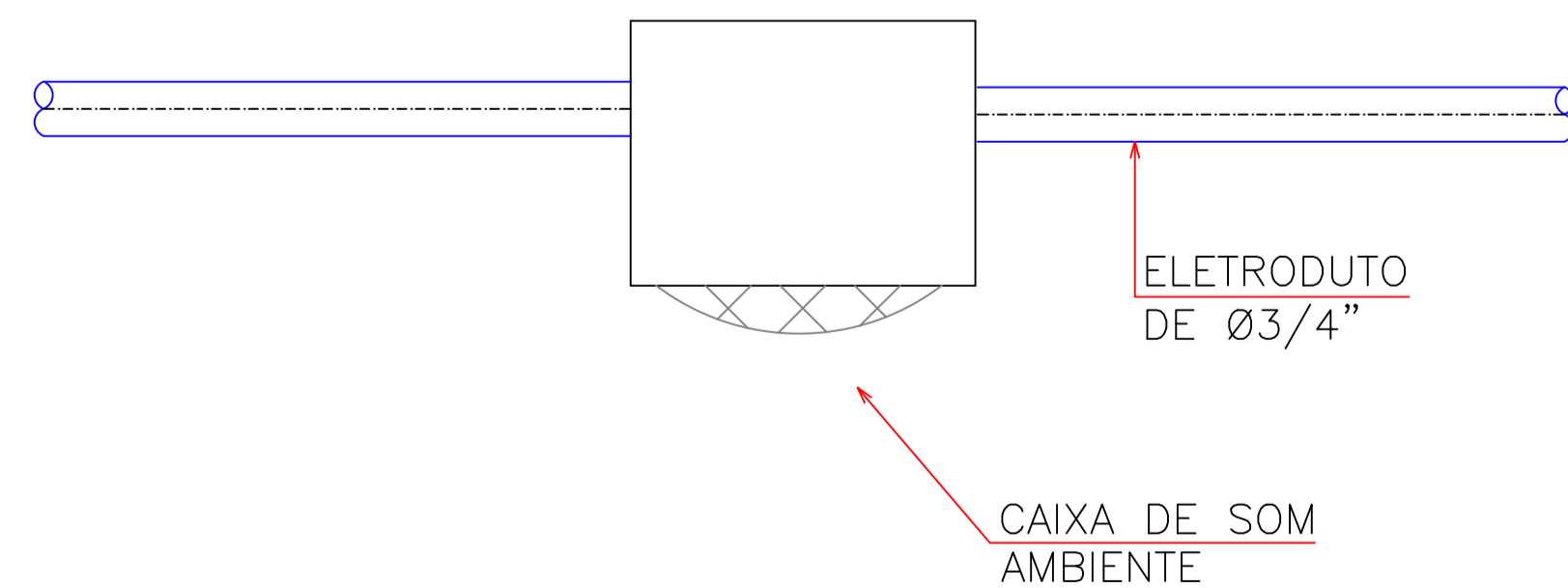
## RACK-SONORIZAÇÃO



Legenda - Pavimento	
PC	Rack 19" x 570 mm tipo gabinete
	Sonofletor, tipo caixa ambiente embutida no forro, alto-falantes de 6" WO CONE PP - 1" TW DOMO PEI, com impedância de 8Ω, com potência RMS de 50W, resposta em frequência @ - 10dB de 85-20.000Hz, com gabinete ABS
	Saída dupla para eletroduto
	Saída horizontal para eletroduto
	T horizontal 90°
	Indicação de laço no sistema de som, onde: S= Laço e X= Número do sonofletor

### NOTAS

- TODA A TUBULAÇÃO QUANDO NÃO INDICADA TERÁ DIÂMETRO DE Ø 3/4".
- A ELETROCALHA SERÁ COMPARTILHADA COM O SISTEMA DE CABEAMENTO ESTRUTURADO
- TODO ELETRODUTO INSTALADO SOBRE O FORRO DEVERÁ SER PVC.
- CABOS PARA UTILIZAÇÃO NOS SONOFLETORES: 2X2,5 mm².
- CABOS PARA UTILIZAÇÃO NOS MICROFONES: 2X0,20 mm² (24 AWG).
- DEVERÁ SER PREVISTO UMA SOBRA DE CABOS DE 3 METROS NOS PONTOS DE TELECOMUNICAÇÕES QUE ATENDEM OS RACKS PARA EFEITO DE MANUTENÇÃO E MUDANÇA DEPOSIÇÃO DE HARDWARE DE CONEXÃO DENTRO DO RACK.
- DEVERÁ SER PREVISTO UMA SOBRA DE CABOS DE 30cm ARMAZENADOS DENTRO DAS CAIXAS QUE SÃO TERMINADAS AS TOMADAS DE TELECOMUNICAÇÕES.



REV.	DATA	DESCRIÇÃO	ELAB.	APROV.
01	15/10/2024	EMISSÃO INICIAL	Camilla C.	Priscila B.

		<b>GOVERNO DO ESTADO DE PERNAMBUCO</b> SECRETARIA DE PROJETOS ESTRATÉGICOS DE PERNAMBUCO - SEPE ESCRITÓRIO DE PROJETOS	
<b>OBJETO:</b> PROJETO EXECUTIVO DE REFORMA E AMPLIAÇÃO DA EMERGÊNCIA OBSTÉTRICA DO HOSPITAL AGAMENON MAGALHÃES			
<b>CONTRATANTE:</b> Secretaria de Projetos Estratégicos (SEPE)		<b>CONTRATADA:</b> Secretaria de Projetos Estratégicos (SEPE)	
<b>LOCALIZAÇÃO:</b> RECIFE - PE ESTRADA DO ARRAIAL, 2727, TAMARINEIRA		<b>ETAPA:</b> Projeto Executivo	
<b>PROPRIETÁRIO:</b> Secretaria de Projetos Estratégicos CNPJ: 21.825.676/0001-94		<b>RESP. TÉCNICO:</b> Camilla Carvalho do Nascimento Cunha CREA: 1820476103	
<b>PROJETISTA(S):</b> Camilla Carvalho do Nascimento Cunha CREA: 1820476103			
<b>DISCIPLINA:</b> INSTALAÇÕES ESPECIAIS - SONORIZAÇÃO			
<b>CONTEÚDO:</b> DETALHES, LEGENDAS E NOTAS			<b>PRANCHA:</b>
<b>ESCALA:</b> Sem Escala	<b>DATA:</b> OUT / 2024	<b>CODIFICAÇÃO:</b> P156-2024-PE-TEL-SON-01-01-OBST-R00.dwg	<b>02/02 R0</b>