

FORMA DO PAVIMENTO COBERTURA

Escala 1:50

Vigas			
Nome	Seção (cm)	Elevação (cm)	Nível (cm)
V1	25x70	0	420
V2	20x70	0	420
V3	15x70	0	420
V4	15x70	0	420
V5	20x70	0	420
V6	25x70	0	420
V7	25x70	0	420
V8	20x70	0	420
V9	20x70	0	420
V10	20x70	0	420
V11	15x70	0	420
V12	25x70	0	420
V13	25x70	0	420

Blocos de enchimento						
Detalhe	Tipo	Nome	Dimensões (cm)			Quantidade
			hb	bx	by	
1	EPS Unidirecional	B8/30/125	8	30	125	164

Lajes								
Nome	Tipo	Dados			Sobrecarga (kgf/m²)			
		Altura (cm)	Elevação (cm)	Nível (cm)	Peso próprio (kgf/m²)	Adicional	Acidental	Localizada
L1	Trelçada 1D	12	0	420	147	182	150	-
L2	Trelçada 1D	12	0	420	147	182	150	-
L3	Trelçada 1D	12	0	420	147	182	150	-
L4	Trelçada 1D	12	0	420	147	182	150	-
L5	Trelçada 1D	12	0	420	147	182	150	-
L6	Trelçada 1D	12	0	420	147	182	150	-
L7	Trelçada 1D	12	0	420	147	182	150	-
L8	Trelçada 1D	12	0	420	147	182	150	-
L9	Trelçada 1D	12	0	420	147	182	150	-
L10	Trelçada 1D	12	0	420	147	182	150	-
L11	Trelçada 1D	12	0	420	147	182	150	-

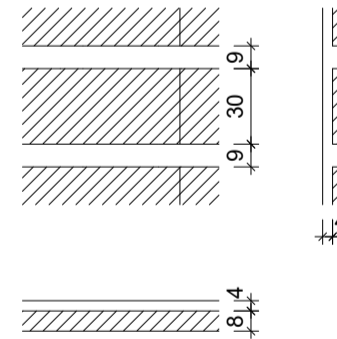
Características dos materiais	
Fck (kgf/cm²)	Fcd (kgf/cm²)
350	294029

Dimensão máxima do agregado = 19 mm

Pilares			
Nome	Seção (cm)	Elevação (cm)	Nível (cm)
P1	25x35	0	420
P2	25x35	0	420
P3	25x35	0	420
P4	15x35	0	420
P5	15x35	0	420
P6	15x35	0	420
P7	15x35	0	420
P8	25x35	0	420
P9	25x35	0	420

Legenda dos pilares		Legenda das vigas e paredes	
	Pilar que morre		Viga

Detalhe 1 (esc. 1:30)



Notas:

- 1- Cotas em metros e/ou cm;
- 2- Atender a todas as exigências de normas;
- 3- Toda a instalação deve ser executada evitando-se furos em vigas, caso seja necessário, qualquer abertura deve ser informada ao projetista para sua aprovação;
- 4- Retirar o escoramento após 28 dias de sua concretagem, observando a cura do concreto;
- 5- Nenhuma tubulação poderá ser inserida por dentro das nervuras e faixas de travamento;
- 6- Em caso de divergência entre as cotas de projeto e in loco, prevalece a cota in loco;
- 7- As fundações devem ser locadas em camada ou nível de solo resistente de acordo com a sondagem do terreno (mínimo de 1.5kgf/cm² para este projeto);
- 8- Executar camada de Concreto Magro, de no min. 5 cm na base de todas as sapatas dos pilares;
- 9- Deverá ser realizado o controle tecnológico do concreto aos 07, 14, 21 e 28 dias;
- 10- Fck mínimo de desforma = 35 MPA;
- 11- Concreto dos elementos estruturais, incluindo capa de laje, com Fck mínimo de 35 MPA;
- 12- Todas as especificações deste projeto deverão ser seguidas. Modificações e/ou sua utilização em obra diversa da abaixo especificada sujeitará os responsáveis às penas da legislação vigente.
- 13- Deve-se considerar um controle rigoroso da execução;

NORMAS TÉCNICAS:

- NBR 6118 - Projeto de estruturas de concreto armado
 - NBR 14931 - Execução de estruturas de concreto
 - NBR 12655 - Concreto de cimento Portland
 - NBR 6122 - Projeto e execução de fundações
 - NBR 6120 - Cargas para cálculo de estruturas
 - NBR 6123 - Forças devido ao vento em edificações
 - NBR 8681 - Ações e segurança nas estruturas
 - NBR 7480 - Aço destinado a armaduras para estruturas de concreto armado.
- SUGESTÃO PARA DESCIMBRAMENTO DA ESTRUTURA (PARA DESENVOLVIMENTO DA RESISTÊNCIA DO CONCRETO ATENDENDO AS EXPECTATIVAS DE VALORES A 7,14,21 E 28 DIAS)

TEMPO DECORRIDO APÓS A CONCRETAGEM (DIAS)	ESCORAMENTO A SER MANTIDO	COMPRIENTO DE TRANSPASSE EM CASOS DE EMENDAS:
0	100%	BITOLA (mm) COMPRIMENTO (cm)
7	100%	5,0 40
14	100%	6,3 50
21	60%	8,0 65
28	20%	10,0 80
	SEM ESCORAMENTO	12,5 100
		16,0 130

CARGAS ADOTADAS PARA ESTE PROJETO

01. Forças devido ao vento: conforme NBR 6123;
02. Cargas acidentais conforme NBR 6120 de acordo com o projeto arquitetônico;
03. Peso próprio do concreto: 2500 kgf/m³;
04. Alvenarias (com revestimentos): 1300 kgf/m³;
05. Sobrecarga da laje do Pav. Superior: 200 kgf/m² Geral, 300 Circulação kgf/m²;

CLASSE DE AGRESSIVIDADE AMBIENTAL			
CLASSE AMBIENTAL	AGRESSIVIDADE AMBIENTAL	CLASSIFICAÇÃO	RISCO P/ ESTRUTURA
II	MODERADA	URBANA	PEQUENO

COBRIMENTO NOMINAL DOS ELEMENTOS EM RELAÇÃO A CLASSE DE AGRESSIVIDADE:
 FUNDAÇÕES: 4cm, PILARES: 3cm, VIGAS: 3cm
 LAJES: 2,5 cm

REV.	DATA	DESCRIÇÃO	ELAB.	APROV.



PROJETO DE REFORMA E AMPLIAÇÃO DO HOSPITAL AGAMENON MAGALHÃES

CONTRATANTE: Secretaria Estadual de Saúde - SES	CONTRATADA: Secretaria de Projetos Estratégicos de Pernambuco - SEPE
LOCALIZAÇÃO: Estrada do Arraial, 2723 - Casa Amarela, Recife - PE, 52070-230	ETAPA: Projeto Executivo
PROPRIETÁRIO: Secretaria de Projetos Estratégicos de Pernambuco - SEPE	SECRETARIA EXECUTIVA: Priscila Giovana de Carvalho Barbosa CREA: nº PE 05/16006995
PROJETISTA: Ewerton Lindbergue Silva CREA: 181943283APE	

DISCIPLINA: PROJETO ESTRUTURAL	FRANCO:
CONTEÚDO: PLANTA DE FORMA	
ESCALA: INDICADA	DATA: FEV/2025
	CODIFICAÇÃO: GOVPE-SEPE-REC-L03-HAM-EFO-007-R0
	07/08 R0