

RELAÇÃO DO AÇO

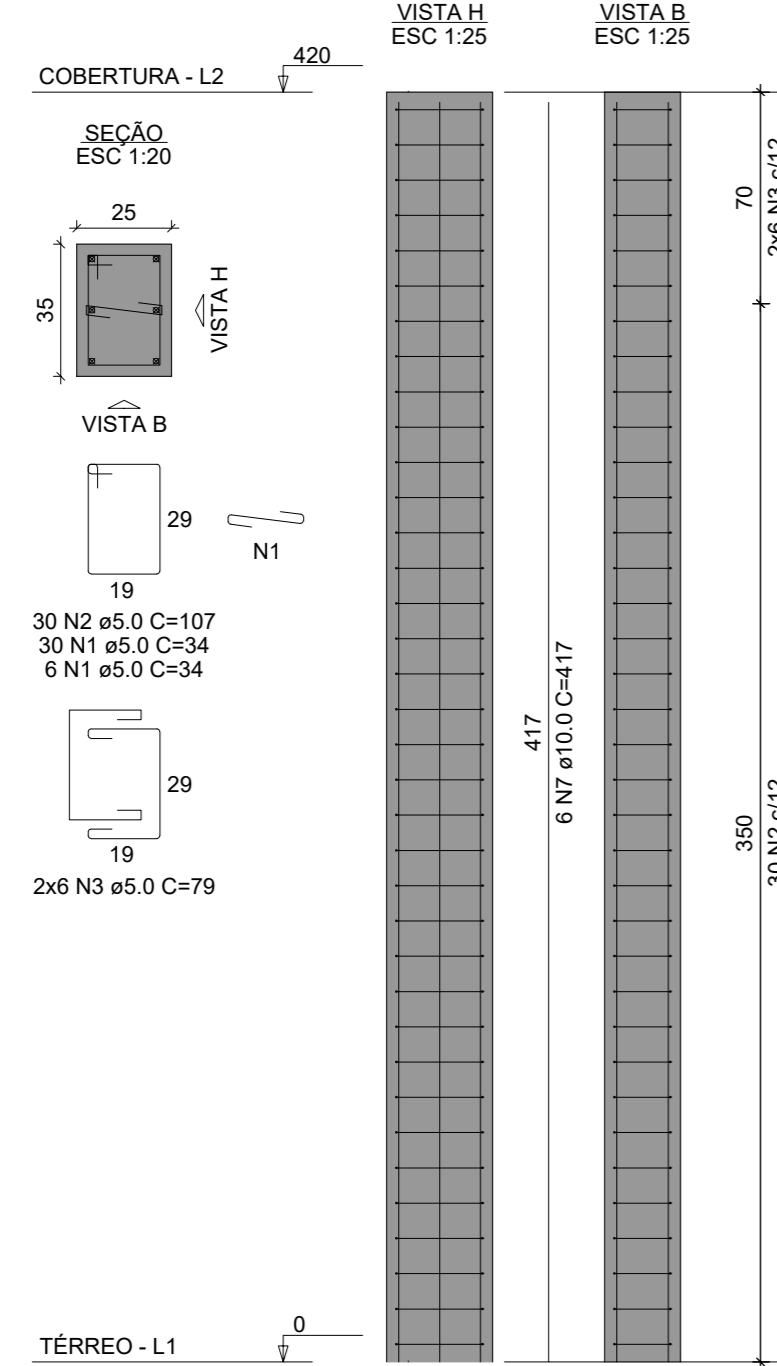
AÇO	N	DIAM (mm)	QUANT	5xP1	
				P4	3xP5
				C.UNIT (cm)	C.TOTAL (cm)
CA60	1	5.0	180	34	6120
	2	5.0	150	107	16050
	3	5.0	60	79	4740
	4	5.0	58	24	1392
	5	5.0	114	87	9918
	6	5.0	46	59	2714
CA50	7	10.0	42	417	17514
	8	12.5	16	417	6672

RESUMO DO AÇO

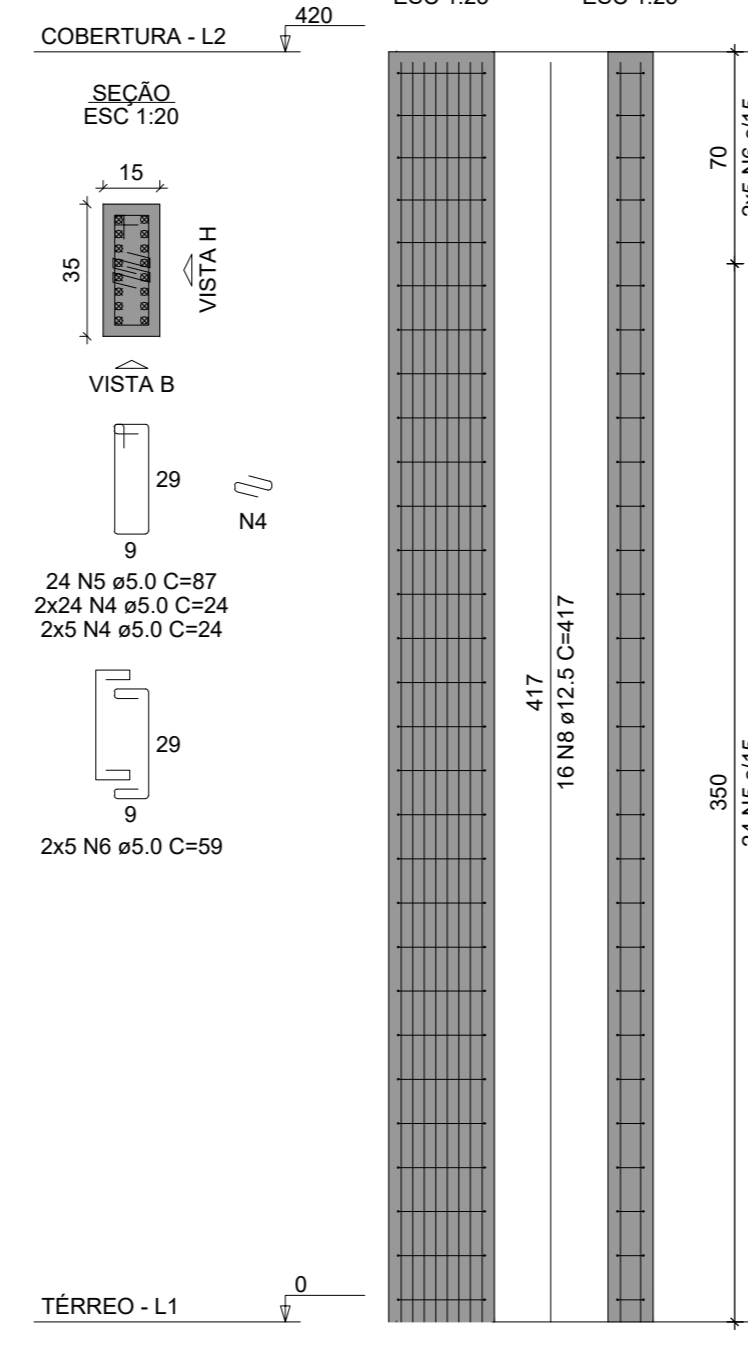
AÇO	DIAM (mm)	C.TOTAL (m)	PESO + 10% (kg)
CA50	10.0	175.1	118.8
CA60	5.0	409.3	70.7
PESO TOTAL (kg)			69.4
CA50	189.5		
CA60	69.4		

Volume de concreto (C-35) = 2.72 m³  
Área de forma = 42.00 m²

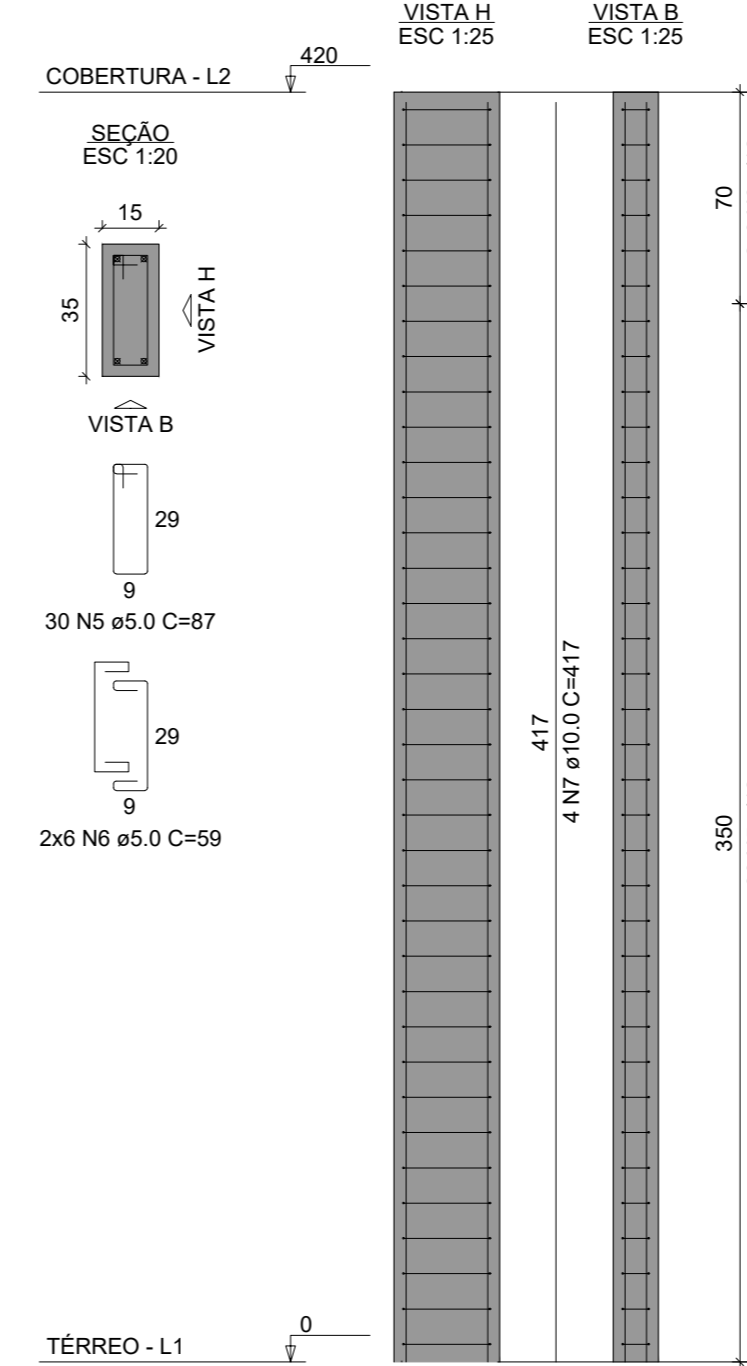
P1=P2=P3=P8=P9



P4



P5=P6=P7



REV.	DATA	DESCRIÇÃO	ELAB.	APROV.

GOVERNO DO ESTADO DE PERNAMBUCO  
SECRETARIA DE PROJETOS ESTRATÉGICOS

OBJETO: **PROJETO DE REFORMA E AMBIAÇÃO DO HOSPITAL AGAMENON MAGALHÃES**

CONTRATANTE: **Secretaria Estadual de Saúde - SES**

CONTRATADA: **Secretaria de Projetos Estratégicos de Pernambuco - SEPE**

LOCALIZAÇÃO: **Estrada do Arraial, 2723 - Casa Amarela, Recife - PE, 52070-230**

ETAPA: **Projeto Executivo**

PROPRIETÁRIO: **Secretaria de Projetos Estratégicos de Pernambuco - SEPE**

SECRETÁRIA EXECUTIVA:   
**Priscila Giovana de Carvalho Barbosa**  
CREA: nº PE 05160906905

PROJETISTAS: **Ewerton Lindbergue Silva**  
CREA: 1819492834PE

DISCIPLINA: **PROJETO ESTRUTURAL**

CONTEÚDO: **FÔRMAS E ARMAÇÕES DOS PILARES - GUARITA 02**

ESCALA: **INDICADA** DATA: **FEV/2025** CODIFICAÇÃO: **GOVPE-SEPE-REC-L03-HAM-EPI-005-R0**

PRANCHAS: **05/09 R0**