

Detalhe	Tipo	Nome	Dimensões(cm)			Quantidade
			hb	bx	by	
1	EPS Unidirecional	B8/30/125	8	30	125	30

RELAÇÃO DO AÇO

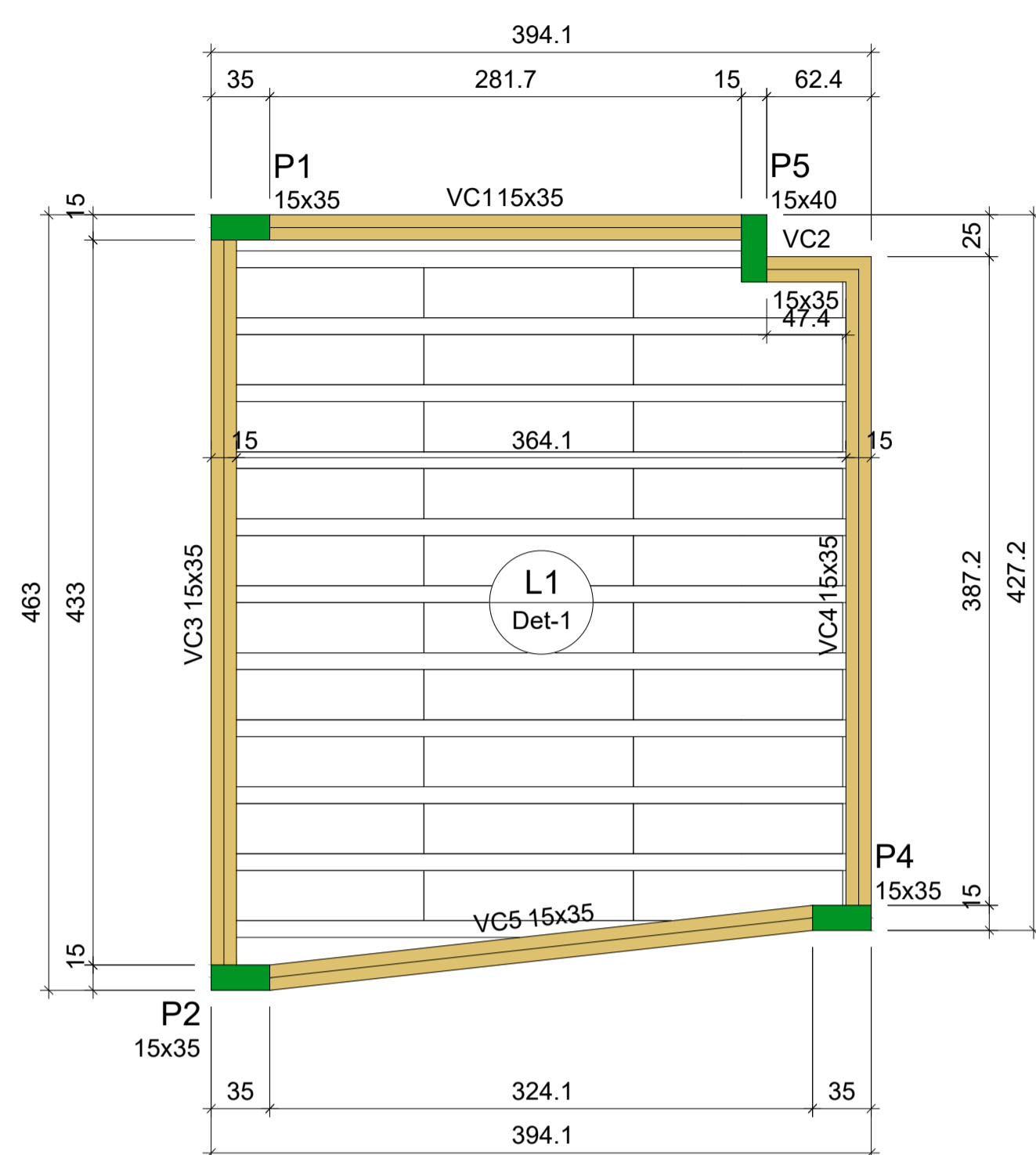
RELAÇÃO DO AÇO					
VT1a		9xVT1b		VT1c	
AÇO	N	DIAM (mm)	QUANT	C.UNIT (cm)	C.TOTAL (cm)
CA60	1	TR 08645	1	231	231
	2	TR 08645	9	380	3420
	3	TR 08645	1	318	318
CA50	4	10.0	1	250	250
	5	10.0	9	399	3591
	6	10.0	1	337	337

RESUMO DO AÇO

AÇO	DIAM (mm)	C.TOTAL (m)	PESO + 10% (kg)
CA50	10.0	41.8	28.3
CA60	TR 08645	39.7	35.9
PESO TOTAL (kg)			
CA50			28.3
CA60			35.9

Volume de concreto (C-35) = 0.00 m³
Área de forma = 0.00 m²

Volume de concreto (C-35) = 0.78 m³
Área de forma = 0.00 m²



Vigas			
Nome	Seção (cm)	Elevação (cm)	Nível (cm)
VC1	15x35	0	260
VC2	15x35	0	260
VC3	15x35	0	260
VC4	15x35	0	260
VC5	15x35	0	260

Lajes								
Dados					Sobrecarga (kgf/m²)			
Nome	Tipo	Altura (cm)	Elevação (cm)	Nível (cm)	Peso próprio (kgf/m²)	Adicional	Acidental	Localizada
L1	Treliçada 1D	12	0	260	151	182	150	-

Características dos materiais	
fck (kgf/cm²)	Ecs (kgf/cm²)
350	294029

Dimensão máxima do agregado = 19 mm

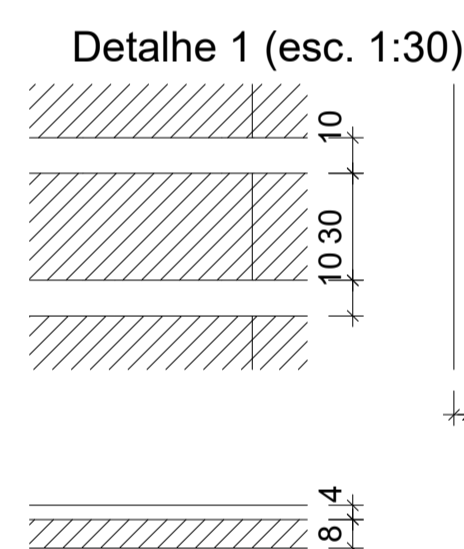
Pilares			
Nome	Seção (cm)	Elevação (cm)	Nível (cm)
P1	15x35	0	260
P2	15x35	0	260
P4	15x35	0	260
P5	15x40	0	260

Legenda dos pilares	
	Pilar que morre

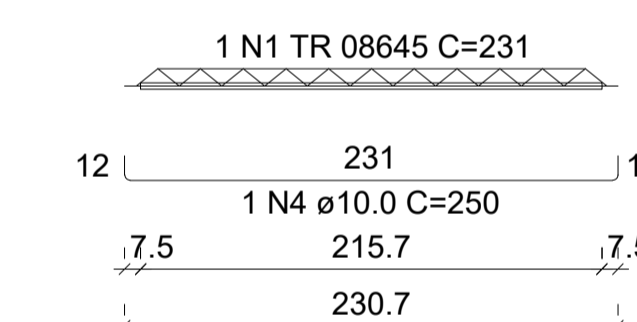
Legenda das vigas e paredes	
	Viga

FORMA DO PAVIMENTO COBERTURA

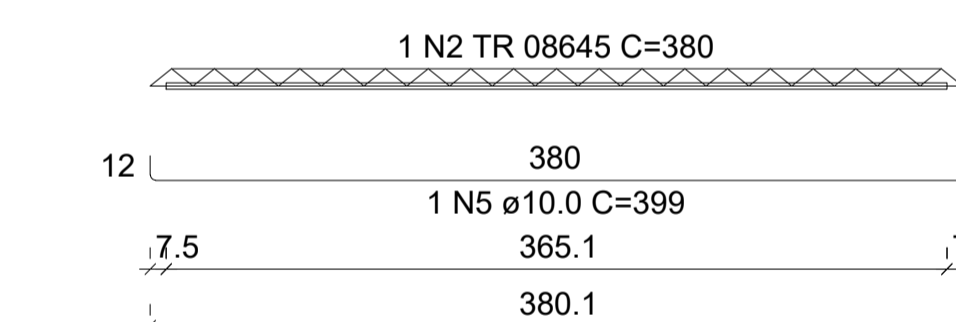
Escala 1:50



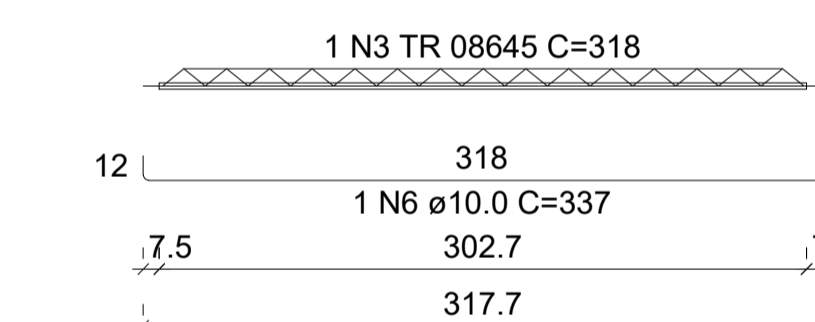
VT1a (1 unidades)
(L1)
ESC 1:50



VT1b (9 unidades)
(L1)
ESC 1:50

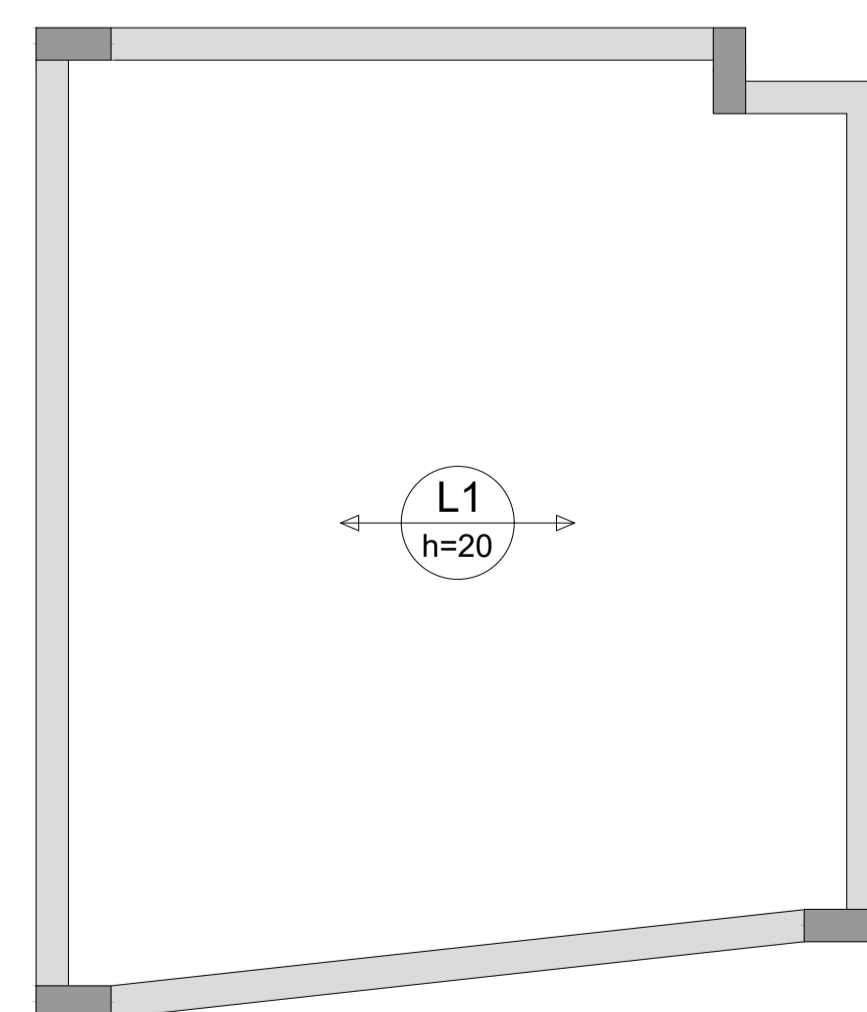


VT1c (1 unidades)
(L1)
ESC 1:50



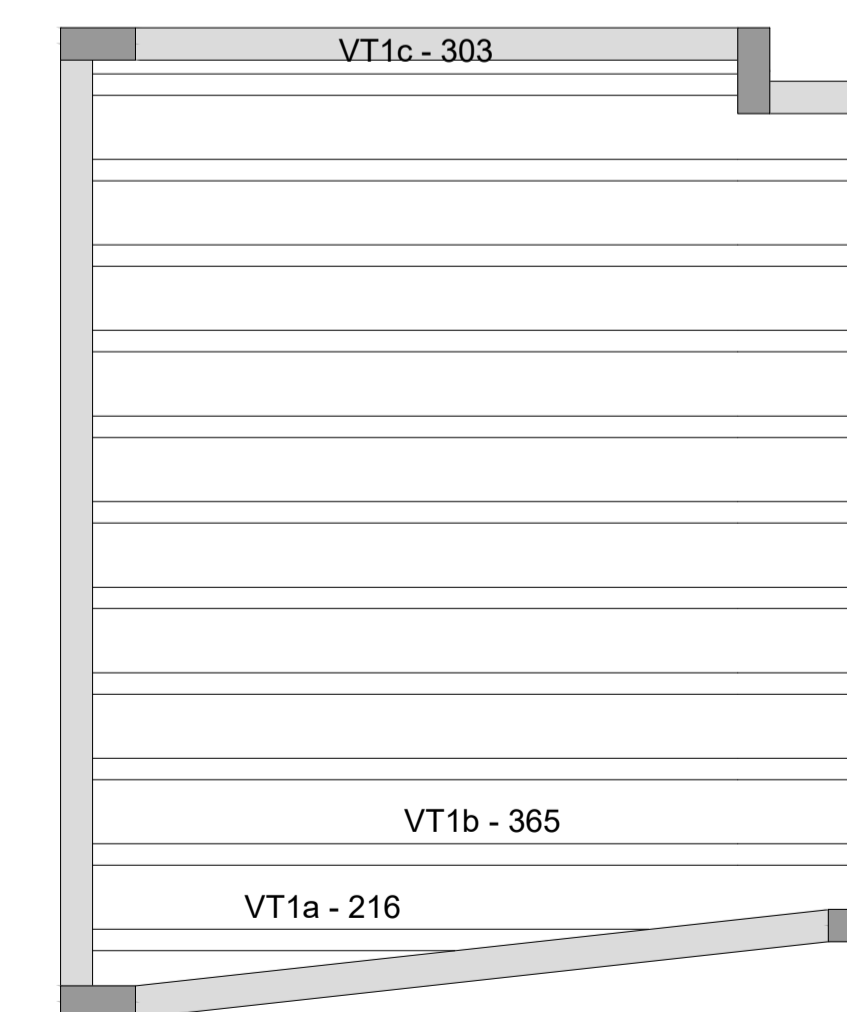
ARMAÇÃO POSITIVA DAS LAJES DO PAVIMENTO COBERTURA (EIXO X)

Escala 1:50



PLANTA DE VIGOTAS PRÉ-MOLDADAS

Escala 1:50



REV.	DATA	DESCRIÇÃO	ELAB.	APROV.

GOVERNO DO ESTADO DE PERNAMBUCO
 SECRETARIA DE PROJETOS ESTRATÉGICOS

OBJETO:
PROJETO DE REFORMA E AMBLIAÇÃO DO HOSPITAL AGAMENON MAGALHÃES

CONTRATANTE: Secretaria Estadual de Saúde - SES	CONTRATADA: Secretaria de Projetos Estratégicos de Pernambuco - SEPE
LOCALIZAÇÃO: Estrada do Arraial, 2723 - Casa Amarela, Recife - PE, 52070-230	ETAPA: Projeto Executivo
PROPRIETÁRIO: Secretaria de Projetos Estratégicos de Pernambuco - SEPE	SECRETARIA EXECUTIVA: Priscila Giovana de Carvalho Barbosa CREA: nº PE 05160906905

PROJETISTAS:
 Ewerton Lindbergue Silva
 CREA: 1819492834PE

DISCIPLINA:
 PROJETO ESTRUTURAL

CONTEÚDO:
 FÓRMAS E ARMAÇÕES DA COBERTA - IT-MÉDICO

ESCALA:
 INDICADA

DATA:
 FEV/2025

CODIFICAÇÃO:
 GOVPE-SEPE-REC-L03-HAM-EFO-006-R0

PRANCHA:
06/07 R0