

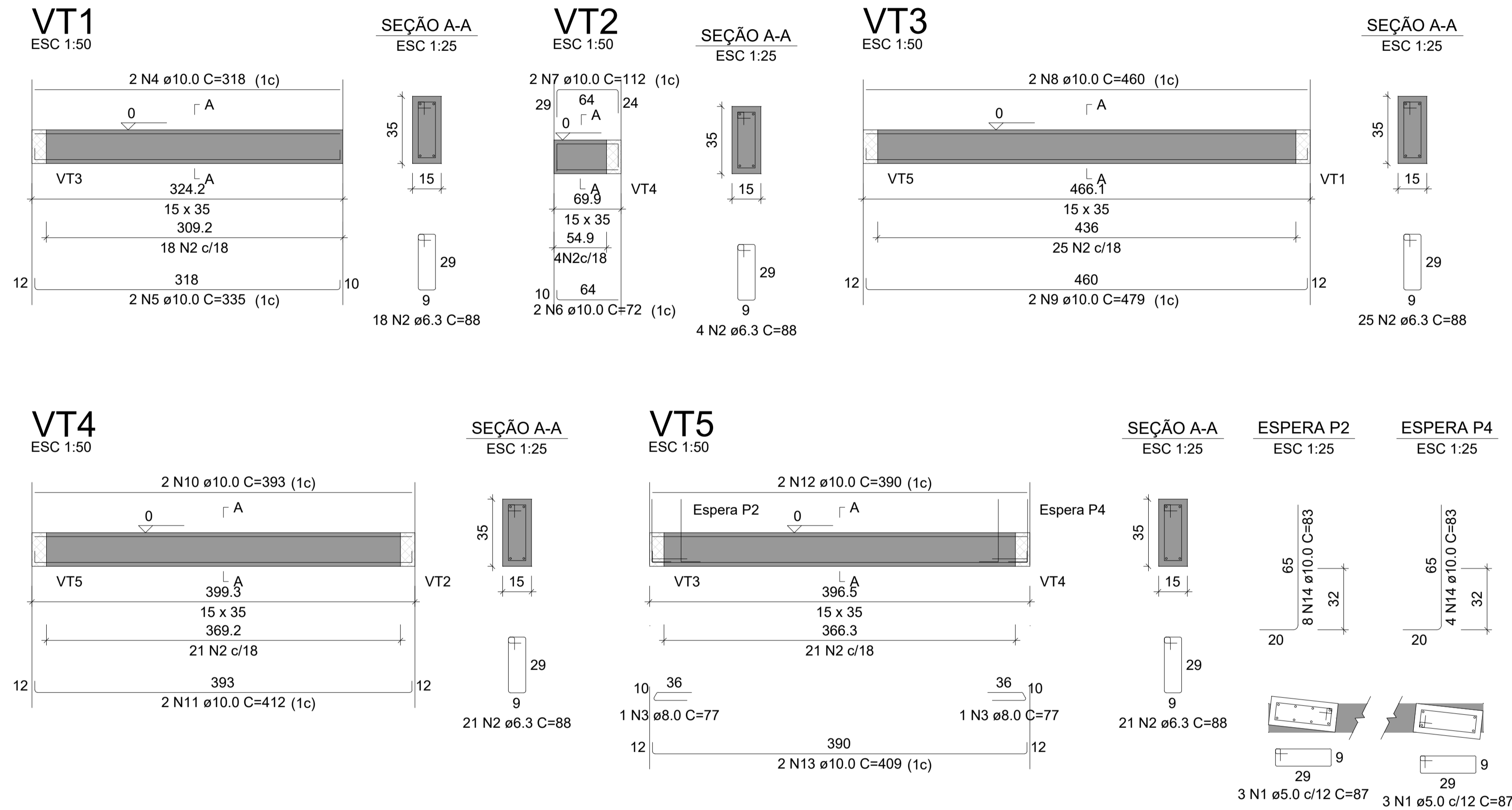
RELAÇÃO DO AÇO

AÇO	N	DIAM (mm)	QUANT	C.UNIT (cm)	C.TOTAL (cm)
CA60	1	5.0	6	87	522
CA50	2	6.3	89	88	7832
	3	8.0	2	77	154
	4	10.0	2	318	636
	5	10.0	2	335	670
	6	10.0	2	72	144
	7	10.0	2	112	224
	8	10.0	2	460	920
	9	10.0	2	479	958
	10	10.0	2	393	786
	11	10.0	2	412	824
	12	10.0	2	390	780
	13	10.0	2	409	818
	14	10.0	12	83	996

RESUMO DO AÇO

AÇO	DIAM (mm)	C.TOTAL (m)	PESO + 10% (kg)
CA50	6.3	78.3	21.1
	8.0	1.5	0.7
CA60	10.0	77.6	52.6
	5.0	5.2	0.9
PESO TOTAL (kg)			
CA50		74.4	
CA60		0.9	

Volume de concreto (C-35) = 0.85 m³
Área de forma = 11.87 m²



REV.	DATA	DESCRIÇÃO	ELAB.	APROV.


GOVERNO DO ESTADO DE PERNAMBUCO
 SECRETARIA DE PROJETOS ESTRATÉGICOS

OBJETO:
PROJETO DE REFORMA E AMBLIAÇÃO DO HOSPITAL AGAMENON MAGALHÃES

CONTRATANTE: Secretaria Estadual de Saúde - SES	CONTRATADA: Secretaria de Projetos Estratégicos de Pernambuco - SEPE
LOCALIZAÇÃO: Estrada do Arraial, 2723 - Casa Amarela, Recife - PE, 52070-230	ETAPA: Projeto Executivo
PROPRIETÁRIO: Secretaria de Projetos Estratégicos de Pernambuco - SEPE	SECRETARIA EXECUTIVA:  Priscila Giovana de Carvalho Barbosa CREA: nº PE 05160906905

PROJETISTAS:
 Ewerton Lindbergue Silva
 CREA: 1819492834PE

DISCIPLINA:
 PROJETO ESTRUTURAL

CONTEÚDO:
 FÓRMAS E ARMAÇÕES DOS VIGAS - IT MÉDICO

ESCALA: INDICADA **DATA:** FEV/2025 **CODIFICAÇÃO:** GOVPE-SEPE-REC-L03-HAM-EVI-005-R0

PRANCHAS:
05/07 R0