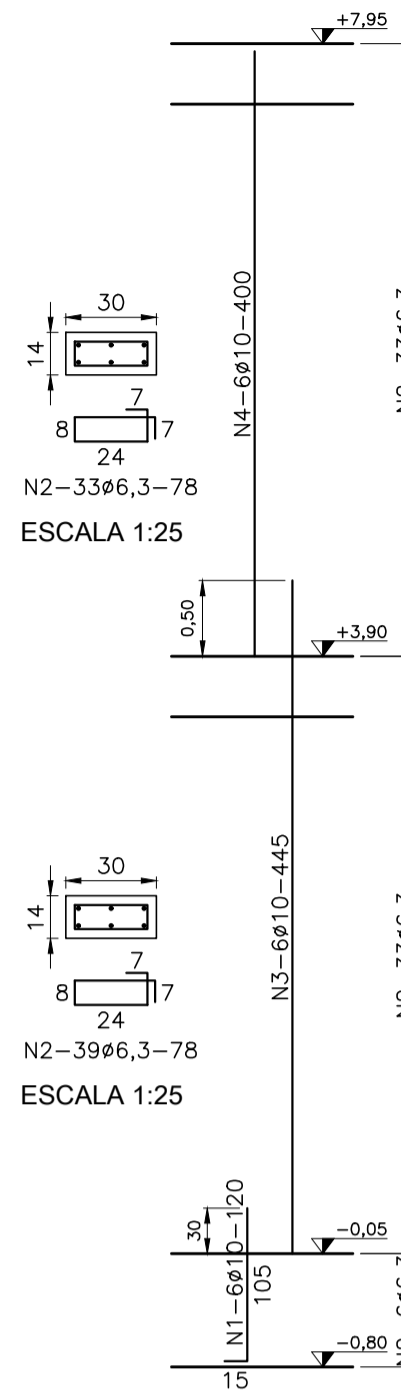
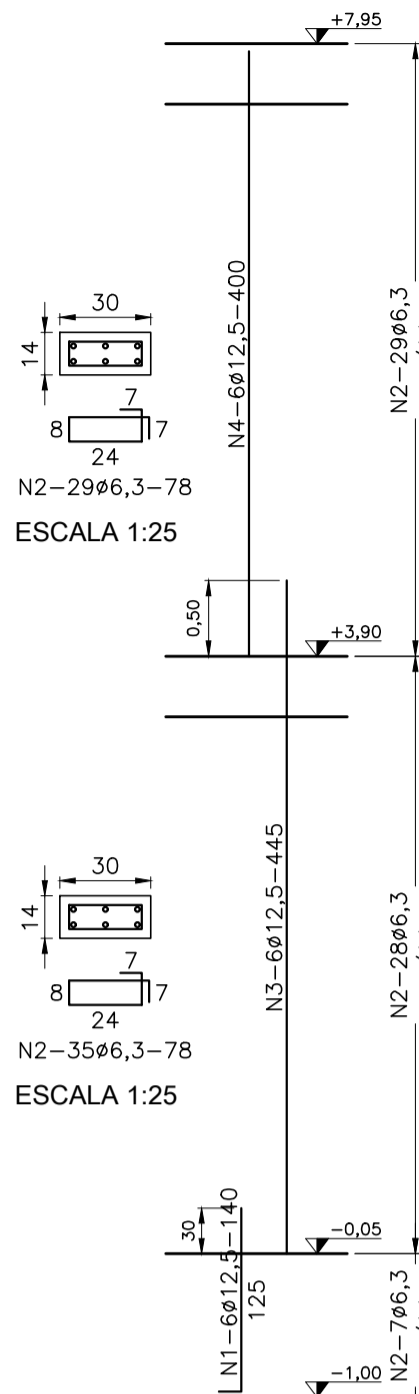


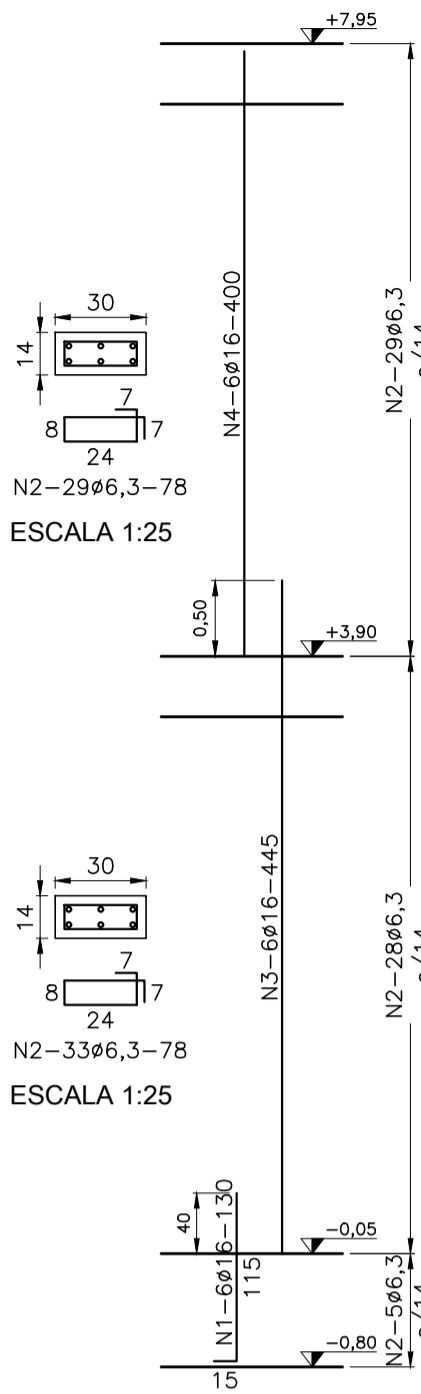
P4 - 14/30
ESCALA 1:50



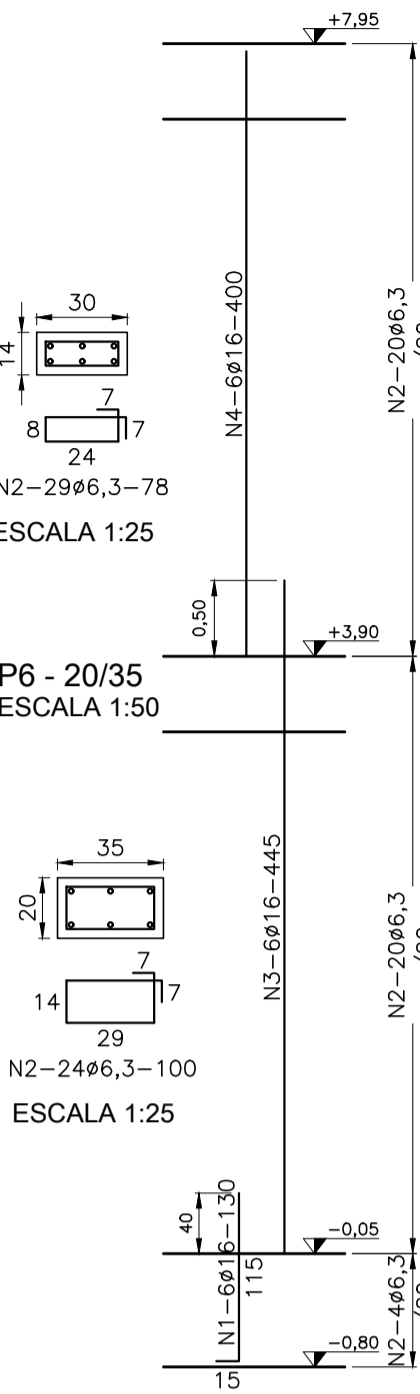
P5 - 14/30
ESCALA 1:50



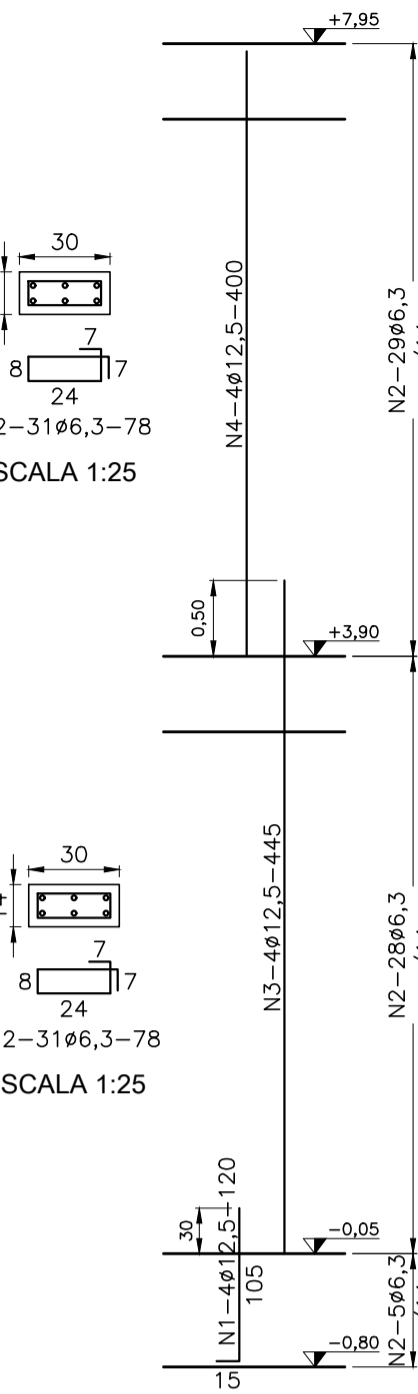
P7 - 14/30
ESCALA 1:50



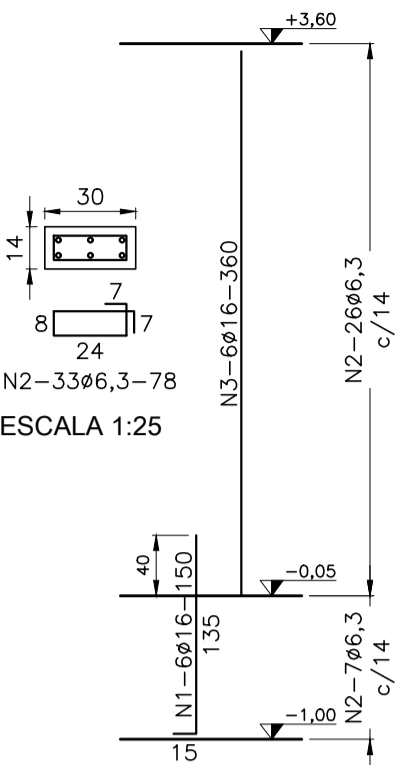
P6 - 14/35
ESCALA 1:50



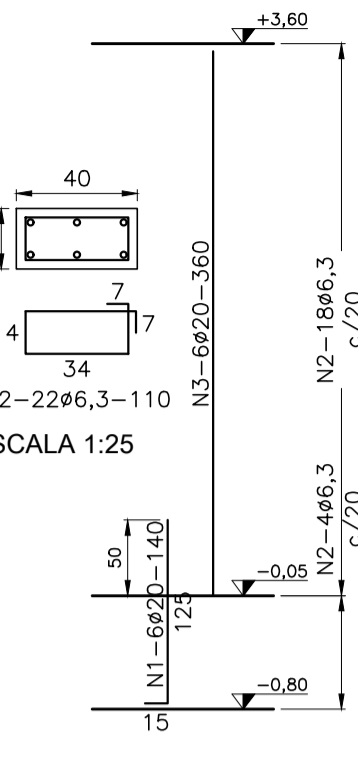
PC=PD=PF - 14/30 (x3)
ESCALA 1:50



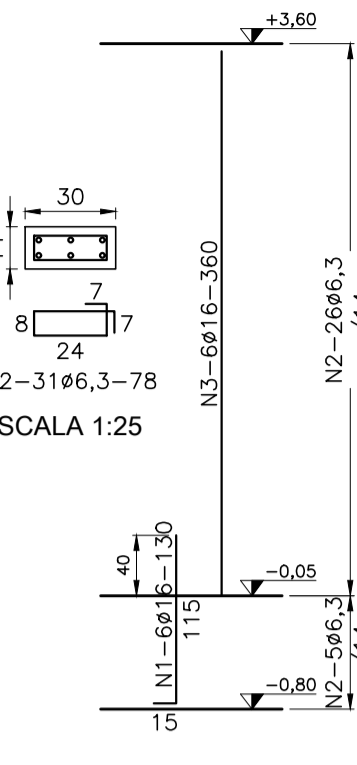
P1=P2=P3=P8=P9
P12=P13=P14 - 14/30 (x8)
ESCALA 1:50



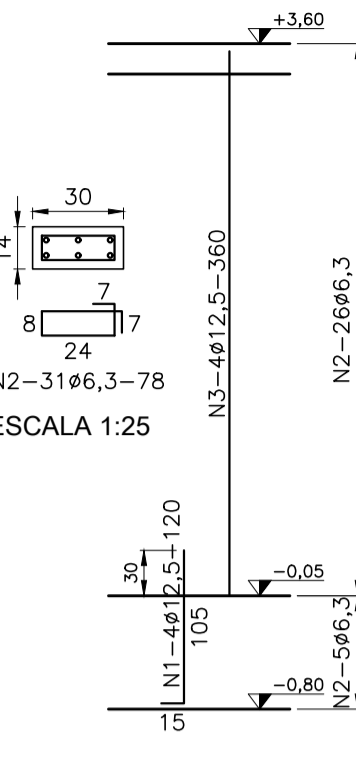
P10 - 20/40
ESCALA 1:50



P11 - 14/30
ESCALA 1:50

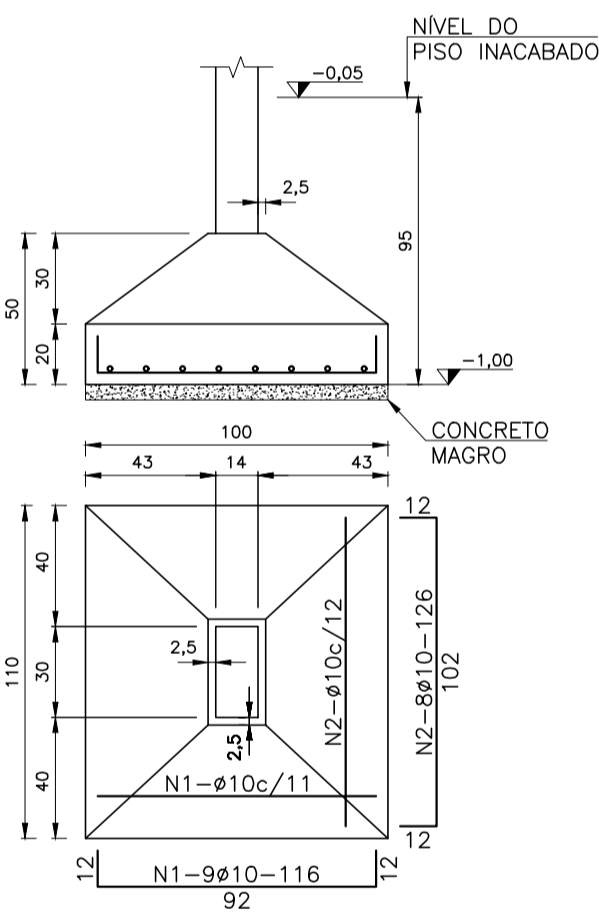


PA=PB=PE - 14/30 (x3)
ESCALA 1:50

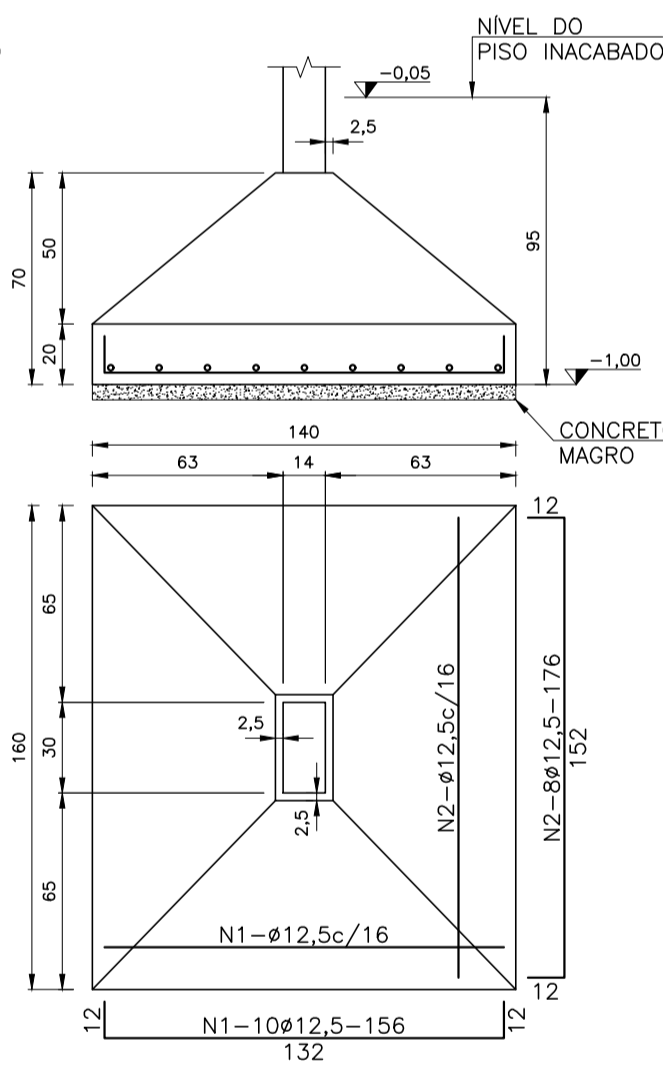


Elemento	Pos.	Diam.	Q.	Comp.	Total	CA-50-A	CA-60-B
P4	1	Ø10	6	120	720	4,4	0,0
	2	Ø6,3	72	78	5616	13,7	0,0
	3	Ø10	6	445	2670	16,4	0,0
	4	Ø10	6	400	2400	14,8	0,0
Total:					49,3	0,0	0,0
P5	1	Ø12,5	6	140	840	8,0	0,0
	2	Ø6,3	64	78	4992	12,2	0,0
	3	Ø12,5	6	445	2670	25,7	0,0
	4	Ø12,5	6	400	2400	23,1	0,0
Total:					69,0	0,0	0,0
P7	1	Ø16	6	130	780	12,3	0,0
	2	Ø6,3	62	78	4836	11,8	0,0
	3	Ø16	6	445	2670	42,1	0,0
	4	Ø16	6	400	2400	37,8	0,0
Total:					104,0	0,0	0,0
P6	1	Ø16	6	130	780	12,3	0,0
	2	Ø6,3	44	100	4400	10,7	0,0
	3	Ø16	6	445	2670	42,1	0,0
	4	Ø16	6	400	2400	37,8	0,0
Total:					102,9	0,0	0,0
PC=PD=PF	1	Ø12,5	4	120	480	4,6	0,0
	2	Ø6,3	62	58	3596	8,8	0,0
	3	Ø12,5	4	445	1780	17,1	0,0
	4	Ø12,5	2	400	800	7,7	0,0
Total:					38,2	0,0	0,0
(3x):					114,6	0,0	0,0
P1=P2=P3=P8=P9=P12=P13=P14	1	Ø16	6	150	900	14,2	0,0
	2	Ø6,3	33	78	2574	6,3	0,0
	3	Ø16	6	360	2160	34,0	0,0
	Total:					54,5	0,0
(8x):					436,0	0,0	0,0
P10	1	Ø20	6	140	840	20,7	0,0
	2	Ø6,3	22	110	2420	5,9	0,0
	3	Ø20	6	360	2160	53,2	0,0
Total:					79,8	0,0	0,0
P11	1	Ø16	6	130	780	12,3	0,0
	2	Ø6,3	31	78	2418	5,9	0,0
	3	Ø16	6	360	2160	34,0	0,0
Total:					52,2	0,0	0,0
PA=PB=PE	1	Ø12,5	4	120	480	4,6	0,0
	2	Ø6,3	33	58	1914	4,6	0,0
	3	Ø12,5	4	360	1440	13,8	0,0
Total:					23,0	0,0	0,0
(3x):					69,0	0,0	0,0
					142,0	0,0	0,0
					Ø10	35,6	0,0
					Ø12,5	170,8	0,0
					Ø16	604,0	0,0
					Ø20	53,2	0,0
Total:					1005,6	0,0	0,0

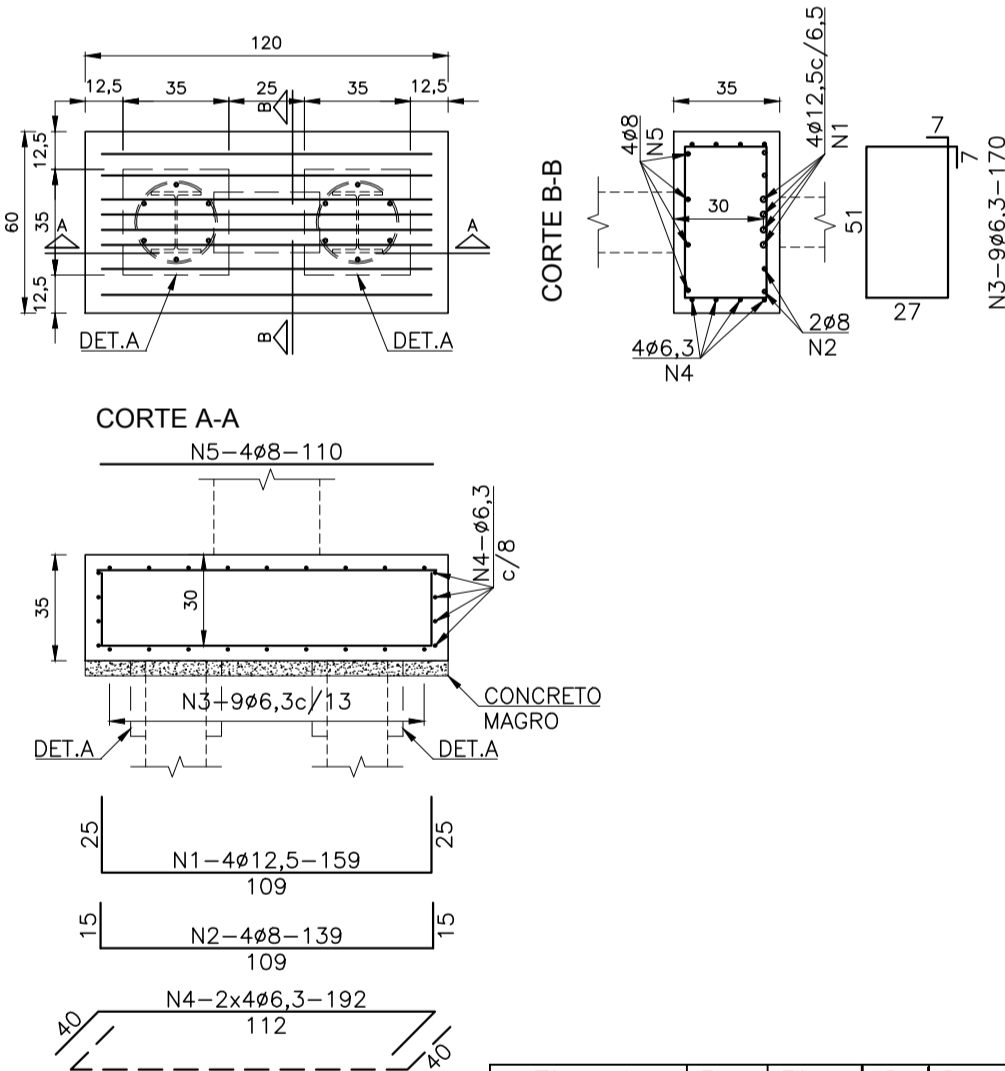
SP1=SP2=SP3=SP9
SP13=SP14 - 100/110 (x6)
ESCALA 1:25



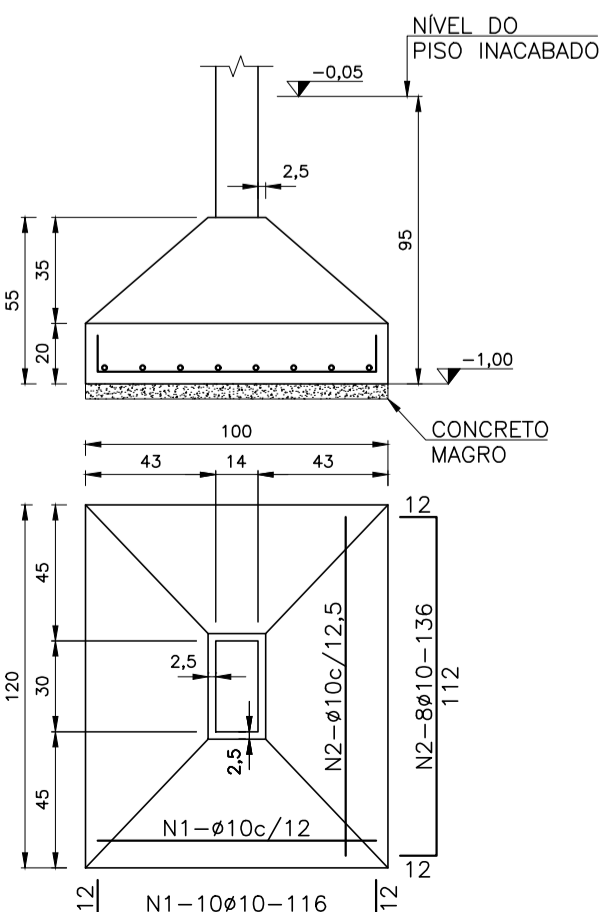
SP12 - 140/160
ESCALA 1:25



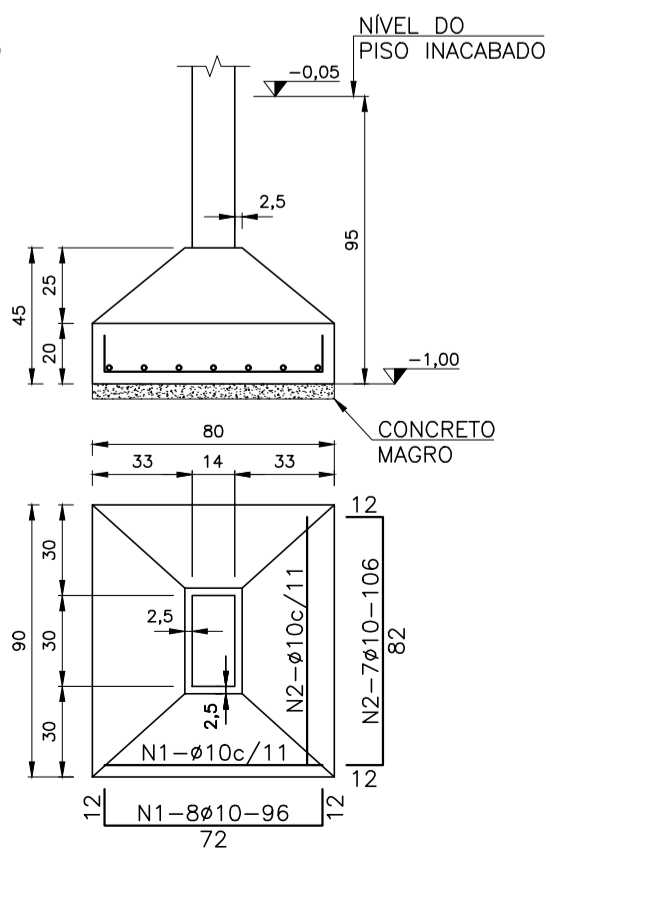
BP6=BP7=BP10
BP11-120/60/35 (x4)
ESCALA 1:25



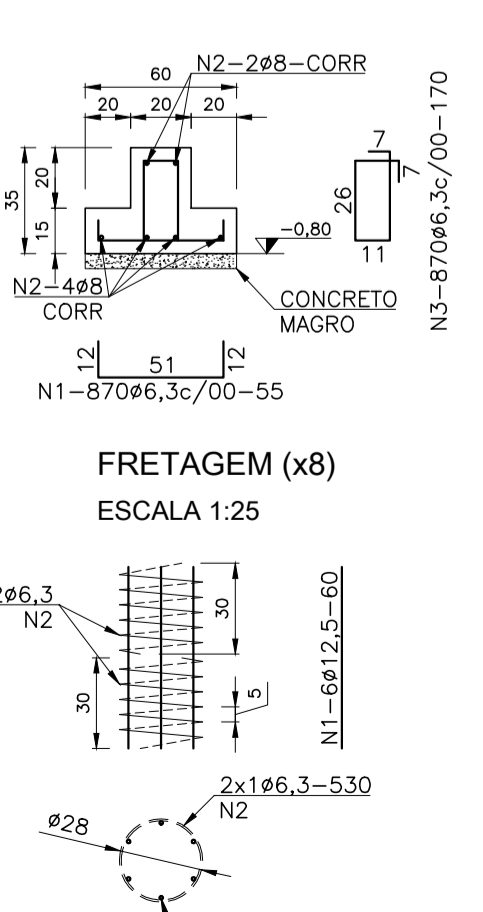
SP8 - 100/120
ESCALA 1:25



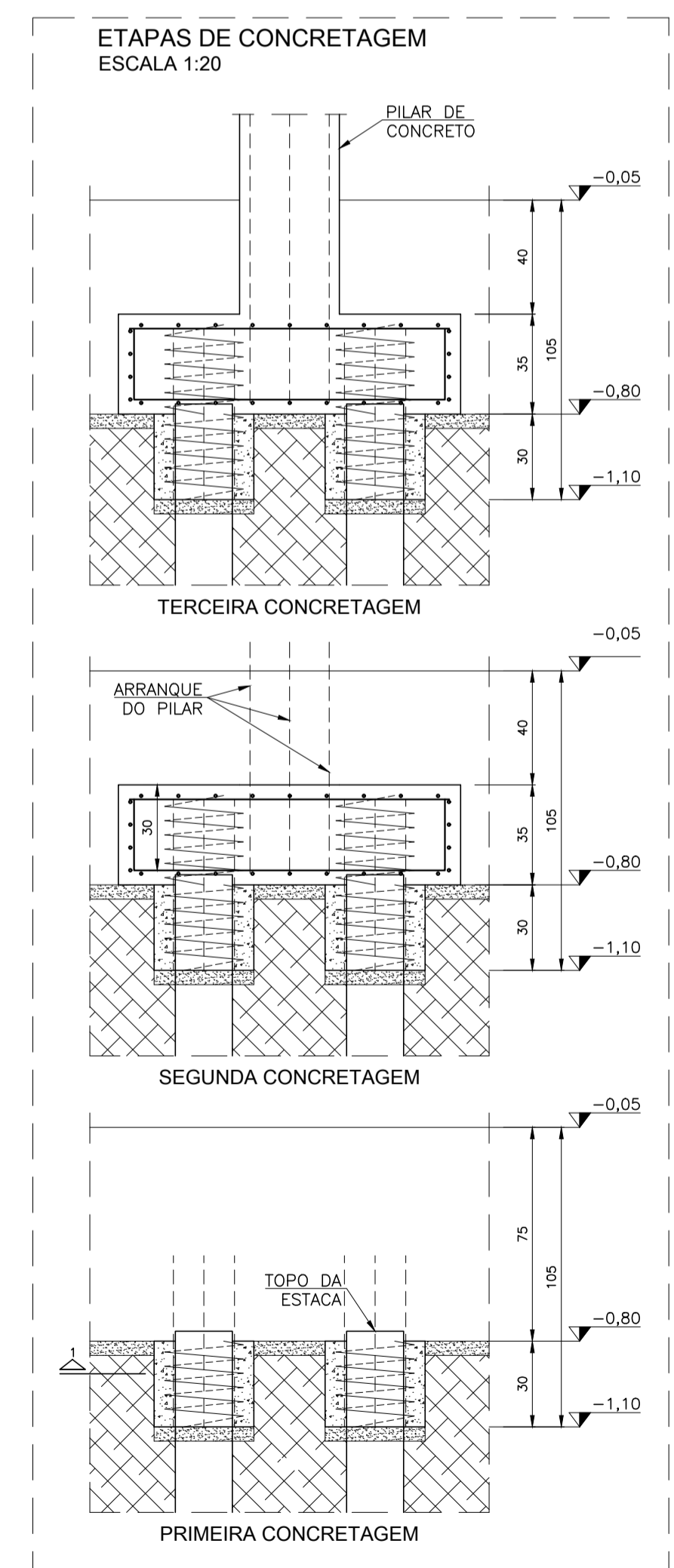
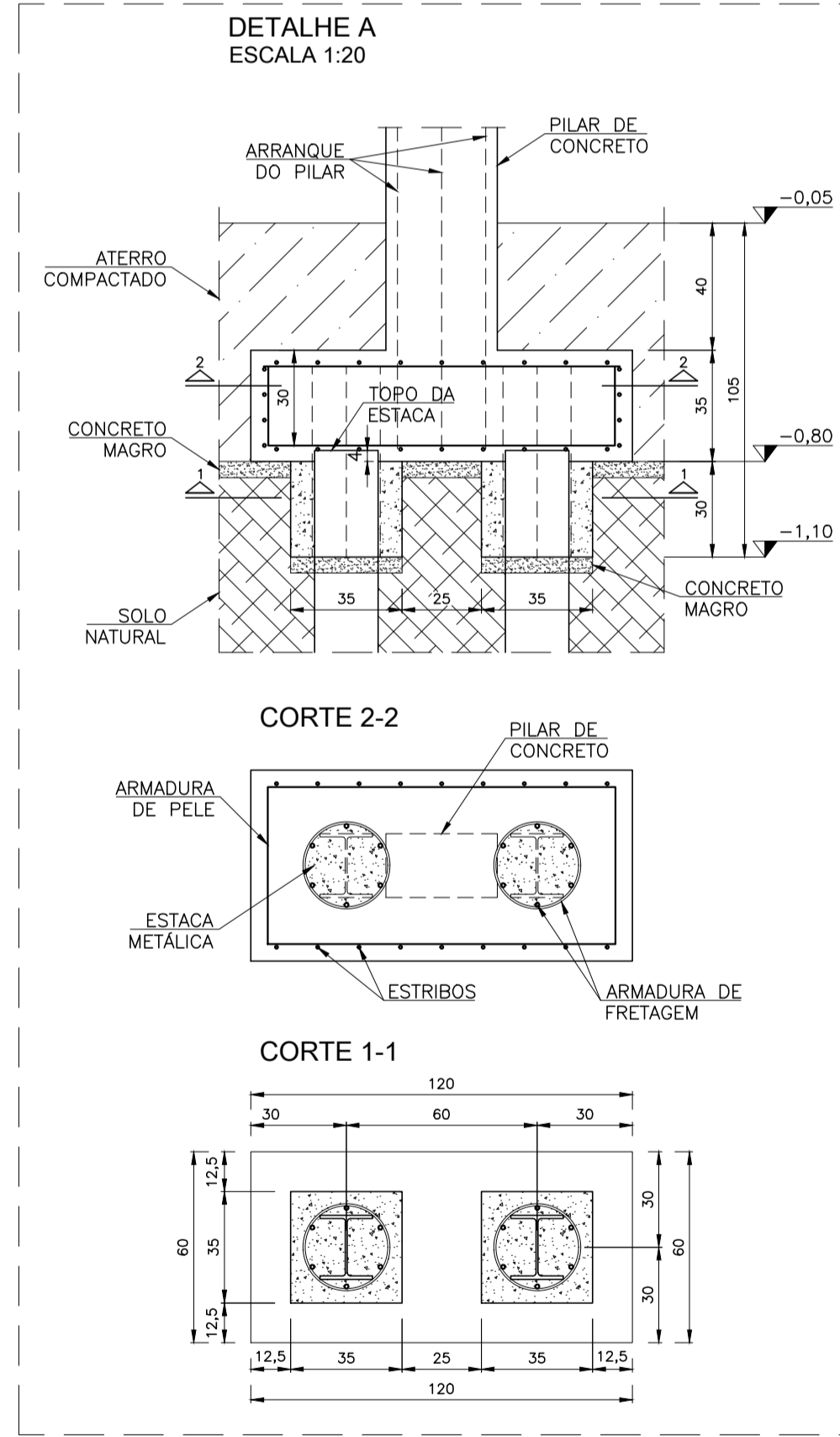
SP5 - 80/90
ESCALA 1:25



SC-20/50
ESCALA 1:25



Elemento	Pos.	Diam.	Q.	Comp.	Total	CA-50-A	CA-60-B
SP1=SP2=SP3=SP9=SP13=SP14	1	Ø10	9	116	1044	6,4	0,0
	2	Ø10	8	126	1008	6,2	0,0
	Total:					12,6	0,0
	(6x):					75,6	0,0
SP12	1	Ø12,5	10	156	1560	15,0	0,0
	2	Ø12,5	9	176	1584	15,2	0,0
Total:					30,2	0,0	
SP8	1	Ø12,5	9	116	1044	10,0	0,0
	2	Ø12,5	8	136	1088	10,4	0,0
Total:					20,4	0,0	
SP5	1	Ø10	7	96	672	4,1	0,0
	2	Ø10	8	106	848	5,2	0,0
Total:					9,3	0,0	
BP6=BP7=BP10=BP11	1	Ø12,5	4	150	636	6,1	0,0
	2	Ø8	4	138	556	2,1	0,0
	3	Ø6,3	9	170	1530	3,7	0,0
	4	Ø6,3	8	192	1536	3,7	0,0
	5	Ø8	4	110	440	1,7	0,0
Total:					17,3	0,0	
(4x):					69,2	0,0	
SC	1	Ø6,3	870	55	47850	117,2	0,0
	2	Ø8	6	8700	52200	206,1	0,0
	3	Ø6,3	870	170	147900	362,3	0,0
Total:					685,6	0,0	
FRETAGEM	1	Ø12,5	6	60	360	3,4	0,0
	2	Ø6,3	2	530	1060	2,5	0,0
Total:					5,9	0,0	
(8x):					47,2	0,0	
					Ø6,3	529,1	0,0
					Ø8	221,3	0,0
					Ø10	84,9	0,0
					Ø12,5	102,2	0,0
Total:					937,5	0,0	



PROPRIETARIO: SECRETARIA DE SAÚDE DO ESTADO DE PERNAMBUCO

PROJETO: RODRIGO DE OLIVEIRA CAVALCANTI
Engenheiro Civil
Matrícula n.º: 469.678-6

APROVAÇÃO: TÉCNICO RESPONSÁVEL PELA APROVAÇÃO

Nº DA REVISÃO	DATA	SOLICITAÇÃO	SETOR SOLICITANTE
R00	12/2024	EMIÇÃO INICIAL	

HOSPITAL AGAMENON MAGALHÃES
LOCAL: ESTRADA DO ARRAIAL, 2727 - TAMARINEIRA, RECIFE - PE

PROJETO EXECUTIVO DE REFORMA DAS EMERGÊNCIAS DE CARDIOLOGIA E DE OTORRINOLARINGOLOGIA E REPOUSOS DE PROFISSIONAIS DAS EMERGÊNCIAS

CONTEÚDO: ARMAÇÃO DA FUNDAÇÃO E PILARES

ESCALA:	PRANCHA:
INDICADA	02/09
DATA:	
DEZEMBRO/2024	