



Legenda/Quantitativo Sinalização e Iluminação (Total)				
Tipo da Sinalização	Código NBR-13434	Quantidade	Dimensões (mm)	CBM-PE
Luminária de Emergência - 30 LEDs		62		
Placa de Sinalização - Sirene	E-1	4	130/180	
Placa de Sinalização - Acionador Manual	E-2	4	130/180	
Placa de Sinalização - Extintores -	E-5	14	200/200	
Placa de Sinalização - Hidrante	E-7	4	200/200	
Placa de Sinalização - Rota de Fuga D	S-1	3	316/158	
Placa de Sinalização - Rota de Fuga E	S-2	3	316/158	
Placa de Sinalização - Rota de Fuga	S-3	14	316/158	
Placa de Sinalização - Rota de Fuga - Saída	S-12	4	316/158	

**1** Sinalização e Iluminação de Emergência - Térreo  
1 : 100

**Notas: Sinalização e Iluminação de Emergência.**

A sinalização de emergência deve:

- Ser através de placas fosforescentes conforme normas da ABNT;
- As letras e as setas de sinalização devem ter cor branca sobre fundo verde e em dimensões que garantam perfeita identificação;
- Estar no mínimo a 1,80 m do piso acabado.

Iluminação de emergência deve:

- Conter luminárias com potência mínima de 10 W;

PROPRIETÁRIO: \_\_\_\_\_  
Secretaria Estadual de Saúde - SES/PE  
10.572.048/0001-28

RESPONSÁVEL TÉCNICO: \_\_\_\_\_  
Engº Civil Gabriella Frago do Santos  
CREA: 182003164-0 PE

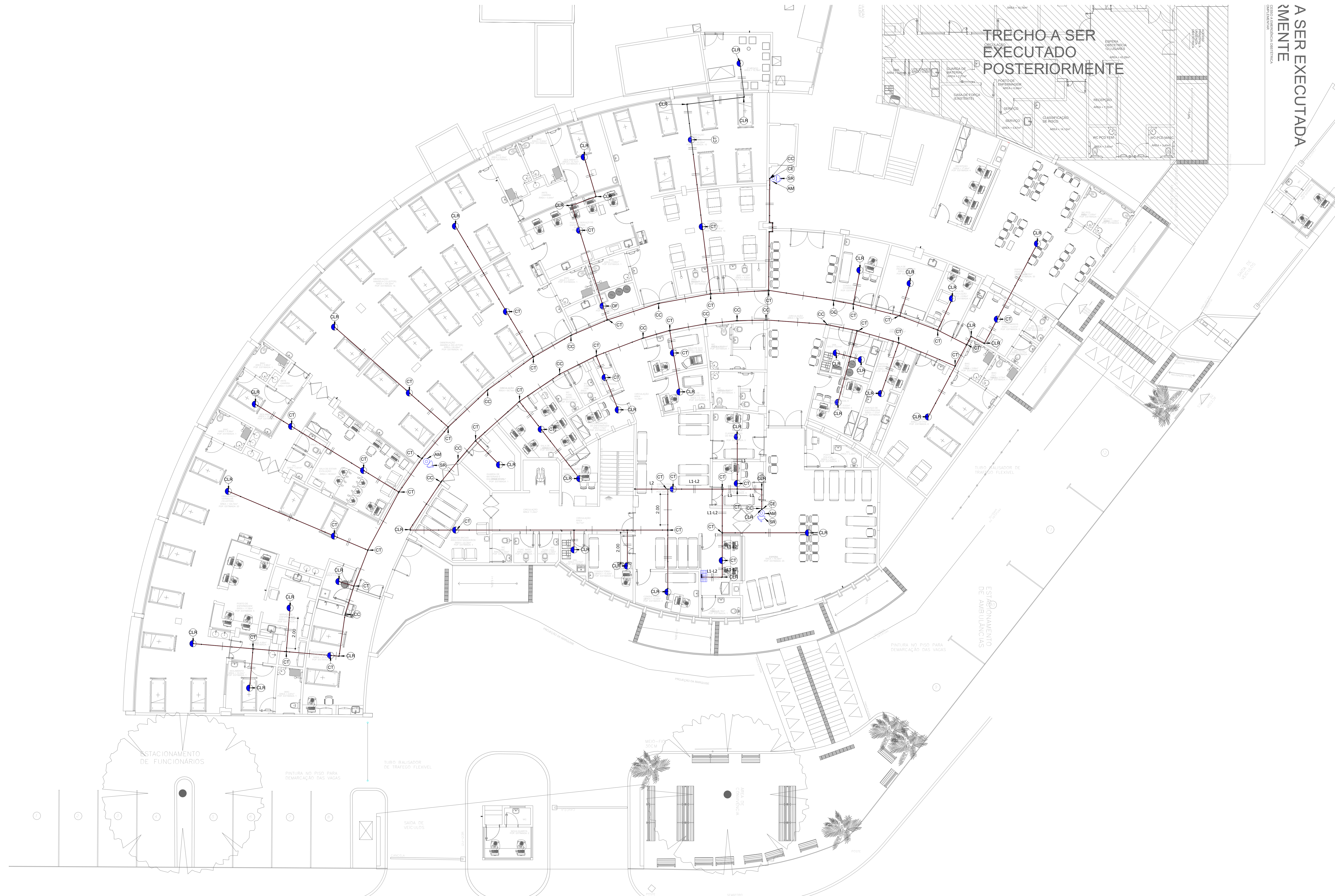
ENDEREÇO:  
**Hospital Agamenon Magalhães - HAM**  
Estrada do Arraial, 2727, Tamandara, Recife - PE

PROJETO:  
Projeto de Prevenção e Combate a Incêndio - Emergência Cardiológica, Otorrinolaringologia e Repouso.

CONTÉUDO:  
Planta Baixa - Sinalização, Iluminação de Emergência - Térreo.

QUADRO DE ÁREAS(m²): Área Existente: 19298,10 m² Área Reforma: 2364,17 m²	ESCALA: 1 : 100	PRANCHA: <b>01/09</b>
	DATA: Novembro/2024	FORMATO:





Quantitativo de Cabos (Total)	
Cabo 4 vias 2x1,5mm <sup>2</sup> e 2x0,75mm <sup>2</sup> (metros)	
488,20	

Legenda/Quantitativo de Eletrodutos (Total)				
ITEM	Tipo	Diâmetro Nominal	Imagem	Comprimento (m)
Conduite com conexões	Eletroduto Aço Galvanizado Com Condutores Rosca BSP para Alarmes de Incêndio	Ø20 mm		351,06

Legenda/Quantitativo Detecção e Alarme de Incêndio			
Equipamento	Quantidade	Simbologia CBMPE	Código
Acionador Manual	4		AM
Central de Alarme Endereçável Principal	1		CA
Detector de Fumaça	53		DF
Detector de Termovelocimétrico	1		DT
Sirene Endereçável	4		SR

Legenda/Quantitativo conexões de Eletroduto			
Conexão	Quantidade	Tipo de Imagem	Código
Abraçadeira Tipo D com Parafuso (Barra Roscada - 3/8" - 0,5 metro)	190		Ab. D
Condulete de Alumínio Tipo C	17		CC
Condulete de Alumínio Tipo E	4		CE
Condulete de Alumínio Tipo LR	60		CLR
Condulete de Alumínio Tipo T	55		CT
Condulete de Alumínio Tipo X	1		CX

1 Detecção e Alarme de Incêndio - Térreo  
1 : 100

**Notas Detecção e Alarme de Incêndio**

**Central de Detecção e Alarme de Incêndio:**  
Deve ser instalada a uma altura entre 1,40 m e 1,60 m do piso acabado para operação em pé, 1,10 m e 1,20 m para operação sentada. (Detalhes NBR - 17240, item 5.3). Deve ser do tipo Endereçável.

**Sirene Audiovisual:**  
Deve ser instalada a uma altura entre 2,20 m e 3,50 m do piso acabado. (Detalhes NBR - 17240, item 5.6).

**Acionador Manual:**  
Deve ser instalado a uma altura entre 1,20 m e 1,60 m do piso acabado. (Art 137º Cospic-PE).

**Eletroduto:**  
Metálicos, aparentes ou embutidos, garantindo a efetiva proteção mecânica e eletromagnética da fiação que passa por eles. Deve ser na cor vermelha. (Detalhes NBR - 17240, item 6.7).

**Cabos:**  
Os condutores elétricos devem ser de cobre, rígidos ou flexíveis, e ter isolamento não propagante à chama, que resista à temperatura maior ou igual a 70°C. (Detalhes NBR - 17240, item 6.8).

PROPRIETÁRIO: Secretaria Estadual de Saúde - SES/PE  
10.572.048/0001-28

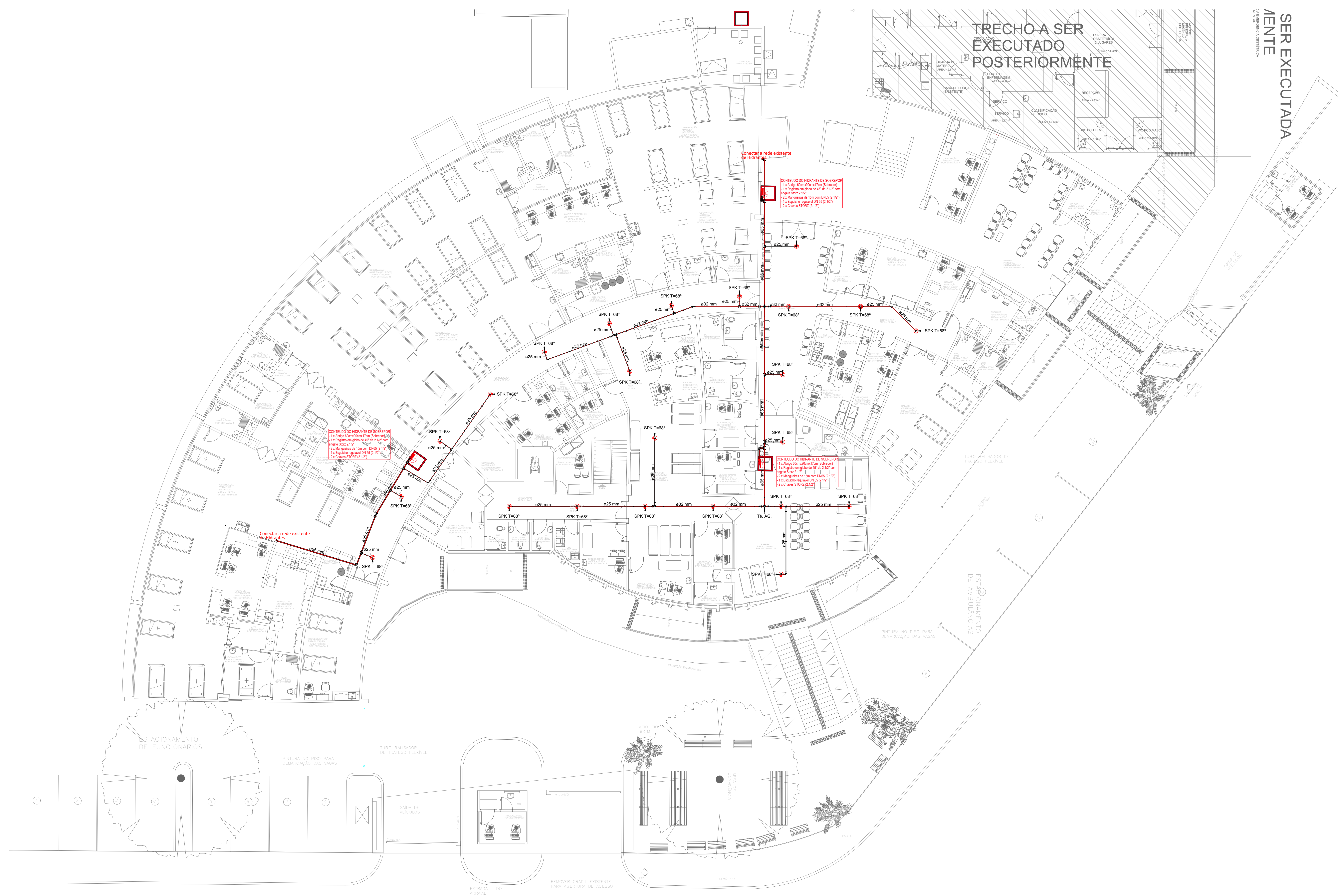
RESPONSÁVEL TÉCNICO: Engª Civil Gabriella Frago do Santos  
CREA: 182003164-0 PE

ENDEREÇO:  
**Hospital Agamenon Magalhães - HAM**  
Estrada do Arraial, 2727, Tamandara, Recife - PE

PROJETO:  
Projeto de Prevenção e Combate a Incêndio - Emergência Cardiológica, Otorrinolaringologia e Repouso.

CONTEÚDO:  
Planta Baixa - Detecção e Alarme de Incêndio - Térreo

QUADRO DE ÁREAS(m²): Área Existente: 19298,10 m² Área Reforma: 2364,17 m²	ESCALA: 1 : 100	PRANCHA: <b>03/09</b>
	DATA: Novembro/2024	FORMATO:



Legenda quantitativo de Abraçadeiras Tipos Gota (Total)					
Item	Tipo	Comprimento da Barra Roscada (1/2") (m)	Quantidade	Imagem	Código
Abraçadeira Tipo Gota com Tirantes	DN25	0.50	45		Abraç.
Abraçadeira Tipo Gota com Tirantes	DN32	0.50	14		Abraç.
Abraçadeira Tipo Gota com Tirantes	DN65	0.50	24		Abraç.

Legenda/Quantitativo Tubulações de Hidrantes (Total)			
Tubulação	Comprimento	Imagem	Diâmetro Nominal
Aço Galvanizado - Ranhurado	67.87		25 mm
Aço Galvanizado - Ranhurado	23.14		32 mm
Aço Galvanizado - Ranhurado	44.20		65 mm

Legenda/Quantitativo Conexões de Tubulação de Hidrantes (Total)				
Conexão	Diâmetro Nominal	Quantidade	Imagem	Código
Acoplamento Ranhurado	25 mm-25 mm	108		AR
Acoplamento Ranhurado	32 mm-32 mm	27		AR
Acoplamento Ranhurado	65 mm-65 mm	58		AR
Cotovelo de aço galvanizado - Ranhurado	25 mm-25 mm	23		Cot. AG.
Cotovelo de aço galvanizado - Ranhurado	32 mm-32 mm	2		Cot. AG.
Cotovelo de aço galvanizado - Ranhurado	65 mm-65 mm	13		Cot. AG.
Cruzeta de Ferro Galvanizado		2		Cruz.
Redução de Aço Galvanizado	25 mm-20 mm	28		Red.
Redução de Aço Galvanizado	32 mm-25 mm	4		Red.
Redução de Aço Galvanizado	65 mm-25 mm	2		Red.
Redução de Aço Galvanizado	65 mm-32 mm	4		Red.
Registro de Globo angular 45 - Ranhurado	65 mm	4		RG
Tê de Aço Galvanizado - Ranhurado	25 mm-25 mm-25 mm	7		Tê. AG.
Tê de Aço Galvanizado - Ranhurado	32 mm-32 mm-25 mm	9		Tê. AG.
Tê de Aço Galvanizado - Ranhurado	65 mm-65 mm-25 mm	6		Tê. AG.
Tê de Aço Galvanizado - Ranhurado	65 mm-65 mm-65 mm	3		Tê. AG.

1 Hidrantes e Sprinklers - Térreo  
1 : 100

**Notas Hidrantes**  
 - A altura do registro de manobra dos hidrantes deverá estar compreendida entre 1,00 m e 1,50 m em relação ao piso acabado.  
 - Os hidrantes devem ser devidamente sinalizados, a fim de serem facilmente localizados, e os locais de instalação, bem como seus acessos, devem estar desobstruídos e livres de serem bloqueados pelo fogo.

PROPRIETÁRIO: Secretaria Estadual de Saúde - SES/PE  
10.572.048/0001-28

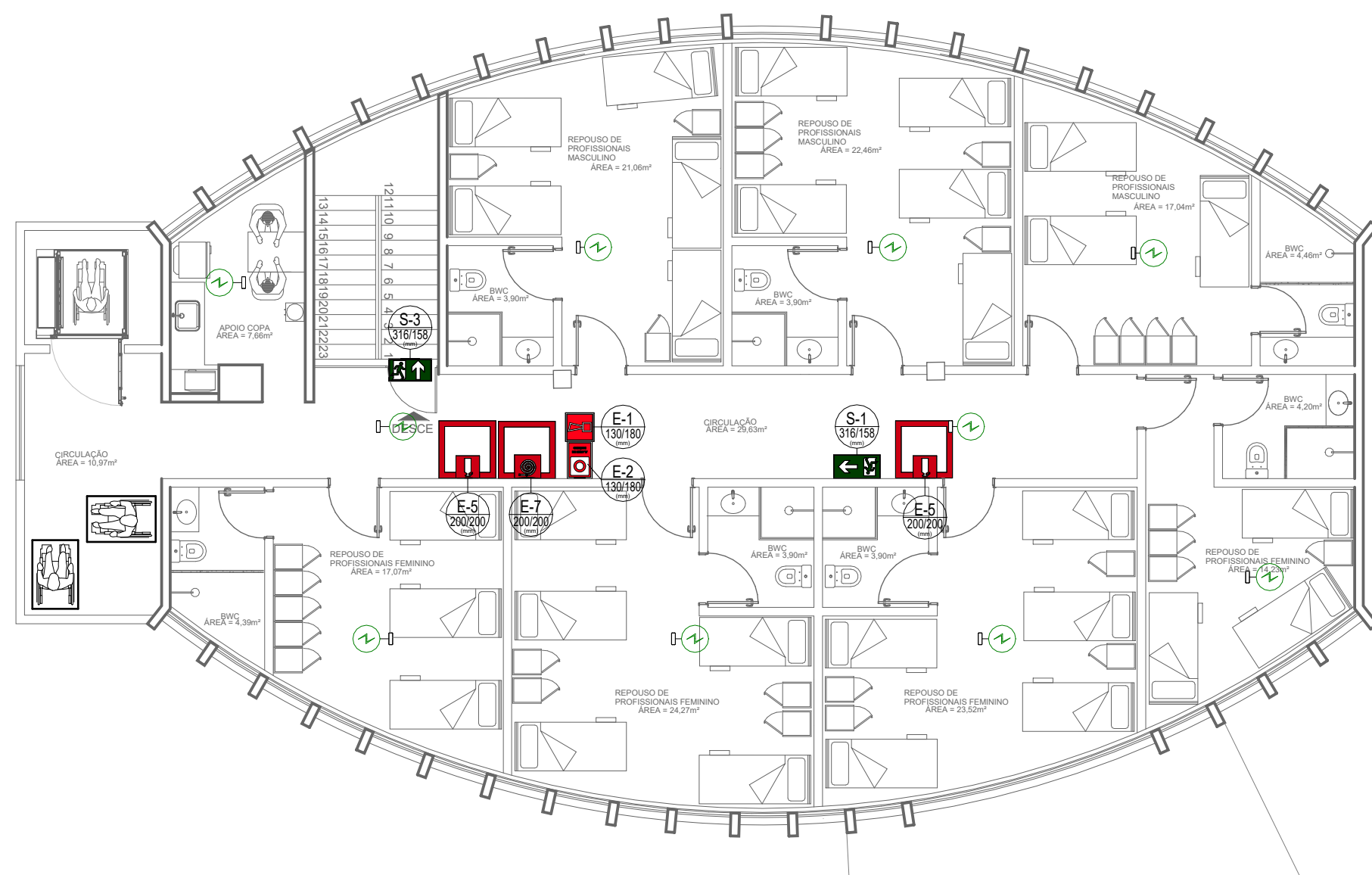
RESPONSÁVEL TÉCNICO: Eng<sup>o</sup> Civil Gabriella Fragoso dos Santos  
CREA: 182003164-0 PE

ENDEREÇO: Hospital Agamenon Magalhães - HAM  
Estrada do Arraial, 2727, Tamandara, Recife - PE

PROJETO: Projeto de Prevenção e Combate a Incêndio - Emergência Cardiológica, Otorrinolaringologia e Repouso.

CONTÉUDO: Planta Baixa - Hidrante e Sprinklers - Térreo

QUADRO DE ÁREAS(m <sup>2</sup> ): Área Existente: 19298,10 m <sup>2</sup> Área Reforma: 2364,17 m <sup>2</sup>	ESCALA: 1 : 100	PRANCHA: 04/09
	DATA: Novembro/2024	FORMATO:



**Notas: Sinalização e Iluminação de Emergência.**

A sinalização de emergência deve:

- Ser através de placas fosforescentes conforme normas da ABNT;
- As letras e as setas de sinalização devem ter cor branca sobre fundo verde e em dimensões que garantam perfeita identificação;
- Estar no mínimo a 1,80 m do piso acabado.

Iluminação de emergência deve:

- Conter luminárias com potência mínima de 10 W;

PROPRIETÁRIO: Secretaria Estadual de Saúde - SES/PE  
10.572.048/0001-28

RESPONSÁVEL TÉCNICO: Engª Civil Gabriella Fragoso do Santos  
CREA: 182003164-0 PE

ENDEREÇO: **Hospital Agamenon Magalhães - HAM**  
Estrada do Arraial, 2727, Tamarineira, Recife - PE

PROJETO: Projeto de Prevenção e Combate a Incêndio - Emergência Cardiológica, Otorrinolaringologia e Repouso.

CONTÉUDO: Planta Baixa - Sinalização e Iluminação de Emergência - 1º Pavimento

QUADRO DE ÁREAS(m²): Área Existente: 19298,10 m² Área Reforma: 2364,17 m²	ESCALA: 1 : 100	PRANCHA: <b>05/09</b>
	DATA: Novembro/2024	FORMATO:

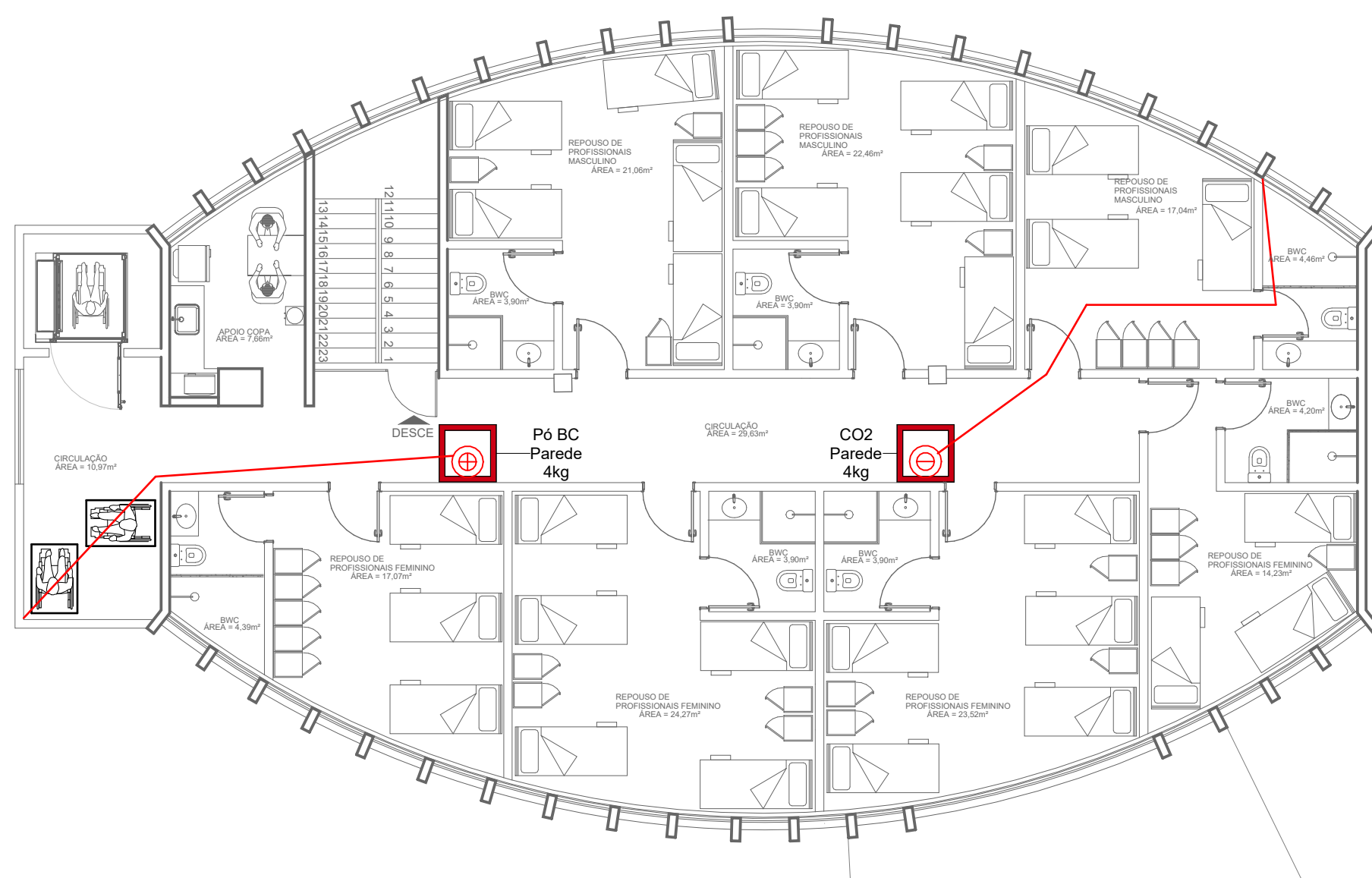
**1 Sinalização e Iluminação de Emergência - 1º Pavimento**  
1 : 100

Legenda/Quantitativo Sinalização e Iluminação (Total)				
Tipo da Sinalização	Código NBR-13434	Quantidade	Dimensões (mm)	CBM-PE
Luminária de Emergência - 30 LEDS		62		
Placa de Sinalização - Sirene	E-1	4	130/180	
Placa de Sinalização - Acionador Manual	E-2	4	130/180	
Placa de Sinalização - Extintores -	E-5	14	200/200	
Placa de Sinalização - Hidrante	E-7	4	200/200	
Placa de Sinalização - Rota de Fuga D	S-1	3	316/158	
Placa de Sinalização - Rota de Fuga E	S-2	3	316/158	
Placa de Sinalização - Rota de Fuga	S-3	14	316/158	
Placa de Sinalização - Rota de Fuga - Saída	S-12	4	316/158	



SECRETARIA EXECUTIVA DE ADMINISTRAÇÃO E FINANÇAS  
DIRETORIA GERAL DE INFRAESTRUTURA  
SUPERINTENDÊNCIA DE ORÇAMENTO E PROJETOS  
GERÊNCIA DE ORÇAMENTO E PROJETOS





**1** Extintores - 1º Pavimento  
1 : 100

Legenda/Quantitativo Extintores (Total)				
Tipo de Instalação	Tipo	Massa	Quantidade	Simbologia CBMPE
Extintor de Parede	CO2	4kg	1	⊕
Extintor de Parede	CO2	6kg	4	⊖
Extintor de Parede	Pó BC	4kg	8	⊕
Extintor de Parede	Pó BC	6kg	1	⊖

**Notas Extintores**

Para efeito de instalação do sistema, deverá ser observado o seguinte:

- Os extintores não devem ter a sua parte superior acima de 1,60 m do piso;
- Os extintores devem ser instalados em locais onde:  
Conservem-se protegidos contra golpes e intempéries;  
Não fiquem encobertos ou obstruídos.
- Os extintores devem ser devidamente sinalizados, para fácil visualização, permitindo-se uma rápida localização e identificação do equipamento e de seu agente extintor.
- Quando os extintores de incêndio forem instalados em pilares ou colunas, a sinalização deve ser de tal maneira que possa ser visualizada em todos os sentidos, através da repetição lateral dos discos ou setas, ou por anéis.

PROPRIETÁRIO: Secretaria Estadual de Saúde - SES/PE  
10.572.048/0001-28

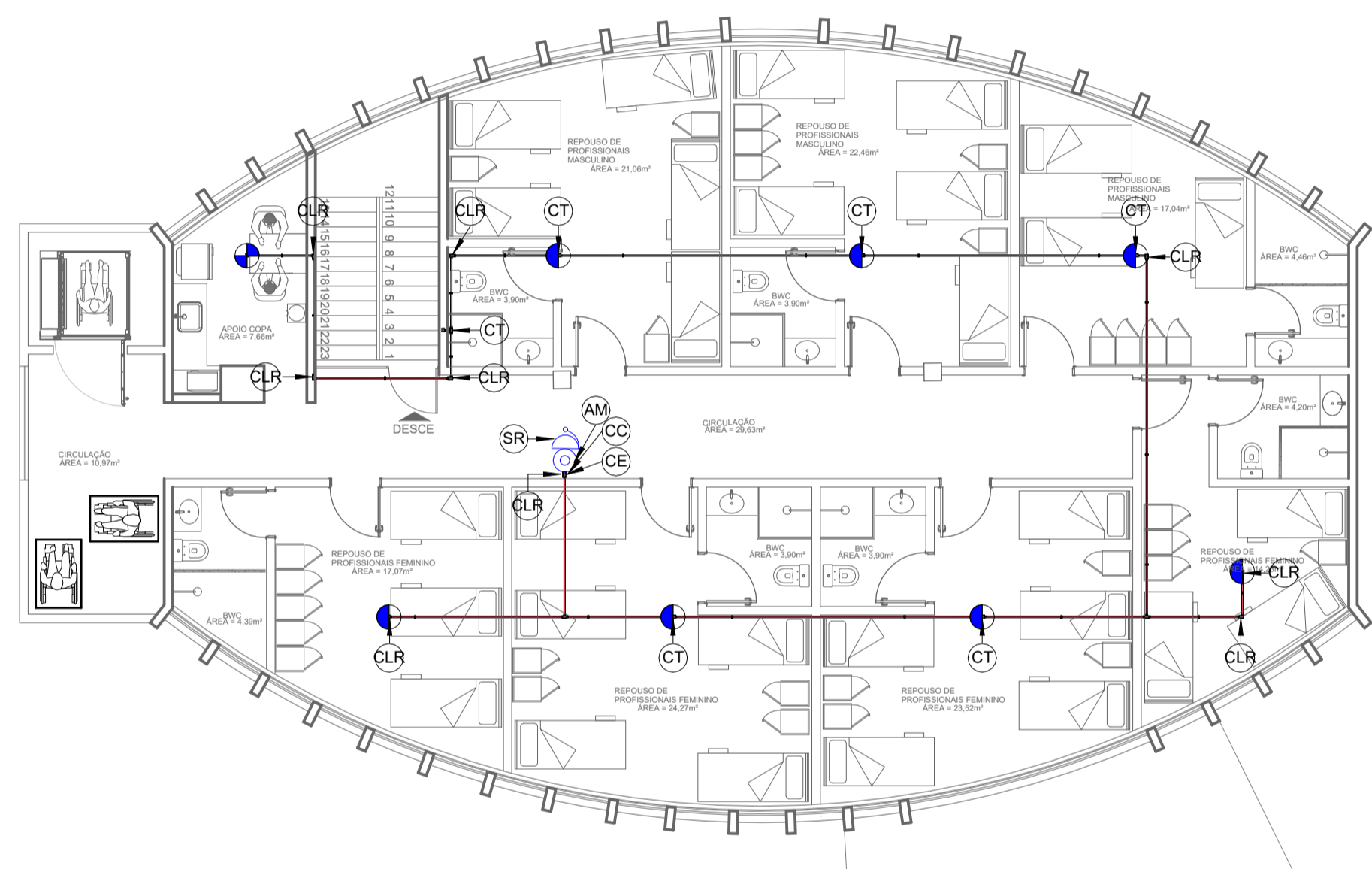
RESPONSÁVEL TÉCNICO: Engª Civil Gabriella Fragoso do Santos  
CREA: 182003164-0 PE

ENDEREÇO:  
**Hospital Agamenon Magalhães - HAM**  
Estrada do Arraial, 2727, Tamarineira, Recife - PE

PROJETO:  
Projeto de Prevenção e Combate a Incêndio - Emergência Cardiológica, Otorrinolaringologia e Repouso.

CONTÉUDO:  
Planta Baixa - Extintores - 1º Pavimento

QUADRO DE ÁREAS(m²): Área Existente: 19298,10 m² Área Reforma: 2364,17 m²	ESCALA: 1 : 100	PRANCHA: <b>06/09</b>
	DATA: Novembro/2024	FORMATO:



1 Detecção e Alarme de Incêndio - 1º Pavimento  
1 : 100

Legenda/Quantitativo Detecção e Alarme de Incêndio			
Equipamento	Quantidade	Simbologia CBMPE	Código
Acionador Manual	4		AM
Central de Alarme Endereçavel_Principal	1		CA
Detector de Fumaça	53		DF
Detector de Termovelocimétrico	1		DT
Sirene Endereçavel	4		SR

#### Notas Detecção e Alarme de Incêndio

##### Central de Detecção e Alarme de Incêndio:

Deve ser instalada a uma altura entre 1,40 m e 1,60 m do piso acabado para operação em pé, 1,10 m e 1,20 m para operação sentada. (Detalhes NBR - 17240, item 5.3). Deve ser do tipo Endereçável.

##### Sirene Audiovisual:

Deve ser instalada a uma altura entre 2,20 m e 3,50 m do piso acabado. (Detalhes NBR - 17240, item 5.6).

##### Acionador Manual:

Deve ser instalado a uma altura entre 1,20 m e 1,60 m do piso acabado. (Art 137º Coscip-PE).

##### Eletroduto:

Metálicos, aparentes ou embutidos, garantindo a efetiva proteção mecânica e eletromagnética da fiação que passa por eles. Deve ser na cor vermelha. (Detalhes NBR - 17240, item 6.7).

##### Cabos:

Os condutores elétricos devem ser de cobre, rígidos ou flexíveis, e ter isolamento não propagante à chama, que resista à temperatura maior ou igual a 70°C. (Detalhes NBR - 17240, item 6.8).

Legenda/Quantitativo de Eletrodutos (Total)				
ITEM	Tipo	Diâmetro Nominal	Imagem	Comprimento (m)
Conduite com conexões	Eletroduto Aço Galvanizado Com Conduletes Rosca BSP para Alarmes de Incêndio	Ø20 mm		351.06

Legenda/Quantitativo conexões de Eletroduto			
Conexão	Quantidade	Tipo de imagem	Código
Abraçadeira Tipo D com Parafuso (Barra Roscada - 3/8" - 0,5 metro)	190		Ab. D
Condulete de Alumínio Tipo C	17		CC
Condulete de Alumínio Tipo E	4		CE
Condulete de Alumínio Tipo LR	60		CLR
Condulete de Alumínio Tipo T	55		CT
Condulete de Alumínio Tipo X	1		CX

PROPRIETÁRIO: Secretaria Estadual de Saúde - SES/PE  
10.572.048/0001-28

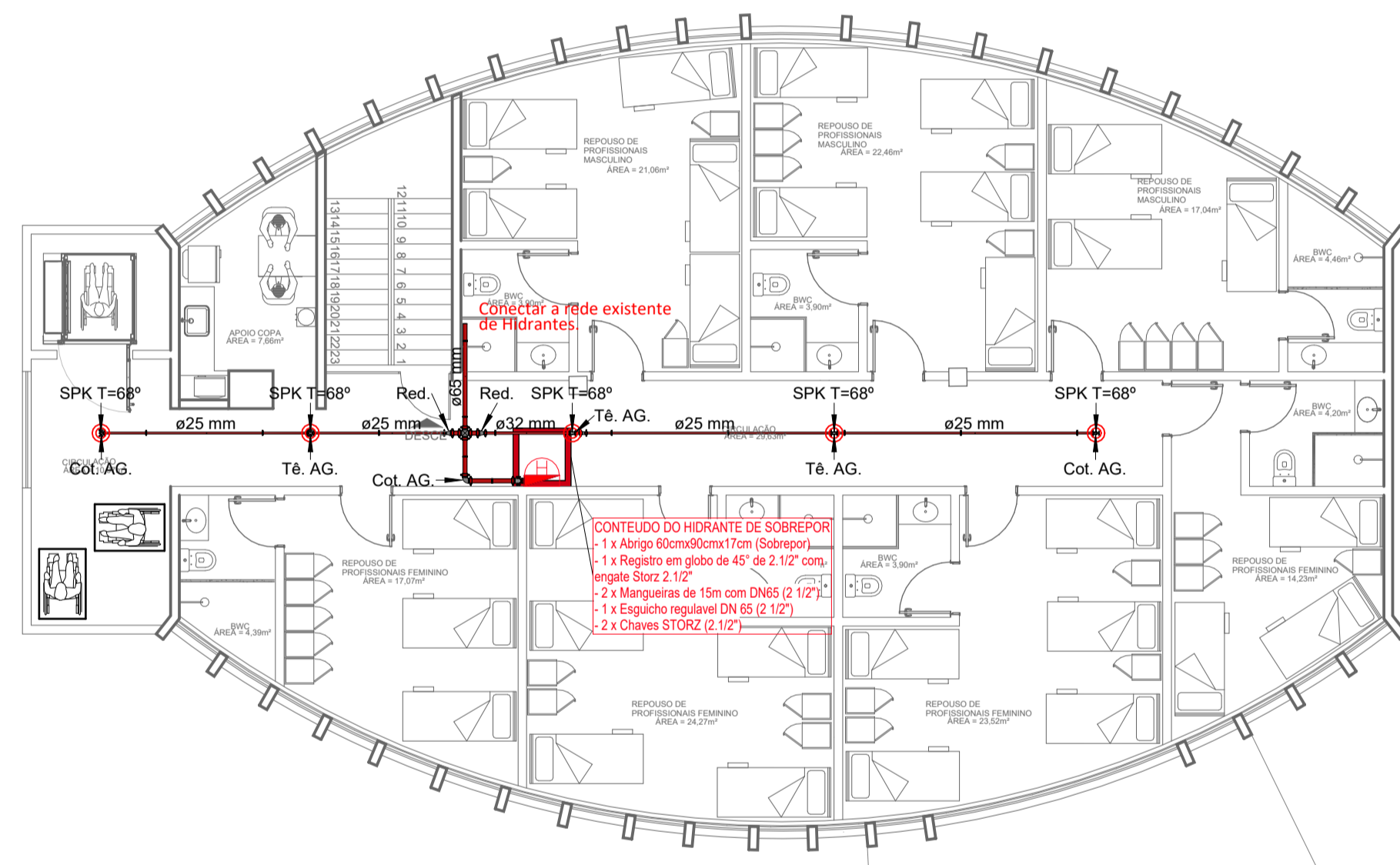
RESPONSÁVEL TÉCNICO: Engª Civil Gabriella Fragoso do Santos  
CREA: 182003164-0 PE

ENDEREÇO:  
**Hospital Agamenon Magalhães - HAM**  
Estrada do Arraial, 2727, Tamarineira, Recife - PE

PROJETO:  
Projeto de Prevenção e Combate a Incêndio - Emergência Cardiológica, Otorrinolaringologia e Repouso.

CONTÉUDO:  
Planta Baixa - Detecção e Alarme de Incêndio - 1º Pavimento

QUADRO DE ÁREAS(m²): Área Existente: 19298,10 m² Área Reforma: 2364,17 m²	ESCALA: 1 : 100	PRANCHA: <b>07/09</b>
	DATA: Novembro/2024	FORMATO:



1 Hidrantes e Sprinklers - 1º Pavimento  
1 : 100

Legenda/Quantitativo Tubulações de Hidrantes (Total)			
Tubulação	Comprimento	Imagem	Diâmetro Nominal
Aço Galvanizado - Ranhurado	67.87		25 mmø
Aço Galvanizado - Ranhurado	23.14		32 mmø
Aço Galvanizado - Ranhurado	44.20		65 mmø

Legenda/Quantitativo Conexões de Tubulação de Hidrantes (Total)				
Conexão	Diâmetro Nominal	Quantidade	Imagem	Código
Acoplamento Ranhurado	25 mmø-25 mmø	108		AR
Acoplamento Ranhurado	32 mmø-32 mmø	27		AR
Acoplamento Ranhurado	65 mmø-65 mmø	58		AR
Cotovelo de aço galvanizado - Ranhurado	25 mmø-25 mmø	23		Cot. AG.
Cotovelo de aço galvanizado - Ranhurado	32 mmø-32 mmø	2		Cot. AG.
Cotovelo de aço galvanizado - Ranhurado	65 mmø-65 mmø	13		Cot. AG.
Cruzeta de Ferro Galvanizado		2		Cruz.
Redução de Aço Galvanizado	25 mmø-20 mmø	28		Red.
Redução de Aço Galvanizado	32 mmø-25 mmø	4		Red.
Redução de Aço Galvanizado	65 mmø-25 mmø	2		Red.
Redução de Aço Galvanizado	65 mmø-32 mmø	4		Red.
Registro de Globo angular 45 - Ranhurado	65 mmø	4		RG
Tê de Aço Galvanizado - Ranhurado	25 mmø-25 mmø-25 mmø	7		Tê. AG.
Tê de Aço Galvanizado - Ranhurado	32 mmø-32 mmø-25 mmø	9		Tê. AG.
Tê de Aço Galvanizado - Ranhurado	65 mmø-65 mmø-25 mmø	6		Tê. AG.
Tê de Aço Galvanizado - Ranhurado	65 mmø-65 mmø-65 mmø	3		Tê. AG.

Legenda quantitativo de Abraçadeiras Tipos Gota (Total)					
Item	Tipo	Comprimento da Barra Roscada (1/2") (m)	Quantidade	Imagem	Código
Abraçadeira Tipo Gota com Tirantes	DN25	0.50	45		Abraç.
Abraçadeira Tipo Gota com Tirantes	DN32	0.50	14		Abraç.
Abraçadeira Tipo Gota com Tirantes	DN65	0.50	24		Abraç.

**Notas Hidrantes**

- A altura do registro de manobra dos hidrantes deverá estar compreendida entre 1,00 m e 1,50 m em relação ao piso acabado.
- Os hidrantes devem ser devidamente sinalizados, a fim de serem facilmente localizados, e os locais de instalação, bem como seus acessos, devem estar desobstruídos e livres de serem bloqueados pelo fogo.

PROPRIETÁRIO: Secretaria Estadual de Saúde - SES/PE  
10.572.048/0001-28

RESPONSÁVEL TÉCNICO: Engª Civil Gabriella Fragoso do Santos  
CREA: 182003164-0 PE

ENDEREÇO: **Hospital Agamenon Magalhães - HAM**  
Estrada do Arraial, 2727, Tamarineira, Recife - PE

PROJETO: Projeto de Prevenção e Combate a Incêndio - Emergência Cardiológica, Otorrinolaringologia e Repouso.

CONTÉUDO: Planta Baixa - Hidrantes e Sprinklers - 1º Pavimento

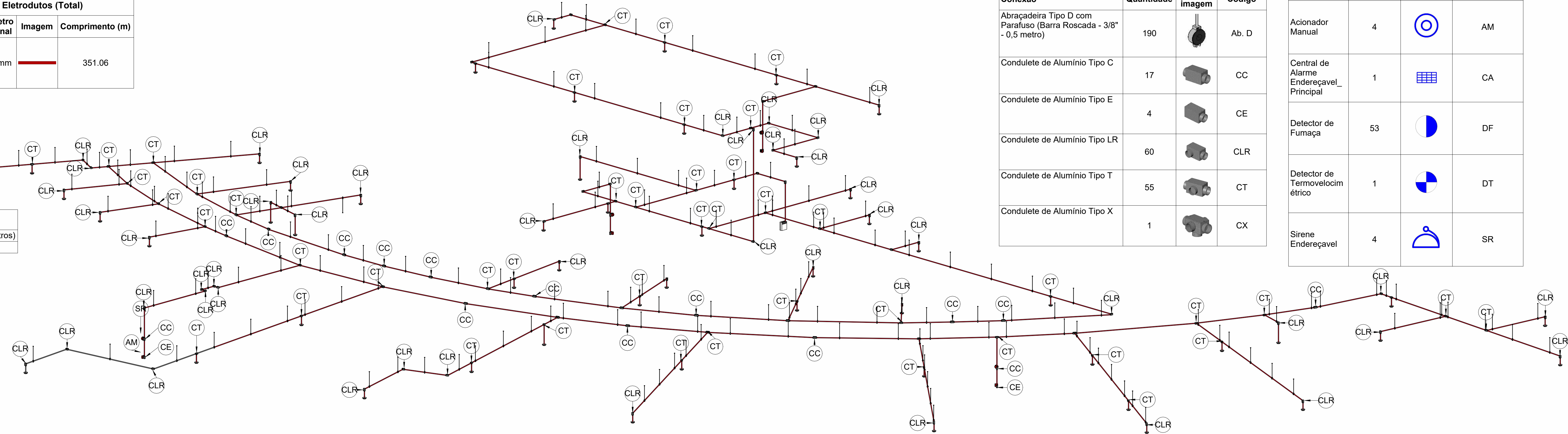
QUADRO DE ÁREAS(m²): Área Existente: 19298,10 m² Área Reforma: 2364,17 m²	ESCALA: 1 : 100	PRANCHA: <b>08/09</b>
	DATA: Novembro/2024	FORMATO:

Legenda/Quantitativo de Eletrodutos (Total)				
ITEM	Tipo	Diâmetro Nominal	Imagem	Comprimento (m)
Conduíte com conexões	Eletroduto Aço Galvanizado Com Conduítes Rosca BSP para Alarmes de Incêndio	Ø20 mm		351.06

Quantitativo de Cabos (Total)	
Cabo 4 vias 2x1,5mm² e 2x0,75mm² (metros)	488.20

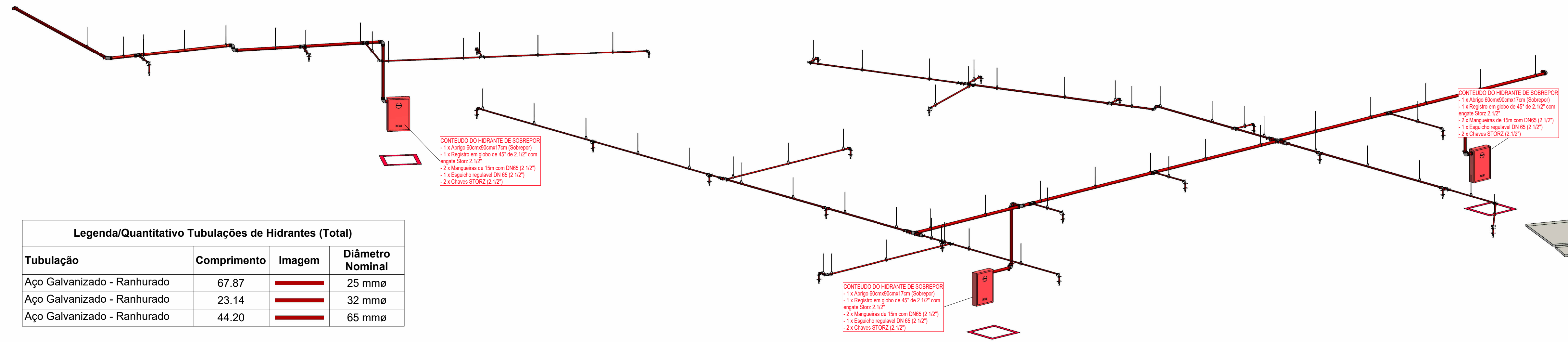
Legenda/Quantitativo conexões de Eletroduto			
Conexão	Quantidade	Tipo de imagem	Código
Abraçadeira Tipo D com Parafuso (Barra Roscada - 3/8" - 0,5 metro)	190		Ab. D
Conduíte de Alumínio Tipo C	17		CC
Conduíte de Alumínio Tipo E	4		CE
Conduíte de Alumínio Tipo LR	60		CLR
Conduíte de Alumínio Tipo T	55		CT
Conduíte de Alumínio Tipo X	1		CX

Legenda/Quantitativo Detecção e Alarme de Incêndio			
Equipamento	Quantidade	Simbologia CBMPE	Código
Acionador Manual	4		AM
Central de Alarme Endereçável Principal	1		CA
Detector de Fumaça	53		DF
Detector de Termovelocimétrico	1		DT
Sirene Endereçável	4		SR



## 1 Isométrico Detecção e Alarme de Incêndio

Legenda quantitativo de Abraçadeiras Tipos Gota (Total)					
Item	Tipo	Comprimento da Barra Roscada (1/2") (m)	Quantidade	Imagem	Código
Abraçadeira Tipo Gota com Tirantes	DN25	0.50	45		Abraç.
Abraçadeira Tipo Gota com Tirantes	DN32	0.50	14		Abraç.
Abraçadeira Tipo Gota com Tirantes	DN65	0.50	24		Abraç.

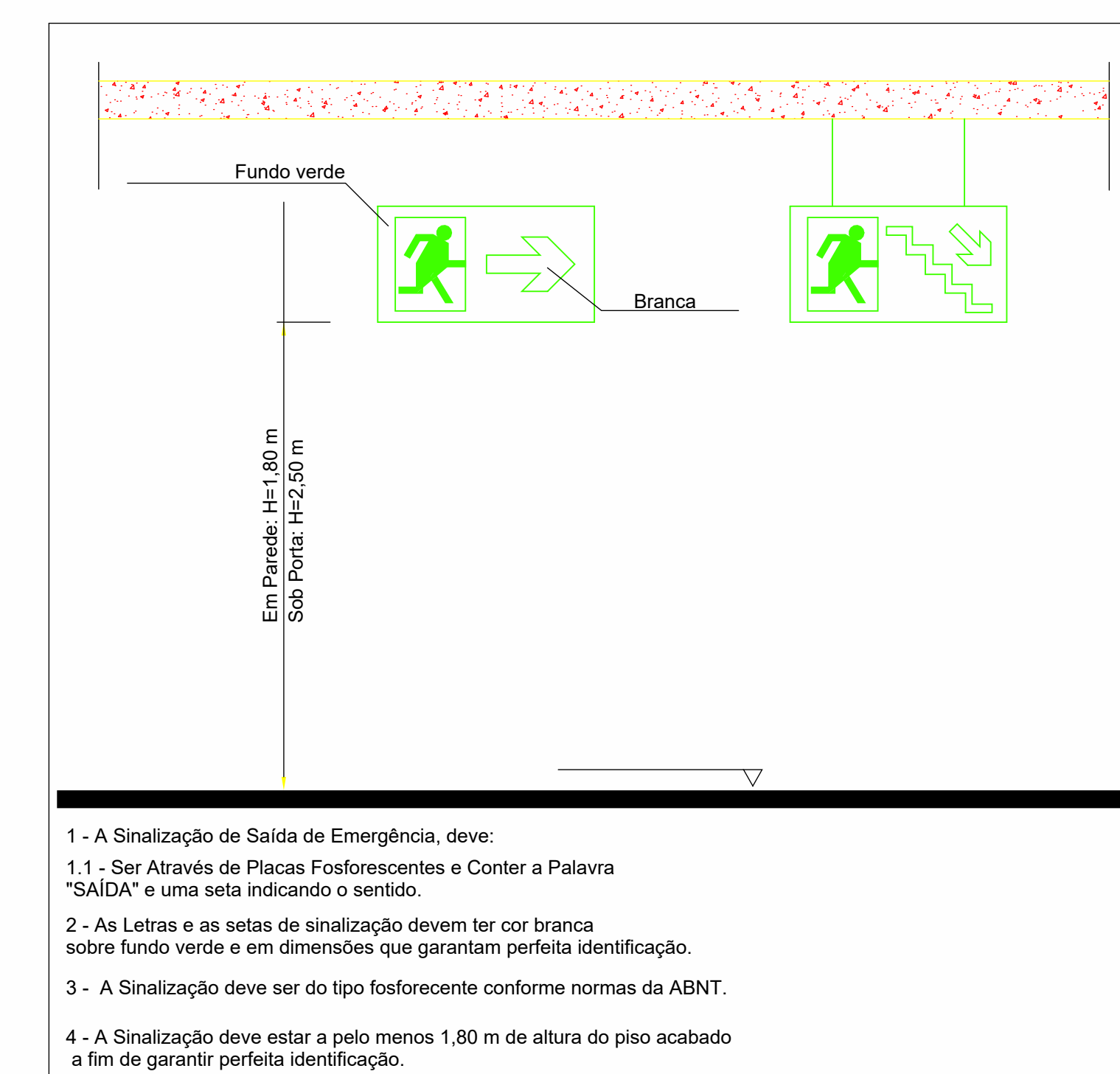
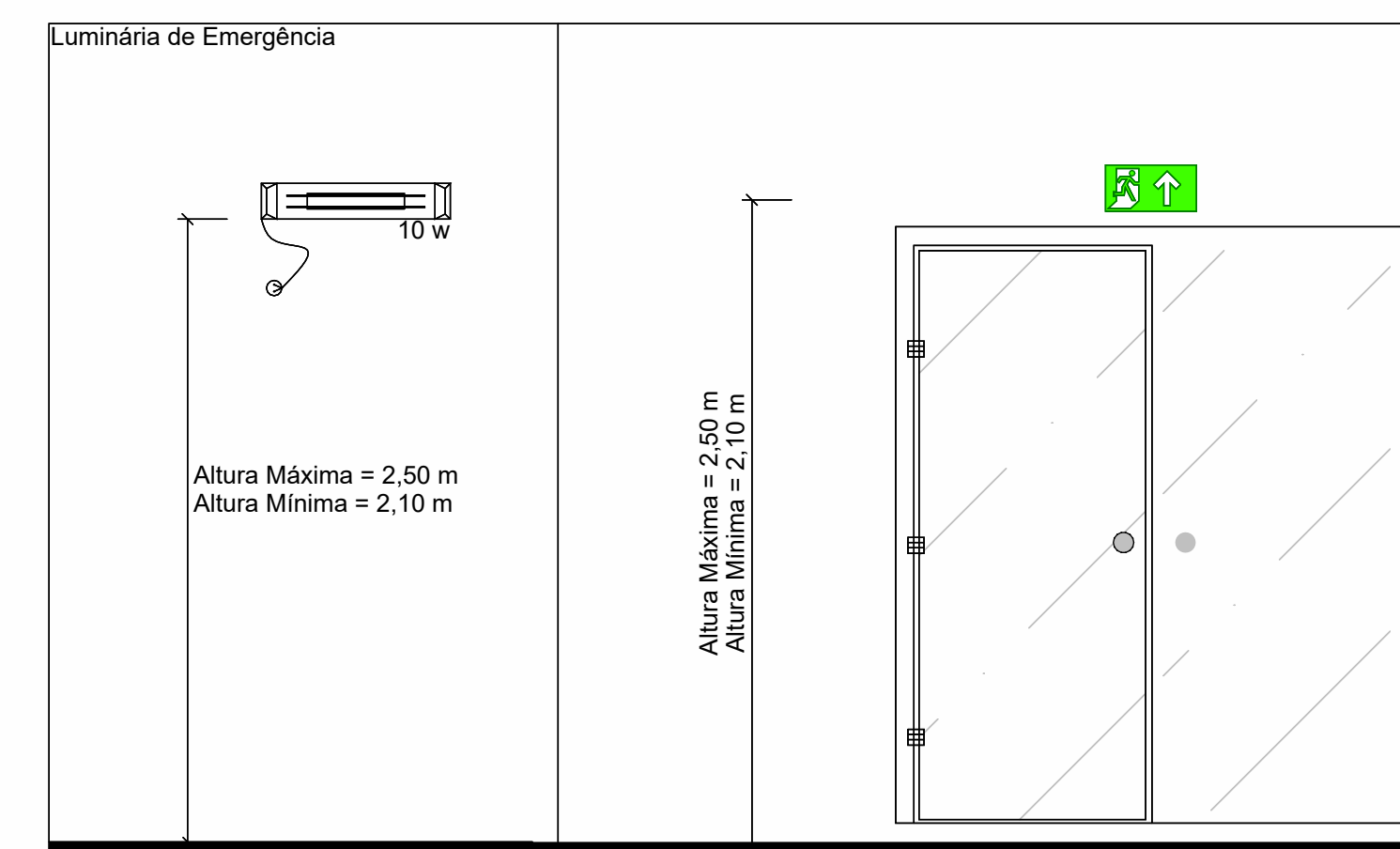
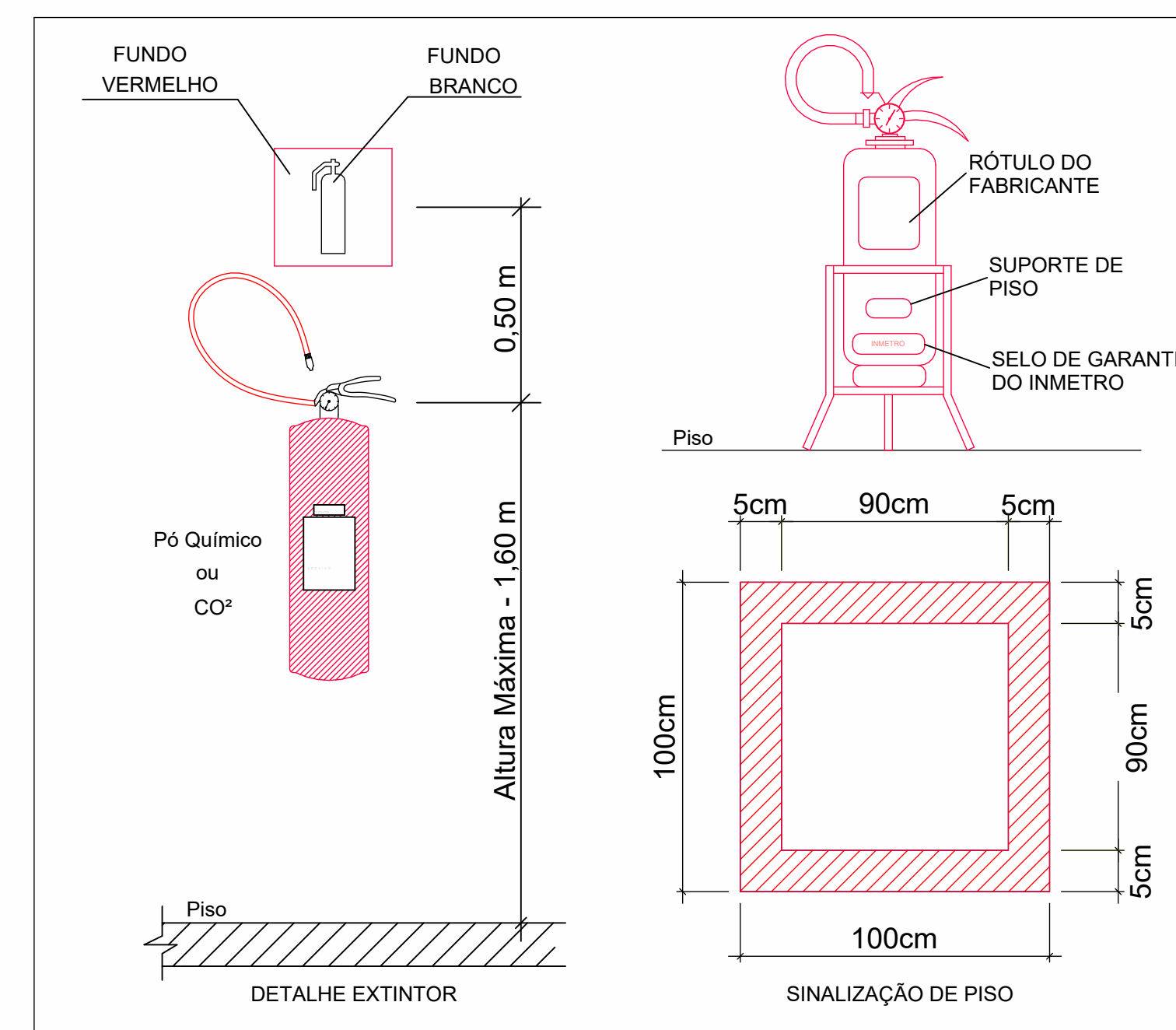


Legenda/Quantitativo Tubulações de Hidrantes (Total)			
Tubulação	Comprimento	Imagem	Diâmetro Nominal
Aço Galvanizado - Ranhurado	67.87		25 mme
Aço Galvanizado - Ranhurado	23.14		32 mme
Aço Galvanizado - Ranhurado	44.20		65 mme

## 2 Isométrico Hidrantes e Sprinklers - Térreo

Legenda/Quantitativo Conexões de Tubulação de Hidrantes (Total)				
Conexão	Diâmetro Nominal	Quantidade	Imagem	Código
Acoplamento Ranhurado	25 mme-25 mme	108		AR
Acoplamento Ranhurado	32 mme-32 mme	27		AR
Acoplamento Ranhurado	65 mme-65 mme	58		AR
Cotovelo de aço galvanizado - Ranhurado	25 mme-25 mme	23		Cot. AG.
Cotovelo de aço galvanizado - Ranhurado	32 mme-32 mme	2		Cot. AG.
Cotovelo de aço galvanizado - Ranhurado	65 mme-65 mme	13		Cot. AG.
Cruzeta de Ferro Galvanizado		2		Cruz.
Redução de Aço Galvanizado	25 mme-20 mme	28		Red.
Redução de Aço Galvanizado	32 mme-25 mme	4		Red.
Redução de Aço Galvanizado	65 mme-25 mme	2		Red.
Redução de Aço Galvanizado	65 mme-32 mme	4		Red.
Registro de Globo angular 45 - Ranhurado	65 mme	4		RG
Tê de Aço Galvanizado - Ranhurado	25 mme-25 mme-25 mme	7		Tê. AG.
Tê de Aço Galvanizado - Ranhurado	32 mme-32 mme-25 mme	9		Tê. AG.
Tê de Aço Galvanizado - Ranhurado	65 mme-65 mme-25 mme	6		Tê. AG.
Tê de Aço Galvanizado - Ranhurado	65 mme-65 mme-65 mme	3		Tê. AG.

Legenda/Quantitativo Extintores (Total)				
Tipo de Instalação	Tipo	Massa	Quantidade	Simbologia CBMPE
Extintor de Parede	CO2	4kg	1	
Extintor de Parede	CO2	6kg	4	
Extintor de Parede	Pó BC	4kg	8	
Extintor de Parede	Pó BC	6kg	1	



- A Sinalização de Saída de Emergência, deve:
  - Ser Através de Placas Fosforescentes e Conter a Palavra "SAÍDA" e uma seta indicando o sentido.
  - As Letras e as setas de sinalização devem ter cor branca sobre fundo verde e em dimensões que garantam perfeita identificação.
  - A Sinalização deve ser do tipo fosforescente conforme normas da ABNT.
  - A Sinalização deve estar a pelo menos 1,80 m de altura do piso acabado a fim de garantir perfeita identificação.

Legenda/Quantitativo Sinalização e Iluminação (Total)				
Tipo da Sinalização	Código NBR-13434	Quantidade	Dimensões (mm)	CBM-PE
Luminária de Emergência - 30 LEDs		62		
Placa de Sinalização - Sirene	E-1	4	130/180	
Placa de Sinalização - Acionador Manual	E-2	4	130/180	
Placa de Sinalização - Extintores -	E-5	14	200/200	
Placa de Sinalização - Hidrante	E-7	4	200/200	
Placa de Sinalização - Rota de Fuga D	S-1	3	316/158	
Placa de Sinalização - Rota de Fuga E	S-2	3	316/158	
Placa de Sinalização - Rota de Fuga	S-3	14	316/158	
Placa de Sinalização - Rota de Fuga - Saída	S-12	4	316/158	

PROPRIETÁRIO: Secretaria Estadual de Saúde - SES/PE  
10.572.048/0001-28

RESPONSÁVEL TÉCNICO: Engª Civil Gabriella Fragoso do Santos  
CREA: 182003164-0 PE

ENDEREÇO: Hospital Agamenon Magalhães - HAM  
Estrada do Arraial, 2727, Tamarineira, Recife - PE

PROJETO: Projeto de Prevenção e Combate a Incêndio - Emergência Cardiológica, Otorrinolaringologia e Repouso.

CONTEÚDO: Detalhes

QUADRO DE ÁREAS(m²):	ESCALA:	PRANCHA:
Área Existente:	Como indicado	09/09
Área Reforma:	DATA:	FORMATO:
	28/08/2024	

SECRETARIA EXECUTIVA DE ADMINISTRAÇÃO E FINANÇAS  
SECRETARIA GERAL DE INFRAESTRUTURA  
SUPERINTENDÊNCIA DE ORGANIZAÇÃO E PROJETOS  
SECRETARIA DE ORGANIZAÇÃO E PROJETOS