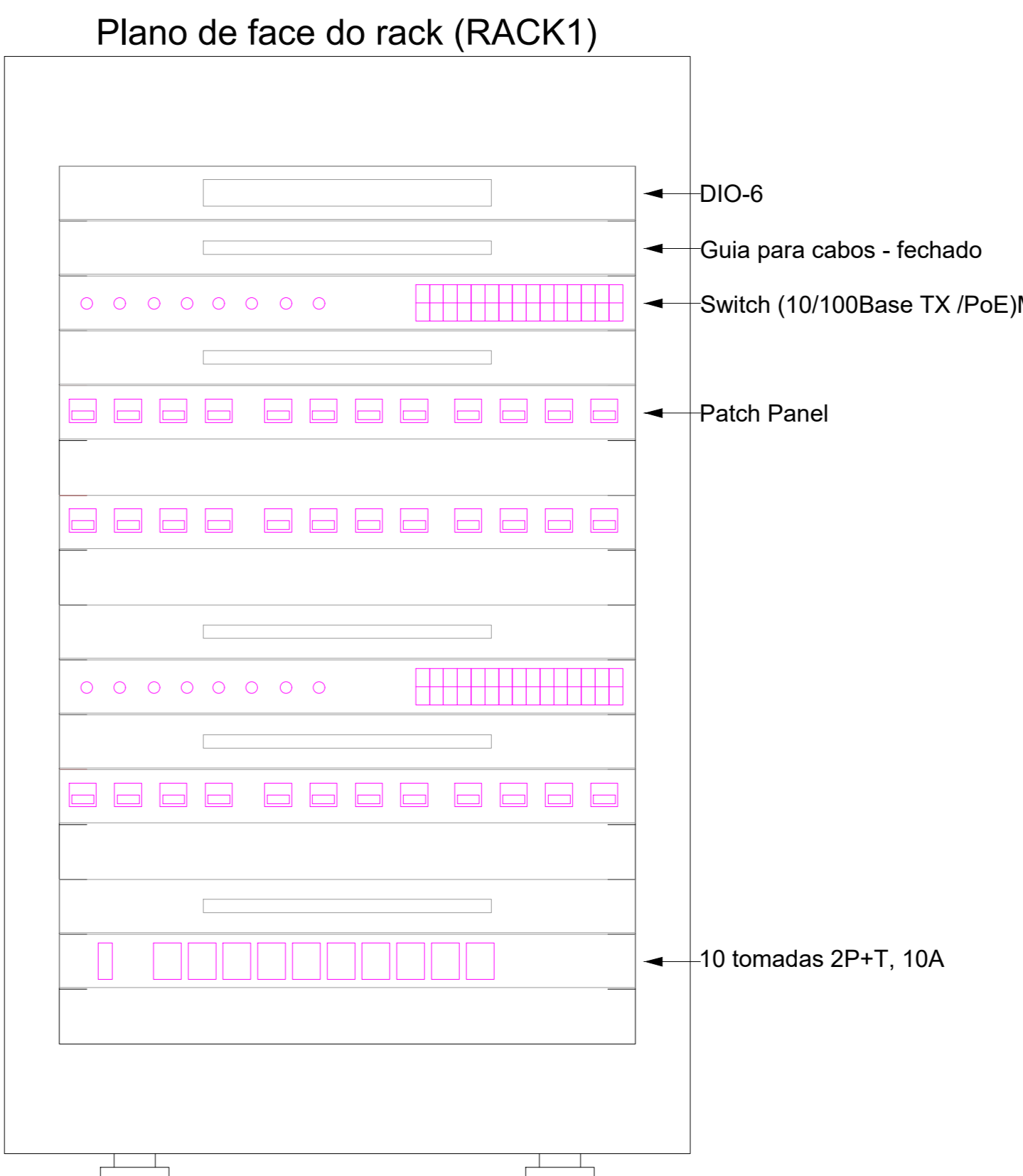
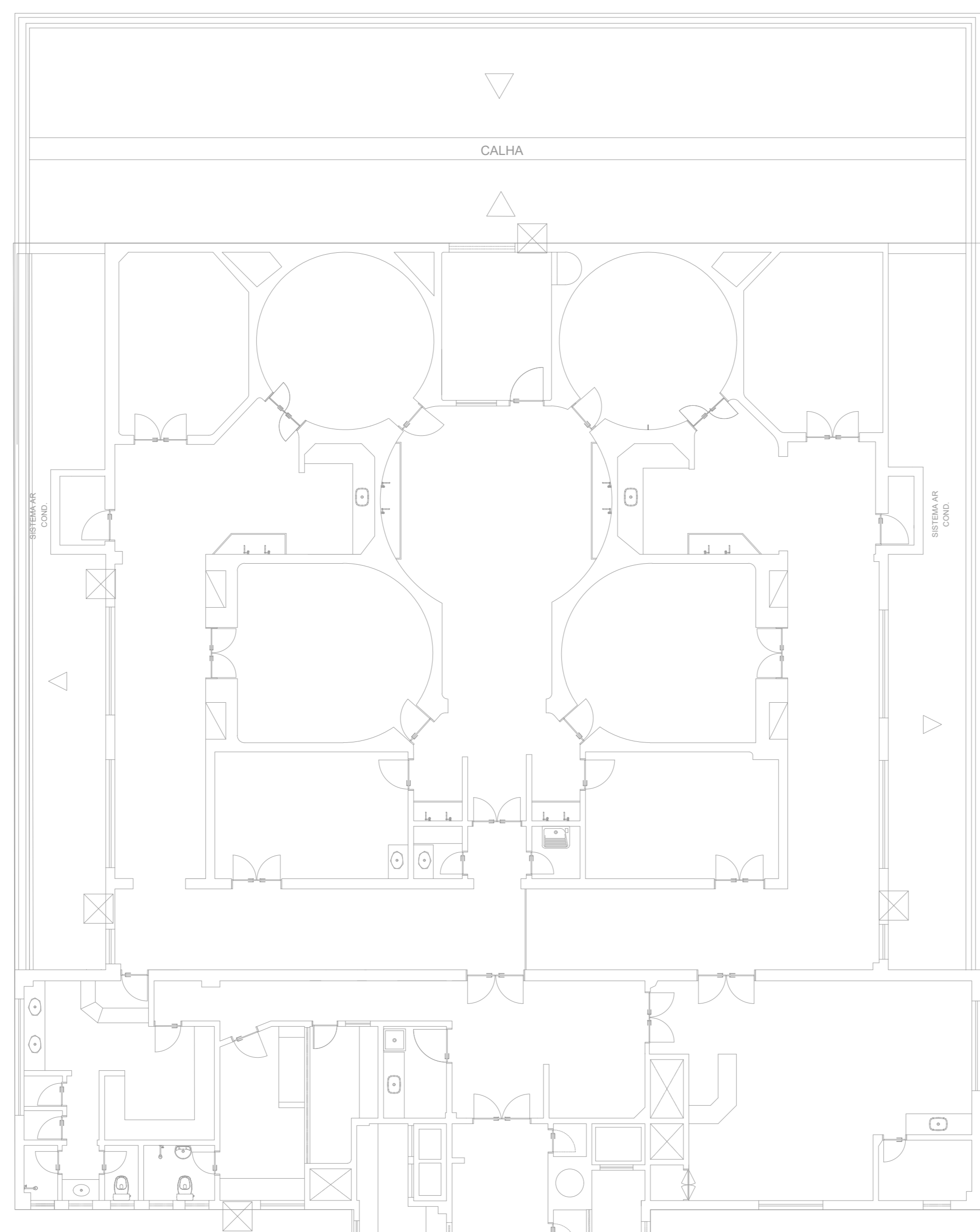


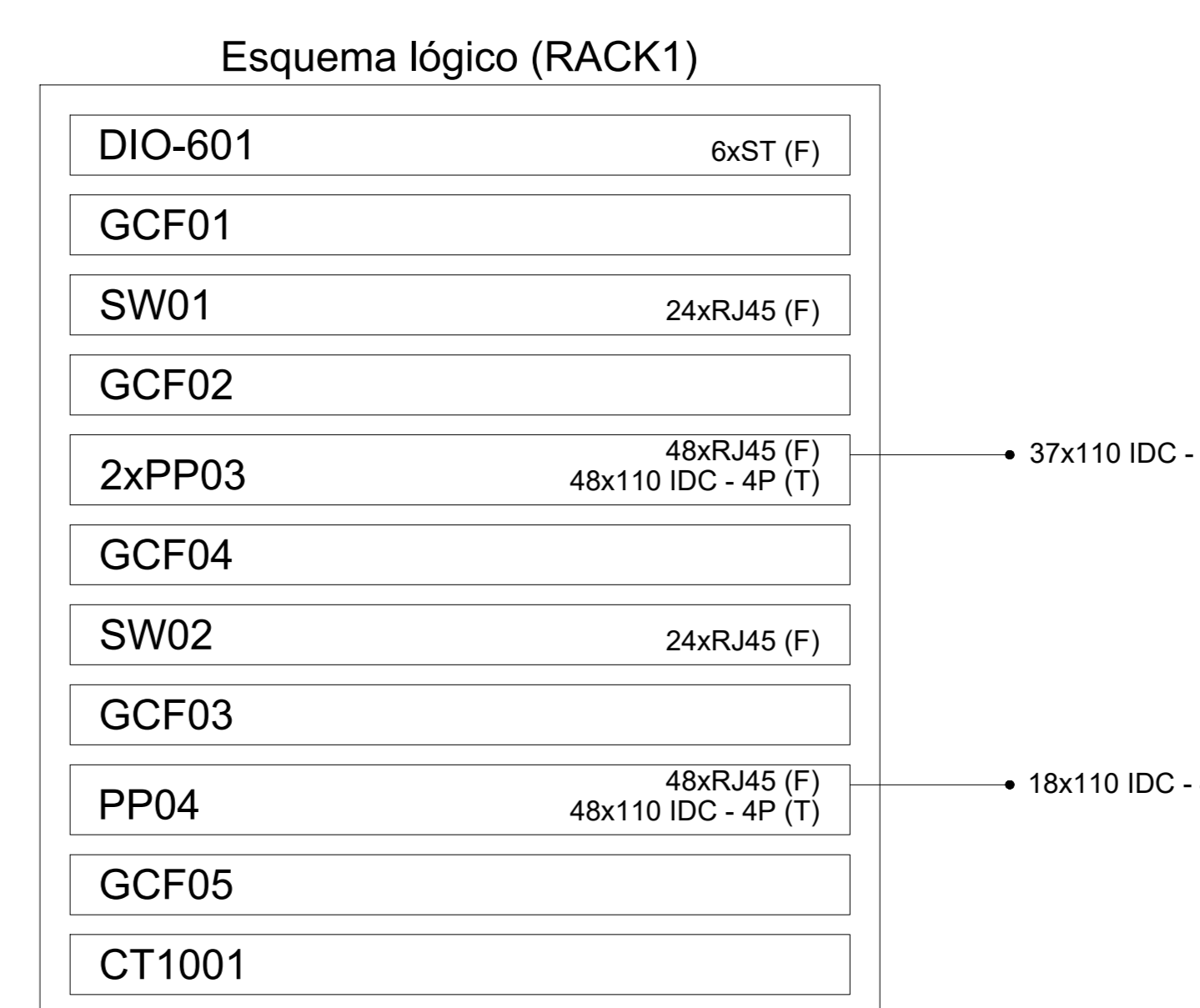
Legenda - 4 PAVIMENTO	
○	CONDULETE L HORIZONTAL
○	CONDULETE T HORIZONTAL
□	Caixa 2x4" de embutir
□	Caixa de passagem Metálico 15x15cm no teto
□	Caixa padrão
○	Curva horizontal 90°
○	REGUA LÍQUIDA: Ponto de lógica para régua de gases medicinais
○	Redução concêntrica
○	Saída horizontal para eletroduto
○	T horizontal 90°
○	Terminal
○	Tomada RJ45 - 2 módulos a 0,30m do piso



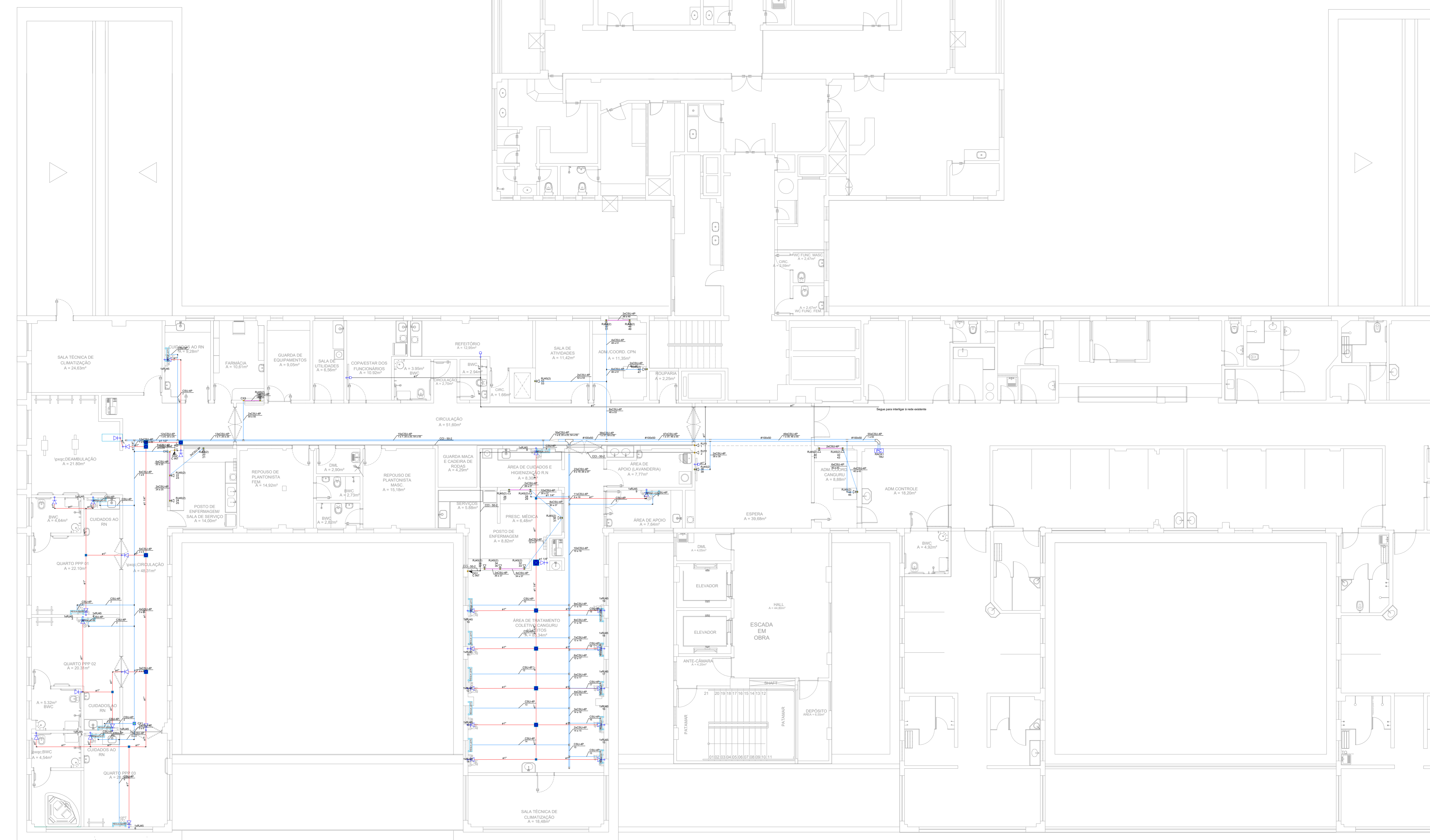
- NOTAS**
- 1 TODA A TUBULAÇÃO QUANDO NÃO INDICADA TERÁ DIÂMETRO DE Ø 3/4"
 - 2 TOMADAS COM PONTO DUPLO DE LÓGICA COM CABO ESTRUTURADO CATEGORIA 6 A 0,40m DO PISO.
 - 3 TODOS AS SUBIDAS E DESCIDAS DE ELETRODUTOS EMBUTIDAS SERÃO EM PVC.
 - 4 TODO ELETRODUTO INSTALADO SOBRE O FORRO DEVERÁ SER PVC.
 - 5 TODOS OS CABOS DEVERÃO SER UTP, 4 PARES, CATEGORIA 6.
 - 6 DEVERÁ SER UTILIZADA PARA INSTALAÇÃO EMBUTIDA EM PAREDE OU TETO CAIXA 4"x2" (PROFUNDIDADE DE 51MM) OU 4"x4" (PROFUNDIDADE DE 46MM), CONSTITUÍDA DE MATERIAL TERMOPLÁSTICO. DEVE POSSUIR SUPORTES EM AÇO GALVANIZADO E ROSQUEADO PARA FIXAÇÃO DE PARAFUSOS E TAMPÕES PARA ENCAIXE DE ELETRODUTOS.
 - 7 DEVERÁ SER PREVISTO UMA SOBRA DE CABOS DE 3 METROS NOS PONTOS DE TELECOMUNICAÇÕES QUE ATENDEM OS REQUISITOS PARA EFEITO DE MANUTENÇÃO EM DANÇA DEPOSIÇÃO DE HARDWARE DE CONEXÃO DENTRO DO RACK.
 - 8 DEVERÁ SER PREVISTO UMA SOBRA DE CABOS DE 30cm ARMAZENADOS DENTRO DAS CAIXAS QUE SÃO TERMINADAS AS TOMADAS DE TELECOMUNICAÇÕES.
 - 9 O RACK DEVERÁ SER CONECTADO A REDE DE TELEFONIA EXISTENTE.

ITEM	DESCRIÇÃO	UNIDADE	QUANTIDADE
1	CONDULETE L	UN	17
2	CONDULETE T	UN	20
3	CAIXA DE PASSAGEM METÁLICA 15X15CM	UN	17
4	CAIXA DE PASSAGEM METÁLICA 15X15CM	UN	17
5	CAIXA DE PASSAGEM METÁLICA 15X15CM	UN	17
6	CAIXA DE PASSAGEM METÁLICA 15X15CM	UN	17
7	CAIXA DE PASSAGEM METÁLICA 15X15CM	UN	17
8	CAIXA DE PASSAGEM METÁLICA 15X15CM	UN	17
9	CAIXA DE PASSAGEM METÁLICA 15X15CM	UN	17
10	CAIXA DE PASSAGEM METÁLICA 15X15CM	UN	17
11	CAIXA DE PASSAGEM METÁLICA 15X15CM	UN	17
12	CAIXA DE PASSAGEM METÁLICA 15X15CM	UN	17
13	CAIXA DE PASSAGEM METÁLICA 15X15CM	UN	17
14	CAIXA DE PASSAGEM METÁLICA 15X15CM	UN	17
15	CAIXA DE PASSAGEM METÁLICA 15X15CM	UN	17
16	CAIXA DE PASSAGEM METÁLICA 15X15CM	UN	17
17	CAIXA DE PASSAGEM METÁLICA 15X15CM	UN	17
18	CAIXA DE PASSAGEM METÁLICA 15X15CM	UN	17
19	CAIXA DE PASSAGEM METÁLICA 15X15CM	UN	17
20	CAIXA DE PASSAGEM METÁLICA 15X15CM	UN	17
21	CAIXA DE PASSAGEM METÁLICA 15X15CM	UN	17
22	CAIXA DE PASSAGEM METÁLICA 15X15CM	UN	17
23	CAIXA DE PASSAGEM METÁLICA 15X15CM	UN	17
24	CAIXA DE PASSAGEM METÁLICA 15X15CM	UN	17
25	CAIXA DE PASSAGEM METÁLICA 15X15CM	UN	17
26	CAIXA DE PASSAGEM METÁLICA 15X15CM	UN	17
27	CAIXA DE PASSAGEM METÁLICA 15X15CM	UN	17
28	CAIXA DE PASSAGEM METÁLICA 15X15CM	UN	17
29	CAIXA DE PASSAGEM METÁLICA 15X15CM	UN	17
30	CAIXA DE PASSAGEM METÁLICA 15X15CM	UN	17

ESQUEMA DO RACK SEM ESCALA



ESQUEMA DO RACK SEM ESCALA



PLANTA BAIXA - PAVIMENTO 4
ESCALA: 1:100

GO	24/01/2025	EMIÇÃO INICIAL	Camilla Carvalho	Projeto G
REV		DESCRIÇÃO	ELAB.	APROV.
GOVERNO DO ESTADO DE PERNAMBUCO SECRETARIA DE PROJETOS ESTRATÉGICOS DE PERNAMBUCO - SEPE ESCRITÓRIO DE PROJETOS				
PROJETO DE REFORMA CENTRO DE PARTO NORMAL (CPN) E UNIDADE DE CUIDADOS INTERMEDIÁRIOS CANGURU - (UCINCA)				
SECRETARIA DE Saúde do Estado de Pernambuco - SES			SECRETARIA DE Projetos Estratégicos - SEPE	
LOCALIZAÇÃO: HOSPITAL BARÃO DE LIXIANA Av. General BRAGA, Sítio Boa Vista, Recife - PE 50751-000			CPN PROJETO EXECUTIVO	
REPRESENTANTE: Secretária de Saúde do Estado de Pernambuco - SES CNPJ: 10.572.048/0001-28			REP. EXECUTIVO: Camilla Carvalho do Nascimento Cunha CREA: 1820476103	
REPRESENTANTE: Camilla Carvalho do Nascimento Cunha CREA: 1820476103				
INSTALAÇÕES ESPECIAIS - CABEAMENTO ESTRUTURADO				
PLANTA BAIXA - PAVIMENTO 4				
INDICADA	JAN / 2025	VERSÃO:	001PE-SP-REC-02-HEL_CPN E CA-1000-00.dwg	01/01 R00