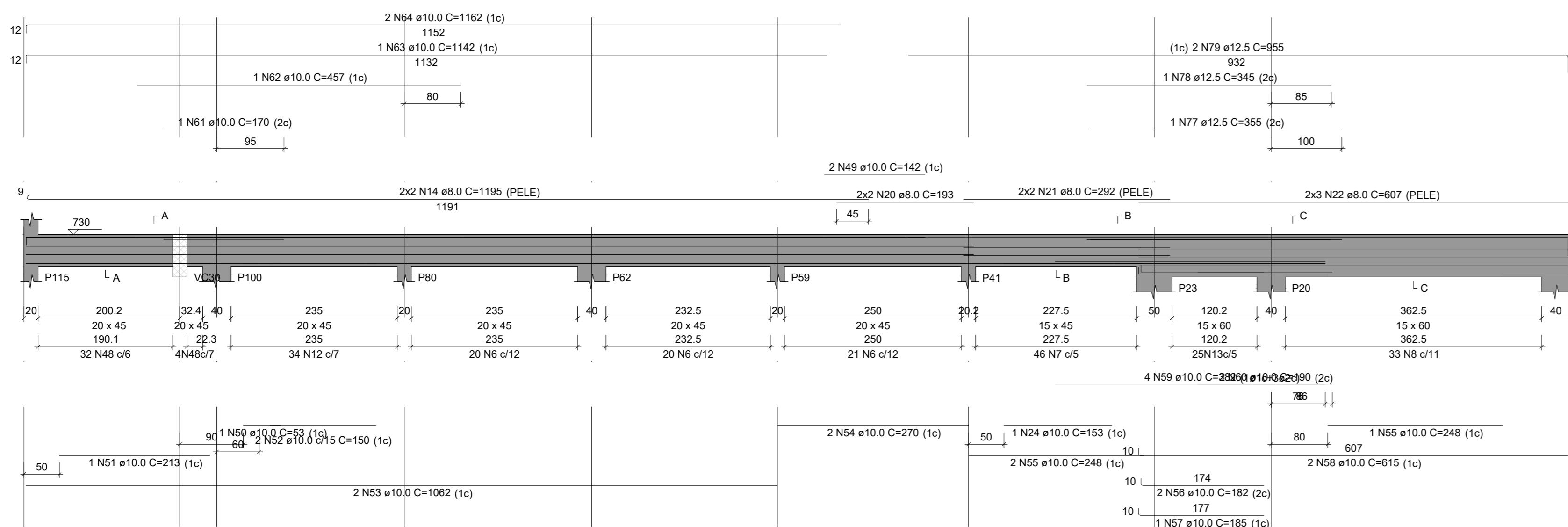
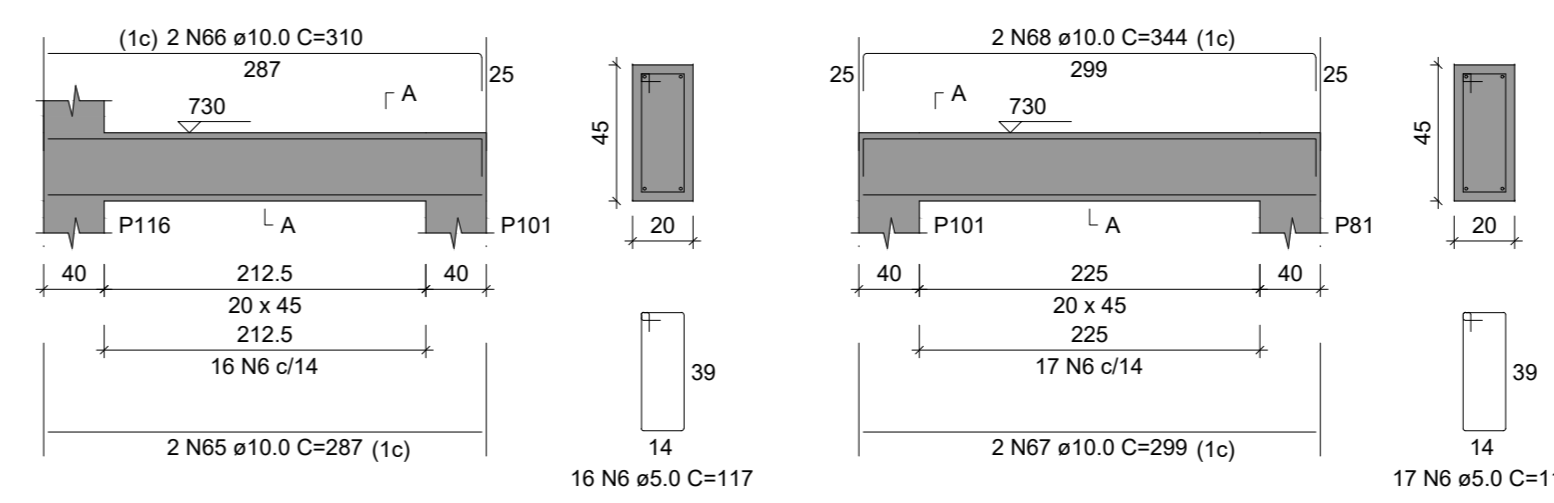


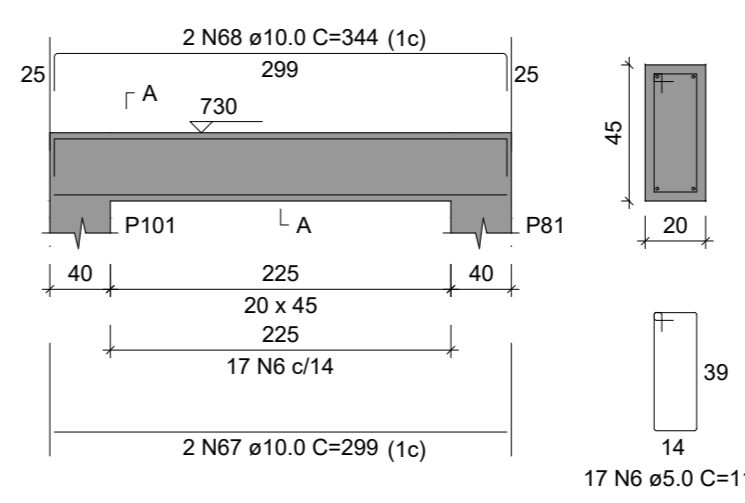
VC61
ESC 1:50



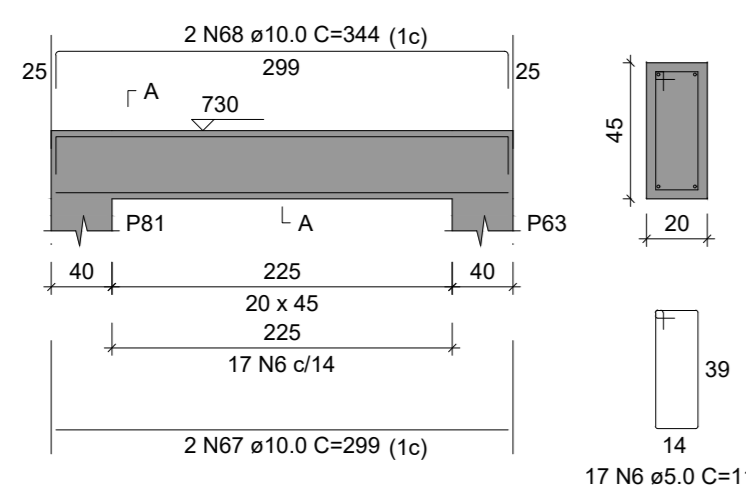
VC62
ESC 1:50



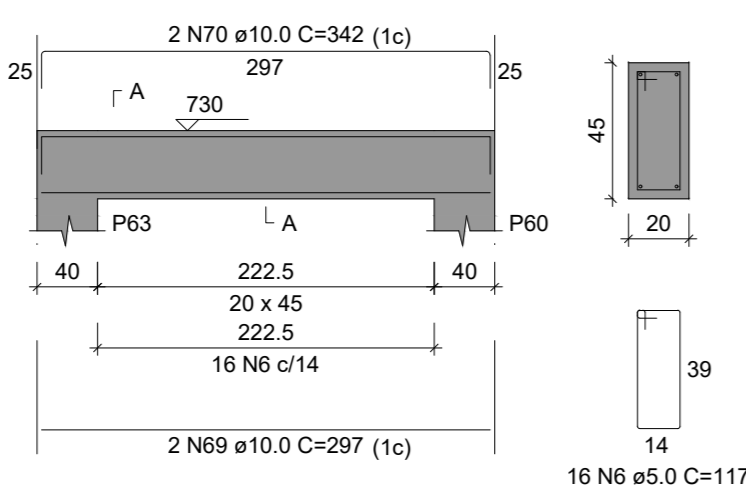
VC63
ESC 1:50



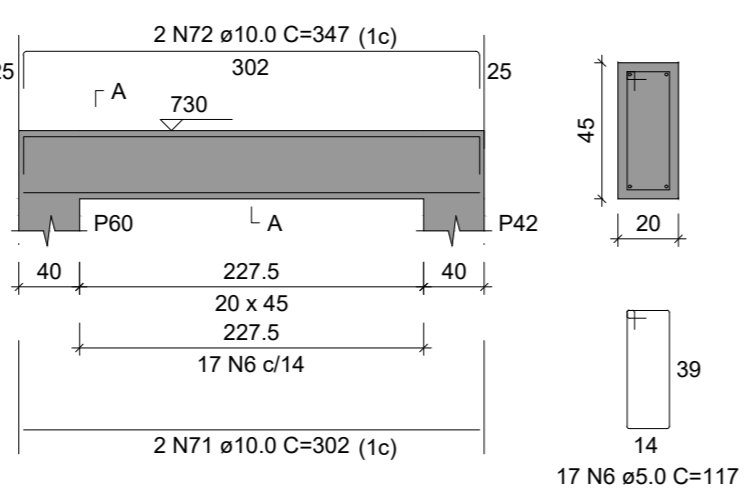
VC64
ESC 1:50



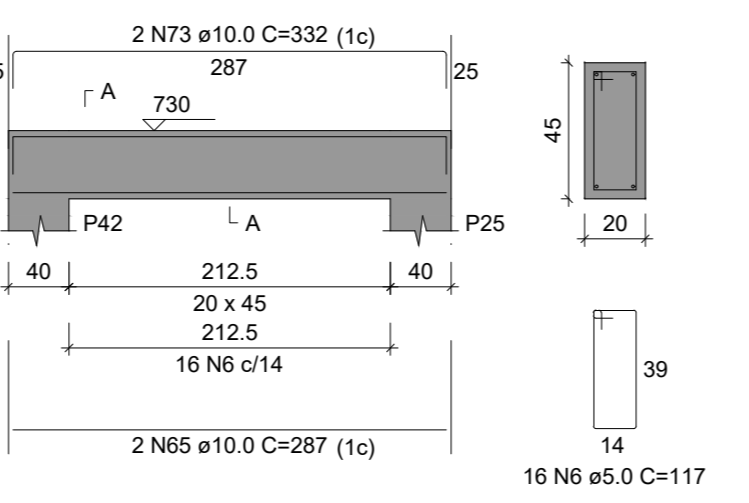
VC65
ESC 1:50



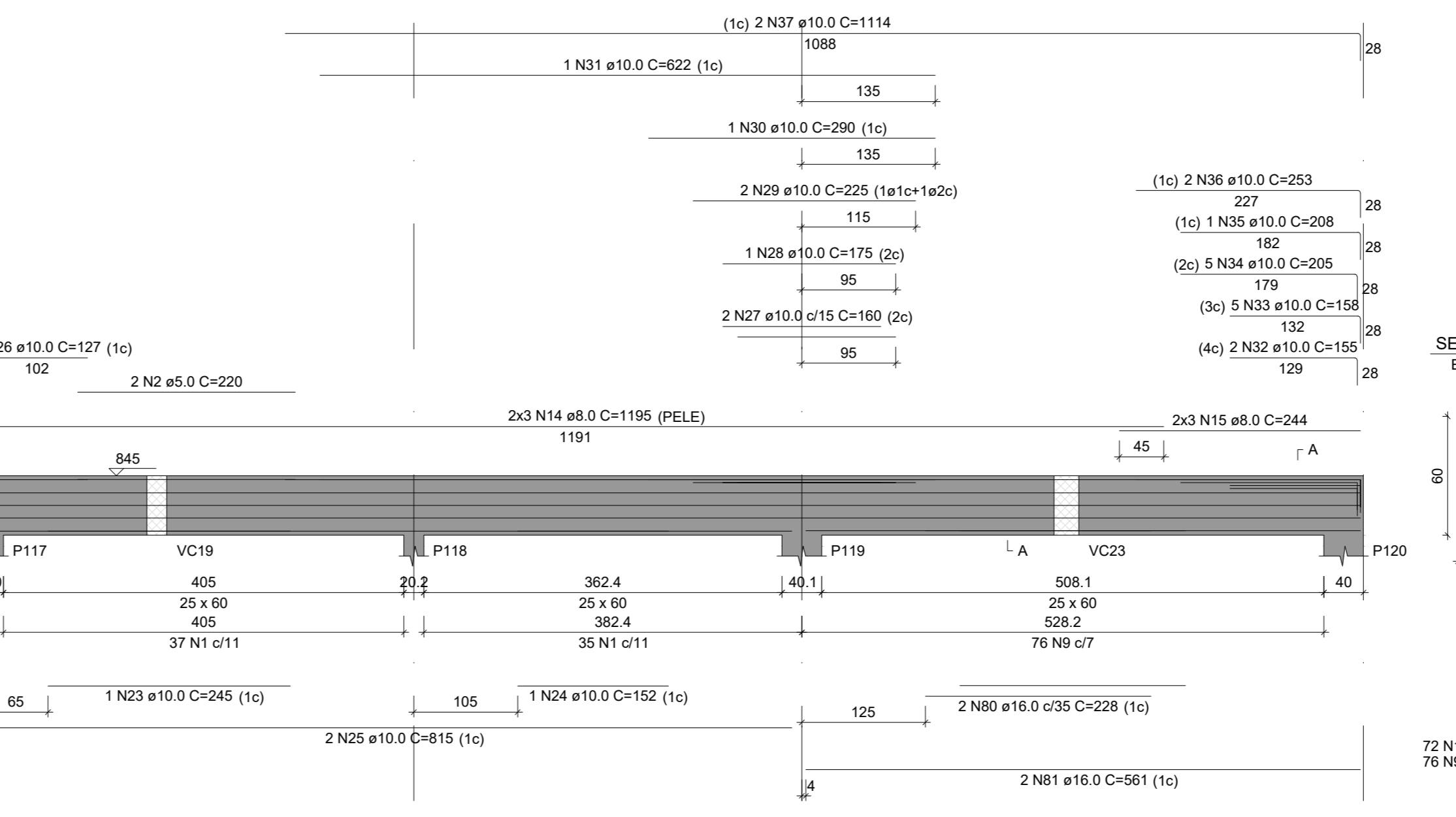
VC66
ESC 1:50



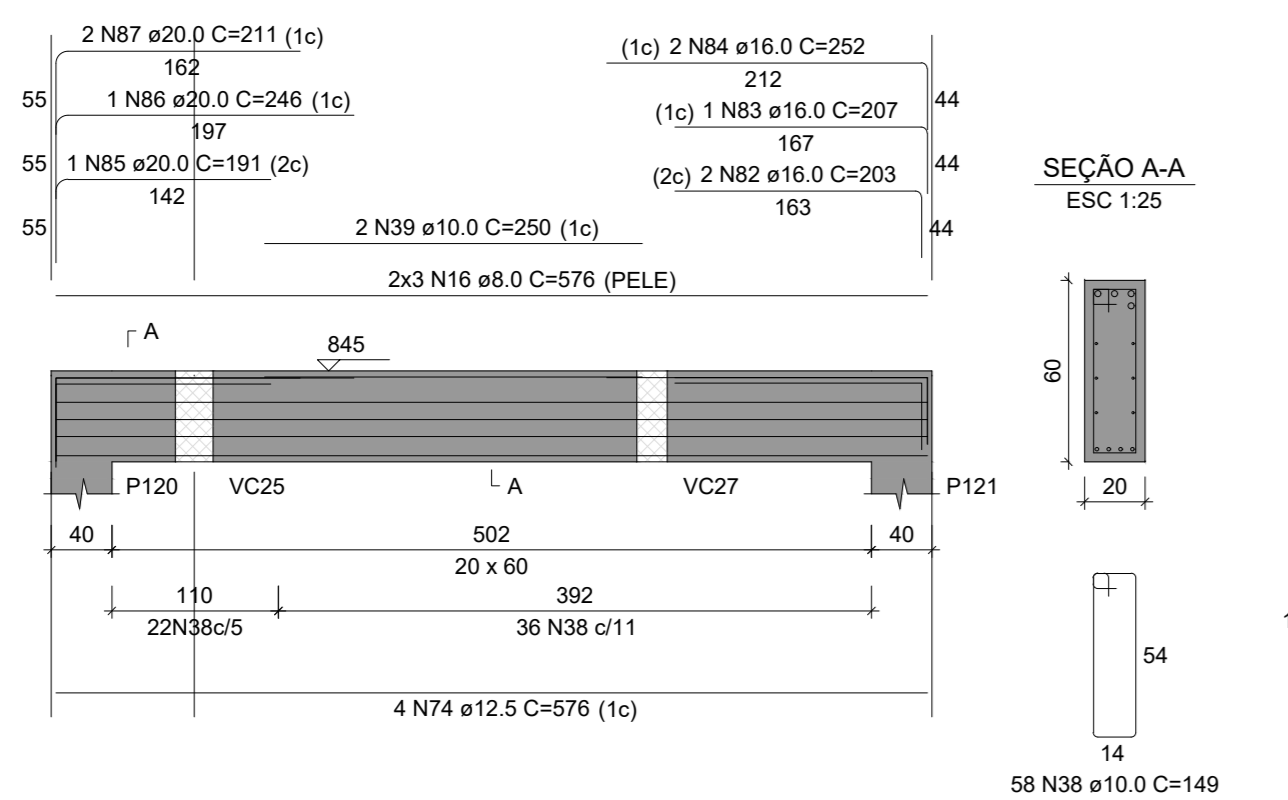
VC67
ESC 1:50



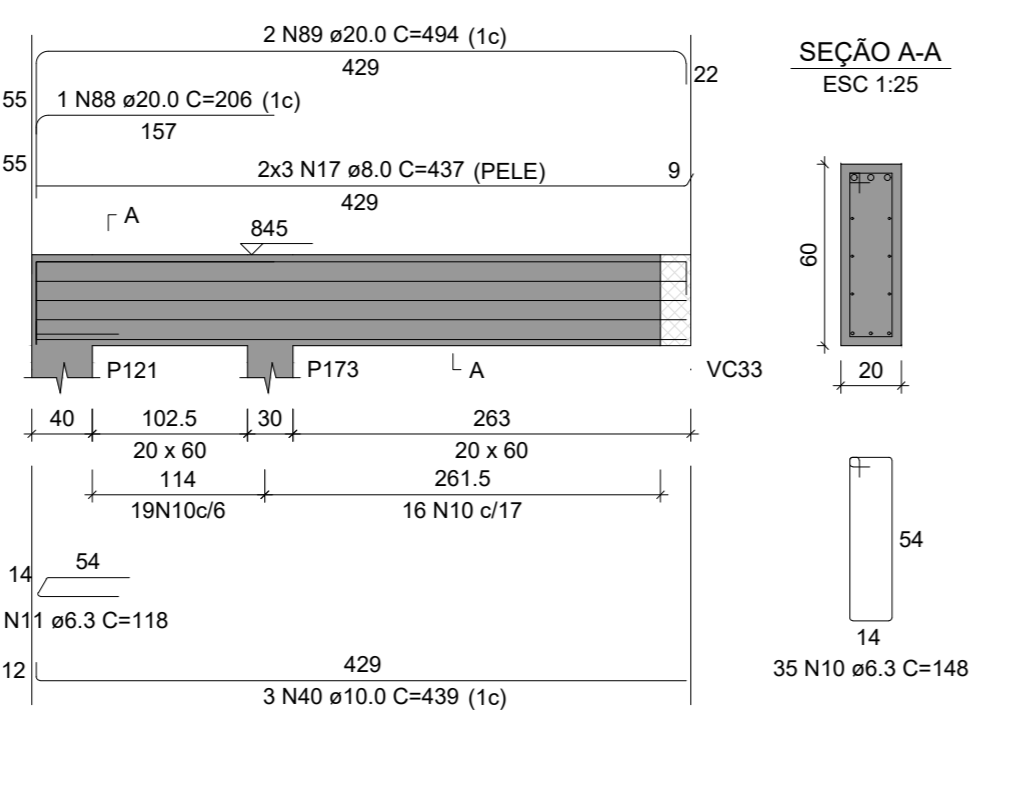
VC2
ESC 1:50



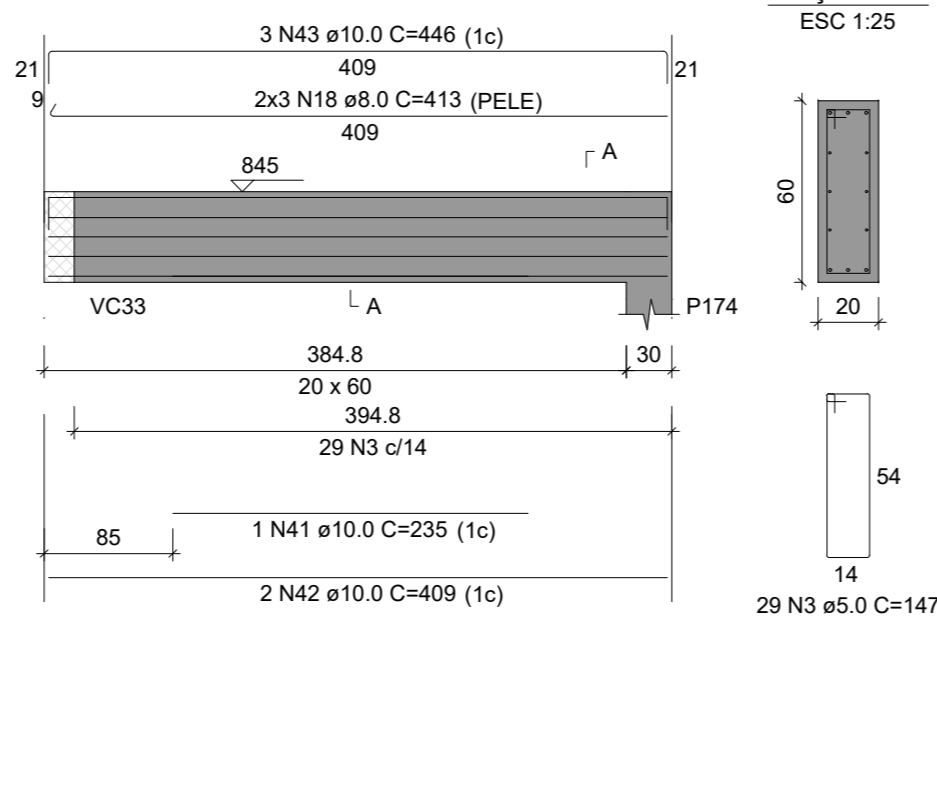
VC3
ESC 1:50



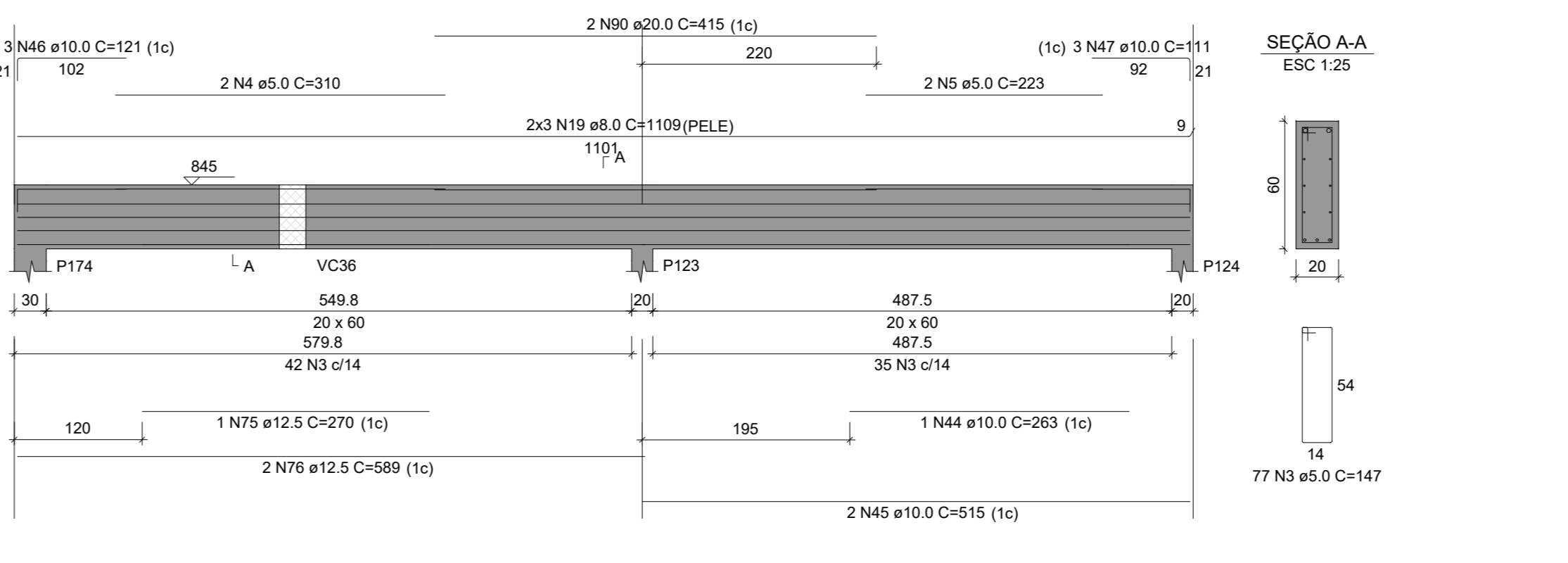
VC4
ESC 1:50



VC5
ESC 1:50



VC6
ESC 1:50



RELAÇÃO DO AÇO

CAO	N	DIAM (mm)	QUANT	CUMUL (mm)	C.TOTAL (cm)
CA50	1	5.0	72	157	11304
CA50	2	5.0	220	220	440
CA50	3	5.0	106	147	15562
CA50	4	5.0	2	310	620
CA50	5	5.0	2	223	446
CA50	6	5.0	160	117	18720
CA50	8	5.0	33	137	4521
CA50	9	5.0	76	158	12098
CA50	10	6.3	35	148	5180
CA50	11	6.3	34	118	4012
CA50	12	6.3	34	118	3450
CA50	13	6.3	25	158	2444
CA50	14	8.0	10	1195	11950
CA50	15	8.0	6	157	1464
CA50	16	8.0	6	576	3456
CA50	17	8.0	6	1159	6954
CA50	18	8.0	6	413	2478
CA50	19	8.0	4	193	772
CA50	20	8.0	4	252	1158
CA50	21	8.0	4	607	3642
CA50	22	8.0	6	245	245
CA50	23	10.0	2	152	304
CA50	24	10.0	2	152	1630
CA50	25	10.0	2	127	381
CA50	26	10.0	3	160	120
CA50	27	10.0	1	175	175
CA50	28	10.0	1	175	175
CA50	29	10.0	1	450	450
CA50	30	10.0	1	290	290
CA50	31	10.0	1	622	622
CA50	32	10.0	1	155	310
CA50	33	10.0	1	158	750
CA50	34	10.0	2	205	1025
CA50	35	10.0	2	205	208
CA50	36	10.0	2	253	508
CA50	37	10.0	2	1114	2228
CA50	38	10.0	5	149	8642
CA50	39	10.0	5	250	500
CA50	40	10.0	4	439	1317
CA50	41	10.0	4	225	235
CA50	42	10.0	4	409	818
CA50	43	10.0	4	446	1338
CA50	44	10.0	2	263	263
CA50	45	10.0	2	263	263
CA50	46	10.0	1	121	363
CA50	47	10.0	1	111	4284
CA50	48	10.0	1	119	4284
CA50	49	10.0	1	142	284
CA50	50	10.0	1	213	213
CA50	51	10.0	1	150	300
CA50	52	10.0	1	1062	2124
CA50	53	10.0	1	270	540
CA50	54	10.0	1	248	744
CA50	55	10.0	1	182	364
CA50	56	10.0	1	155	310
CA50	57	10.0	1	615	1230
CA50	58	10.0	2	352	1528
CA50	59	10.0	2	190	380
CA50	60	10.0	2	170	170
CA50	61	10.0	1	457	457
CA50	62	10.0	1	111	111
CA50	63	10.0	1	182	1442
CA50	64	10.0	1	1162	2324
CA50	65	10.0	1	287	1148
CA50	66	10.0	1	310	620
CA50	67	10.0	1	299	1196
CA50	68	10.0	1	344	1376
CA50	69	10.0	1	297	594
CA50	70	10.0	1	342	684
CA50	71	10.0	1	347	694
CA50	72	10.0	1	347	694
CA50	73	10.0	1	347	694
CA50	74	12.5	4	576	2304
CA50	75	12.5	4	270	270
CA50	76	12.5	5	589	1178
CA50	77	12.5	5	365	365
CA50	78	12.5	5	365	1910
CA50	79	12.5	2	228	456
CA50	80	16.0	2	228	456
CA50	81	16.0	2	251	1122
CA50	82	16.0	2	203	406
CA50	83	16.0	2	257	514
CA50	84	16.0	2	191	382
CA50	85	20.0	1	191	91
CA50	86	20.0	2	246	246
CA50	87	20.0	2	246	492
CA50	88	20.0	2	206	206
CA50	89	20.0	2	206	888
CA50	90	20.0	2	415	830

RESUMO DO AÇO

CAO	DIAM (mm)	C.TOTAL (cm)	PESO + 10% (kg)
CA50	6.3	247.7	66.7
CA50	8.0	342.1	148.5
CA50	10.0	482.3	327.1
CA50	12.5	63.8	67.4
CA50	16.0	25.9	46.8
CA50	20.0	66.6	76.2
CA50	5.0	2.2	50.9
PESO TOTAL (kg)			734.6
CA50			95.9

Volume de concreto (C=40) = 7.83 m³
Área de forma = 67.85 m²

Notas:

- Cotas em metros e/ou cm;
- Atender a todas as exigências de normas;
- Toda a instalação deve ser executada evitando-se furos em vigas, caso seja necessário, qualquer abertura deve ser informada ao projetista para sua aprovação;
- Retirar o escoramento após 28 dias de sua concretagem, observando a cura do concreto;
- Nenhuma tubulação poderá ser inserida por dentro das nervuras e faixas de tratamento;
- Em caso de divergência entre as cotas de projeto e in loco, prevalece a cota in loco;
- As fundações devem ser localizadas em camada ou nível de solo resistente de acordo com a sondagem do terreno (mínimo de 1.5kgf/cm² para este projeto);
- Executar camada de Concreto Magro, de no m. 5cm na base de todas as sapatas dos pilares;
- Deverá ser realizado o controle tecnológico do concreto aos 07, 14, 21 e 28 dias;
- Fck mínimo de desforma = 40 Mpa;
- Concreto dos elementos estruturais, incluindo capa de laje, com Fck mínimo de 40 Mpa;
- Todas as especificações deste projeto deverão ser seguidas. Modificações e/ou sua utilização em obra diversa da abaxio especificada sujeitará os responsáveis às penas da legislação vigente.
- Deve-se considerar um controle rigoroso da execução.

NORMAS TÉCNICAS:

TEMPO DECORRIDO APÓS A CONCRETAGEM (DIAS)	ESCORAMENTO A SER MANTIDO	COMPROMISSO DE TRANSPASSE EM CASOS DE EMENDAS
7	100%	BITOLA (mm) EQUIPAMENTO (mm)
14	100%	5.0 40
21	60%	6.3 50
28	20%	8.0 65
		10.0 80
		12.5 100
		16.0 130

CARGAS ADOTADAS PARA ESTE PROJETO

- Fuzos devido ao vento conforme NBR 6123;
- Cargas acidentais conforme NBR 6123;
- Cargas acidentais conforme NBR 6120 de acordo com o projeto arquitetônico;
- Peso próprio do concreto: 2500 kgf/m³;
- Alvenaria (com revestimento): 1300 kgf/m³;
- Sobrecarga de laje do Pav. Superior: 300 kgf/m² Genl, 300 Circulação kgf/m²;

CLASSE AMBIENTAL	AGRESSIVIDADE AMBIENTAL	CLASSIFICAÇÃO AMBIENTAL	RISCO F/ ESTRUTURA
B	MODERADA	URBANA	PEQUENO

REV	DATA	DESCRIÇÃO	ELAB.	APROV.