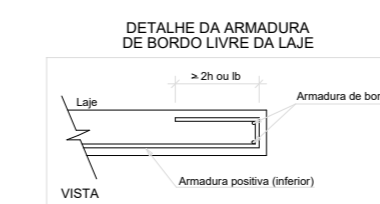




ARMAÇÃO POSITIVA DAS LAJES DO PAVIMENTO COBERTA 01 (EIXO Y)



RELACIONAMENTO

ITEM	DESCRIÇÃO	QUANTIDADE	UNIDADE
1	ARMADURA COM COMPARTIMENTO VIGAS	100	M
2	ARMADURA COM COMPARTIMENTO VIGAS	100	M
3	ARMADURA COM COMPARTIMENTO VIGAS	100	M
4	ARMADURA COM COMPARTIMENTO VIGAS	100	M
5	ARMADURA COM COMPARTIMENTO VIGAS	100	M
6	ARMADURA COM COMPARTIMENTO VIGAS	100	M
7	ARMADURA COM COMPARTIMENTO VIGAS	100	M
8	ARMADURA COM COMPARTIMENTO VIGAS	100	M
9	ARMADURA COM COMPARTIMENTO VIGAS	100	M
10	ARMADURA COM COMPARTIMENTO VIGAS	100	M
11	ARMADURA COM COMPARTIMENTO VIGAS	100	M
12	ARMADURA COM COMPARTIMENTO VIGAS	100	M
13	ARMADURA COM COMPARTIMENTO VIGAS	100	M
14	ARMADURA COM COMPARTIMENTO VIGAS	100	M
15	ARMADURA COM COMPARTIMENTO VIGAS	100	M
16	ARMADURA COM COMPARTIMENTO VIGAS	100	M
17	ARMADURA COM COMPARTIMENTO VIGAS	100	M
18	ARMADURA COM COMPARTIMENTO VIGAS	100	M
19	ARMADURA COM COMPARTIMENTO VIGAS	100	M
20	ARMADURA COM COMPARTIMENTO VIGAS	100	M
21	ARMADURA COM COMPARTIMENTO VIGAS	100	M
22	ARMADURA COM COMPARTIMENTO VIGAS	100	M
23	ARMADURA COM COMPARTIMENTO VIGAS	100	M
24	ARMADURA COM COMPARTIMENTO VIGAS	100	M
25	ARMADURA COM COMPARTIMENTO VIGAS	100	M
26	ARMADURA COM COMPARTIMENTO VIGAS	100	M
27	ARMADURA COM COMPARTIMENTO VIGAS	100	M
28	ARMADURA COM COMPARTIMENTO VIGAS	100	M
29	ARMADURA COM COMPARTIMENTO VIGAS	100	M
30	ARMADURA COM COMPARTIMENTO VIGAS	100	M
31	ARMADURA COM COMPARTIMENTO VIGAS	100	M
32	ARMADURA COM COMPARTIMENTO VIGAS	100	M
33	ARMADURA COM COMPARTIMENTO VIGAS	100	M
34	ARMADURA COM COMPARTIMENTO VIGAS	100	M
35	ARMADURA COM COMPARTIMENTO VIGAS	100	M
36	ARMADURA COM COMPARTIMENTO VIGAS	100	M
37	ARMADURA COM COMPARTIMENTO VIGAS	100	M
38	ARMADURA COM COMPARTIMENTO VIGAS	100	M
39	ARMADURA COM COMPARTIMENTO VIGAS	100	M
40	ARMADURA COM COMPARTIMENTO VIGAS	100	M
41	ARMADURA COM COMPARTIMENTO VIGAS	100	M
42	ARMADURA COM COMPARTIMENTO VIGAS	100	M
43	ARMADURA COM COMPARTIMENTO VIGAS	100	M
44	ARMADURA COM COMPARTIMENTO VIGAS	100	M
45	ARMADURA COM COMPARTIMENTO VIGAS	100	M
46	ARMADURA COM COMPARTIMENTO VIGAS	100	M
47	ARMADURA COM COMPARTIMENTO VIGAS	100	M
48	ARMADURA COM COMPARTIMENTO VIGAS	100	M
49	ARMADURA COM COMPARTIMENTO VIGAS	100	M
50	ARMADURA COM COMPARTIMENTO VIGAS	100	M
51	ARMADURA COM COMPARTIMENTO VIGAS	100	M
52	ARMADURA COM COMPARTIMENTO VIGAS	100	M
53	ARMADURA COM COMPARTIMENTO VIGAS	100	M
54	ARMADURA COM COMPARTIMENTO VIGAS	100	M
55	ARMADURA COM COMPARTIMENTO VIGAS	100	M
56	ARMADURA COM COMPARTIMENTO VIGAS	100	M
57	ARMADURA COM COMPARTIMENTO VIGAS	100	M
58	ARMADURA COM COMPARTIMENTO VIGAS	100	M
59	ARMADURA COM COMPARTIMENTO VIGAS	100	M
60	ARMADURA COM COMPARTIMENTO VIGAS	100	M
61	ARMADURA COM COMPARTIMENTO VIGAS	100	M
62	ARMADURA COM COMPARTIMENTO VIGAS	100	M
63	ARMADURA COM COMPARTIMENTO VIGAS	100	M
64	ARMADURA COM COMPARTIMENTO VIGAS	100	M
65	ARMADURA COM COMPARTIMENTO VIGAS	100	M
66	ARMADURA COM COMPARTIMENTO VIGAS	100	M
67	ARMADURA COM COMPARTIMENTO VIGAS	100	M
68	ARMADURA COM COMPARTIMENTO VIGAS	100	M
69	ARMADURA COM COMPARTIMENTO VIGAS	100	M
70	ARMADURA COM COMPARTIMENTO VIGAS	100	M
71	ARMADURA COM COMPARTIMENTO VIGAS	100	M
72	ARMADURA COM COMPARTIMENTO VIGAS	100	M
73	ARMADURA COM COMPARTIMENTO VIGAS	100	M
74	ARMADURA COM COMPARTIMENTO VIGAS	100	M
75	ARMADURA COM COMPARTIMENTO VIGAS	100	M
76	ARMADURA COM COMPARTIMENTO VIGAS	100	M
77	ARMADURA COM COMPARTIMENTO VIGAS	100	M
78	ARMADURA COM COMPARTIMENTO VIGAS	100	M
79	ARMADURA COM COMPARTIMENTO VIGAS	100	M
80	ARMADURA COM COMPARTIMENTO VIGAS	100	M
81	ARMADURA COM COMPARTIMENTO VIGAS	100	M
82	ARMADURA COM COMPARTIMENTO VIGAS	100	M
83	ARMADURA COM COMPARTIMENTO VIGAS	100	M
84	ARMADURA COM COMPARTIMENTO VIGAS	100	M
85	ARMADURA COM COMPARTIMENTO VIGAS	100	M
86	ARMADURA COM COMPARTIMENTO VIGAS	100	M
87	ARMADURA COM COMPARTIMENTO VIGAS	100	M
88	ARMADURA COM COMPARTIMENTO VIGAS	100	M
89	ARMADURA COM COMPARTIMENTO VIGAS	100	M
90	ARMADURA COM COMPARTIMENTO VIGAS	100	M
91	ARMADURA COM COMPARTIMENTO VIGAS	100	M
92	ARMADURA COM COMPARTIMENTO VIGAS	100	M
93	ARMADURA COM COMPARTIMENTO VIGAS	100	M
94	ARMADURA COM COMPARTIMENTO VIGAS	100	M
95	ARMADURA COM COMPARTIMENTO VIGAS	100	M
96	ARMADURA COM COMPARTIMENTO VIGAS	100	M
97	ARMADURA COM COMPARTIMENTO VIGAS	100	M
98	ARMADURA COM COMPARTIMENTO VIGAS	100	M
99	ARMADURA COM COMPARTIMENTO VIGAS	100	M
100	ARMADURA COM COMPARTIMENTO VIGAS	100	M

- Notas:**
- Cotas em metros e/ou cm;
  - Atender a todas as exigências de normas;
  - Toda a instalação deve ser executada evitando-se furos em vigas, caso seja necessário, qualquer abertura deve ser informada ao projetista para sua aprovação;
  - Retirar o escoramento após 28 dias de sua concretagem, observando a cura do concreto;
  - Nenhuma tubulação poderá ser inserida por dentro das nervuras e faixas de tratamento;
  - Em caso de divergência entre as cotas de projeto e in loco, prevalece a cota in loco;
  - As fundações devem ser localizadas em camada ou nível de solo resistente de acordo com a sondagem do terreno (mínimo de 1.5kg/cm<sup>2</sup> para este projeto);
  - Executar camada de Concreto Magro, de no min. 5 cm na base de todas as sapatas dos pilares;
  - Deverá ser realizado o controle tecnológico do concreto aos 07, 14, 21 e 28 dias;
  - Fck mínimo de desforma = 40 Mpa;
  - Concreto dos elementos estruturais, incluindo capa de laje, com Fck mínimo de 40 Mpa;
  - Todas as especificações deste projeto deverão ser seguidas. Modificações e/ou sua utilização em obra diversa da abaixo especificada sujeitará os responsáveis às penas da legislação vigente.
  - Deve-se considerar um controle rigoroso da execução.

**NORMAS TÉCNICAS**

NBR 6118 - Projeto de estruturas de concreto armado  
 NBR 14931 - Execução de estruturas de concreto  
 NBR 12655 - Concreto de cimento Portland  
 NBR 6120 - Projeto e execução de fundações  
 NBR 6122 - Cargas para cálculo de estruturas  
 NBR 6123 - Forças devido ao vento em edificações  
 NBR 8681 - Ações e segurança nas estruturas  
 NBR 7480 - Aço destinado a armaduras para estruturas de concreto armado

SUGESTÃO PARA DESCRIMAMENTO DA ESTRUTURA (PARA DESENVOLVIMENTO DA RESISTÊNCIA DO CONCRETO ATENDENDO AS EXPECTATIVAS DE VALORES A 1,42 E 1,25 SDC)

TEMPO DECORRIDO APÓS A CONCRETAGEM (DIAS)	ESCORAMENTO A SER MANTIDO	COMPROMETIMENTO DE TRANSMISSÃO EM CASOS DE EMENDAS:
0	100%	BITOLA 40
7	100%	5,0 40
14	100%	6,3 50
21	60%	8,0 65
28	20%	10,0 80
SEM ESCORAMENTO		12,5 100
		16,0 130

**CARGAS ADOTADAS PARA ESTE PROJETO**

01 Forças devido ao vento conforme NBR 6123;  
 02 Cargas acidentais conforme NBR 6120 de acordo com o projeto arquitetônico;  
 03 Peso próprio do concreto: 2500 kgf/m<sup>3</sup>;  
 04 Alvenarias (com revestimento): 1300 kgf/m<sup>2</sup>;  
 05 Sobrecarga da laje do Pav. Superior: 300 kgf/m<sup>2</sup> Genl, 300 Circulação kgf/m<sup>2</sup>;

CLASSE AMBIENTAL	AGRESSIVIDADE AMBIENTAL	CLASSIFICAÇÃO	RISCO P/ ESTRUTURA
B	MODERADA	URBANA	PEQUENO

COBRIMENTO NOMINAL DOS ELEMENTOS EM RELAÇÃO A CLASSE DE AGRESSIVIDADE:  
 FUNDAÇÕES: 4cm, PILARES: 3cm, VIGAS: 3cm  
 LAJES: 2,5 cm

REV.	DATA	DESCRIÇÃO	ELAB.	APROV.

GOVERNO DO ESTADO DE PERNAMBUCO  
 SECRETARIA DE PRODUTOS ESTRATÉGICOS

SECRETARIA DE SAÚDE - SES  
 SECRETARIA DE PROJETOS ESTRATÉGICOS DE PERNAMBUCO - SEPE

PROJETO DE REFORMA E AMPLIAÇÃO DO HOSPITAL BARÃO DE LUCENA - AMBULATÓRIO, ADMINISTRATIVO E CENTRO DE ESTUDOS

PROPRIETÁRIO: SECRETARIA EXECUTIVA

PROJETO EXECUTIVO

PROJETADEIRO: Engenheiro Civil - ESCR - 00731-081

PROFESSOR: Engenheiro Civil - ESCR - 00731-081

PROFESSOR: Engenheiro Civil - ESCR - 00731-081