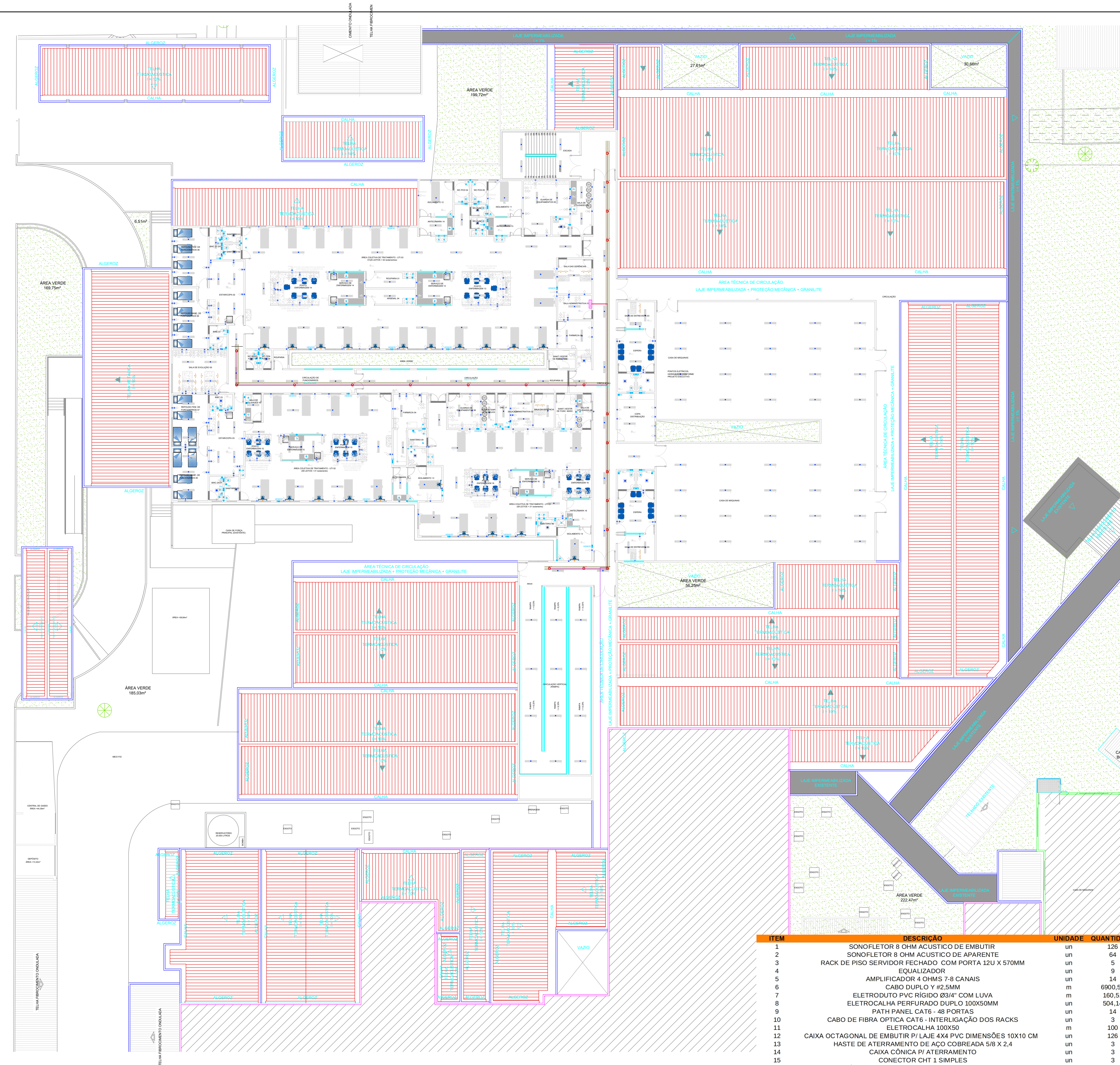


RUA BIRAMBOIA

RUA APRÍGIO GUIMARÃES

RUA ARACAJÚ



- LEGENDA**
- ☒ PONTE 150V
  - CAIXA DE SOM EMBUTIR 20W RMS 8 OHMS
  - CAIXA DE SOM APARENTE 20W RMS 8 OHMS
  - ▬ RACK DE DISTRIBUIÇÃO DE FIBRA
  - ▬ ELETROCALHA PERFORADO DUPLIO 100X50MM
  - ▬ FIBRA OPTICA CAT6
  - ▬ CABO DUPLIO Y #2,5MM

- NOTAS**
1. A impedância dos alto-falantes (medida em ohms) deve ser compatível com a saída do amplificador.
  2. A potência do amplificador deve ser no máximo igual a soma das potências de todos os alto falantes.
  3. Eletroduto não cotado terá bitola mínima de 1/2".
  4. Deixar arame guia #14 b/wg em todas as tubulações secas;
  5. Cabos para utilização nos sonofletores: 2x0.5mm²;
  6. Cabos para utilização nos microfones: 2x0.20mm² (24awg);
  7. Todas as conexões dos eletrodutos e eletrocalhas deverão ser do tipo pré-fabricadas do mesmo fabricante, não será admitido qualquer tipo de adaptação para as referidas conexões;
  8. Todos os eletrodutos, quando aparentes, deverão ser pintados na cor do ambiente instalado.
  9. Toda e qualquer modificação necessária na execução dos serviços deverão ser autorizadas previamente pelo projetista. Caso haja aprovação do mesmo, é de responsabilidade da instaladora a apresentação de um (as but) com as atualizações e modificações efetuadas;
  10. Nomenclatura do sistema de som onde: s= laço, x= indicação de laço e y= número do sonofletor;
  11. Verificar detalhes no MD - Memorial Descritivo
  12. As unidades de ventilação deverão ser instaladas no interior do rack, ambiente onde o rack estiver instalado não for climatizado;

ITEM	DESCRIÇÃO	UNIDADE	QUANTIDADE
1	SONOFLETOR 8 OHM ACUSTICO DE EMBUTIR	un	126
2	SONOFLETOR 8 OHM ACUSTICO DE APARENTE	un	64
3	RACK DE PISO SERVIDOR FECHADO COM PORTA 12U X 570MM	un	5
4	EQUALIZADOR	un	9
5	AMPLIFICADOR 4 OHMS 7-8 CANAIS	un	14
6	CABO DUPLIO Y #2,5MM	m	6900.53
7	ELETRODUTO PVC RÍGIDO Ø3/4" COM LUVA	m	160.51
8	ELETROCALHA PERFORADO DUPLIO 100X50MM	un	504.14
9	PATH PANEL CAT6 - 48 PORTAS	un	14
10	CABO DE FIBRA OPTICA CAT6 - INTERLIGAÇÃO DOS RACKS	un	3
11	ELETROCALHA 100X50	m	100
12	CAIXA OCTAGONAL DE EMBUTIR P/ LAJE 4X4 PVC DIMENSÕES 10X10 CM	un	126
13	HASTE DE ATERRAMENTO DE AÇO COBREADA 5/8 X 2.4	un	3
14	CAIXA CÔNICA P/ ATERRAMENTO	un	3
15	CONECTOR CHT 1 SIMPLES	un	3
16	CABO FLEXÍVEL COM ENCORDAMENTO CLASSE 5 - 6MM2 - VERDE	m	3

GOVERNO DO ESTADO DE PERNAMBUCO  
SECRETARIA DE PROJETOS ESTRATÉGICOS DE PERNAMBUCO - SEPE  
ESCRITÓRIO DE PROJETOS

PROJETO EXECUTIVO PARA AMPLIAÇÃO E REFORMA DO HOSPITAL  
HOSPITAL CIVIL DE FIEITAS NO ESTADO DE PERNAMBUCO

SECRETARIA DE Educação e Esportes de Pernambuco - SEE      SECRETARIA DE Projetos Estratégicos - SEPE

RUA APRÍGIO GUIMARÃES S/N, TIJUPÁ, RECIFE/PE      PROJETO EXECUTIVO

PRISILCIA GIOVANA DE CARVALHO BARBOSA      THALYSA DE SOUZA GONÇALVES MATTIAS  
CREA: 150079228-8

PROJETO SONORIZAÇÃO

THALYSA DE SOUZA GONÇALVES MATTIAS  
CREA: 18207828-8

PROJETO: IMPLANTAÇÃO E REFORMA DE INSTALAÇÃO ELÉTRICA

INDICADA: JAN/2025      GOVPE-CRIS-REC-LIO-HOF-E-SOM-PE-2024      02/03