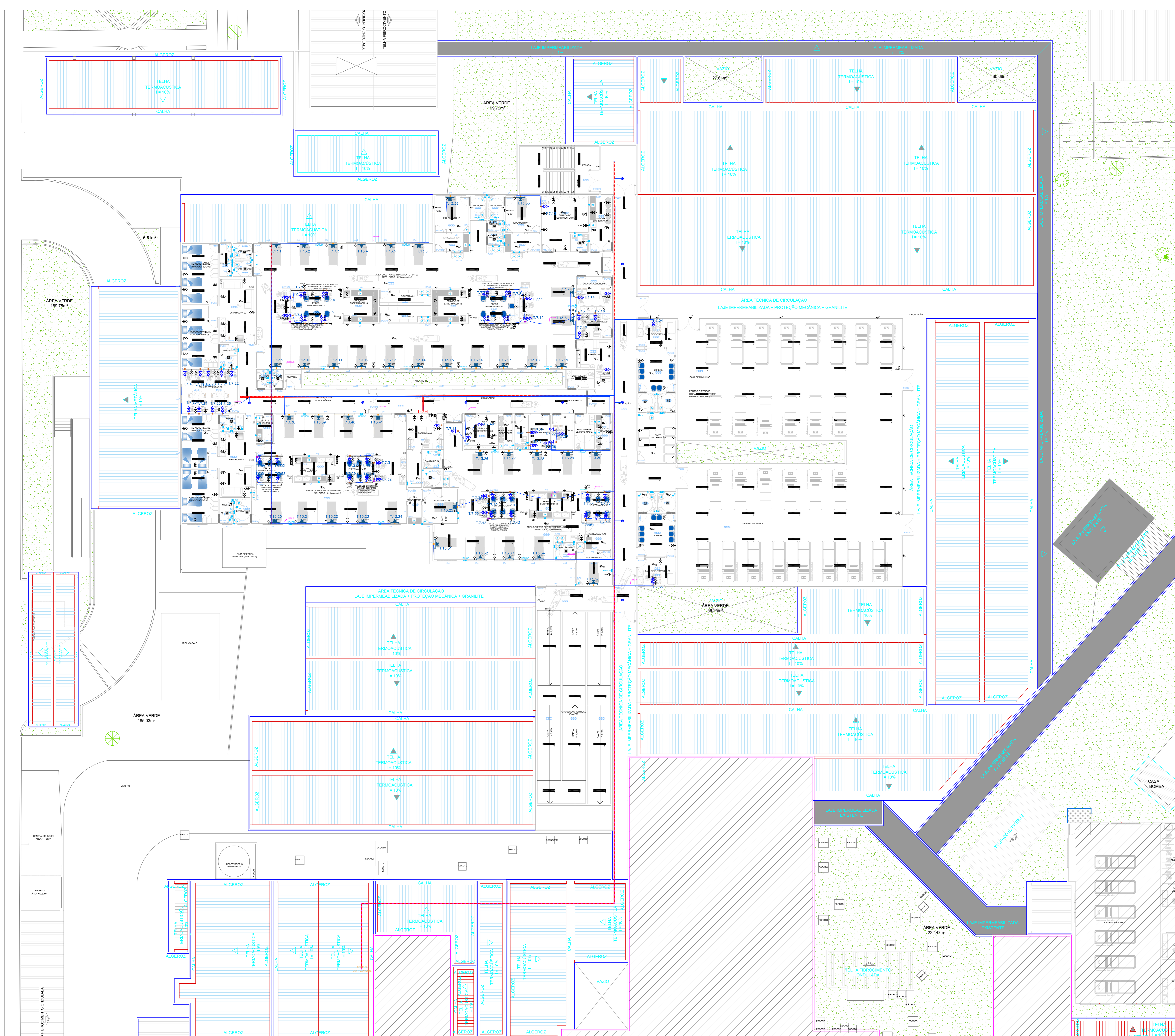


RUA APRÍGIO GUIMARÃES



- LEGENDA**
- Caixa octogonal 4x4 embutir
 - Caixa de inspeção 40x40x40 em alvenaria, com tampa - no piso
 - Caixa de passagem 4x4 s/ tampa
 - Eletrocalha 200x100
 - Eletroduto 1"
 - Rack de servidor
 - ⚡ Tomada com ponto duplo de lógica com cabo estruturado categoria 6 e 0,40m do piso, na cor branca, placa fixa, pali ou similar equivalente.
 - ⚡ Comutado 2" PEAD
 - ⚡ Ponto de Telefonia - h=1,3m
 - ⚡ Ponto de Telefonia - piso.
 - ⚡ Cabo Telefonia - 27 pares

- NOTAS:**
1. A CADA 2 METROS A AMARRAÇÃO DOS ELETRODUTOS DEVE SER FEITA A CADA 1,5 A 2 METROS ESSE ESPACAMENTO GARANTE QUE O ELETRODUTO ESTEJA FIXO DE FORMA SEGURA, EVITANDO DESLOCAMENTOS E DANOS.
 2. DIÂMETROS DE ELETRODUTOS NÃO ESPECIFICADOS SERÃO DE 1".
 3. TODAS AS PARTES METÁLICAS DEVERÃO SER ATERRADAS.
 4. OS CABOS NO INTERIOR DE ELETRODUTOS NÃO DEVERÃO EXCEDER A OCUPAÇÃO MÁXIMA DE 40% CONFORME NBR5410.
 5. A DIMENSÃO MÍNIMA DE ELETRODUTOS ENTERRADOS É DE 040MM.
 6. TODOS OS RACKS DEVEM ESTAR INTERLIGADOS ATRAVÉS DOS SWITCHES A SEREM INSTALADOS.
 7. A INTERLIGAÇÃO DEVERÁ SER FEITA COM CABO UTP CAT. 6.
 8. CABOS UTPS NÃO DEVERÃO TER DISTÂNCIA DO SEU SWITCH MAIOR DO QUE 100 METROS. SEMPRE IDENTIFIQUE OS CABOS UTPS NAS DUAS EXTREMIDADES.
 10. JAMÁIS UTILIZAR A INFRAESTRUTURA DE INSTALAÇÕES ELÉTRICAS EM CONJUNTO COM CABEAMENTO ESTRUTURADO. AMBAS DEVEM ESTAR SEPARADAS FÍSICAMENTE SEPARADOS.
 11. AS TOMADAS DEVEM TER CONTATOS DO TIPO IDC (INSULATION DISPLACEMENT CONTACT) NA PARTE TRÁSERA, QUE DEVE ESTAR CONECTADA COM UM CABO UTP DE 4 PARES, E NA PARTE FRONTAL DEVEM TER UM CONECTOR MODULAR DE 8 POSIÇÕES DO TIPO RJ-45 FÊMEA, CATEGORIA 6 (UTP CAT. 6), NO QUAL PODERÃO INTERLIGAR CONECTORES MACHO (PLUGS) DO TIPO RJ-45 OU RJ-11.
 12. OS PATCH PANEL A SEREM UTILIZADOS DEVEM TER COMO APLICABILIDADE PARA SISTEMAS DE CABEAMENTO ESTRUTURADO PARA TRÁFEGO DE VOZ, DADOS E MÍDIA.
 13. OS MATERIAIS UTILIZADOS NA EXECUÇÃO DO CABEAMENTO DE TELECOMUNICAÇÕES DEVEM SER RIGOROSAMENTE ADEQUADOS ÀS FINALIDADES A QUE SE DESTINAM E DEVEM SATISFAZER AOS DOCUMENTOS APLICÁVEIS DA ABNT.
 14. FONTE RETIFICADORA MONOFÁSICA COM TENSÃO DE ENTRADA DE 110/220VAC E TENSÃO DE SAÍDA DE 12VDC, CORRENTE DE 10A.
 15. PARA CONDUTORES DE DADOS E VOZ SERÃO EM UTP 4 PARES CATEGORIA 6 TRANÇADOS COMPOSTO DE CONDUTORES SÓLIDO DE COBRE NU 24 AWG, ISOLADOS, COM CAPA EXTERNA EM PVC NÃO PROPAGANTE A CHAMA.
 16. PARA CONDUTORES DE TELEFONIA CONSTITUÍDO POR CONDUTORES DE COBRE DO TIPO APL DE FABRICAÇÃO.
 17. OS CABOS DE LÓGICA SERÃO IDENTIFICADOS ATRAVÉS DE ETIQUETAS INDELEÍVEIS.
 18. OS RACKS SERÃO EQUIPADOS COM 1 RÉGUA DE DEZ TOMADAS 2P+1, PADRÃO 19", SENDO ALIMENTADAS POR CIRCUITO EXCLUSIVO.
 19. OS RACKS PROJETADOS SÃO DO TIPO TORRE, C/ PROFUNDIDADE DE 570MM, EQUIPADO COM PORTA FRONTAL EM ACRÍLICO, DOTADA DE TRANCA.
 20. A TUBULAÇÃO DO CABEAMENTO ESTRUTURADO SERÁ DE PVC RÍGIDO E ROSCÁVEL E QUANDO NÃO COTADA EM PLANTA SERÁ DE Ø34".
 21. ALIGAÇÃO DOS RACKS SERÃO DE FIBRA ÓPTICA
 22. UTILIZAR ETIQUETA IDENTIFICADORA QUANDO HOUVER CIRCUITOS SEPARADOS.

GOVERNO DO ESTADO DE PERNAMBUCO
SECRETARIA DE PROJETOS ESTATÍSTICOS DE PERNAMBUCO - SEPE
ESCRITÓRIO DE PROJETOS

PROJETO EXECUTIVO PARA IMPLANTAÇÃO E REFORMA DO HOSPITAL HOSPITAL OTAVIO DE FREITAS NO ESTADO DE PERNAMBUCO

SECRETARIA DE Educação e Esportes de Pernambuco - SEE
SECRETARIA de Projetos Estatísticos - SEPE

LOCALIZAÇÃO: RUA APRÍGIO GUIMARÃES, S/N, TELÓRIO, RECIFE/PE
PROJETO EXECUTIVO

PROJETADEORA: Priscila Giovana de Carvalho Barbosa
PROJETADEORAS: Thalyta de Souza Gonçalves Matias
CREA: 18027928-8

PROJETO DADOS E VOZ

IMPLANTAÇÃO E REFORMA DE DADOS E VOZ

JAN/2025 GOVPE-SPR-REC-L00-HOF-E-CAB-P03-R00

03/12