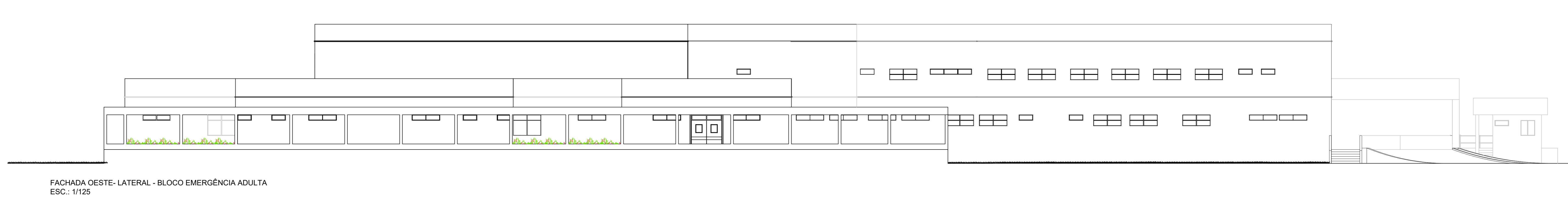
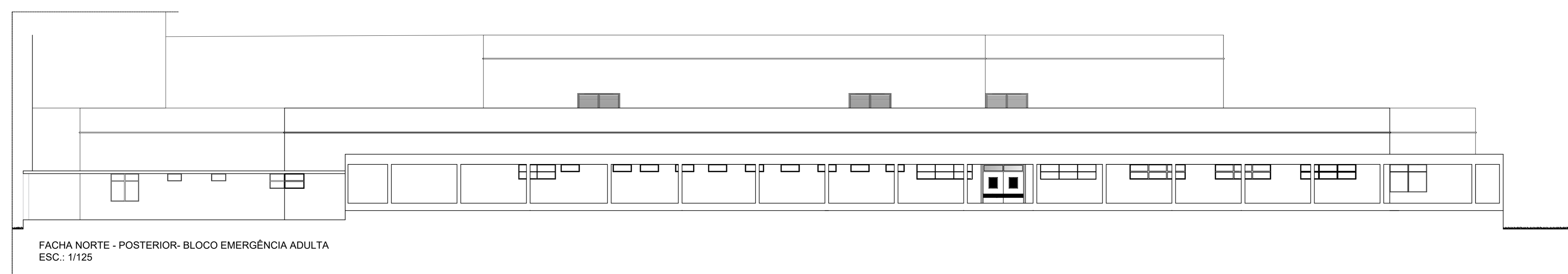


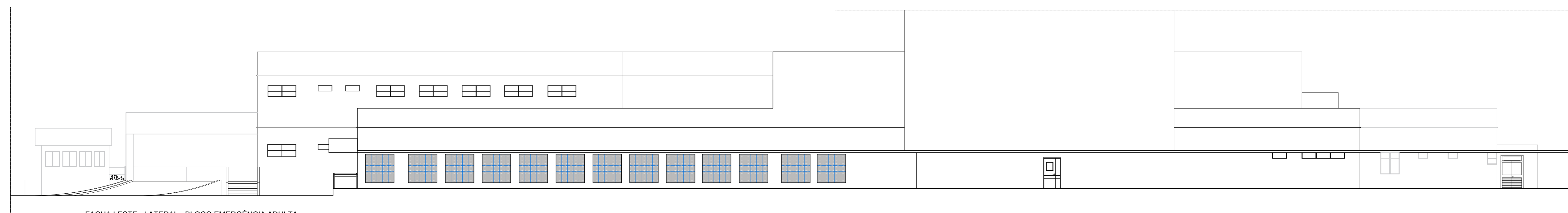
FACHA SUL - PRINCIPAL - BLOCO EMERGÊNCIA ADULTA  
ESC.: 1/125



FACHADA OESTE- LATERAL - BLOCO EMERGÊNCIA ADULTA  
ESC.: 1/125



FACHA NORTE - POSTERIOR- BLOCO EMERGÊNCIA ADULTA  
ESC.: 1/125



FACHA LESTE - LATERAL - BLOCO EMERGÊNCIA ADULTA  
ESC.: 1/125

QUADRO DE ÁREAS (m²):	
ÁREA TOTAL DO TERRENO:	85.426,14 m²
ÁREA VERDE:	36.490,56 m²
<b>ÁREA CONSTRUÍDA TOTAL:</b>	<b>31.848,98 m²</b>
ÁREA DE COBERTA:	23.139,70 m²
ÁREA CONSTRUÍDA PAVIMENTO TÉRREO:	23.139,70 m²
ÁREA CONSTRUÍDA PRIMEIRO PAVIMENTO:	4.081,50 m²
(BLOCO 01: 1.574,76m² + PRIMEIRO PAVIMENTO BLOCO 02= 2.506,74m²)	
ÁREA CONSTRUÍDA SEGUNDO PAVIMENTO:	1.846,47 m²
ÁREA CONSTRUÍDA TERCEIRO PAVIMENTO:	1.309,73 m²
ÁREA CONSTRUÍDA QUARTO PAVIMENTO:	1.471,58 m²
(ÁREA: 1.309,73m² + CASA DE MÁQUINAS: 161,85m²)	

REV.	VERSÃO INICIAL	NOV/24	REVISÃO	VERIF.	APROV.
00	VERSÃO INICIAL	NOV/24	REVISÃO	VERIF.	APROV.

SECRETARIA DE PROJETOS ESTRATÉGICOS  
GOVERNO DO ESTADO DE PERNAMBUCO  
SECRETARIA DE PROJETOS ESTRATÉGICOS DE PERNAMBUCO - SEPE  
ESCRITÓRIO DE PROJETOS

HOSPITAL OTÁVIO DE FREITAS

CONTINUA:	CONTINUA:
SECRETARIA DE PROJETOS ESTRATÉGICOS	-
ENDREÇO: RUA APOLOGO GUANABARA, S/N, CEP: 50.000-460, TIPOLO, RECIFE, PE	ETAPA: Projeto Básico
PROFESSOR:	COORDENADOR:
SEPE - Secretaria de Projetos Estratégicos de Pernambuco CNPJ: 07.450.700/01-01	RESPONSÁVEL TÉCNICO: Rafaela Chaves Silva CREA: 187762/214

DISCIPLINA: PROJETO DE SEGURANÇA CONTRA INCÊNDIO E PÂNICO	
COMISSÃO:	PERÍODO:
PLANTA DE FACHADAS	10/11
ESCALA:	INDICAÇÃO:
INDICADA	NOV/ 2024

OBS:  
Projeto legal básico para a elaboração dos sistemas de proteção e combate a incêndio, com posterior aprovação junto ao Corpo de Bombeiros de Pernambuco (CBM PE). Para garantir a correta execução dos sistemas, deverá necessariamente ser elaborado projeto executivo, que fornecerá os detalhes técnicos essenciais para a implementação.