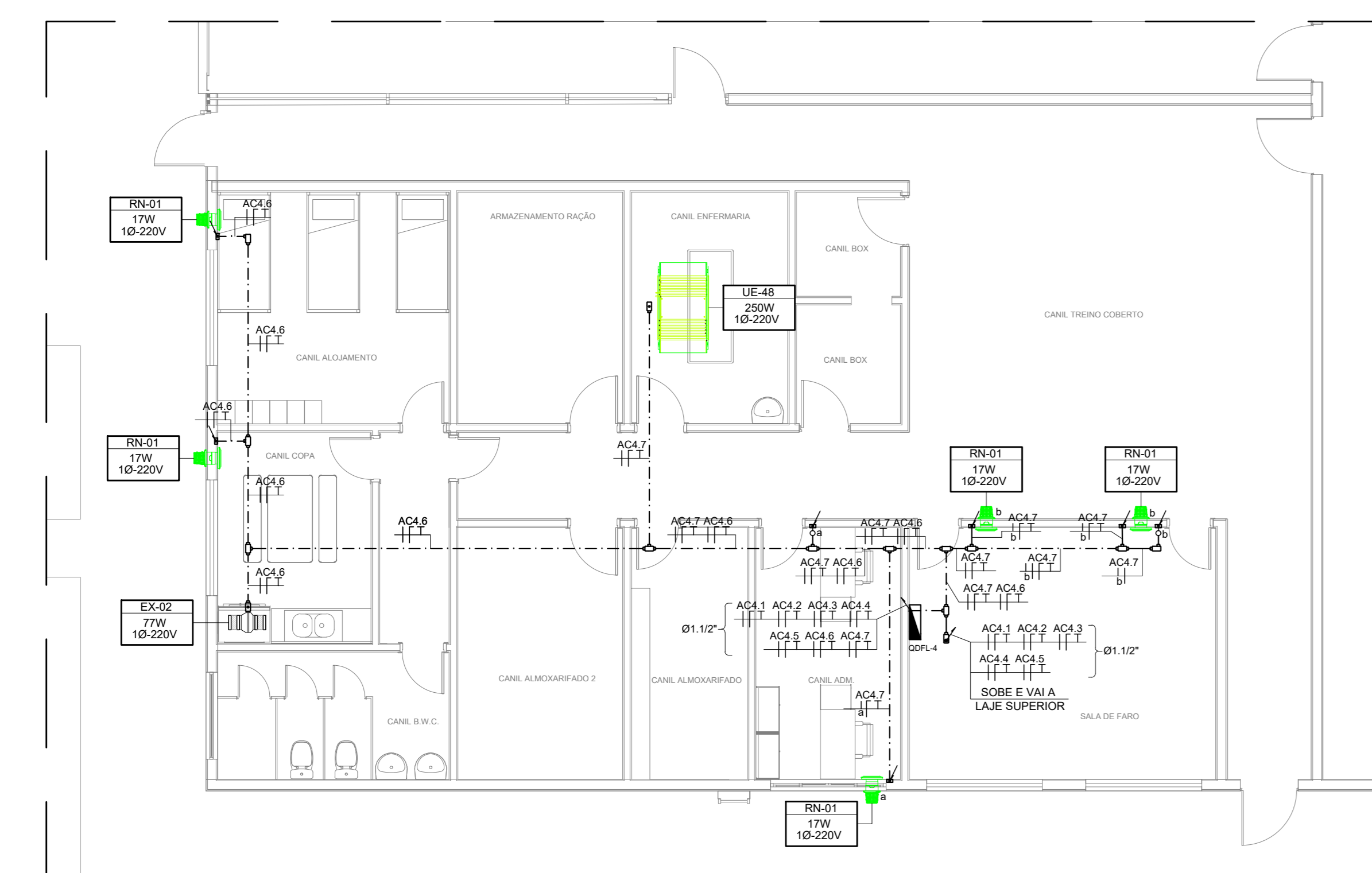
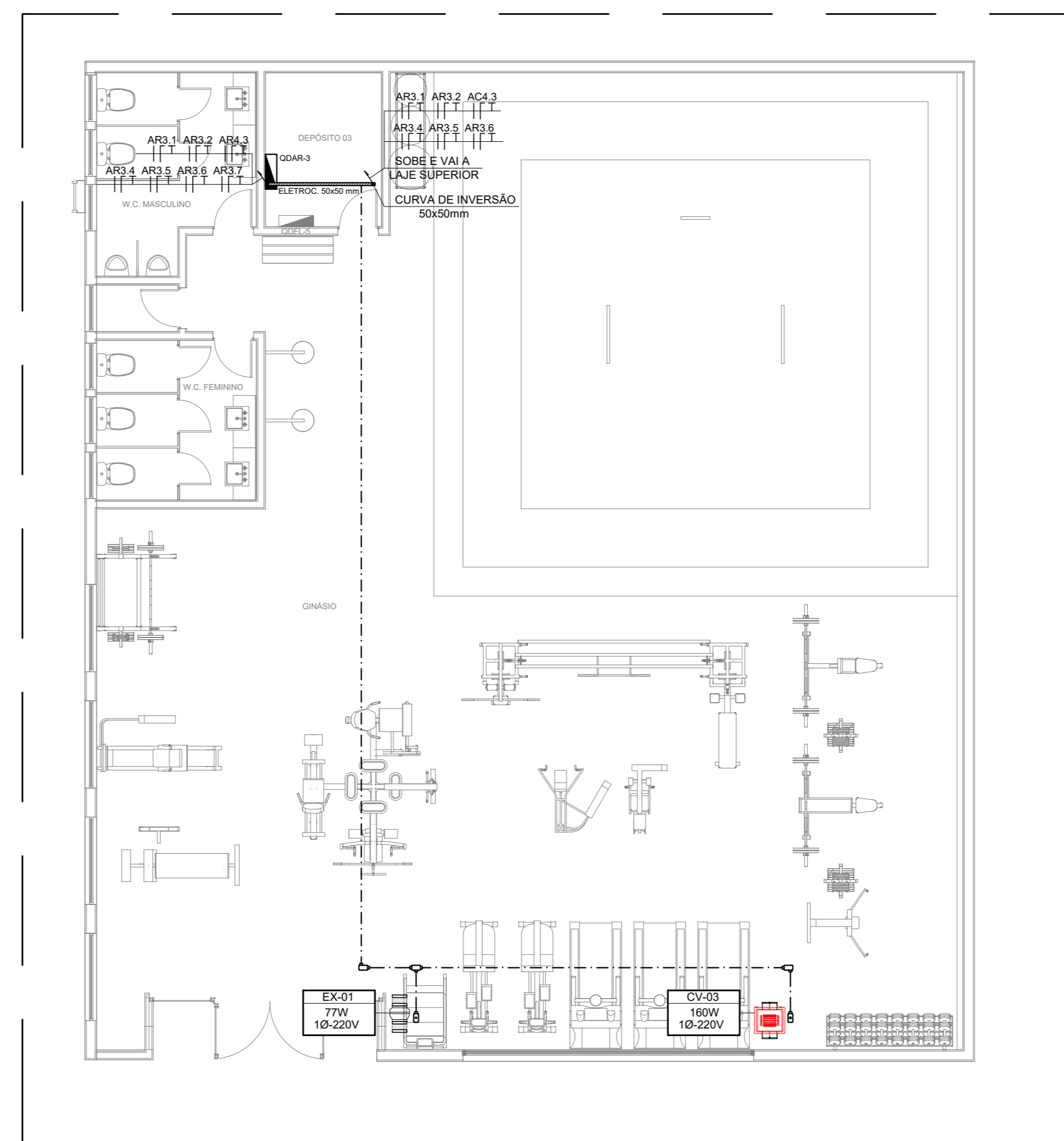


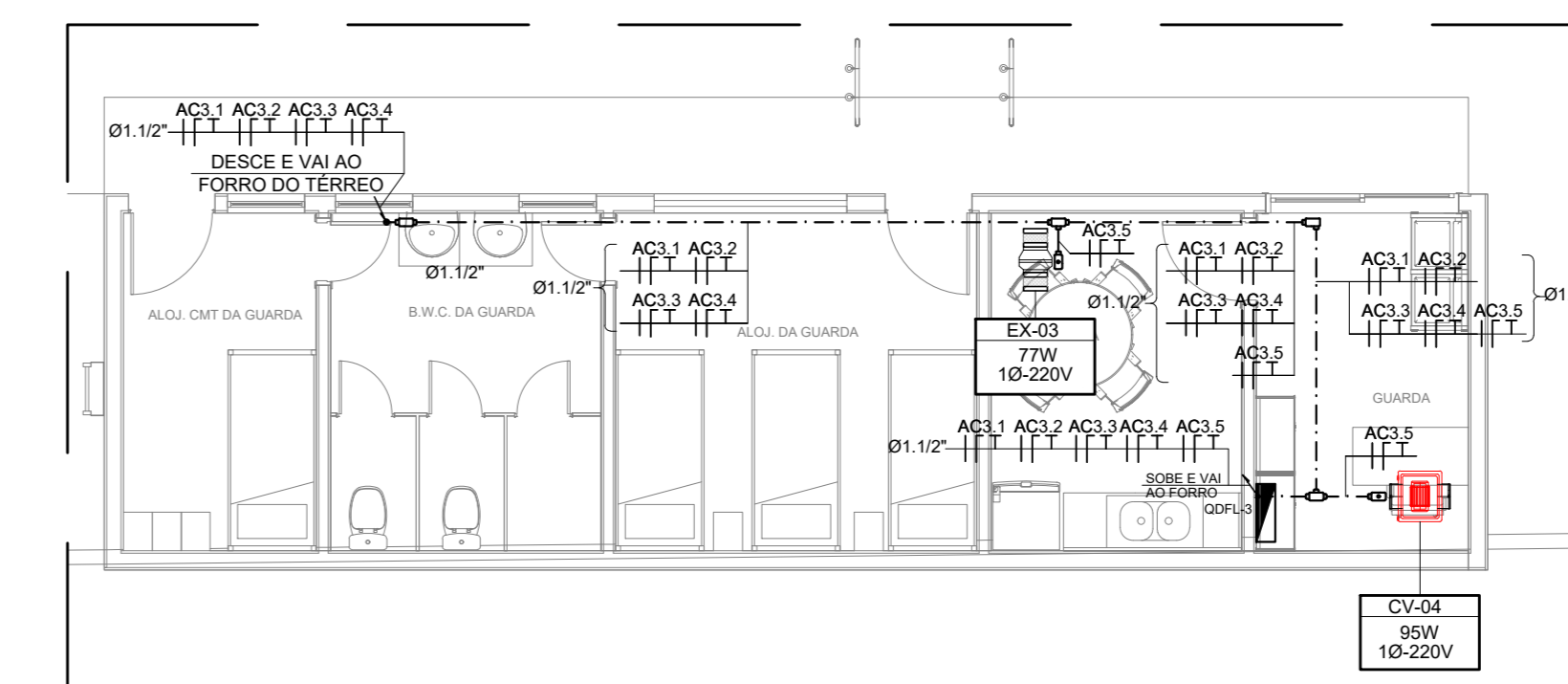
01 ENERGIA ELÉTRICA PARA AR CONDICIONADO
PLANTA BAIXA - PAV. TÉRREO - BIESP
ESCALA: 1/75



02 ENERGIA ELÉTRICA PARA AR CONDICIONADO
PLANTA BAIXA - CANIL - PAV. TÉRREO - BIESP
ESCALA: 1/75



03 ENERGIA ELÉTRICA PARA AR CONDICIONADO
PLANTA BAIXA - ACADEMIA - PAV. TÉRREO - BIESP
ESCALA: 1/75

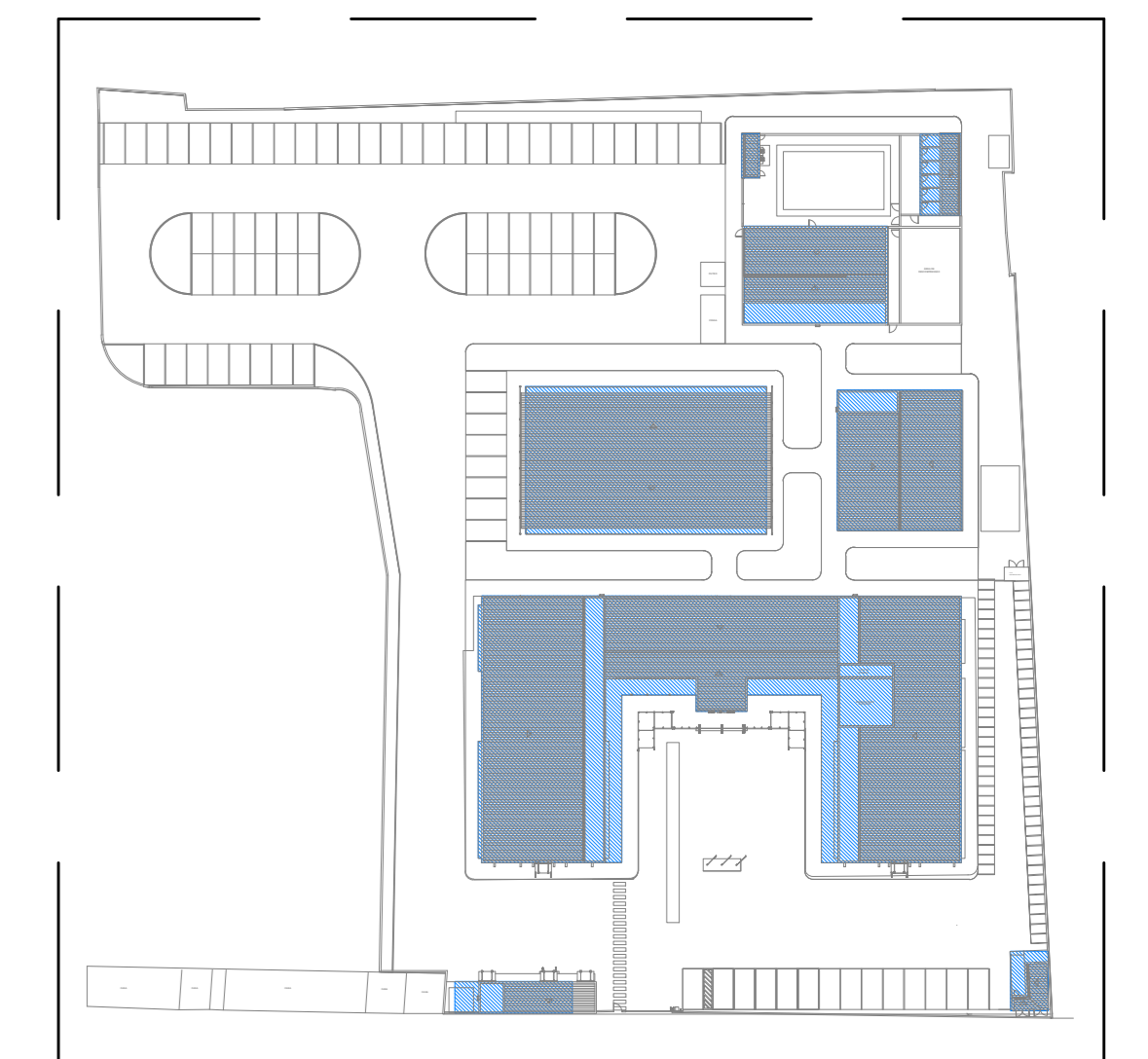


04 ENERGIA ELÉTRICA PARA AR CONDICIONADO
PLANTA BAIXA - CORPO DAM GUARDA - PAV. TÉRREO - BIESP
ESCALA: 1/75

LEGENDA	
	- ELETRODUTO METÁLICO FLEXÍVEL, TIPO SEAL TUBE, Ø3/4" PARA OS NÃO COTADOS
	- ELETRODUTO DE PVC RÍGIDO, SOBRE O FORRO, Ø3/4" PARA OS NÃO COTADOS EM PLANTA
	- INDICAÇÃO QUE DESCE OU SOBRE
	- CONDULETES MÚLTIPLOS "L, T, X"
	- QUADRO DE DISTRIBUIÇÃO ELÉTRICA
	- CABEAMENTO ELÉTRICO FASE, NEUTRO, TERRA E RETORNO RESPECTIVAMENTE
	- ELETROCALHA "U", LISA, COM TAMPA, MEDIDA INDICADA

OBSERVAÇÕES:
01 - MEDIDAS EM METRO EXCETO INDICADA.
02 - OS ELETRODUTOS SOBRE O FORRO DEVERÃO TER SUSTENTAÇÃO A CADA 1,0 METRO NO MÁXIMO.
03 - TODOS OS ELETRODUTOS E CONDULETES INSTALADOS DE FORMA APARENTE, DEVEM SER EM FERRO

NOTAS:
1. OS CONDUTORES PARA CIRCUITOS DE FORÇA DEVEM SER EM COBRE COM ISOLAÇÃO PARA 750V, NÃO HALOGENADOS DEVENDO OBEDECER O SEQUINTE PADRÃO DE CORES:
FASE - PRETA
NEUTRO - AZUL ESCURO
TERRA - VERDE
2. TODOS OS ELETRODUTOS SERÃO DE 3/4" PVC, EXCETO INDICADO.
3. AS PLAQUETAS DE IDENTIFICAÇÃO A SEREM INSTALADAS NAS PORTAS DOS QUADROS, DEVEM SER DO TIPO ACRÍLICAS, NA COR PRETA COM LEGENDA NA COR BRANCA.



05 ENERGIA ELÉTRICA DE BAIXA TENSÃO - AR CONDICIONADO
PLANTA BAIXA DE LOCAÇÃO
ESCALA: 1/100

REV.	DATA	EMISSÃO INICIAL	CYLAZ	CYLAZ
REV.	DATA	DESCRIÇÃO	ELAB.	APROV.
R.00	15/12/2024	EMISSÃO INICIAL	CYLAZ	CYLAZ

SECRETARIA DE PROJETOS ESTRATÉGICOS
GOVERNO DO ESTADO DE PERNAMBUCO
SECRETARIA DE PROJETOS ESTRATÉGICOS DE PERNAMBUCO - SEPE
ESCRITÓRIO DE PROJETOS

PROJETO DE IMPLANTAÇÃO DO BIESP - ARCOVERDEPE

SECRETARIA DE PROJETOS ESTRATÉGICOS (SEPE)

LOCALIZAÇÃO:
AVENIDA JOSÉ BONIFÁCIO, 1260, SÃO CRISTÓVÃO, CEP: 56512-970, ARCOVERDE - PE

PROFESSOR:
Âna Paula Cascão
CPF: 007.763.664-32

PROFESSOR:
Cylas Paqueti Junior
CREA/PE: 180.378.010-00

PROFESSOR:
Cylas Paqueti Junior
CREA/PE: 180.378.010-00

PROFESSOR:
PROJETO DAS INSTALAÇÕES ELÉTRICAS - BIESP

PROJETO DE AR CONDICIONADO - PLANTA BAIXA - TÉRREO

INDICADA: DEZ / 2024

06/18 R0