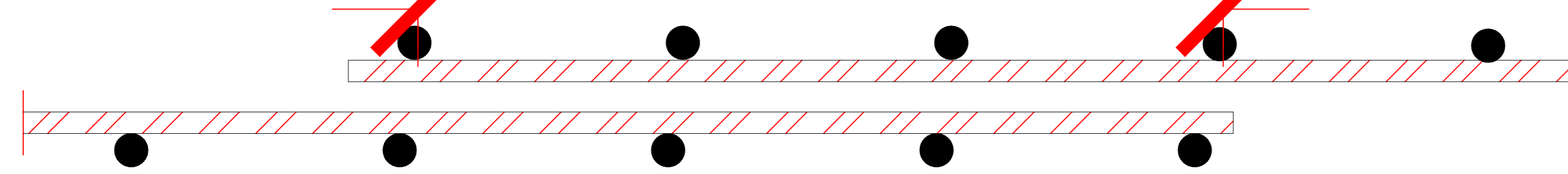


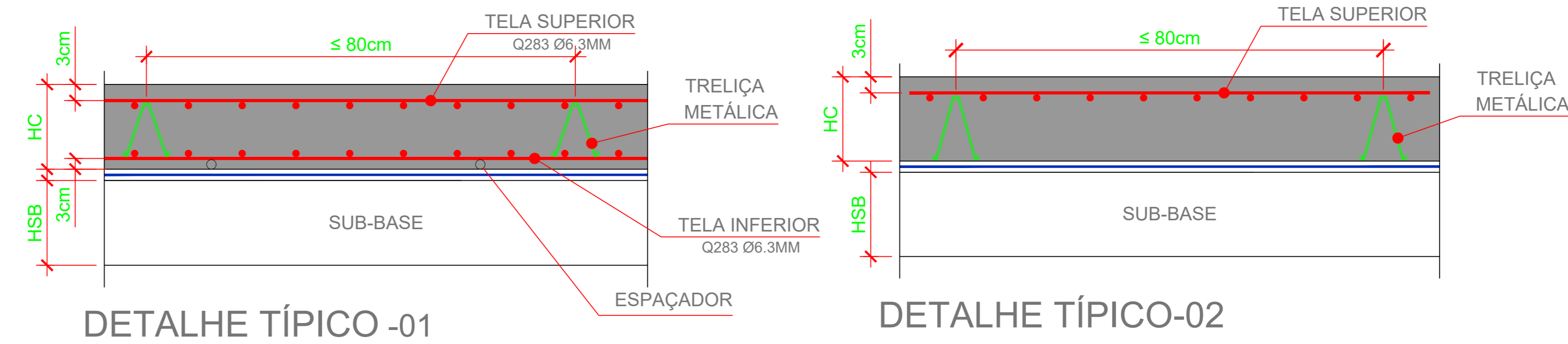
DETALHE DE POSIÇÃO DE ARMADURA

TELAS COM $\varnothing \leq 6.3\text{mm}$; $\geq 10\text{cm}$
 TELAS COM $\varnothing > 6.3\text{mm}$; $\geq 10\text{cm}$



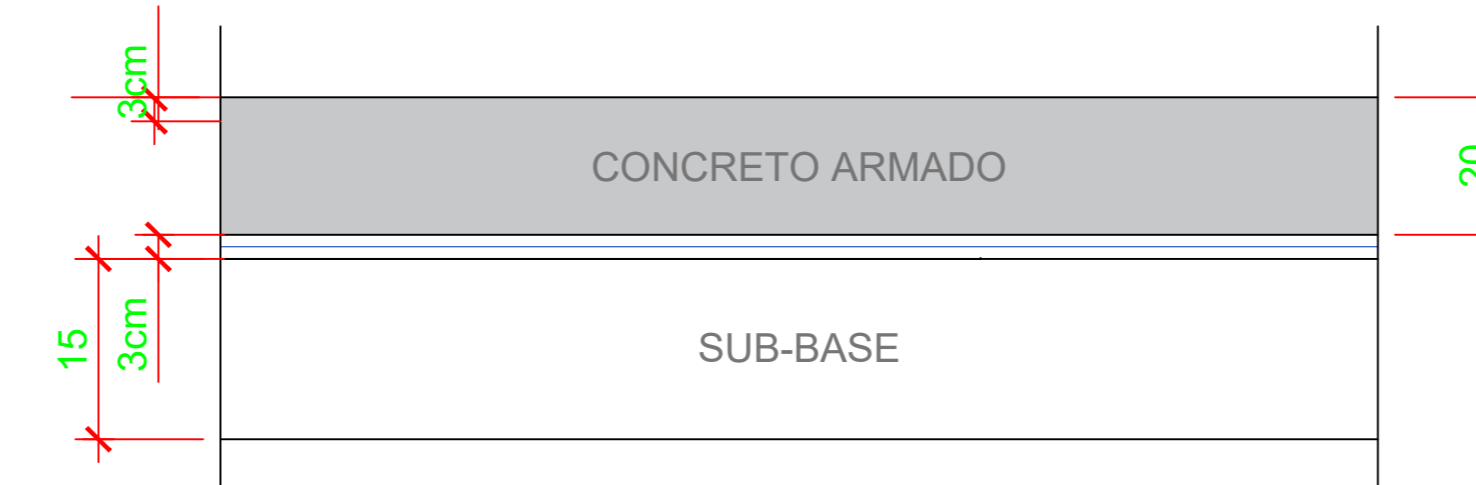
DETALHE TÍPICO (EMENDA ENTRE TELAS)

DETALHE SUPORTE DAS TELAS



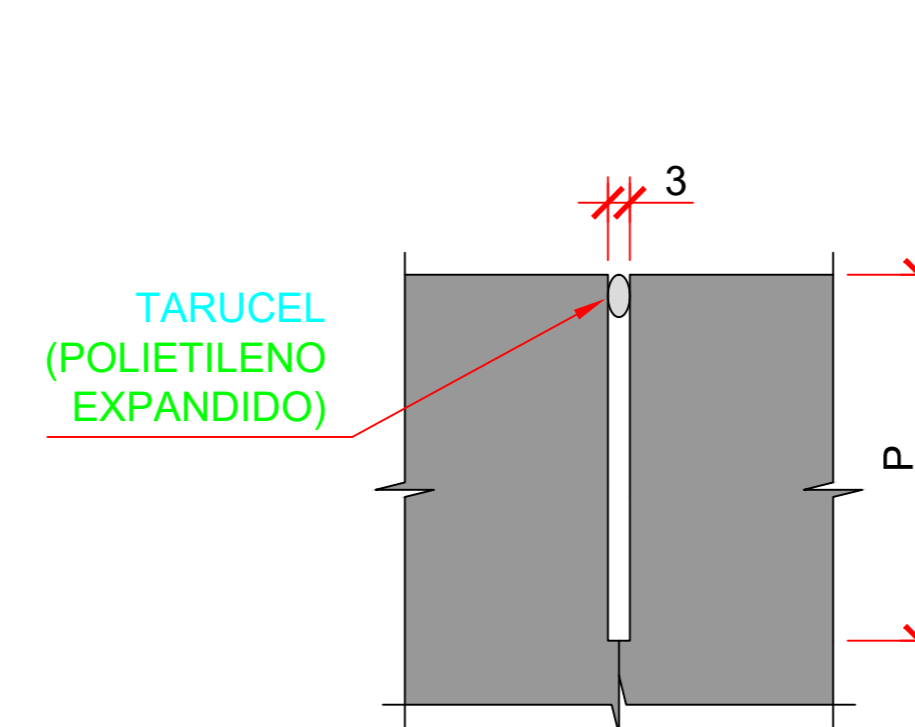
DETALHE TÍPICO -01

DETALHE TÍPICO -02



DETALHE TÍPICO -03

DETALHE TÍPICO TRATAMENTO DE JUNTAS



P = PROFUNDIDADE DO CORTE = 1/3 DA ALTURA DO PISO OU ATÉ A FACE SUPERIOR DA TELA

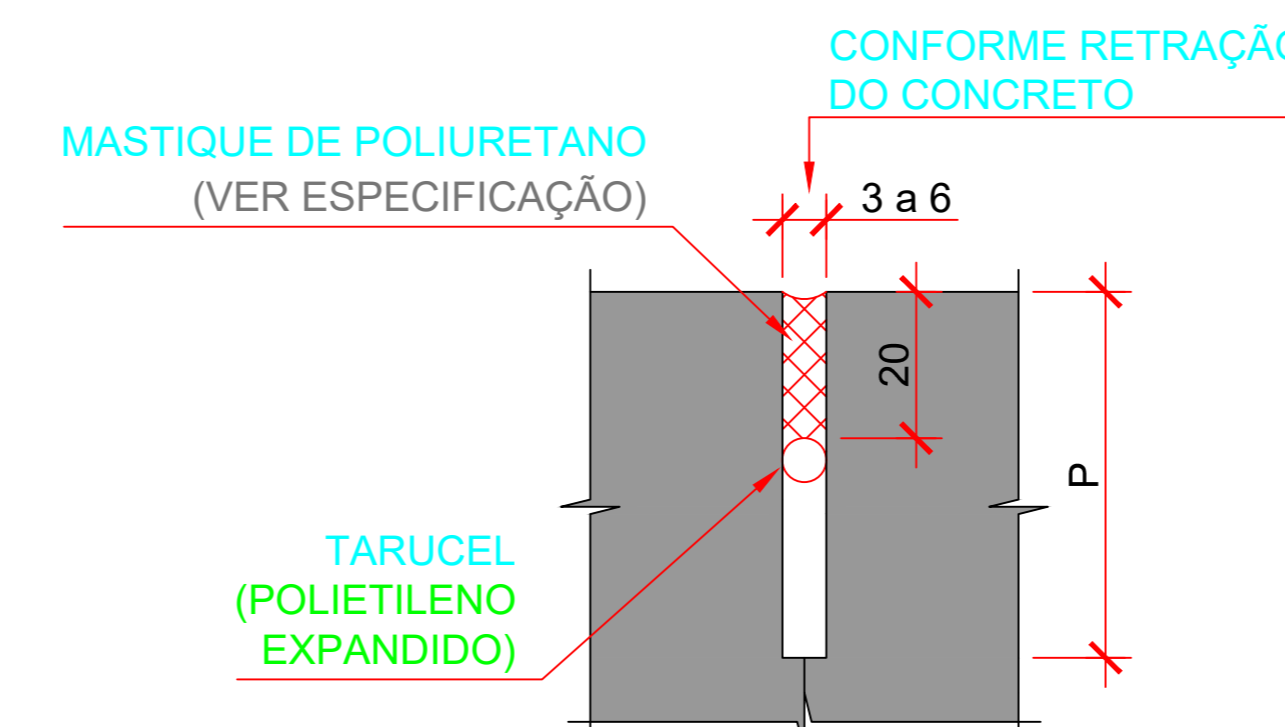
PROCEDIMENTO:

PERÍODO DE EXECUÇÃO: LOGO APÓS A EXECUÇÃO DA FAIXA;
 1. O CORTE DAS JUNTAS DEVERÁ SER FEITO ENTRE 6 E 12 HORAS DO ACABAMENTO, DE ACORDO C/ A CAPACIDADE DO CONCRETO;
 2. IMEDIATAMENTE APÓS O CORTE DAS JUNTAS, PROMOVER LAVAGEM DA SUPERFÍCIE, REMOVENDO TODA A NATA DE CIMENTO;
 3. APLICAR POLIETILENO EXPANDIDO (TARUCEL) NA PARTE SUPERIOR DO CORTE.

ESPECIFICAÇÕES PARA O MASTIQUE:

- PARA ÁREAS INTERNAS SEM TRÁFEGO DE VEÍCULOS: DUREZA SHORE "A" ≥ 30 E ALONGAMENTO $\geq 25\%$
- PARA ÁREAS INTERNAS SEM TRÁFEGO DE VEÍCULOS E PISO COM ACABAMENTO VINÍLICO: DUREZA SHORE "A" ≥ 50 E ALONGAMENTO $\geq 25\%$ (CASO NÃO SE ENCONTRE MASTIQUE COM ESTAS ESPECIFICAÇÕES PODE-SE ADOTAR EPÓXI SEMI-RÍGIDO PARA O TRATAMENTO DA JUNTA - DUREZA SHORE "A" ≥ 80 (ASTM D 2240) E ALONGAMENTO $\geq 10\%$)
- PARA ÁREAS EXTERNAS: UTILIZAR MASTIQUE DA MARCA Sikaflex® PRO3 OU SIMILAR

1ª ETAPA:
TRATAMENTO DURANTE A OBRA



P = PROFUNDIDADE DO CORTE = 1/3 DA ALTURA DO PISO OU ATÉ A FACE SUPERIOR DA TELA

PROCEDIMENTO:

PERÍODO DE EXECUÇÃO: MÍNIMO DE 60 DIAS APÓS A CONCRETAGEM;
 1. POSICIONAR O POLIETILENO EXPANDIDO (TARUCEL) A 20mm DO TOPO DO CORTE (VER DESENHO ACIMA);
 2. PREENCHER A JUNTA COM O MASTIQUE ESPECIFICADO;
 OBS.: EM LOCAIS ONDE NÃO HOUVER TRÁFEGO, ESTA JUNTA SERÁ CONSIDERADA DEFINITIVA.

OBSERVAÇÕES GERAIS:

- PARA A ETAPA 2:
- UMIDADE DA SUPERFÍCIE DA ÁREA A APLICAR O SELANTE $\leq 5\%$;
 - TEMPERATURA ATMOSFÉRICA NA APLICAÇÃO: CONFORME ESPECIFICAÇÃO DO FABRICANTE - O SELANTE DEVERÁ SER ESCOLHIDO EM FUNÇÃO DESTA LIMITAÇÃO;
 - DESEJÁVEL APLICAR NAS HORAS FRIAS DO DIA, PARA QUE AS JUNTAS ESTEJAM COM SUAS ABERTURAS MÁXIMAS;
 - PARA LOCAIS S/ TRÁFEGO NÃO HÁ LIMITAÇÃO DA DUREZA SHORE (MASTIQUE), PARA ÁREAS EXTERNAS UTILIZAR Sikaflex® PRO3 OU SIMILAR

2ª ETAPA:
TRATAMENTO TRECHO SEM TRÁFEGO DE EMPILHADEIRAS

Nota:

01. Pavimento de concreto Fck de 30Mpa;
 tela Q283 Ø6.3MM- Comprimento mínimo de acordo com a NBR 6118/2023.

02. Os cortes das juntas devem seguir as recomendações da NBR 12041.

REV.	DATA	DESCRIÇÃO	ELAB.	APROV.
01	24/02/2025	ALTERAÇÃO DA NOMENCLATURA DO MEIO FIO DETALHE DO MEIO FIO DE JARDIM, COMPARAÇÃO COM O PROJETO ANEXO P101 E AJUSTE DE CORTES		ALINE
02	24/02/2025	COMPARAÇÃO DE PROJETO SÓLIDIFICADO/FERMA ANEXO 008		ALINE
03	24/02/2025	EMISSÃO FINAL		ALINE

GOVERNO DO ESTADO DE PERNAMBUCO SECRETARIA DE PROJETOS ESTRATÉGICOS DE PERNAMBUCO - SEPE ESCRITÓRIO DE PROJETOS	GOVERNO DO ESTADO DE PERNAMBUCO SECRETARIA DE PROJETOS ESTRATÉGICOS DE PERNAMBUCO - SEPE ESCRITÓRIO DE PROJETOS
PROJETO BÁSICO BATALHÕES ESPECIALIZADOS- BIESP ARCOVERDE/PE	PROJETO BÁSICO BATALHÕES ESPECIALIZADOS- BIESP ARCOVERDE/PE
CONTRATANTE: Secretaria de Projetos Estratégicos (SEPE)	CONTRATADA: -
LOCALIZAÇÃO: RUA MARCAL RODRIGUES CORDEIRO, 460, SÃO CRYSTÓVAL, ARCOVERDE - PE. CEP.: 56503-425	ETAPA: Projeto Básico Pavimentação
PROPRIETÁRIO: VICTOR PALÁCIO CREA: 181247061-9/PE	PROJETO:
DISCIPLINA: PROJETO DE INFRAESTRUTURA - PAVIMENTAÇÃO - BIESP - ARCOVERDE/PE	FRONTO: HEVERTON G. DA SILVA SANTOS CREA: 182010211-9/PE
CONTEÚDO: DETALHES ARMADURA E JUNTAS	FRONTO: ALINE MARIA ANASTÁCIO CREA: 182044155-5/PE
ESCALA: S/ESCALA	DATA: MAR/2025
CÓDIGO: GOVPE-SPR-ARV-L00-BIESP-B PAV P011-RII-04g	DATA: 03/03 2025