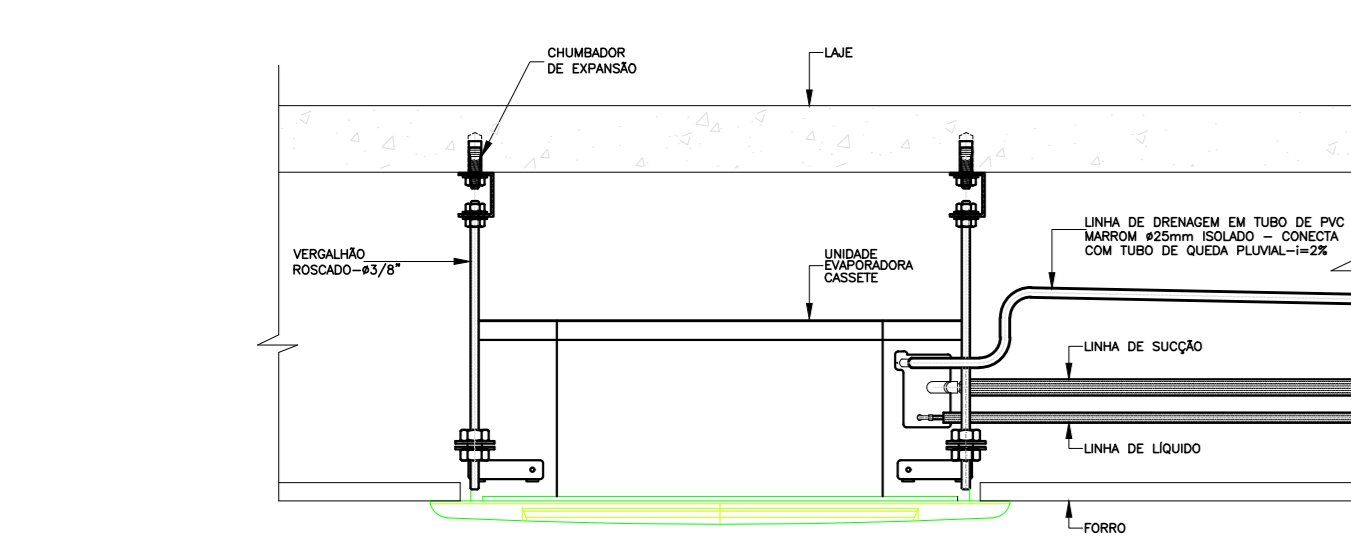
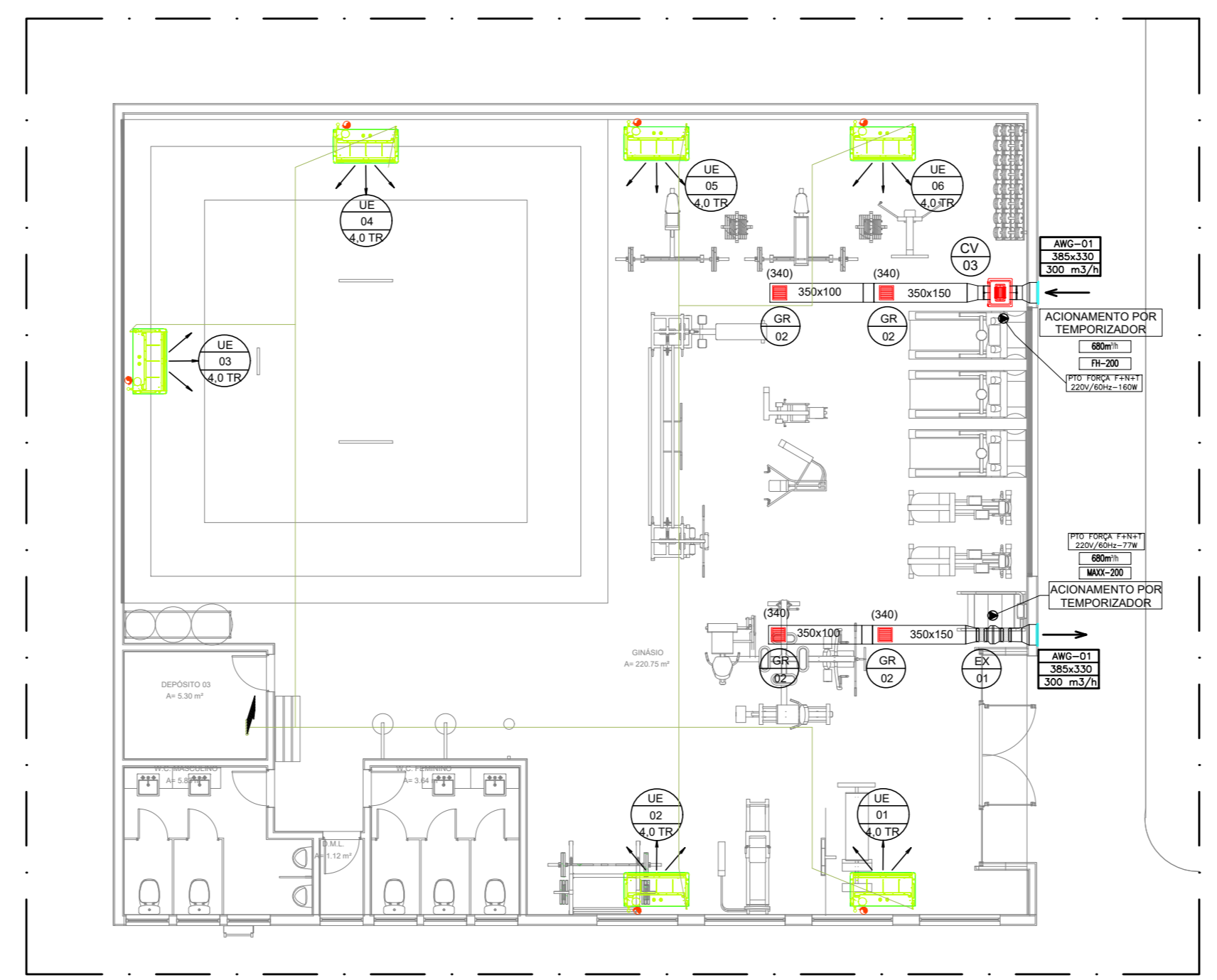


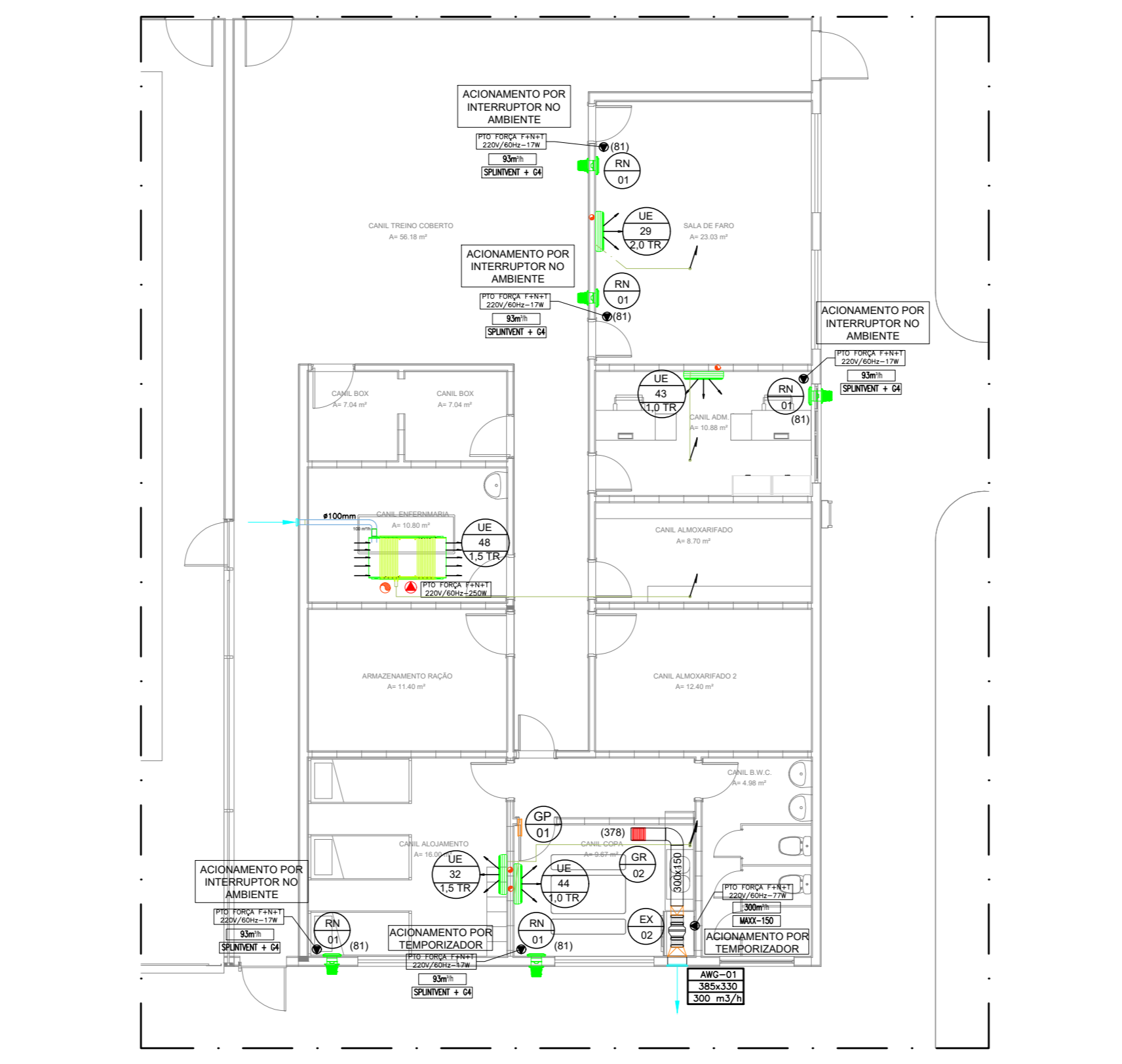
01 PLANTA BAIXA PAV. TÉRREO - BLOCO PRINCIPAL
ESC. 1/100



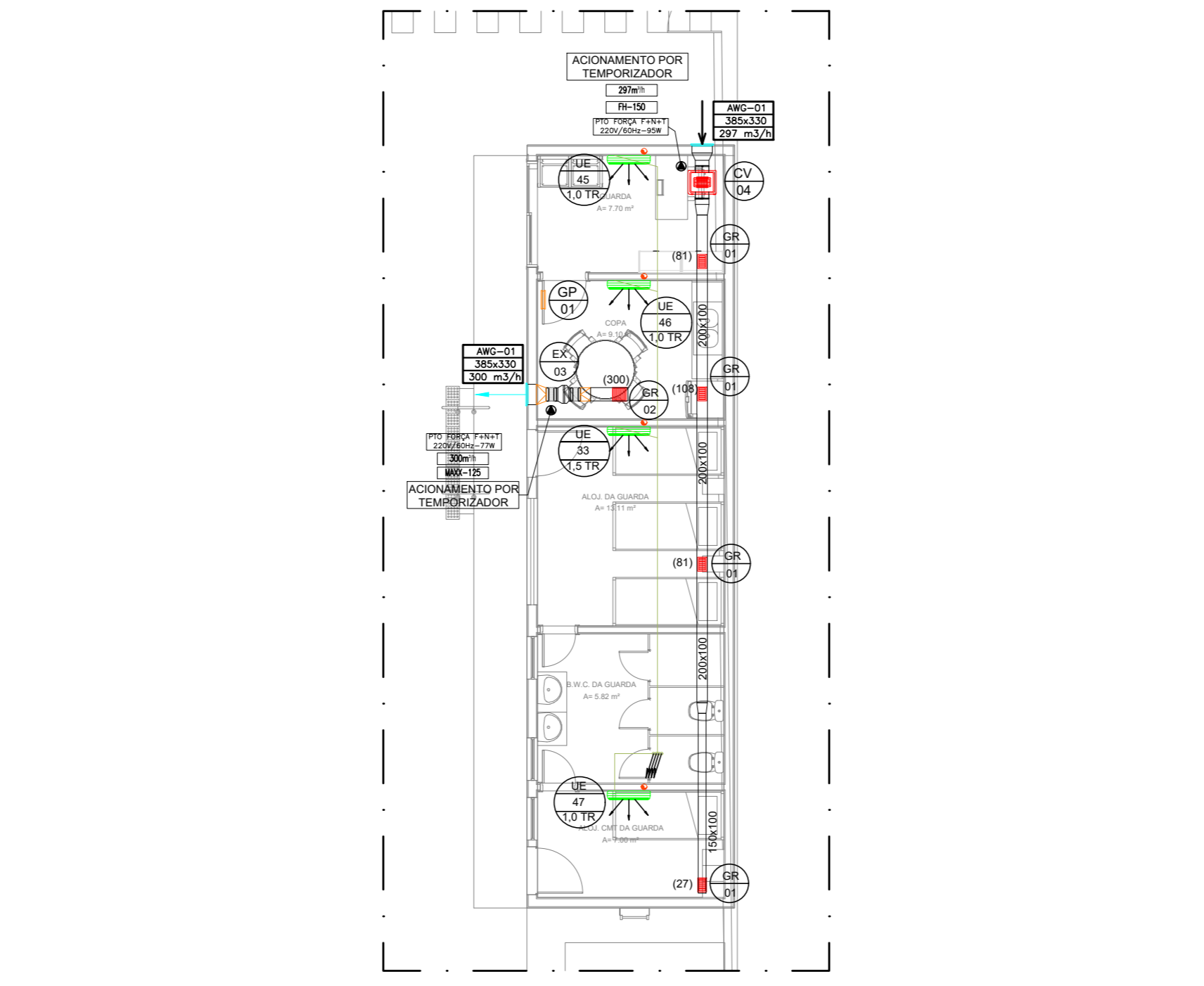
13 DETALHE DE INSTALAÇÃO UNIDADE EVAP. DO TIPO CASSETE
ESCALA 1/10



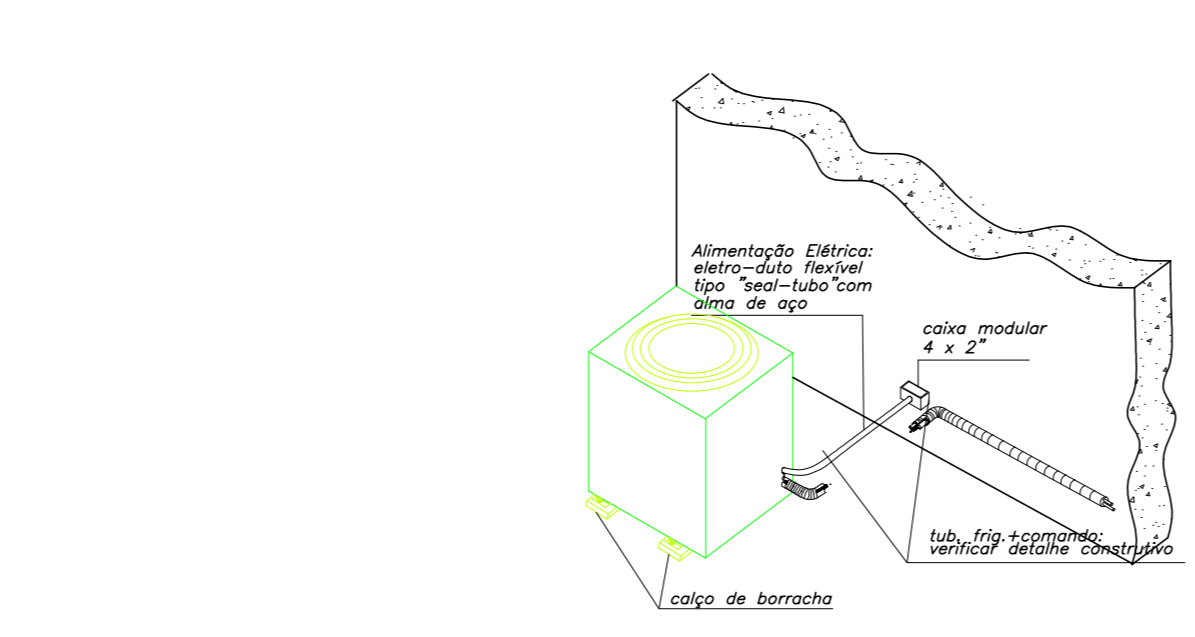
02 PLANTA BAIXA PAV. TÉRREO - BLOCO ACADEMIA
ESC. 1/100



03 PLANTA BAIXA PAV. TÉRREO - BLOCO CANIL
ESC. 1/100



04 PLANTA BAIXA PAV. TÉRREO - BLOCO GUARDA
ESC. 1/100



11 DETALHE DE INSTALAÇÃO DA UNIDADE CONDENSADORA
ESCALA 1/10

ESPECIFICAÇÃO EQUIPAMENTOS DE VENTILAÇÃO									
TAG	TIPO	VAZÃO (m³/s/h)	POTÊNCIA DO MOTOR	QUANTIDADE (UN)	NÍVEL DE RUÍDO (dB(A))	NÍVEL DE FILTRAÇÃO (mmCo)	PRESSÃO DISPONÍVEL (mmCo)	P.F.	PESO (kg)
CV-01	CANA DE VENTILAÇÃO	1884	330 W	02	63	04	55	F-204-T-520x 230x-220V	28
CV-02	CANA DE VENTILAÇÃO	1445	182 W	01	61	04	25	F-204-T-520x 182x-220V	25
CV-03	CANA DE VENTILAÇÃO	844	160 W	03	58	04	63	F-204-T-520x 160x-220V	16
CV-04	CANA DE VENTILAÇÃO	580	95 W	02	55	04	40	F-204-T-520x 55x-220V	12
CV-05	CANA DE VENTILAÇÃO	1186	1,0 CV	01	-	04	60	F-204-T-520x 730x-220V	10
EX-01	EXAUSTOR	1040	77 W	01	52	-	41	F-204-T-520x 77x-220V	3,0
EX-02	EXAUSTOR	552	77 W	01	44	-	32	F-204-T-520x 77x-220V	3,0
EX-03	EXAUSTOR	345	77 W	01	31	-	38	F-204-T-520x 77x-220V	3,0
EX-04	EXAUSTOR	1800	0,77 CV	01	-	-	70	F-204-T-520x 730x-220V	-
RV-01	SPRINTER	93	17 W	05	-	04	25	F-204-T-520x 17x-220V	3,0

ESPECIFICAÇÃO DISPOSITIVOS DE INSUFILAMENTO E RETORNO DE AR		
TAG	QUANT.	DESCRIÇÃO
GR-01	21 PR	GRELHA DE INSUFILAMENTO EM ALUMÍNIO ANODIZADO, COM ALETAS HORIZONTAIS MÓVEIS, COM REÇEPO DE BARRAS CONDENSADORAS, RET. MODELO VZ-40 DA TRIOX OU EQUIVALENTE.
GR-02	28 PR	GRELHA DE INSUFILAMENTO EM ALUMÍNIO ANODIZADO, COM ALETAS HORIZONTAIS MÓVEIS, COM REÇEPO DE BARRAS CONDENSADORAS, RET. MODELO VZ-40 DA TRIOX OU EQUIVALENTE.
AV-01	11 AL	VENEZIANA EM ALUMÍNIO ANODIZADO PARA INSTALAÇÃO EXTERNA, COM TELA PLÁSTICA INTERNA, RET. MODELO AV-40 DA TRIOX OU EQUIVALENTE.
OR-01	02 RA	HORIZONTAL EM ALUMÍNIO ANODIZADO ANODIZADO, COM ALETAS HORIZONTAIS FIXAS E CONTRA-MOLDA PARA INSTALAÇÃO EM PORTA, INSTALAÇÃO A 20 CM DO PISO, RET. MODELO AS-17 DA TRIOX, OU EQUIVALENTE.

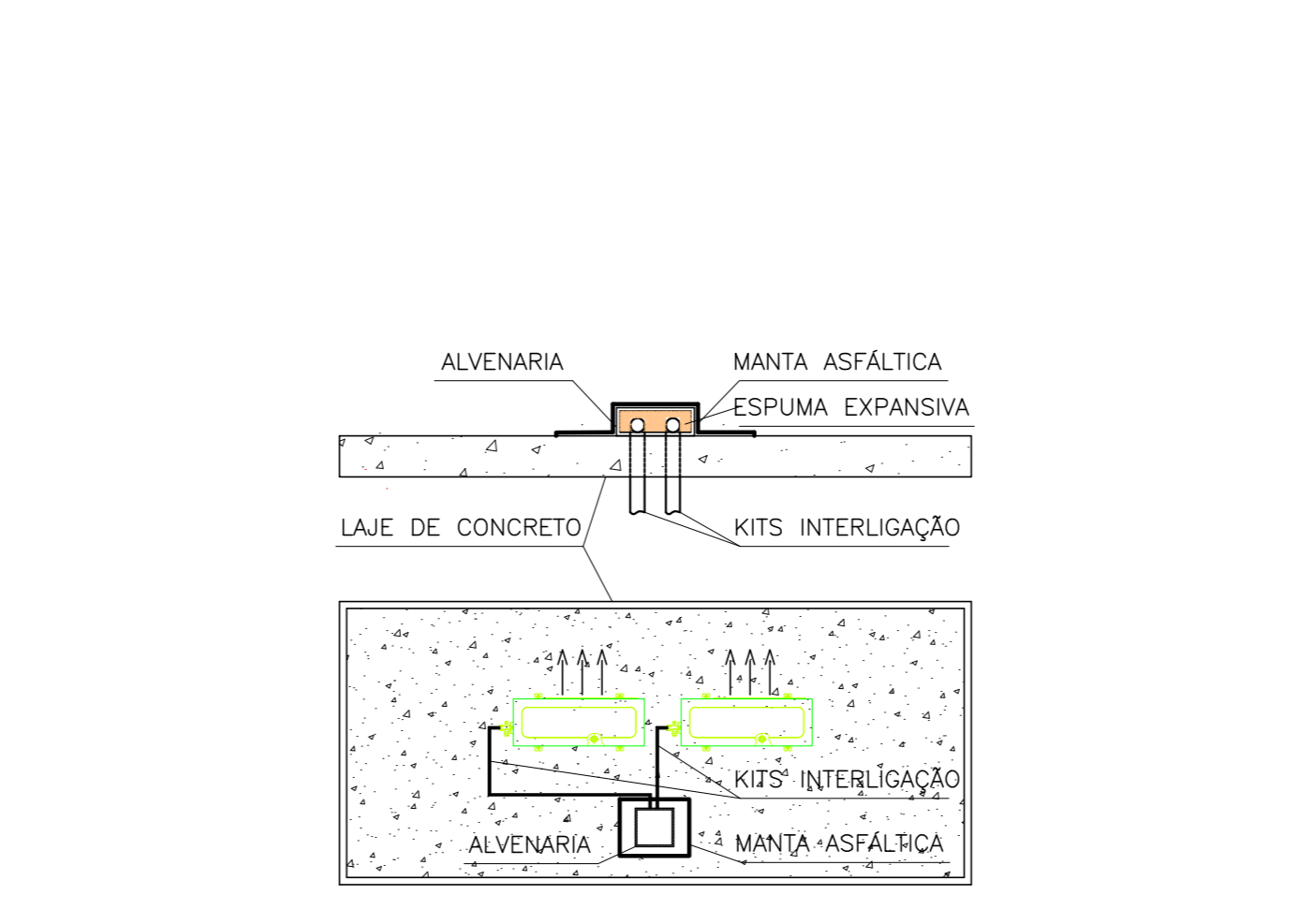
ESPECIFICAÇÃO EQUIPAMENTOS DE CLIMATIZAÇÃO NOVOS									
TAG	TIPO	CAPACIDADE (BTU/h)	COMPRES.	CICLO DE REFRIGERAÇÃO	VAZÃO REQUERIDO (m³/h)	QUANTIDADE (UN)	P.F.	PESO (kg)	
UE-01-11	UNIDADE EVAPORADORA	48.000	CONDENSADORA	L.L. 3/8" L.S. 1/4"	2000	12	F-1811-090A 48000-220V	40,00	
UC-13-11	UNIDADE CONDENSADORA	48.000	CONDENSADORA	L.L. 3/8" L.S. 1/4"	2000	12	F-1811-090B 48000-220V	40,00	
UE-15-11	UNIDADE EVAPORADORA	36.000	CONDENSADORA	L.L. 3/8" L.S. 1/4"	1700	02	F-1811-090A 36000-220V	40,00	
UC-15-11	UNIDADE CONDENSADORA	36.000	CONDENSADORA	L.L. 3/8" L.S. 1/4"	1700	02	F-1811-090B 36000-220V	40,00	
UE-18-21	UNIDADE EVAPORADORA	36.000	CONDENSADORA	L.L. 3/8" L.S. 1/4"	1150	06	F-1811-090A 36000-220V	40,00	
UC-18-21	UNIDADE CONDENSADORA	36.000	CONDENSADORA	L.L. 3/8" L.S. 1/4"	1150	06	F-1811-090B 36000-220V	40,00	
UE-24-21	UNIDADE EVAPORADORA	24.000	CONDENSADORA	L.L. 1/2" L.S. 1/4"	540	04	F-1811-090A 24000-220V	13,00	
UC-24-21	UNIDADE CONDENSADORA	24.000	CONDENSADORA	L.L. 1/2" L.S. 1/4"	540	04	F-1811-090B 24000-220V	13,00	
UE-30-41	UNIDADE EVAPORADORA	18.000	CONDENSADORA	L.L. 1/2" L.S. 1/4"	370	14	F-1811-090A 18000-220V	8,00	
UC-30-41	UNIDADE CONDENSADORA	18.000	CONDENSADORA	L.L. 1/2" L.S. 1/4"	370	14	F-1811-090B 18000-220V	8,00	
UE-48	UNIDADE EVAPORADORA	18.000	CONDENSADORA	L.L. 3/8" L.S. 1/4"	900	01	F-1811-090A 18000-220V	40,00	
UC-48	UNIDADE CONDENSADORA	18.000	CONDENSADORA	L.L. 3/8" L.S. 1/4"	900	01	F-1811-090B 18000-220V	40,00	

LEGENDA	
ITEM	DESCRIÇÃO
NOVO	DUTOS EM CHAPA DE AÇO S/ ISOLAMENTO TÉRMICO P/ RENOVACÃO DE AR
GRELHA	NOVO A INSTALAR
VENEZIANA EXTERNA	NOVO A INSTALAR
TUBULAÇÃO FRIGORÍGENA	Linha de Líquido / Linha de Sucção, com CAMO DE FORÇAMENTO INTERLIGADO AS UNIDADES, CONFORME ORIENTAÇÕES DO FABRICANTE.
PIUNO DE DRENAGEM	
PIUNO DE FORÇA (P.F.)	
UE-X/UC-X	UNIDADE EVAPORADORA/UNIDADE CONDENSADORA SPLIT
DUTO FLEXÍVEL COM ISOLAMENTO TÉRMICO	NOVO A INSTALAR

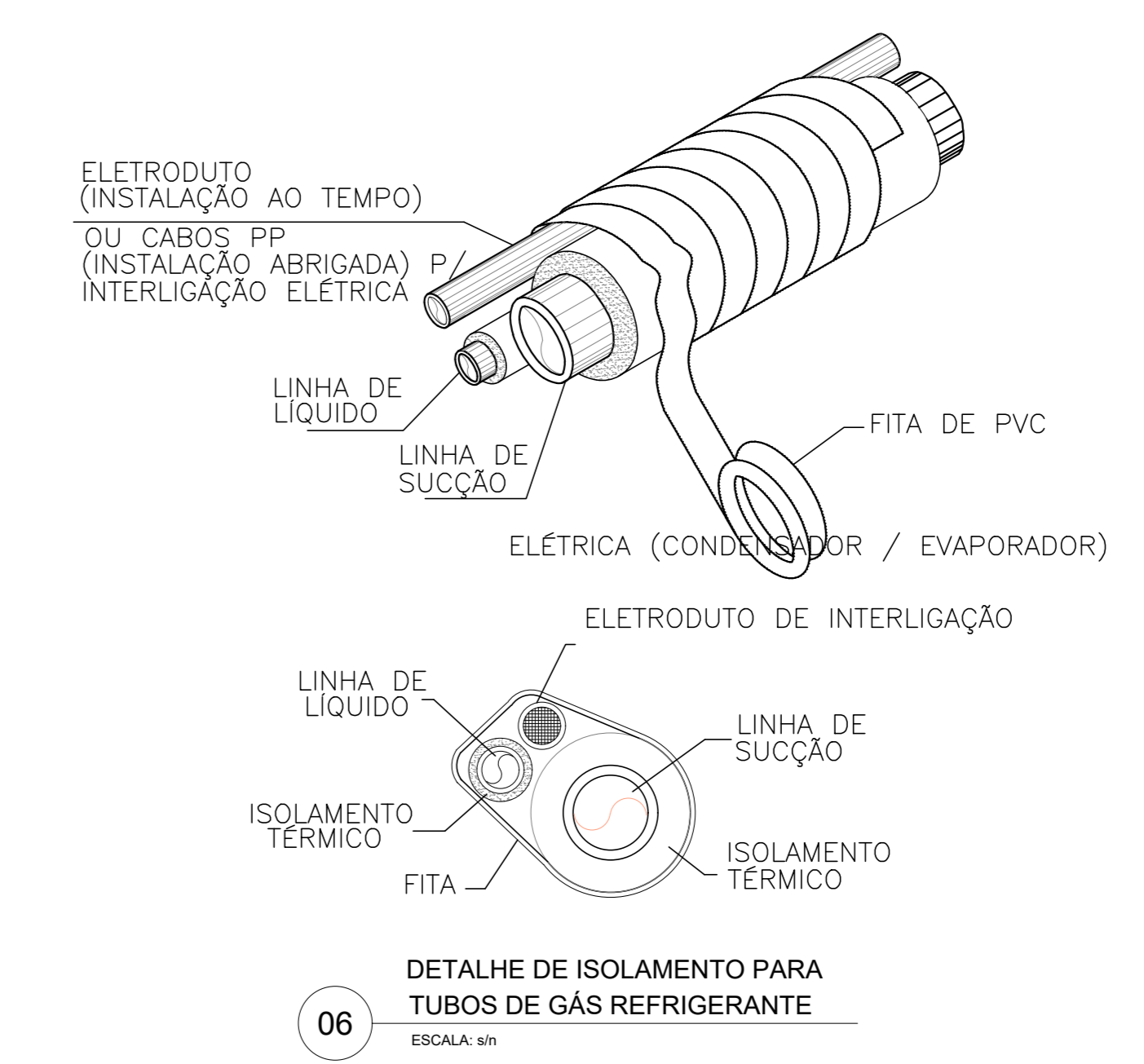
OBSERVAÇÕES

- As unidades deverão ser instaladas sobre CALOS AMPLIFICADORES, ADEQUADOS AO TIPO DE UNIDADE.
- A BARRA HORIZONTAL DEVE SER LIGADA AO FORNECEDOR DOS EQUIPAMENTOS DE AS DRENAGEM ENTRE EVAPORADORES E CONDENSADORAS DEBEM SE ACOIAR COM O MÍNIMO POTENCIAL ELÉTRICO DESEGURANÇA.
- O dimensionamento das linhas frigoríficas e das interligações elétricas deverá ser elaborado pela empresa instaladora, considerando as orientações do fabricante dos equipamentos instalados, SEM COMO OS PONTOS DE FORÇA, PROTEÇÕES (DISJUNTORES), PESOS E DIMENSÕES DAS UNIDADES.
- As tubulações frigoríficas instaladas no teto deverão ser revestidas por proteção MÉDICA - QUADRO EM ALUMÍNIO ANODIZADO DE ESPESURA DE 0,7mm OU EQUIVALENTE, DE MODO A GARANTIR A CONTABILIDADE DAS TUBULAÇÕES FRENTE A VIBRAÇÕES E PRESSÃO DO AR CONDICIONADO. O dimensionamento das tubulações frigoríficas e elétricas deverá ser elaborado pela empresa instaladora, considerando as orientações do fabricante dos equipamentos instalados, SEM COMO OS PONTOS DE FORÇA, PROTEÇÕES (DISJUNTORES), PESOS E DIMENSÕES DAS UNIDADES.
- O dimensionamento definitivo dos equipamentos SPLITs (EVAPORADORES E CONDENSADORAS) DEVERÁ SER CONFIRMADO VERIFICANDO SE O TIPO DE UNIDADE É ADEQUADO AO TIPO DE AMBIENTE.
- Se o sistema for instalado em ambientes com umidade elevada, deverão ser instalados kits de interligação para evitar a formação de condensado.
- A sala de recepção de material bruto, deve ser dimensionada conforme as normas vigentes de dimensionamento de áreas e ambientes, levando em consideração o controle de temperatura, umidade relativa e qualidade do ar.

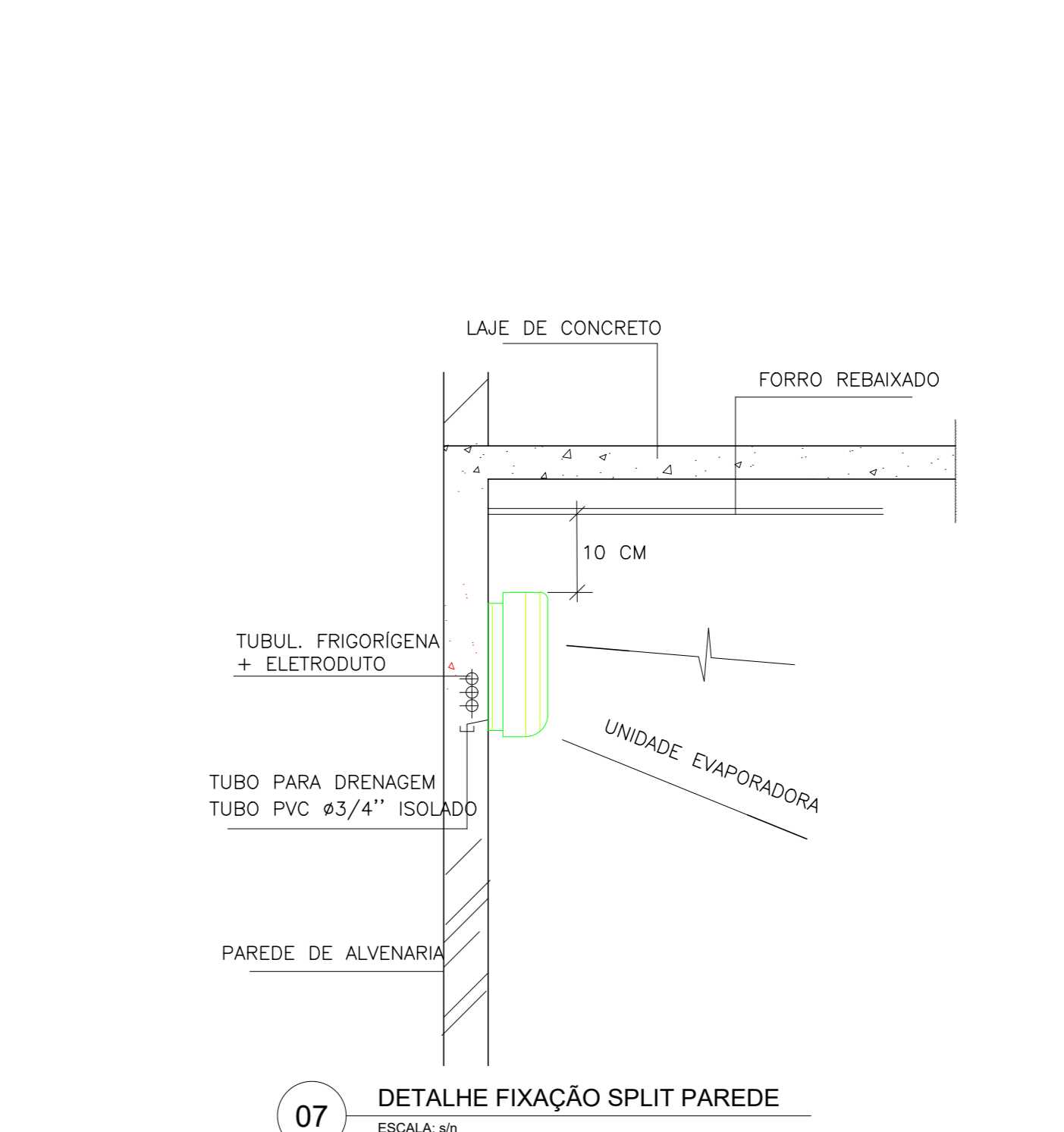
CONFEÇÃO DOS DUTOS RETANGULARES		
TIPO DE DUTO	ESPESSURA (mm)	ESCALA
ATE 30 cm	# 25	
DE 30 a 75 cm	# 24	
DE 75 a 140 cm	# 23	
DE 140 a 210 cm	# 22	
DE 210 a 300 cm	# 18	



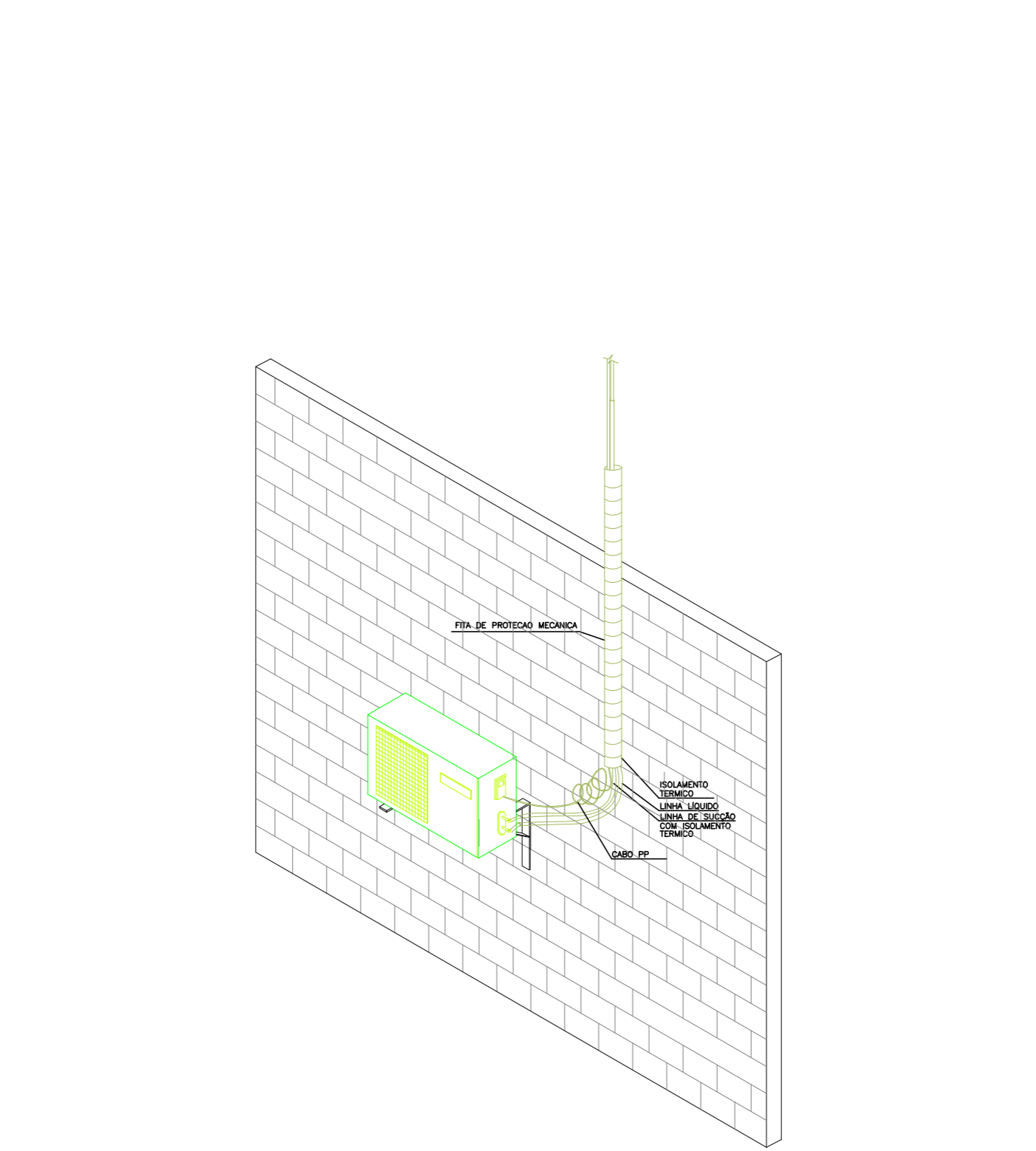
10 DETALHE FECHAMENTO DA PASSAGEM DOS KITS DE INTERLIGAÇÃO NA LAJE.
ESCALA 1/10



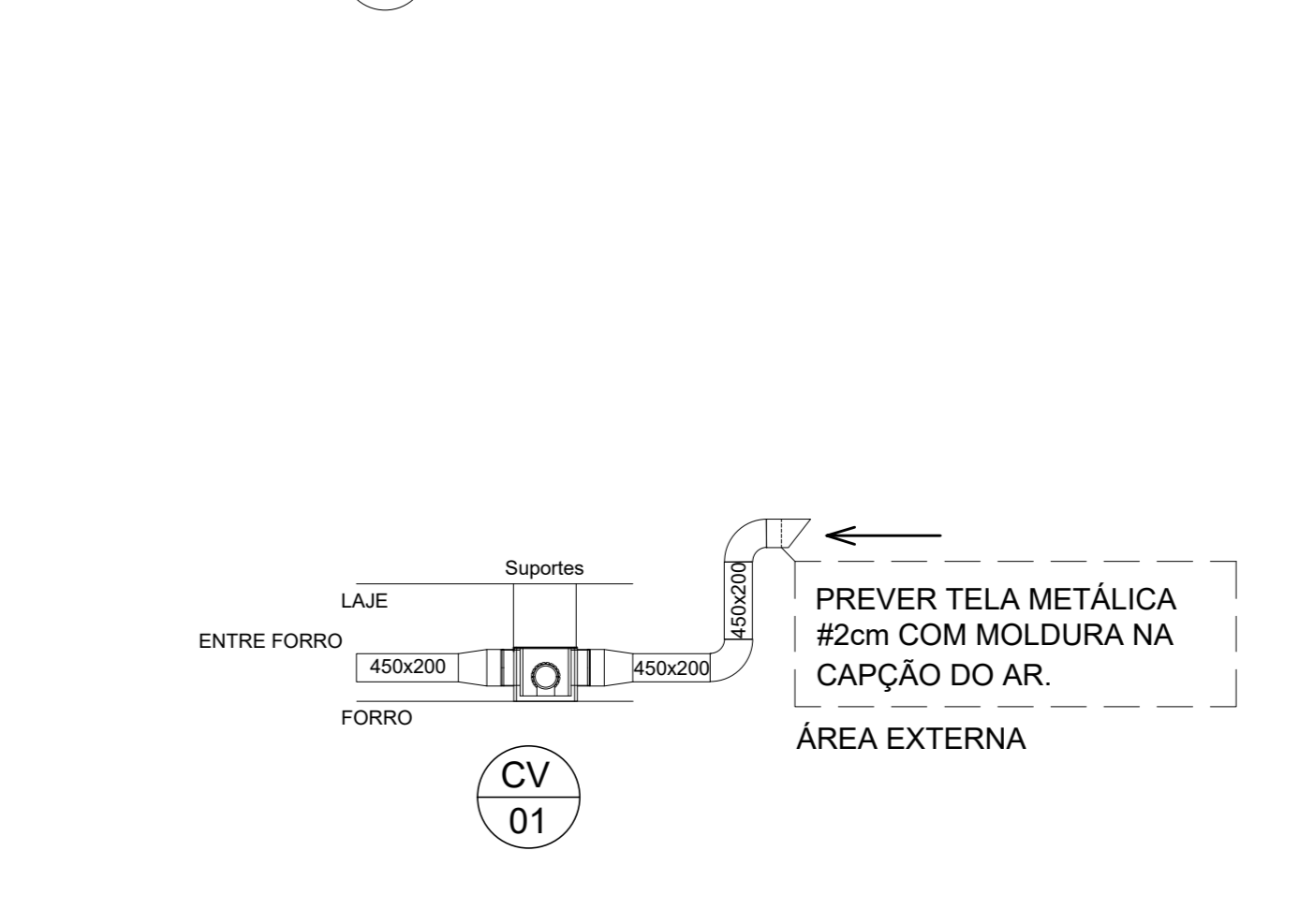
06 DETALHE DE ISOLAMENTO PARA TUBOS DE GÁS REFRIGERANTE
ESCALA 1/10



07 DETALHE FIXAÇÃO SPLIT PAREDE
ESCALA 1/10

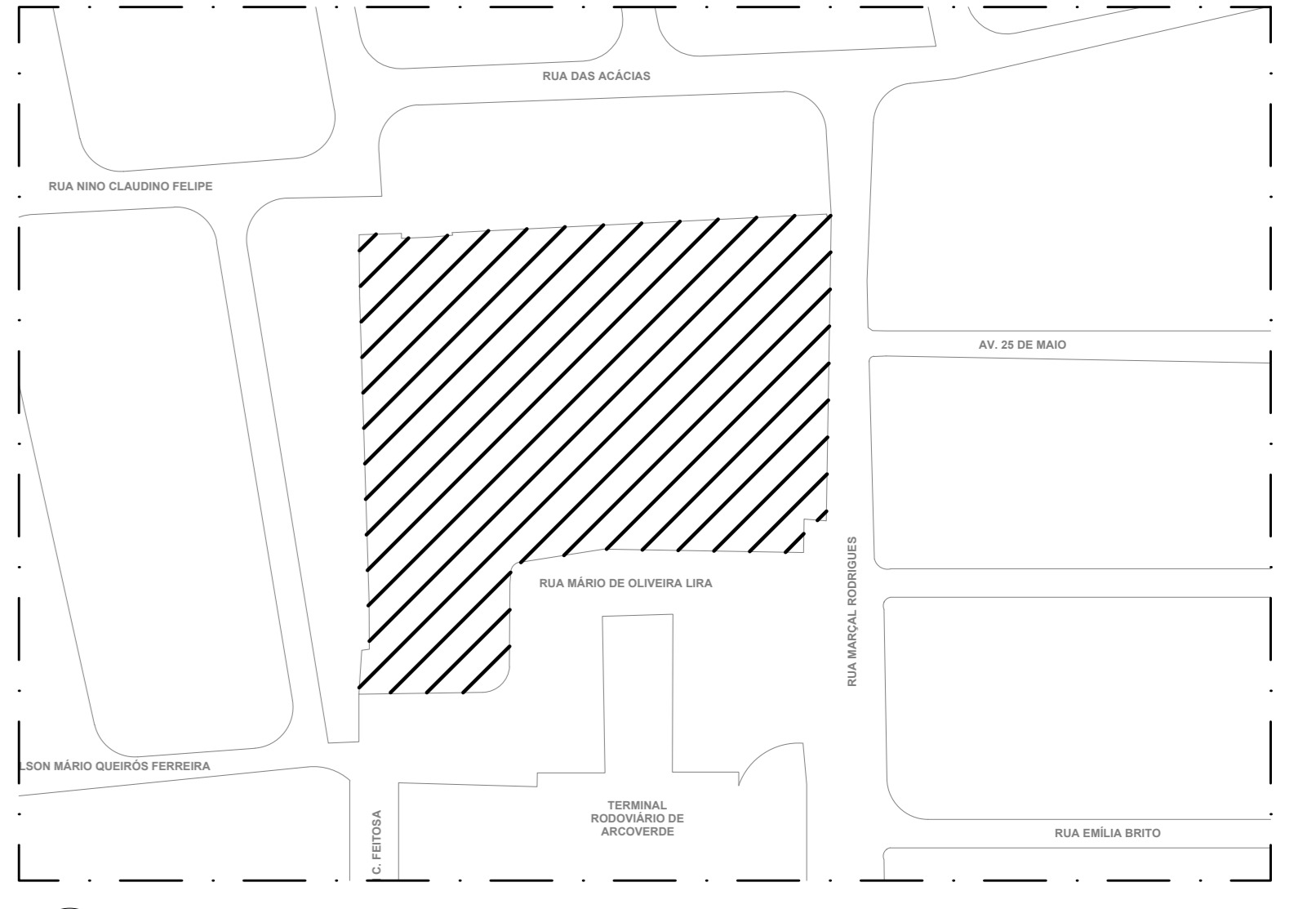


08 DETALHE DE FIXAÇÃO DAS UNIDADES CONDENSADORAS
ESCALA 1/10



09 DETALHE RENOVACÃO DE AR
ESCALA 1/10

TABELAS			
ITEM	ESPECIFICAÇÕES DOS EQUIPAMENTOS	QUANT.	
UE 01	MARCA/MODELO CAPACIDADE NOM. ALIMENTAÇÃO ELET.	PISO TETO 48.000 BTU/h 220V/1F/60Hz	12
UC 01	MARCA/MODELO CAPACIDADE NOM. ALIMENTAÇÃO ELET.	VERTICAL 48.000 BTU/h 220V/1F/60Hz	12
UE 02	MARCA/MODELO CAPACIDADE NOM. ALIMENTAÇÃO ELET.	PISO TETO 36.000 BTU/h 220V/1F/60Hz	02
UC 02	MARCA/MODELO CAPACIDADE NOM. ALIMENTAÇÃO ELET.	VERTICAL 36.000 BTU/h 220V/1F/60Hz	02
UE 03	MARCA/MODELO CAPACIDADE NOM. ALIMENTAÇÃO ELET.	CASSETE 36.000 BTU/h 220V/1F/60Hz	03
UC 03	MARCA/MODELO CAPACIDADE NOM. ALIMENTAÇÃO ELET.	VERTICAL 36.000 BTU/h 220V/1F/60Hz	03
UE 04	MARCA/MODELO CAPACIDADE NOM. ALIMENTAÇÃO ELET.	HRALL 36.000 BTU/h 220V/1F/60Hz	06
UC 04	MARCA/MODELO CAPACIDADE NOM. ALIMENTAÇÃO ELET.	HORIZONTAL 36.000 BTU/h 220V/1F/60Hz	06
UE 05	MARCA/MODELO CAPACIDADE NOM. ALIMENTAÇÃO ELET.	HRALL 24.000 BTU/h 220V/1F/60Hz	06
UC 05	MARCA/MODELO CAPACIDADE NOM. ALIMENTAÇÃO ELET.	HORIZONTAL 24.000 BTU/h 220V/1F/60Hz	06
UE 06	MARCA/MODELO CAPACIDADE NOM. ALIMENTAÇÃO ELET.	HRALL 18.000 BTU/h 220V/1F/60Hz	04
UC 06	MARCA/MODELO CAPACIDADE NOM. ALIMENTAÇÃO ELET.	HORIZONTAL 18.000 BTU/h 220V/1F/60Hz	04
UE 07	MARCA/MODELO CAPACIDADE NOM. ALIMENTAÇÃO ELET.	HRALL 12.000 BTU/h 220V/1F/60Hz	14
UC 07	MARCA/MODELO CAPACIDADE NOM. ALIMENTAÇÃO ELET.	HORIZONTAL 12.000 BTU/h 220V/1F/60Hz	14
UE 08	MARCA/MODELO CAPACIDADE NOM. ALIMENTAÇÃO ELET.	HRALL 18.000 BTU/h 220V/1F/60Hz	01
UC 08	MARCA/MODELO CAPACIDADE NOM. ALIMENTAÇÃO ELET.	HORIZONTAL 18.000 BTU/h 220V/1F/60Hz	01



05 PLANTA DE SITUAÇÃO
ESC. 1/50

REV.	DATA	DESCRIÇÃO	ELAB.	APROV.

SECRETARIA DE PROJETOS ESTRATÉGICOS
GOVERNO DO ESTADO DE PERNAMBUCO
SECRETARIA DE PROJETOS ESTRATÉGICOS DE PERNAMBUCO - SEPE
ESCRITÓRIO DE PROJETOS

PROJETO DE IMPLANTAÇÃO DA NOVA SEDE DO BATALHÃO INTEGRADO ESPECIALIZADO - BIESP

CONTRATANTE: **Secretaria de Projetos Estratégicos (SEPE)**
CONTRATADA: **Projeto Básico**

PROPRIETÁRIO: **Ana Paula Cascão CAU: A768669**
RESP. TÉCNICO: **Alexandre Bezerra Vieira Filho CREA: 182.042.330-1**

PROJETISTA: **Alexandre Bezerra Vieira Filho CREA: 182.042.330-1**

DISCIPLINA: **PROJETO CLIMATIZAÇÃO/VENTILAÇÃO MECÂNICA - BATALHÃO - BIESP**
PROJETO: **BATALHÃO - TERREO - BLOCO PRINCIPAL, ACADEMIA, GUARDA E CANIL**
ESCALA: **DEZ/2024**
CONDIÇÃO: **PHD 2024-PB-ARC-EIA-01-03-BIES-A000000-R01.dwg**

01/03 R1