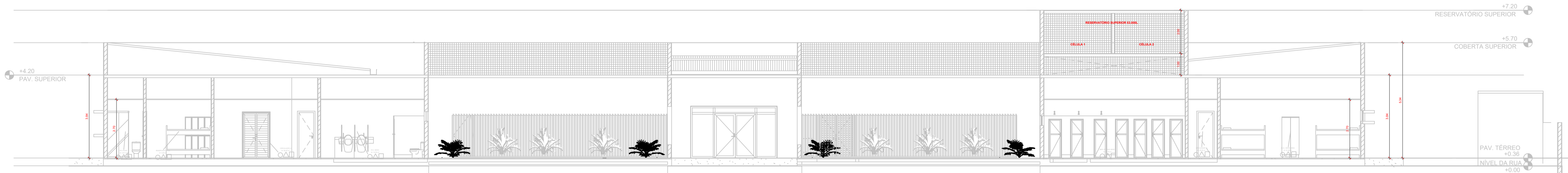
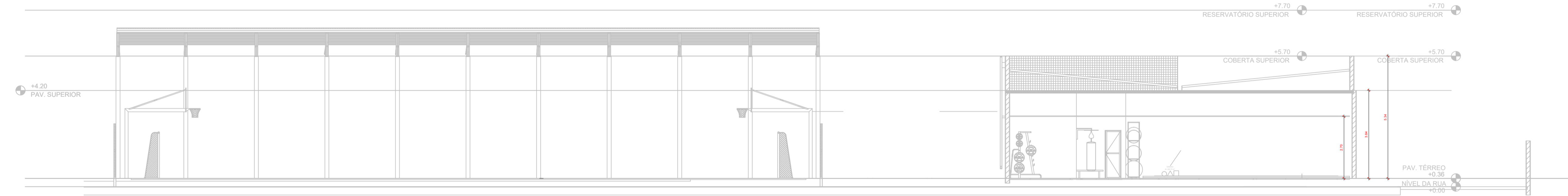


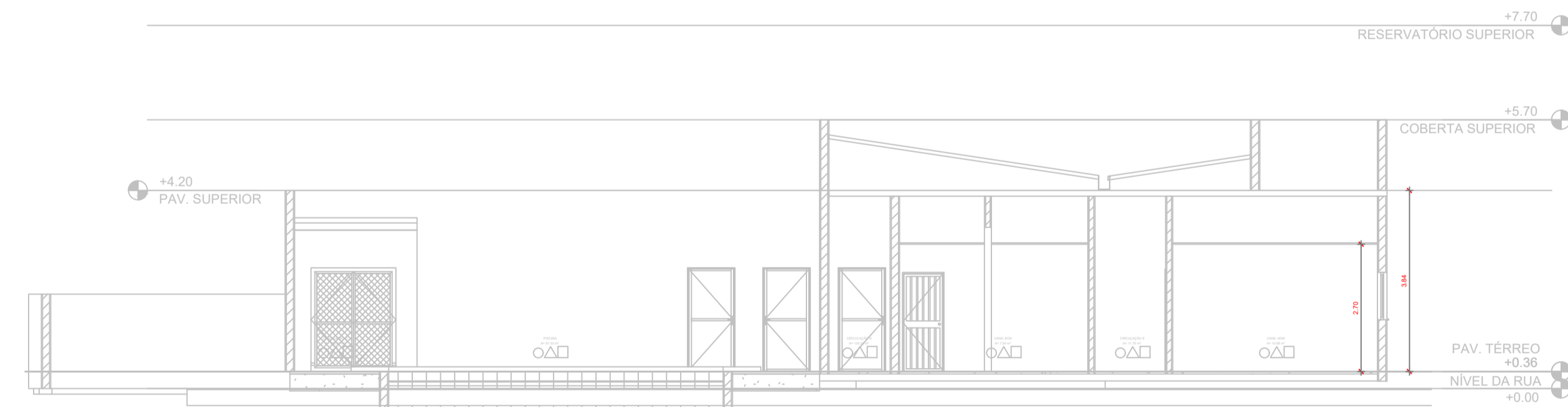
FACHADA
1:150



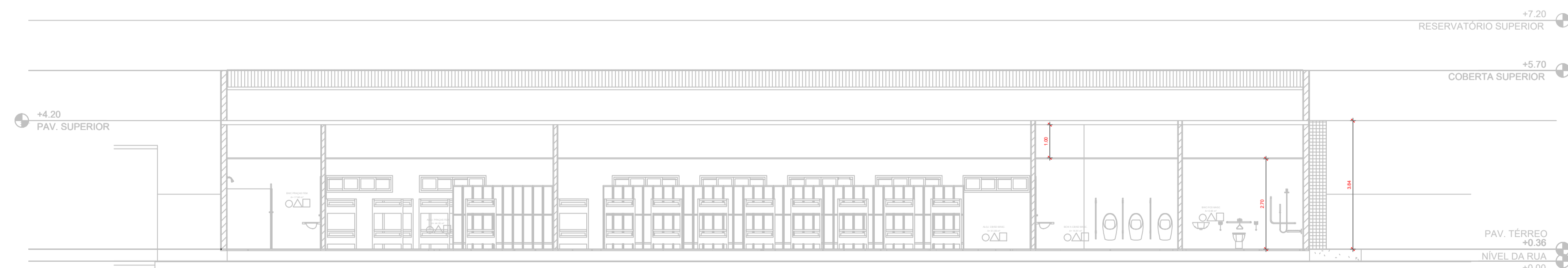
CORTE AA
1:100



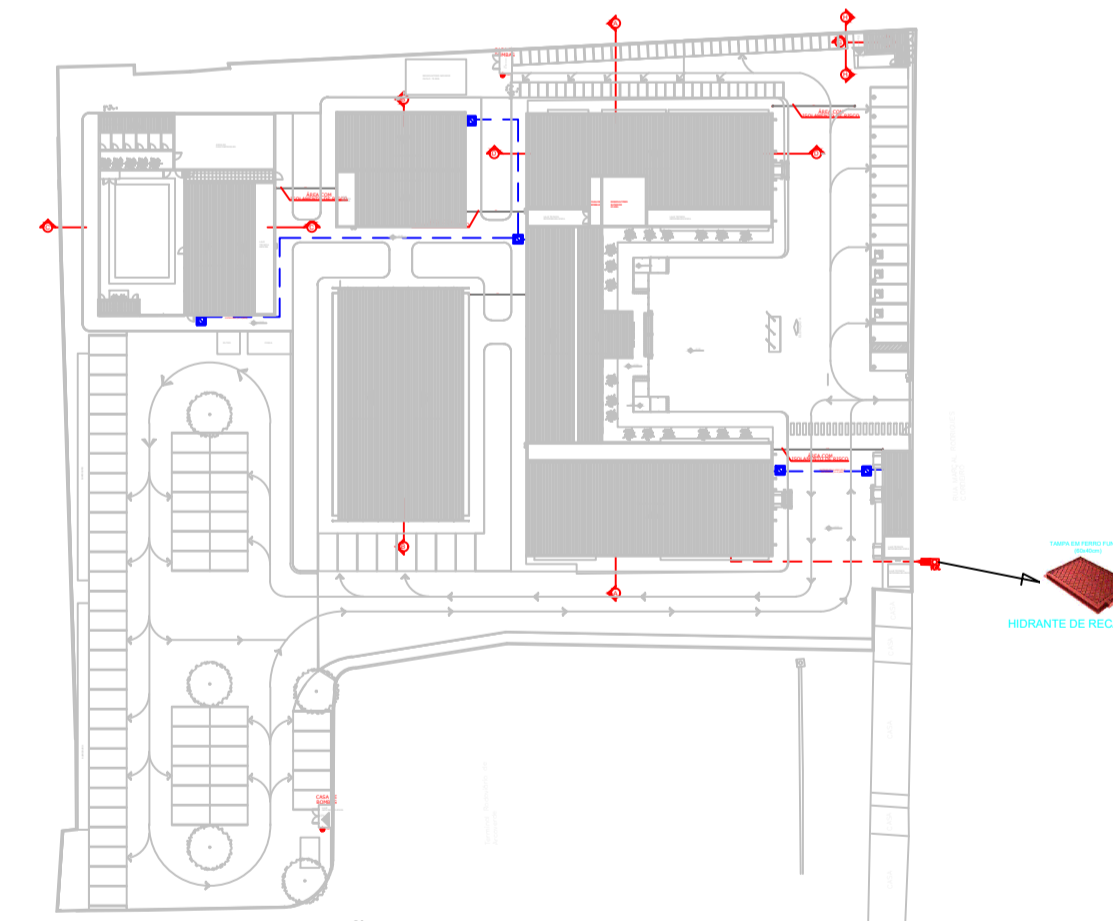
CORTE BB
1:100



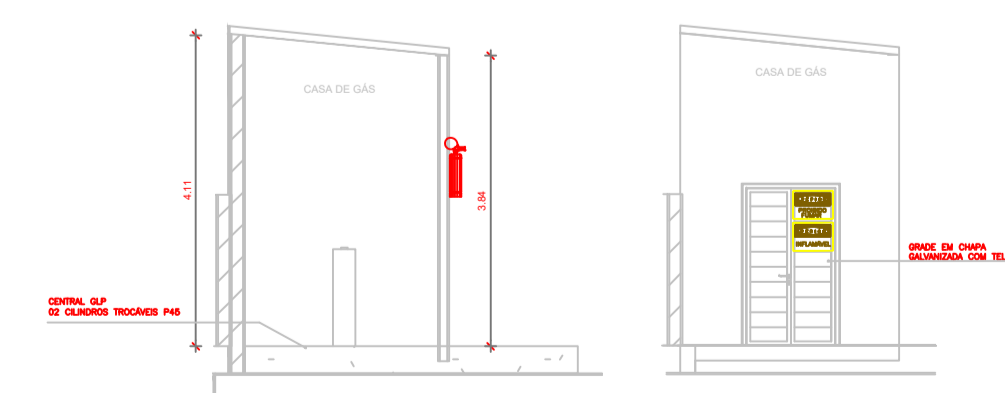
CORTE CC
1:100



CORTE DD
1:100



PLANTA DE LOCAÇÃO E COBERTA GERAL
1:1000



CORTE HH E CORTE GG_CASA DE GÁS
1:150

REV.	VERSÃO INICIAL	DEZ/24	EXEC.	VERIF.	APROV.
00					

Secretaria de Projetos Estratégicos
GOVERNO DO ESTADO DE PERNAMBUCO
SECRETARIA DE PROJETOS ESTRATÉGICOS DE PERNAMBUCO - SEPE
ESCRITÓRIO DE PROJETOS

OBJETO:
PROJETO DE IMPLANTAÇÃO DA NOVA SEDE DO BATALHÃO INTEGRADO ESPECIALIZADO - BIESEP

CONTRATANTE:
Secretaria de Projetos Estratégicos

CONTRATADA:
-

LOCALIZAÇÃO:
Avenida José Bonifácio, 1260, São Cristóvão/PE

ETAPA:
Projeto Básico

PROPRIETÁRIO:
Ana Paula Cascão
CAU nº 1801292353 PE

RES. TÉCNICO:
Andréia Batista Ribeiro
CREA nº 1621514218

DISCIPLINA:
PROJETO DE PREVENÇÃO E COMBATE A INCÊNDIO

CONTEÚDO:
CORTES E FACHADAS

PRANCHAS:
05/08 R00

ESCALA:
INDICADAS

DATA:
DEZ / 2024

CODIFICAÇÃO:
PJ49-2024-PB-PCI-01-08-R00.dwg