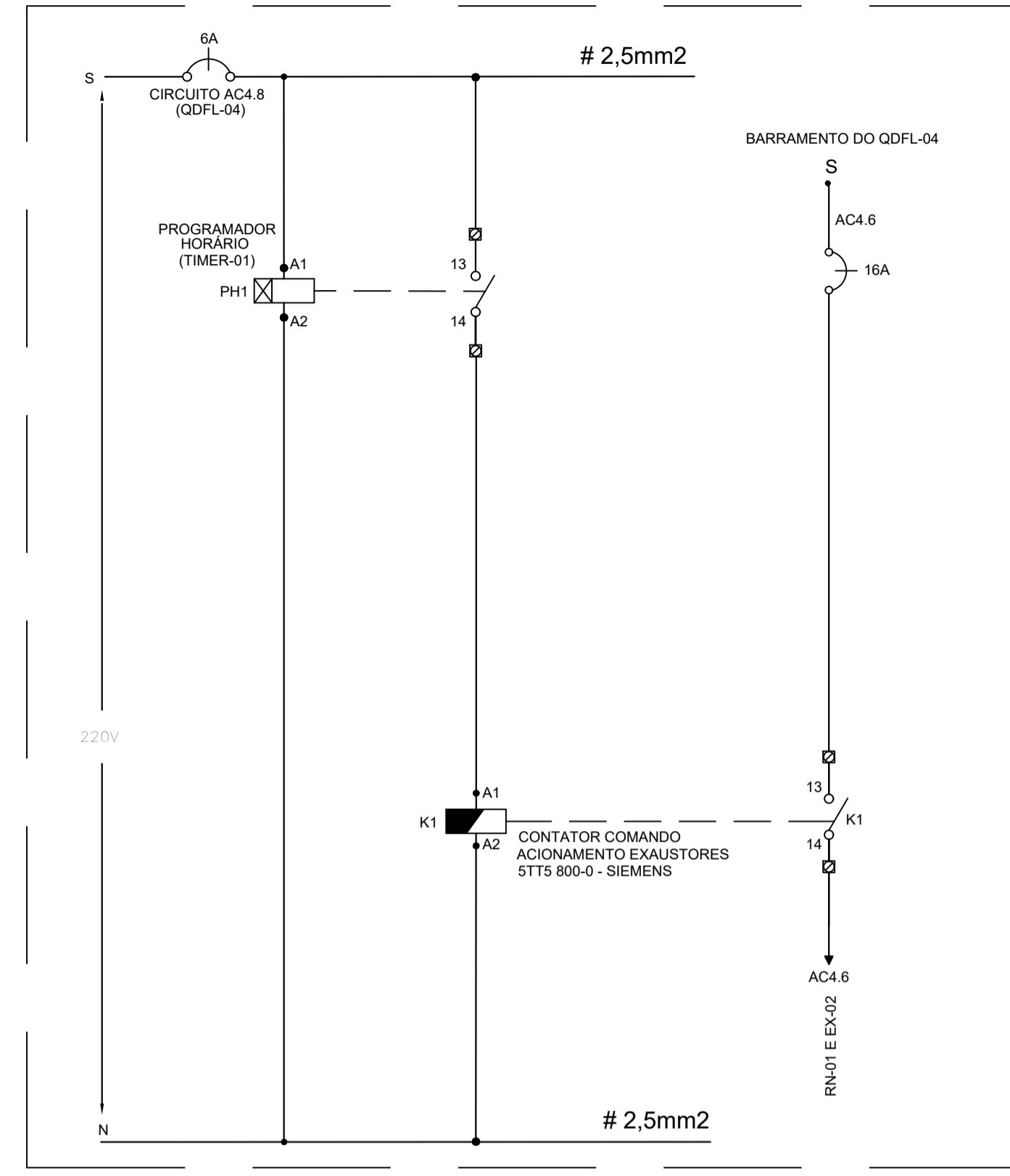
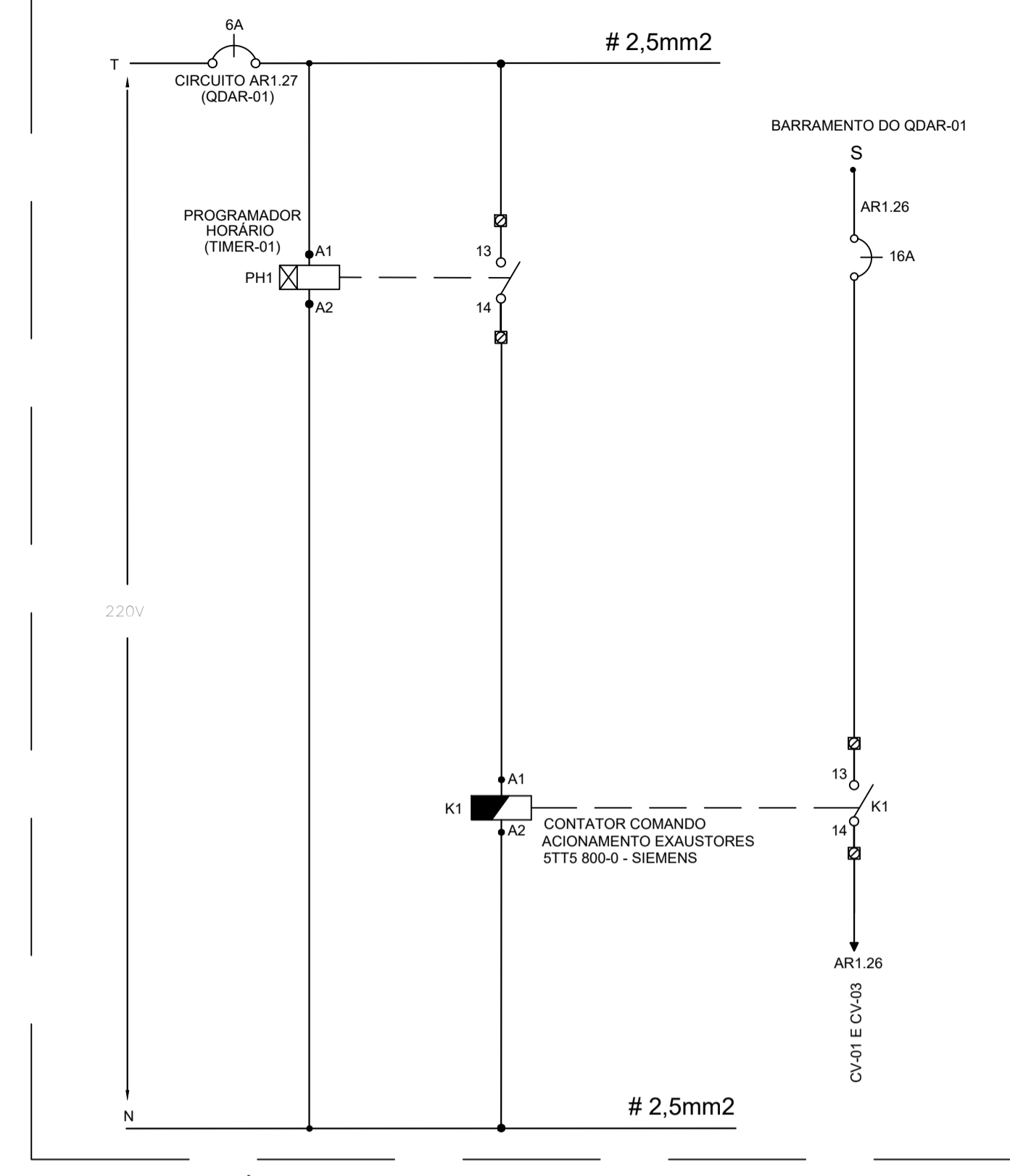


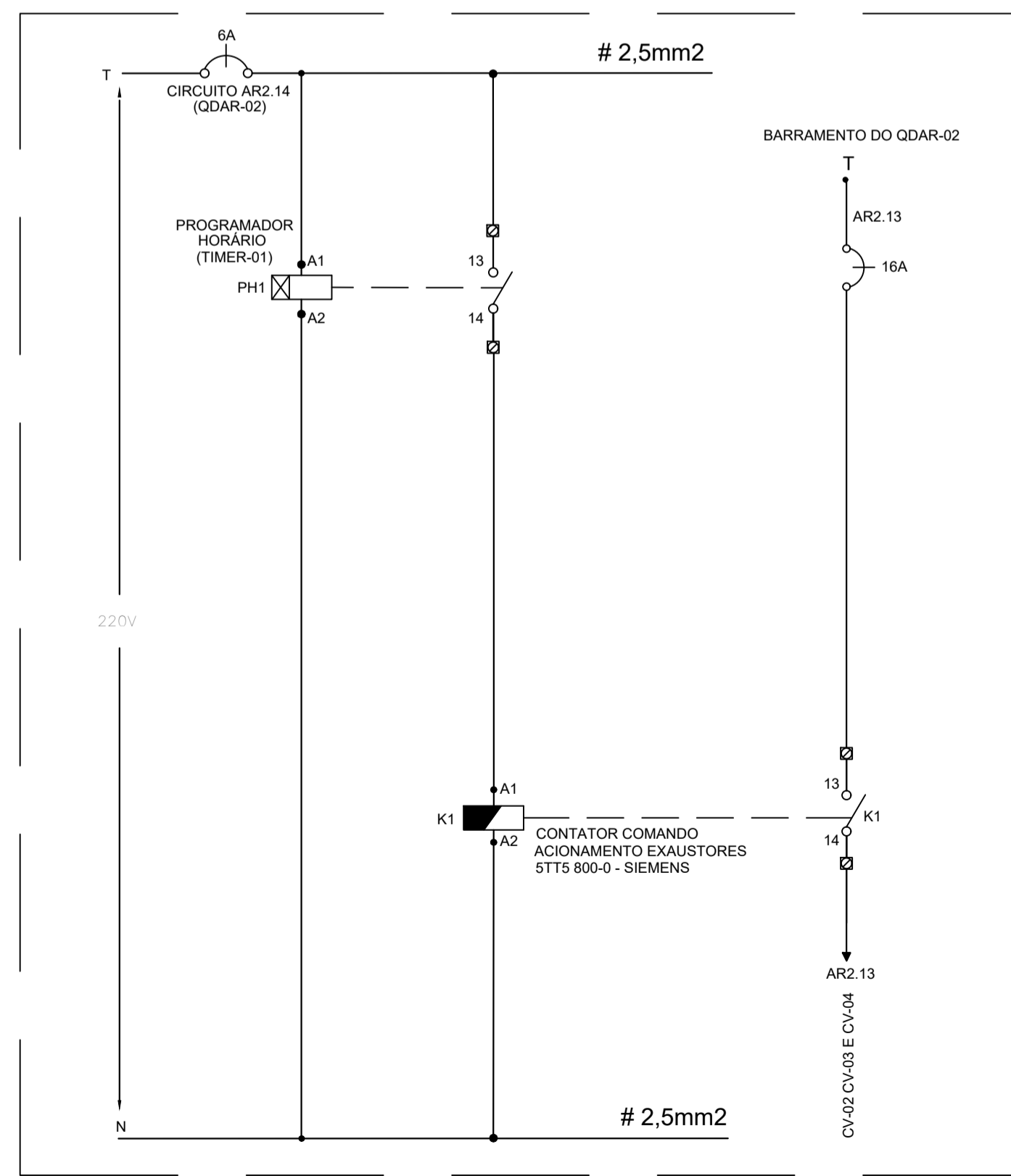
01 ENERGIA ELÉTRICA PARA AR CONDICIONADO SISTEMA DE AUTOMAÇÃO DA VENTILAÇÃO - QDFL-03 - BIESP
ESCALA: SEM ESCALA



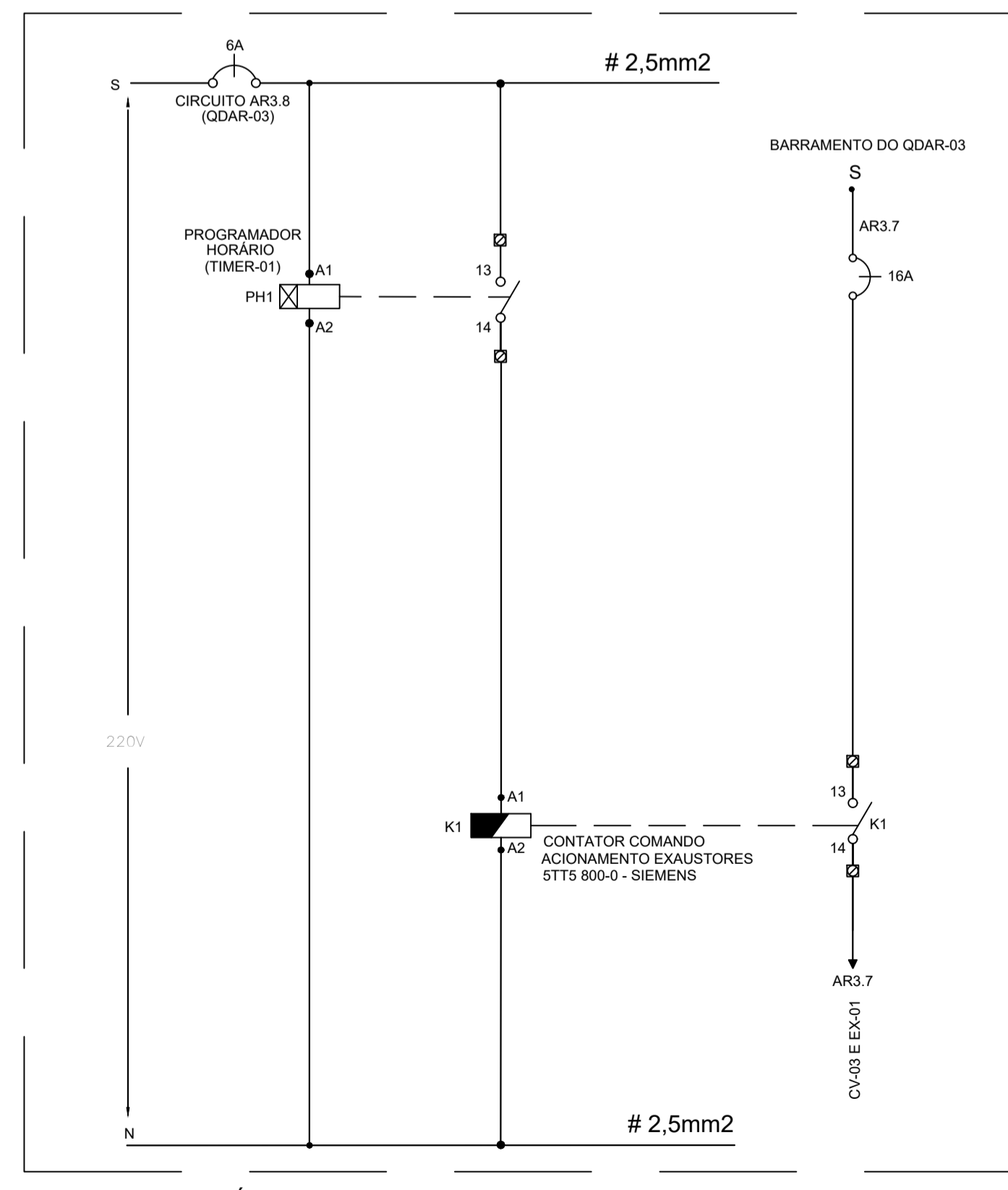
02 ENERGIA ELÉTRICA PARA AR CONDICIONADO SISTEMA DE AUTOMAÇÃO DA VENTILAÇÃO - QDFL-04 - BIESP
ESCALA: SEM ESCALA



03 ENERGIA ELÉTRICA PARA AR CONDICIONADO SISTEMA DE AUTOMAÇÃO DA VENTILAÇÃO - QDAR-01 - BIESP
ESCALA: SEM ESCALA



04 ENERGIA ELÉTRICA PARA AR CONDICIONADO SISTEMA DE AUTOMAÇÃO DA VENTILAÇÃO - QDAR-02 - BIESP
ESCALA: SEM ESCALA

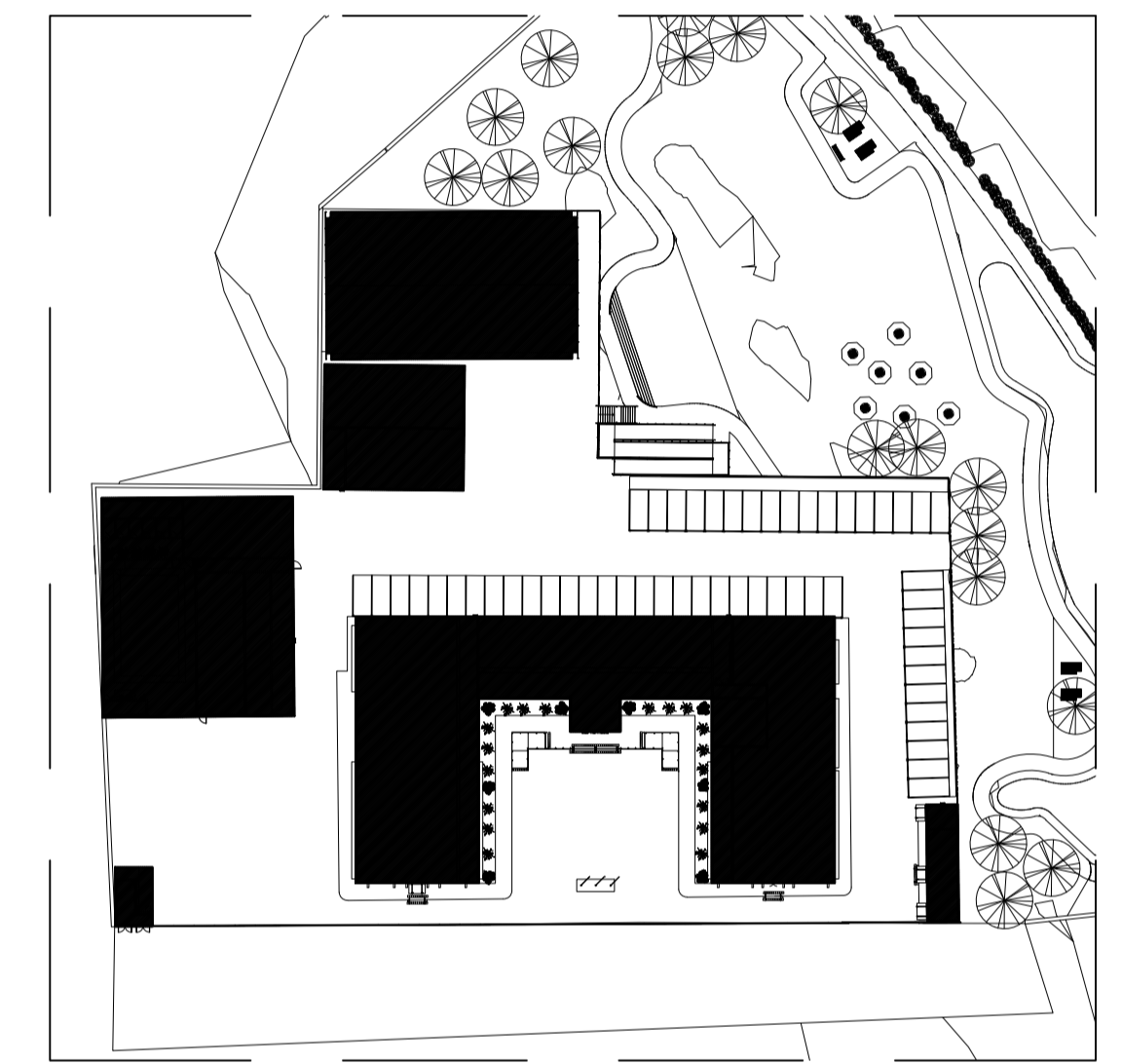


05 ENERGIA ELÉTRICA PARA AR CONDICIONADO SISTEMA DE AUTOMAÇÃO DA VENTILAÇÃO - QDAR-03 - BIESP
ESCALA: SEM ESCALA

SÍMBOLO	ESPECIFICAÇÃO
	- ELETRODUTO METÁLICO FLEXÍVEL, TIPO SEALTUBE, Ø3/4" PARA OS NÃO COTADOS
	- ELETRODUTO DE PVC RÍGIDO, SOBRE O FORRO, Ø3/4" PARA OS NÃO COTADOS EM PLANTA
	- INDICAÇÃO QUE DESCE OU SOBE
	- CONDULETES MÚLTIPLOS "I, L, T, X"
	- QUADRO DE DISTRIBUIÇÃO ELÉTRICA
	- CABEAMENTO ELÉTRICO FASE, NEUTRO, TERRA E RETORNO RESPECTIVAMENTE
	- ELETROCALHA "U", LISA, COM TAMPA, MEDIDA INDICADA

OBSERVAÇÕES:
 01 - MEDIDAS EM METRO EXCETO INDICADA.
 02 - OS ELETRODUTOS SOBRE O FORRO DEVERÃO TER SUSTENTAÇÃO A CADA 1,0 METRO NO MÁXIMO.
 03 - TODOS OS ELETRODUTOS E CONDULETES INSTALADOS DE FORMA APARENTE, DEVEM SER EM FERRO

NOTAS:
 1. OS CONDUTORES PARA CIRCUITOS DE FORÇA DEVEM SER EM COBRE COM ISOLAÇÃO PARA 750V, NÃO HALOGENADOS DEVENDO OBEDECER O SEGUINTE PADRÃO DE CORES:
 FASE - PRETA
 NEUTRO - AZUL ESCURO
 TERRA - VERDE
 2. TODOS OS ELETRODUTOS SERÃO DE 3/4" PVC, EXCETO INDICADO.
 3. AS PLAQUETAS DE IDENTIFICAÇÃO A SEREM INSTALADAS NAS PORTAS DOS QUADROS, DEVEM SER DO TIPO ACRÍLICAS, NA COR PRETA COM LEGENDAS NA COR BRANCA.



06 ENERGIA ELÉTRICA DE BAIXA TENSÃO - AR CONDICIONADO PLANTA BAIXA DE LOCAÇÃO
ESCALA: 1 / 1000

R.00	30/01/2025	EMIÇÃO INICIAL	CYLAS	CYLAS
REV.	DATA	DESCRIÇÃO	ELAB.	APROV.

GOVERNO DO ESTADO DE PERNAMBUCO
 SECRETARIA DE PROJETOS ESTRATÉGICOS DE PERNAMBUCO - SEPE
 ESCRITÓRIO DE PROJETOS

OBJETO: PROJETO DE IMPLANTAÇÃO DO BIESP CARUARUPE

CONTRATANTE: Secretaria de Projetos Estratégicos (SEPE)
 CONTRATADA: -

LOCALIZAÇÃO: RUA FRANCISCO DE CASTRO, S/N INDIANÓPOLIS - CARUARU - PE. CEP: 55.024-170
 ETAPA: Projeto Básico

PROPRIETÁRIO: Ana Paula Cascão
 CPF: 007.763.664-32
 RESP. TÉCNICO: Cylas Pagueti Junior
 CREA/PE: 180.378.010-00

PROJETA(S): Cylas Pagueti Junior
 CREA/PE: 180.378.010-00

DISCIPLINA: PROJETO DAS INSTALAÇÕES ELÉTRICAS - BIESP

CONTEÚDO: PROJETO DE AR CONDICIONADO - PLANTA BAIXA - COBERTURA

FRANCHA: 09/18 R0

ESCALA: INDICADA

DATA: FEV / 2025

CODIFICAÇÃO: GOVPE-SPS-CAR-LO1-BIESPCAR-ELE-PO09-R0.dwg