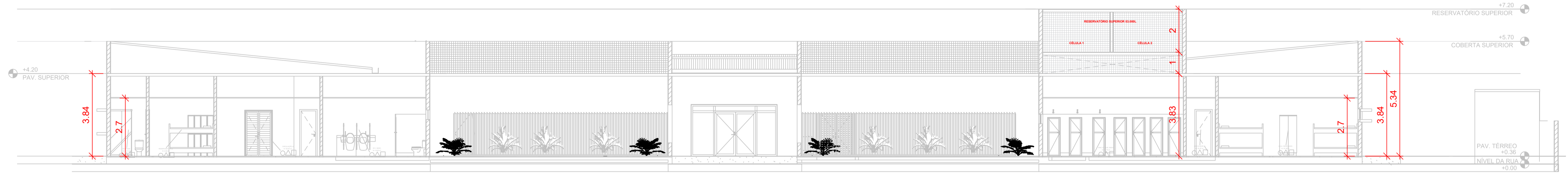
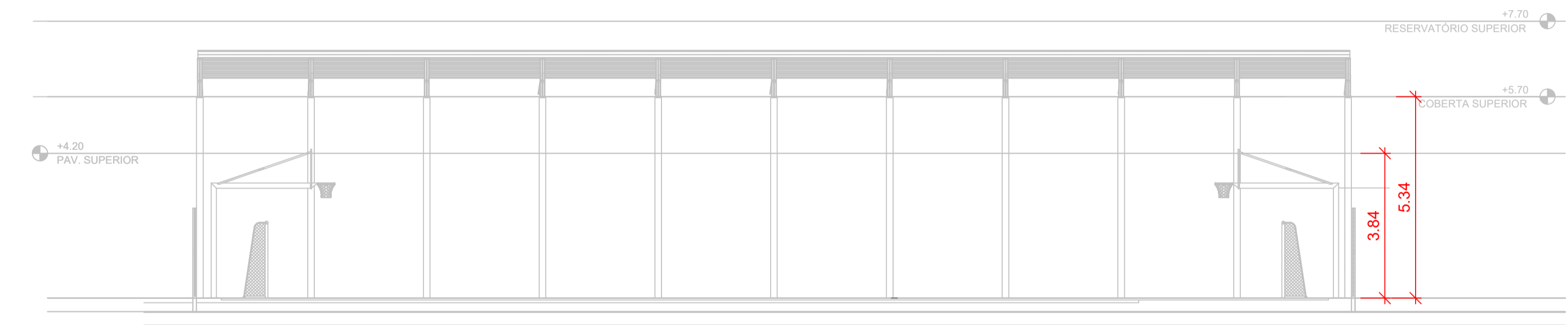


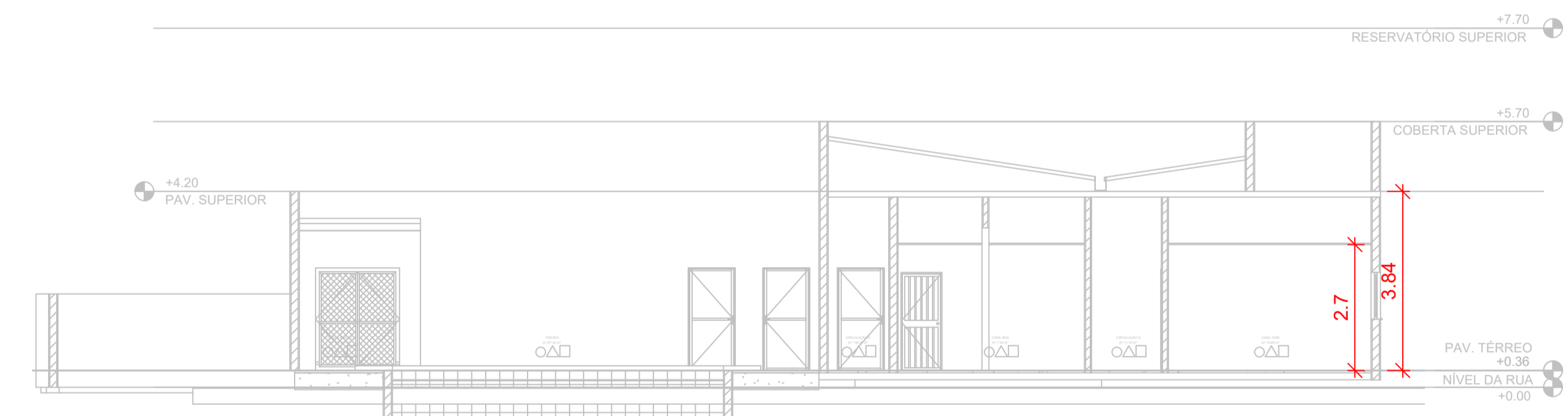
FACHADA  
1:150



CORTE AA  
1:100



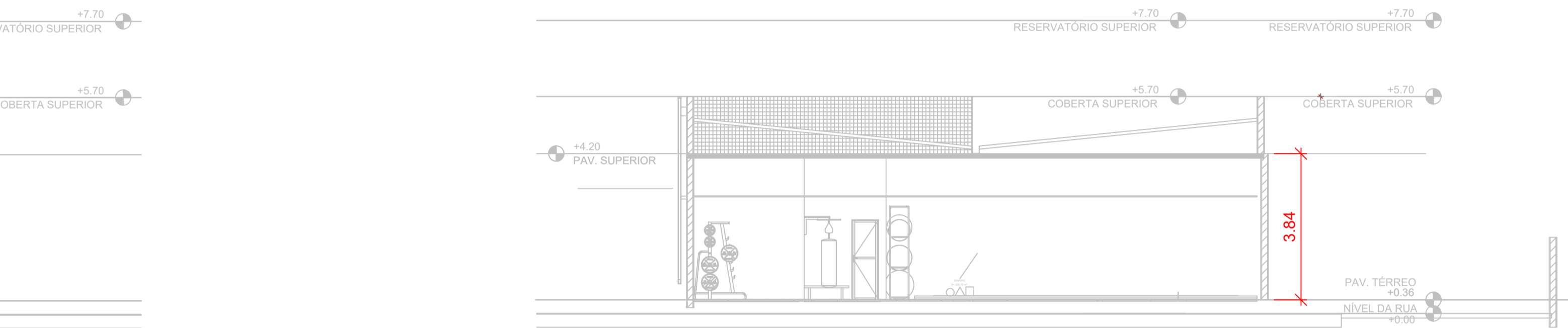
CORTE BB  
1:100



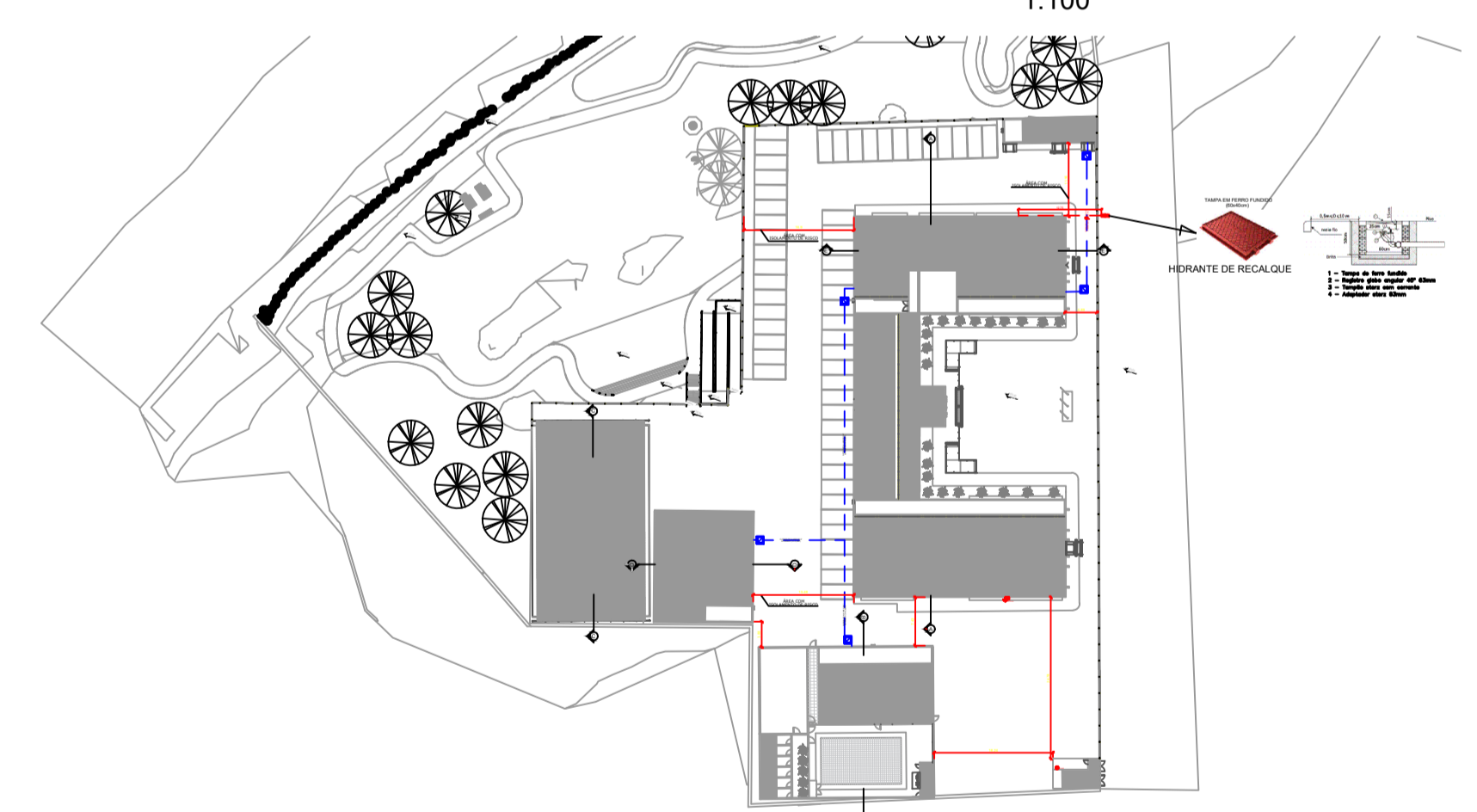
CORTE CC  
1:100



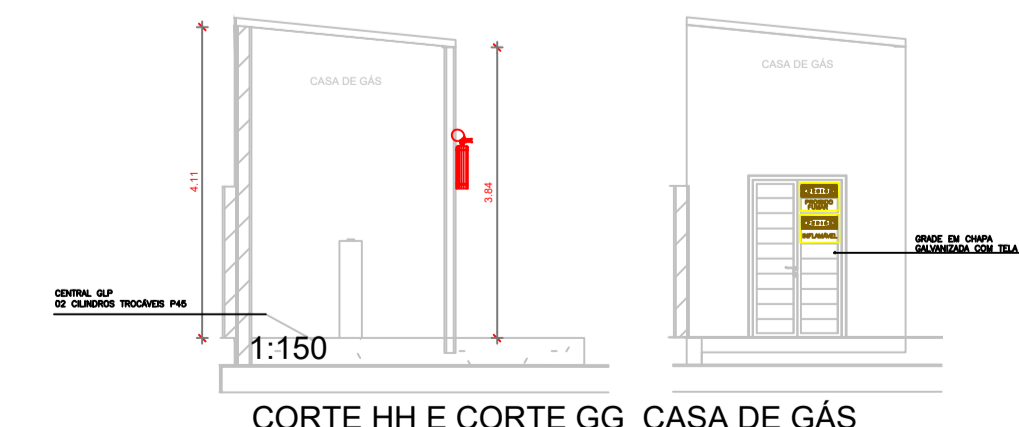
CORTE DD  
1:100



CORTE EE  
1:100



PLANTA DE LOCAÇÃO E COBERTA GERAL  
1:1000



CORTE HH E CORTE GG\_CASA DE GÁS  
1:150

REV.	DESCRIÇÃO	DATA	EXEC.	VERIF.	APROV.
01	REVISÃO	FEV/25			
00	VERSÃO INICIAL	FEV/25			

SECRETARIA DE PROJETOS ESTRATÉGICOS  
 GOVERNO DO ESTADO DE PERNAMBUCO  
 SECRETARIA DE PROJETOS ESTRATÉGICOS DE PERNAMBUCO - SEPE  
 ESCRITÓRIO DE PROJETOS

OBJETO:  
 PROJETO DE IMPLANTAÇÃO DA NOVA SEDE DO BATALHÃO INTEGRADO ESPECIALIZADO - BIESEP

CONTRATANTE:  
 Secretaria de Projetos Estratégicos

CONTRATADA:  
 -

LOCALIZAÇÃO:  
 Rua Francisco de Castro, s/n, Quadra 1, Indianópolis, Caruaru-PE - CEP: 55024-170

ETAPA:  
 Projeto Básico

PROPRIETÁRIO:  
 Ana Paula Cascão  
 CAU nº 1801292353 PE

RESP. TÉCNICO:  
 Luana Campos dos Santos  
 CREA nº 181763136-5

DISCIPLINA:  
 PROJETO DE PREVENÇÃO E COMBATE A INCÊNDIO

CONTEÚDO:  
 CORTES E FACHADAS

PRANCHAS:  
 05/08 R01

ESCALA: INDICADAS	DATA: FEV / 2025
CODIFICAÇÃO: GOVPE-SPS-CAR-L00-BIESEP-B-PCI-P1-6-R01.dwg	