

CORES	TIPOS DE SISTEMA - ESGOTO E PLUVIAL
	ESGOTO
	VENTILAÇÃO DE ESGOTO
	ÁGUAS PLUVIAIS
	DRENO DE AR-CONDICIONADO

NOTAS GERAIS

- PARA VERIFICAR AS INTERLIGAÇÕES ENTRE CAIXAS, INDICAÇÕES DE NÍVEIS E DESTINO FINAL DE ESGOTO, CONSULTAR A PLANTA DE IMPLANTAÇÃO DE CADA REGIÃO;
- OS NÍVEIS DAS TUBULAÇÕES TÊM COMO REFERÊNCIA OS NÍVEIS INDICADOS NO PROJETO DE ARQUITETURA;
- AS FIXAÇÕES DAS TUBULAÇÕES DEVERÃO ESTAR SEMPRE O MAIS PRÓXIMO POSSÍVEL DAS PAREDES DE DRENAÇÃO;
- TODAS AS TUBULAÇÕES DEVERÃO SER TESTADAS ANTES DE CONCLUÍDOS OS SERVIÇOS DE ALVENARIA E COLOCAÇÃO DOS REVESTIMENTOS, DE FORMA A CORRIGIR OS DEFEITOS QUE FOREM ENCONTRADOS;
- TODOS OS PONTOS DE UTILIZAÇÃO DEVERÃO SER PLUGADOS PARA A EXECUÇÃO DOS TESTES E EVITAR DANOS ÀS ROSCAS DAS CONEXÕES, SEM COMO ENTUPIMENTOS;
- TODAS AS INDICAÇÕES DE DIÂMETROS DAS TUBULAÇÕES EM MM.

MATERIAIS ADOPTADOS:

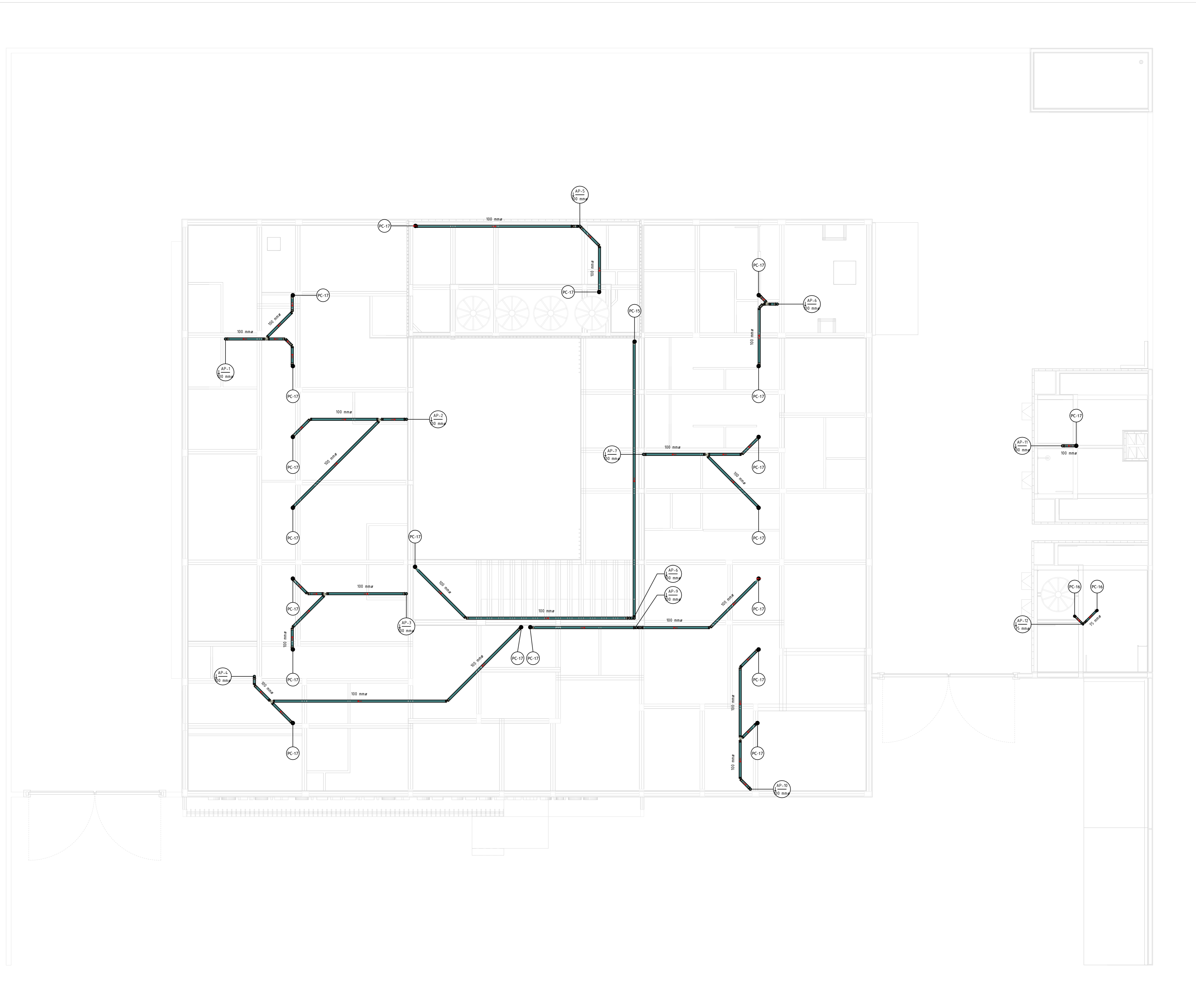
- TUBOS E CONEXÕES DA REDE DE ÁGUA FRIA - PVC SOLDÁVEL CLASSE 15;
- TUBULAÇÕES DE ESGOTO SANITÁRIO - PVC SÉRIE REFORÇADA;
- TUBULAÇÃO DE ÁGUAS PLUVIAIS - PVC SÉRIE REFORÇADA.

OBSERVAÇÕES:

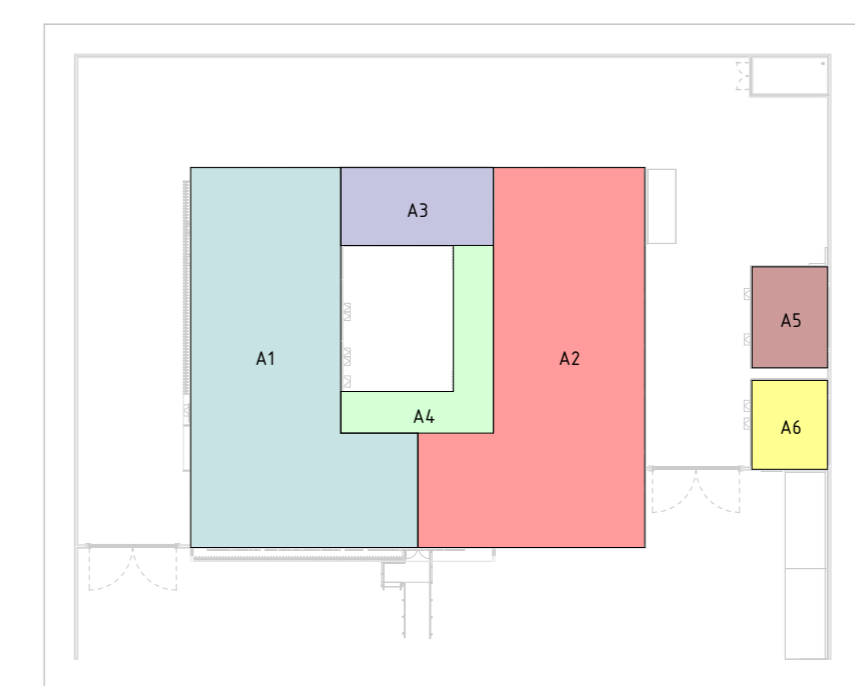
- O PRESENTE PROJETO É UM PROJETO PADRÃO PARA OS COMPLEXOS DA POLÍCIA CIENTÍFICA, OS QUAIS SERÃO CONSTRUÍDOS EM VÁRIOS MUNICÍPIOS DE PERNAMBUCO.
- O PROJETO PADRÃO CONTEMPLA AS INSTALAÇÕES INTERNAS DE CADA UM DOS BLOCOS.
- JÁ AS INSTALAÇÕES EXTERNAS VARIAM EM CADA MUNICÍPIO, PORTANTO, SERÁ NECESSÁRIO A CONSULTA DOS PROJETOS DE IMPLANTAÇÃO DO MUNICÍPIO.
- ALÉM DAS INDICAÇÕES EM PLANTA, DEVEM SER OBSERVADOS OS ITENS DO ESCOPO DE SERVIÇOS.
- OS PONTOS DE DRENOS DOS SPLITS E DRENOS DOS FORCADORES DEVEM SER PROVIDOS DE ISOLAMENTO TÉRMICO COM ESPUMA ELASTOMÉRICA.

NORMAS APLICADAS EM PROJETO:

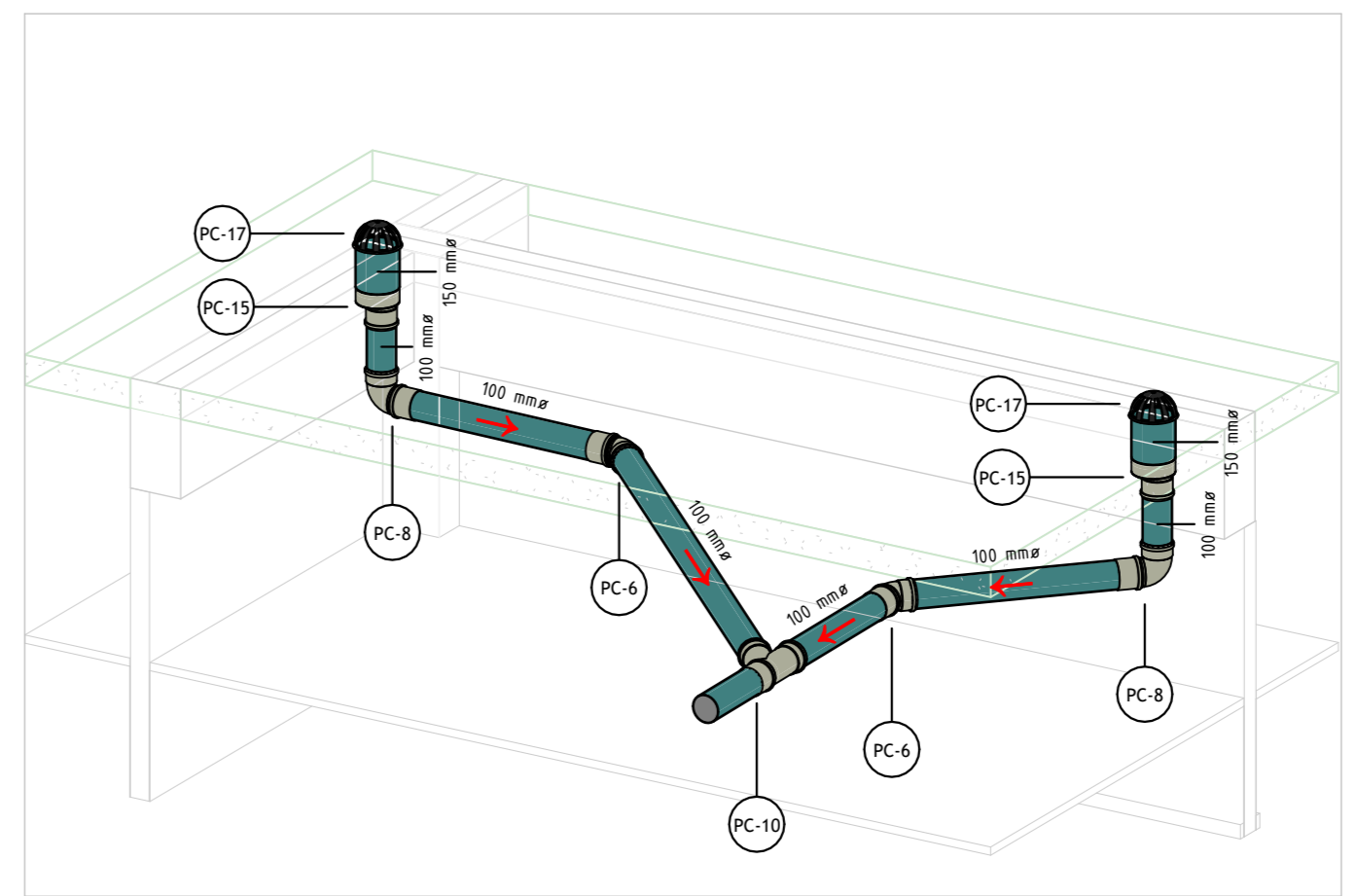
- ABNT NBR 8160/1999 - SISTEMAS PREDIAIS DE ESGOTO SANITÁRIO - PROJETO E EXECUÇÃO;
- ABNT NBR 5626/2020 - SISTEMAS PREDIAIS DE ÁGUA FRIA E QUENTE - PROJETO, EXECUÇÃO, OPERAÇÃO E MANUTENÇÃO;
- ABNT NBR 10864/1989 - INSTALAÇÕES PREDIAIS DE ÁGUAS PLUVIAIS.



PLANTA BAIXA - COBERTA - PLUVIAL
ESCALA 1 : 75



MAPA DE CAPTAÇÃO DA COBERTA
ESCALA 1 : 500



ISOMÉTRICO - CAPTAÇÃO DE ÁGUAS PLUVIAIS
ESCALA

R01	23/04/25	AJUSTE DE ACORDO COM A ARQUITETURA
R00	31/01/25	EMISSÃO INICIAL - PROJETO BÁSICO
REV	DATA	DESCRIÇÃO

	GOVERNO DO ESTADO DE PERNAMBUCO SECRETARIA DE PROJETOS ESTRATÉGICOS DO ESTADO DE PERNAMBUCO
OBJETO: CONSTRUÇÃO DO COMPLEXO DA POLÍCIA CIENTÍFICA, LOCALIZADO NO MUNICÍPIO DE PETROLINA - PE	
CONTRATANTE: SECRETARIA DE DEFESA SOCIAL AV. PEDRINHAS, S/N, CIDADE UNIVERSITÁRIA, PETROLINA/PE	CONTRATADA: SECRETARIA DE PROJETOS ESTRATÉGICOS
PROPRIETÁRIO:	RESPONSÁVEL:
SDS - SECRETARIA DE DEFESA SOCIAL CNPJ: 02.960.04-0/0001-00	NOME: IRMA CAETANO DE HOLANDA LINS CAU-PE: A46249-7
PROJETISTAS:	
MARIA EZIR R. DE QUEIROZ INSCRIÇÃO: CREA/PE: 102243015-3	ESTÁGIO: BÁSICO PRÉVIA:
PLANTA BAIXA - COBERTA ESCALA: DATA: CÓPIAÇÃO: Como indicado 23/04/25 GOVPE-SPP-PTN-L00-CPICENT-GER-PE-PLU-002-R01	