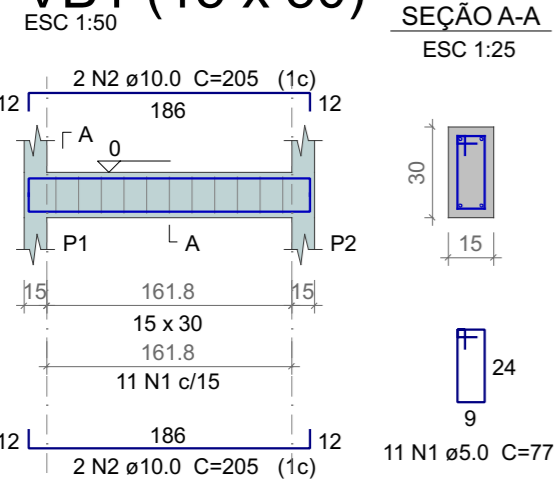
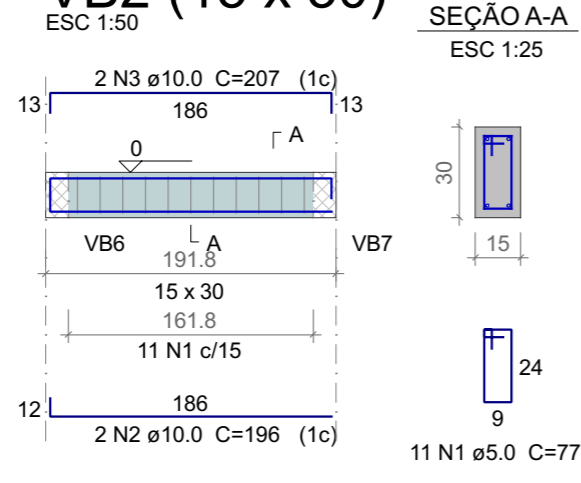


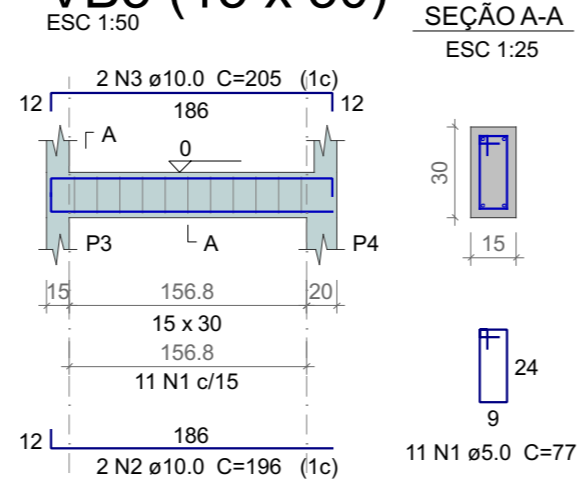
### VB1 (15 x 30)



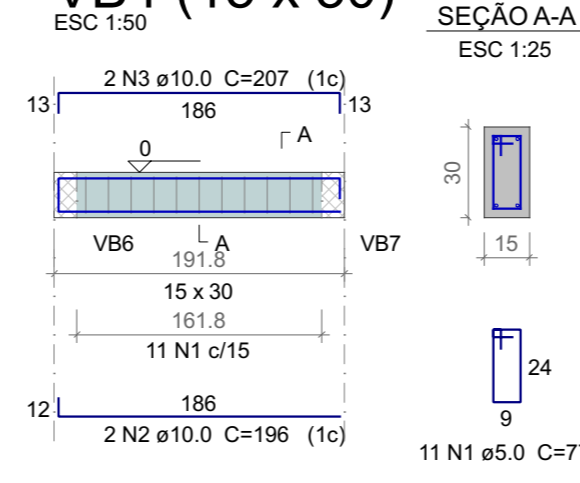
### VB2 (15 x 30)



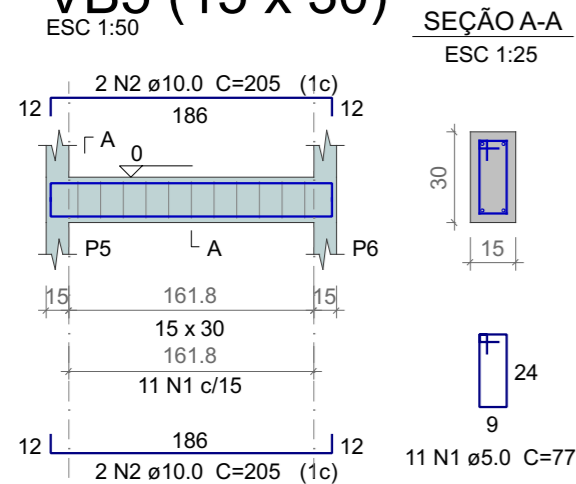
### VB3 (15 x 30)



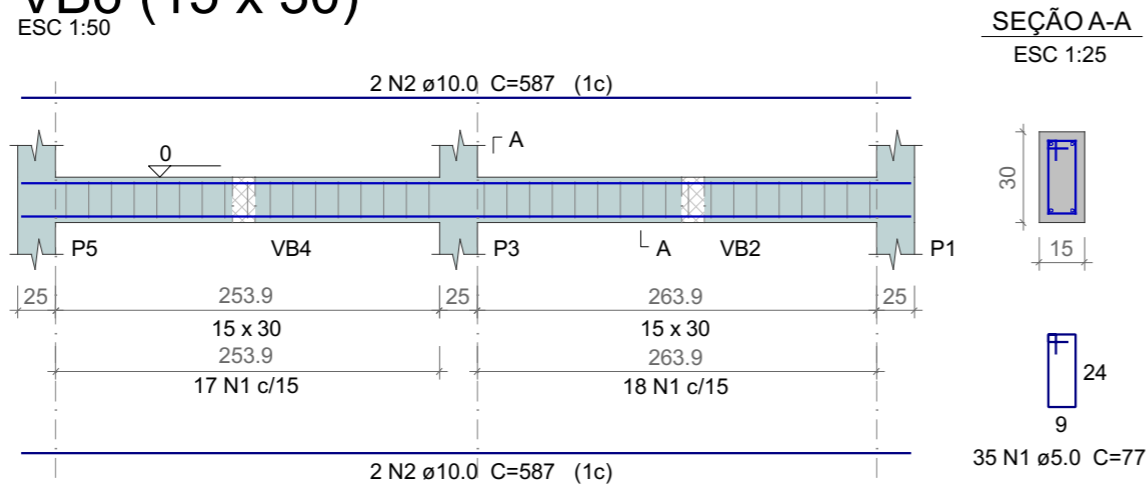
### VB4 (15 x 30)



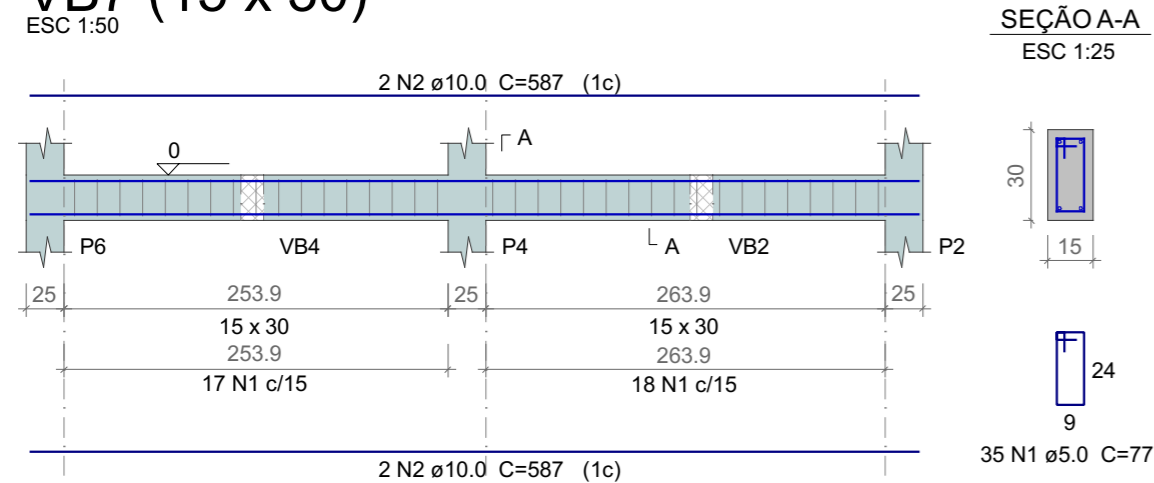
### VB5 (15 x 30)



### VB6 (15 x 30)



### VB7 (15 x 30)

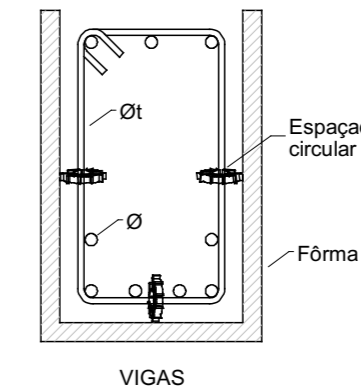


#### LEGENDAS:

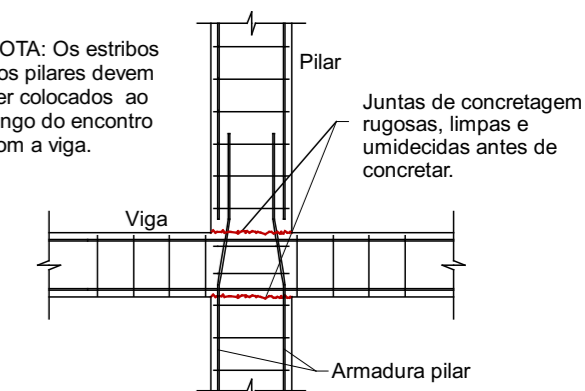
Legenda das barras	
	Barra que nasce
	Barra que passa
	Barra que morre

Conversão de barras	
Polegadas	Milímetros
3/16	5.0
1/4	6.3
5/16	8.0
3/8	10.0
1/2	12.5
5/8	16.0

#### DETALHE DOS ESPAÇADORES:



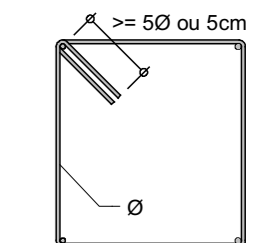
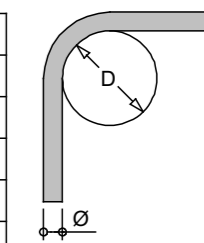
#### DETALHE DA LIGAÇÃO PILAR-VIGA:



#### DIÂMETRO MÍNIMO DOS PINOS DE DOBRAMENTO DAS BARRAS:

ESTRIBOS		BARRAS DE TRAÇÃO	
Ø (mm)	D (mm)	Ø (mm)	D (mm)
5.0	15.0	5.0	30.0
6.3	18.9	6.3	31.5
8.0	24.0	8.0	40.0
10.0	30.0	10.0	50.0
12.5	62.5	12.5	62.5
16.0	80.0	16.0	80.0
>= 20.0	8xØ	>= 20.0	8xØ

#### GANCHO DOS ESTRIBOS:



NOTA: gancho em ângulo de 45°

#### Relação do aço

ELEMENTO	AÇO	N	DIAM (mm)	QUANT	C.UNIT (cm)	C.TOTAL (cm)
VB1	CA60	1	5.0	11	77	847
	CA50	2	10.0	4	205	820
VB2	CA60	1	5.0	11	77	847
	CA50	2	10.0	2	196	392
VB3	CA50	3	10.0	2	207	414
	CA60	1	5.0	11	77	847
	CA50	2	10.0	2	196	392
VB4	CA50	3	10.0	2	205	410
	CA60	1	5.0	11	77	847
	CA50	2	10.0	2	196	392
VB5	CA50	3	10.0	2	207	414
	CA60	1	5.0	11	77	847
	CA50	2	10.0	4	205	820
VB6	CA60	1	5.0	35	77	2695
	CA50	2	10.0	4	587	2348
VB7	CA60	1	5.0	35	77	2695
	CA50	2	10.0	4	587	2348

#### Resumo do aço

AÇO	DIAM (mm)	C.TOTAL (m)	QUANT (Barras)	PESO (kg)
CA50	10.0	87.5	8	53.9
CA60	5.0	96.3	-	14.8
<b>PESO TOTAL (kg)</b>				
CA50	53.9			
CA60	14.8			

Volume de concreto (C-35) = 0.84 m³  
Área de forma = 14.02 m²

R0	03/04/2025	EMIÇÃO INICIAL
REV	DATA	DESCRIÇÃO

Secretaria de Projetos Estratégicos

GOVERNO DO ESTADO DE PERNAMBUCO  
SECRETARIA DE PROJETOS ESTRATÉGICOS DO ESTADO DE PERNAMBUCO

OBJETO: CONSTRUÇÃO DO COMPLEXO DA POLÍCIA CIENTÍFICA, LOCALIZADO NO MUNICÍPIO DE PETROLINA - PE

CONTRATANTE: SDS	CONTRATADA: SEPE	ETAPA: PROJETO EXECUTIVO
------------------	------------------	--------------------------

LOCALIZAÇÃO: AV. PEDRINHAS, S/N, CIDADE UNIVERSITÁRIA, PETROLINA/PE

PROPRIETÁRIO: SDS	RESPONSÁVEL:
-------------------	--------------

SECRETARIA DE DEFESA SOCIAL - SDS	NOME: IRMA CAETANO DE HOLANDA LINS CAU-PE: A462497
-----------------------------------	---

PROJETISTA:

ENG. DAVID HARRISON ARRUDA DE MOURA SILVA  
CREA-PE: 1819592413

DISCIPLINA: PROJETO ESTRUTURAL

CONTEÚDO: VIGAS BALDRAMES (ARMAÇÃO) DO PAV. TÉRREO - CASA DE LIXO

ESCALA: INDICADA	DATA: 03/04/2025	CODIFICAÇÃO: GOVEPE-SPP-PTN-L00-CPCIENT-LIX-PE-EST-P004-R0
------------------	------------------	--