

CORES	TIPOS DE SISTEMA - ESGOTO E PLUVIAL
	ESGOTO
	VENTILAÇÃO DE ESGOTO
	ÁGUAS PLUVIAIS
	DRENO DE AR-CONDICIONADO

NOTAS GERAIS

- PARA VERIFICAR AS INTERLIGAÇÕES ENTRE CAIXAS, INDICAÇÕES DE NÍVEIS E DESTINO FINAL DE ESGOTO, CONSULTAR A PLANTA DE IMPLANTAÇÃO DE CADA REGIÃO;
- OS NÍVEIS DAS TUBULAÇÕES TÊM COMO REFERÊNCIA OS NÍVEIS INDICADOS NO PROJETO DE ARQUITETURA;
- AS FIXAÇÕES DAS TUBULAÇÕES DEVERÃO ESTAR SEMPRE O MAIS PRÓXIMO POSSÍVEL DAS PAREDES DE DRENAÇÃO;
- TODAS AS TUBULAÇÕES DEVERÃO SER TESTADAS ANTES DE CONCLUÍDOS OS SERVIÇOS DE ALVENARIA E COLOCAÇÃO DOS REVESTIMENTOS, DE FORMA A CORRIGIR OS DEFEITOS QUE FOREM ENCONTRADOS;
- TODOS OS PONTOS DE UTILIZAÇÃO DEVERÃO SER PLUGADOS PARA A EXECUÇÃO DOS TESTES E EVITAR DANOS AS ROSCAS DAS CONEXÕES, SEM COMO ENTUPIMENTOS;
- TODAS AS INDICAÇÕES DE DIÂMETROS DAS TUBULAÇÕES EM MM.

MATERIAIS ADOPTADOS:

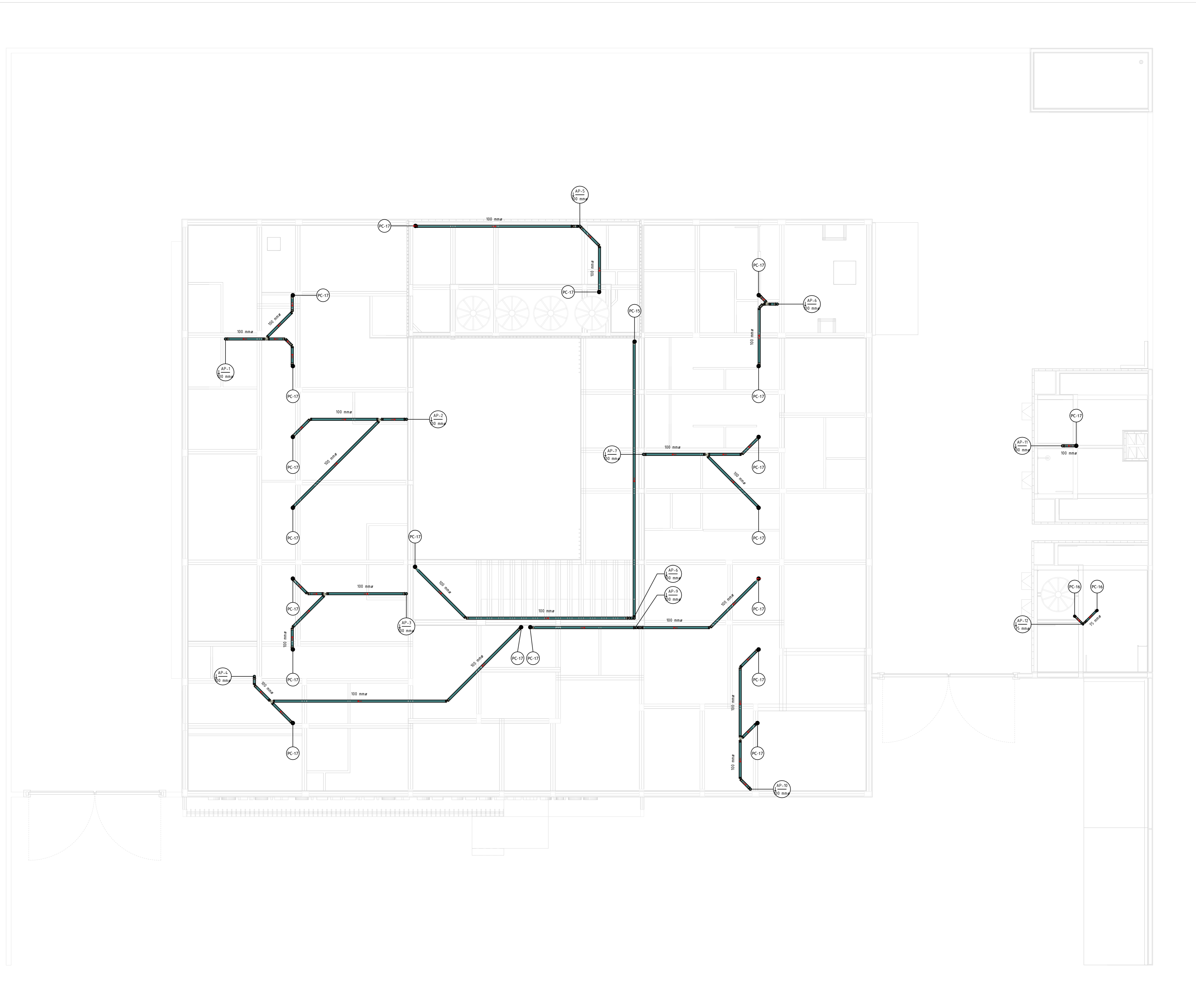
- TUBOS E CONEXÕES DA REDE DE ÁGUA FRIA- PVC SOLDÁVEL CLASSE 15;
- TUBULAÇÕES DE ESGOTO SANITÁRIO- PVC SÉRIE REFORÇADA;
- TUBULAÇÃO DE ÁGUAS PLUVIAIS- PVC SÉRIE REFORÇADA.

OBSERVAÇÕES:

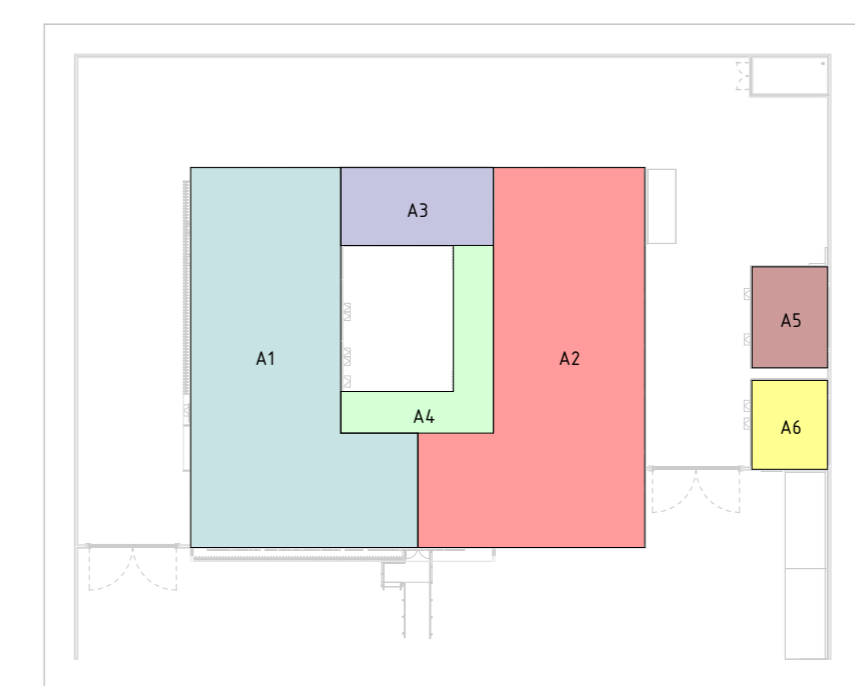
- O PRESENTE PROJETO É UM PROJETO PADRÃO PARA OS COMPLEXOS DA POLÍCIA CIENTÍFICA, OS QUAIS SERÃO CONSTRUÍDOS EM VÁRIOS MUNICÍPIOS DE PERNAMBUCO.
- O PROJETO PADRÃO CONTEMPLA AS INSTALAÇÕES INTERNAS DE CADA UM DOS BLOCOS.
- JÁ AS INSTALAÇÕES EXTERNAS VARIAM EM CADA MUNICÍPIO, PORTANTO, SERÁ NECESSÁRIO A CONSULTA DOS PROJETOS DE IMPLANTAÇÃO DO MUNICÍPIO.
- ALÉM DAS INDICAÇÕES EM PLANTA, DEVEM SER OBSERVADOS OS ITENS DO ESCOPO DE SERVIÇOS.
- OS PONTOS DE DRENOS DOS SPLITS E DRENOS DOS FORCADORES DEVEM SER PROVIDOS DE ISOLAMENTO TÉRMICO COM ESPUMA ELASTOMÉRICA.

NORMAS APLICADAS EM PROJETO:

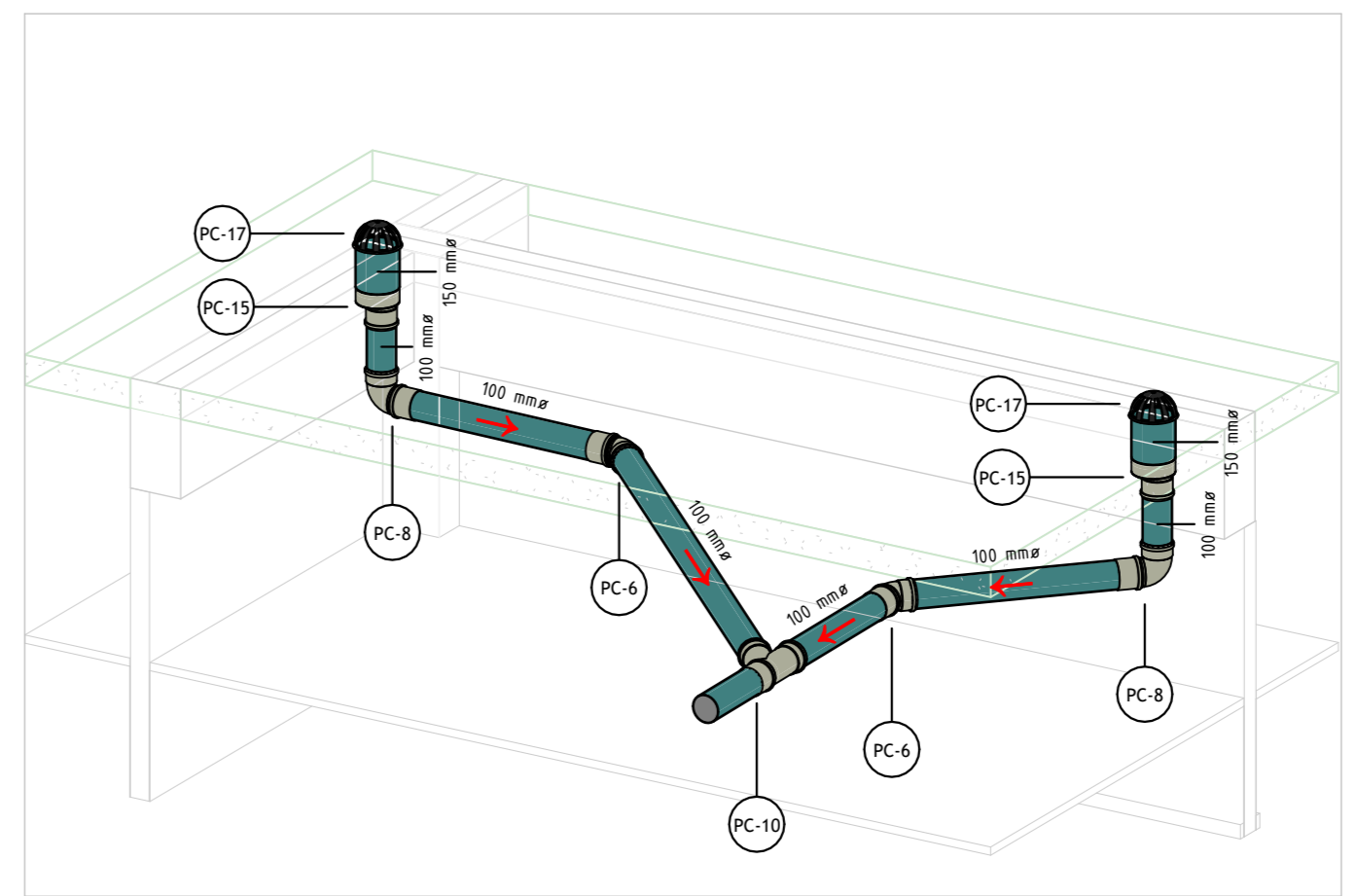
- ABNT NBR 8160/1999 - SISTEMAS PREDIAIS DE ESGOTO SANITÁRIO - PROJETO E EXECUÇÃO;
- ABNT NBR 5626/2020 - SISTEMAS PREDIAIS DE ÁGUA FRIA E QUENTE - PROJETO, EXECUÇÃO, OPERAÇÃO E MANUTENÇÃO;
- ABNT NBR 10864/1989 - INSTALAÇÕES PREDIAIS DE ÁGUAS PLUVIAIS.



PLANTA BAIXA - COBERTA - PLUVIAL
ESCALA 1 : 75



MAPA DE CAPTAÇÃO DA COBERTA
ESCALA 1 : 500



ISOMÉTRICO - CAPTAÇÃO DE ÁGUAS PLUVIAIS
ESCALA

R01	23/04/25	AJUSTE DE ACORDO COM A ARQUITETURA
R00	31/01/25	EMIÇÃO INICIAL - PROJETO BÁSICO
REV	DATA	DESCRIÇÃO

Secretaria de Projetos Estratégicos

GOVERNO DO ESTADO DE PERNAMBUCO
SECRETARIA DE PROJETOS ESTRATÉGICOS DO ESTADO DE PERNAMBUCO

OBJETO: CONSTRUÇÃO DO COMPLEXO DA POLÍCIA CIENTÍFICA, LOCALIZADO NO MUNICÍPIO DE OURICURI - PE

CONTRATANTE: SECRETARIA DE DEFESA SOCIAL
CONTRATADA: SECRETARIA DE PROJETOS ESTRATÉGICOS

LOCALIZAÇÃO: AV. MANOEL IRINEU DE ARAUJO, S/N, CENTRO, OURICURI/PE

PROPRIETÁRIO: RESPONSÁVEL:

SDS - SECRETARIA DE DEFESA SOCIAL
CNPJ: 02.960.04/0001-00
NOME: IRMA CAETANO DE HOLANDA LINS
CAU-PE: A46249-7

PROJETISTAS:

MARIA EZIR R. DE QUEIROZ
REGISTRO: CREA/PE 102243015-3

TIPO DE PROJETO: INSTALAÇÕES HIDROSSANITÁRIAS - PLUVIAL
TIPO DE EXECUÇÃO: EXECUTIVO

PLANTA BAIXA - COBERTA

ESCALA: DATA: CÓPIAÇÃO: Como indicado 23/04/25 GOVPE-SPP-OUR-L00-CPICENT-GER-PE-PLU-P002-R01

2/02R01