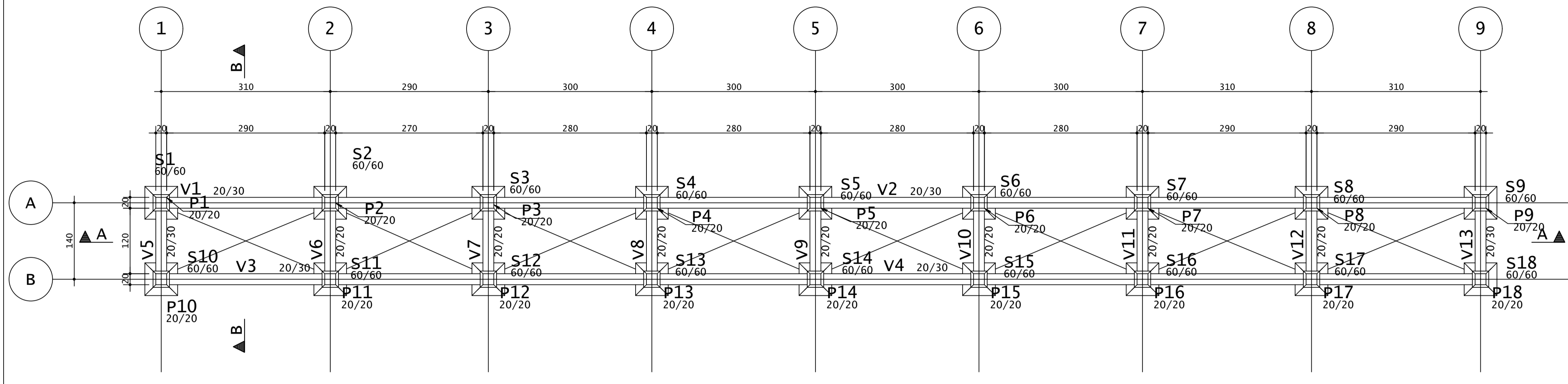


LOCAÇÃO/ FORMA FUNDAÇÃO

ESC: 1/50



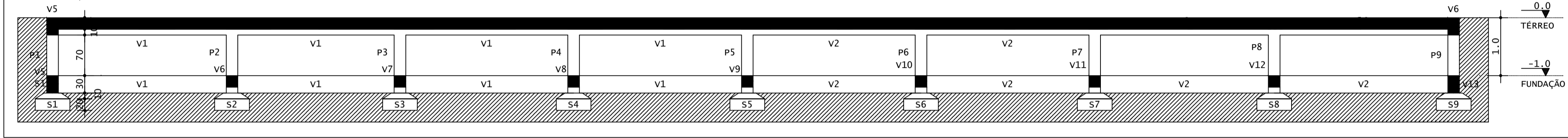
NOTA: OS QUANTITATIVOS DEVEM SER MULTIPLICADOS POR DOIS, POIS O PROJETO SERVE TANTO PARA A EXECUÇÃO DO SUMIDOURO 01 COMO DO SUMIDOURO 02.

FUNDAÇÃO			
Elemento	Formas (m ²)	Volume (m ³)	
Sapatas	8.64	1.97	

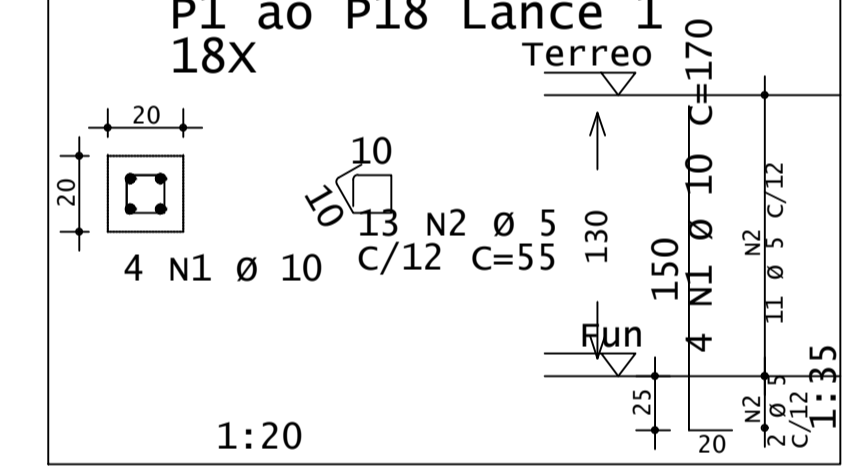
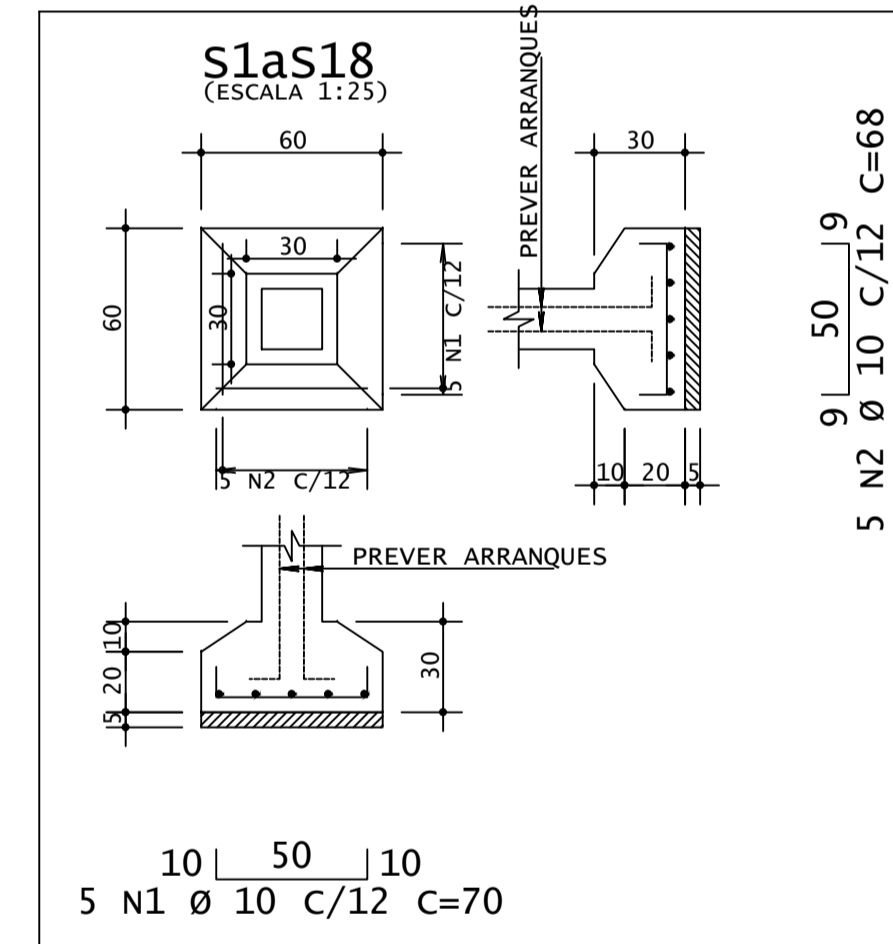
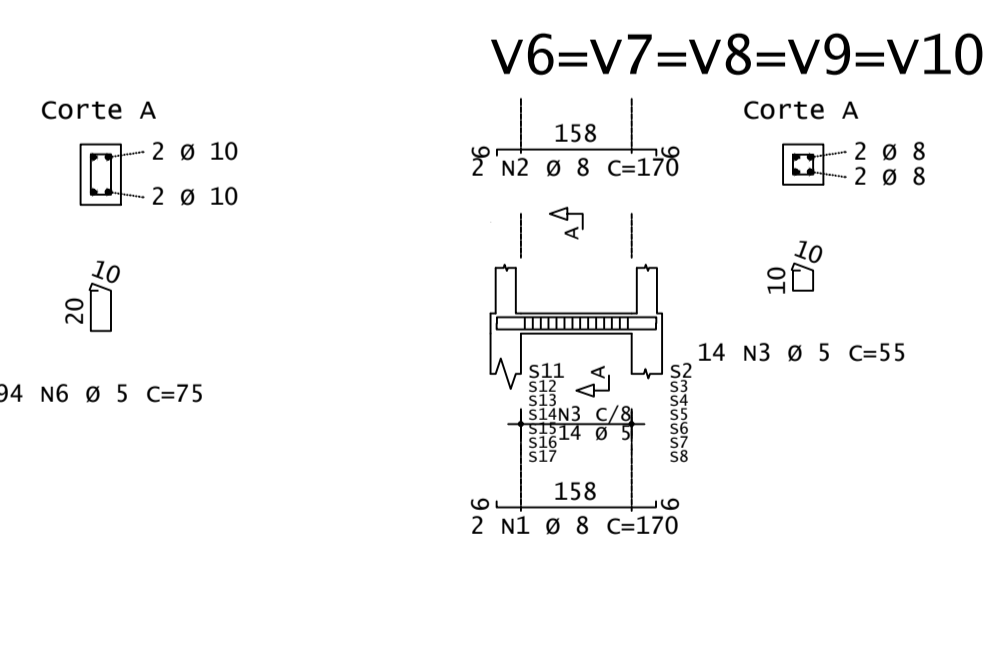
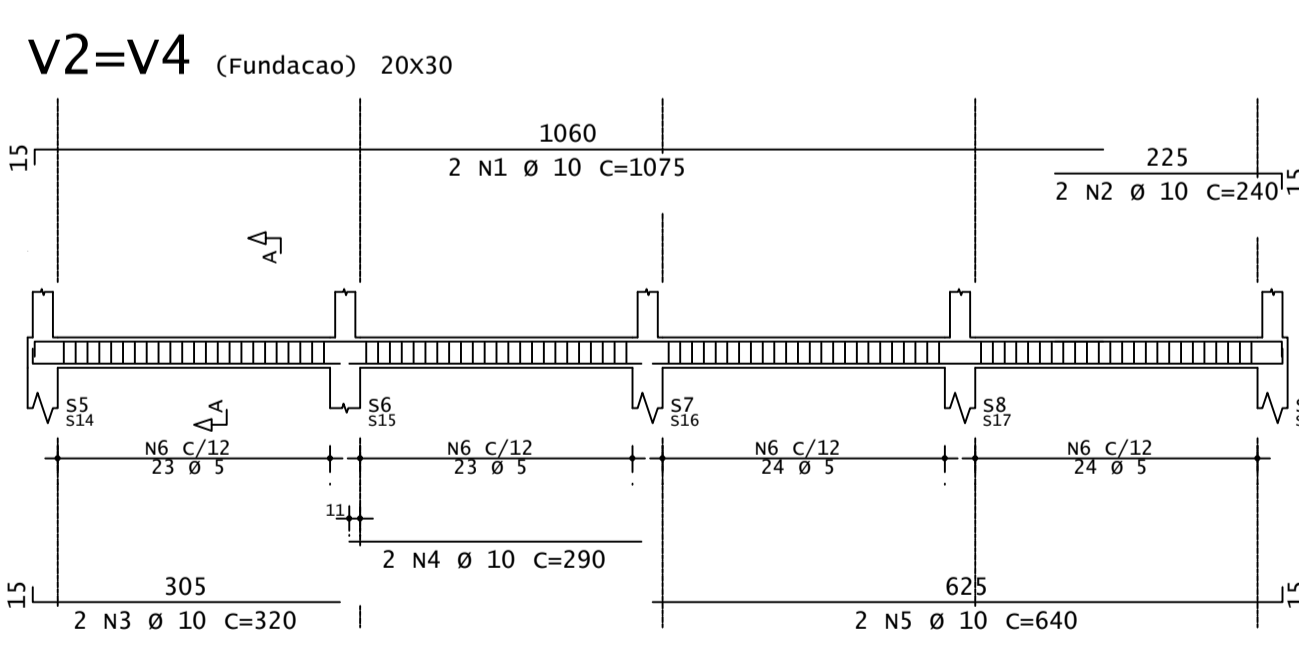
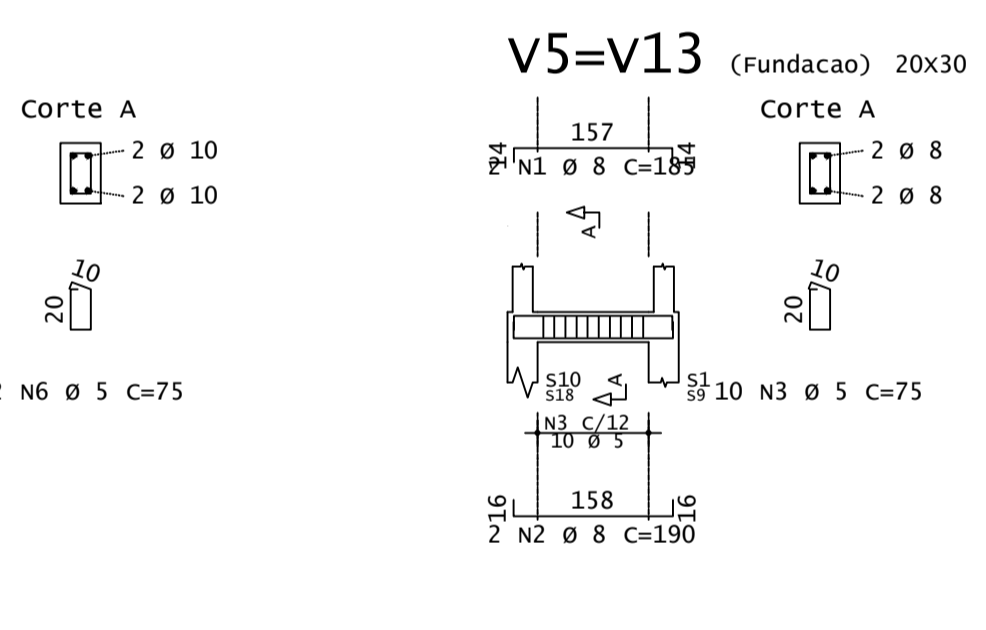
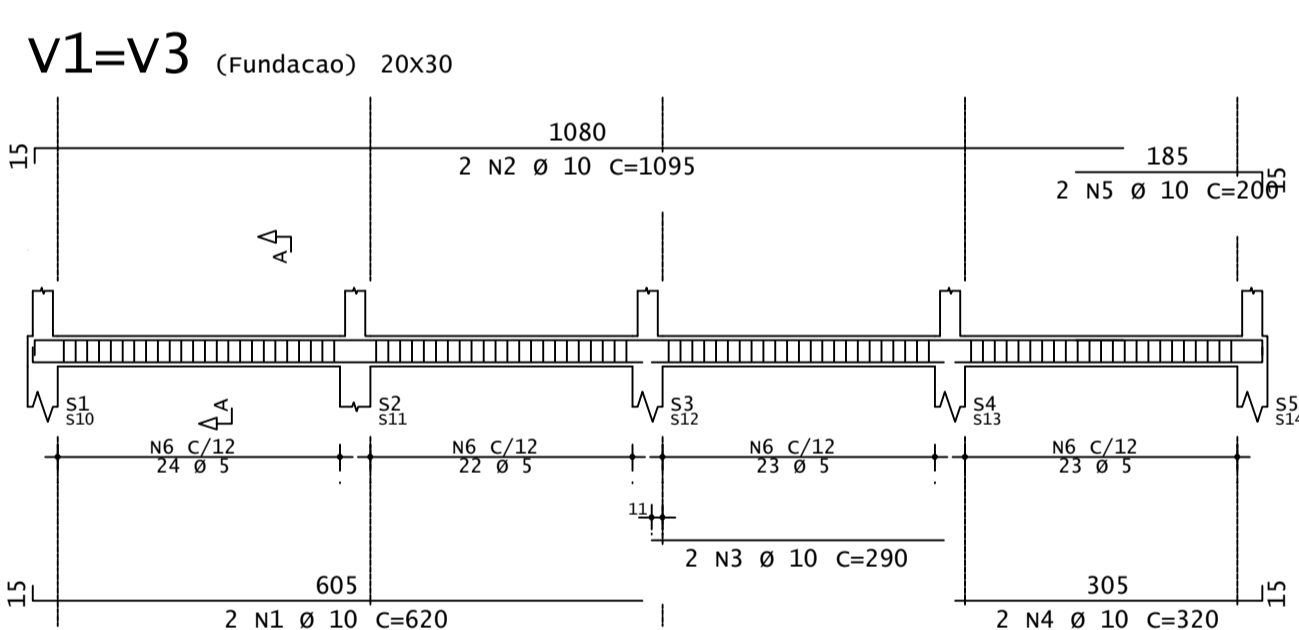
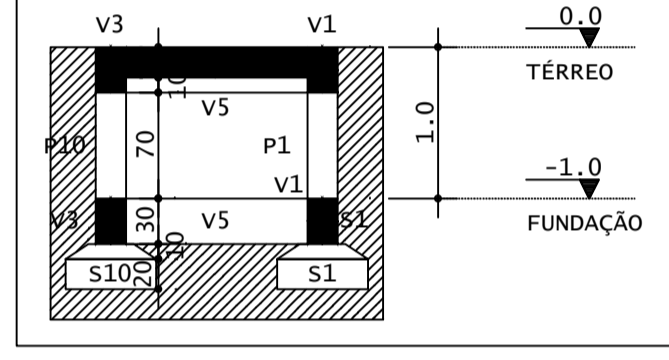
ACO	POS	BIT	QUANT	COMPRIMENTO	UNIT	TOTAL	
		mm		cm	cm		
S1a18 (X18)	S0A	1	10	90	70	6300	
	S0A	2	10	90	68	6120	
P1 ao P18 Lance 1 (X18)	S0A	1	10	72	170	12240	
	S0A	2	5	234	55	12870	
	V1=V3 (X2)	S0A	1	10	4	620	2480
		S0A	2	10	4	1095	4380
		S0A	3	10	4	290	1160
S0A		4	10	4	320	1280	
S0A		5	10	4	200	800	
S0A		6	5	184	75	13800	
V2=V4 (X2)	S0A	1	10	4	1075	4300	
	S0A	2	10	4	240	960	
	S0A	3	10	4	320	1280	
	S0A	4	10	4	390	1476	
	S0A	5	10	4	640	2560	
	S0A	6	5	188	75	14100	
V5=V13 (X2)	S0A	1	8	4	185	740	
	S0A	2	8	4	190	760	
	S0A	3	5	20	75	1500	
V6=V7=V8=V9=V10=V11=V12 (X7)	S0A	1	8	14	170	2380	
	S0A	2	8	14	170	2380	
	S0A	3	5	98	55	5390	

RESUMO DE AÇO			
ACO	BIT	COMPR	PESO
	mm	m	kgf
60A	5	477	73
50A	8	63	25
50A	10	450	278
Peso Total	60A =		73 kgf
Peso Total	50A =		303 kgf

Corte A-A
ESC: 1/50



Corte B-B
ESC: 1/50



Convenção de pilares	
	Pilares que nascem
	Pilares que passam
	Pilares que morrem
	Pilares que mudam a seção

ESCALA DAS VIGAS: 1/75

- A FUNDAÇÃO DEVERÁ SER IMPLANTADA EM TERRENO NATURAL, HOMOGÊNEO E LIVRE DE MATERIAIS ORGÂNICOS, COM TENSÃO ADMISSÍVEL SUPERIOR A 5,0 KG/CM². A PROFUNDIDADE DE IMPLANTAÇÃO PODERÁ VARIAR, DESDE QUE O SOLO ATENDA A RESISTÊNCIA MÍNIMA ESPECIFICADA.
- AS SAPATAS DEVERÃO TER UMA PENETRAÇÃO MÍNIMA DE 20 CM EM SOLO COM A RESISTÊNCIA INDICADA ANTERIORMENTE.
- DEVERÁ SER APLICADA UMA CAMADA DE CONCRETO MAGRO COM ESPESURA MÍNIMA DE 5 CM NA BASE DA SAPATA.
- O COBRIMENTO MÍNIMO DE CONCRETO NAS SAPATAS DEVERÁ SER DE 5 CM, DE MODO A ASSEGURAR A PROTEÇÃO DAS ARMADURAS.
- O CONCRETO UTILIZADO DEVE TER FCK DE 35 MPa.
- A RECOMPACTAÇÃO DO SOLO DEVERÁ SER REALIZADA EM CAMADAS DE NO MÁXIMO 20 CM, SENDO NECESSÁRIO ATINGIR PELO MENOS O NÍVEL NATURAL DO TERRENO.

COBRIMENTOS E RESISTÊNCIA A COMPRESSÃO (fck):

ELEMENTO	SEM CONTATO COM O SOLO	EM CONTATO COM O SOLO	fck
VIGAS	3,0 cm	5,0 cm	45 MPa
LAJES/ESCALADAS	3,0 cm	5,0 cm	40 MPa
PILARES	3,0 cm	5,0 cm	40 MPa
SAPATAS	5,0 cm	5,0 cm	40 MPa
RESERVATÓRIOS	3,0 cm	5,0 cm	40 MPa

CLASSE DE AGRESSIVIDADE AMBIENTAL IV - Moderada
FATOR AÇÃO CIMENTO (acc) = 0,45
DIMENSÃO MÁXIMA DO AGREGADO GRAUADO: 19mm

OS ELEMENTOS EM CONTATO COM O SOLO DEVEM SER IMPERMEABILIZADOS COM TINTA ASFÁLTICA. RESERVATÓRIOS DEVEM SER IMPERMEABILIZADOS INCLUSIVE EM CONTATO COM ÁGUA (COM MANTA ASFÁLTICA E PRIMER ASFÁLTICO COM ESPESURA DE 3 CM).

ORIENTAÇÕES CONSTRUTIVAS:

- NÃO UTILIZAR ALVENARIA DE VEDAÇÃO COMO FORMA PARA OS ELEMENTOS ESTRUTURAIS
- OS COBRIMENTOS ADOTADOS DEVEM SER GARANTIDOS PELO USO DE ESPALHADORES PLÁSTICOS OU PASTELHAS SEM ESPÉCIFICAS DE ARGAMASSA
- UTILIZAR VIGAS E CONTRA-VIGAS NAS ABERTURAS DA ALVENARIA
- O ENCLAVAMENTO DA ALVENARIA DEVE SER ORIENTADO PELO RESPONSÁVEL TÉCNICO DA OBRA, PARA QUE SEJAM EVITADAS CONCENTRAÇÕES DE TENSÃO NOS BLOCOS DE VEDAÇÃO E POSSÍVEIS PATOLOGIAS
- COMPACTAR O SOLO E LANÇAR CAMADA DE PELO MENOS 5 CM DE CONCRETO MAGRO ABaixo DO NÍVEL DE ASENTAMENTO DAS FUNDAÇÕES E VIGAS BALDAQUE, QUANDO FOR O CASO, PARA QUE NÃO HAJA MISTURA ENTRE O SOLO E O CONCRETO ESTRUTURAL DOS ELEMENTOS
- AS FACES DOS ELEMENTOS DE FUNDAÇÃO E ELEMENTOS EM CONTATO COM O SOLO DEVERÃO SER IMPERMEABILIZADOS COM PINTURA ASFÁLTICA
- VERIFIQUE, ANTES DA CONCRETAGEM, TODAS AS PASSAGENS DE TUBULAÇÕES ELÉTRICAS E HIDRÁULICAS
- CANALIZAÇÕES ENRUÍDIDAS VERTICALMENTE NOS PILARES E VIGAS NÃO PODEM OCORRER, SOMENTE SERÃO PERMITIDAS FUNÇÕES QUE RESPEITEM OS ITENS 3.2.2 E 3.3.3 DA NBR 6118
- PROJETO DE ESTRUTURAS DE CONCRETO, COM PREVA ANÁLISE E AUTORIZAÇÃO DO PROJETISTA
- CONFIRME ATENTAMENTE A IMPLANTAÇÃO E MARCAÇÃO DOS EIXOS A FIM DE QUE A OBRA SEJA LOCALADA CORRETAMENTE RESPECTO AO TERRENO
- VERIFIQUE SE HÁ INDICAÇÃO DE CONTRAFLECHA NOS ELEMENTOS E CERTIFIQUE-SE DE QUE A MESMA SEJA EXECUTADA
- RESERVE-SE A UTILIZAÇÃO DE TELA SOLDADA PARA EVITAR FISSURAS NA INTERFICIE ENTRE PAREDE DE ALVENARIA E PILAR, APLICADA COM O ACOMPANHAMENTO DO RESPONSÁVEL TÉCNICO DA OBRA

NOTAS GERAIS:

- PROJETO ELABORADO DE ACORDO COM A NBR 6118 - PROJETO DE ESTRUTURAS DE CONCRETO
- O CONCRETO EMPREGADO NA EXECUÇÃO DAS ESTRUTURAS DEVE CUMPRIR OS REQUISITOS ESTABELECIDOS NA NBR 12688 - CONCRETO DE CIMENTO PORTLAND - PREPARO, CONTROLE, RECEBIMENTO E ACEITAÇÃO
- A EXECUÇÃO DA OBRA, ASSIM COMO A CURA E A DEFORMAÇÃO DO CONCRETO, DEVE SEGUIR A NORMA NBR 1653 - EXECUÇÃO DE ESTRUTURAS DE CONCRETO, E NECESSÁRIO O ACOMPANHAMENTO DE PROFISSIONAL HABILITADO E A EXECUÇÃO DA ESTRUTURA E DE RESPONSABILIDADE DA CONSTRUTORA
- OS QUANTITATIVOS DE CONCRETO, FORMA E AÇO DEVEM SER CONFIRMADOS PELO RESPONSÁVEL TÉCNICO DA OBRA
- NÍVEL DO PROJETO EM CENTÍMETROS
- COTAS DO PROJETO EM CENTÍMETROS
- A COTA PREVALECE SOBRE A ESCALA

DEFINIÇÃO:

- FACES LATERAIS: 3 DIAS APÓS A CONCRETAGEM
- FACES INFERIORES, DEIXANDO PONTALETES DE ESCORAMENTO: 14 DIAS APÓS A CONCRETAGEM
- FACES INFERIORES SEM PONTALETES DE ESCORAMENTO: 28 DIAS APÓS A CONCRETAGEM
- NOS BALANÇOS, A RETRADA DAS ESCORAS DEVERÁ SER REALIZADA DA PONTA PARA O APÓIO
- E DE RESPONSABILIDADE DA CONSTRUTORA O PROJETO DE ESCORAMENTO E CERRAMENTO

R1	10/06/2025	ADIÇÃO DO QUANTITATIVO DE FORMAS E CONCRETO
R0	03/04/2025	EMIÇÃO INICIAL
REV	DATA	DESCRIÇÃO

SECRETARIA de Projetos Estratégicos

GOVERNO DO ESTADO DE PERNAMBUCO
SECRETARIA DE PROJETOS ESTRATÉGICOS DO ESTADO DE PERNAMBUCO

OBJETO: CONSTRUÇÃO DO COMPLEXO DA POLÍCIA CIENTÍFICA, LOCALIZADO NO MUNICÍPIO DE OURICURI - PE

CONTRATANTE: SECRETARIA DE DEFESA SOCIAL - SDS
CONTRATADA: SECRETARIA DE PROJETOS ESTRATÉGICOS - SEPE

LOCALIZAÇÃO: AV. MANOEL IRINEU DE ARAUJO S/N, CENTRO, OURICURI/PE

PROPRIETÁRIO: RESPONSÁVEL:

SECRETARIA DE DEFESA SOCIAL - SDS
NOME: IRMA CAETANO DE HOLANDA LINS
CAU-PE: A462497

PROJETISTAS:

ENG. JONAS IAGO MEDEIROS DIAS
CREA-PE: 22391030

DISCIPLINA: PROJETO ESTRUTURAL
CONTÉUDO: SUMIDOURO 01 E SUMIDOURO 02 - PARTE 01

ETAPA: PROJETO EXECUTIVO
PRANCHA: 1 / 2 R1

ESCALA: INDICADA
DATA: 10/06/25
CODIFICAÇÃO: GOVPE-SP-OUR-L00-CPICIENT-SUM-PE-EST-P001-R1