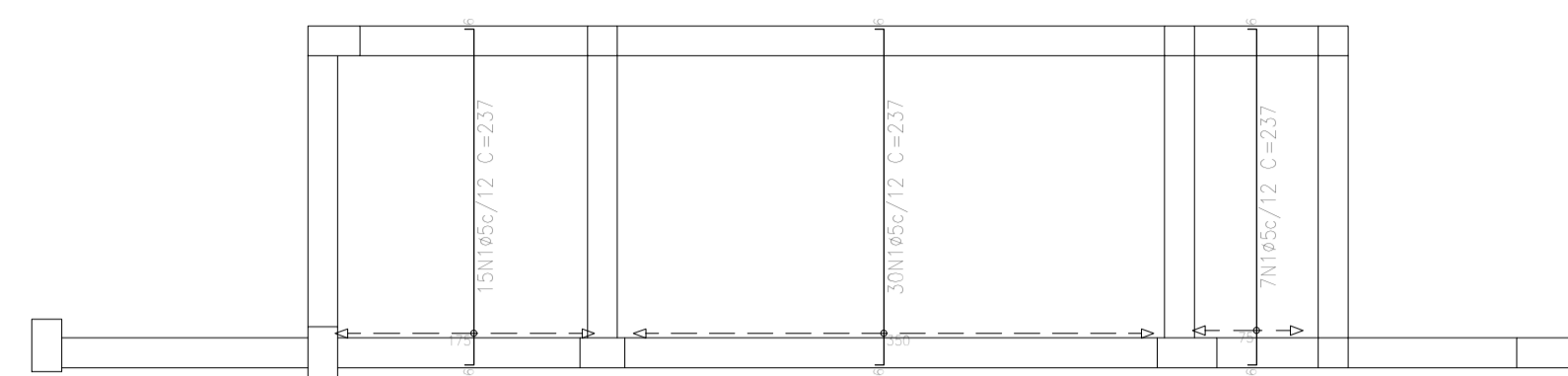


Elemento	Pos.	Diam. (mm)	Q.	Doç. (cm)	Rela. (cm)	Doç. (cm)	Comp. (cm)	Total (cm)	CA-50 (kg)	CA-60 (kg)
Armadura transversal inferior	1	Ø5	52	6	225	6	237	12324	19,3	19,3
Totais:									0,0	19,3
Ø5:									0,0	19,3
Total:									0,0	19,3

Resumo Aço CAIXA D'ÁGUA	Comp. total (m)	Peso (kg)
Armadura transversal inferior	Ø5	123,2
CA-60		19

Totais de características de lajes maciças (Grupo 6)  
 Altura: 11,0 cm  
 Recobrimento geométrico superior: 3,0 cm  
 Recobrimento geométrico inferior: 3,0 cm  
 Recobrimento mecânico superior: 3,0 cm  
 Recobrimento mecânico inferior: 3,0 cm

CAIXA D'ÁGUA  
 Armadura transversal inferior  
 Concreto: C35, em geral  
 CA-50 e CA-60  
 Escala: 1:50



RO	03/04/2025	EMIÇÃO INICIAL
REV	DATA	DESCRIÇÃO
<b>GOVERNO DO ESTADO DE PERNAMBUCO</b> SECRETARIA DE PROJETOS ESTRATÉGICOS DO ESTADO DE PERNAMBUCO		
<b>OBJETO:</b> CONSTRUÇÃO DO COMPLEXO DA POLÍCIA CIENTÍFICA, LOCALIZADO NO MUNICÍPIO DE OURICURI - PE		
<b>CONTRATANTE:</b> SECRETARIA DE DEFESA SOCIAL - SDS		<b>CONTRATADA:</b> SECRETARIA DE PROJETOS ESTRATÉGICOS - SEPE
<b>LOCALIZAÇÃO:</b> AV. MANOEL IRINEU DE ARAUJO S/N, CENTRO, OURICURI/PE		
<b>PROPRIETÁRIO:</b> SECRETARIA DE DEFESA SOCIAL - SDS		<b>RESPONSÁVEL:</b> NOME: IRMA CAETANO DE HOLANDA LINS CAU-PE: A462497
<b>PROJETISTAS:</b> ENG. DAVID HARRISON ARRUDA DE MOURA SILVA CREA-PE: 1819592413		
<b>DISCIPLINA:</b> PROJETO ESTRUTURAL		<b>ETAPA:</b> PROJETO EXECUTIVO
<b>CONTEÚDO:</b> ARMADURA TRANSVERSAL INFERIOR CAIXA D'ÁGUA - EDI. PRINCIPAL		<b>PRANCHA:</b> 7 / 16 RO
<b>ESCALA:</b> INDICADA	<b>DATA:</b> 03/04/25	<b>COORDENAÇÃO:</b> GOVPE-SPP-OUR-L00-CPICENT-PRI-PE-ELA-P007-RO