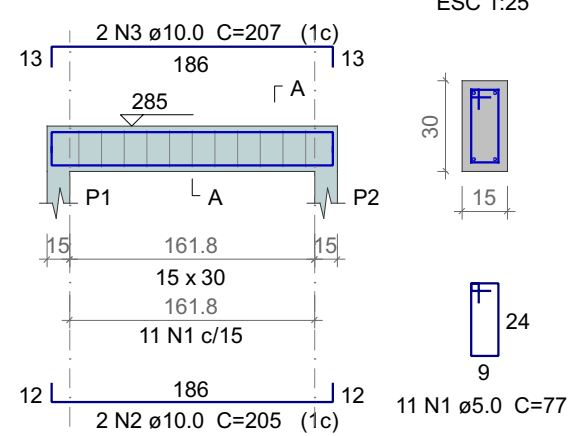
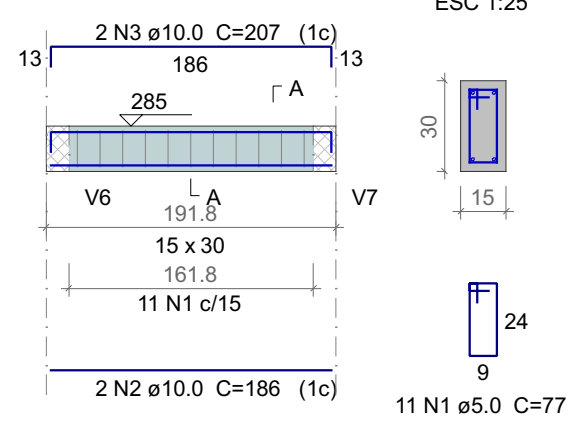


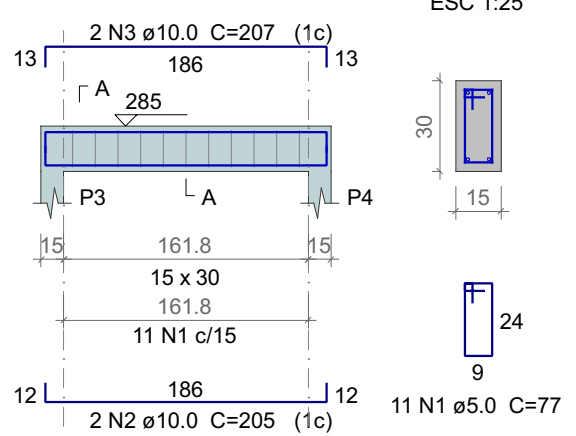
V1 (15 x 30)
ESC 1:50



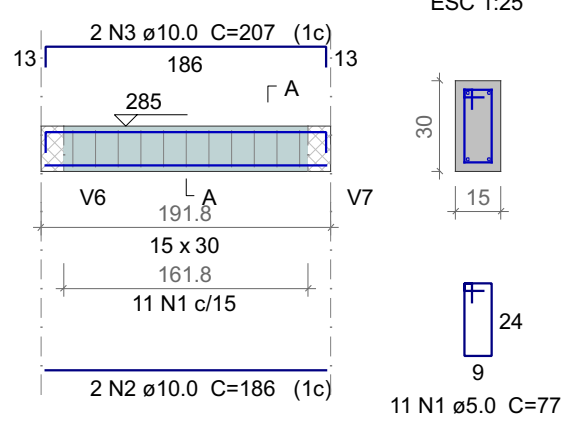
V2 (15 x 30)
ESC 1:50



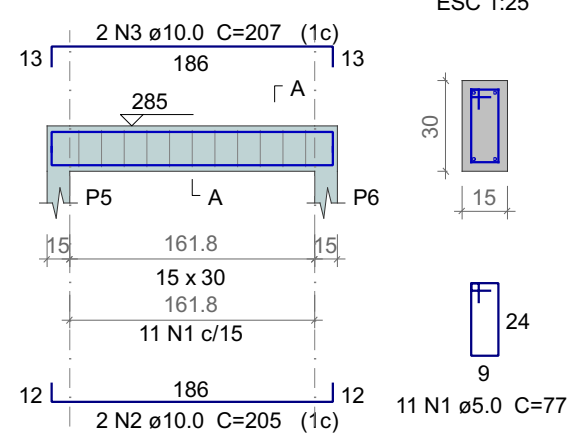
V3 (15 x 30)
ESC 1:50



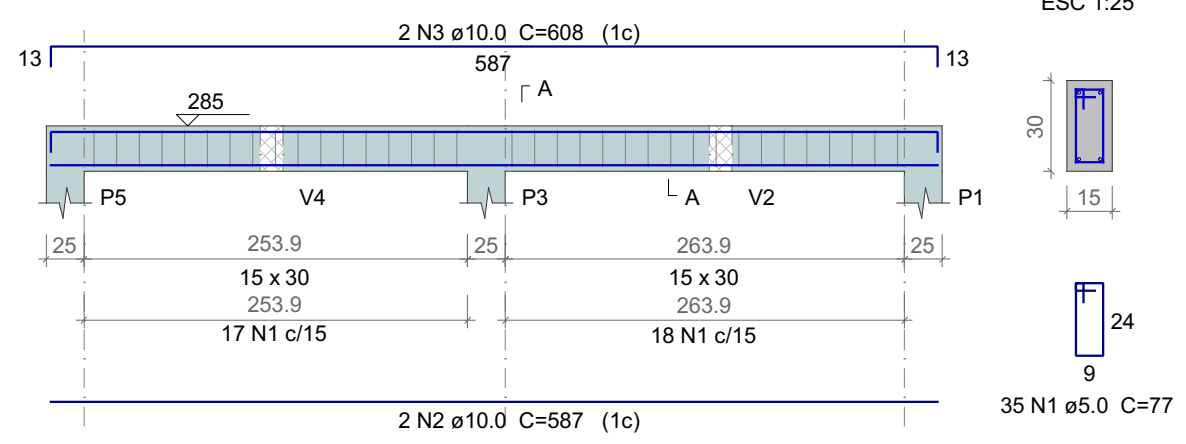
V4 (15 x 30)
ESC 1:50



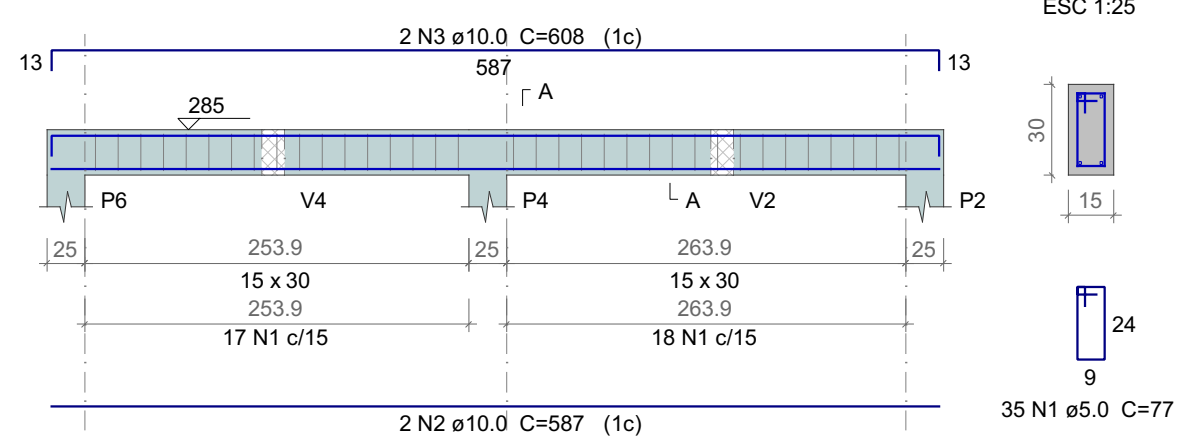
V5 (15 x 30)
ESC 1:50



V6 (15 x 30)
ESC 1:50



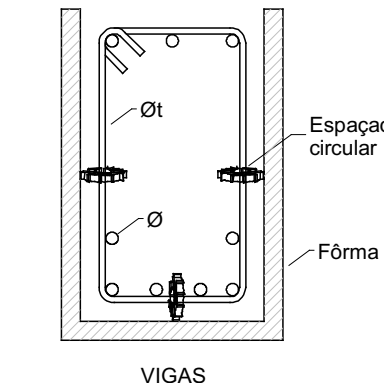
V7 (15 x 30)
ESC 1:50



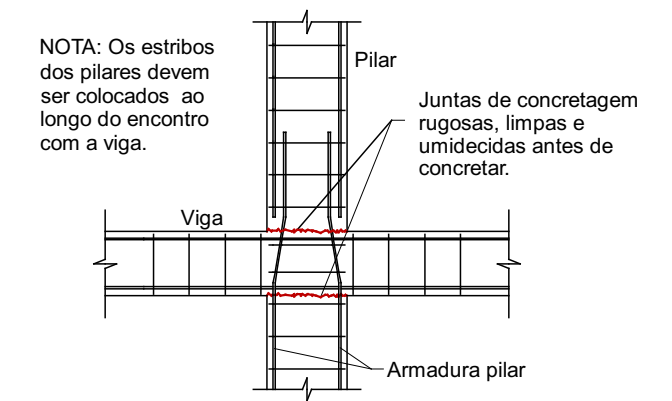
LEGENDas:

Legenda das barras		Conversão de barras	
○	Barra que nasce	Polegadas	Milímetros
○	Barra que passa	3/16	5.0
○	Barra que morre	1/4	6.3
		5/16	8.0
		3/8	10.0
		1/2	12.5
		5/8	16.0

DETALHE DOS ESPAÇADORES:



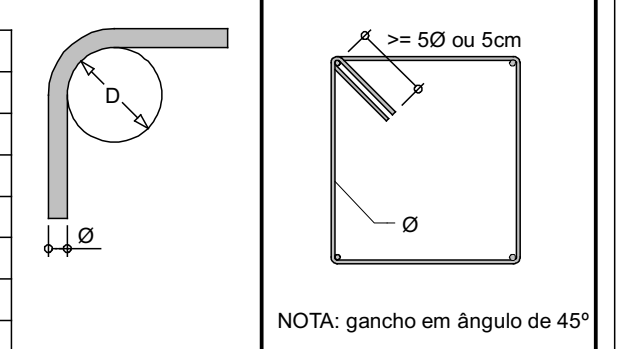
DETALHE DA LIGAÇÃO PILAR-VIGA:



DIÂMETRO MÍNIMO DOS PINOS DE DOBRAMENTO DAS BARRAS:

ESTRIBOS		BARRAS DE TRAÇÃO	
Ø (mm)	D (mm)	Ø (mm)	D (mm)
5.0	15.0	5.0	30.0
6.3	18.9	6.3	31.5
8.0	24.0	8.0	40.0
10.0	30.0	10.0	50.0
12.5	62.5	12.5	62.5
16.0	80.0	16.0	80.0
>= 20.0	8xØ	>= 20.0	8xØ

GANCHO DOS ESTRIBOS:



Relação do aço

ELEMENTO	AÇO	N	DIAM (mm)	QUANT	C.UNIT (cm)	C.TOTAL (cm)
V1	CA60	1	5.0	11	77	847
	CA50	2	10.0	2	205	410
	CA50	3	10.0	2	207	414
V2	CA60	1	5.0	11	77	847
	CA50	2	10.0	2	186	372
	CA50	3	10.0	2	207	414
V3	CA60	1	5.0	11	77	847
	CA50	2	10.0	2	205	410
	CA50	3	10.0	2	207	414
V4	CA60	1	5.0	11	77	847
	CA50	2	10.0	2	186	372
	CA50	3	10.0	2	207	414
V5	CA60	1	5.0	11	77	847
	CA50	2	10.0	2	205	410
	CA50	3	10.0	2	207	414
V6	CA60	1	5.0	35	77	2695
	CA50	2	10.0	2	587	1174
	CA50	3	10.0	2	608	1216
V7	CA60	1	5.0	35	77	2695
	CA50	2	10.0	2	587	1174
	CA50	3	10.0	2	608	1216

Resumo do aço

AÇO	DIAM (mm)	C.TOTAL (m)	QUANT (Barras)	PESO (kg)
CA50	10.0	88.3	8	54.4
CA60	5.0	96.3	-	14.8
PESO TOTAL (kg)				
CA50	54.4			
CA60	14.8			

Volume de concreto (C-35) = 0.84 m³
Área de forma = 14.06 m²

R0	19/05/2025	EMISSÃO INICIAL
REV	DATA	DESCRIÇÃO

Secretaria de Projetos Estratégicos

GOVERNO DO ESTADO DE PERNAMBUCO
SECRETARIA DE PROJETOS ESTRATÉGICOS DO ESTADO DE PERNAMBUCO

OBJETO: CONSTRUÇÃO DO COMPLEXO DA POLÍCIA CIENTÍFICA, LOCALIZADO NO MUNICÍPIO DE OURICURI - PE

CONTRATANTE: SDS	CONTRATADA: SEPE	ETAPA: PROJETO EXECUTIVO
------------------	------------------	--------------------------

LOCALIZAÇÃO: AV. MANOEL IRINEU DE ARAUJO S/N, CENTRO, OURICURI/PE

PROPRIETÁRIO: SDS	RESPONSÁVEL:
-------------------	--------------

SECRETARIA DE DEFESA SOCIAL - SDS

NOME: IRMA CAETANO DE HOLANDA LINS
CAU-PE: A462497

PROJETISTA:

ENG. DAVID HARRISON ARRUDA DE MOURA SILVA
CREA-PE: 1819592413

DISCIPLINA: PROJETO ESTRUTURAL

CONTÉUDO: VIGAS (ARMAÇÃO) DO PAV. COBERTA - CASA DE LIXO	PRANCHA: 5 / 6 R0
ESCALA: DATA: 19/05/2025 CODIFICAÇÃO: GOVEPE-SPP-OUR-L00-CPICIENT-LIX-PE-EST-P005-R0	