

CORES	TIPOS DE SISTEMA - ÁGUA FRIA
	ALIMENTADOR PREDAL
	RECALQUE
	SUÇÃO
	DISTRIBUIÇÃO
	VENTILAÇÃO E BYPASS
	APROVEITAMENTO PLUVIAL
	ÁGUA QUENTE - DISTRIBUIÇÃO

**NOTAS GERAIS**

1. PARA VERIFICAR AS INTERLIGAÇÕES ENTRE CAIXAS, INDICAÇÕES DE NÍVEIS E DESTINO FINAL DE ESGOTO, CONSULTAR A PLANTA DE IMPLANTAÇÃO DE CADA RÍGIDO.
2. OS NÍVEIS DAS TUBULAÇÕES TÊM COMO REFERÊNCIA OS NÍVEIS INDICADOS NO PROJETO DE ARQUITETURA.
3. AS FIXAÇÕES DAS TUBULAÇÕES DEVERÃO ESTAR SEMPRE O MAIS PRÓXIMO POSSÍVEL DAS PAREDES DE DRENAGEM.
4. TODAS AS TUBULAÇÕES DEVERÃO SER TESTADAS ANTES DE CONCLUÍDOS OS SERVIÇOS DE ALVENARIA E COLOCAÇÃO DOS REVESTIMENTOS, DE FORMA A CORRIGIR OS DEFEITOS QUE FOREM ENCONTRADOS.
5. TODOS OS PONTOS DE UTILIZAÇÃO DEVERÃO SER PLUGADOS PARA A EXECUÇÃO DOS TESTES E EVITAR DANOS AS ROSCAS DAS CONEXÕES, SEM COMO ENTUPIMENTOS.
6. TODAS AS INDICAÇÕES DE DIÂMETROS DAS TUBULAÇÕES EM MM.

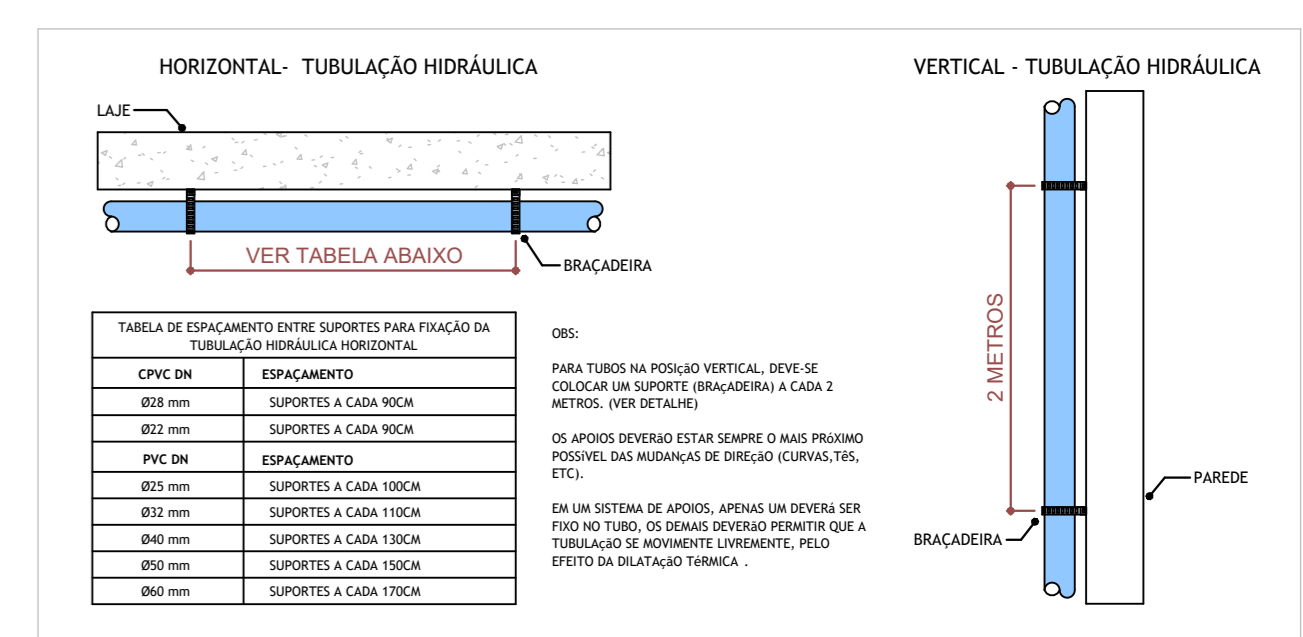
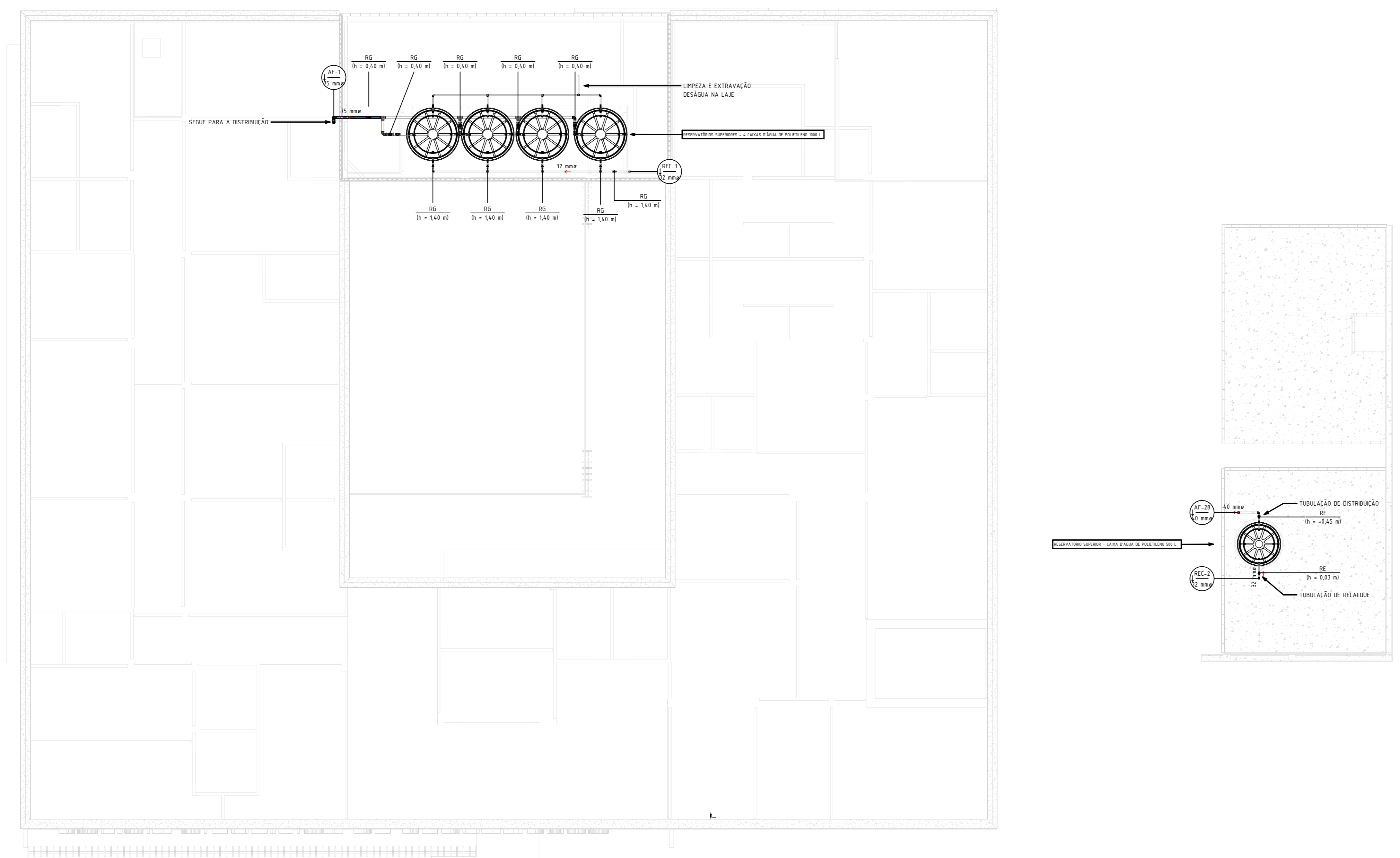
- MATERIAIS ADOPTADOS:**
1. TUBOS E CONEXÕES DA REDE DE ÁGUA FRIA- PVC SOLDÁVEL CLASSE 15;
  2. TUBULAÇÕES DE ESGOTO SANITÁRIO: PVC SÉRIE REFORÇADA;
  3. TUBULAÇÃO DE ÁGUAS PLUVIAIS: PVC SÉRIE REFORÇADA.

- OBSERVAÇÕES:**
1. O PRESENTE PROJETO É UM PROJETO PADRÃO PARA OS COMPLEXOS DA POLÍCIA CIENTÍFICA, OS QUAIS SERÃO CONSTRUÍDOS EM VÁRIOS MUNICÍPIOS DE PERNAMBUCO.
  2. O PROJETO PADRÃO CONTEMPLA AS INSTALAÇÕES INTERNAS DE CADA UM DOS BLOCOS.
  3. JÁ AS INSTALAÇÕES EXTERNAS VARIAM EM CADA MUNICÍPIO. PORTANTO, SERÁ NECESSÁRIO A CONSULTA DOS PROJETOS DE IMPLANTAÇÃO DO MUNICÍPIO.
  4. ALÉM DAS INDICAÇÕES EM PLANTA, DEVEM SER OBSERVADOS OS ITENS DO ESCOPO DE SERVIÇOS.
  5. OS PONTOS DE DRENOS DOS SPLITS E DRENOS DOS FORÇADORES DEVEM SER PROVIDOS DE ISOLAMENTO TÉRMICO COM ESPUMA ELASTOMÉRICA.

- NORMAS APLICADAS EM PROJETO:**
- ABNT NBR 8160/1999 - SISTEMAS PREDIAIS DE ESGOTO SANITÁRIO - PROJETO E EXECUÇÃO, OPERAÇÃO E MANUTENÇÃO;
  - ABNT NBR 10844/1989 - INSTALAÇÕES PREDIAIS DE ÁGUAS PLUVIAIS.

**NOTAS - HIDRÁULICA**

1. BITOLA MÍNIMA DE SUB-RAMAL 825mm;
  2. AS UNIDES, NO CASO DAS CONEXÕES SOLDÁVEIS, DEVEM SER EXECUTADAS COM ADESIVO PARA PVC RÍGIDO;
  3. OS PONTOS DE UTILIZAÇÃO SERÃO CONECTADOS COM CONEXÕES EM PVC COM BUCHA DE LATÃO.
  4. A LOCAÇÃO DO RAMAL DE ALIMENTAÇÃO PREDIAL, REFERENTE A ENTRADA DE ÁGUA DA CONCESSIONÁRIA, IRÁ VARIAR DE ACORDO COM A CIDADE DE IMPLANTAÇÃO DESSE PROJETO.
  5. NO RESERVATÓRIO INFERIOR DEVE SER UTILIZADA UMA BOIA DE NÍVEL AUTOMÁTICA ELÉTRICA PARA CONTROLE DO NÍVEL DE ÁGUA DESTA RESERVATÓRIO E PROTEÇÃO DA MOTOBOMBA, NÃO PERMITINDO QUE ELA TRABALHE SEM ÁGUA.
- VER LOCAÇÃO E ESPECIFICAÇÕES DO RESERVATÓRIO INFERIOR E DO SISTEMA DE RECALQUE NA PRANCHA DE IMPLANTAÇÃO DE CADA MUNICÍPIO.



PLANTA BAIXA - COBERTA - ÁGUA FRIA  
ESCALA 1 : 75

DETALHE - FIXAÇÃO DE TUBULAÇÃO HIDRÁULICA  
SEM ESCALA

R01	23/04/25	AJUSTE DE ACORDO COM A ARQUITETURA
R00	31/01/25	EMISSÃO INICIAL
REV	DATA	DESCRIÇÃO

Secretaria de Projetos Estratégicos

GOVERNO DO ESTADO DE PERNAMBUCO  
SECRETARIA DE PROJETOS ESTRATÉGICOS DO ESTADO DE PERNAMBUCO

OBJETO: CONSTRUÇÃO DO COMPLEXO DA POLÍCIA CIENTÍFICA, LOCALIZADO NO MUNICÍPIO DE GARANHUNS - PE

CONTRATANTE: SECRETARIA DE DEFESA SOCIAL  
CONTRATADA: SECRETARIA DE PROJETOS ESTRATÉGICOS

LOCALIZAÇÃO: PE-177 - Severiano Moraes Filho, Garanhuns - PE

PROPRIETÁRIO: SECRETARIA DE DEFESA SOCIAL  
RESPONSÁVEL TÉCNICO: IRMA CAETANO DE HOLANDA LINS

SDS - SECRETARIA DE DEFESA SOCIAL  
CNPJ: 02.960.04/0001-00  
NOME: IRMA CAETANO DE HOLANDA LINS  
CAU-PE: A46249-7

PROJETISTAS: MARIA EZIR R. DE QUEIROZ  
CREA-PE: 92243015-3

INSTALAÇÕES HIDROSSANITÁRIAS - ÁGUA FRIA

PLANTA BAIXA - COBERTA

ESCALA: Como indicado  
DATA: 02/08/2021  
CORTE/VERSÃO: GOVPE-SPP-GUS-L00-CPICENT-GER-PE-IND-P002-R01

02/08/2021