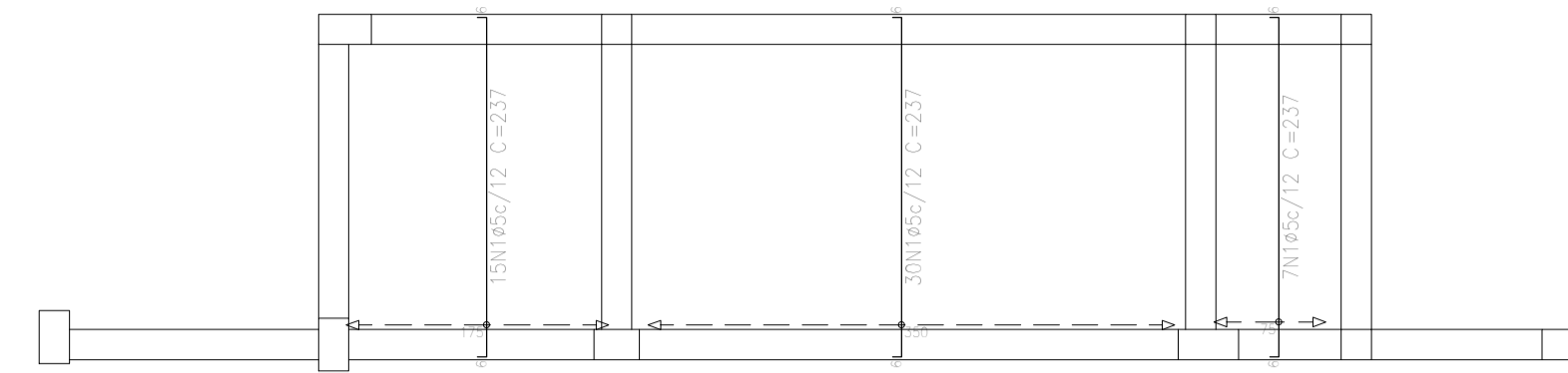


Elemento	Pos.	Diam. (cm)	Q.	Doç. (cm)	Rele. (cm)	Doç. (cm)	Comp. (cm)	Total (cm)	CA-50 (kg)	CA-60 (kg)
Armadura transversal inferior	1	Ø5	52	Ø	225	Ø	237	12324	19,3	19,3
Totais:									0,0	19,3
Totais:									0,0	19,3

Resumo Aço CAIXA D'ÁGUA Armadura transversal inferior	Comp. total (m)	Peso (kg)	
CA-60	Ø5	123,2	19

CAIXA D'ÁGUA
Armadura transversal inferior
Concreto: C-35, em geral
CA-50 + CA-60
Escala: 1:50

Tabela de características de lajes maciças (Grupo B)
Esp. 13,0 cm
Recobrimento geométrico superior: 3,0 cm
Recobrimento geométrico inferior: 3,0 cm
Recobrimento mecânico superior: 3,0 cm
Recobrimento mecânico inferior: 3,0 cm



REV	DATA	EMISSÃO INICIAL	DESCRIÇÃO

Secretaria de Projetos Estratégicos

GOVERNO DO ESTADO DE PERNAMBUCO
SECRETARIA DE PROJETOS ESTRATÉGICOS DO ESTADO DE PERNAMBUCO

ESTADO DE PERNAMBUCO

OBJETO: CONSTRUÇÃO DO COMPLEXO DA POLÍCIA CIENTÍFICA, LOCALIZADO NO MUNICÍPIO DE GARANHUNS - PE

CONTRATANTE: SECRETARIA DE DEFESA SOCIAL - SDS PE-177, SEVERIANO MORAES FILHO S/N, GARANHUNS/PE	CONTRATADA: SECRETARIA DE PROJETOS ESTRATÉGICOS - SEPE
PROPRIETÁRIO:	RESPONSÁVEL:
SECRETARIA DE DEFESA SOCIAL - SDS	NOME: IRMA CAETANO DE HOLANDA LINS CAU-PE: A462497
PROJETISTAS:	
ENG. DAVID HARRISON ARRUDA DE MOURA SILVA <small>CREA-PE: 18195924/3</small>	
DISCIPLINA: PROJETO ESTRUTURAL	ETAPA: PROJETO EXECUTIVO
CONTEÚDO: ARMAÇÃO TRANSVERSAL INFERIOR CAIXA D'ÁGUA - EDIFICAÇÃO PRINCIPAL	PRANCHA:
ESCALA: INDICADA	DATA: 03/04/25
CODIFICAÇÃO: GOVPE-SPP-GUS-L00-CPICIENT-PRI-PE-ELA-P007-R0	