

TAG	TIPO	CAPACIDADE (BTU/h)	COMPRES.	CICLO DE REFRIGERAÇÃO	VAZÃO REFRIGERANTE (m³/h)	QUANTIDADE (UND)	P.F.	PESO (kg)
UE-01	UNIDADE EVAPORADORA SPLIT	48.000	CONVENCIONAL	L.L. 3/8" L.S. 1,1/4"	2000	01	F=141-604 160W-220V	16,4
UC-01	UNIDADE CONDENSADORA	48.000	CONVENCIONAL	L.L. 3/8" L.S. 1,1/4"	2000	01	F=141-604 160W-220V	16,4
UE-02	UNIDADE EVAPORADORA SPLIT	24.000	INVERTER	L.L. 1/2" L.S. 1/4"	1080	05	F=141-604 160W-220V	16,4
UC-02	UNIDADE CONDENSADORA	24.000	INVERTER	L.L. 1/2" L.S. 1/4"	1080	05	F=141-604 160W-220V	16,4
UE-03	UNIDADE EVAPORADORA SPLIT	18.000	INVERTER	L.L. 1/2" L.S. 1/4"	810	02	F=141-604 160W-220V	16,4
UC-03	UNIDADE CONDENSADORA	18.000	INVERTER	L.L. 1/2" L.S. 1/4"	810	02	F=141-604 160W-220V	16,4
UE-04	UNIDADE EVAPORADORA SPLIT	12.000	INVERTER	L.L. 1/2" L.S. 1/4"	650	06	F=141-604 160W-220V	16,4
UC-04	UNIDADE CONDENSADORA	12.000	INVERTER	L.L. 1/2" L.S. 1/4"	650	06	F=141-604 160W-220V	16,4
UE-05	UNIDADE EVAPORADORA SPLIT	9.000	INVERTER	L.L. 3/8" L.S. 1/4"	520	04	F=141-604 160W-220V	16,4
UC-05	UNIDADE CONDENSADORA	9.000	INVERTER	L.L. 3/8" L.S. 1/4"	520	04	F=141-604 160W-220V	16,4

TAG	QUANT.	DIMENSÃO	DESCRIÇÃO
OR-01	04 UN	250x125	GRELHA DE INSUFAMENTO EM ALUMINIO ANODIZADO, COM ALETAS HORIZONTAIS MÓVEIS, COM REGISTRO DE LAMINAS CONDENSANTES. REF. MODELO V47-AG DA TRONQ OU EQUIVALENTE
OR-02	05 UN	250x125	GRELHA DE INSUFAMENTO EM ALUMINIO ANODIZADO, COM ALETAS HORIZONTAIS MÓVEIS, COM REGISTRO DE LAMINAS CONDENSANTES. REF. MODELO V47-AG DA TRONQ OU EQUIVALENTE
AVD-01	04 UN	385x130	VENEZIANA EM ALUMINIO ANODIZADO PARA INSTALAÇÃO EXTERNA, COM TELA PLÁSTICA INTERNA. REF. MODELO ARO DA TRONQ OU EQUIVALENTE

TAG	TIPO	VAZÃO (m³/s)	POTÊNCIA DO MOTOR	QUANTIDADE (UND)	NÍVEL DE RUÍDO (dBA)	NÍVEL DE FILTRAGEM	PRESSÃO DIFERENCIAL (mmHg)	P.F.	PESO (kg)
CV-01	CAIXA DE VENTILAÇÃO	344	160 W	01	58	G4	63	F=141-604 160W-220V	16
CV-02	CAIXA DE VENTILAÇÃO	304	75 W	02	53	G4	37	F=141-604 75W-220V	10
EX-01	EXAUSTOR	248	77 W	01	38	-	35	F=141-604 77W-220V	3,0
RN-01	SPLITVENT	83	17 W	08	-	G4	25	F=141-604 17W-220V	3,0

ITEM	DESCRIÇÃO
UE-XX/UC-XX	UNIDADE EVAPORADORA/UNIDADE CONDENSADORA SPLIT
OR-XX	GRELHA - NOVO A INSTALAR
AVD-XX	VENEZIANA EXTERNA - NOVO A INSTALAR
CV-XX	CAIXA DE VENTILAÇÃO
EX-XX	EXAUSTOR
RN-XX	SPLITVENT

OBSERVAÇÕES

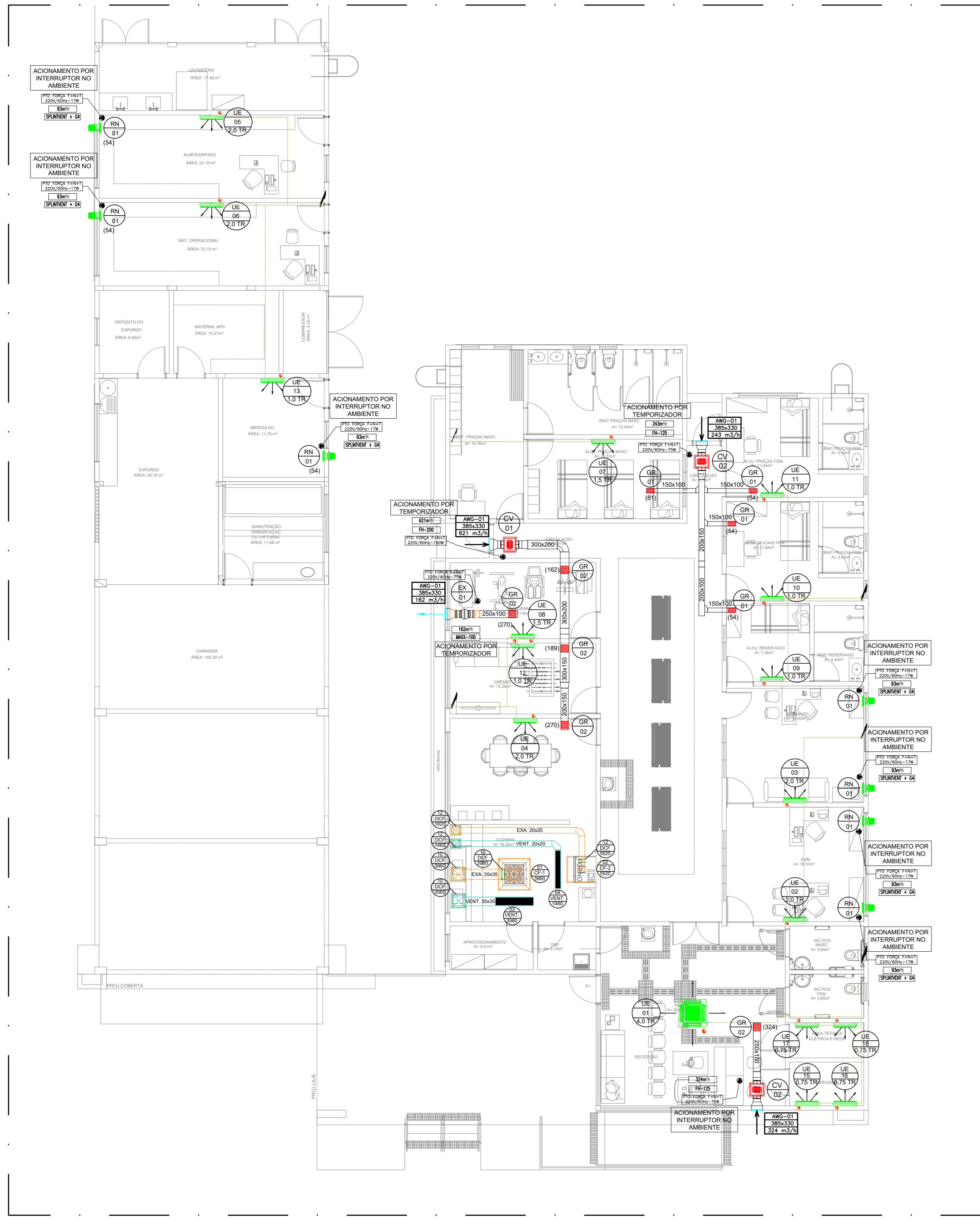
- As unidades deverão ser instaladas sobre calços amortecedores, adequados ao tipo de carga.
- A empresa instaladora deverá verificar junto ao fornecedor dos equipamentos se as especificações de tensão, potência e condensadores estão de acordo com o manual fornecido pelo fabricante.
- O dimensionamento das linhas frigoríficas e das interligações elétricas deverá ser realizado pela empresa instaladora conforme as orientações do fabricante dos equipamentos, com o uso de tabelas de dimensionamento (tabelas de dimensionamento), pesos e medidas dos unidades.
- As tubulações frigoríficas instaladas ao tempo deverão ser revestidas por proteção térmica em alumínio anodizado de espessura de 0,5mm ou superior equivalente, de modo a garantir a impermeabilidade das tubulações e evitar a condensação de umidade.
- Os equipamentos de ar condicionado selecionados foram splits convencionais, fabricante escolhido pelo cliente, portanto, não há garantia de que os equipamentos de outros fabricantes de equipamentos deverão ser confirmados com o manual técnico do mesmo todas as informações necessárias para instalação.
- O posicionamento definitivo dos equipamentos splits (evaporadores e condensadores) deverá ser observado e verificado na obra.
- Deverão ser providenciados todos os materiais e acessórios necessários nas paredes, piso, forro e estruturas por onde passarem as tubulações frigoríficas.

TUBULAÇÃO	COMPRIMENTO LINEAR (m)	QUANTIDADE (kg)
3/8"	70	1,20
1/2"	30	0,50
5/8"	180	2,70
1"	180	2,70

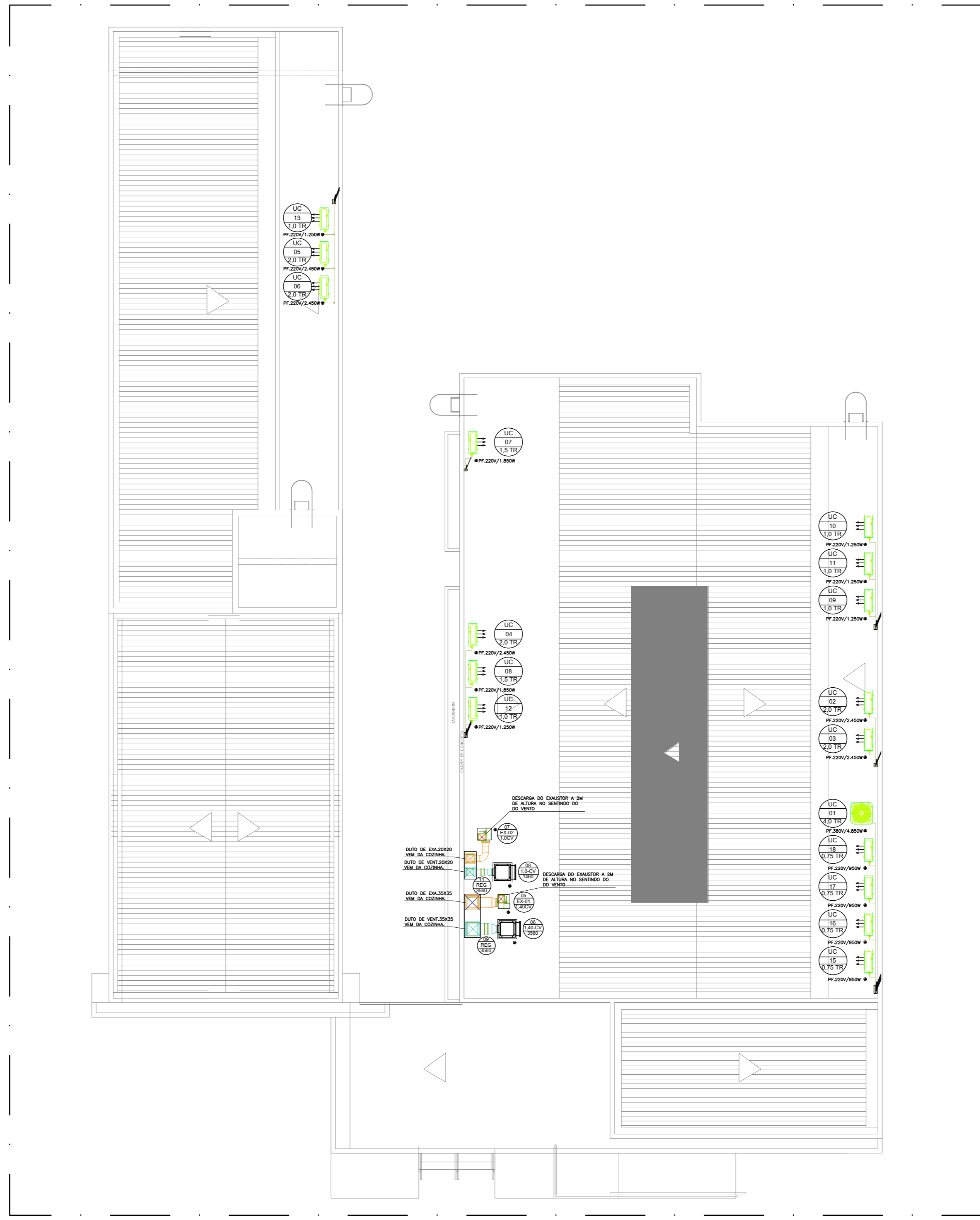
TUBULAÇÃO	QUANTIDADE (kg)
3/8"	1,20
1/2"	0,50
5/8"	2,70
1"	2,70

DIÂMETRO	QUANTIDADE (m)
ATE 30 cm	# 26
DE 31 a 75 cm	# 24
DE 76 a 140 cm	# 22
DE 141 a 210 cm	# 20
DE 211 a 300 cm	# 18

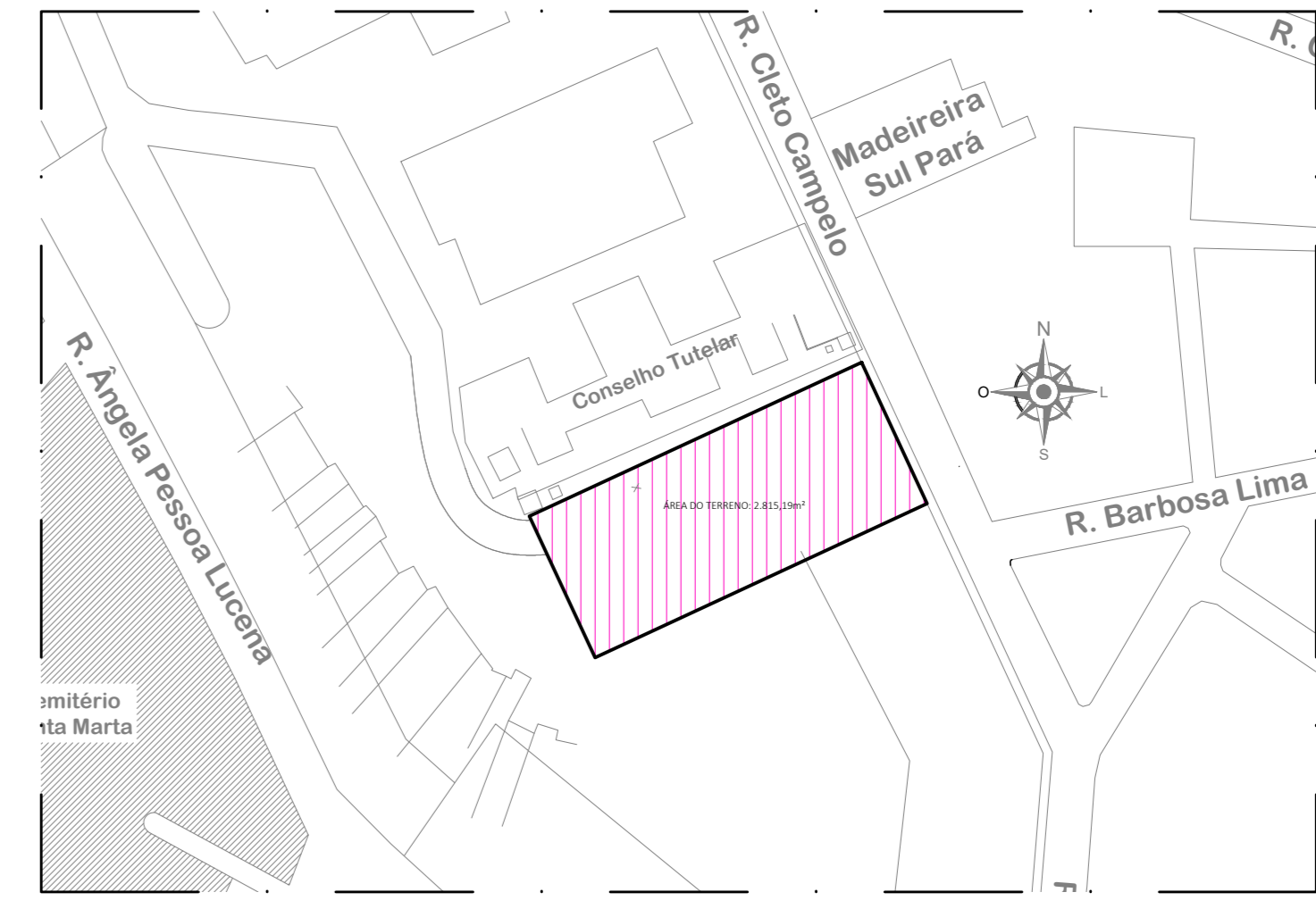
ITEM	ESPECIFICAÇÕES DOS EQUIPAMENTOS	QUANT.
UE 01	MARCA/MODELO: UNIDADE EVAPORADORA SPLIT CAPACIDADE NOM. ALIMENTAÇÃO ELET. CASSETE 48.000 BTU/h 220V/1F/60Hz	01
UC 01	MARCA/MODELO: UNIDADE CONDENSADORA CAPACIDADE NOM. ALIMENTAÇÃO ELET. VERTICAL 48.000 BTU/h 220V/1F/60Hz	01
UE 02	MARCA/MODELO: UNIDADE EVAPORADORA SPLIT CAPACIDADE NOM. ALIMENTAÇÃO ELET. FURAL 24.000 BTU/h 220V/1F/60Hz	05
UC 02	MARCA/MODELO: UNIDADE CONDENSADORA CAPACIDADE NOM. ALIMENTAÇÃO ELET. HORIZONTAL 24.000 BTU/h 220V/1F/60Hz	05
UE 03	MARCA/MODELO: UNIDADE EVAPORADORA SPLIT CAPACIDADE NOM. ALIMENTAÇÃO ELET. FURAL 18.000 BTU/h 220V/1F/60Hz	02
UC 03	MARCA/MODELO: UNIDADE CONDENSADORA CAPACIDADE NOM. ALIMENTAÇÃO ELET. HORIZONTAL 18.000 BTU/h 220V/1F/60Hz	02
UE 04	MARCA/MODELO: UNIDADE EVAPORADORA SPLIT CAPACIDADE NOM. ALIMENTAÇÃO ELET. FURAL 12.000 BTU/h 220V/1F/60Hz	06
UC 04	MARCA/MODELO: UNIDADE CONDENSADORA CAPACIDADE NOM. ALIMENTAÇÃO ELET. HORIZONTAL 12.000 BTU/h 220V/1F/60Hz	06
UE 05	MARCA/MODELO: UNIDADE EVAPORADORA SPLIT CAPACIDADE NOM. ALIMENTAÇÃO ELET. FURAL 9.000 BTU/h 220V/1F/60Hz	04
UC 05	MARCA/MODELO: UNIDADE CONDENSADORA CAPACIDADE NOM. ALIMENTAÇÃO ELET. HORIZONTAL 9.000 BTU/h 220V/1F/60Hz	04



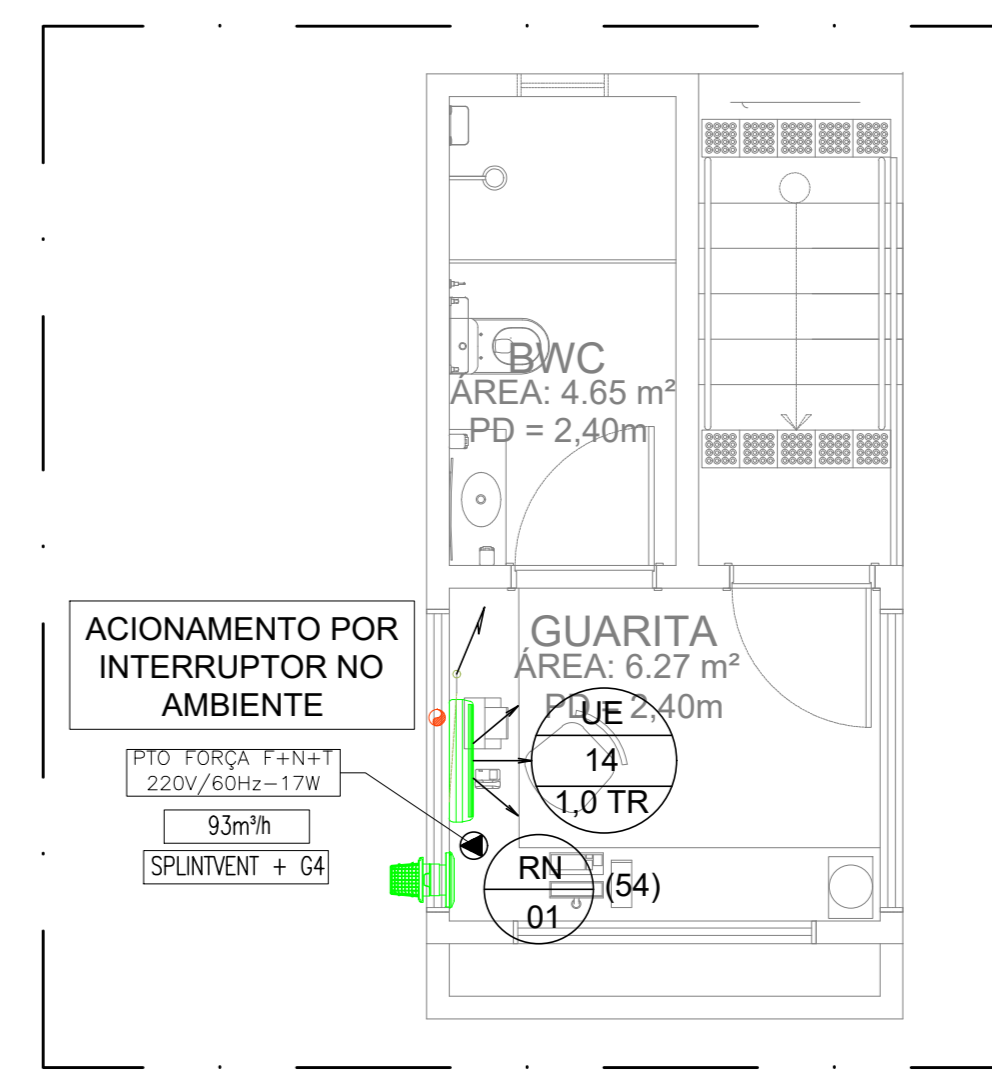
01 PLANTA BAIXA PRÉDIO PRINCIPAL PAV. TÉRREO ESC. 1/100



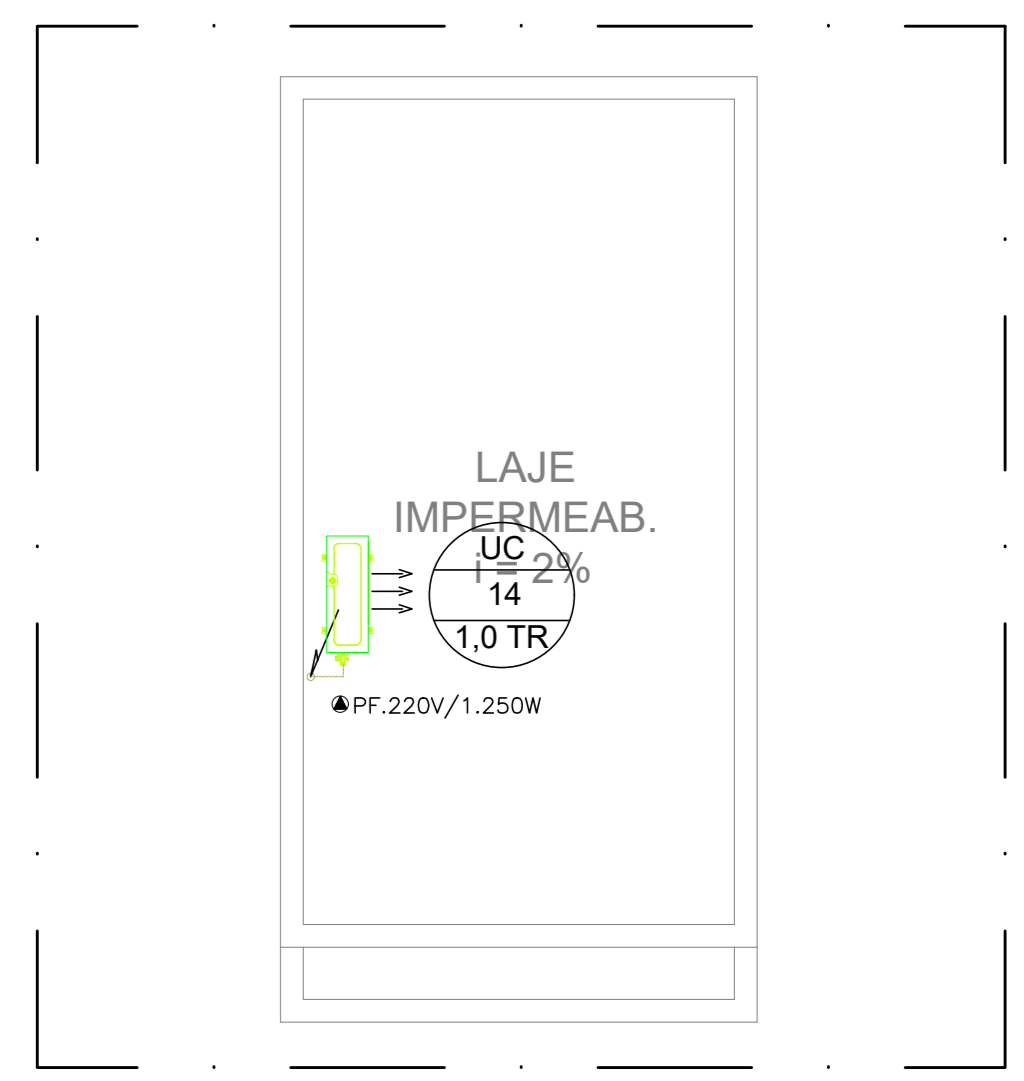
02 PLANTA BAIXA PRÉDIO PRINCIPAL COBERTA ESC. 1/100



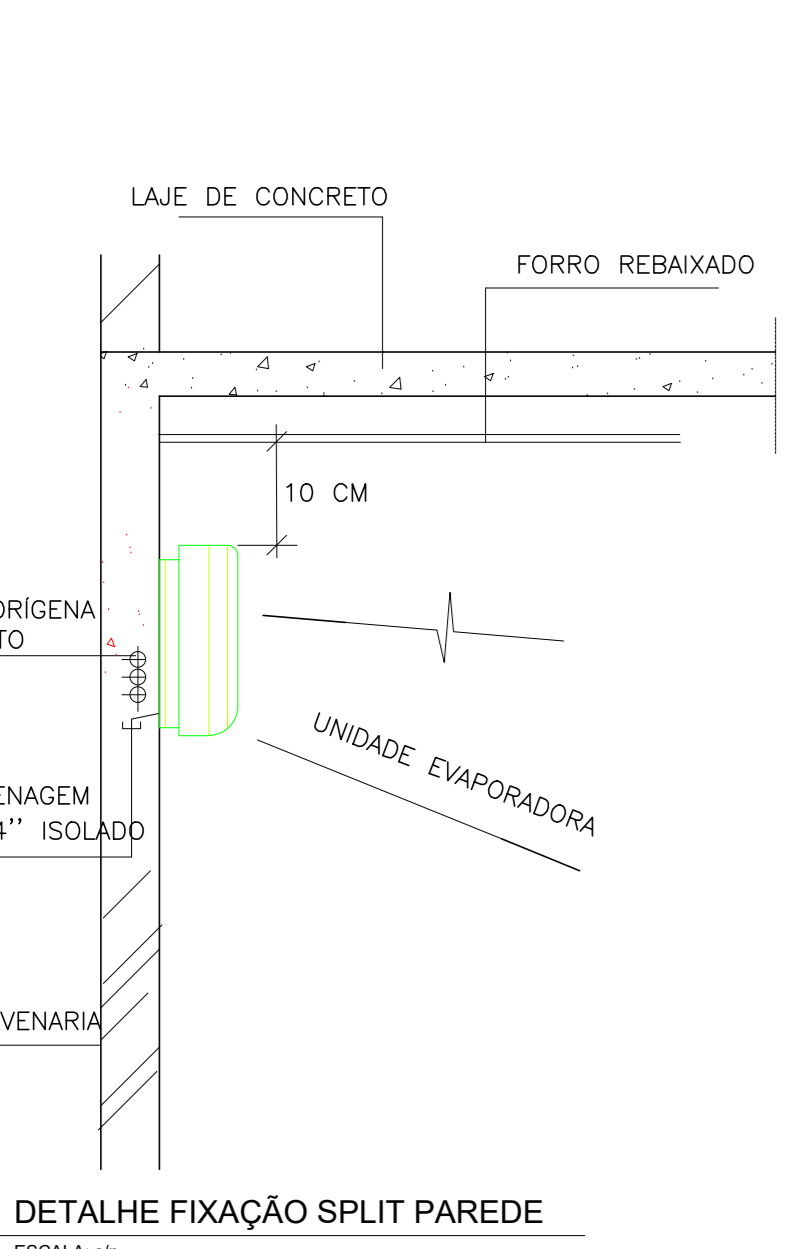
05 PLANTA DE SITUAÇÃO ESC. 1/1500



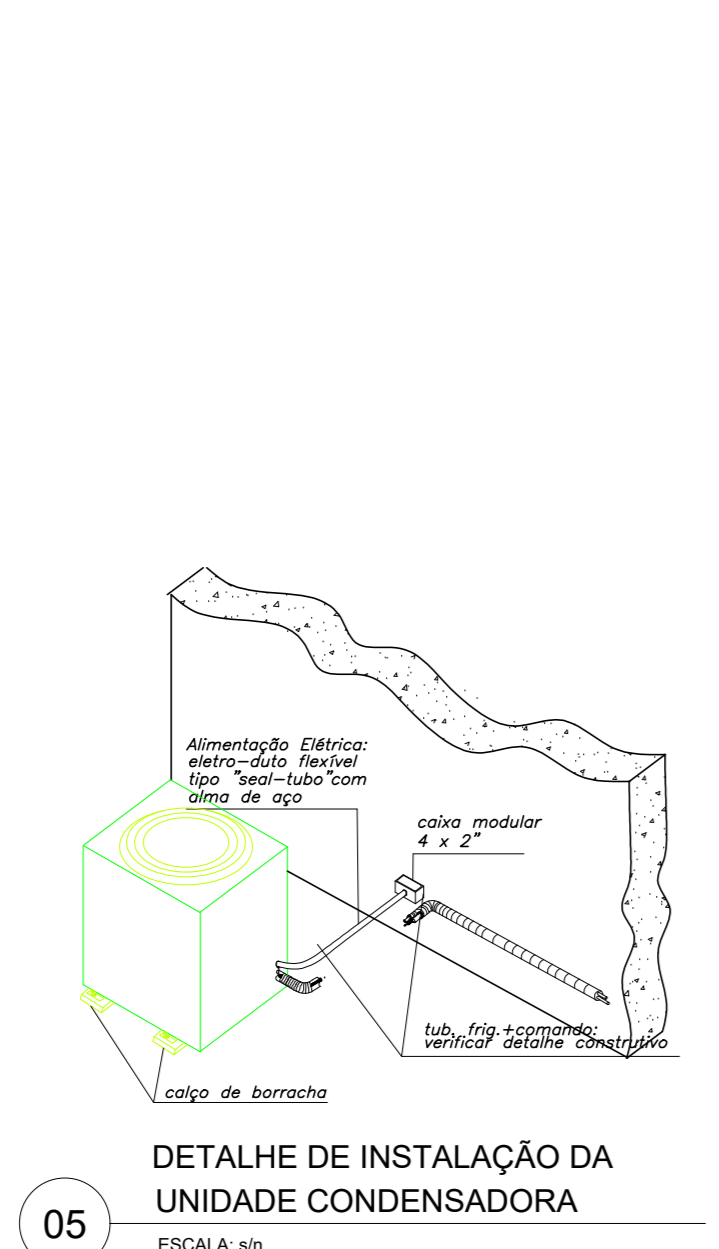
03 PLANTA BAIXA GUARITA ESC. 1/50



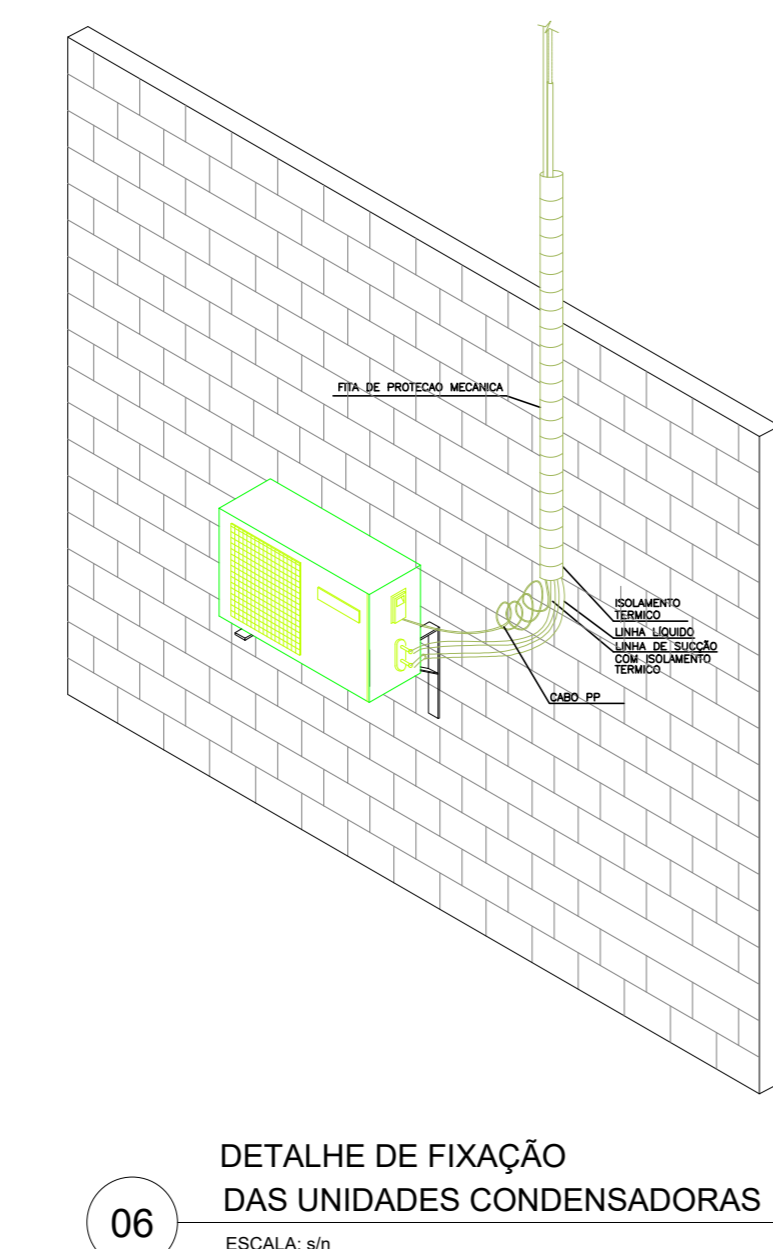
04 PLANTA BAIXA GUARITA COBERTA ESC. 1/50



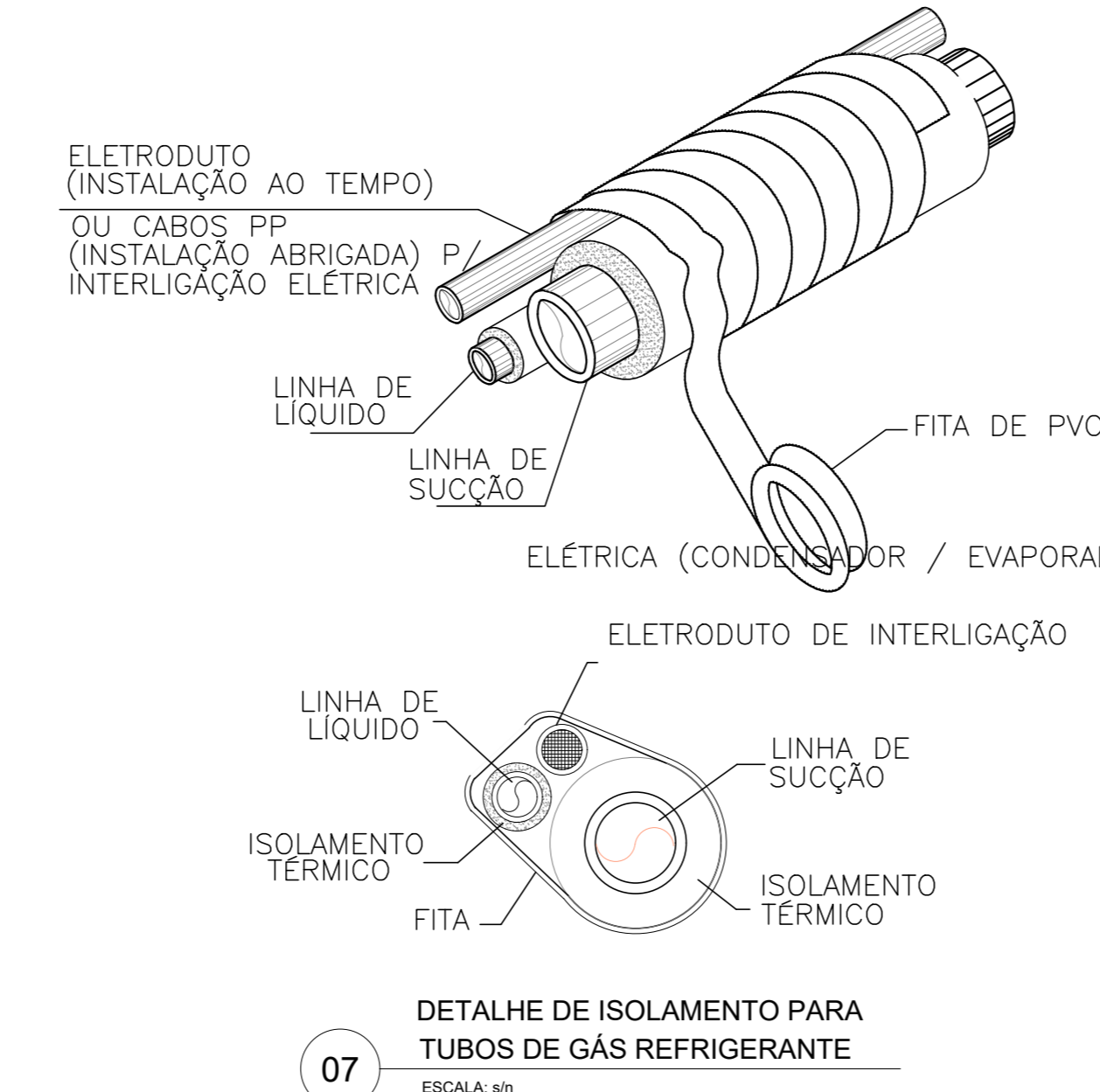
04 DETALHE FIXAÇÃO SPLIT PAREDE ESCALA: 1/4



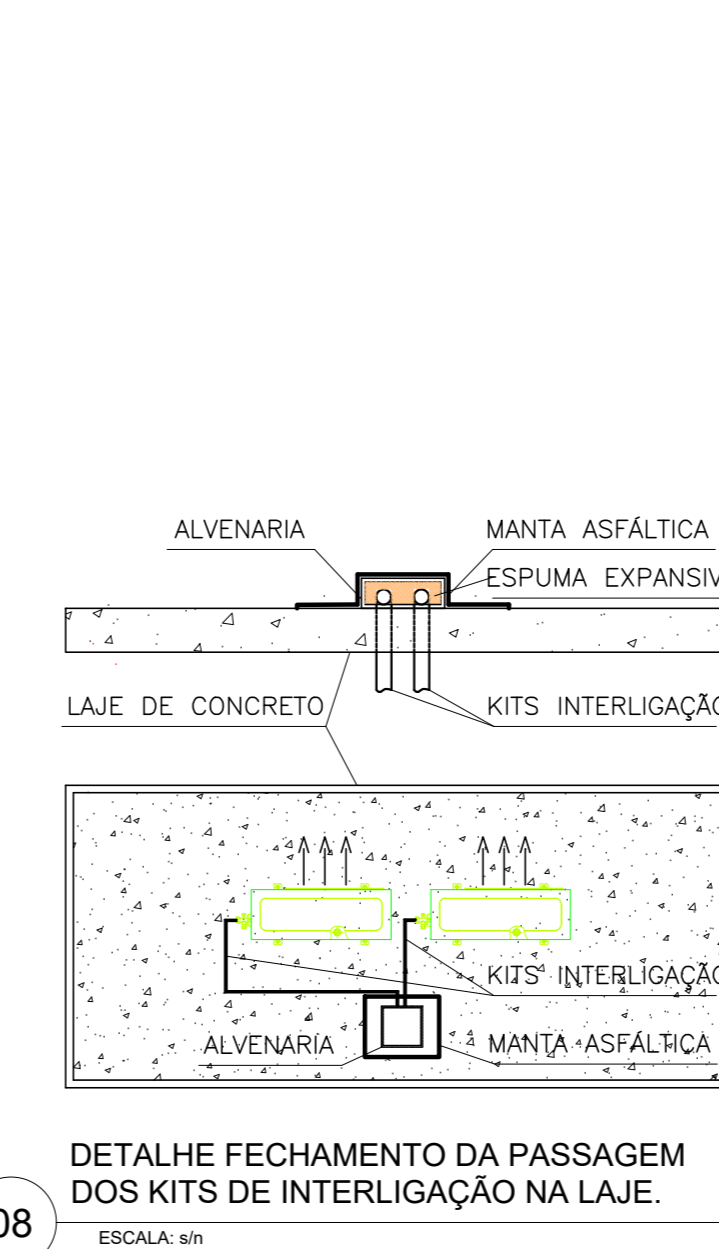
05 DETALHE DE INSTALAÇÃO DA UNIDADE CONDENSADORA ESCALA: 1/4



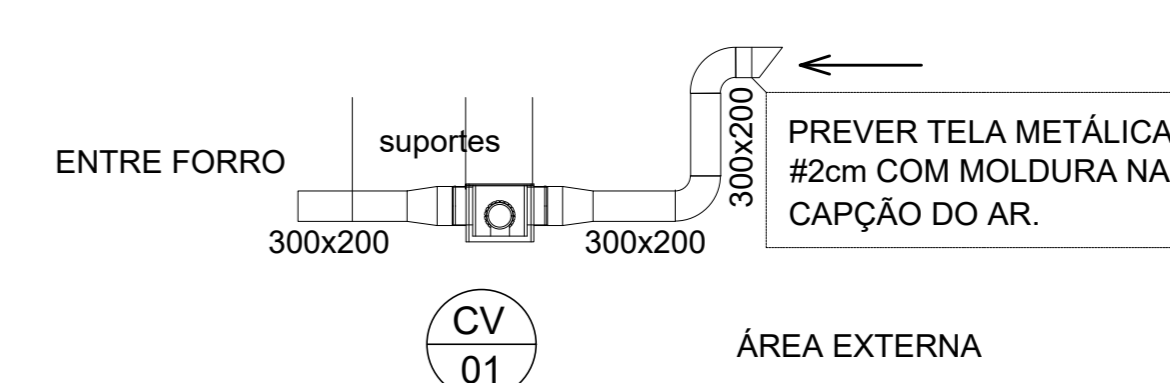
06 DETALHE DE FIXAÇÃO DAS UNIDADES CONDENSADORAS ESCALA: 1/4



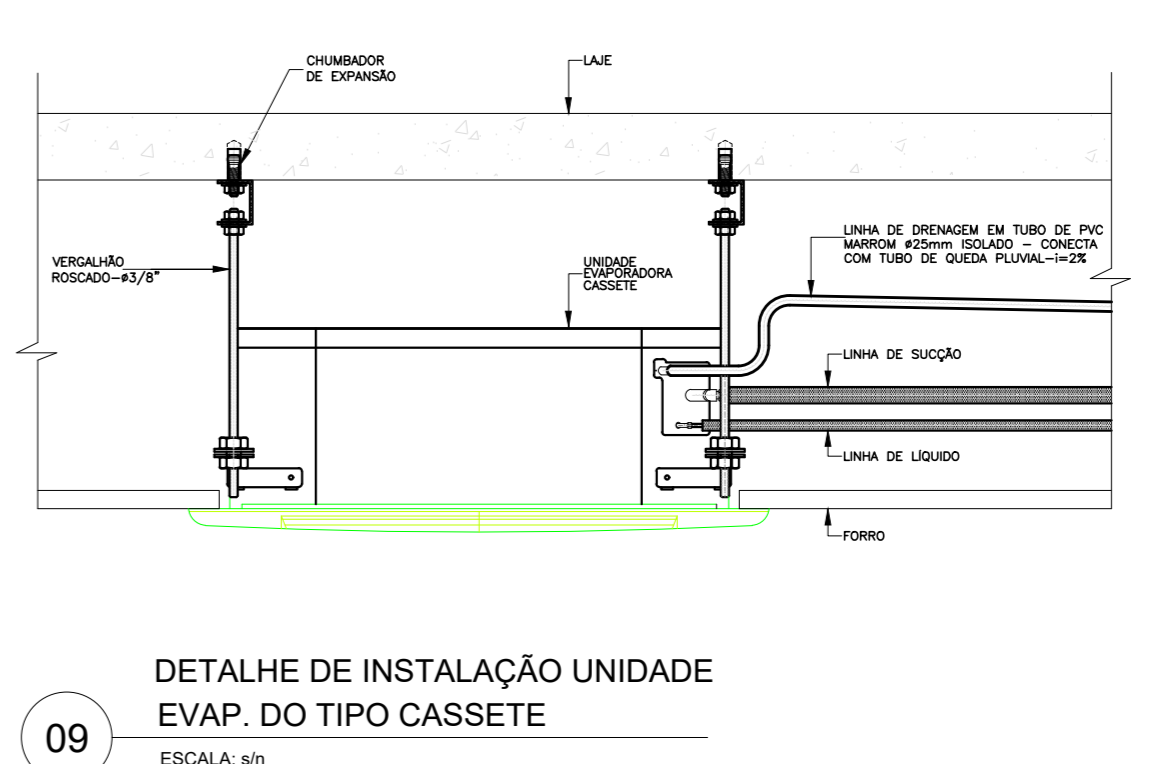
07 DETALHE DE ISOLAMENTO PARA TUBOS DE GÁS REFRIGERANTE ESCALA: 1/4



08 DETALHE FECHAMENTO DA PASSAGEM DOS KITS DE INTERLIGAÇÃO NA LAJE ESCALA: 1/4



10 DETALHE RENOVAÇÃO DE AR ESCALA: 1/50



09 DETALHE DE INSTALAÇÃO UNIDADE EVAP. DO TIPO CASSETE ESCALA: 1/4

REV.	DATA	DESCRIÇÃO	ELAB.	APROV.

Secretaria de Projetos Estratégicos SEPE GOVERNO DO ESTADO DE PERNAMBUCO SECRETARIA DE PROJETOS ESTRATÉGICOS DE PERNAMBUCO - SEPE ESCRITÓRIO DE PROJETOS	PROJETO SEÇÃO DE BOMBEIROS MILITAR - BOM CONSELHO CONTRATAÇÃO: Secretaria de Projetos Estratégicos (SEPE) LOCALIZAÇÃO: RUA CLETO CAMPELO, MUNICÍPIO DE BOM CONSELHO - PE PROPRIETÁRIO: Ana Paula Cascão CAU: A768669 PROJETISTA: Alexandre Bezerra Vieira Filho CREA: 182.042.330-1
PROJETO CLIMATIZAÇÃO/VENTILAÇÃO MECÂNICA - SEÇÃO SEÇÃO - PLANTA BAIXA TÉRREO E COBERTA.	JUN/2025