

## MEMORIAL DESCRITIVO

**Referente:** Hospital da Restauração Governador Paulo Guerra  
**Assunto:** INTERVENÇÃO DA FACHADA PRINCIPAL DO HR  
**Local:** Av. Gov. Agamenon Magalhães, s/n - Derby, Recife - PE

**O presente memorial tem como finalidade apresentar as instruções técnicas que deverão ser consideradas na execução da INTERVENÇÃO DA FACHADA PRINCIPAL DO HR.**

### 0 - OBJETIVO

Parte de uma visão estética clara: **preservar, revitalizar e renovar** com a sofisticação contemporânea. Valorizamos a história, respeitamos a essência e traduzimos tudo isso em uma **linguagem visual limpa, elegante e atemporal.**

### 1 - DAS EMPENAS LATERAIS



#### 1.1 - Fechamento de Aberturas

Todas as Janelas Laterais localizadas nas empenas Nordeste e Sudoeste (LATERAIS DO EDIFÍCIO)

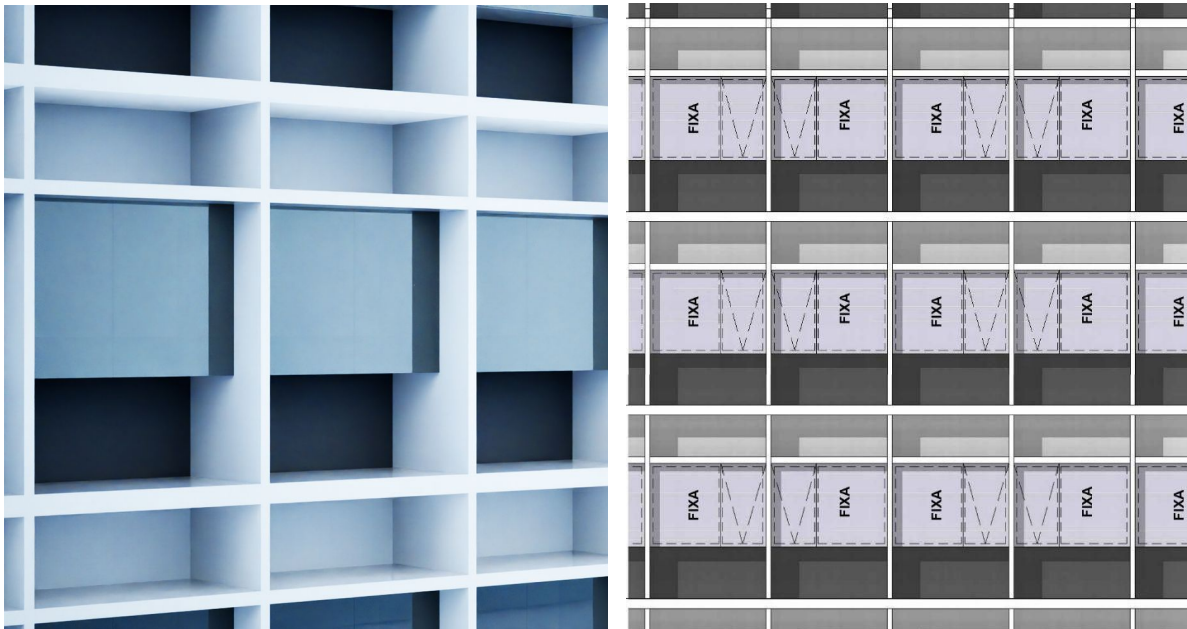
devem ser removidas, dando lugar a uma EMPENA CEGA - uma das raízes e fundamentos estéticos da Arquitetura Moderna.

## 2 - DA FACHADA PRINCIPAL

### 2.1 - Do novo fechamento em Vidro

VIDRO ST150 da CEBRACE Laminado de 8mm, no formato de uma pele de vidro - com  $\frac{1}{3}$  abrir e  $\frac{2}{3}$  fixo - COR CINZA/GRAFITE.

**VER DETALHE NA PRANCHA MT-01 DA MODULARTECH / GUSTAVO PINTO COELHO, DATADO DE 09/05/2025 (DWG EM ANEXO)**



### 2.2 - Da Adição de Chapins

Opção 01 - Pintura de Alta Performance e Resistência na cor Branco Gelo.

**(VER DETALHE TÉCNICO)**

Opção 02 - Adicionar Calha Rufo FC-087

**VER DETALHE NA PRANCHA MT-01 DA MODULARTECH / GUSTAVO PINTO COELHO, DATADO DE 09/05/2025 (DWG EM ANEXO)**

### 3 - DA PINTURA DO EDIFÍCIO

As paredes externas deverão receber uma demão de Fundo Preparador Base Água e, posteriormente, ser pintadas com pelo menos 02 demãos de pintura impermeabilizante emborrachada. O material utilizado deverá ser de 1ª qualidade.

Desta forma, a pintura existente deverá ser totalmente lixada e as superfícies de aplicação totalmente limpas e em condições de receber o material. Deve-se atentar a existência de possíveis irregularidades e ondulações nas paredes.

#### 3.1 - Do Bloco Externo

Todo o Bloco Externo (Frente, Laterais e Fundo) será pintado na Cor Branco Gelo da CORAL, ou similar técnico.

#### 3.2 - Da Fachada Principal (AGAMENON MAGALHÃES)

Todos os brises devem seguir na mesma coloração Branco Gelo, em suas linhas horizontais e verticais. Exceto os planos diretamente abaixo do peitoril da janela.

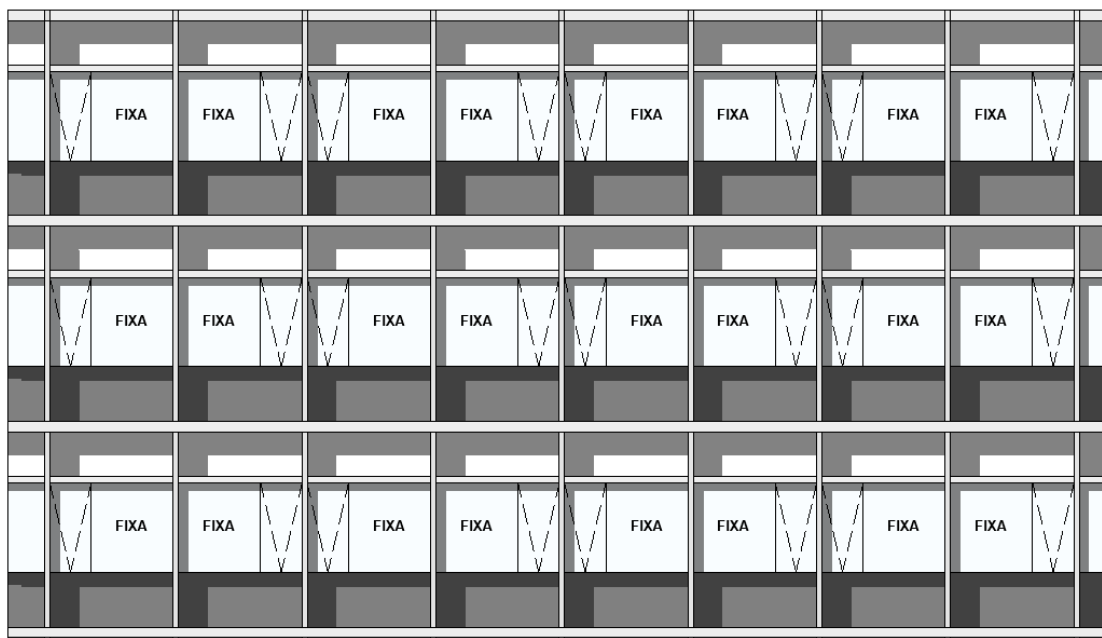
#### 8.2.1 - PINTURA PARA O PEITORIL NO PLANO ABAIXO DA JANELA

##### 8.2.1.1 - OPÇÃO CINZA GRAFITE ESCURO;

Tinta Acrílica Sherwin Williams na Cor Minério de Ferro (Ref.: SW7069)

OU SIMILAR TÉCNICO

CÓDIGO PANTONE: BLACK 7C

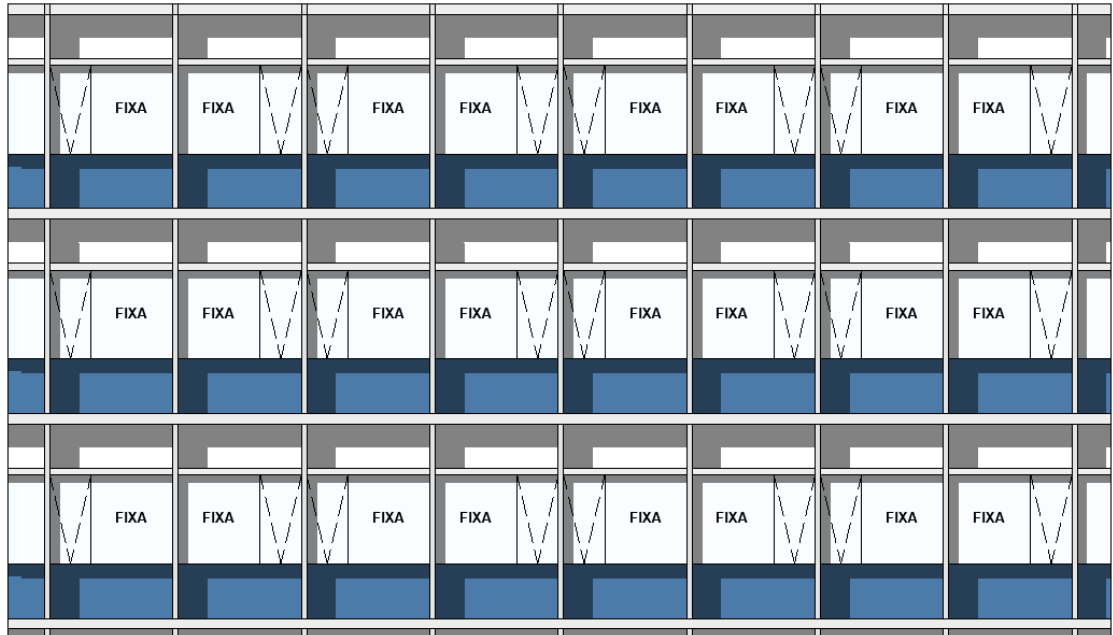


**8.2.1.2 - OPÇÃO AZUL ESCURO (CORES JANETE COSTA);**

Tinta Acrílica Sherwin Williams na Cor Azul Interior (Ref.: N/A)

OU SIMILAR TÉCNICO

CÓDIGO PANTONE: BLUE 2126C



## Conclusão:

A base do projeto se constrói sobre cores neutras, com o **BLOCO EXTERNO em branco gelo**, que transmite leveza e pureza, enquanto o vidro incolor, com um sutil tom cinza reflexivo, adiciona um toque moderno e vibrante.

Inspirada na luz natural, nossa **paleta de cores** destaca-se pela simplicidade e profundidade. A lâmina original evoca a luminosidade suave do dia, enquanto as **sombras projetadas sobre os planos brancos revelam uma beleza tridimensional única**, onde cada detalhe é valorizado pela interação entre luz, sombra, forma e reflexividade

O resultado é uma estética atemporal, que equilibra passado e futuro com uma presença leve, sofisticada e cheia de significado.