

ESPECIFICAÇÃO EQUIPAMENTOS DE CLIMATIZAÇÃO NOVOS									
TAG	TIPO	CAPACIDADE (BTU/h)	COMPRES.	CÍRCULO REFRIGERANTE	VALOR INSUFLETAMENTO (m³/h)	QUANTIDADE (UND)	P.F	PISO (kg)	
UE-01 UC-01	MARKET SPLIT SPLIT	48.000	COMERCIAL	L.L. 3/8" L.S. 1-1/8"	2000	01	F1=1-80N F2=1-80N	18,8	18,8
UE-02a UC-02a	MARKET SPLIT SPLIT	24.000	MARKET	L.L. 1/2" L.S. 1/4"	1000	05	F1=1-80N F2=1-80N	9,4	9,4
UE-03a UC-03a	MARKET SPLIT SPLIT	18.000	MARKET	L.L. 1/2" L.S. 1/4"	810	02	F1=1-80N F2=1-80N	7,5	7,5
UE-04a UC-04a	MARKET SPLIT SPLIT	12.000	MARKET	L.L. 1/2" L.S. 1/4"	650	06	F1=1-80N F2=1-80N	5,8	5,8
UE-15a18 UC-15a18	MARKET SPLIT SPLIT	9.000	MARKET	L.L. 3/8" L.S. 1/4"	520	04	F1=1-80N F2=1-80N	4,6	4,6

ESPECIFICAÇÃO DISPOSITIVOS DE INSUFLETAMENTO E RETORNO DE AR			
TAG	QUANT.	DIMENSÃO	DESCRIÇÃO
GR-01	04 Pç	225x125	GRELHA DE INSUFLETAMENTO EM ALUMÍNIO ANODIZADO, COM ALEKS HORIZONTAIS MÓVEIS, COM REGISTRO DE LÂMINAS CONVERGENTES. REG. MODELO 047-02 DA TRON OU EQUIVALENTE
GR-02	05 Pç	225x225	GRELHA DE INSUFLETAMENTO EM ALUMÍNIO ANODIZADO, COM ALEKS HORIZONTAIS MÓVEIS, COM REGISTRO DE LÂMINAS CONVERGENTES. REG. MODELO 047-02 DA TRON OU EQUIVALENTE
AVG-01	04 Pç	385x330	VENEZIANA EM ALUMÍNIO ANODIZADO PARA INSTALAÇÃO EXTERNA, COM TELA PLÁSTICA INTERNA. REG. MODELO 040 DA TRON, OU EQUIVALENTE

ESPECIFICAÇÃO EQUIPAMENTOS DE VENTILAÇÃO									
TAG	TIPO	VAZÃO (m³/h)	POTÊNCIA DO MOTOR	QUANTIDADE (UND)	NÍVEL DE RUÍDO (dBA)	NÍVEL DE FILTRAGEM (mmHg)	P.F	PESO (kg)	
CV-01	CAIXA DE VENTILAÇÃO	344	180 W	01	58	G4	63	F1=1-80N F2=1-80N	16
CV-02	CAIXA DE VENTILAÇÃO	304	75 W	02	53	G4	37	F1=1-80N F2=1-80N	10
EX-01	EXAUSTOR	248	77 W	01	38	-	35	F1=1-80N F2=1-80N	3,0
RN-01	SPLITMENT	93	17 W	08	-	G4	25	F1=1-80N F2=1-80N	5,0

LEGENDA	
ITEM	DESCRIÇÃO
	NOVO - DUTOS EM CHAPA DE AÇO S/ ISOLAMENTO TÉRMICO P/ RENOVACÃO DE AR.
	GRELHA - NOVO A INSTALAR
	VENEZIANA EXTERNA - NOVO A INSTALAR
	TUBULAÇÕES PROGRAMADAS (L=LINHA DE LÍQUIDO / L=LINHA DE SUÇÃO), COM CABO DE FORÇA/COMANDO INTERLIGADO AS UNIDADES, CONFORME ORIENTAÇÕES DO FABRICANTE.
	PONTO DE DRENAGEM
	PONTO DE FORÇA (P.F.)
	UNIDADE EVAPORADORA/UNIDADE CONDENSADORA SPLIT

OBSERVAÇÕES

1 - AS UNIDADES DEVEM SER INSTALADAS SOBRE DADOS AMPLIACIONAIS, ADEQUADOS AO TIPO DE CAIXA.
 2 - A UNIDADE INSTALADORA DEVE VERIFICAR JUNTAMENTE AO FORNECEDOR OS EQUIPAMENTOS SE AS DISTÂNCIAS ENTRE EVAPORADORAS E CONDENSADORAS ESTÃO DE ACORDO COM O MÁXIMO PERMITIDO PELO FABRICANTE.
 3 - O DESENVOLVIMENTO DAS LINHAS PROGRAMADAS E DAS INTERLIGAÇÕES ELÉTRICAS DEVE SER CONFIRMADO PELO CAPACIDADE INSTALADORA, CONFORME AS ORIENTAÇÕES DO FABRICANTE DOS EQUIPAMENTOS ACIONADOS. SER COM O FORNECEDOR SE FORNECER QUANTIDADE, PESOS E DIMENSÕES DAS UNIDADES.
 4 - AS TUBULAÇÕES PROGRAMADAS NOTADAS AO LONGO DO PERÍODO QUE FORNECEREM INFORMAÇÃO MECÂNICA - SUGERE-SE ALUMÍNIO CORRUGADO DE ESPESURA DE 0,7mm OU PROTEÇÃO EQUIVALENTE, DE ACORDO COM O DESENVOLVIMENTO DAS TUBULAÇÕES EXPOSTAS A INTENSIDADE DE USO.
 5 - OS EQUIPAMENTOS DE AR CONDICIONADO DEVEM SER INSTALADOS EM AMBIENTES SECOS, SEM EXCESSO DE UMIDADE. PARAR QUALQUER OUTRO TIPO DE EQUIPAMENTO DEVE SER ENTENDIDO COMO O "MÁXIMO" TÉCNICO DO MÊS, TODAS AS INFORMAÇÕES NECESSÁRIAS PARA A INSTALAÇÃO.
 6 - O DESENVOLVIMENTO DESENVOLVIMENTO DOS EQUIPAMENTOS SPLIT (EVAPORADORAS E CONDENSADORAS) DEVERÁ SER ORIENTADAMENTE VERIFICADO EM OBRA.
 7 - DEVERÁ SER PROVIDENCIADO TODOS OS REFORÇOS E ABRILHAS NECESSÁRIAS NAS PAREDES, PISOS, FORNO E ESTADARES POR ONDE PASSAREM TUBULAÇÕES PROGRAMADAS.

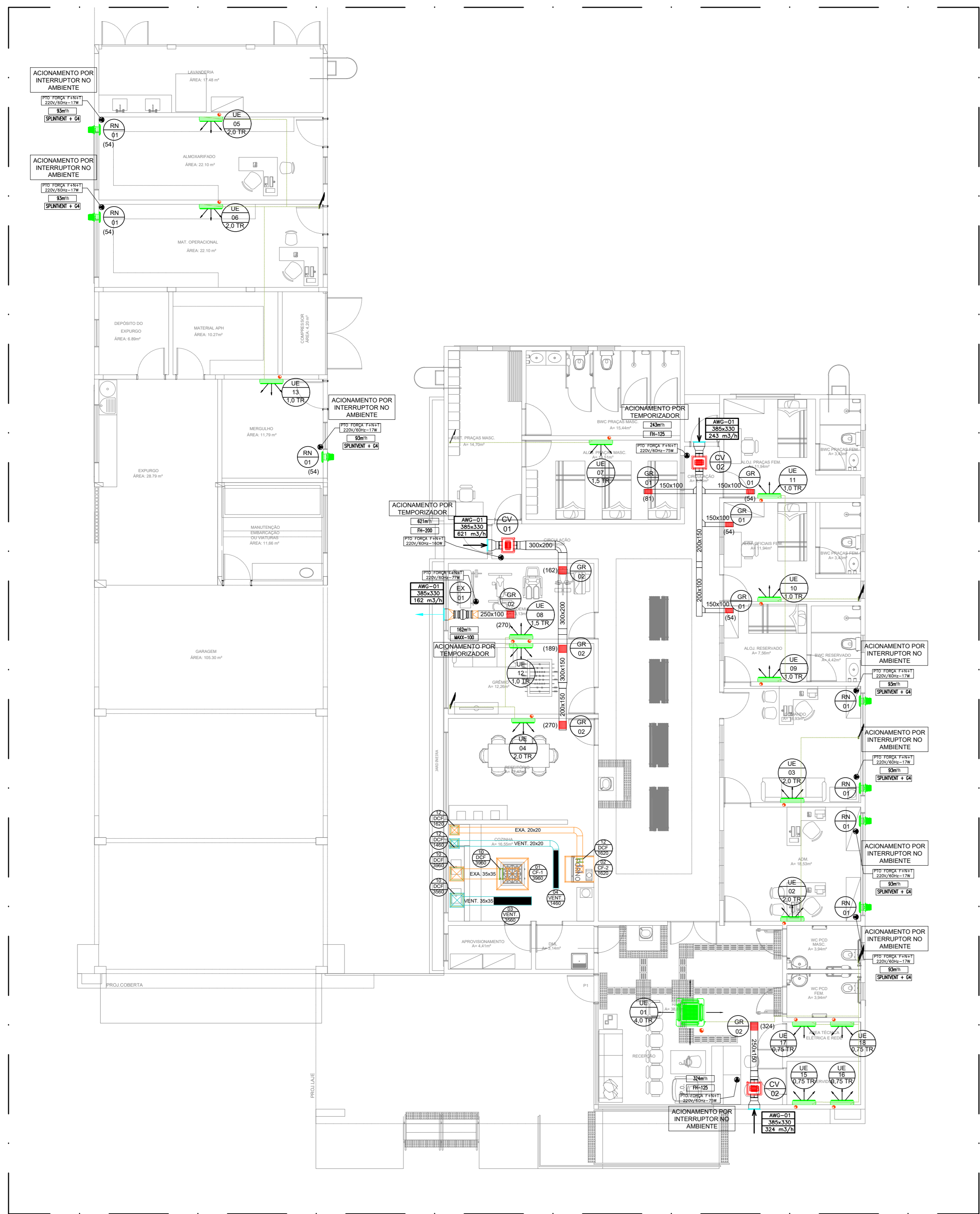
QUANT. DE TUBOS COBRE	
TUBULAÇÃO	ESPESSURA (MILÍMETROS)
3/8"	70
1/2"	90
3/4"	110
1"	130

QUANT. DUTOS DE VENTILAÇÃO	
ESPESSURA	QUANTIDADE (PÇ)
0,60 CAL. B26	100

CONFEÇÃO DOS DUTOS RETANGULARES	
TUBO	ESPESSURA DA CHAPA
ATE 30 cm	# 26
DE 31 a 75 cm	# 24
DE 76 a 140 cm	# 22
DE 141 a 210 cm	# 20
DE 211 a 300 cm	# 18

QUANT. CABOS DE INTERLIGAÇÃO SPLITS	
ESPESSURA	QUANTIDADE (PÇ)
2,5 mm²	750
4,0 mm²	140

TABELAS			
ITEM	ESPECIFICAÇÕES DOS EQUIPAMENTOS		QUANT.
UE 01	MARCA/MODELO CAPACIDADE NOM. ALIMENTAÇÃO ELET.	UNIDADE EVAPORADORA SPLIT CASSETTE 48.000 BTU/h 220V/1F/60Hz	01
UC 01	MARCA/MODELO CAPACIDADE NOM. ALIMENTAÇÃO ELET.	UNIDADE CONDENSADORA VERTICAL 48.000 BTU/h 380V/3F/60Hz	01
UE 02 a 06	MARCA/MODELO CAPACIDADE NOM. ALIMENTAÇÃO ELET.	UNIDADE EVAPORADORA SPLIT FRONTAL 24.000 BTU/h 220V/1F/60Hz	05
UC 02 a 06	MARCA/MODELO CAPACIDADE NOM. ALIMENTAÇÃO ELET.	UNIDADE CONDENSADORA HORIZONTAL 24.000 BTU/h 220V/1F/60Hz	05
UE 07 a 08	MARCA/MODELO CAPACIDADE NOM. ALIMENTAÇÃO ELET.	UNIDADE EVAPORADORA SPLIT FRONTAL 18.000 BTU/h 220V/1F/60Hz	02
UC 07 a 08	MARCA/MODELO CAPACIDADE NOM. ALIMENTAÇÃO ELET.	UNIDADE CONDENSADORA HORIZONTAL 18.000 BTU/h 220V/1F/60Hz	02
UE 09 a 14	MARCA/MODELO CAPACIDADE NOM. ALIMENTAÇÃO ELET.	UNIDADE EVAPORADORA SPLIT FRONTAL 12.000 BTU/h 220V/1F/60Hz	06
UC 09 a 14	MARCA/MODELO CAPACIDADE NOM. ALIMENTAÇÃO ELET.	UNIDADE CONDENSADORA HORIZONTAL 12.000 BTU/h 220V/1F/60Hz	06
UE 15 a 18	MARCA/MODELO CAPACIDADE NOM. ALIMENTAÇÃO ELET.	UNIDADE EVAPORADORA SPLIT FRONTAL 9.000 BTU/h 220V/1F/60Hz	04
UC 15 a 18	MARCA/MODELO CAPACIDADE NOM. ALIMENTAÇÃO ELET.	UNIDADE CONDENSADORA HORIZONTAL 9.000 BTU/h 220V/1F/60Hz	04



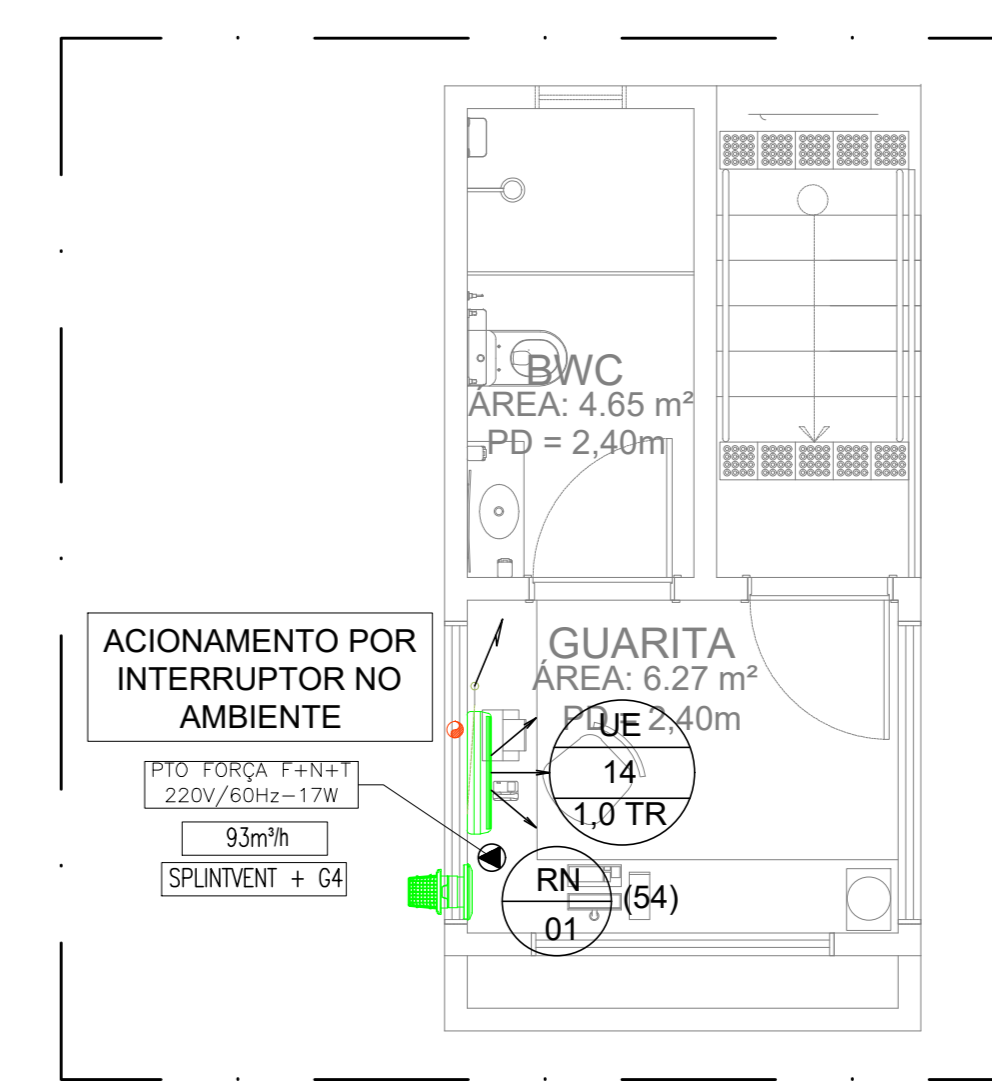
01 PLANTA BAIXA PRÉDIO PRINCIPAL PAV. TÉRREO
ESC. 1:100



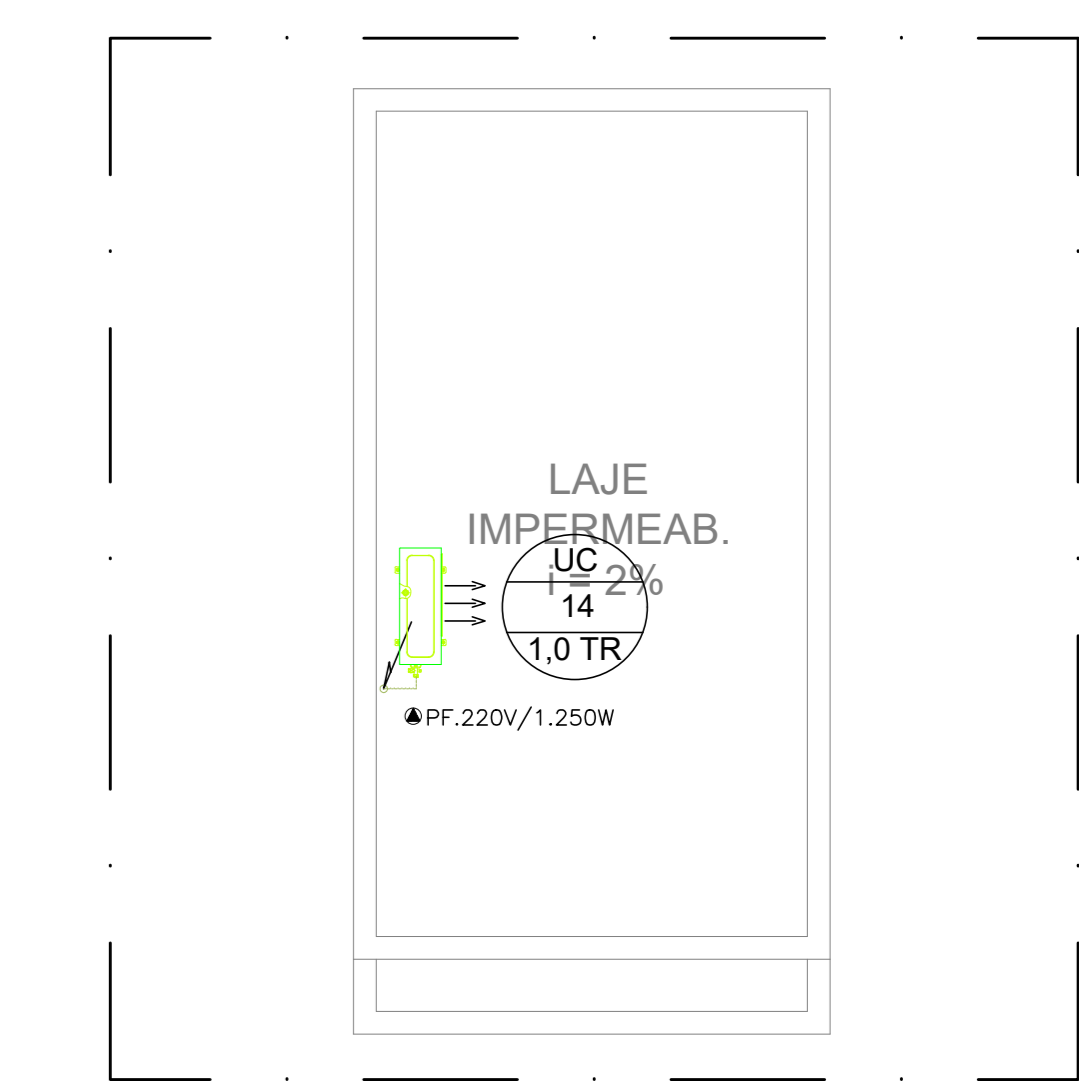
02 PLANTA BAIXA PRÉDIO PRINCIPAL COBERTA
ESC. 1:100



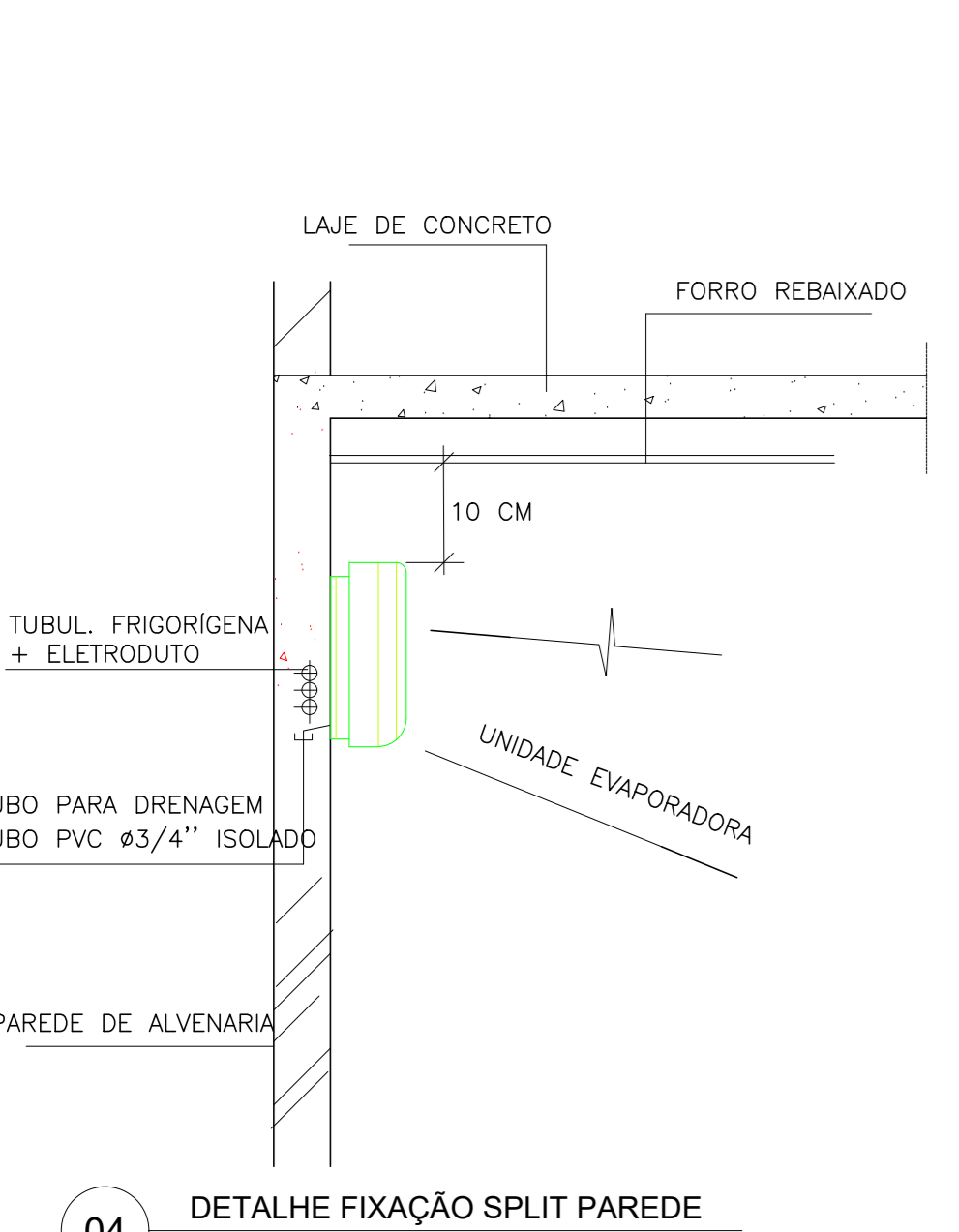
05 PLANTA DE SITUAÇÃO
ESC. 1:1500



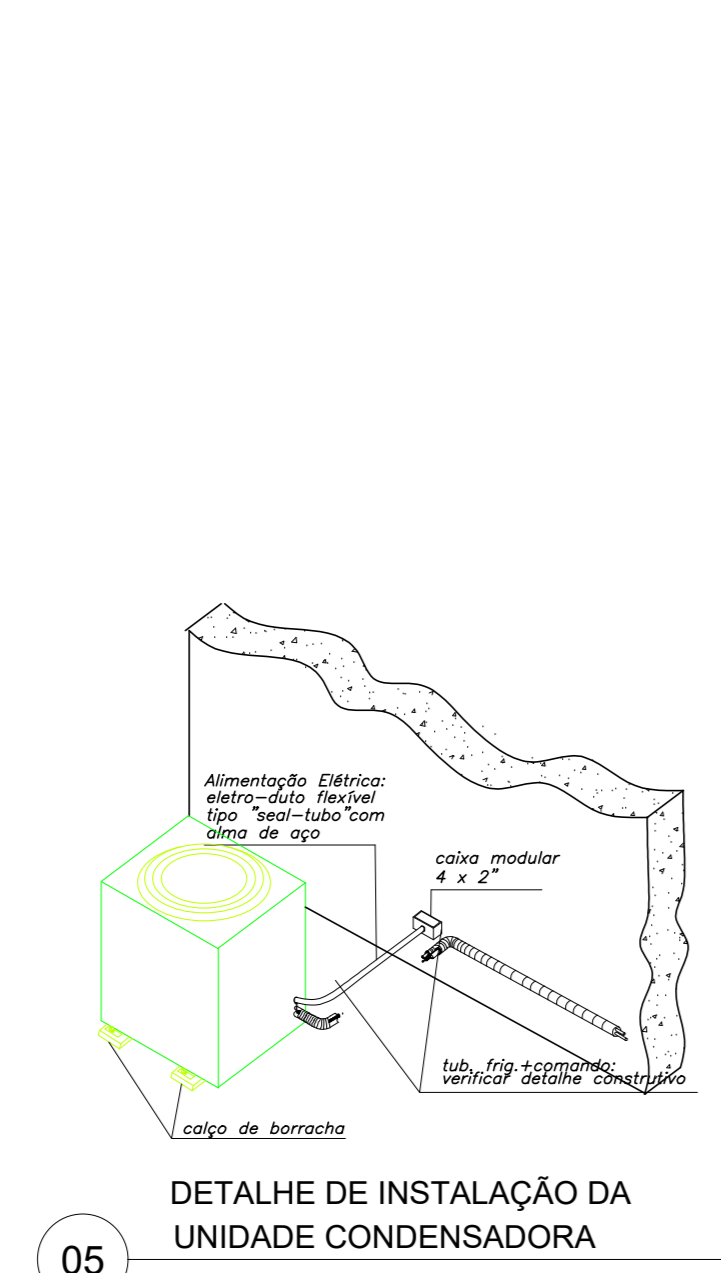
03 PLANTA BAIXA GUARITA
ESC. 1:50



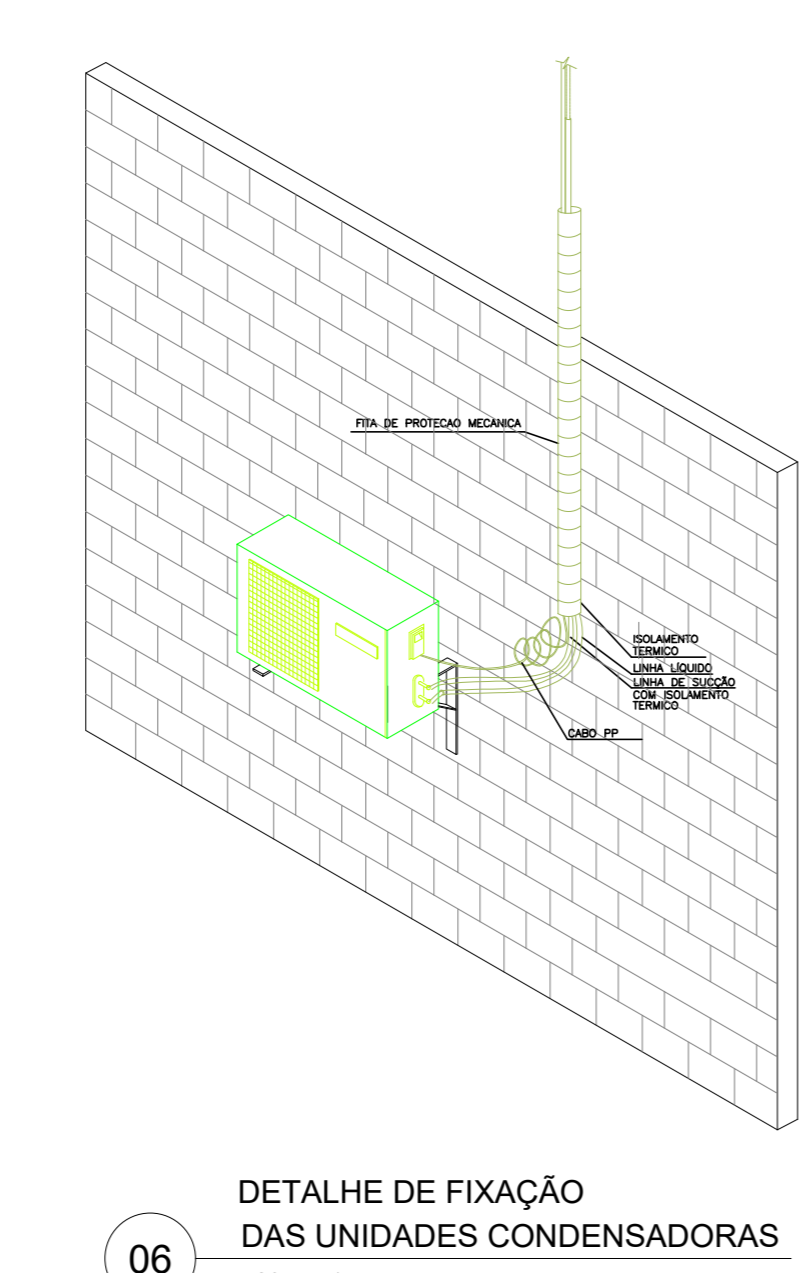
04 PLANTA BAIXA GUARITA COBERTA
ESC. 1:50



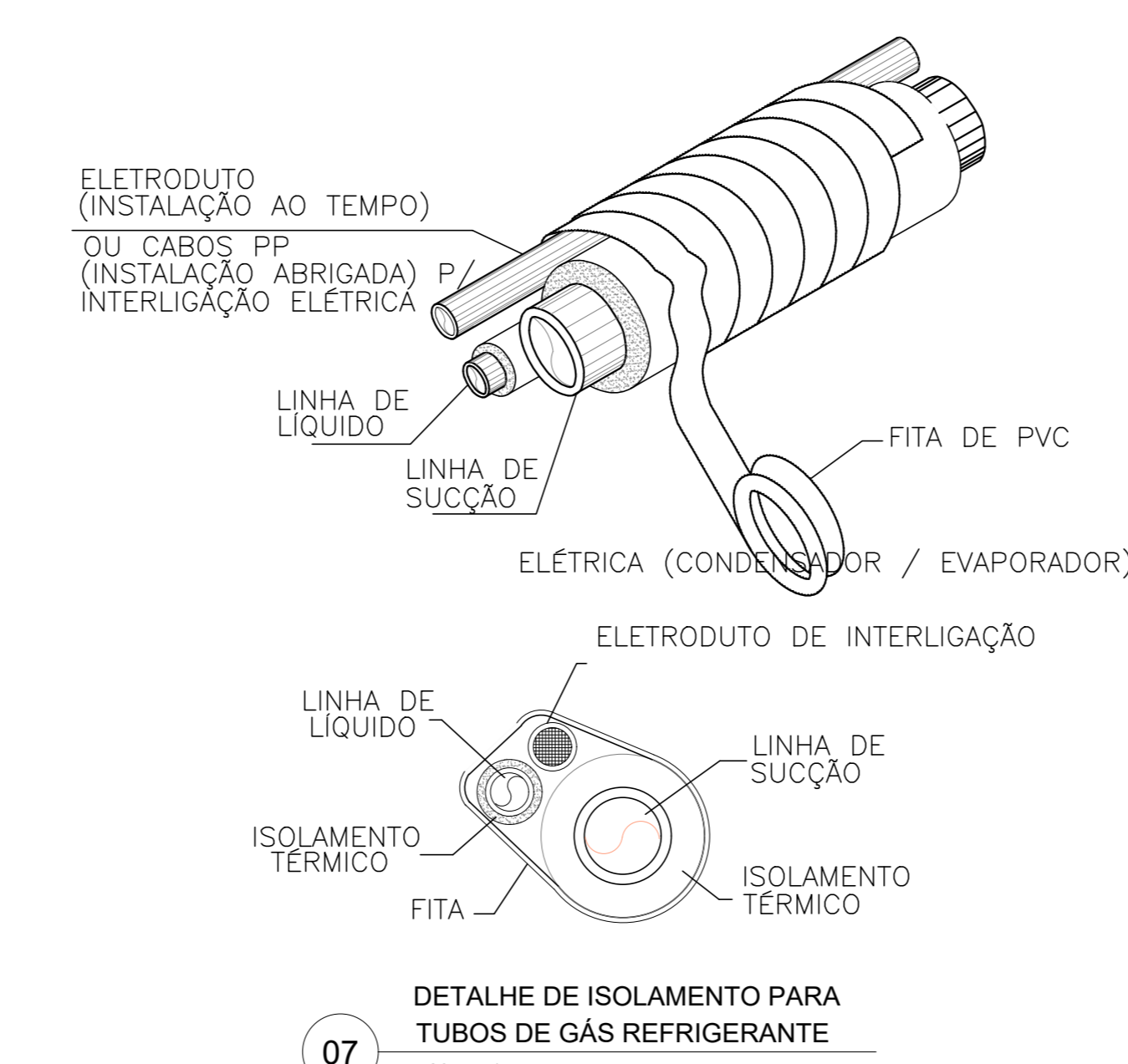
04 DETALHE FIXAÇÃO SPLIT PAREDE
ESCALA: 1/4"



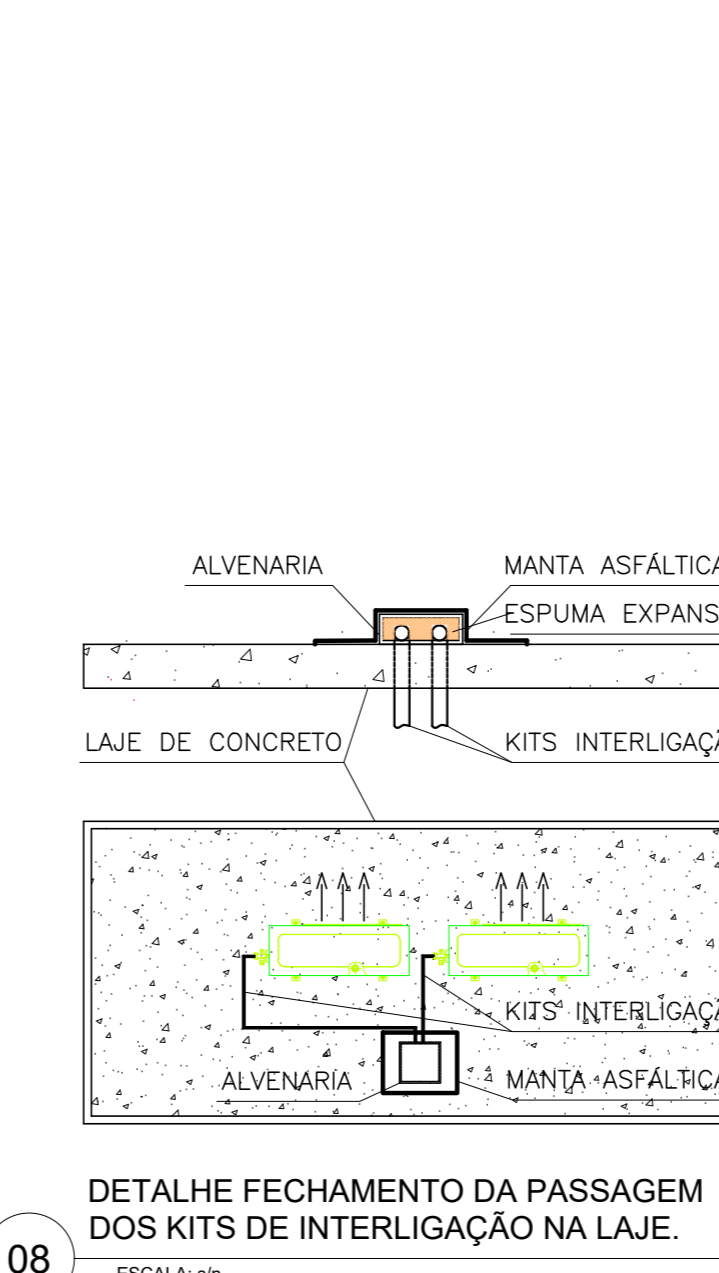
05 DETALHE DE INSTALAÇÃO DA UNIDADE CONDENSADORA
ESCALA: 1/4"



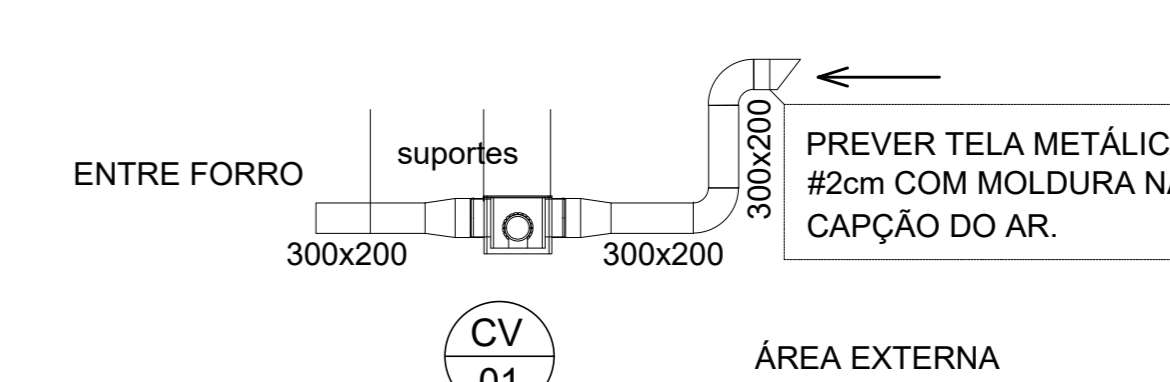
06 DETALHE DE FIXAÇÃO DAS UNIDADES CONDENSADORAS
ESCALA: 1/4"



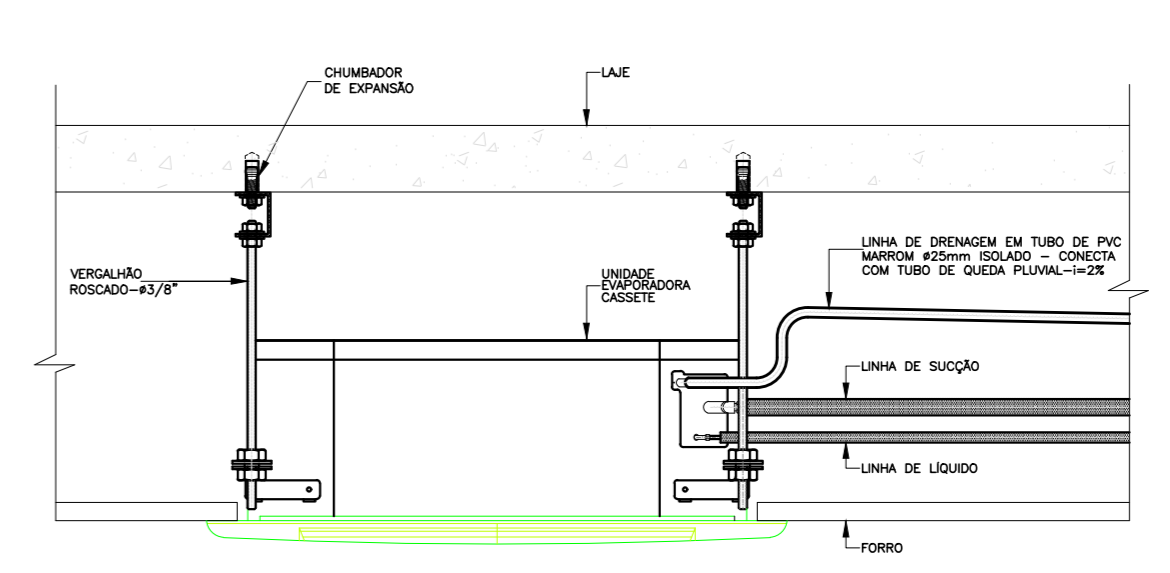
07 DETALHE DE ISOLAMENTO PARA TUBOS DE GÁS REFRIGERANTE
ESCALA: 1/4"



08 DETALHE FECHAMENTO DA PASSAGEM DOS KITS DE INTERLIGAÇÃO NA LAJE
ESCALA: 1/4"



10 DETALHE RENOVAÇÃO DE AR
ESCALA: 1/50



09 DETALHE DE INSTALAÇÃO UNIDADE EVAP. DO TIPO CASSETTE
ESCALA: 1/4"

REV.	DATA	DESCRIÇÃO	ELAB.	APROV.

Secretaria de Projetos Estratégicos 	GOVERNO DO ESTADO DE PERNAMBUCO SECRETARIA DE PROJETOS ESTRATÉGICOS DE PERNAMBUCO - SEPE ESCRITÓRIO DE PROJETOS
PROJETO SEÇÃO DE BOMBEIROS MILITAR - BEZERROS CONTRATANTE: Secretaria de Projetos Estratégicos (SEPE) LOCALIZAÇÃO: AVENIDA MONS F DE OLIVEIRA - BEZERROS, PE PROPRIETÁRIO: Ana Paula Cascão CAU: A768669	CONTRATADA: - ETAPA: PROJETO BÁSICO RESP. TÉCNICO: Alexandre Bezerra Vieira Filho CREA: 182.042.330-1
PROJETO: Alexandre Bezerra Vieira Filho CREA: 182.042.330-1	PROJETO CLIMATIZAÇÃO/VENTILAÇÃO MECÂNICA - SEÇÃO SEÇÃO - PLANTA BAIXA TÉRREO E COBERTA.
DATA: JULHO/2025	COTAÇÃO: GOVPE-SPS-BEZ-100-SEÇÃO-B-CU-EXA-F001-R1.dwg