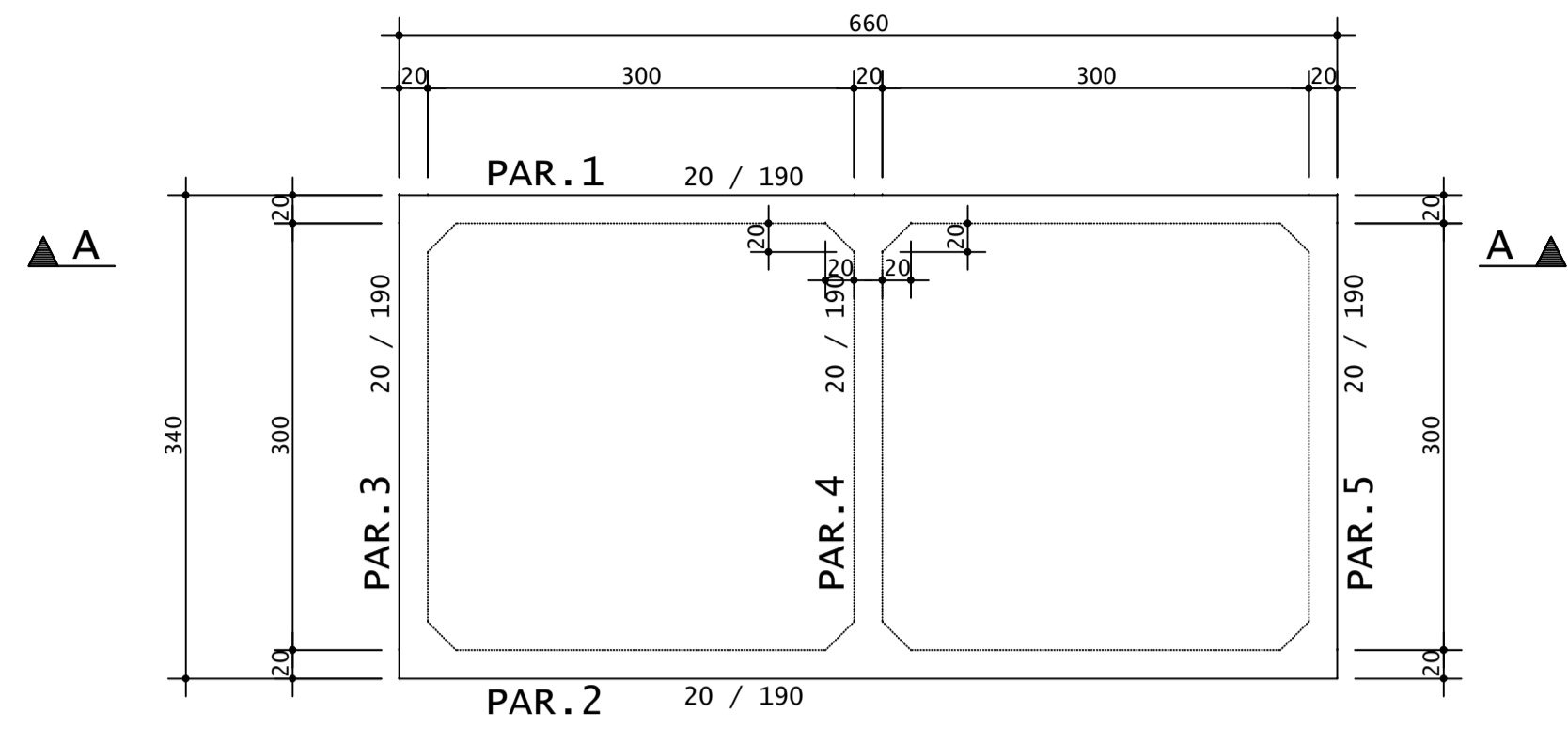


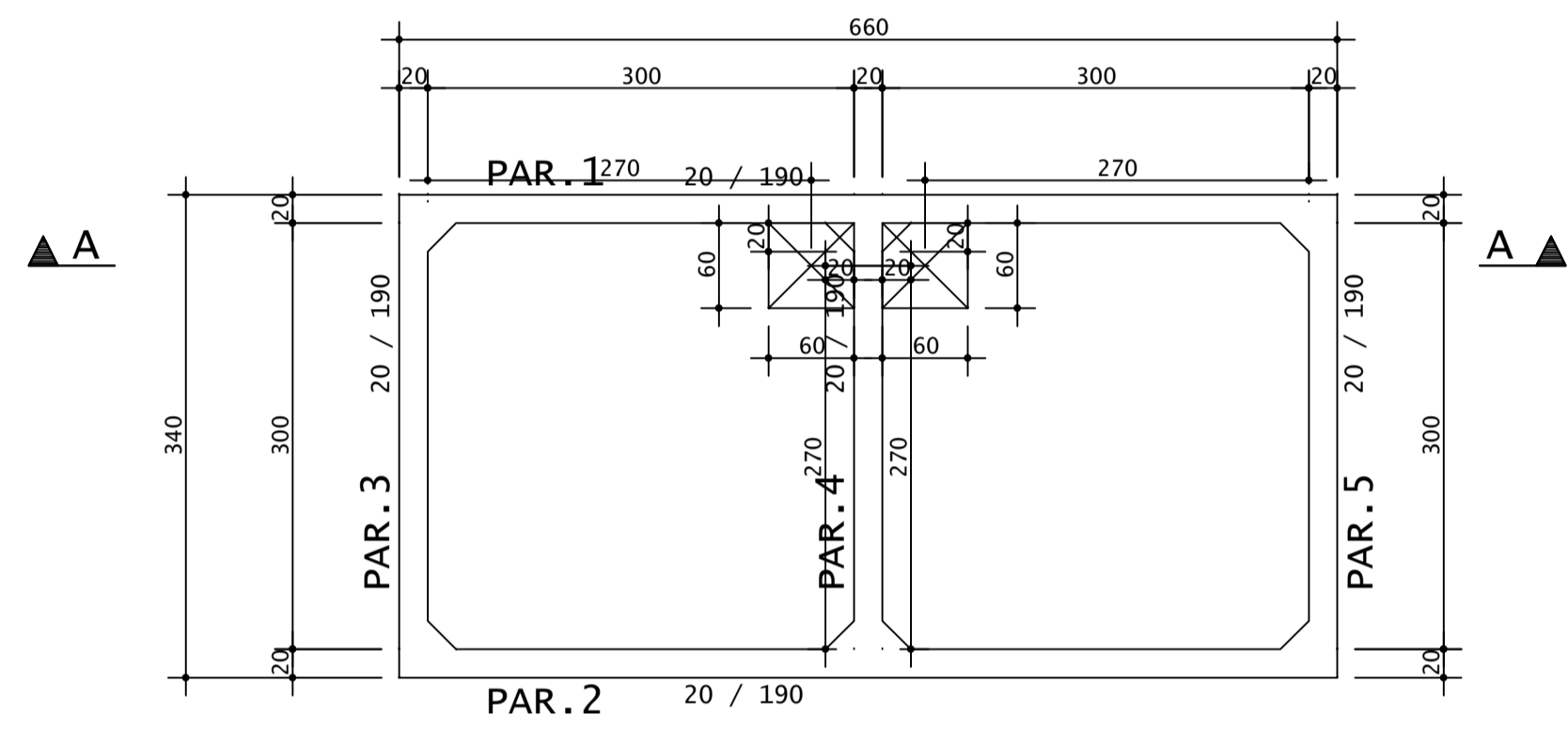
### FORMA DO FUNDO DO RESERVATÓRIO ENTERRADO

ESCALA: 1/50  
(LAJES h=20cm)

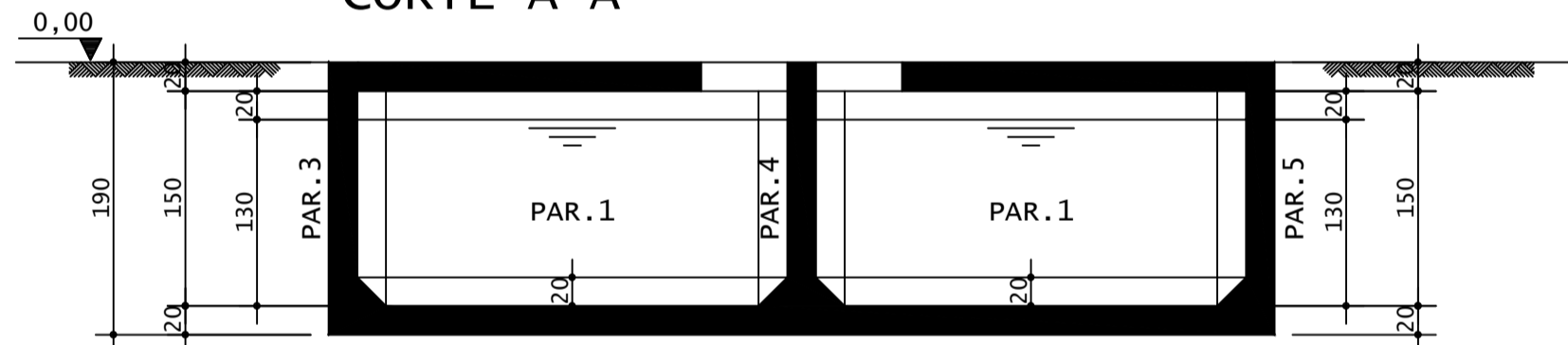


### FORMA DA TAMPA DO RESERVATÓRIO ENTERRADO

ESCALA: 1/50  
(LAJES h=20cm)

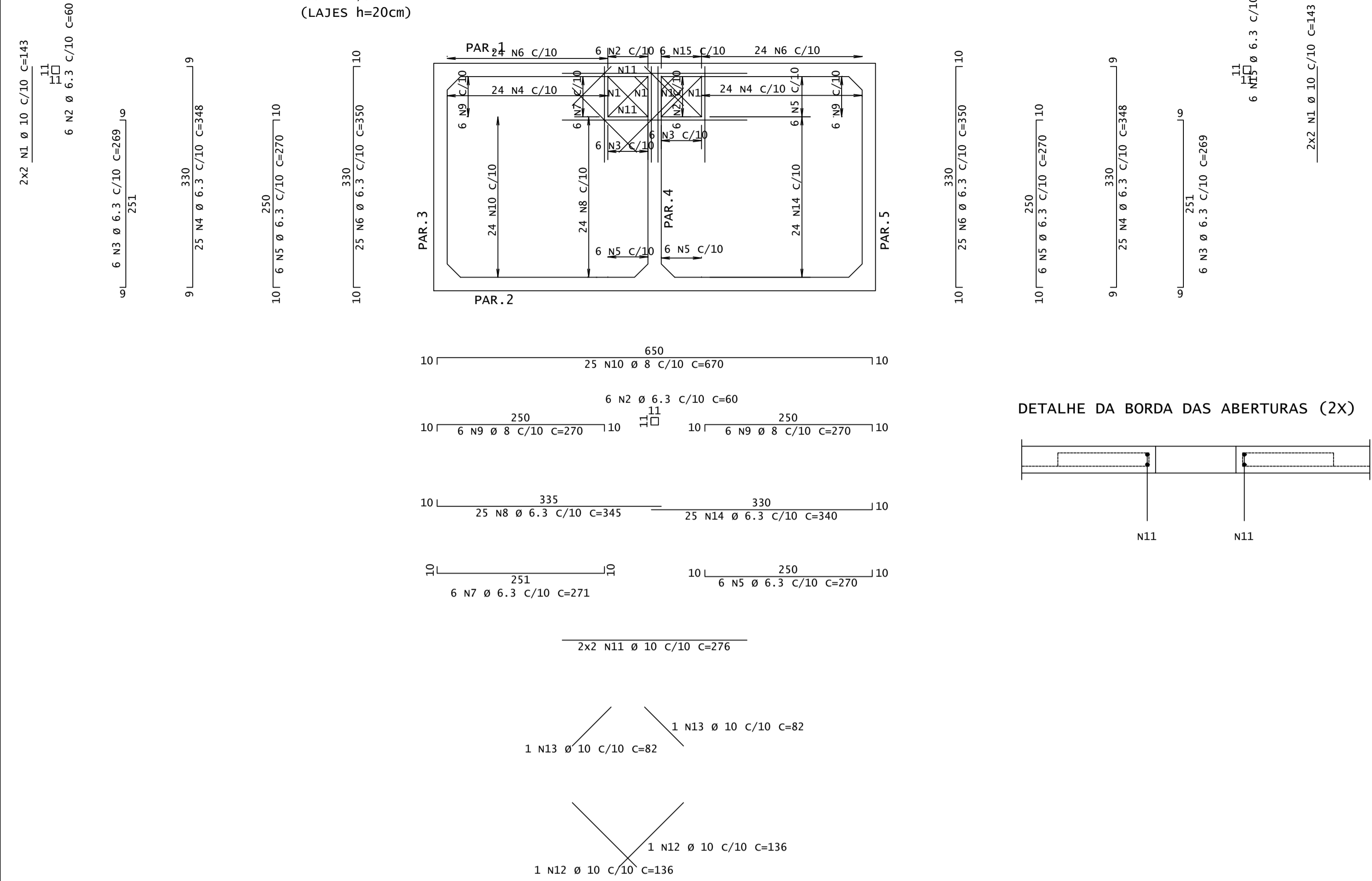


### CORTE A-A



### ARMAÇÃO DA TAMPA DO RESERVATÓRIO ENTERRADO

ESCALA: 1/50  
(LAJES h=20cm)



AÇO	POS	BIT	QUANT	COMPRIMENTO	
				UNIT	TOTAL
ARMAÇÃO DA TAMPA DO RESERVATÓRIO ENTERRADO					
50A	1	10	8	143	1144
50A	2	6.3	12	60	720
50A	3	6.3	12	269	3228
50A	4	6.3	50	348	17400
50A	5	6.3	18	270	4860
50A	6	6.3	50	350	17500
50A	7	6.3	6	271	1626
50A	8	6.3	25	345	8625
50A	9	6.3	12	270	3240
50A	10	8	25	670	16750
50A	11	10	4	276	1104
50A	12	10	2	136	272
50A	13	10	2	82	164
50A	14	6.3	25	340	8500
50A	15	6.3	6	60	360

RESUMO DE AÇO			
AÇO	BIT	COMPR	PESO
	mm	m	kgf
50A	6.3	628	154
50A	8	200	79
50A	10	27	17
Peso Total 50A =			249 kgf

RESERVATÓRIO		
Elemento	Formas (m <sup>2</sup> )	Volume (m <sup>3</sup> )
Laje Maciça	17.20	3.44

R0	03/04/2025	EMIÇÃO INICIAL
REV	DATA	DESCRIÇÃO

**GOVERNO DO ESTADO DE PERNAMBUCO**  
 SECRETARIA DE PROJETOS ESTRATÉGICOS DO ESTADO DE PERNAMBUCO

OBJETO: CONSTRUÇÃO DO COMPLEXO DA POLÍCIA CIENTÍFICA, LOCALIZADO NO MUNICÍPIO DE VITÓRIO DE SANTO ANTÃO - PE

CONTRATANTE: SECRETARIA DE DEFESA SOCIAL - SDS	CONTRATADA: SECRETARIA DE PROJETOS ESTRATÉGICOS - SEPE
LOCALIZAÇÃO: LOTEAMENTO JARDIM CORRÊA II, S/A, QUADRA D, REDENÇÃO, VITÓRIA DE SANTO ANTÃO/PE	
PROPRIETÁRIO:	RESPONSÁVEL:
SECRETARIA DE DEFESA SOCIAL - SDS	NOME: IRMA CAETANO DE HOLANDA LINS CAU-PE: A462497
PROJETISTAS:	

ENG. JONAS IAGO MEDEIROS DIAS  
 CREA-PE: 22391030

DISCIPLINA: PROJETO ESTRUTURAL	ETAPA: PROJETO EXECUTIVO
CONTEÚDO: RESERVÓRIO ENTERRADO 20 MIL LITROS - PARTE 02	PRANCHA:
ESCALA: INDICADA	DATA: 03/04/25
CODIFICAÇÃO: GOVPE-SPP-VSA-L00-CPICIENT-RET-PE-EST-P002-R0	

2 / 2 R0