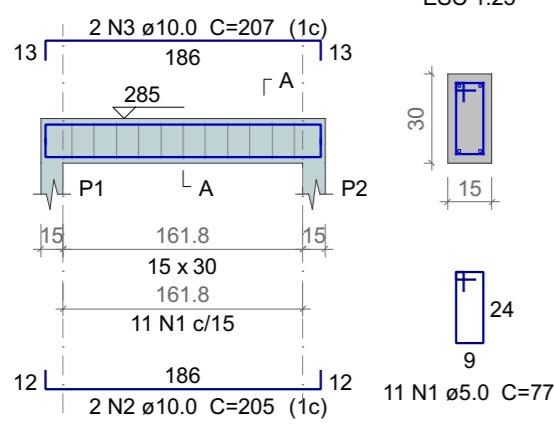
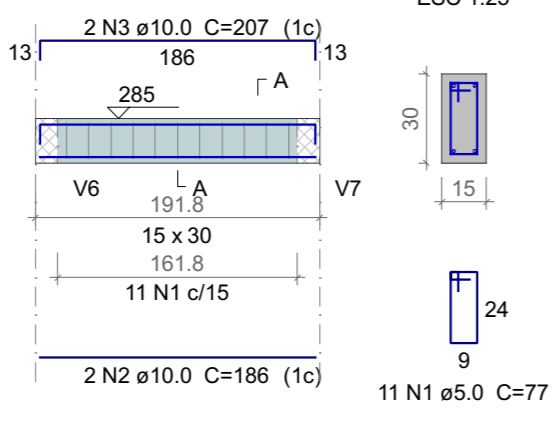


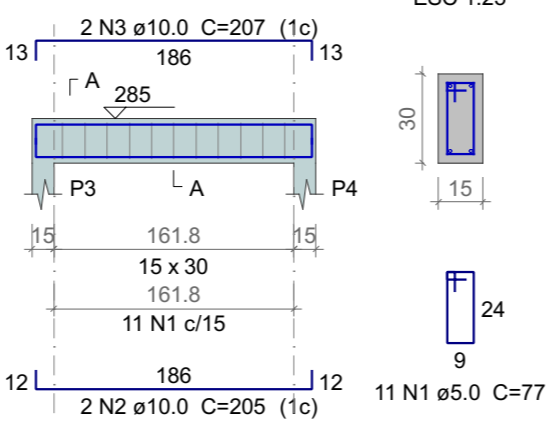
V1 (15 x 30)
ESC 1:50



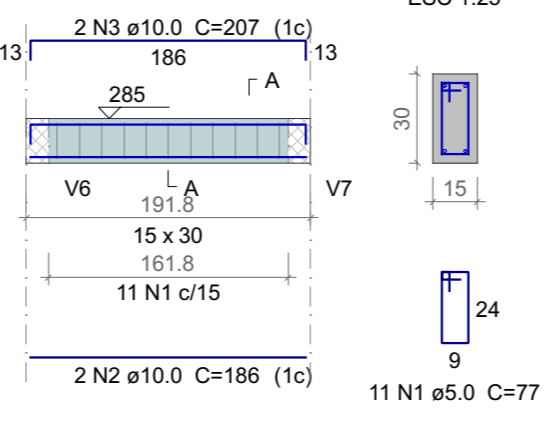
V2 (15 x 30)
ESC 1:50



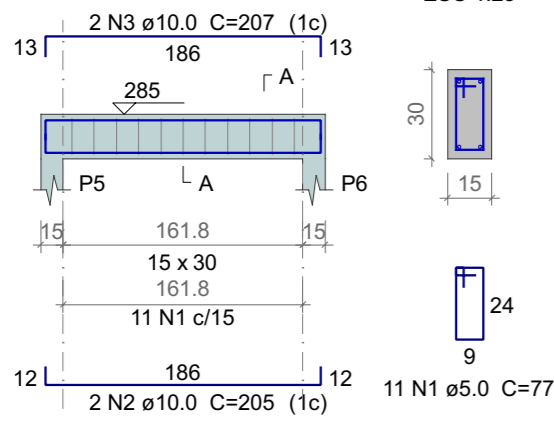
V3 (15 x 30)
ESC 1:50



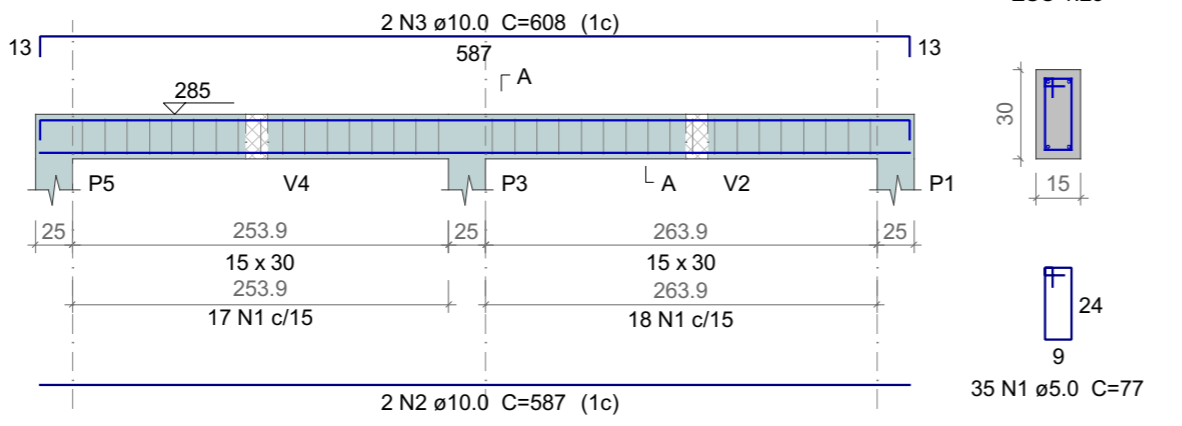
V4 (15 x 30)
ESC 1:50



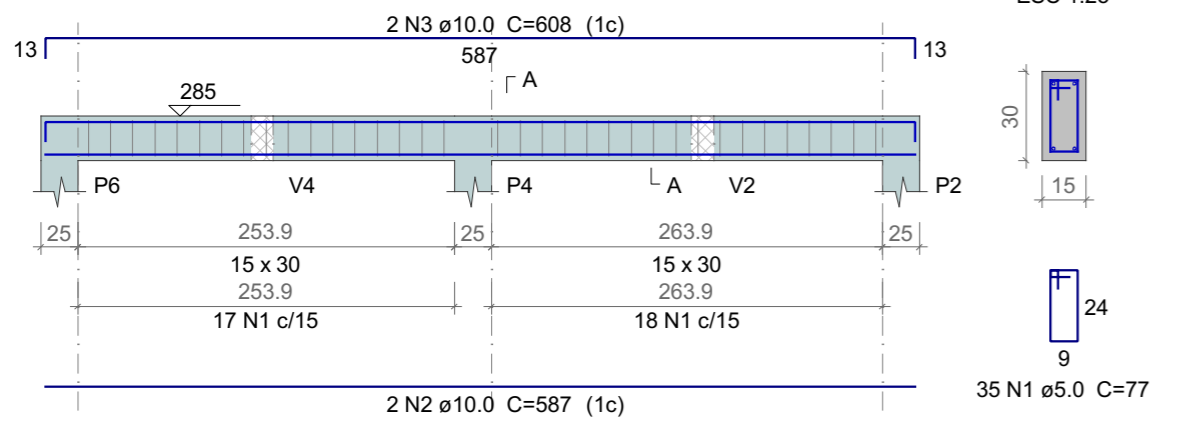
V5 (15 x 30)
ESC 1:50



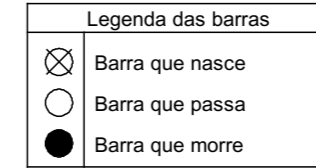
V6 (15 x 30)
ESC 1:50



V7 (15 x 30)
ESC 1:50

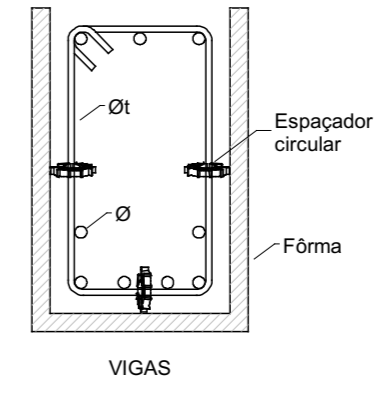


LEGENDas:

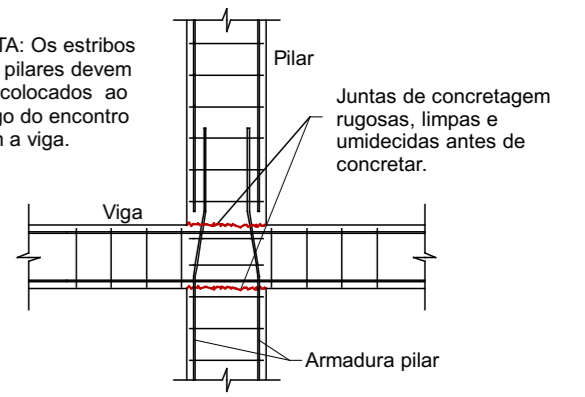


Conversão de barras	
Polegadas	Milímetros
3/16	5.0
1/4	6.3
5/16	8.0
3/8	10.0
1/2	12.5
5/8	16.0

DETALHE DOS ESPAÇADORES:



DETALHE DA LIGAÇÃO PILAR-VIGA:

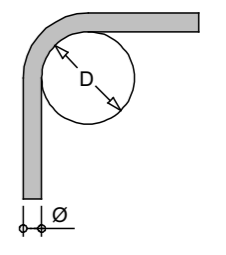


NOTA: Os estribos dos pilares devem ser colocados ao longo do encontro com a viga.
Juntas de concretagem rugosas, limpas e umedecidas antes de concretar.

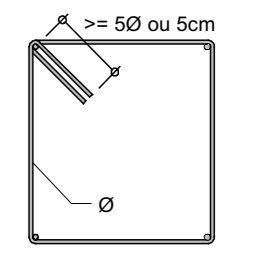
DIÂMETRO MÍNIMO DOS PINOS DE DOBRAMENTO DAS BARRAS:

ESTRIBOS	
Ø (mm)	D (mm)
5.0	15.0
6.3	18.9
8.0	24.0
10.0	30.0
12.5	62.5
16.0	80.0
>= 20.0	8xØ

BARRAS DE TRAÇÃO	
Ø (mm)	D (mm)
5.0	30.0
6.3	31.5
8.0	40.0
10.0	50.0
12.5	62.5
16.0	80.0
>= 20.0	8xØ



GANCHO DOS ESTRIBOS:



Relação do aço

ELEMENTO	AÇO	N	DIAM (mm)	QUANT	C.UNIT (cm)	C.TOTAL (cm)
V1	CA60	1	5.0	11	77	847
	CA50	2	10.0	2	205	410
	CA50	3	10.0	2	207	414
V2	CA60	1	5.0	11	77	847
	CA50	2	10.0	2	186	372
	CA50	3	10.0	2	207	414
V3	CA60	1	5.0	11	77	847
	CA50	2	10.0	2	205	410
	CA50	3	10.0	2	207	414
V4	CA60	1	5.0	11	77	847
	CA50	2	10.0	2	186	372
	CA50	3	10.0	2	207	414
V5	CA60	1	5.0	11	77	847
	CA50	2	10.0	2	205	410
	CA50	3	10.0	2	207	414
V6	CA60	1	5.0	35	77	2695
	CA50	2	10.0	2	587	1174
	CA50	3	10.0	2	608	1216
V7	CA60	1	5.0	35	77	2695
	CA50	2	10.0	2	587	1174
	CA50	3	10.0	2	608	1216

Resumo do aço

AÇO	DIAM (mm)	C.TOTAL (m)	QUANT (Barras)	PESO (kg)
CA50	10.0	88.3	8	54.4
CA60	5.0	96.3	-	14.8
PESO TOTAL (kg)				
CA50	54.4			
CA60	14.8			

Volume de concreto (C-35) = 0.84 m³
Área de forma = 14.06 m²

REV	DATA	EMISSÃO INICIAL	DESCRIÇÃO
R0	02/06/2025		

Secretaria de Projetos Estratégicos

GOVERNO DO ESTADO DE PERNAMBUCO
SECRETARIA DE PROJETOS ESTRATÉGICOS DO ESTADO DE PERNAMBUCO

OBJETO: **CONSTRUÇÃO DO COMPLEXO DA POLÍCIA CIENTÍFICA, LOCALIZADO NO MUNICÍPIO DE VITÓRIA DE SANTO ANTÃO - PE**

CONTRATANTE: SDS | CONTRATADA: SEPE | ETAPA: PROJETO EXECUTIVO

LOCALIZAÇÃO: LOTEAMENTO JARDIM CORRÊA II, S/N, QUADRA D, REDENÇÃO, VITÓRIA DE SANTO ANTÃO/PE

PROPRIETÁRIO: SECRETARIA DE DEFESA SOCIAL - SDS | RESPONSÁVEL: IRMA CAETANO DE HOLANDA LINS CAU-PE: A46049-7

PROJETISTA/RESPONSÁVEL TÉCNICO: **ENG. JONAS IAGO MEDEIROS DIAS** (CREA-PE: 22391030)

DISCIPLINA: PROJETO ESTRUTURAL

CONTEÚDO: VIGAS (ARMAÇÃO) DO PAV. COBERTA - CASA DE LIXO

ESCALA: DATA: 02/06/2025 | CODIFICAÇÃO: GOVEPE-SPP-VSA-L00-CPCIENT-LIX-PE-EST-P005-R0

PRANCHA: **5 / 6 R0**