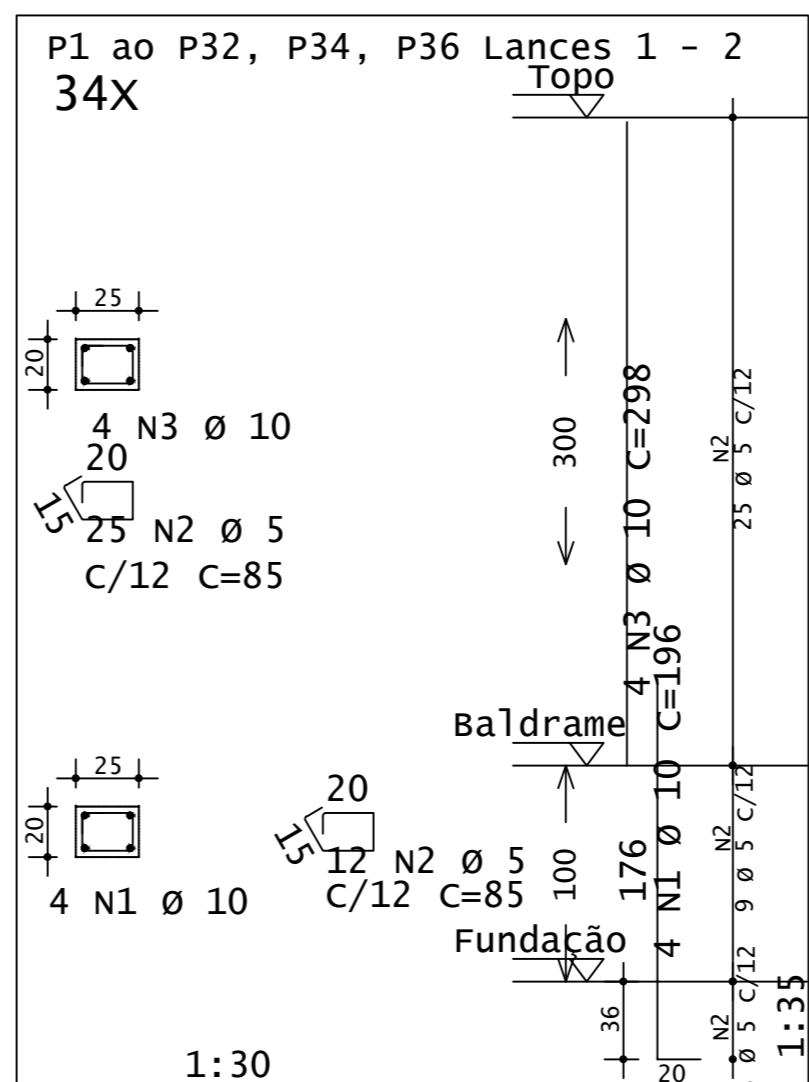
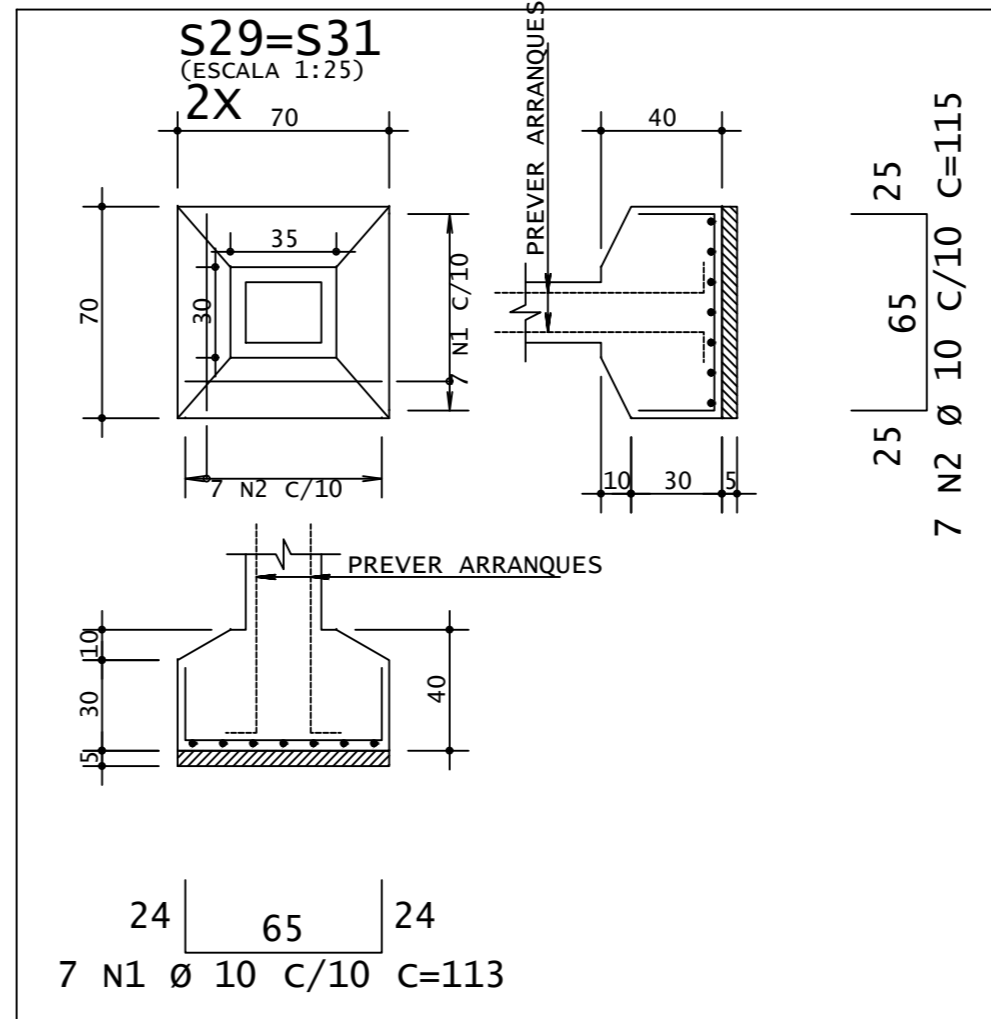
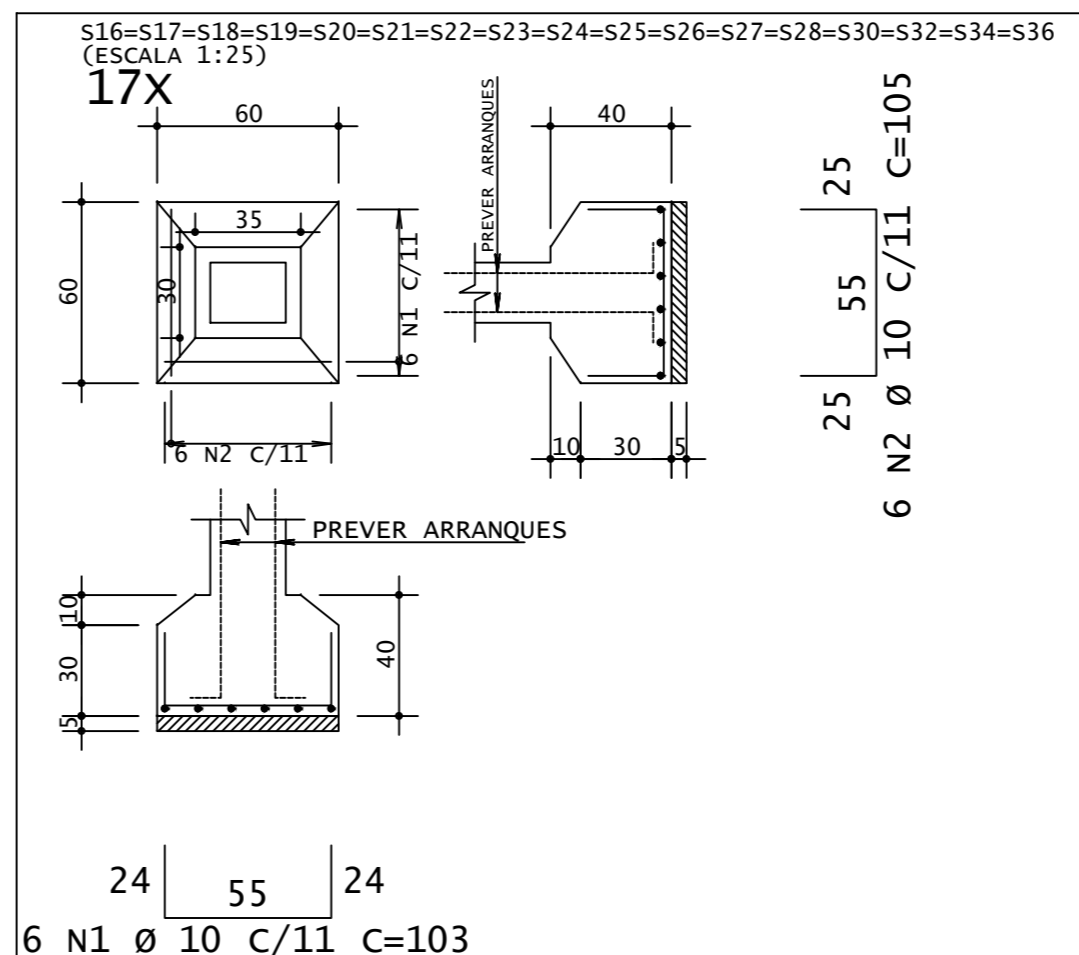
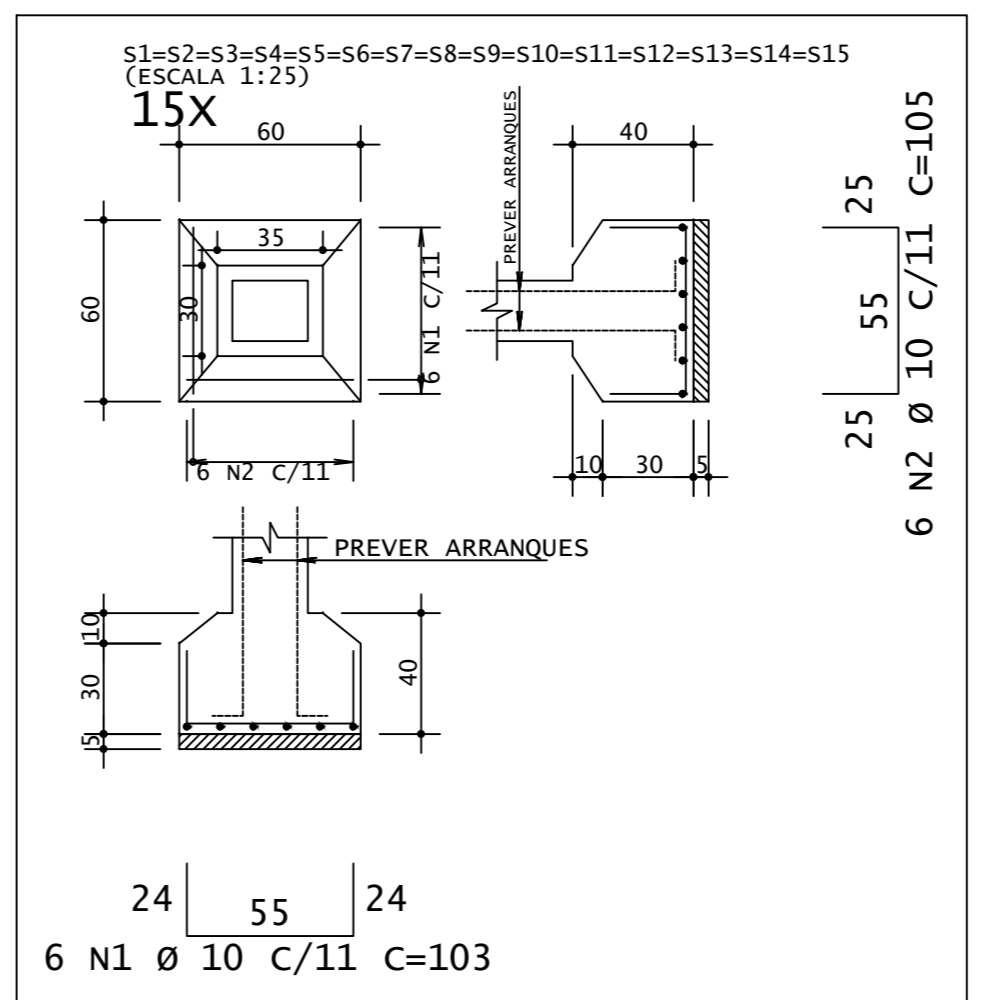
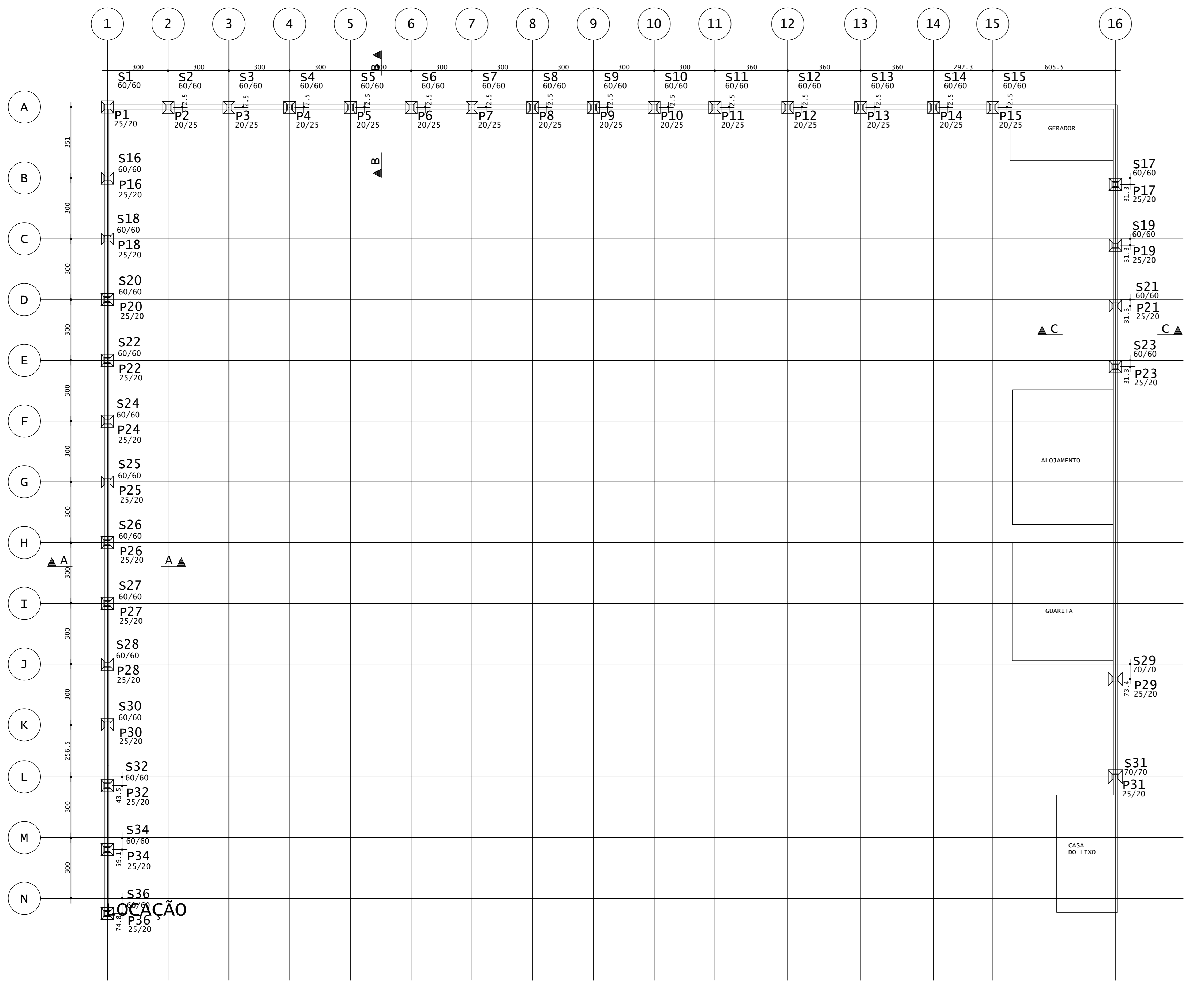


LOCAÇÃO

Esc: 1/50



ACO	POS	BIT	QUANT	COMPRIMENTO	UNID	TOTAL
		mm		cm		cm
S1-S3	S1-S3	60/60	1	300	(x13)	3270
S4	S4	60/60	2	10	90	180
S5	S5	60/60	2	10	90	180
S6	S6	60/60	2	10	90	180
S7	S7	60/60	2	10	90	180
S8	S8	60/60	2	10	90	180
S9	S9	60/60	2	10	90	180
S10	S10	60/60	2	10	90	180
S11	S11	60/60	2	10	90	180
S12	S12	60/60	2	10	90	180
S13	S13	60/60	2	10	90	180
S14	S14	60/60	2	10	90	180
S15	S15	60/60	2	10	90	180
S16	S16	60/60	2	10	90	180
S17	S17	60/60	2	10	90	180
S18	S18	60/60	2	10	90	180
S19	S19	60/60	2	10	90	180
S20	S20	60/60	2	10	90	180
S21	S21	60/60	2	10	90	180
S22	S22	60/60	2	10	90	180
S23	S23	60/60	2	10	90	180
S24	S24	60/60	2	10	90	180
S25	S25	60/60	2	10	90	180
S26	S26	60/60	2	10	90	180
S27	S27	60/60	2	10	90	180
S28	S28	60/60	2	10	90	180
S29	S29	60/60	2	10	90	180
S30	S30	60/60	2	10	90	180
S31	S31	60/60	2	10	90	180
S32	S32	60/60	2	10	90	180
S33	S33	60/60	2	10	90	180
S34	S34	60/60	2	10	90	180
S35	S35	60/60	2	10	90	180
S36	S36	60/60	2	10	90	180

ACO	BIT	COMPR	PESO
	mm		kgf
60A	5	1065	165
60A	10	1103	683
Peso Total			848
			165
			683

FUNDAÇÃO	
Elemento	Fundação
Sapatas	2,71 4,31

ELEMENTO	SEM CONTO	EM CONTO	FOR
LAGAS	18 mm	18 mm	35 MPa
LAGAS/CLAVAS	18 mm	18 mm	35 MPa
ARMAS	18 mm	18 mm	35 MPa
ARMAS	18 mm	18 mm	35 MPa

CLASSE DE AGRESSIVIDADE AMBIENTAL: II - Média
 FATOR AGILIDADE (mu) = 0,88
 DIMENSÃO MÁXIMA DO AGREGADO GRAUADO: 19mm

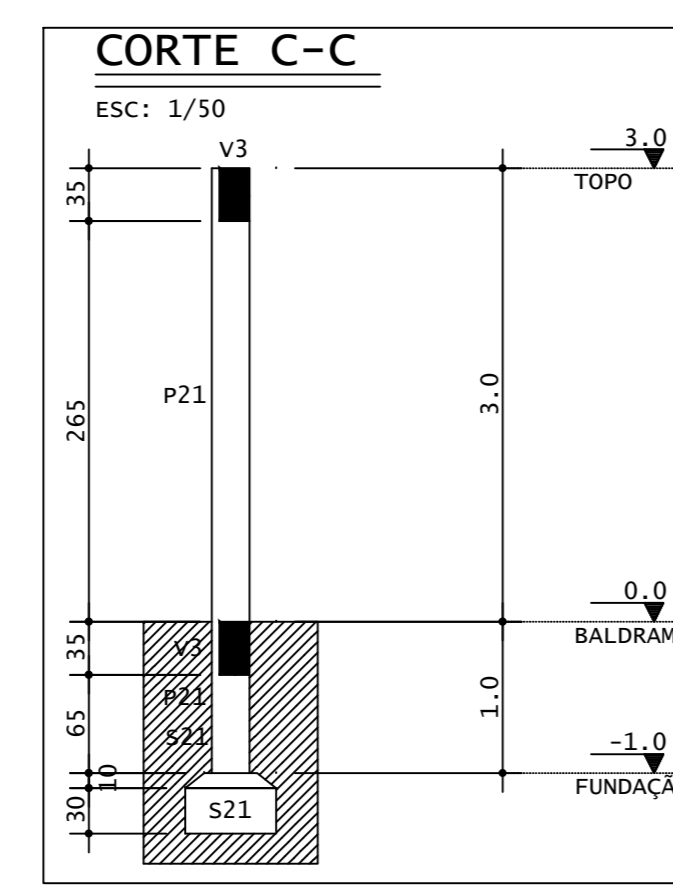
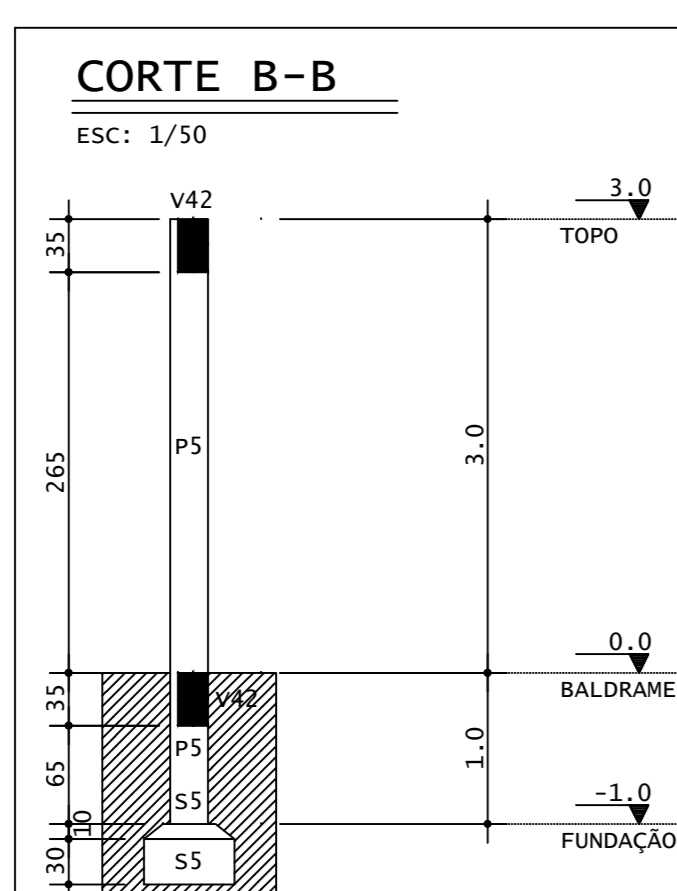
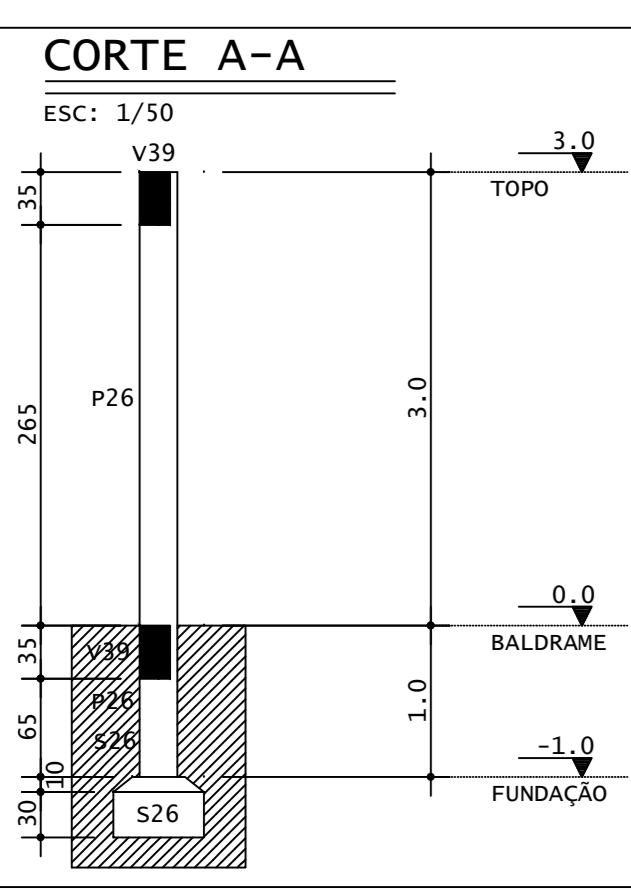
- PREVENÇÕES CONCRETAS:**
- NÃO UTILIZAR ALTERNATIVA DE VEDAÇÃO COMO FORMA PARA OS ELEMENTOS ESTRUTURAIS
 - OS CONCRETOS ADICIONADOS DEVEM SER GARANTIDOS PELO USO DE ESPAÇADORES PLÁSTICOS OU PARTILHAS SEM ESPECIFICAÇÃO DIMENSIONAL
 - UTILIZAR VÍRGAS E CONTRAVÍRGAS NAS ABERTURAS DA ALVENARIA
 - O ENCRUSTAMENTO DA ALVENARIA DEVE SER EFETUADO DESEMPENHADO TÉCNICO DA OBRA PARA QUE SEJAM EVITADAS CONCENTRAÇÕES DE TENSÃO NOS BLOCOS DE VEDAÇÃO E POSSÍVEIS PATOLOGIAS
 - CONCRETAR O SOLO E LANCAR CAMADA DE PLOMO MENOS 5 CM DE CONCRETO MAGRO ABANADO DO NÍVEL DE ASENTAMENTO DAS FUNDAÇÕES E, VIGAS MOLDADAS, SOMENTE FOR C/105, PARA QUE NÃO HAJA MISTURA ENTRE AS FACES DOS ELEMENTOS DE FUNDAÇÃO E ELEMENTOS EM CONTO COM O SOLO DEVENDO SER REFORÇADOS COM TELA APALTAÇA 150x150x1,00
 - VERIFICAR ANTES DA CONCRETAGEM TODAS AS PASSAGENS DE TUBULAÇÕES ELÉTRICAS E HIDRÁULICAS
 - CANALIZAÇÕES EMBUTIDAS VERTICALMENTE NOS PLARES E VIGAS NÃO PODER OCORRER SEMENTE SERÃO PERMITIDAS FUNÇÕES QUE PROPRIETÁRIO TIPO 1,5, 1,5 E 1,5 DA NBR 6118
 - PROJETO DE ESTRUTURAS DE CONCRETO COM PREVISÃO ANÁLISE E AUTORIZAÇÃO DO PROJETISTA
 - COMPRIMIMENTO E AMPLAÇÃO DE ARMADILHAÇÃO DE REFORÇO DE CONCRETO DEVE SER DE ACORDO COM O PROJETO
 - VERIFICAR ANTES DA CONCRETAGEM A AMPLAÇÃO DE ARMADILHAÇÃO DE REFORÇO DE CONCRETO DEVE SER DE ACORDO COM O PROJETO
 - SIGUIR DE ACORDO COM O PROJETO PARA EVITAR FISSURAS NA SUPERFÍCIE ENTRE PAREDES DE ALVENARIA E PILARES, REALIZADA COM O ACOMPANHAMENTO DO RESPONSÁVEL TÉCNICO DA OBRA

- NOTAS GERAIS:**
- PROJETO ELABORADO DE ACORDO COM A NBR 6118 - PROJETO DE ESTRUTURAS DE CONCRETO
 - CONCRETO EMPREGADO NA EXECUÇÃO DAS ESTRUTURAS DEVE CONTER O REQUERIMENTO DE RESISTÊNCIA E DESEMPENHO NA MISTURA - CONCRETO PORTLAND - PREPARO, CONTROLE, RECEBIMENTO E ACABAMENTO
 - A EXECUÇÃO DA OBRA, ADIRÁ COMO A CUMPRIR A DEPENDÊNCIA DO CONCRETO DEVE SEGUIR A NBR 14931 - EXECUÇÃO DE ESTRUTURAS DE CONCRETO E NECESSÁRIO O ACOMPANHAMENTO DE PROFISSIONAL HABILITADO E ESPECIALIZADO EM ESTRUTURAS DE CONCRETO
 - OS QUANTITATIVOS DE CONCRETO, FORMA E AÇO DEVEM SER COMPROVADOS PELO RESPONSÁVEL TÉCNICO DA OBRA
 - NÍVEL DO PROJETO EM CENTÍMETROS
 - OUTROS DO PROJETO EM CENTÍMETROS
 - A COTA REFERENCIAL SOBRE ESCALA

DEFINIÇÃO:

- FACES LATERAIS 3 DIAS APÓS A CONCRETAGEM
- FACES INFERIORES DEBEM PORTALTES DE ESCORRIMENTO 14 DIAS APÓS A CONCRETAGEM
- FACES INFERIORES DEBEM PORTALTES DE ESCORRIMENTO 28 DIAS APÓS A CONCRETAGEM
- OS BALANÇOS, A RETIRADA DAS ESCORRIMENTOS DEVER SER REALIZADA DA PONTA PARA O APÓD
- É DA RESPONSABILIDADE DA CONSTRUTORA O PROJETO DE ESCORRIMENTO E COMBATE

- A FUNDAÇÃO DEVER SER IMPLANTADA EM TERRENO NATURAL, HOMOGENEÍDO E COM DEBEM SER REALIZADAS COM TENDAS ABERTAS, BARRICADEIA 1,5 KG/CM³ A PROFUNDIDADE DE IMPLANTAÇÃO DEVER VARIA, DESEJ QUE O SOLO ATENDA A RESISTÊNCIA ÚNICA ESPECIFICADA
- AS SAPATAS DEVEM TER UMA FUNDAMENTAÇÃO MÍNIMA DE 20 CM EM SOLO COM RESISTÊNCIA MENSURADA ANTERIORMENTE
- DEVER SER APLICADA UMA CAMADA DE CONCRETO MANSO COM ESPESURA MÍNIMA DE 5 CM NA BASE DA SAPATA
- O CONCRETO MANSO DE CONCRETO NAS SAPATAS DEVERÁ SER DE 5 CM DE MODO A ASSEGURAR A PROTEÇÃO DAS ARMADILHAS
- O CONCRETO UTILIZADO DEVE TER FCK DE 30 MPa
- A PROTEÇÃO DO SOLO DEVER SER REALIZADA EM CAMADA DE NO MÍNIMO 0,10 M, SENDO NECESSÁRIO ATENOR PELO MÍNIMO 0,10 M DE TERRENO



convenção de pilares

	Pilares que nascem
	Pilares que passam
	Pilares que morrem
	Pilares que mudam a seção

REV	DATA	DESCRIÇÃO
R0	03/04/2025	EMISSÃO INICIAL

SECRETARIA de Projetos Estratégicos

GOVERNO DO ESTADO DE PERNAMBUCO
SECRETARIA DE PROJETOS ESTRATÉGICOS DO ESTADO DE PERNAMBUCO

OBJETO: CONSTRUÇÃO DO COMPLEXO DA POLÍCIA CIENTÍFICA, LOCALIZADO NO MUNICÍPIO DE VITÓRIA DE SANTO ANTÃO - PE

CONTRATANTE: SDS
CONTRATADA: SEPE
ETAPA: PROJETO EXECUTIVO

LOCALIZAÇÃO: LOTEAMENTO JARDIM CORRÊA I, S/N, QUADRA D, REZENDE, VITÓRIA DE SANTO ANTÃO/PE

PROJETISTA: ENG. JONAS IAGO MEDEIROS DIAS (CREA-PE: 221930)

SECRETARIA DE DEFESA SOCIAL - SDS
NOME: IRMA CAETANO DE HOLANDA LINS CAU-PE: A462497

ESCALA: INDICADA
DATA: 03/04/25
OPERAÇÃO: GOVPE-SP-USA-1,00-CP-ENT-MUR-PE-EST-PP01-R0