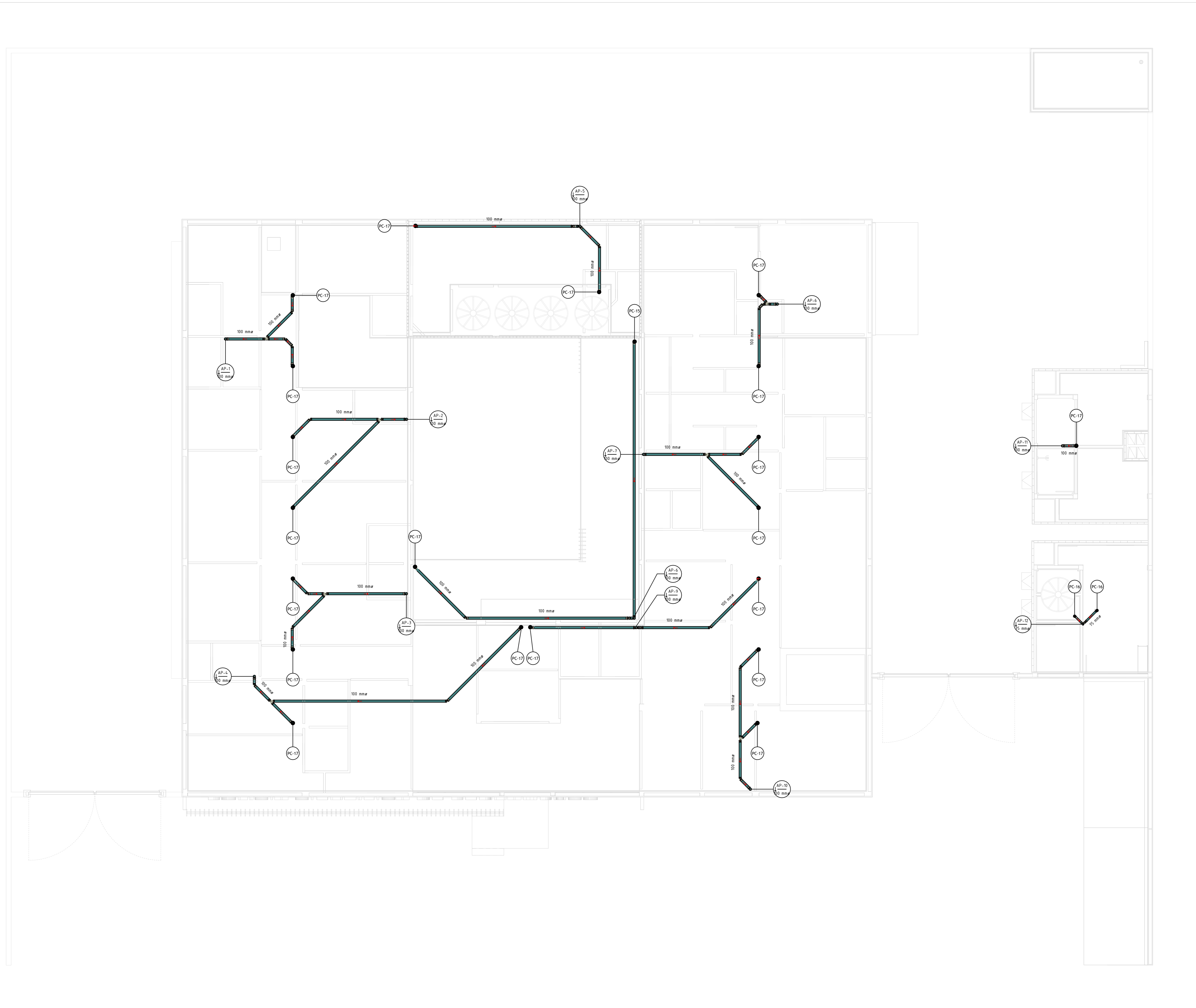
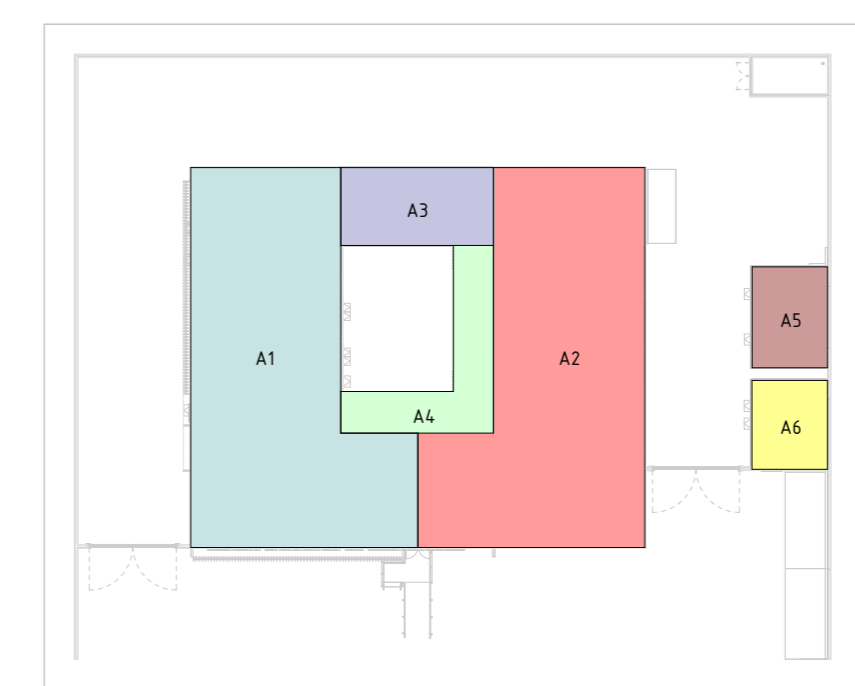


CORES	TIPOS DE SISTEMA - ESGOTO E PLUVIAL
	ESGOTO
	VENTILAÇÃO DE ESGOTO
	ÁGUAS PLUVIAIS
	DRENO DE AR-CONDICIONADO

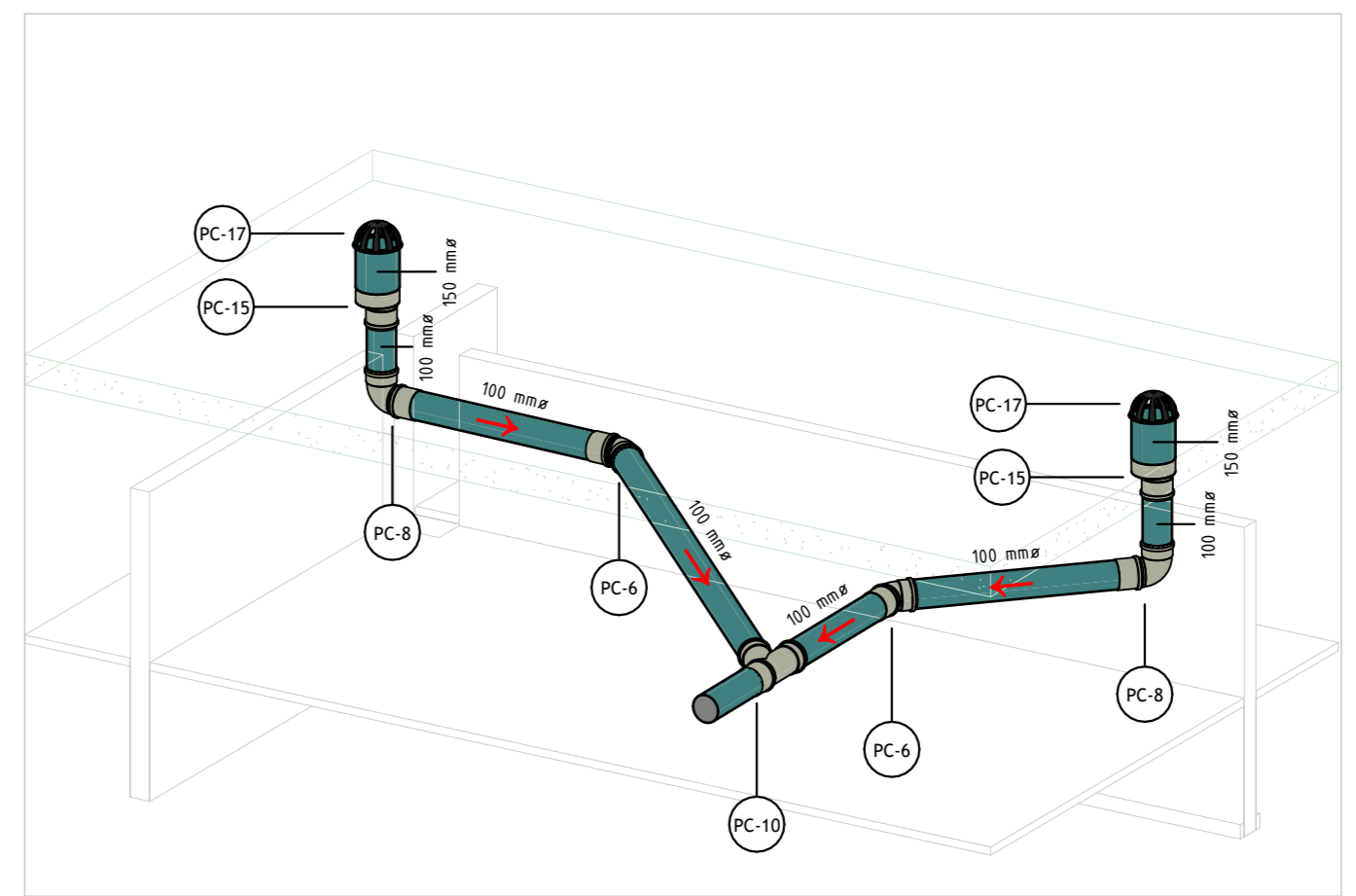
- NOTAS GERAIS**
- PARA VERIFICAR AS INTERLIGAÇÕES ENTRE CAIXAS, INDICAÇÕES DE NÍVEIS E DESTINO FINAL DE ESGOTO, CONSULTAR A PLANTA DE IMPLANTAÇÃO DE CADA REGIÃO;
 - OS NÍVEIS DAS TUBULAÇÕES TÊM COMO REFERÊNCIA OS NÍVEIS INDICADOS NO PROJETO DE ARQUITETURA;
 - AS FIXAÇÕES DAS TUBULAÇÕES DEVERÃO ESTAR SEMPRE O MAIS PRÓXIMO POSSÍVEL DAS PAREDES DE DRENAÇÃO;
 - TODAS AS TUBULAÇÕES DEVERÃO SER TESTADAS ANTES DE CONCLUÍDOS OS SERVIÇOS DE ALVENARIA E COLOCAÇÃO DOS REVESTIMENTOS, DE FORMA A CORRIGIR OS DEFEITOS QUE FOREM ENCONTRADOS;
 - TODOS OS PONTOS DE UTILIZAÇÃO DEVERÃO SER PLUGADOS PARA A EXECUÇÃO DOS TESTES E EVITAR DANOS AS ROSCAS DAS CONEXÕES, SEM COMO ENTUPIMENTOS;
 - TODAS AS INDICAÇÕES DE DIÂMETROS DAS TUBULAÇÕES EM MM.
- MATERIAIS ADOPTADOS:**
- TUBOS E CONEXÕES DA REDE DE ÁGUA FRIA- PVC SOLDÁVEL CLASSE 15;
 - TUBULAÇÕES DE ESGOTO SANITÁRIO- PVC SÉRIE REFORÇADA;
 - TUBULAÇÃO DE ÁGUAS PLUVIAIS- PVC SÉRIE REFORÇADA.
- OBSERVAÇÕES:**
- O PRESENTE PROJETO É UM PROJETO PADRÃO PARA OS COMPLEXOS DA POLÍCIA CIENTÍFICA, OS QUAIS SERÃO CONSTRUÍDOS EM VÁRIOS MUNICÍPIOS DE PERNAMBUCO.
 - O PROJETO PADRÃO CONTEMPLA AS INSTALAÇÕES INTERNAS DE CADA UM DOS BLOCOS.
 - JÁ AS INSTALAÇÕES EXTERNAS VARIAM EM CADA MUNICÍPIO. PORTANTO, SERÁ NECESSÁRIO A CONSULTA DOS PROJETOS DE IMPLANTAÇÃO DO MUNICÍPIO.
 - ALÉM DAS INDICAÇÕES EM PLANTA, DEVEM SER OBSERVADOS OS ITENS DO ESCOPO DE SERVIÇOS.
 - OS PONTOS DE DRENOS DOS SPLITS E DRENOS DOS FORCADORES DEVEM SER PROVIDOS DE ISOLAMENTO TÉRMICO COM ESPUMA ELASTOMÉRICA.
- NORMAS APLICADAS EM PROJETO:**
- ABNT NBR 8160/1999 - SISTEMAS PREDIAIS DE ESGOTO SANITÁRIO - PROJETO E EXECUÇÃO;
 - ABNT NBR 5426/2020 - SISTEMAS PREDIAIS DE ÁGUA FRIA E QUENTE - PROJETO, EXECUÇÃO, OPERAÇÃO E MANUTENÇÃO;
 - ABNT NBR 10864/1989 - INSTALAÇÕES PREDIAIS DE ÁGUAS PLUVIAIS.



PLANTA BAIXA - COBERTA - PLUVIAL
ESCALA 1 : 75



MAPA DE CAPTAÇÃO DA COBERTA
ESCALA 1 : 500



ISOMÉTRICO - CAPTAÇÃO DE ÁGUAS PLUVIAIS
ESCALA

R01	23/04/25	AJUSTE DE ACORDO COM A ARQUITETURA
R00	31/01/25	EMISSÃO INICIAL
REV	DATA	DESCRIÇÃO

SECRETARIA DE PROJETOS ESTRATÉGICOS

GOVERNO DO ESTADO DE PERNAMBUCO
SECRETARIA DE PROJETOS ESTRATÉGICOS DO ESTADO DE PERNAMBUCO

OBJETO: CONSTRUÇÃO DO COMPLEXO DA POLÍCIA CIENTÍFICA, LOCALIZADO NO MUNICÍPIO DE VITÓRIA DE SANTO ANTÃO - PE

CONTRATANTE: SECRETARIA DE DEFESA SOCIAL | CONTRATADA: SECRETARIA DE PROJETOS ESTRATÉGICOS

LOCALIZAÇÃO: LOTEAMENTO JARDIM CORRÊA II, S/N, QUADRA D, REDEÇÃO, VITÓRIA DE SANTO ANTÃO/PE

PROPRIETÁRIO: | RESPONSÁVEL:

SDS - SECRETARIA DE DEFESA SOCIAL | CNPJ: 02.960.04/0001-00 | NOME: IRMA CAETANO DE HOLANDA LINS | CAU-PE: A46249-7

PROJETISTAS:

MARIA EZIR R. DE QUEIROZ | CREA-PE: 102243/01-3 | FUNÇÃO: RESPONSÁVEL

PLANTA BAIXA - COBERTA | ESCALA: COMO INDICADO | DATA: 23/04/25 | CÓDIGO: GOVPE-SPP-VSA-L00-CPICENT-GER-PE-PLU-P002-R01

2/02R01