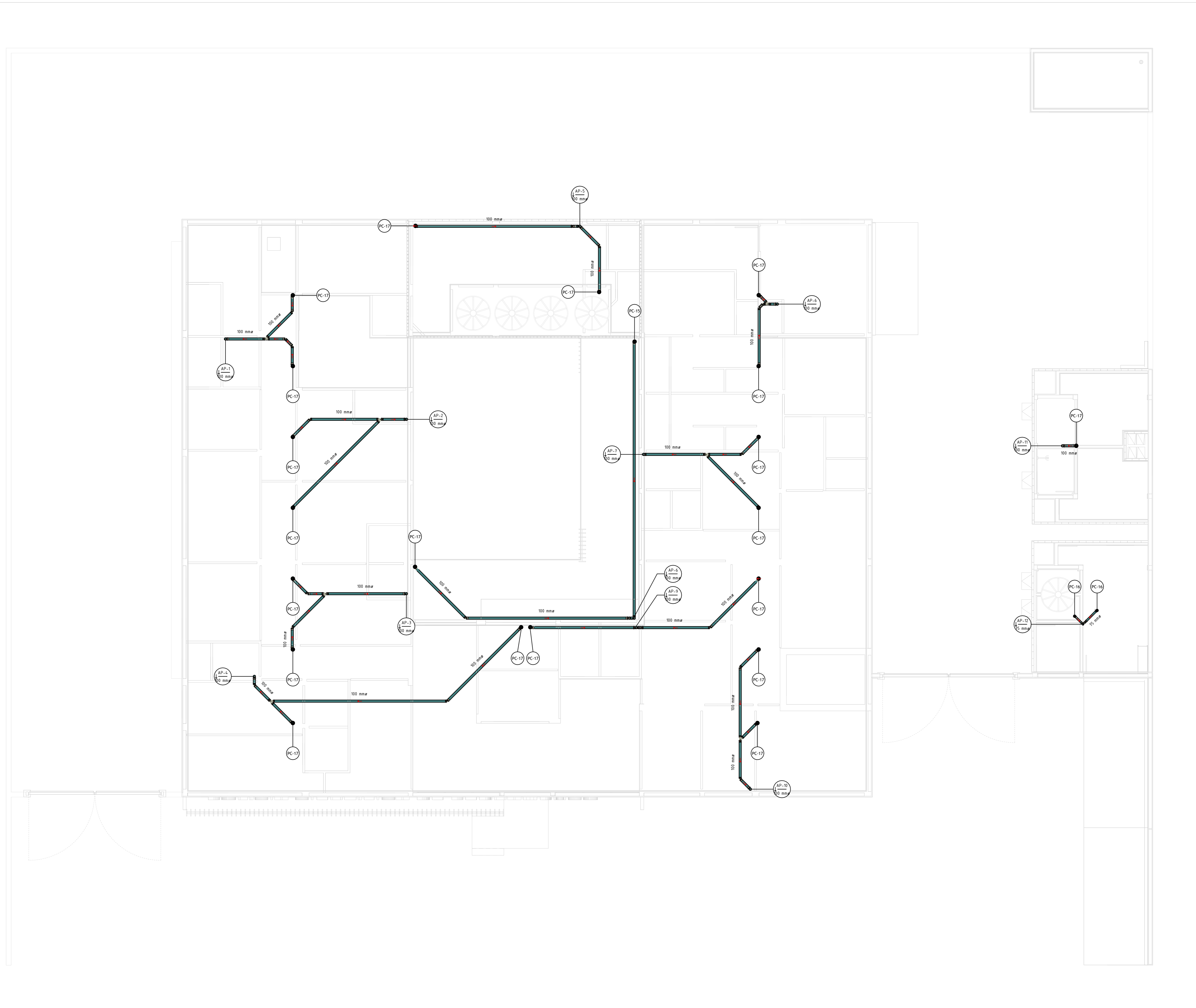
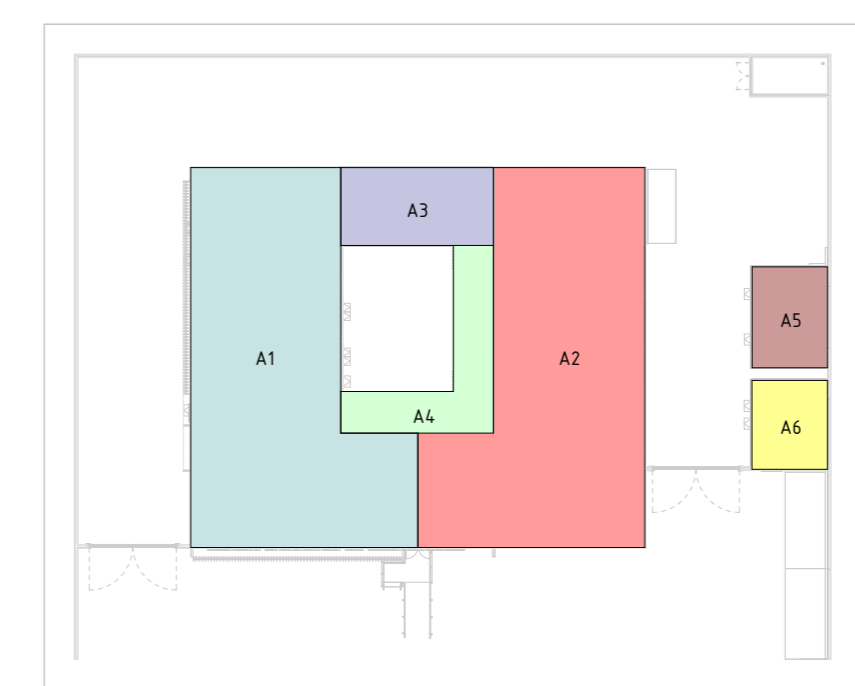


CORES	TIPOS DE SISTEMA - ESGOTO E PLUVIAL
	ESGOTO
	VENTILAÇÃO DE ESGOTO
	ÁGUAS PLUVIAIS
	DRENO DE AR-CONDICIONADO

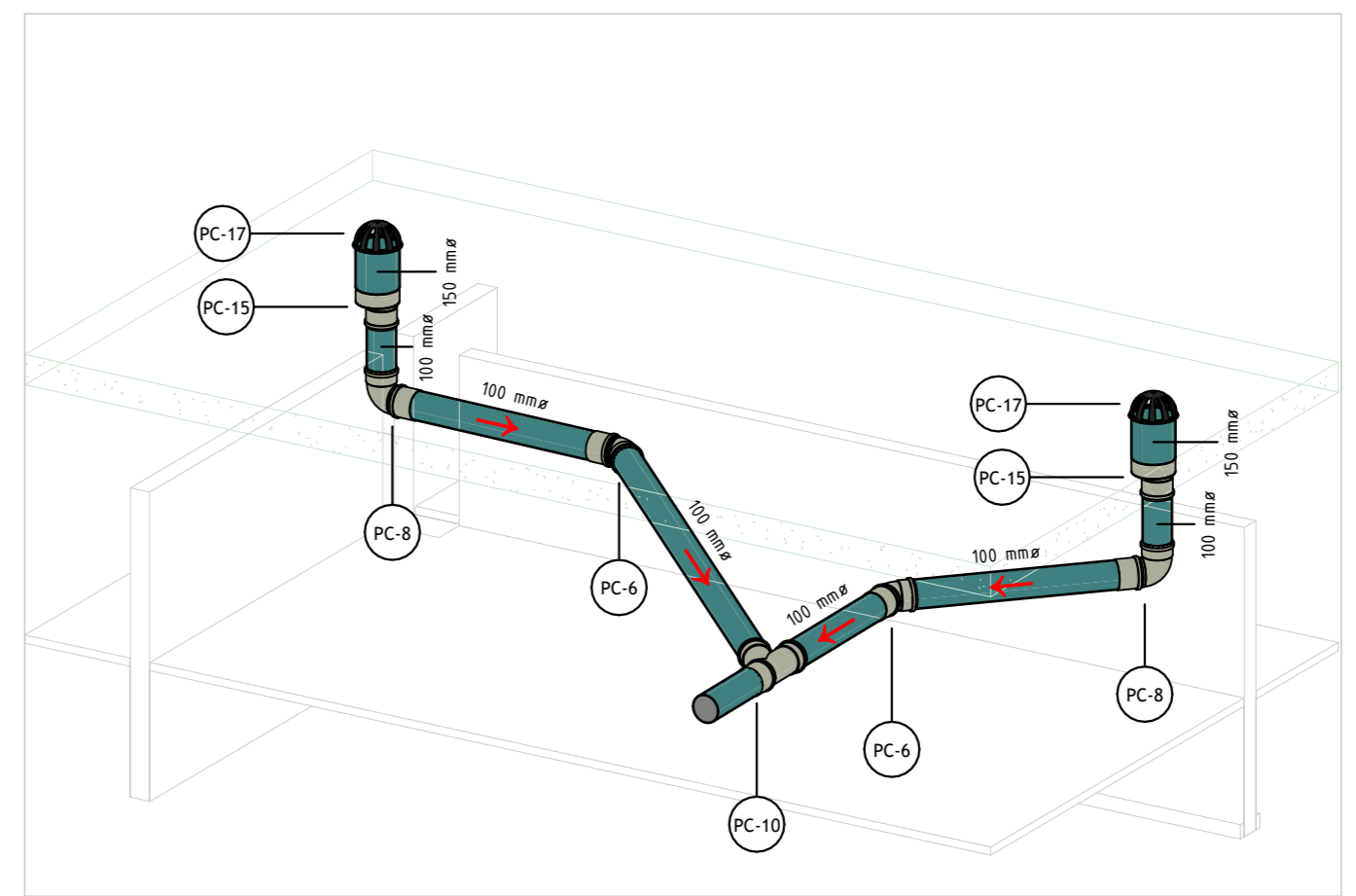
- NOTAS GERAIS**
- PARA VERIFICAR AS INTERLIGAÇÕES ENTRE CAIXAS, INDICAÇÕES DE NÍVEIS E DESTINO FINAL DE ESGOTO, CONSULTAR A PLANTA DE IMPLANTAÇÃO DE CADA REGIÃO;
  - OS NÍVEIS DAS TUBULAÇÕES TÊM COMO REFERÊNCIA OS NÍVEIS INDICADOS NO PROJETO DE ARQUITETURA;
  - AS FIXAÇÕES DAS TUBULAÇÕES DEVERÃO ESTAR SEMPRE O MAIS PRÓXIMO POSSÍVEL DAS PAREDES DE ALVENARIA;
  - TODAS AS TUBULAÇÕES DEVERÃO SER TESTADAS ANTES DE CONCLUÍDOS OS SERVIÇOS DE ALVENARIA E COLOCAÇÃO DOS REVESTIMENTOS, DE FORMA A CORRIGIR OS DEFEITOS QUE FOREM ENCONTRADOS;
  - TODOS OS PONTOS DE UTILIZAÇÃO DEVERÃO SER PLUGADOS PARA A EXECUÇÃO DOS TESTES E EVITAR DANOS AS ROSCAS DAS CONEXÕES, SEM COMO ENTUPIMENTOS;
  - TODAS AS INDICAÇÕES DE DIÂMETROS DAS TUBULAÇÕES EM MM.
- MATERIAIS ADOPTADOS:**
- TUBOS E CONEXÕES DA REDE DE ÁGUA FRIA- PVC SOLDÁVEL CLASSE 15;
  - TUBULAÇÕES DE ESGOTO SANITÁRIO- PVC SÉRIE REFORÇADA;
  - TUBULAÇÃO DE ÁGUAS PLUVIAIS- PVC SÉRIE REFORÇADA.
- OBSERVAÇÕES:**
- O PRESENTE PROJETO É UM PROJETO PADRÃO PARA OS COMPLEXOS DA POLÍCIA CIENTÍFICA, OS QUAIS SERÃO CONSTRUÍDOS EM VÁRIOS MUNICÍPIOS DE PERNAMBUCO.
  - O PROJETO PADRÃO CONTEMPLA AS INSTALAÇÕES INTERNAS DE CADA UM DOS BLOCOS.
  - JÁ AS INSTALAÇÕES EXTERNAS VARIAM EM CADA MUNICÍPIO, PORTANTO, SERÁ NECESSÁRIO A CONSULTA DOS PROJETOS DE IMPLANTAÇÃO DO MUNICÍPIO.
  - ALÉM DAS INDICAÇÕES EM PLANTA, DEVEM SER OBSERVADOS OS ITENS DO ESCOPO DE SERVIÇOS.
  - OS PONTOS DE DRENOS DOS SPLITS E DRENOS DOS FORÇADORES DEVEM SER PROVIDOS DE ISOLAMENTO TÉRMICO COM ESPUMA ELASTOMÉRICA.
- NORMAS APLICADAS EM PROJETO:**
- ABNT NBR 8160/1999 - SISTEMAS PREDIAIS DE ESGOTO SANITÁRIO - PROJETO E EXECUÇÃO;
  - ABNT NBR 5426/2020 - SISTEMAS PREDIAIS DE ÁGUA FRIA E QUENTE - PROJETO, EXECUÇÃO, OPERAÇÃO E MANUTENÇÃO;
  - ABNT NBR 10864/1989 - INSTALAÇÕES PREDIAIS DE ÁGUAS PLUVIAIS.



PLANTA BAIXA - COBERTA - PLUVIAL  
ESCALA 1 : 75



MAPA DE CAPTAÇÃO DA COBERTA  
ESCALA 1 : 500



ISOMÉTRICO - CAPTAÇÃO DE ÁGUAS PLUVIAIS  
ESCALA

R01	23/04/25	AJUSTE DE ACORDO COM A ARQUITETURA
R00	31/01/25	EMISSÃO INICIAL
REV	DATA	DESCRIÇÃO

Secretaria de Projetos Estratégicos

**GOVERNO DO ESTADO DE PERNAMBUCO**  
SECRETARIA DE PROJETOS ESTRATÉGICOS DO ESTADO DE PERNAMBUCO

OBJETO: CONSTRUÇÃO DO COMPLEXO DA POLÍCIA CIENTÍFICA, LOCALIZADO NO MUNICÍPIO DE ARCOVERDE - PE

CONTRATANTE: SECRETARIA DE DEFESA SOCIAL | CONTRATADA: SECRETARIA DE PROJETOS ESTRATÉGICOS

UTILIZAÇÃO: RUA JOÃO PINHO DE MORAIS, S/N, SÃO CRISTÓVÃO, ARCOVERDE/PE

PROPRIETÁRIO: | RESPONSÁVEL:

SDS - SECRETARIA DE DEFESA SOCIAL | CNPJ: 02.960.04/0001-00 | NOME: IRMA CAETANO DE HOLANDA LINS | CAU-PE: A46249-7

PROJETISTAS:

MARIA EZIR R. DE QUEIROZ | CREA-PE: 102243015-3

PROJETA: INSTALAÇÕES HIDROSSANITÁRIAS - PLUVIAL | EQUIPA: EXECUTIVO

PLANTA BAIXA - COBERTA

ESCALA: | DATA: | COPIAÇÃO: | PRIMEIRA:

Como indicado 23/04/25 GOVPE-SPP-ARV-L00-CPICENT-GER-PE-PLU-P002-R01