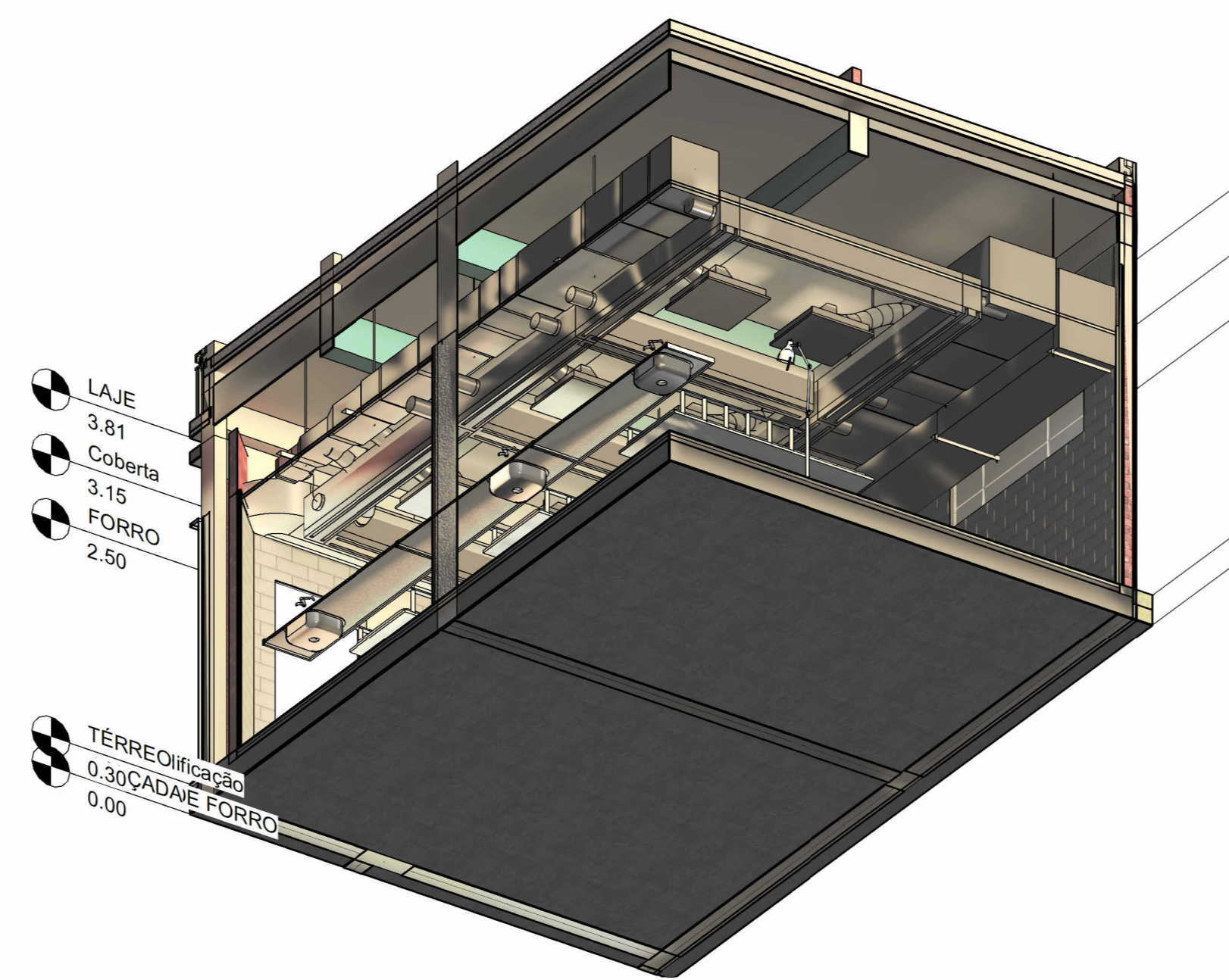
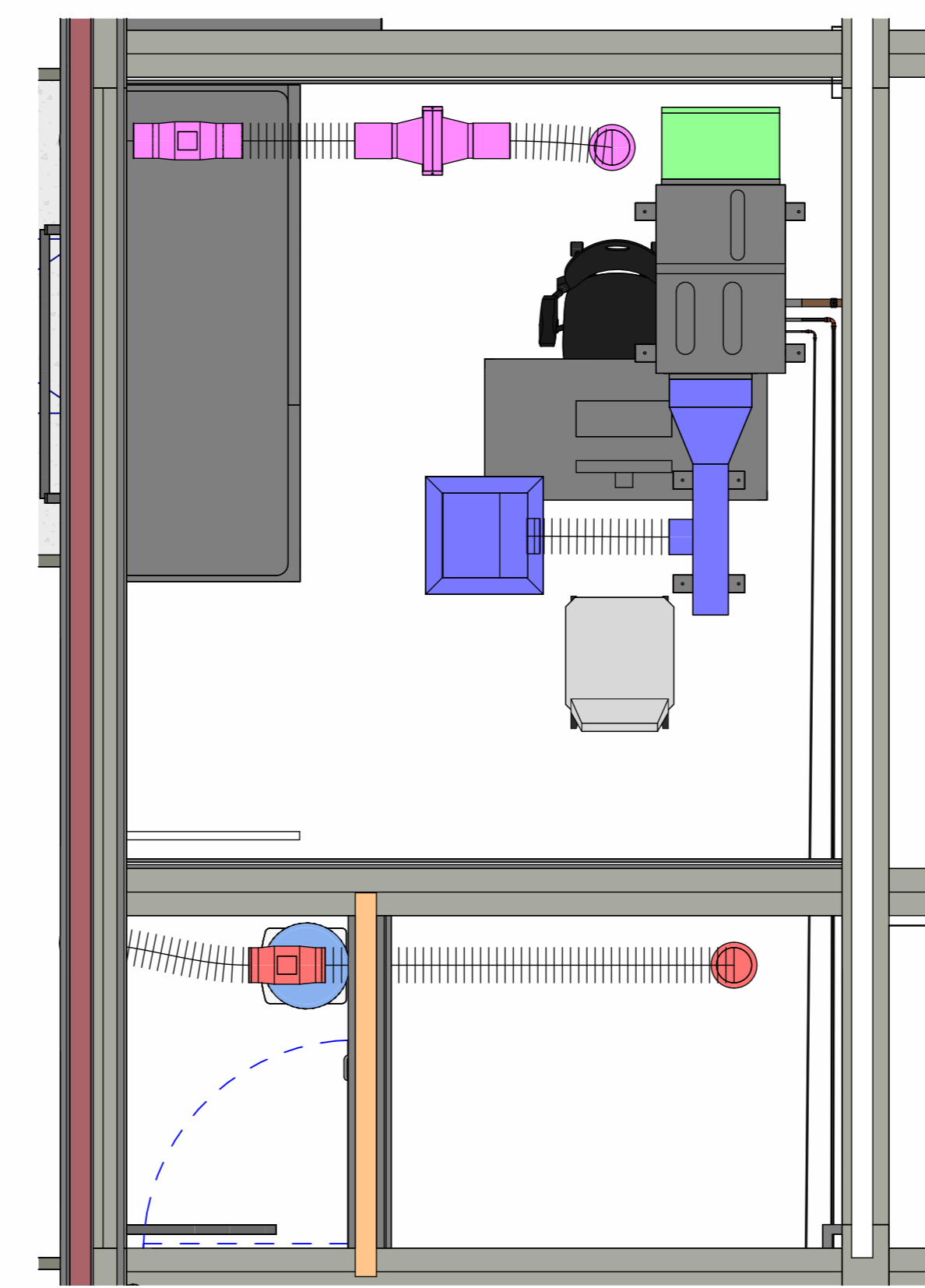


1 DETALHE NECROPSIA
1:25

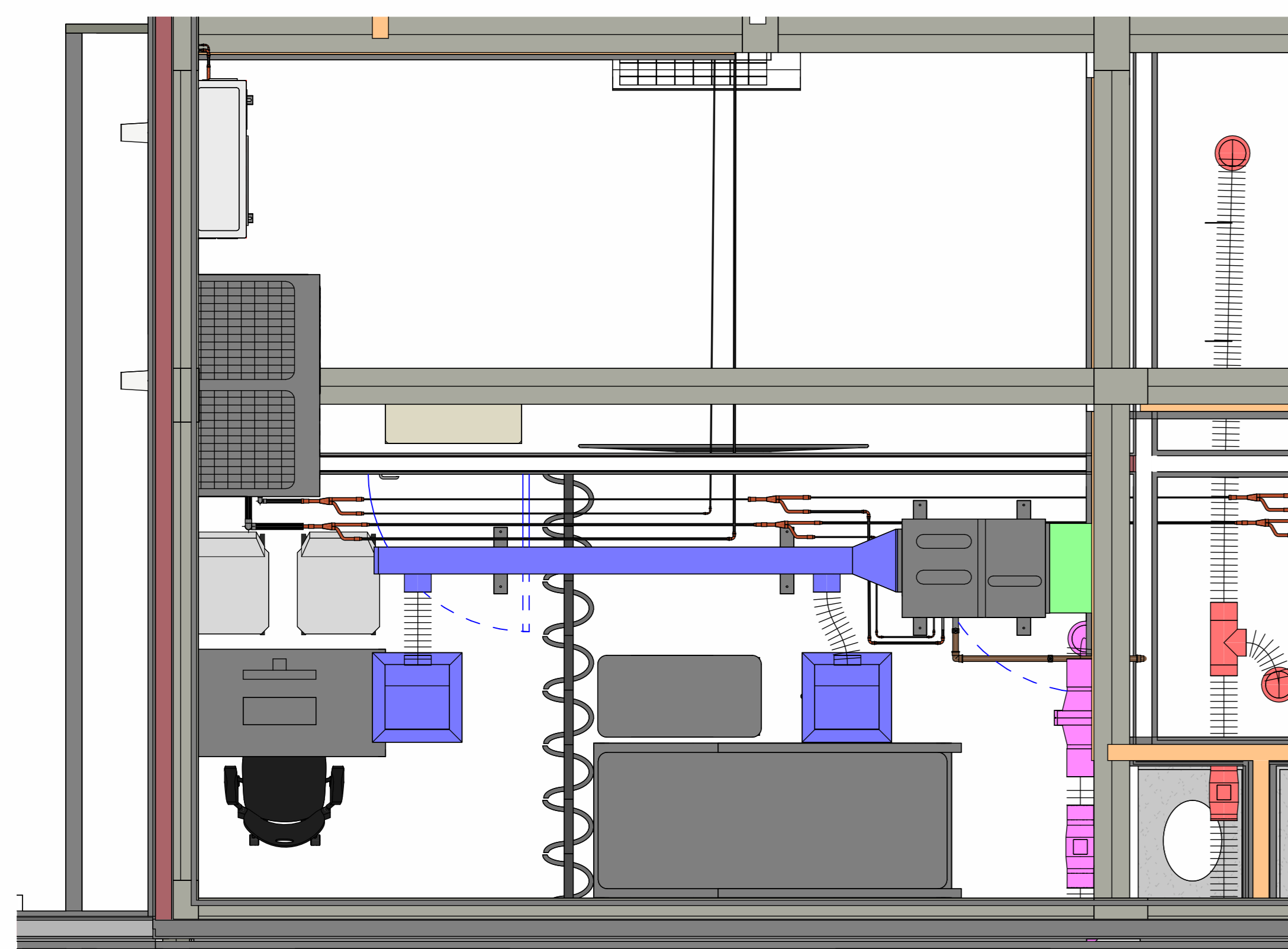
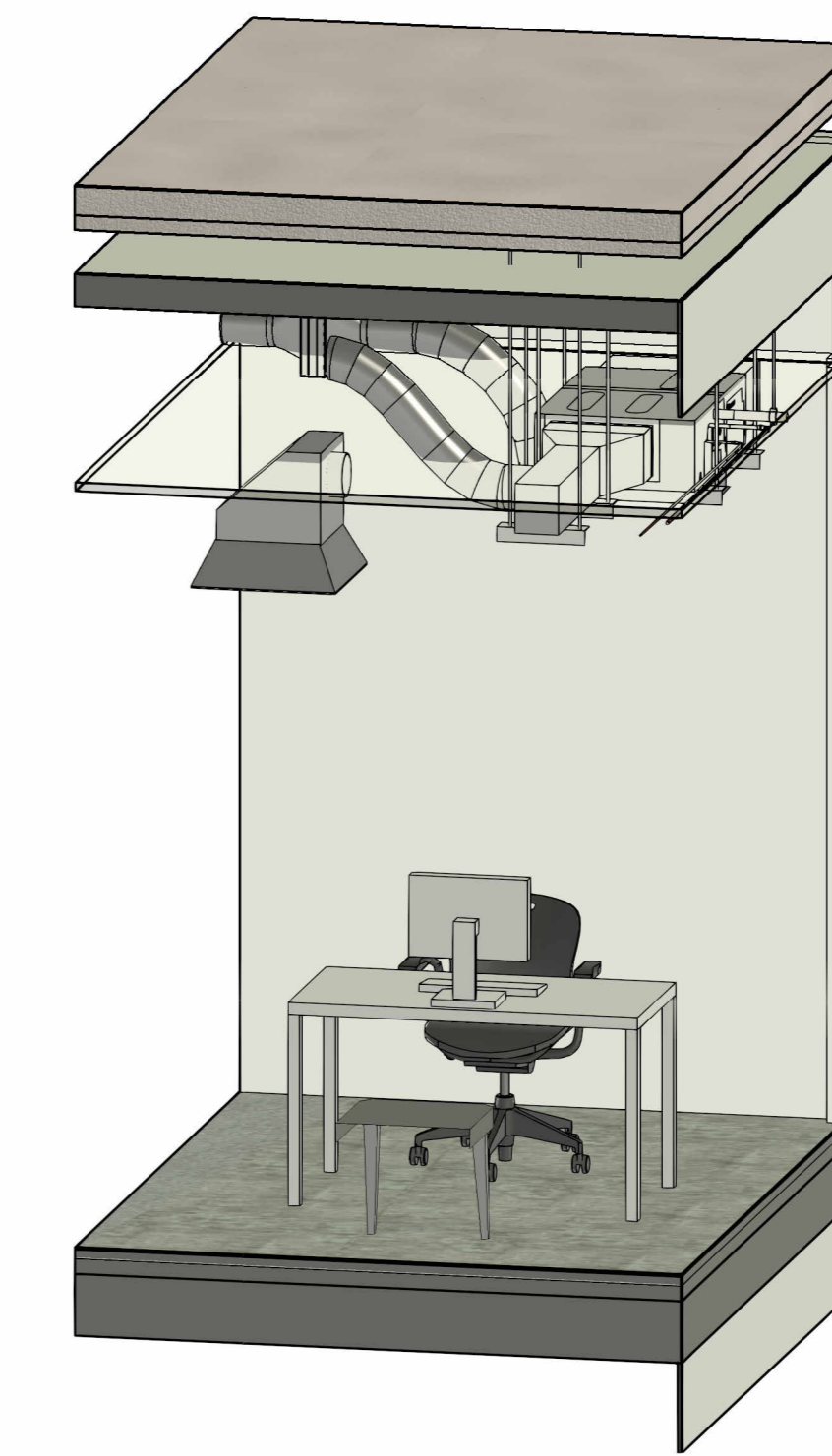
2 DETALHE NECROPSIA



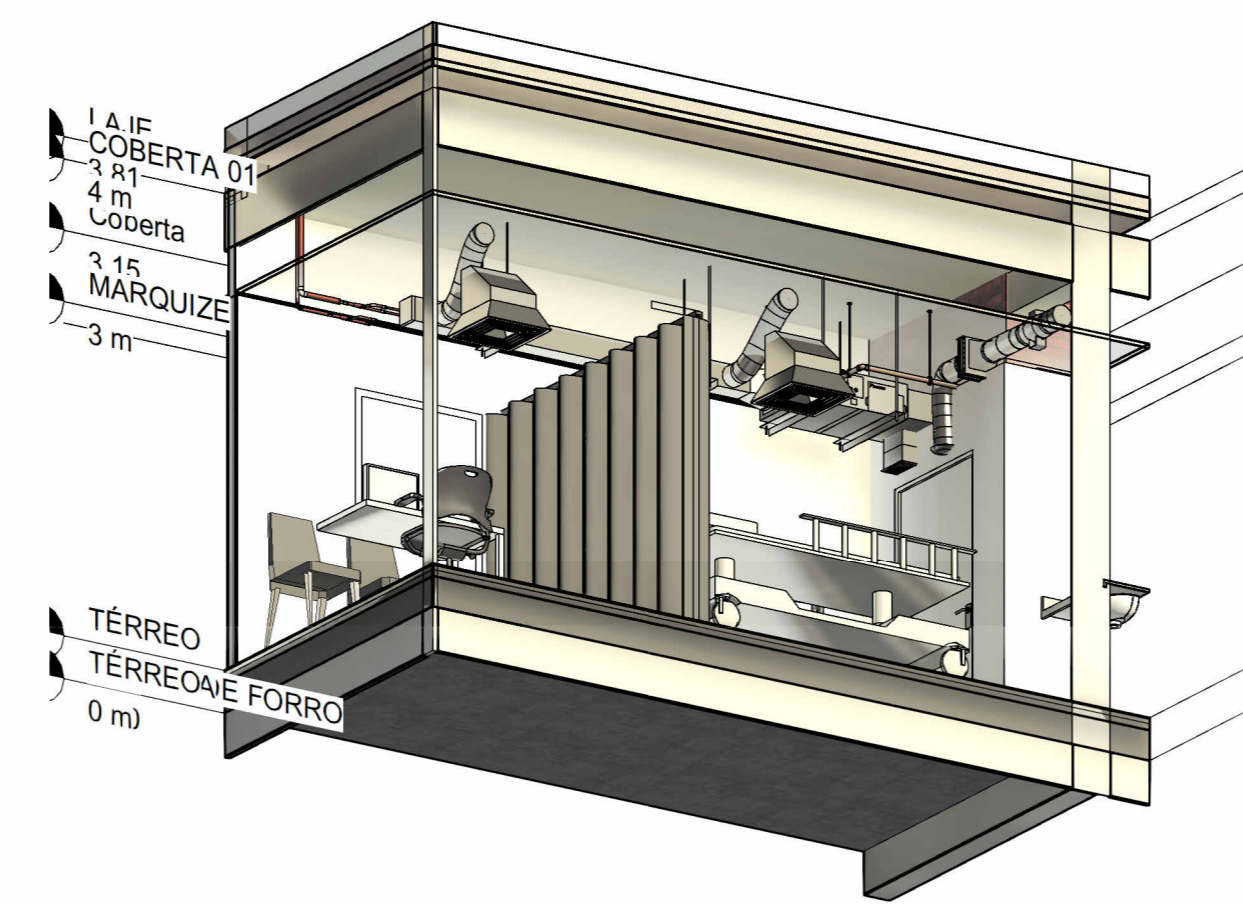
10 DETALHE CONSULT. CUSTODIADO
1:25



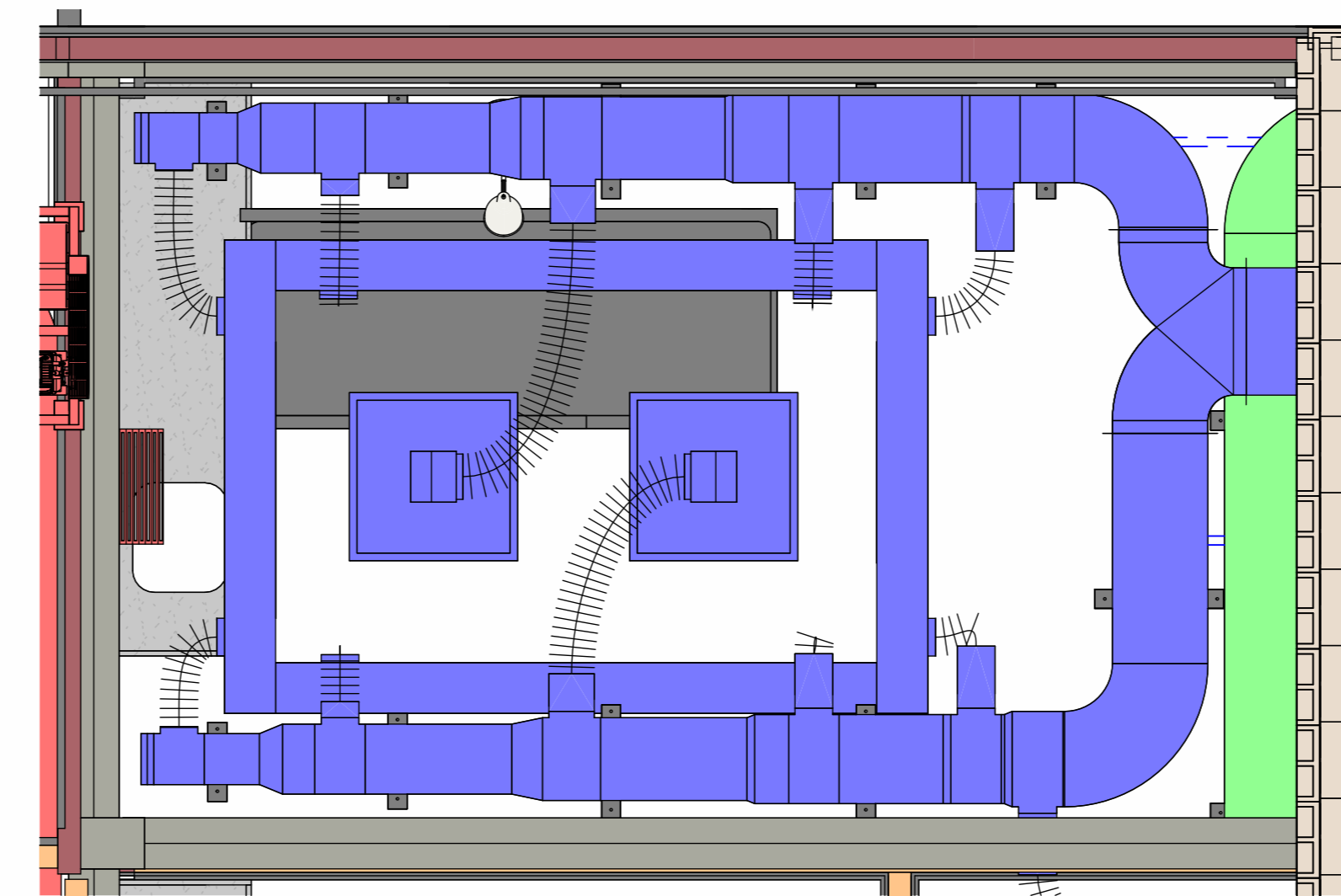
7 DETALHE CONSULTÓRIO CUSTODIADO



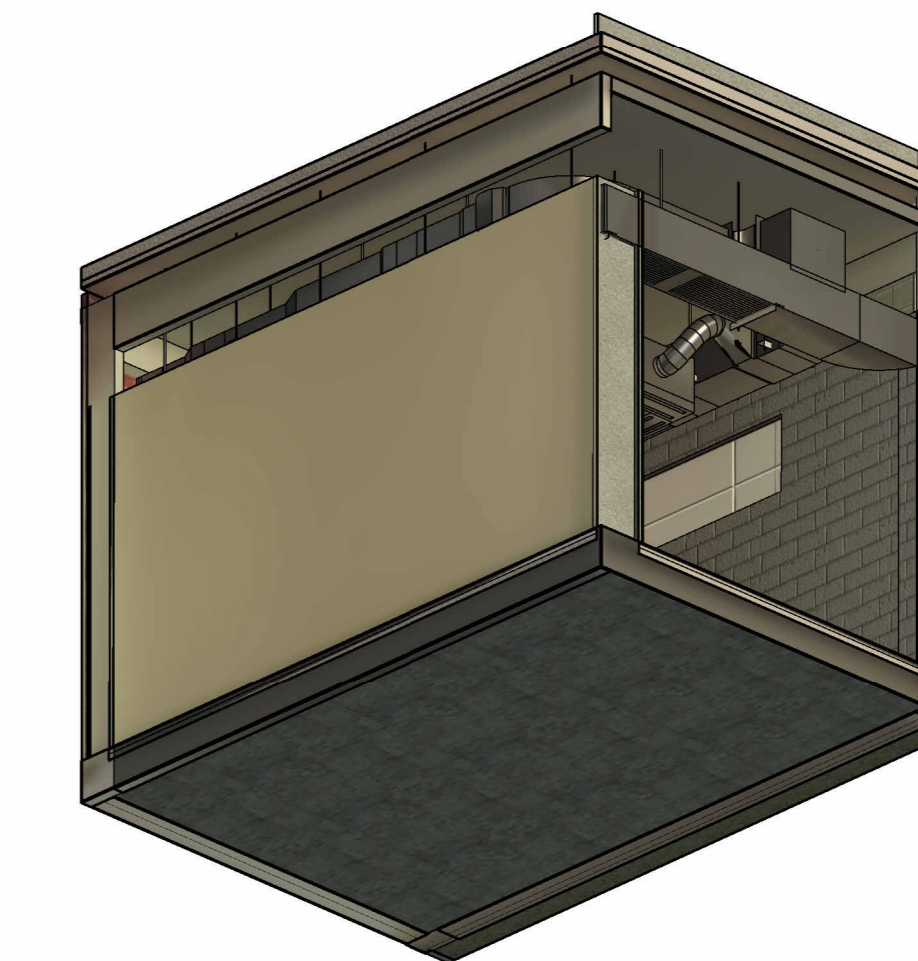
4 DETALHE CONSULTÓRIO CRIANÇAS



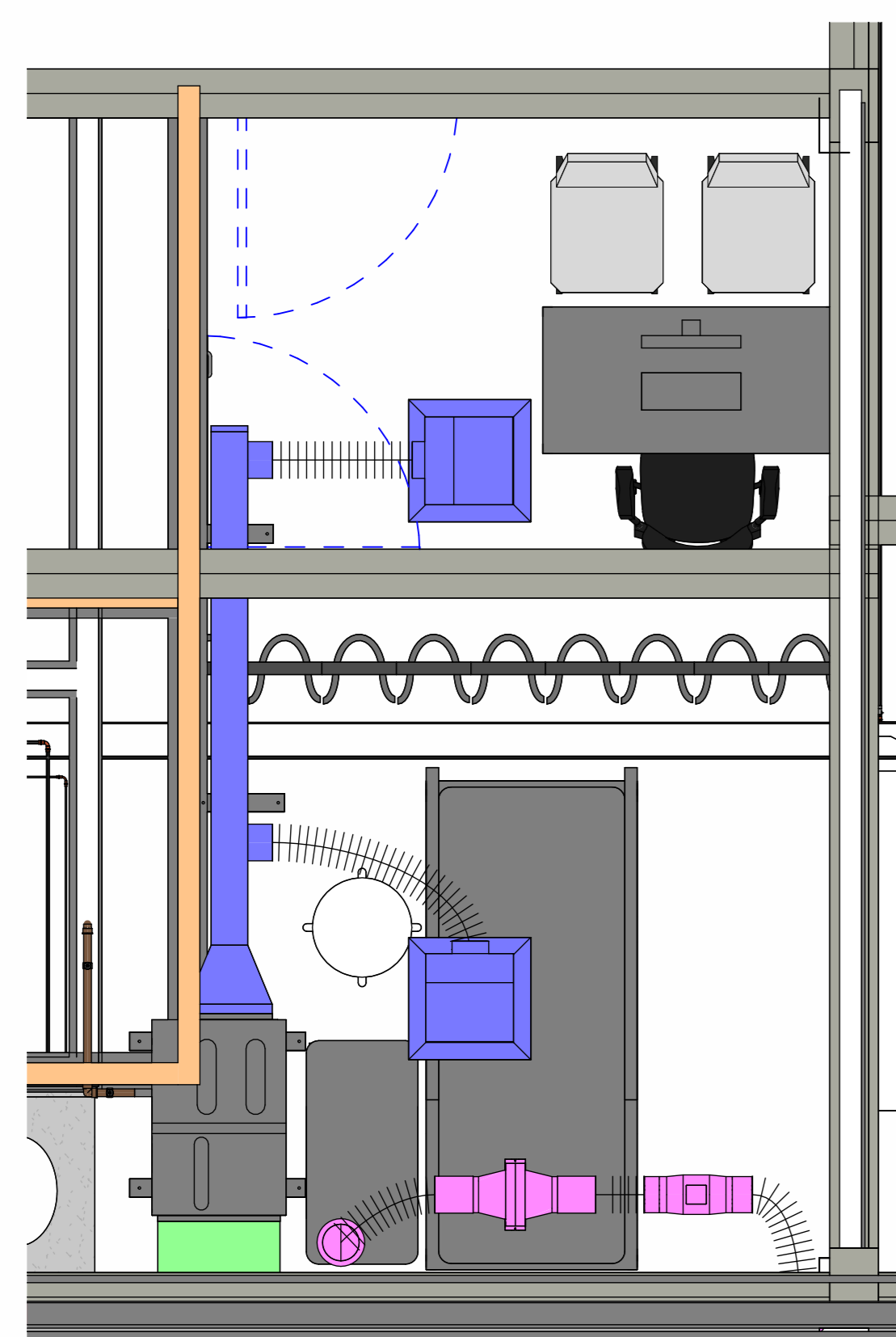
12 DETALHE PUTREFEITOS
1:25



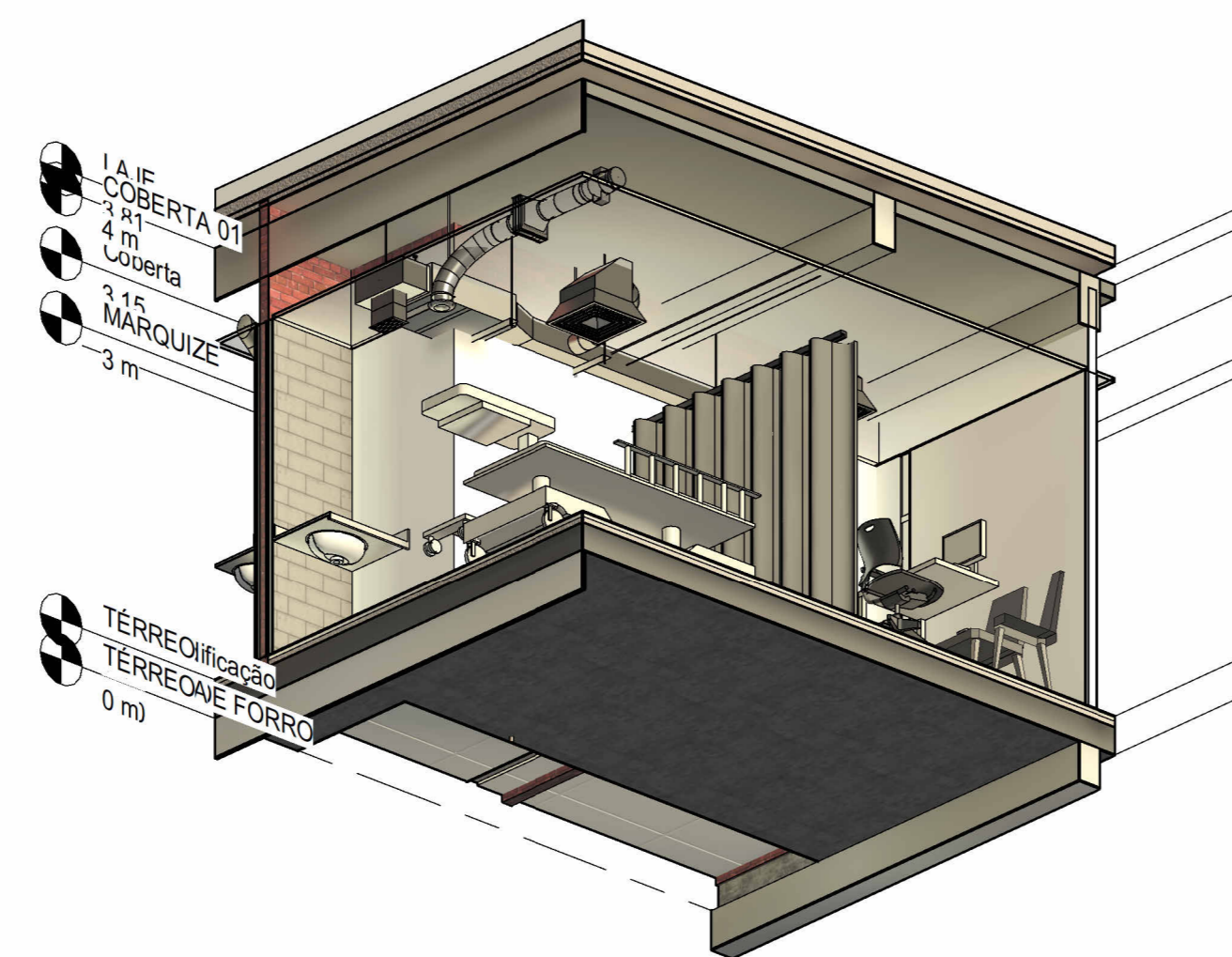
9 DETALHE PUTREFEITOS



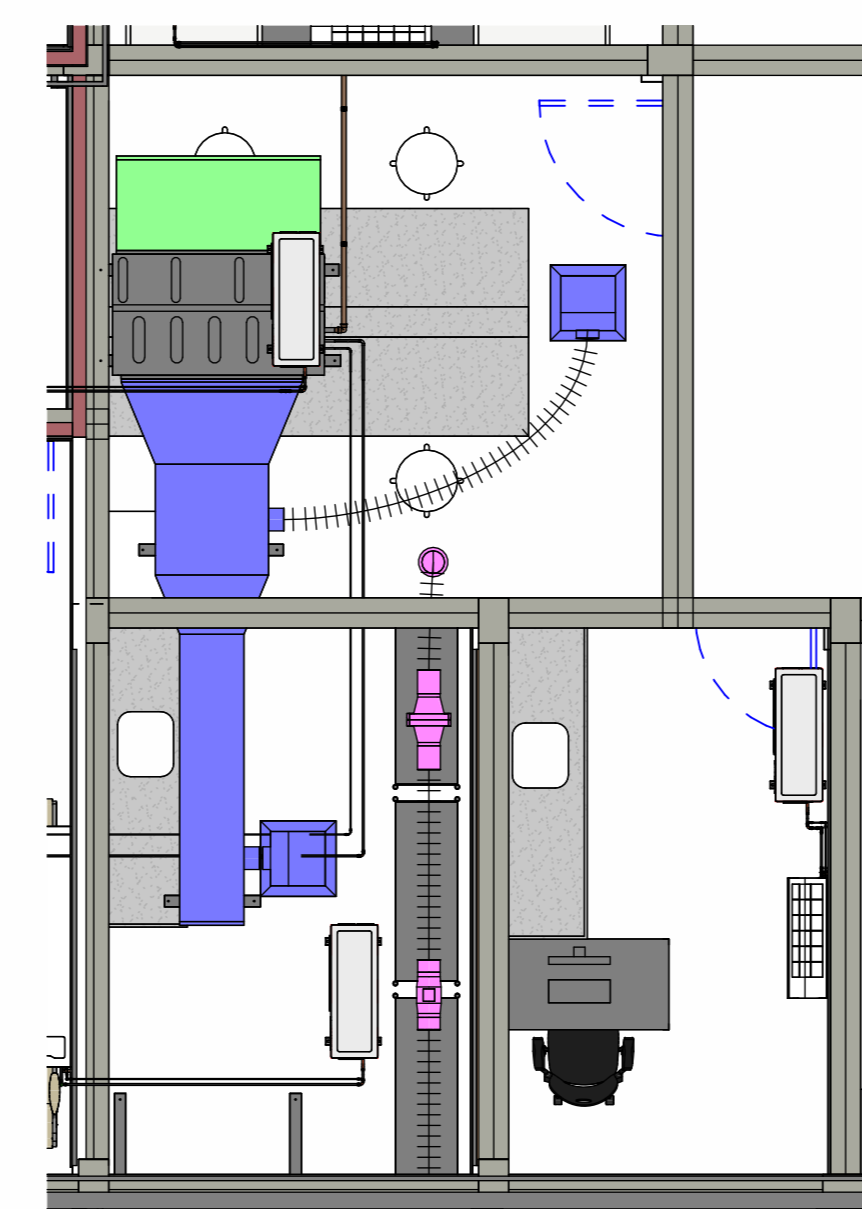
3 DETALHE CONSULT. CRIANÇAS
1:25



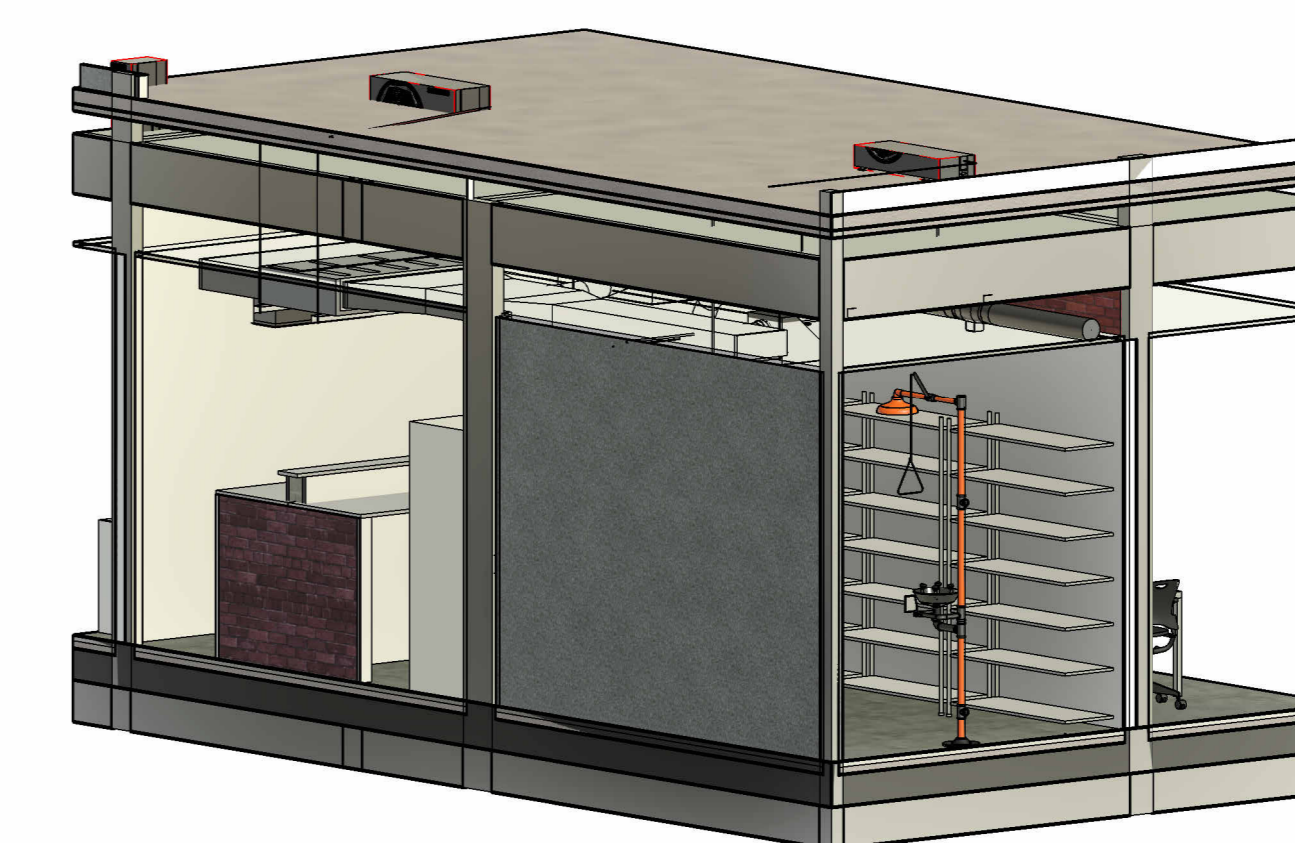
6 DETALHE CONSULTÓRIO ADULTO



11 DETALHE LABORATÓRIO FORENSE
1:50



8 DETALHE LABORATÓRIO FORENSE



5 DETALHE CONSULT. ADULTOS
1:25

R01	10/06/2025	Revisão 1
R00	15/04/2025	EMISSÃO INICIAL
REV	DATA	DESCRIÇÃO

Secretaria de Projetos Estratégicos
GOVERNO DO ESTADO DE PERNAMBUCO
SECRETARIA DE PROJETOS ESTRATÉGICOS DO ESTADO DE PERNAMBUCO

OBJETO: CONSTRUÇÃO DO COMPLEXO DA POLÍCIA CIENTÍFICA, LOCALIZADO NO MUNICÍPIO DE ARCOVERDE - PE

CONTRATANTE: SECRETARIA DE DEFESA SOCIAL - SDS
CONTRATADA: SECRETARIA DE PROJETOS ESTRATÉGICOS - SEPE

LOCALIZAÇÃO: Rua João Pinheiro de Moraes, São Cristóvão - ARCOVERDE - PE

PROPRIETÁRIO: SECRETARIA EXECUTIVA

SDS - SECRETARIA DE DEFESA SOCIAL
NOME: IRMA CAETANO DE HOLANDA LINS
CNPJ: 02.960.040/0001-00
CAU-PE: A46249-7

RESPONSÁVEL TÉCNICO:

VERNILDO NOBERTO RITO
CREA - 18227281/PE

PROJETO DE CLIMATIZAÇÃO
ETAPA: EXECUTIVO

CONTÉUDO: DETALHES LOCAIS
PRIMEIRA

ESCALA: Como Indicado
DATA: JUN/2025
COORDENAÇÃO: GOVPE-SPP-ARY-L00-CPICENT-GER-PE-CLI-P005

05/07 R01