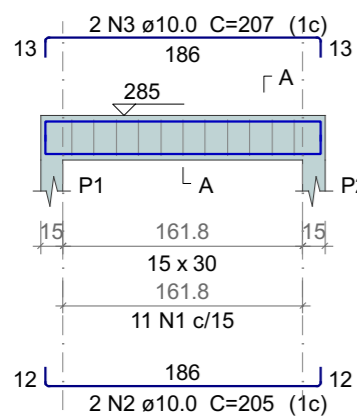


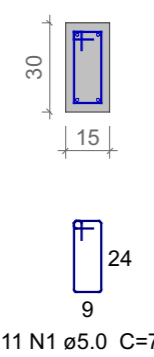
### V1 (15 x 30)

ESC 1:50



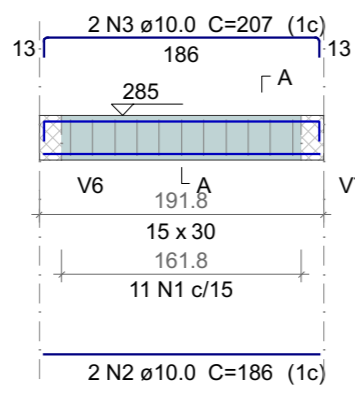
#### SEÇÃO A-A

ESC 1:25



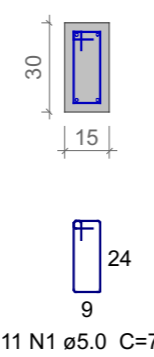
### V2 (15 x 30)

ESC 1:50



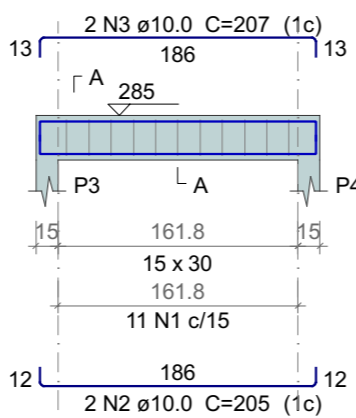
#### SEÇÃO A-A

ESC 1:25



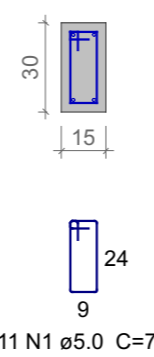
### V3 (15 x 30)

ESC 1:50



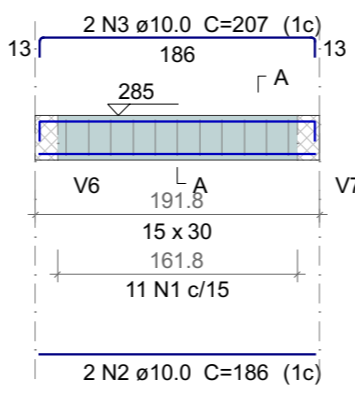
#### SEÇÃO A-A

ESC 1:25



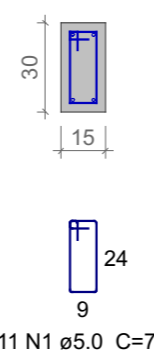
### V4 (15 x 30)

ESC 1:50



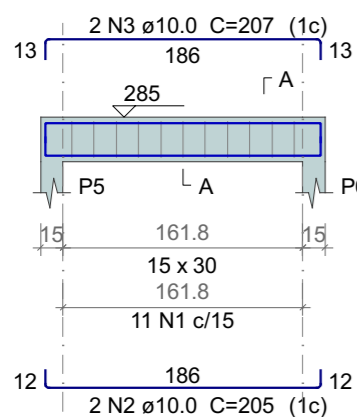
#### SEÇÃO A-A

ESC 1:25



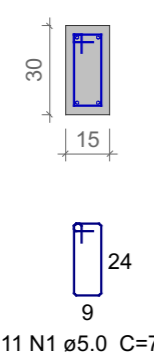
### V5 (15 x 30)

ESC 1:50



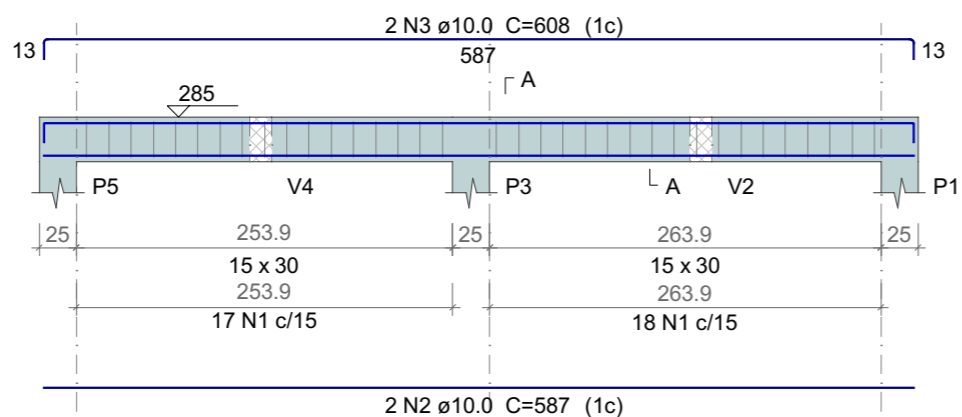
#### SEÇÃO A-A

ESC 1:25



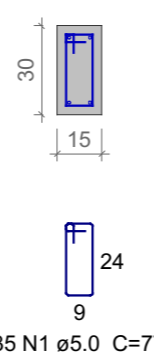
### V6 (15 x 30)

ESC 1:50



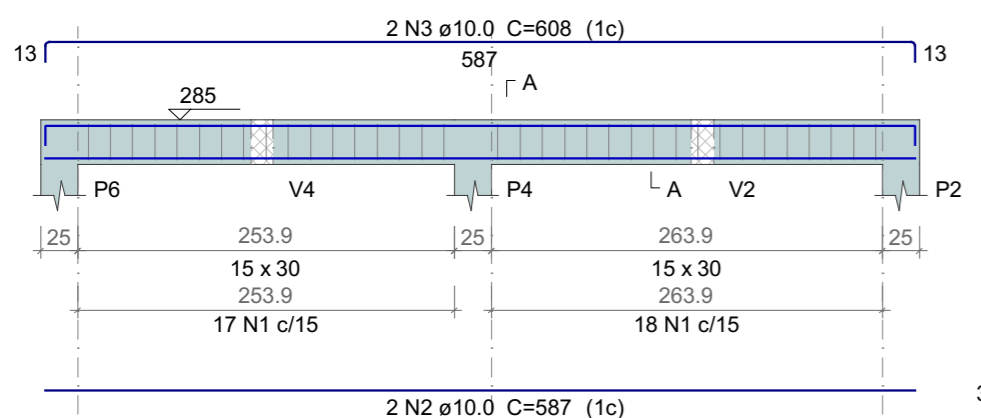
#### SEÇÃO A-A

ESC 1:25



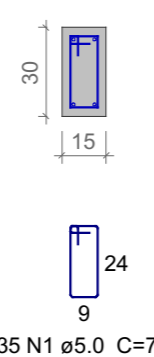
### V7 (15 x 30)

ESC 1:50



#### SEÇÃO A-A

ESC 1:25

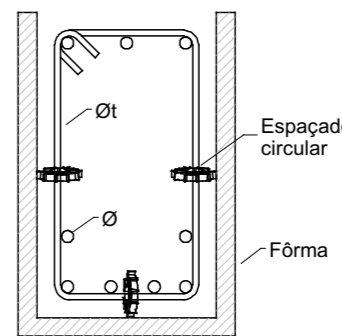


#### LEGENDAS:

Legenda das barras	
	Barra que nasce
	Barra que passa
	Barra que morre

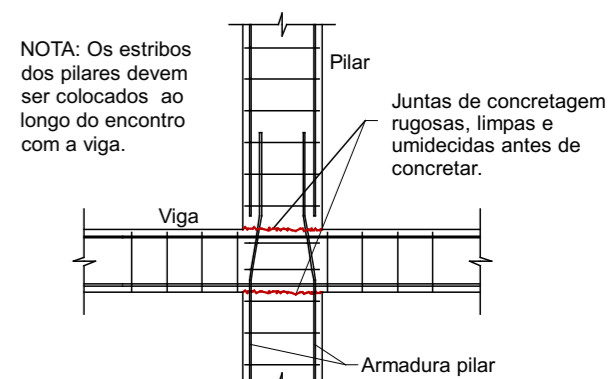
Conversão de barras	
Polegadas	Milímetros
3/16	5.0
1/4	6.3
5/16	8.0
3/8	10.0
1/2	12.5
5/8	16.0

#### DETALHE DOS ESPAÇADORES:



VIGAS

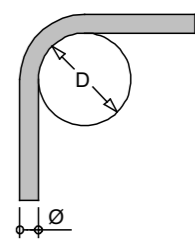
#### DETALHE DA LIGAÇÃO PILAR-VIGA:



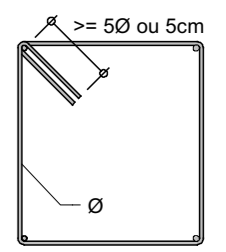
#### DIÂMETRO MÍNIMO DOS PINOS DE DOBRAMENTO DAS BARRAS:

ESTRIBOS	
Ø (mm)	D (mm)
5.0	15.0
6.3	18.9
8.0	24.0
10.0	30.0
12.5	62.5
16.0	80.0
>= 20.0	8xØ

BARRAS DE TRAÇÃO	
Ø (mm)	D (mm)
5.0	30.0
6.3	31.5
8.0	40.0
10.0	50.0
12.5	62.5
16.0	80.0
>= 20.0	8xØ



#### GANCHO DOS ESTRIBOS:



NOTA: gancho em ângulo de 45°

#### Relação do aço

ELEMENTO	AÇO	N	DIAM (mm)	QUANT	C.UNIT (cm)	C.TOTAL (cm)
V1	CA60	1	5.0	11	77	847
	CA50	2	10.0	2	205	410
	CA50	3	10.0	2	207	414
V2	CA60	1	5.0	11	77	847
	CA50	2	10.0	2	186	372
	CA50	3	10.0	2	207	414
V3	CA60	1	5.0	11	77	847
	CA50	2	10.0	2	205	410
	CA50	3	10.0	2	207	414
V4	CA60	1	5.0	11	77	847
	CA50	2	10.0	2	186	372
	CA50	3	10.0	2	207	414
V5	CA60	1	5.0	11	77	847
	CA50	2	10.0	2	205	410
	CA50	3	10.0	2	207	414
V6	CA60	1	5.0	35	77	2695
	CA50	2	10.0	2	587	1174
	CA50	3	10.0	2	608	1216
V7	CA60	1	5.0	35	77	2695
	CA50	2	10.0	2	587	1174
	CA50	3	10.0	2	608	1216

#### Resumo do aço

AÇO	DIAM (mm)	C.TOTAL (m)	QUANT (Barras)	PESO (kg)
CA50	10.0	88.3	8	54.4
CA60	5.0	96.3	-	14.8
PESO TOTAL (kg)				
CA50	54.4			
CA60	14.8			

Volume de concreto (C-35) = 0.84 m³  
Área de forma = 14.06 m²

REV	DATA	DESCRIÇÃO
R0	02/06/2025	EMIÇÃO INICIAL



**GOVERNO DO ESTADO DE PERNAMBUCO**  
SECRETARIA DE PROJETOS ESTRATÉGICOS DO ESTADO DE PERNAMBUCO

OBJETO: <b>CONSTRUÇÃO DO COMPLEXO DA POLÍCIA CIENTÍFICA, LOCALIZADO NO MUNICÍPIO DE ARCOVERDE - PE</b>		
CONTRATANTE: SDS	CONTRATADA: SEPE	ETAPA: PROJETO EXECUTIVO
LOCALIZAÇÃO: RUA JOÃO PININGA DE MORAIS, S/N, SÃO CRISTOVÃO, ARCOVERDE-PE		
PROPRIETÁRIO: SECRETARIA DE DEFESA SOCIAL - SDS	RESPONSÁVEL:  NOME: IRMA CAETANO DE HOLANDA LINS CAU-PE: A4.6049-7	

PROJETISTA/RESPONSÁVEL TÉCNICO:  ENG. JONAS IAGO MEDEIROS DIAS CREA-PE: 22391030	PRANCHA:  <b>5 / 6 R0</b>
DISCIPLINA: PROJETO ESTRUTURAL	CONTÉÚDO: VIGAS (ARMAÇÃO) DO PAV. COBERTA - CASA DE LIXO
ESCALA: INDICADA	DATA: 02/06/2025
CODIFICAÇÃO: GOVEPE-SPP-ARV-L00-CPCIENT-LIX-PE-EST-P005-R0	