

NOTA: OS QUANTITATIVOS DEVEM SER MULTIPLICADOS POR DOIS, POIS O PROJETO SERVE TANTO PARA A EXECUÇÃO DO SUMIDOURO 01 COMO DO SUMIDOURO 02.

FUNDAÇÃO		
Elemento	Formas (m²)	Volume (m³)
Sapatas	17,00	3,47

AÇO	POS	BIT	QUANT	COMPRIMENTO	
				UNIT	TOTAL
		mm	(X8)	cm	cm
S1=S2=S3=S4=S5=S6=S7=S8	50A	1	1	10	210
	50A	2	1	120	98
	50A	3	1	10	11760
P1 ao P8 Lances 1 - 2	50A	1	10	32	7200
	60A	2	5	200	55
	50A	3	10	32	4160
V1=V2	50A	1	10	4	4284
	50A	2	10	4	4240
	60A	3	5	162	85
V1=V2	50A	1	10	4	1070
	50A	2	10	4	1070
	60A	3	5	156	85
V3=V4=V5=V6	50A	1	10	8	1360
	50A	2	10	8	170
	60A	3	5	36	85
V3=V4=V5=V6	50A	1	10	8	165
	50A	2	10	8	170
	60A	3	5	32	85

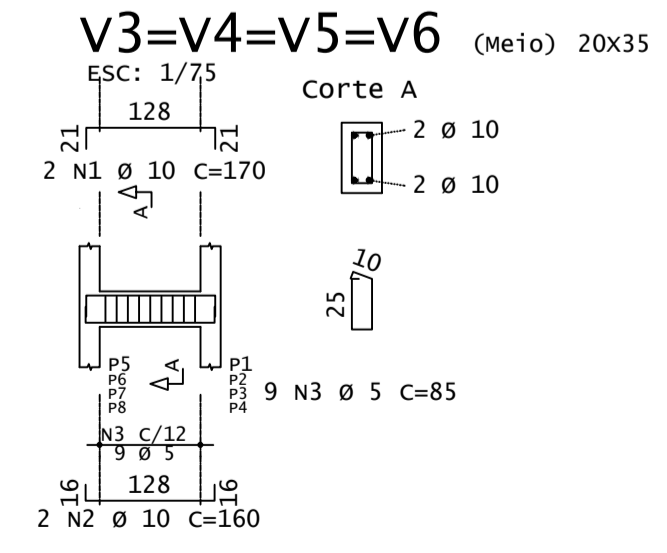
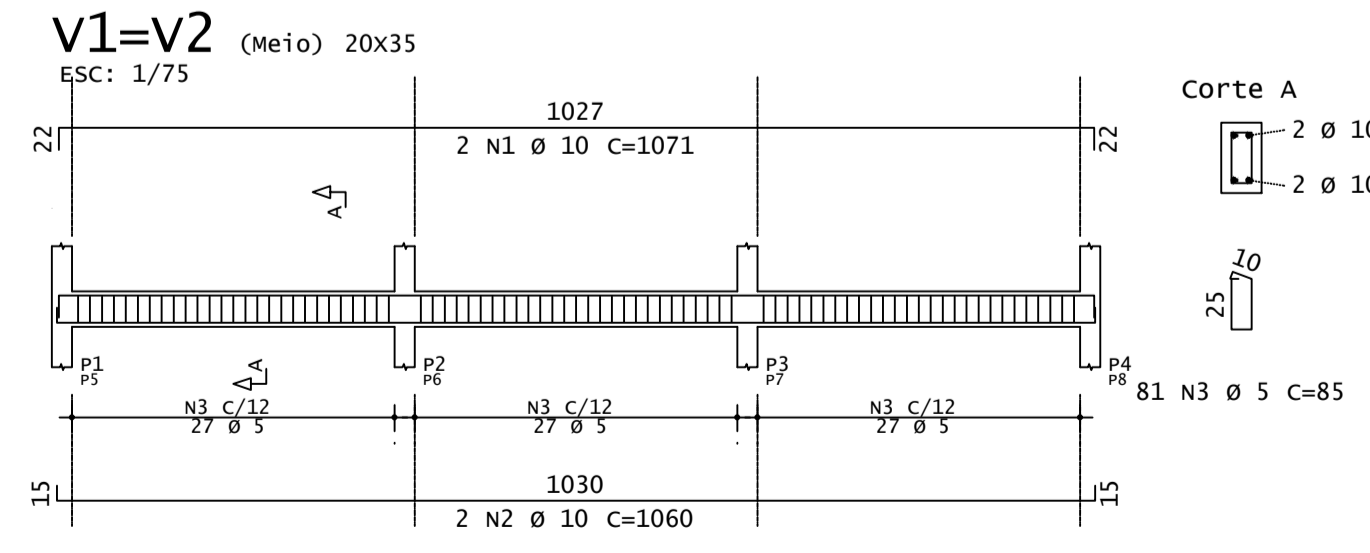
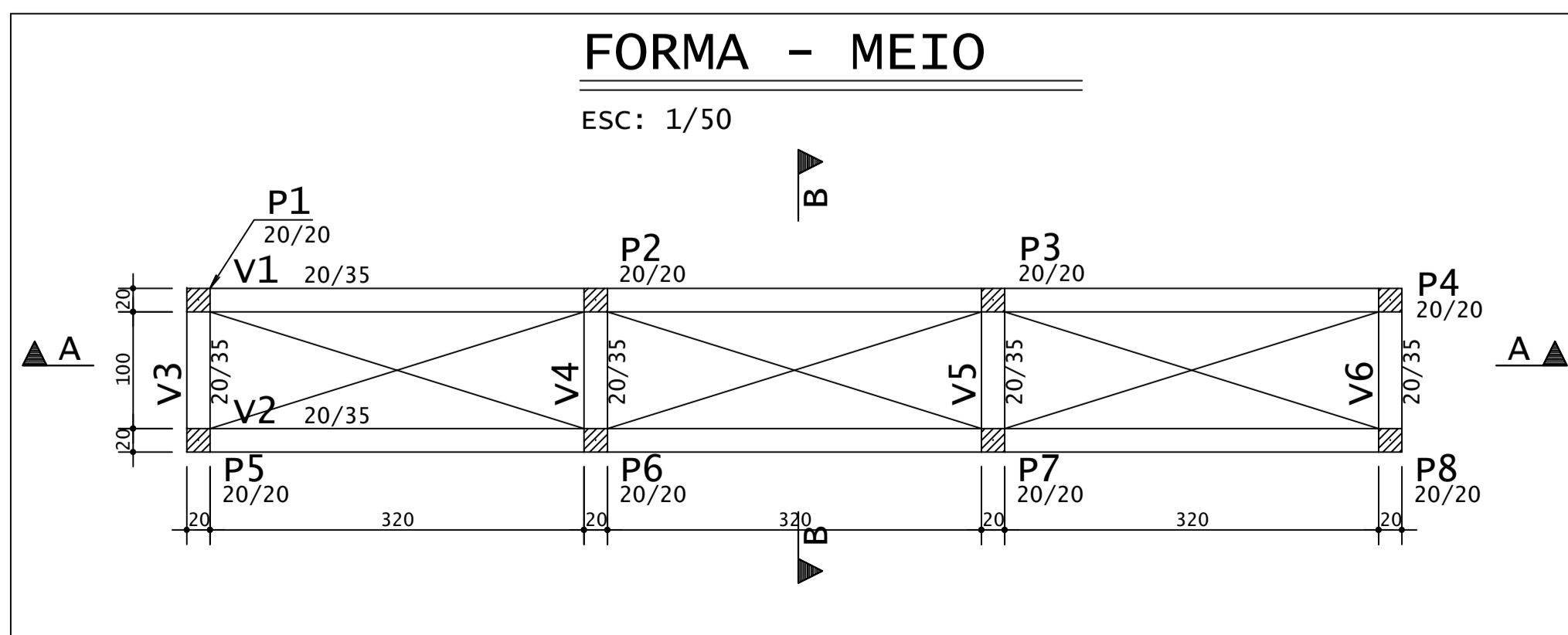
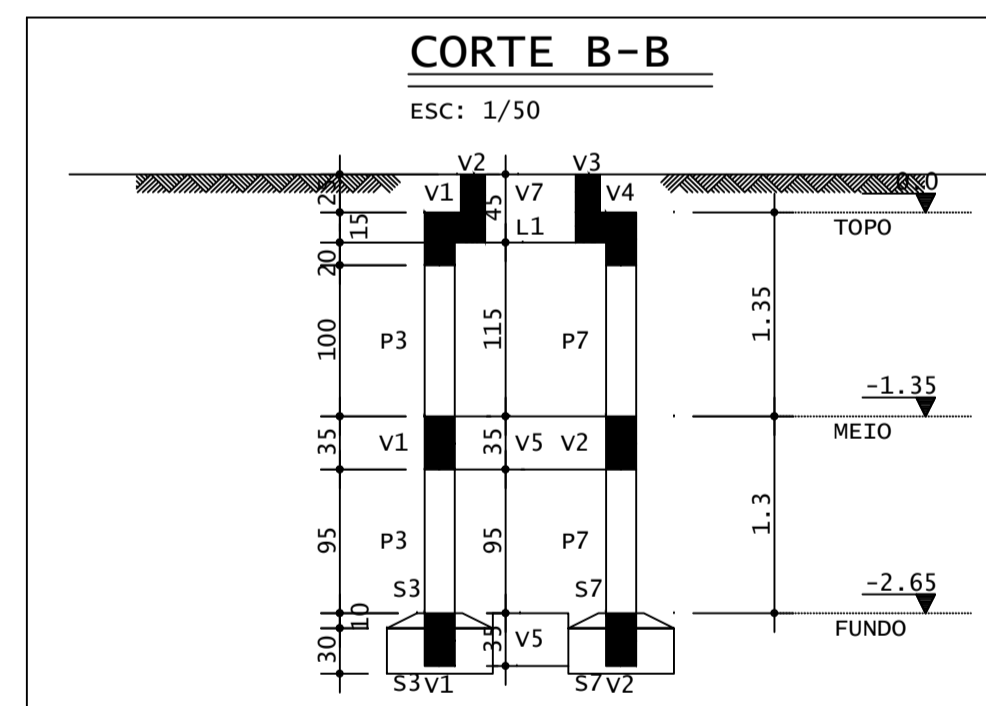
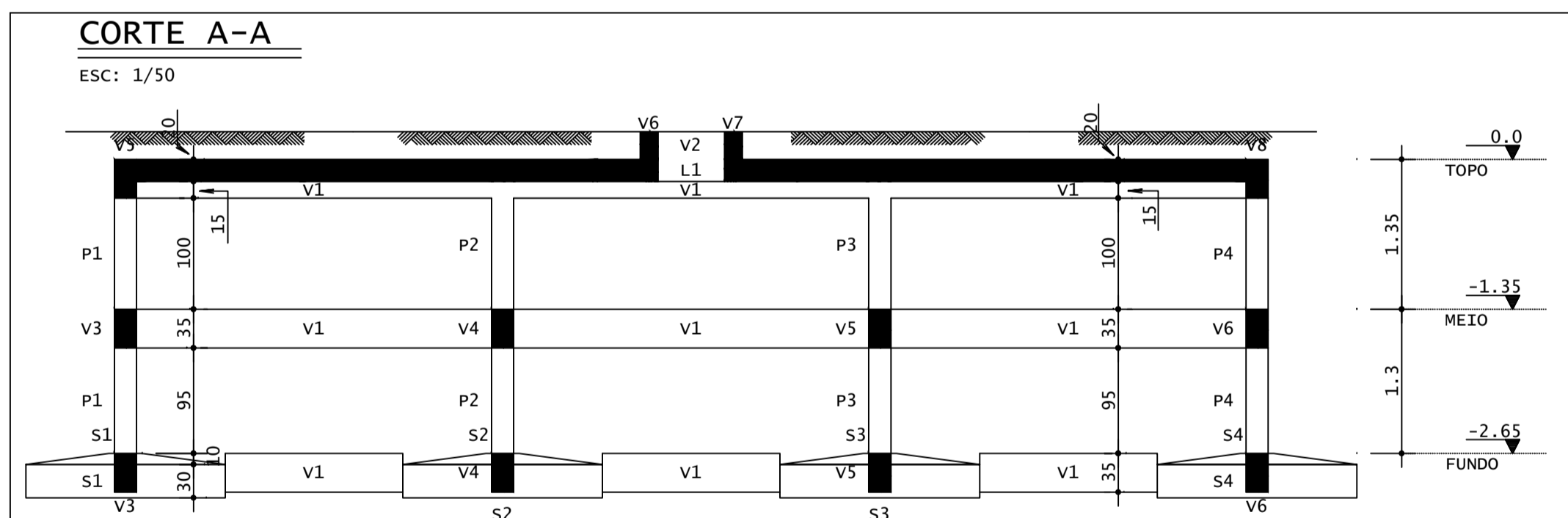
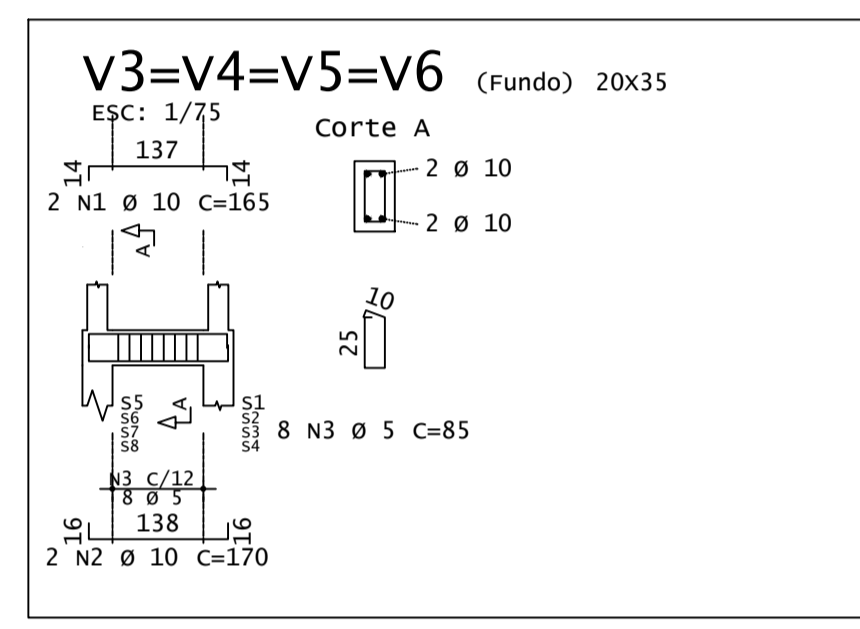
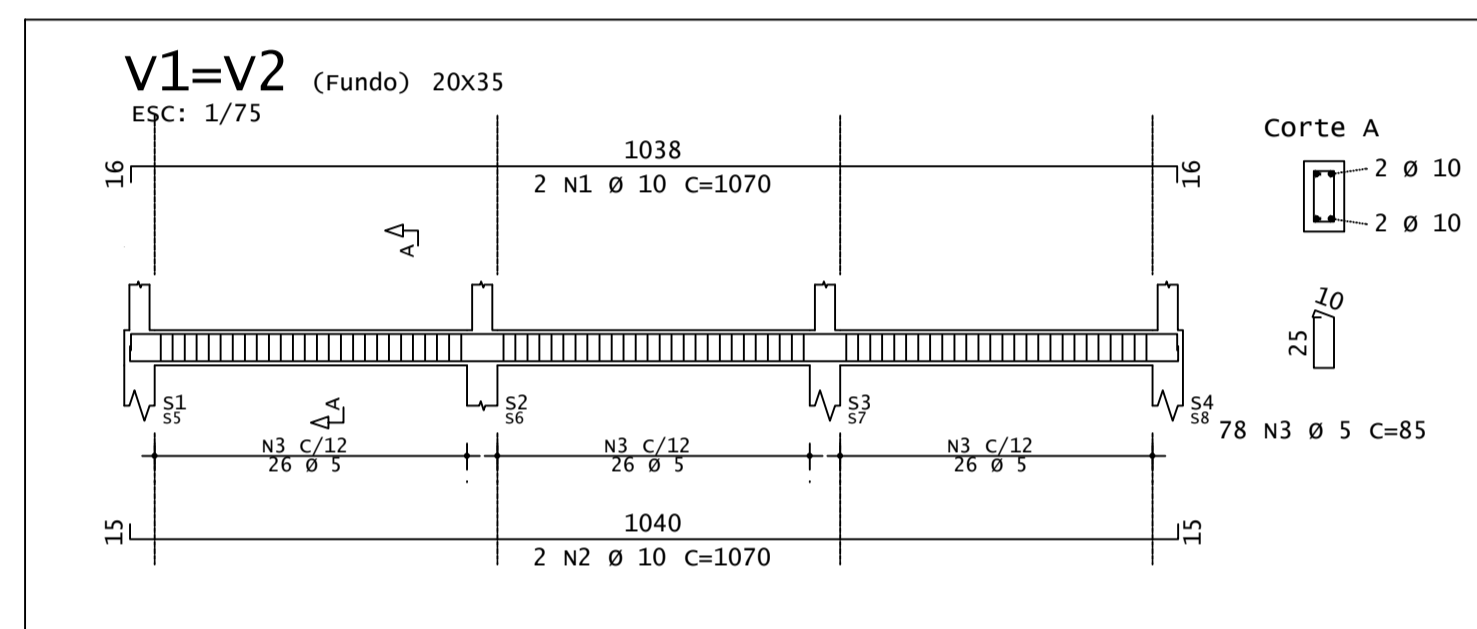
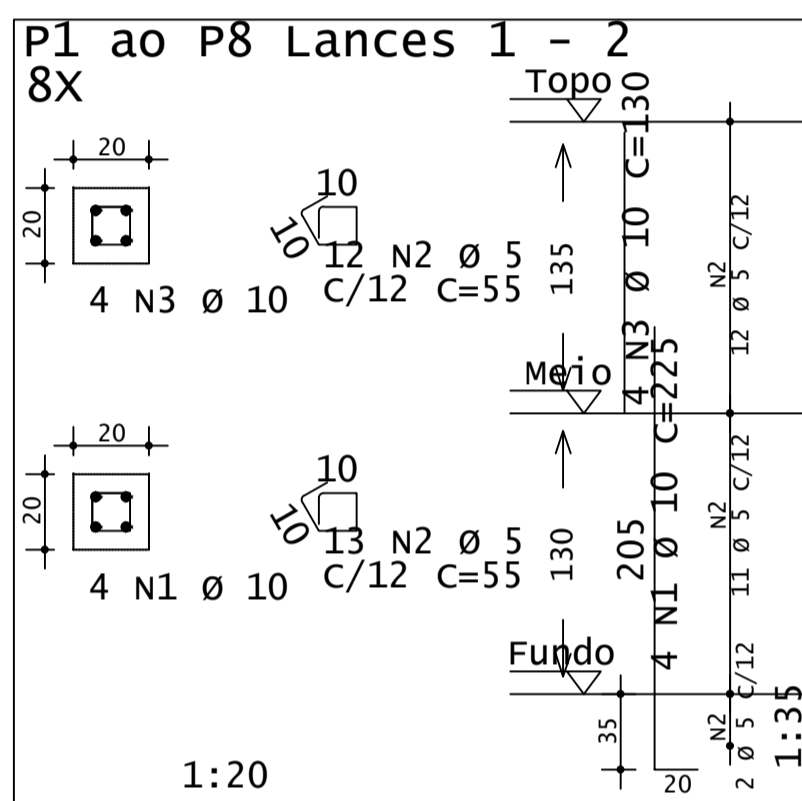
RESUMO DE AÇO				PESO
AÇO	BIT	COMPR	m	
60A	5	438	67	67 kgf
50A	10	573	353	
<b>Peso Total</b>			<b>60A =</b>	<b>67 kgf</b>
<b>Peso Total</b>			<b>50A =</b>	<b>353 kgf</b>

ELEMENTO	SEM CONTATO COM O SOLO	EM CONTATO COM O SOLO	FCR
VIGAS	3,0 cm	5,0 cm	40 MPa
LAMELACADAS	3,0 cm	5,0 cm	40 MPa
PLACAS	3,0 cm	5,0 cm	40 MPa
SAPATAS	5,0 cm	5,0 cm	40 MPa
RESERVATÓRIOS	3,0 cm	5,0 cm	40 MPa

CLASSE DE AGRESSIVIDADE AMBIENTAL: IV - Moderada  
 FATOR AGUA CIMENTO (w/c): <= 0,45  
 DIMENSÃO MÁXIMA DO AGREGADO GRAUADO: 19mm

- ORIENTAÇÕES CONSTRUTIVAS:
- NÃO UTILIZAR ALVENARIA DE VEDAÇÃO COMO FORMA PARA OS ELEMENTOS ESTRUTURAIS
  - OS DOBRAMENTOS AÇODADOS DEVEM SER GARANTIDOS PELO USO DE ESPAÇADORES PLÁSTICOS OU PASTELHAS SEMI-ESFÉRICAS DE ARGAMASSA
  - UTILIZAR VERGAS E CONTRA-VERGAS NAS ABERTURAS DA ALVENARIA
  - O ENCUNHAMENTO DA ALVENARIA DEVE SER ORIENTADO PELO RESPONSÁVEL TÉCNICO DA OBRA, PARA QUE SEJA EVITADA CONCENTRAÇÃO DE TENSÃO NOS BLOCOS DE VEDAÇÃO E POSSÍVEIS PATOLOGIAS
  - COMPACTAR O SOLO E LANÇAR CAMADA DE PELO MENOS 5 CM DE CONCRETO MACRO ABAIXO DO NÍVEL DE ASSENTAMENTO DAS FUNDAÇÕES E VIGAS BALDRAME, QUANDO FOR O CASO, PARA QUE NÃO HAJA MISTURA ENTRE O SOLO E O CONCRETO ESTRUTURAL DOS ELEMENTOS
  - AS FACES DOS ELEMENTOS DE FUNDAÇÃO E ELEMENTOS EM CONTATO COM O SOLO DEVERÃO SER IMPERMEABILIZADAS COM PINTURA ASFÁLTICA
  - VERIFIQUE, ANTES DA CONCRETAGEM, TODAS AS PASSAGENS DE TUBULAÇÕES ELÉTRICAS E HIDRÁULICAS
  - CANALIZAÇÕES EMBUTIDAS VERTICALMENTE NOS PLARES E VIGAS NÃO PODEM OCORRER, SOMENTE SERÃO PERMITIDAS FURAÇÕES QUE RESPEITEM OS ITENS 13.2.5 E 21.3.3 DA NBR 6118
  - PROJETO DE ESTRUTURAS DE CONCRETO, COM PRÉVIA ANÁLISE E AUTORIZAÇÃO DO PROJETISTA
  - CONTRA-VENTILANTE E IMPLANTAÇÃO E MARCAÇÃO DOS EIXOS A FIM DE QUE A OBRA SEJA LOCALIZADA CORRETAMENTE DENTRO DO TERRENO
  - VERIFIQUE SE HÁ INDICAÇÃO DE CONTRA-FLECHA NOS ELEMENTOS E CERTIFIQUE-SE DE QUE A MESMA SEJA EXECUTADA
  - SUGERE-SE A UTILIZAÇÃO DE TELA SOLDADA PARA EVITAR FISSURAS NA INTERFACE ENTRE PAREDE DE ALVENARIA E PILAR, APLICADA COM O ACOMPANHAMENTO DO RESPONSÁVEL TÉCNICO DA OBRA

- NOTAS GERAIS:
- PROJETO ELABORADO DE ACORDO COM A NBR 6118 - PROJETO DE ESTRUTURAS DE CONCRETO
  - O CONCRETO EMPREGADO NA EXECUÇÃO DAS ESTRUTURAS DEVE CUMPRIR OS REQUISITOS ESTABELECIDOS NA NBR 1000 - CONCRETO DE CIMENTO PORTLAND - PREPARO, CONTROLE, RECEBIMENTO E ACEITAÇÃO
  - A EXECUÇÃO DA OBRA, ASSIM COMO A CURA E A DESFORMA DO CONCRETO, DEVE SEGUIR A NORMA NBR 14931 - EXECUÇÃO DE ESTRUTURAS DE CONCRETO: É NECESSÁRIO O ACOMPANHAMENTO DE PROFISSIONAL HABILITADO E A EXECUÇÃO DA OBRA É DE RESPONSABILIDADE DA CONSTRUTORA
  - OS QUANTITATIVOS DE CONCRETO, FORMA E AÇO DEVEM SER CONFIRMADOS PELO RESPONSÁVEL TÉCNICO DA OBRA
  - NÍVEL DO PROJETO EM CENTÍMETROS
  - COTAS DO PROJETO EM CENTÍMETROS
  - A COTA PREVALECE SOBRE A ESCALA
- DEFORMA:
- FACES LATERAIS: 3 DIAS APÓS A CONCRETAGEM
  - FACES INFERIORES, DEIXANDO PONTALETES DE ESCORAMENTO: 14 DIAS APÓS A CONCRETAGEM
  - FACES INFERIORES SEM PONTALETES DE ESCORAMENTO: 28 DIAS APÓS A CONCRETAGEM
  - NOS BALÇÕES, A RETIRADA DAS ESCORAS DEVE SER REALIZADA DA PONTA PARA O FIM
  - É DE RESPONSABILIDADE DA CONSTRUTORA O PROJETO DE ESCORAMENTO E CIMENTAMENTO



R0	03/04/2025	EMIÇÃO INICIAL
REV	DATA	DESCRIÇÃO

SECRETARIA de Projetos Estratégicos

GOVERNO DO ESTADO DE PERNAMBUCO  
SECRETARIA DE PROJETOS ESTRATÉGICOS DO ESTADO DE PERNAMBUCO

OBJETO: CONSTRUÇÃO DO COMPLEXO DA POLÍCIA CIENTÍFICA, LOCALIZADO NO MUNICÍPIO DE ARCOVERDE - PE

CONTRATANTE: SECRETARIA DE DEFESA SOCIAL - SDS  
CONTRATADA: SECRETARIA DE PROJETOS ESTRATÉGICOS - SEPE

LOCALIZAÇÃO: RUA JOÃO PINHA DE MORAIS, S/N, SÃO CRISTÓVÃO, ARCOVERDE-PE

PROPRIETÁRIO: RESPONSÁVEL:

SECRETARIA DE DEFESA SOCIAL - SDS  
NOME: IRMA CAETANO DE HOLANDA LINS  
CAU-PE: A462497

PROJETISTAS:

ENG. JONAS IAGO MEDEIROS DIAS  
CREA-PE: 22391030

DISCIPLINA: PROJETO ESTRUTURAL  
ETAPA: PROJETO EXECUTIVO

CONTÉUDO: SUMIDOURO 01 E SUMIDOURO 02 - PARTE 01  
FRANCA:

ESCALA: INDICADA  
DATA: 03/04/25  
CODIFICAÇÃO: GOVPE-SP-ARV-L00-CPICIENT-SUM-PE-EST-P001-R0

**1 / 2 R0**