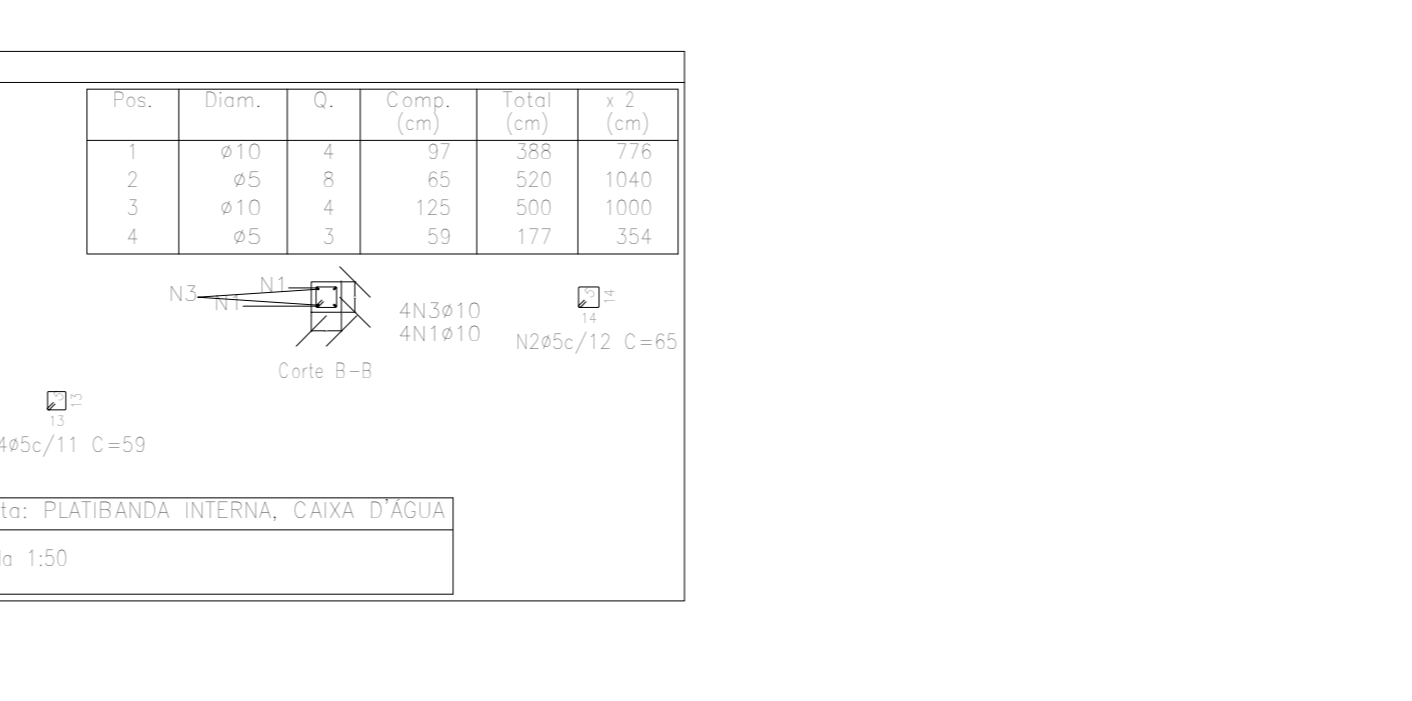
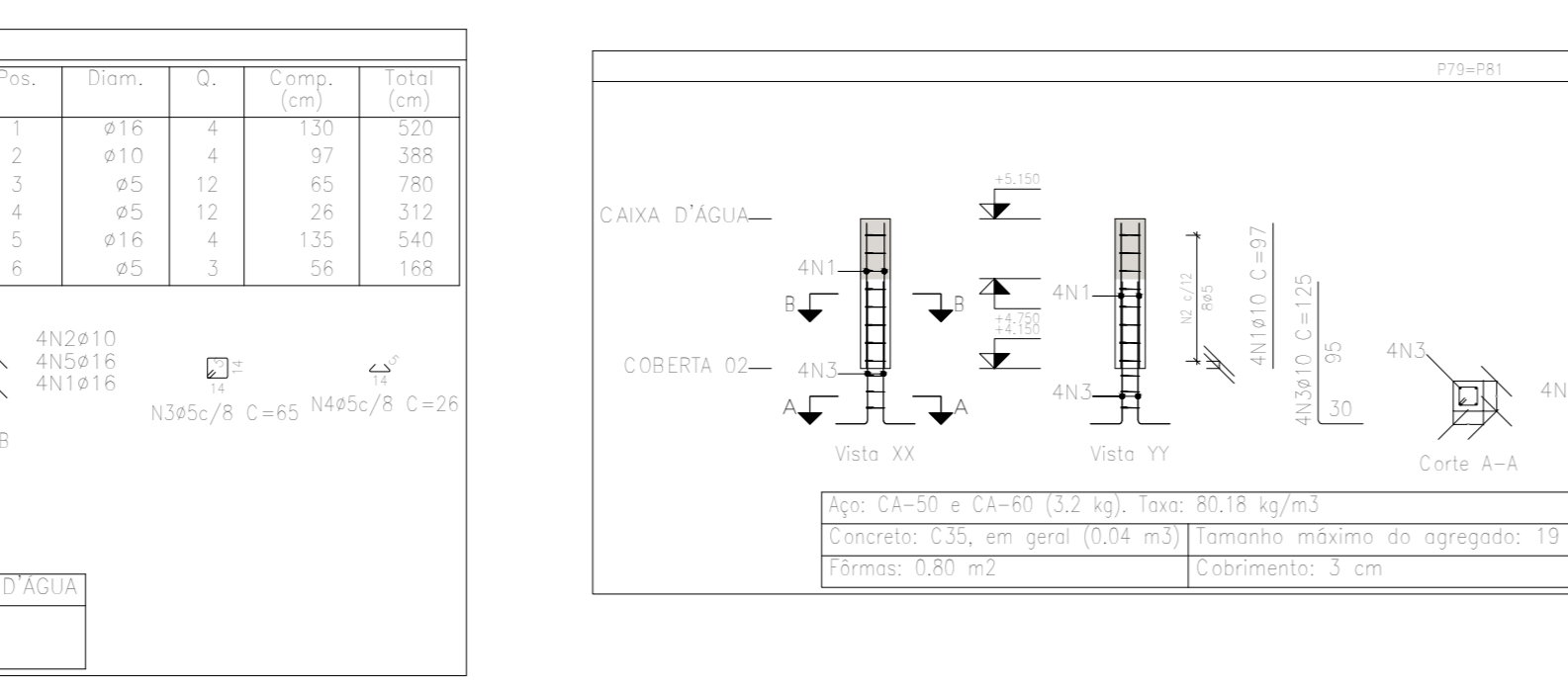
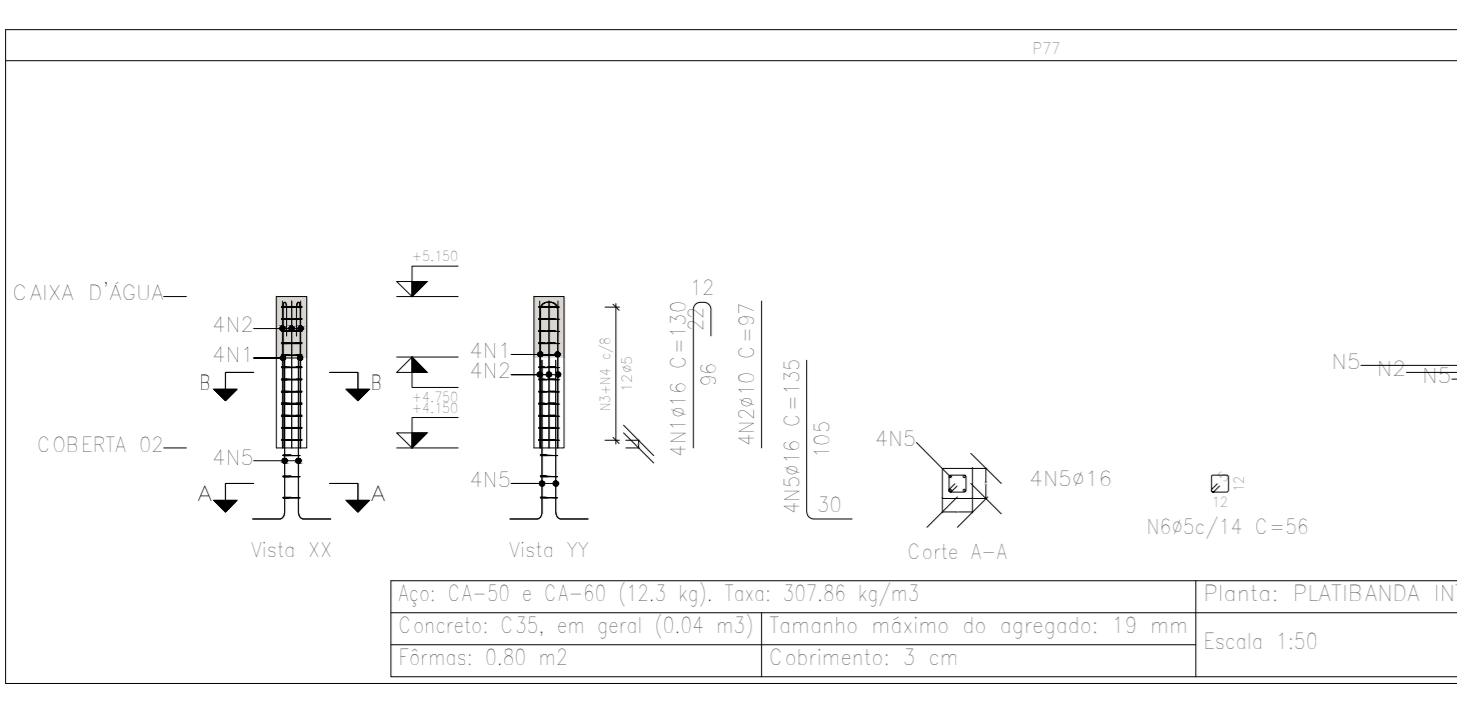
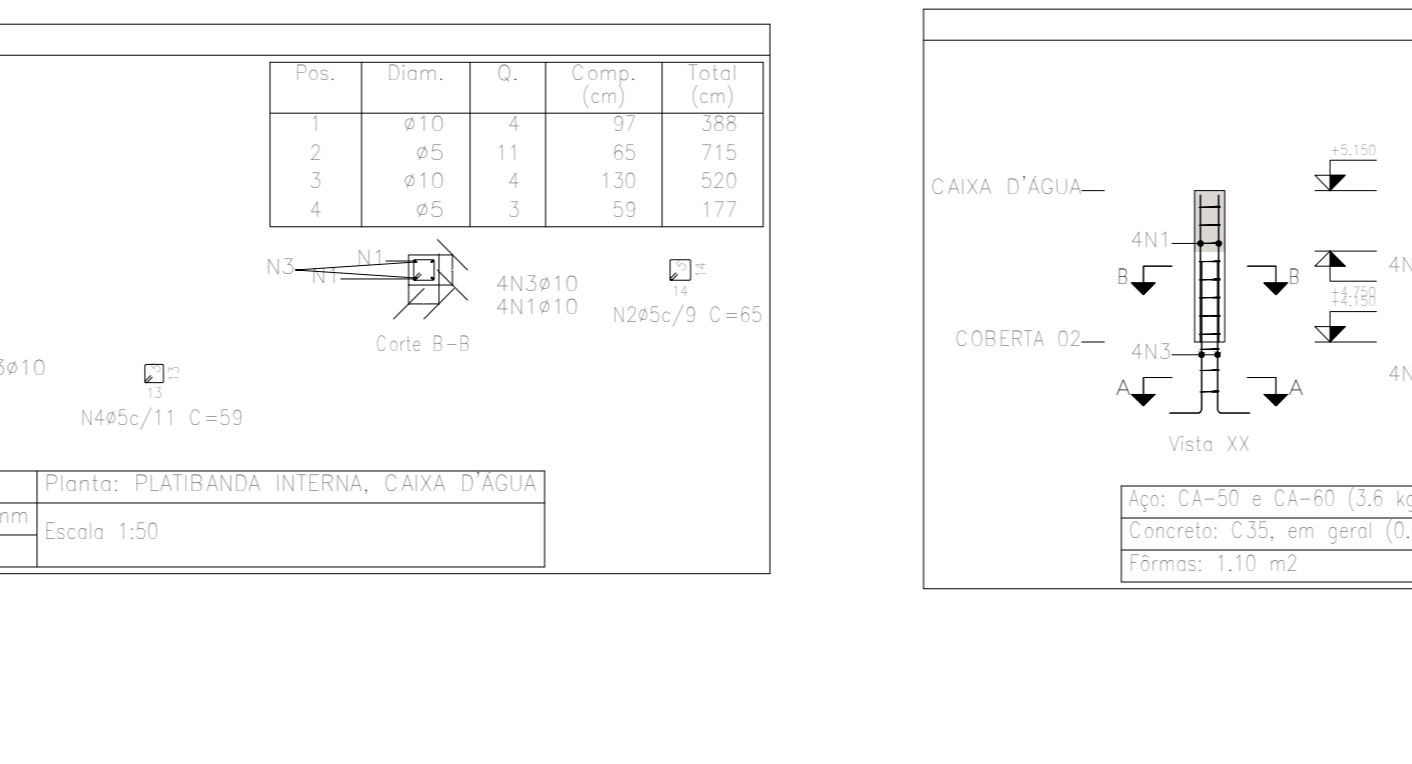
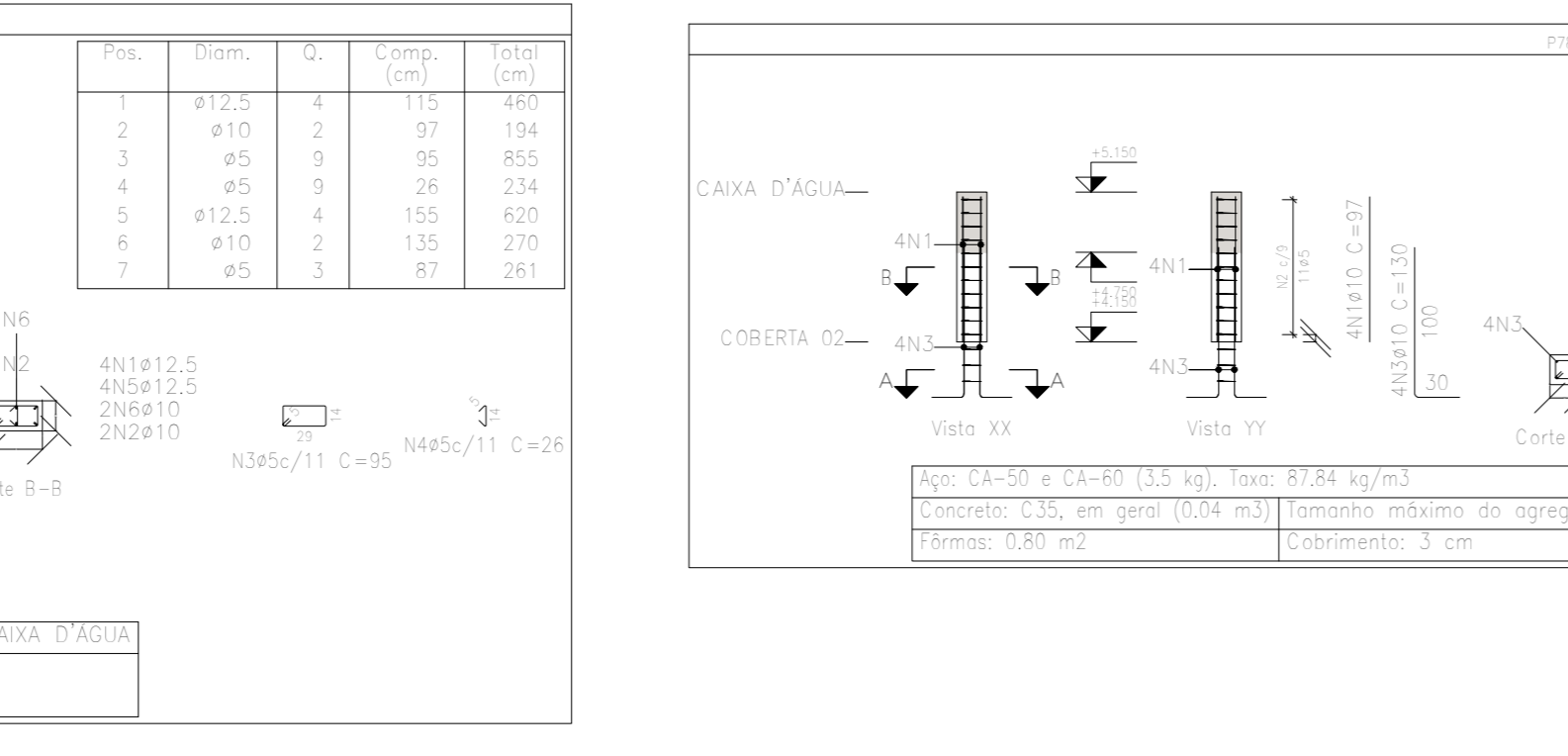
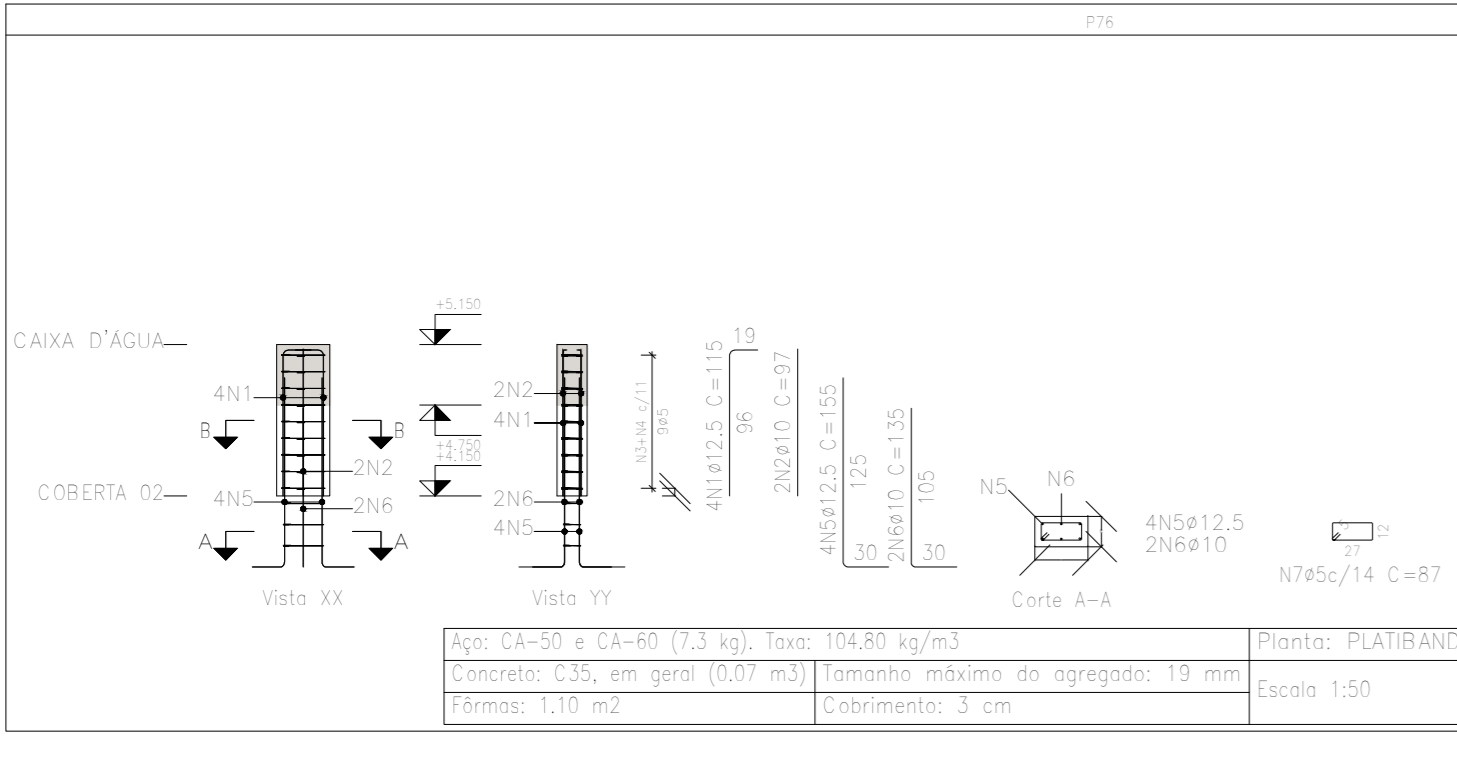
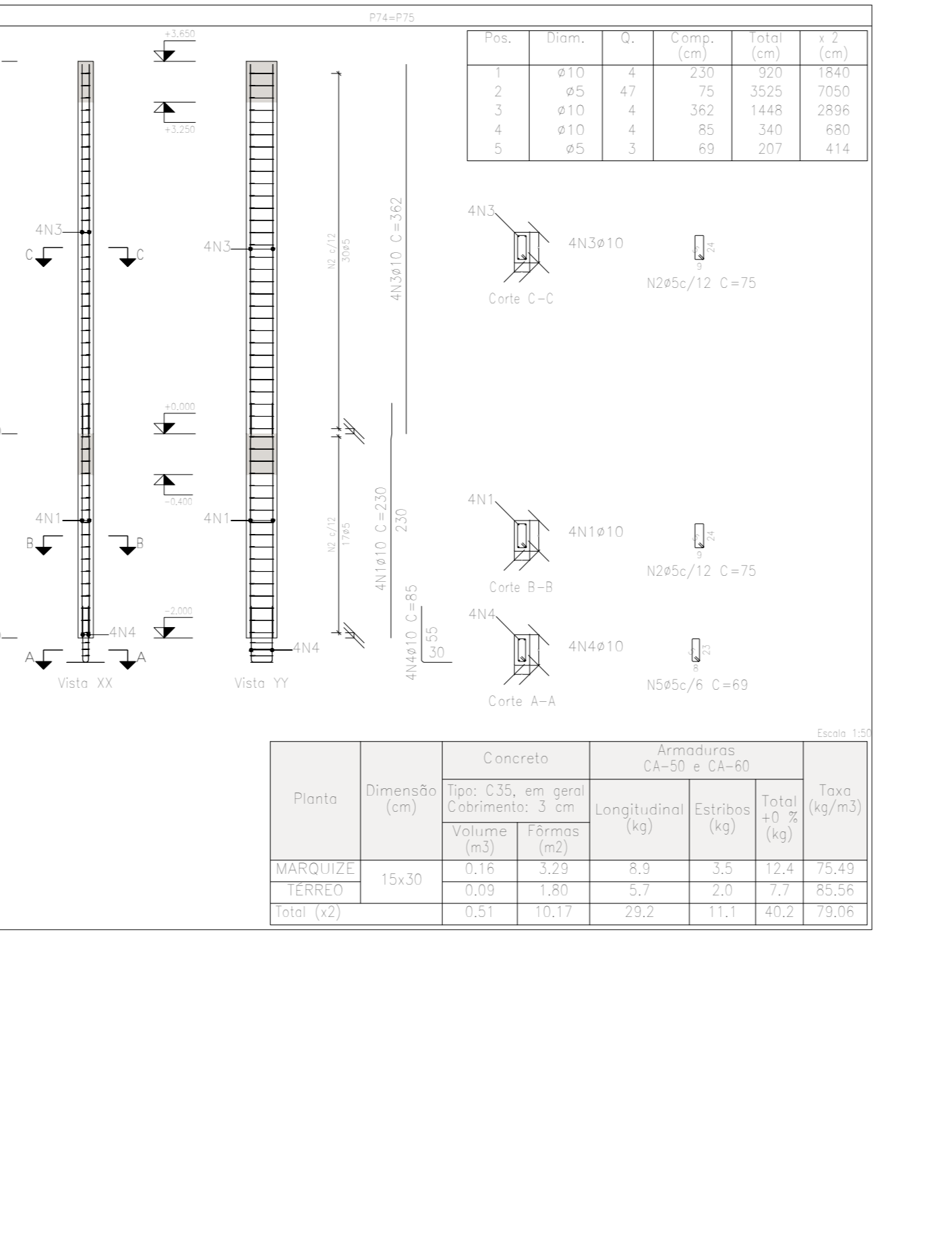
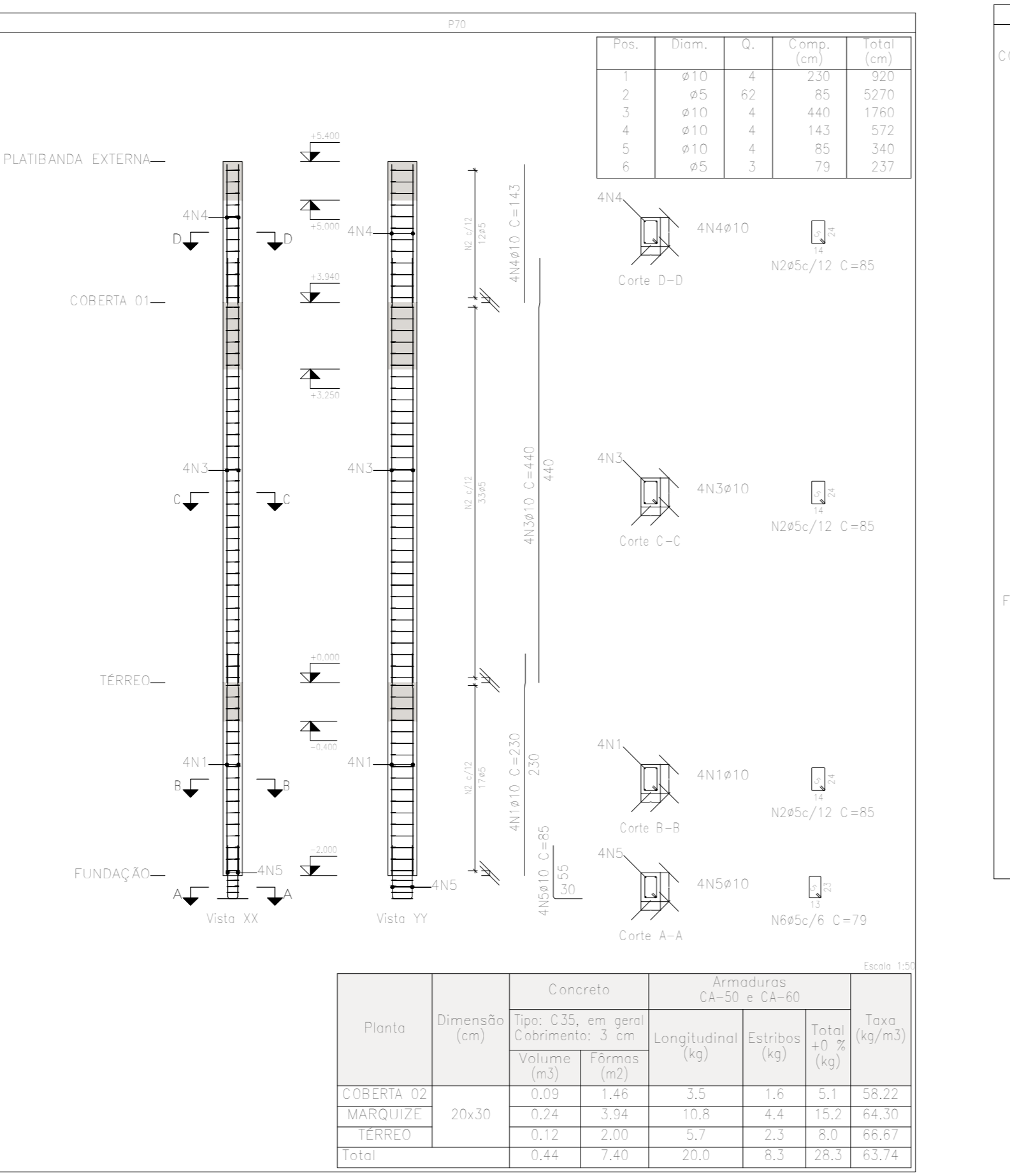
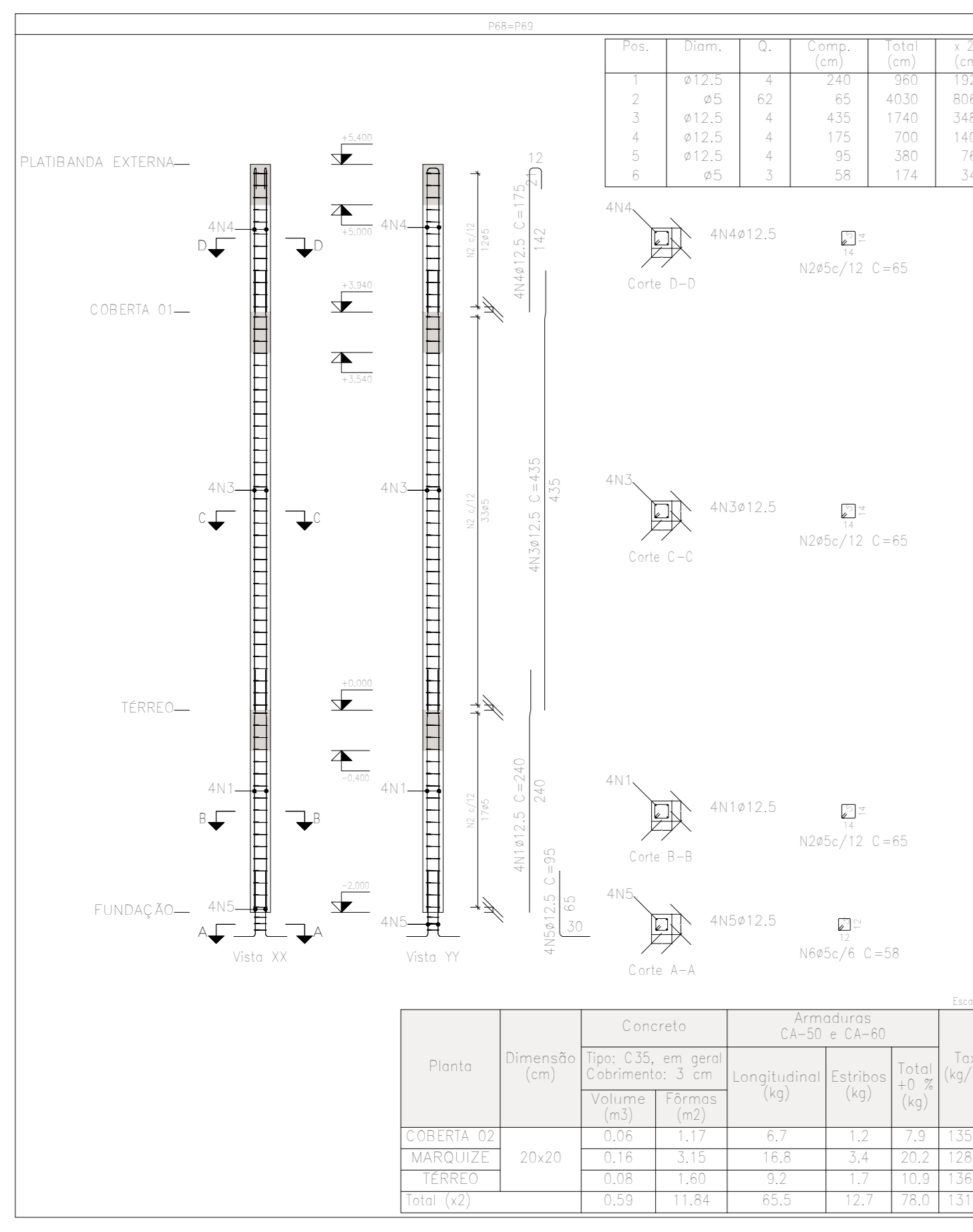


Pilares que nascem em FUNDAÇÃO e chegam em PLATIBANDA EXTERNA
 Concreto: C35, em geral
 Aço das barras: CA-50 e CA-60
 Aço dos estribos: CA-50 e CA-60

Resumo Aço Pilares	Comp. total (m)	Peso (kg)	Total
CA-50 #6.3	151,0	37	
#10	2004,1	1235	
#12.5	1171,6	1128	
#16	87,8	139	2539
CA-60 #5	4075,8	640	640
Total			3179

Elemento	Pos.	Dim.	Q.	Esquema (cm)	Comp. (cm)	Peso (kg)	CA-50 (kg)	CA-60 (kg)	
PILAR	1	#12.5	4	[Diagram]	430	384	8,8	13,2	
	2	#5	8	[Diagram]	45	4030	8060	4,3	
	3	#12.5	4	[Diagram]	430	1360	14,8		
	4	#12.5	4	[Diagram]	175	572	6,7		
	5	#12.5	4	[Diagram]	85	540	3,7		
	6	#5	3	[Diagram]	58	174	0,3		
PILAR	1	#10	4	[Diagram]	230	509	5,7	8,8	
	2	#5	8	[Diagram]	45	5070	8,3		
	3	#10	4	[Diagram]	440	1360	10,8		
	4	#10	4	[Diagram]	141	572	3,5		
	5	#10	4	[Diagram]	85	540	2,1		
	6	#5	3	[Diagram]	79	237	0,4		
PILAR	1	#10	4	[Diagram]	230	1840	11,3		
	2	#5	8	[Diagram]	45	5180	8,1		
	3	#5	20	[Diagram]	26	3172	3,0		
	4	#10	4	[Diagram]	420	1400	21,0		
	5	#10	4	[Diagram]	172	1376	8,5		
	6	#10	4	[Diagram]	85	680	4,2		
PILAR	1	#12.5	4	[Diagram]	175	490	4,4		
	2	#5	5	[Diagram]	95	850	1,3		
	3	#5	10	[Diagram]	26	224	0,4		
	4	#12.5	4	[Diagram]	130	430	3,5		
	5	#10	4	[Diagram]	110	210	1,7		
	6	#5	3	[Diagram]	87	291	0,4		
PILAR	1	#16	4	[Diagram]	130	304	8,2		
	2	#10	4	[Diagram]	97	194	1,2		
	3	#5	10	[Diagram]	40	380	1,2		
	4	#5	12	[Diagram]	26	310	0,5		
	5	#16	4	[Diagram]	130	430	8,0		
	6	#5	3	[Diagram]	56	168	0,3		
PILAR	1	#10	4	[Diagram]	230	1580	9,5		
	2	#5	8	[Diagram]	45	380	0,4		
	3	#10	4	[Diagram]	130	520	3,2		
	4	#5	3	[Diagram]	89	247	0,4		
	PILAR	1	#10	4	[Diagram]	57	388	2,4	
		2	#5	8	[Diagram]	45	509	0,8	
3		#10	4	[Diagram]	120	500	3,1		
4		#5	3	[Diagram]	59	177	0,3		
PILAR		1	#10	4	[Diagram]	230	520	3,2	
		2	#5	8	[Diagram]	45	710	1,1	
	3	#10	4	[Diagram]	130	520	3,2		
	4	#5	3	[Diagram]	59	177	0,3		
	PILAR	1	#10	4	[Diagram]	230	520	3,2	
		2	#5	8	[Diagram]	45	5070	8,3	
3		#10	4	[Diagram]	440	1360	10,8		
4		#10	4	[Diagram]	140	572	3,5		
5		#10	4	[Diagram]	85	540	2,1		
6		#5	3	[Diagram]	79	237	0,4		
PILAR	1	#10	4	[Diagram]	230	1380	8,0		
	2	#5	8	[Diagram]	105	5070	8,2		
	3	#5	50	[Diagram]	26	1300	2,0		
	4	#10	4	[Diagram]	331	2344	14,5		
	5	#10	4	[Diagram]	85	570	3,1		
	6	#5	3	[Diagram]	97	291	0,5		
PILAR	1	#10	4	[Diagram]	230	520	3,2		
	2	#5	8	[Diagram]	45	320	0,4		
	3	#10	4	[Diagram]	130	520	3,2		
	4	#10	4	[Diagram]	85	340	2,1		
	5	#5	3	[Diagram]	49	207	0,3		
	PILAR	1	#10	4	[Diagram]	230	509	5,7	
2		#5	8	[Diagram]	45	4030	8,0		
3		#10	4	[Diagram]	440	1360	10,8		
4		#10	4	[Diagram]	140	572	3,5		
5		#10	4	[Diagram]	85	540	2,1		
6		#5	3	[Diagram]	79	291	0,4		
PILAR	1	#10	4	[Diagram]	230	1380	8,0		
	2	#5	8	[Diagram]	45	4030	8,0		
	3	#10	4	[Diagram]	440	1360	10,8		
	4	#10	4	[Diagram]	140	572	3,5		
	5	#10	4	[Diagram]	85	540	2,1		
	6	#5	3	[Diagram]	79	291	0,4		



R0	03/04/2025	EMISSÃO INICIAL
REV	DATA	DESCRIÇÃO
GOVERNO DO ESTADO DE PERNAMBUCO SECRETARIA DE PROJETOS ESTRATÉGICOS DO ESTADO DE PERNAMBUCO		
OBJETO: CONSTRUÇÃO DO COMPLEXO DA POLÍCIA CIENTÍFICA, LOCALIZADO NO MUNICÍPIO DE ARCOVERDE - PE		
CONTRATANTE: SECRETARIA DE DEFESA SOCIAL - SDS	CONTRATADA: SECRETARIA DE PROJETOS ESTRATÉGICOS - SEPE	
LOCALIZAÇÃO: RUA ANDRÉ PINHEIRO DE MORAIS, S/N, SÃO CRISTÓVÃO, ARCOVERDE-PE		
PROPRIETÁRIO:	RESPONSÁVEL:	
SECRETARIA DE DEFESA SOCIAL - SDS		
NOME: IRMA CAETANO DE HOLANDA LINS CAU-PE: A462497		
PROJETISTA:		
ENG. JONAS IAGO MEDRÓS DIAS (CREA-PE: 227930)		
ORÇAMENTO: PROJETO ESTRUTURAL	TIPO DE PROJETO: PROJETO EXECUTIVO	
PILARES - PARTE 05		
ESCALA: INDICADA	DATA: 03/04/25	CÓPIAÇÃO: GOVPE-SP-ARV-100-CPICENT-PRJ-PE-EPI-PO05-00