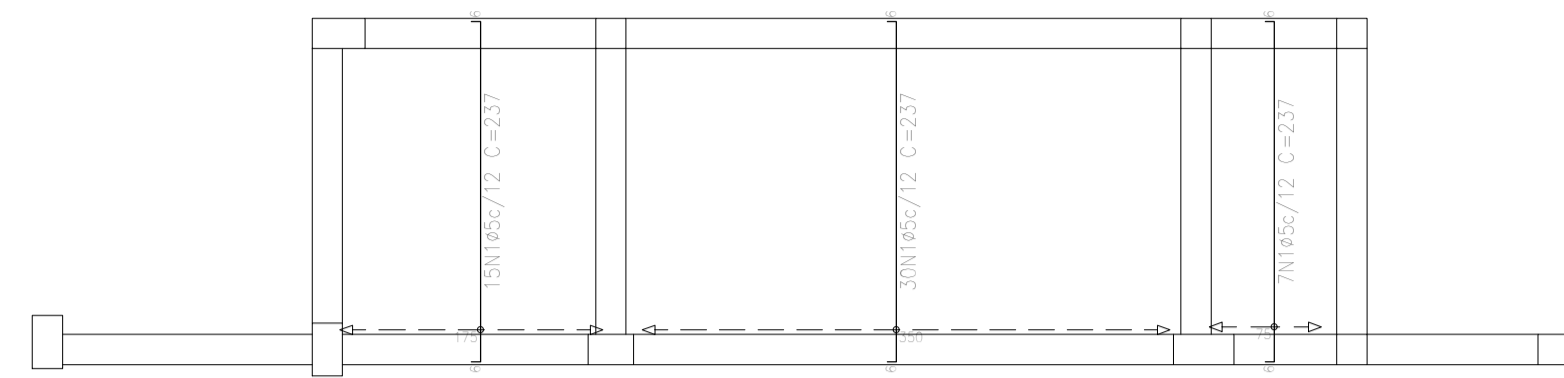


Elemento	Pos.	Diam. (mm)	Q.	Doç. (cm)	Rela. (cm)	Doç. (cm)	Comp. (cm)	Total (cm)	CA-50 (kg)	CA-60 (kg)
Armadura transversal inferior	1	Ø5	52	6	225	6	237	12324	19,3	19,3
Totais:									0,0	19,3
Ø5:									0,0	19,3
Total:									0,0	19,3

Resumo Aço CAIXA D'ÁGUA	Comp. total (m)	Peso (kg)
Armadura transversal inferior	Ø5	123,2
CA-60		19

Totais de características de lajes maciças (Grupo 6)
 Altura: 11,0 cm
 Recobrimento geométrico superior: 3,0 cm
 Recobrimento geométrico inferior: 3,0 cm
 Recobrimento mecânico superior: 3,0 cm
 Recobrimento mecânico inferior: 3,0 cm

CAIXA D'ÁGUA
 Armadura transversal inferior
 Concreto: C35, em geral
 CA-50 e CA-60
 Escala: 1:50



RO	03/04/2025	EMIÇÃO INICIAL
REV	DATA	DESCRIÇÃO
GOVERNO DO ESTADO DE PERNAMBUCO SECRETARIA DE PROJETOS ESTRATÉGICOS DO ESTADO DE PERNAMBUCO		
OBJETO: CONSTRUÇÃO DO COMPLEXO DA POLÍCIA CIENTÍFICA, LOCALIZADO NO MUNICÍPIO DE ARCOVERDE - PE		
CONTRATANTE: SECRETARIA DE DEFESA SOCIAL - SDS RUA JOÃO PINHA DE MORAIS, S/N, SÃO CRISTÓVÃO, ARCOVERDE-PE		CONTRATADA: SECRETARIA DE PROJETOS ESTRATÉGICOS - SEPE
PROPRIETÁRIO: SECRETARIA DE DEFESA SOCIAL - SDS		RESPONSÁVEL: NOME: IRMA CAETANO DE HOLANDA LINS CAU-PE: A462497
PROJETISTAS: ENG. JONAS IAGO MEDEIROS DIAS CREA-PE: 22391030		
DISCIPLINA: PROJETO ESTRUTURAL		ETAPA: PROJETO EXECUTIVO
CONTEÚDO: ARMADURA TRANSVERSAL INFERIOR CAIXA D'ÁGUA - EDI. PRINCIPAL		PRANCHA: 7 / 16 RO
ESCALA: INDICADA	DATA: 03/04/25	COORDENAÇÃO: GOVPE-SPP-ARV-L00-CPCLIENT-PRI-PE-ELA-P007-RO