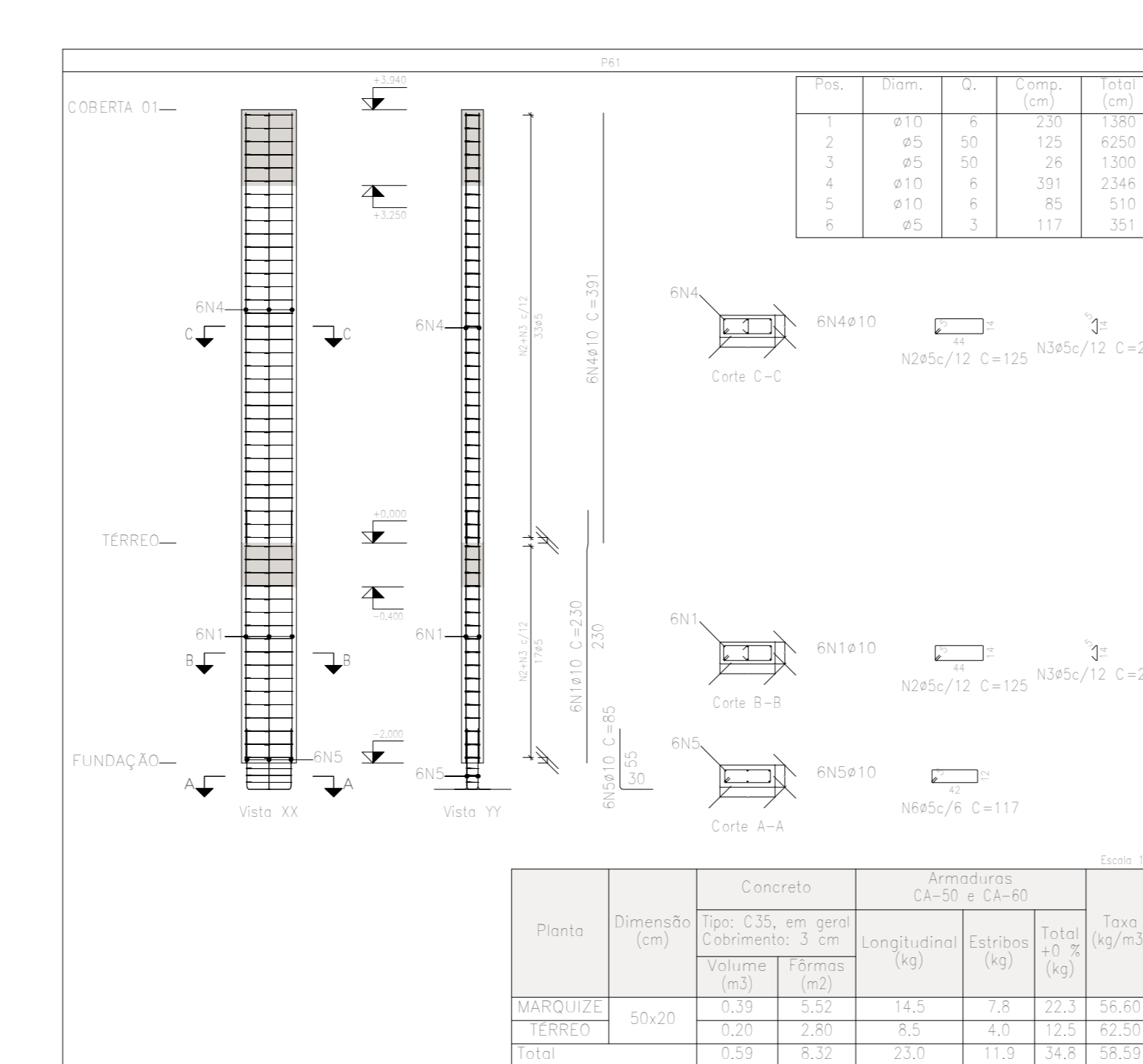
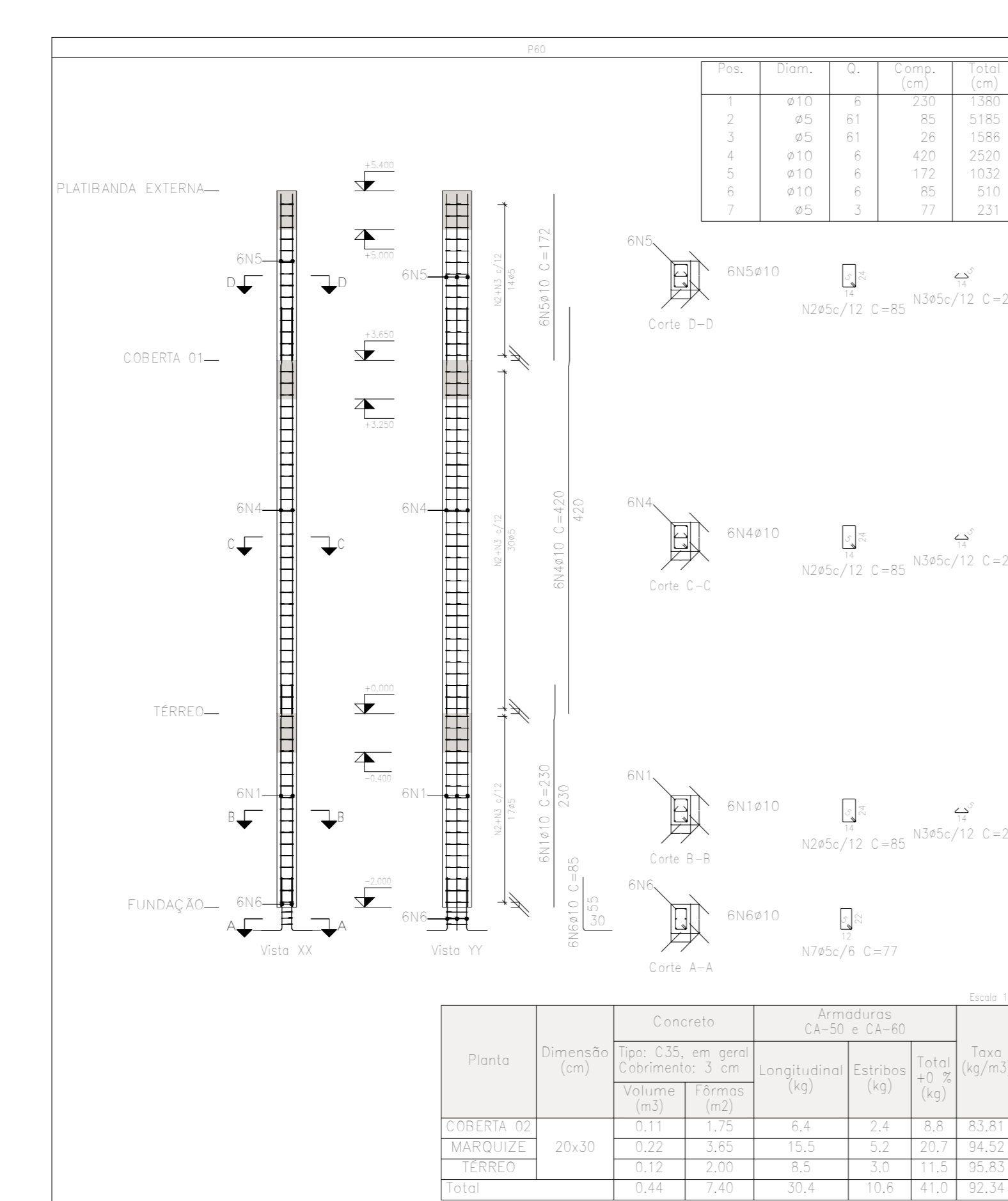
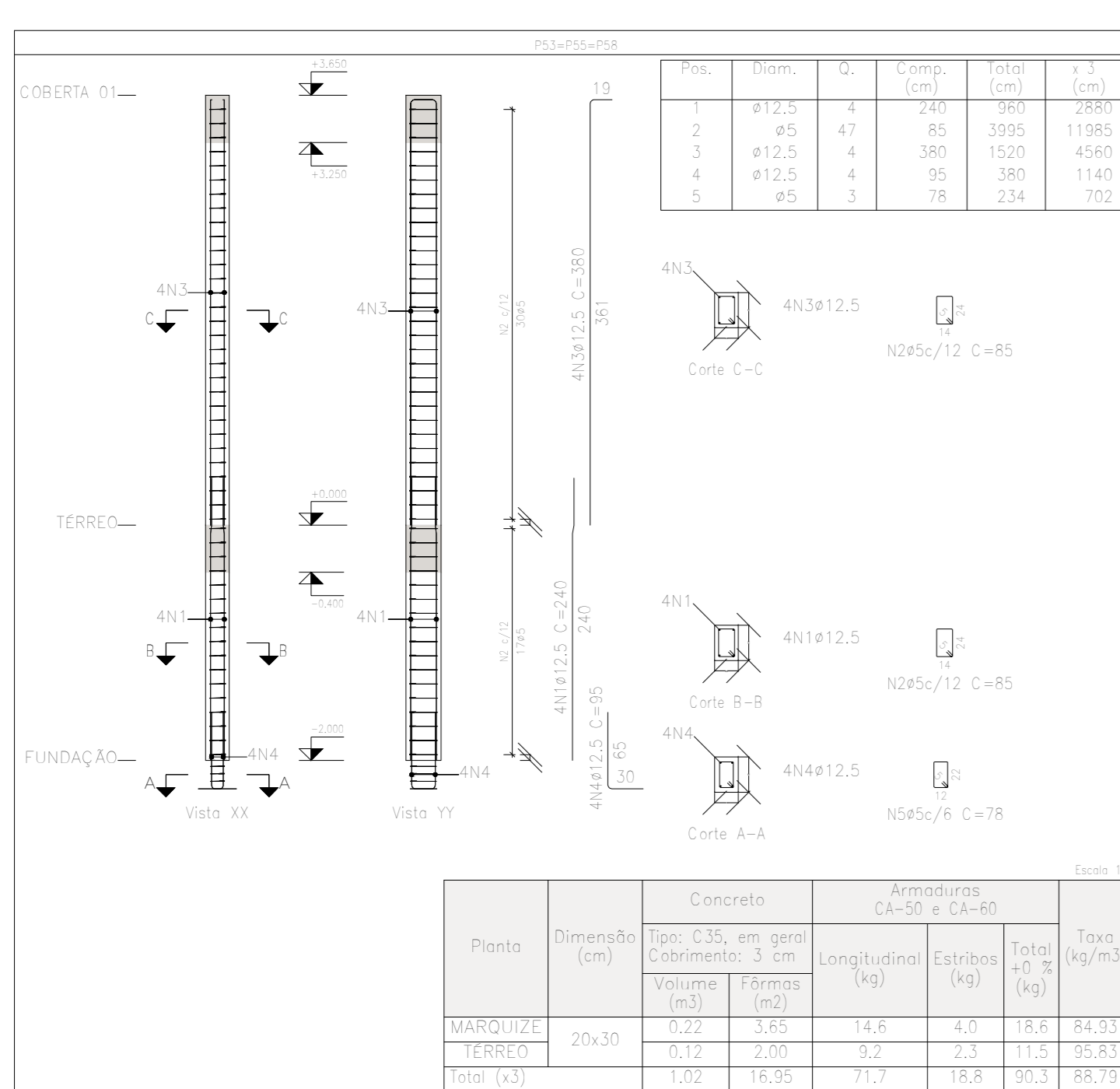
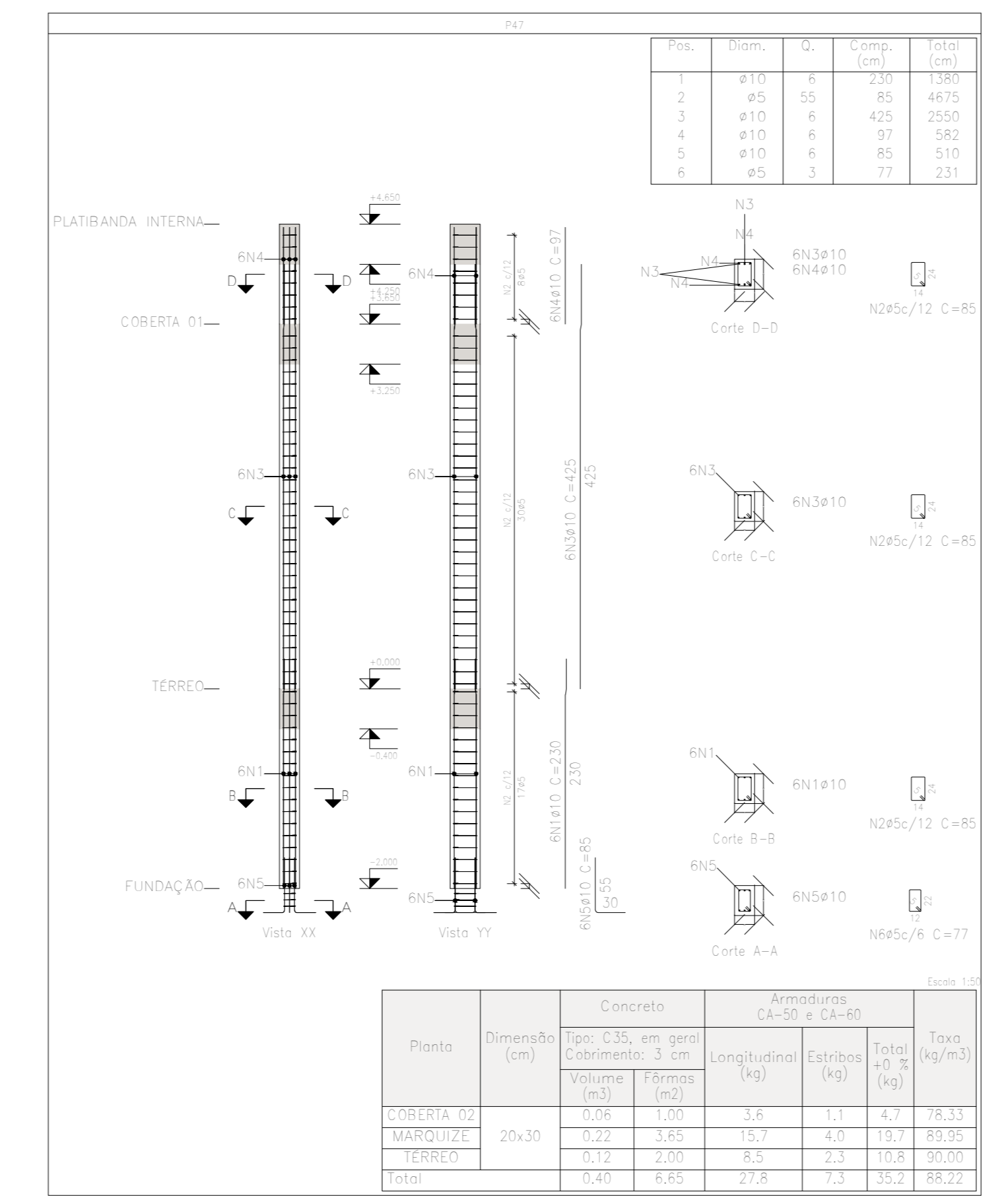
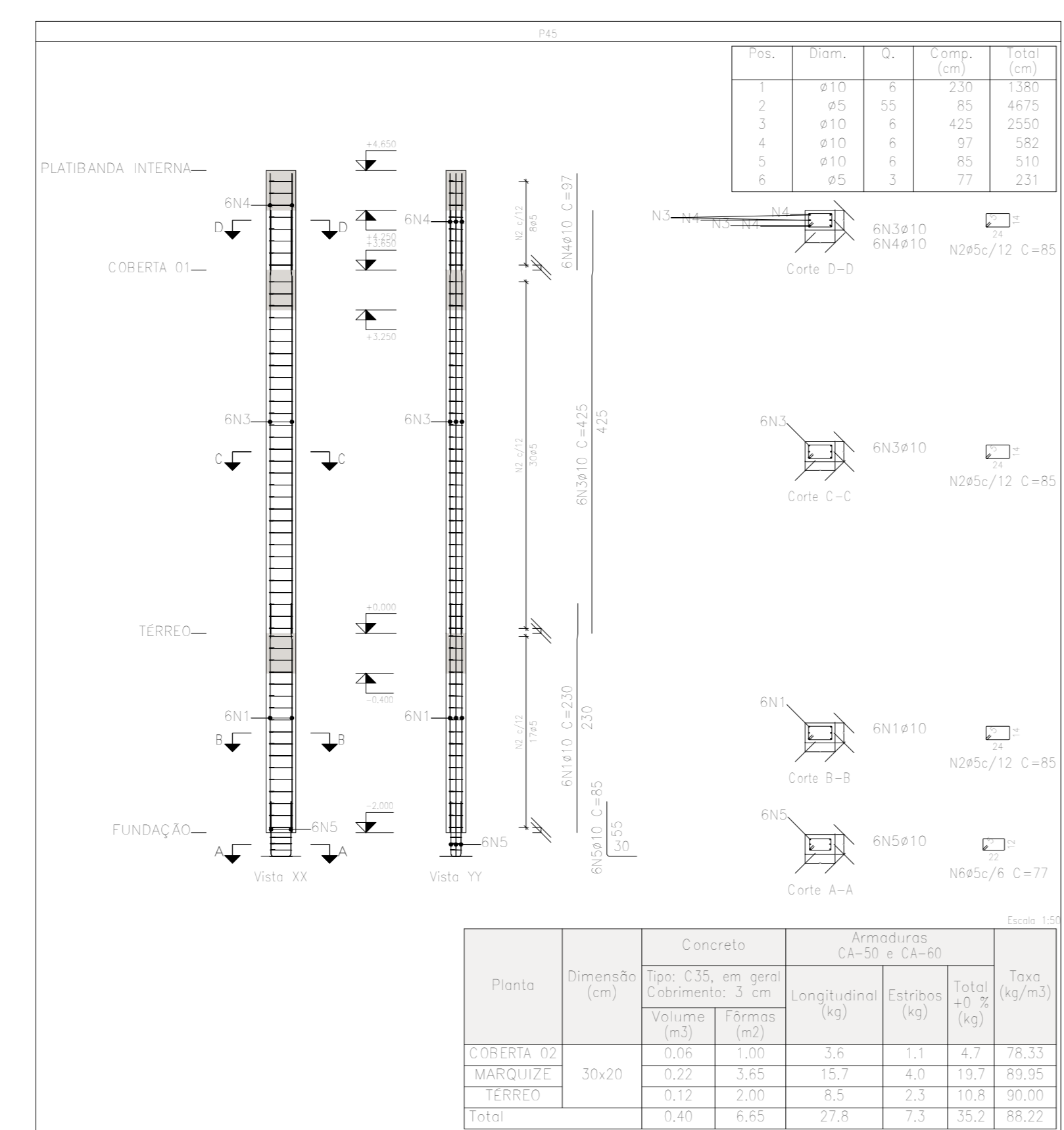
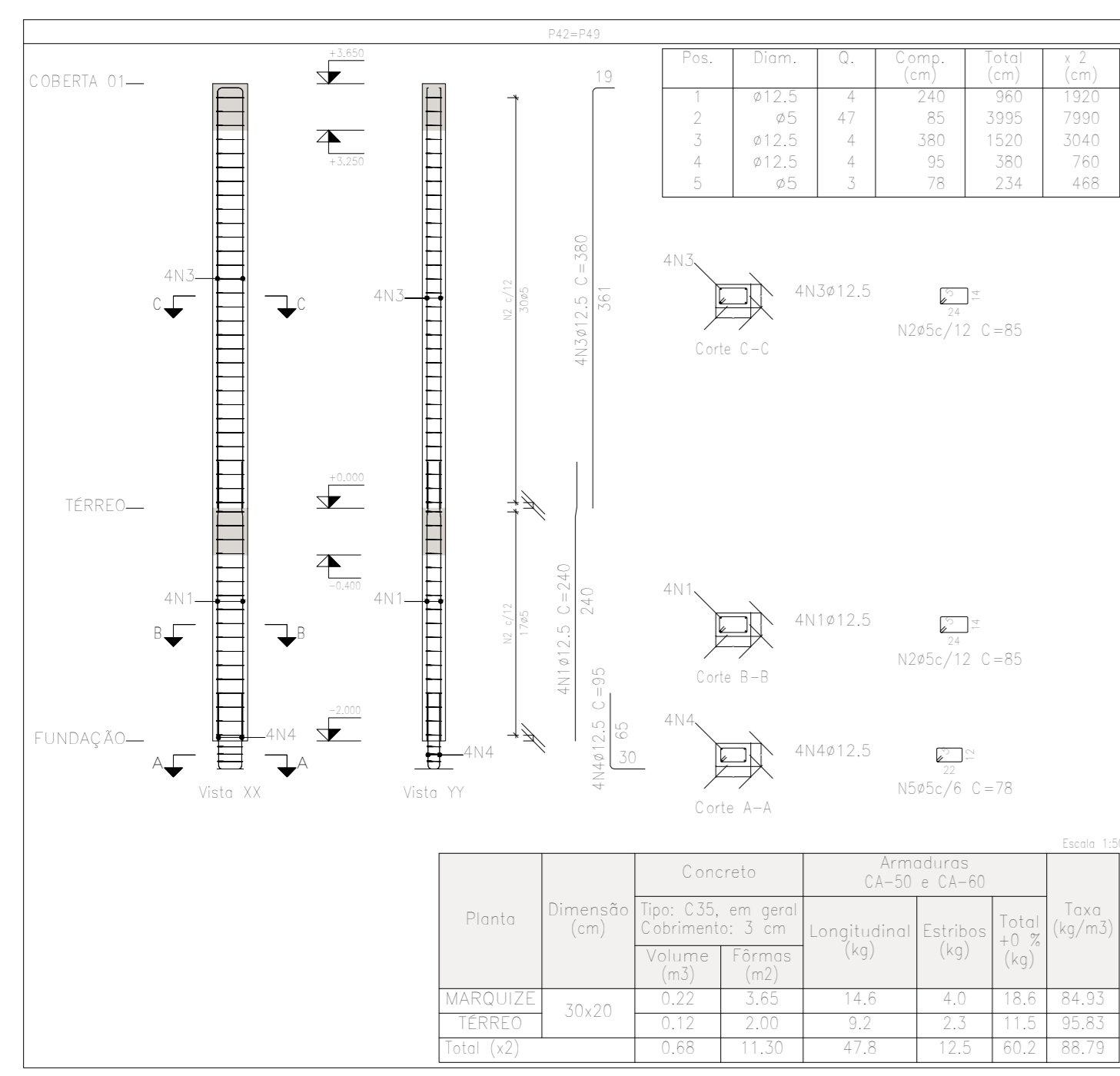


Mixos que nascem em FUNDAÇÃO e chegam em PLATIBANDA EXTERNA  
 Concreto: C35, em geral  
 Aço dos borns: CA-50 e CA-60  
 Aço dos estribos: CA-50 e CA-60

Elemento	Pos.	Diâm.	Q.	Esquema (cm)	Comp. (cm)	Totol (cm)	CA-50 (kg)	CA-60 (kg)			
P33	1	Ø12,5	4	[Diagram]	240	960	9,2				
	2	Ø10	2	[Diagram]	230	460	2,8				
	3	Ø5	50	[Diagram]	85	4675		7,3			
	4	Ø5	50	[Diagram]	26	1430		2,2			
	5	Ø12,5	4	[Diagram]	445	1780	11,1				
	6	Ø10	2	[Diagram]	425	850	5,2				
	7	Ø12,5	4	[Diagram]	415	1660	4,4				
	8	Ø10	2	[Diagram]	97	194	1,2				
	9	Ø12,5	4	[Diagram]	50	380	2,3				
	10	Ø10	2	[Diagram]	85	310	1,3				
	11	Ø5	10	[Diagram]	77	231		0,4			
Total									1000	44,8	9,9
P34	1	Ø10	2	[Diagram]	230	460	2,8				
	2	Ø5	50	[Diagram]	85	4675		7,3			
	3	Ø10	2	[Diagram]	425	850	5,2				
	4	Ø5	10	[Diagram]	77	231		0,4			
Total									1000	20,3	7,7
P35	1	Ø10	2	[Diagram]	230	460	2,8				
	2	Ø5	50	[Diagram]	85	4675		7,3			
	3	Ø10	2	[Diagram]	425	850	5,2				
	4	Ø10	2	[Diagram]	97	194	1,2				
	5	Ø10	2	[Diagram]	85	310	1,3				
	6	Ø5	10	[Diagram]	77	231		0,4			
	Total									1000	20,3
P36	1	Ø10	2	[Diagram]	230	460	2,8				
	2	Ø5	50	[Diagram]	85	4675		7,3			
	3	Ø10	2	[Diagram]	425	850	5,2				
	4	Ø10	2	[Diagram]	97	194	1,2				
	5	Ø10	2	[Diagram]	85	310	1,3				
Total									1000	20,3	7,7
P37	1	Ø10	2	[Diagram]	230	460	2,8				
	2	Ø5	50	[Diagram]	85	4675		7,3			
	3	Ø10	2	[Diagram]	425	850	5,2				
	4	Ø10	2	[Diagram]	97	194	1,2				
	5	Ø10	2	[Diagram]	85	310	1,3				
Total									1000	20,3	7,7
P38	1	Ø12,5	4	[Diagram]	240	960	9,2				
	2	Ø5	40	[Diagram]	85	3950		6,3			
	3	Ø12,5	4	[Diagram]	380	1520	14,4				
	4	Ø12,5	4	[Diagram]	95	380	3,7				
	5	Ø5	10	[Diagram]	78	234		0,4			
Total									1000	27,3	6,7
P39	1	Ø12,5	4	[Diagram]	240	960	9,2				
	2	Ø5	40	[Diagram]	85	3950		6,3			
	3	Ø12,5	4	[Diagram]	380	1520	14,4				
	4	Ø12,5	4	[Diagram]	95	380	3,7				
	5	Ø5	10	[Diagram]	78	234		0,4			
Total									1000	27,3	6,7
P40	1	Ø10	2	[Diagram]	230	460	2,8				
	2	Ø5	60	[Diagram]	85	5185		8,1			
	3	Ø10	2	[Diagram]	26	1430		2,2			
	4	Ø10	2	[Diagram]	420	840	15,5				
	5	Ø10	2	[Diagram]	172	344	4,4				
	6	Ø10	2	[Diagram]	85	310	1,3				
	7	Ø5	10	[Diagram]	77	231		0,4			
Total									1000	33,5	11,0
P41	1	Ø10	2	[Diagram]	230	460	2,8				
	2	Ø5	50	[Diagram]	24	1200		5,8			
	3	Ø5	50	[Diagram]	24	1200		5,8			
	4	Ø5	10	[Diagram]	117	301		0,6			
Total									1000	26,1	12,4
P42	1	Ø10	2	[Diagram]	230	460	2,8				
	2	Ø5	50	[Diagram]	85	4675		7,3			
	3	Ø10	2	[Diagram]	425	850	5,2				
	4	Ø10	2	[Diagram]	97	194	1,2				
	5	Ø10	2	[Diagram]	85	310	1,3				
Total									1000	20,3	7,7
P43	1	Ø12,5	4	[Diagram]	240	960	9,2				
	2	Ø5	40	[Diagram]	85	3950		6,3			
	3	Ø12,5	4	[Diagram]	380	1520	14,4				
	4	Ø12,5	4	[Diagram]	95	380	3,7				
	5	Ø5	10	[Diagram]	78	234		0,4			
Total									1000	27,3	6,7
P44	1	Ø10	2	[Diagram]	230	460	2,8				
	2	Ø5	60	[Diagram]	85	5185		8,1			
	3	Ø10	2	[Diagram]	26	1430		2,2			
	4	Ø10	2	[Diagram]	420	840	15,5				
	5	Ø10	2	[Diagram]	172	344	4,4				
Total									1000	33,5	11,0
P45	1	Ø10	2	[Diagram]	230	460	2,8				
	2	Ø5	50	[Diagram]	85	4675		7,3			
	3	Ø10	2	[Diagram]	425	850	5,2				
	4	Ø5	10	[Diagram]	77	231		0,4			
Total									1000	20,3	7,7



R0	03/04/2025	EMISSÃO INICIAL
REV	DATA	DESCRIÇÃO
		<b>SECRETARIA DE PROJETOS ESTRATÉGICOS - SEPE</b> GOVERNO DO ESTADO DE PERNAMBUCO SECRETARIA DE PROJETOS ESTRATÉGICOS DO ESTADO DE PERNAMBUCO
OBJETO: CONSTRUÇÃO DO COMPLEXO DA POLÍCIA CIENTÍFICA, LOCALIZADO NO MUNICÍPIO DE ARCOVERDE - PE		
CONTRATANTE: SECRETARIA DE DEFESA SOCIAL - SDS		CONTRATADA: SECRETARIA DE PROJETOS ESTRATÉGICOS - SEPE
LOCALIZAÇÃO: RUA JARDIM PINHEIROS DE MORAIS, S/N, SÃO CRISTÓVÃO, ARCOVERDE-PE		
PROPRIETÁRIO:		RESPONSÁVEL:
SECRETARIA DE DEFESA SOCIAL - SDS		NOME: IRMA CAETANO DE HOLANDA LINS CAU-PE: A4462497
PROJETISTA:		
ENG. JONAS IAGO MEDEIROS DIAS (CREA-PE: 227930)		
TIPO DO PROJETO: PROJETO ESTRUTURAL		FASE DO PROJETO: PROJETO EXECUTIVO
PÍLARES - PARTE 04		PLANALTA:
ESCALA: INDICADA		DATA: 03/04/25 CÓPIAÇÃO: GOVPE-SPP-ARV-100-CPICENT-PRJ-PE-EPI-POOL-R0