

ESPECIFICAÇÃO EQUIPAMENTOS DE CLIMATIZAÇÃO NOVOS									
TAG	TIPO	CAPACIDADE (BTU/h)	EMPRESA	GRUPO REFRIGERADO	VOLUME REFRIGERADO (m³/h)	QUANTIDADE (UNID)	P.F	PREÇO UNID	PREÇO TOTAL
UE-01	UE-01	48.000	COMERCIONAL	L.L. 3/8" L.S. 1 1/4"	2000	01	FANAT-001	4.800,00	4.800,00
UE-02	UE-02	24.000	INVERTER	L.L. 1/2" L.S. 1/4"	1000	05	FANAT-002	4.800,00	24.000,00
UE-03	UE-03	18.000	INVERTER	L.L. 1/2" L.S. 1/4"	810	02	FANAT-003	1.800,00	3.600,00
UE-04	UE-04	12.000	INVERTER	L.L. 1/2" L.S. 1/4"	650	08	FANAT-004	1.200,00	9.600,00
UE-05	UE-05	9.000	INVERTER	L.L. 3/8" L.S. 1/4"	530	04	FANAT-005	900,00	3.600,00

ESPECIFICAÇÃO DISPOSITIVOS DE INSULAMENTO E RETORNO DE AR		
TAG	QUANT.	DESCRIÇÃO
GR-01	04 #1	GRELHA DE INSULAMENTO EM ALUMÍNIO ANODIZADO, COM ALEIAS HORIZONTAIS MÓVEIS, COM REGISTRO DE LÂMINAS CONJUGADAS. REF: MODELO VAI-40 DA TRONQ OU EQUIVALENTE.
GR-02	05 #1	GRELHA DE INSULAMENTO EM ALUMÍNIO ANODIZADO, COM ALEIAS HORIZONTAIS MÓVEIS, COM REGISTRO DE LÂMINAS CONJUGADAS. REF: MODELO VAI-40 DA TRONQ OU EQUIVALENTE.
AVO-01	04 #1	VENEZIANA EM ALUMÍNIO ANODIZADO PARA INSTALAÇÃO EXTERNA, COM TELA PLÁSTICA INTERNA. REF: MODELO AVO DA TRONQ OU EQUIVALENTE.

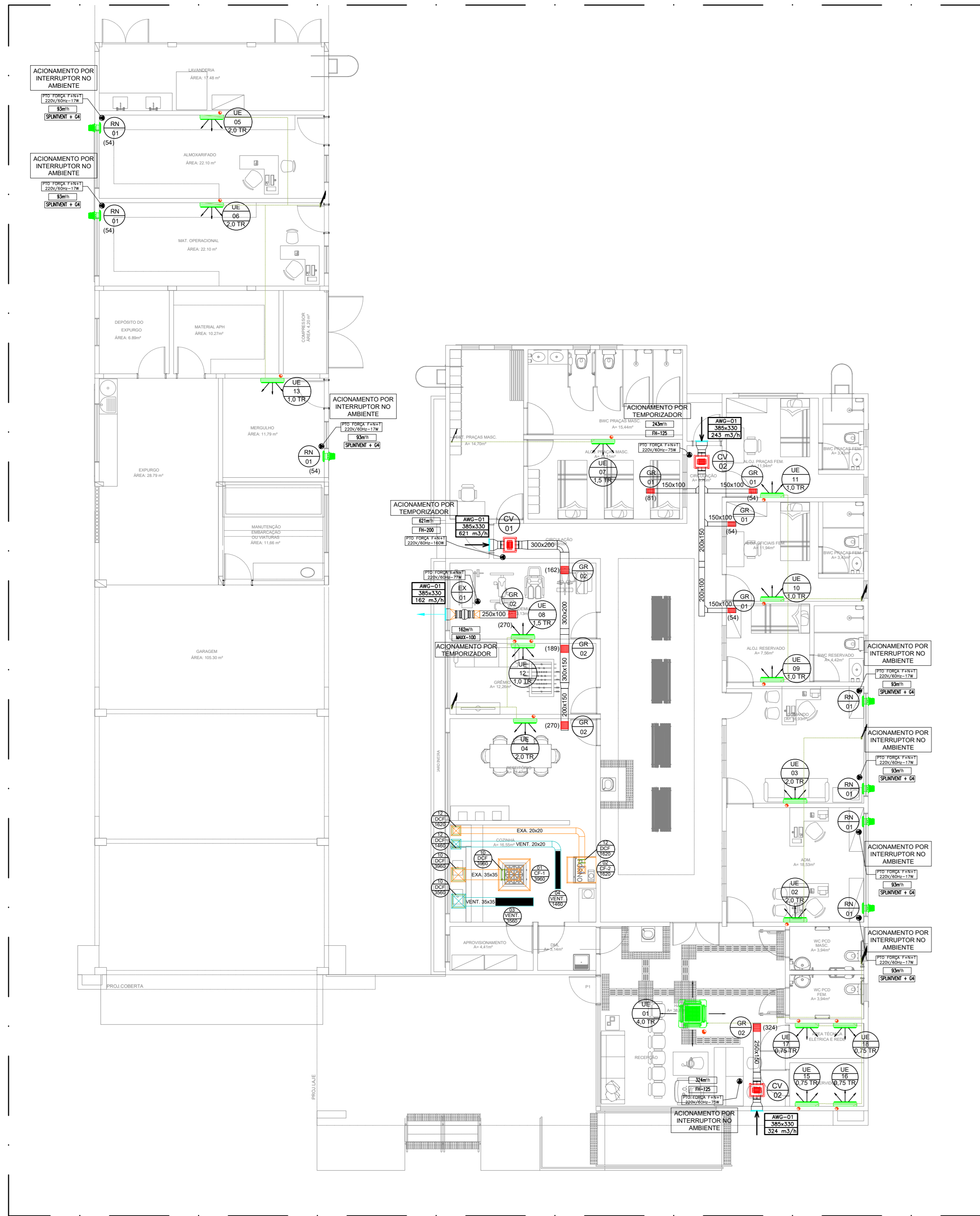
ESPECIFICAÇÃO EQUIPAMENTOS DE VENTILAÇÃO									
TAG	TIPO	VAZÃO (m³/s/h)	POTÊNCIA DO MOTOR	QUANTIDADE (UNID)	NÍVEL DE RUÍDO (dBA)	NÍVEL DE FILTRAGEM DISPONÍVEL (mmCa)	P.F	PREÇO UNID	PREÇO TOTAL
CV-01	CAIXA DE VENTILAÇÃO	844	160 W	01	58	04	63	FANAT-001	16
CV-02	CAIXA DE VENTILAÇÃO	304	75 W	02	53	04	37	FANAT-004	10
EX-01	EXAUSTOR	248	77 W	01	58	-	35	FANAT-001	3,0
RN-01	SPLIT/INT	83	17 W	08	-	04	25	FAN-02H	3,0

LEGENDA	
ITEM	DESCRIÇÃO
□	NOVO - DUTOS EM CHAPA DE AÇO 2" ISOLAMENTO TÉRMICO P/ RENOVACÃO DE AR.
■	GRELHA - NOVO A INSTALAR
—	VENEZIANA EXTERNA - NOVO A INSTALAR
—	TUBERAÇÕES FRIGORÍFICAS (Linha de Líquido / Linha de Sucção) COM CASO DE FORÇA/ENDOMADO INTERLIGANDO AS UNIDADES, CONFORME ORIENTAÇÃO DO FABRICANTE.
○	PONTO DE DRENAGEM
▲	PONTO DE FORÇA (P.F)
UE-XX/UC-XX	UNIDADE EVAPORADORA/UNIDADE CONDENSADORA SPLITS

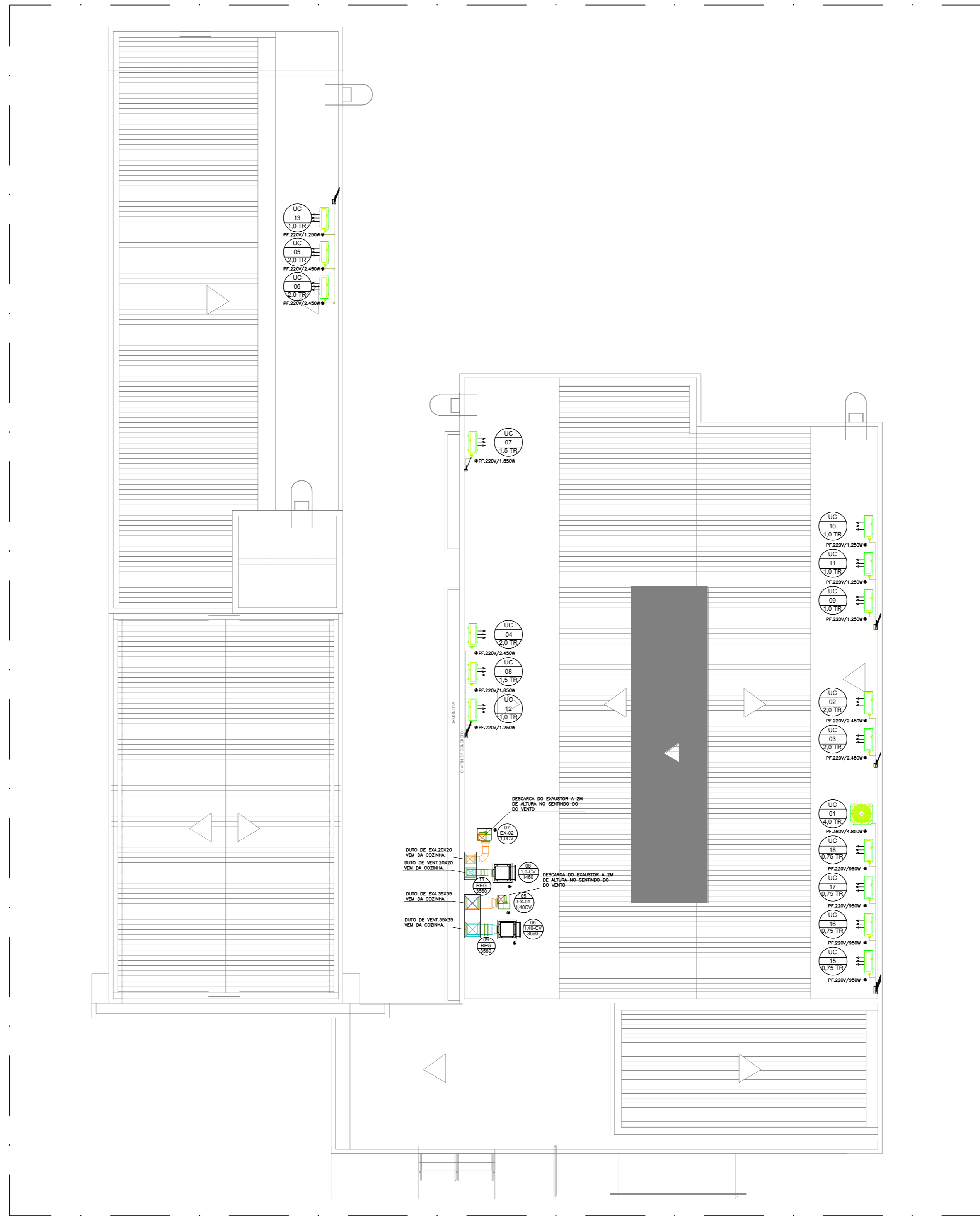
OBSERVAÇÕES	
1 -	AS UNIDADES DEVEM SER INSTALADAS SOBRE CALÇOS AMORTECEDORES, ADEQUADOS AO TIPO DE PAVIMENTO.
2 -	A SUPERFÍCIE INSTALADORA DEVERÁ VERIFICAR JUNTAS AO FRENTEIRO DOS EQUIPAMENTOS SE AS DISTÂNCIAS ENTRE EVAPORADORAS E CONDENSADORAS ESTÃO DE ACORDO COM O MÁXIMO PERMITIDO PELO FABRICANTE.
3 -	O DIMENSIONAMENTO DAS LINHAS FRIGORÍFICAS E DAS INTERLIGAÇÕES ELÉTRICAS DEVEM SER CONFERIDOS PELO SUPRADOR, CONFORME AS ORIENTAÇÕES DO FABRICANTE DOS EQUIPAMENTOS ADQUIRIDOS, SEM COMO OS PONTOS DE FORÇA, PROTEÇÕES (DISJUNTORES), PESOS E FUNDAMENTOS DAS UNIDADES.
4 -	AS TUBERAÇÕES FRIGORÍFICAS INSTALADAS AS TEMPERATURAS DEBEM SER VERIFICADAS POR PROTEÇÃO MECÂNICA - SUJEITO-DE ALUMÍNIO CORROSIVO DE ESPESURA DE 0,7mm. O PROTEÇÃO EQUIVALENTE, DE ACORDO COM O MANUAIS DO FABRICANTE DAS TUBERAÇÕES EXTERNAS E INTERIORES E 200 CALÇOS DE 100x100x10mm.
5 -	OS EQUIPAMENTOS DE AR CONDICIONADO (SPLIT/INT) DEVEM SER CONDIÇÃO FABRICANTE CONFORME SPLIT/INT MANUAIS FABRICANTE PARA QUALQUER TIPO DE EQUIPAMENTO DE EQUIPAMENTO DEVEM SER CONFERIDO COM O MANUAL TÉCNICO DO MESMO TENDO INFORMAÇÕES NECESSÁRIAS PARA INSTALAÇÃO.
6 -	O POSICIONAMENTO DEFINITIVO DOS EQUIPAMENTOS SPLITS (EVAPORADORES E CONDENSADORES) DEVERÁ SER DETERMINADO VERIFICANDO EM OBRA.
7 -	DEVERÁ SER PROVIDO TODOS OS REFORÇOS E ABRIGAMENTOS NECESSÁRIOS NAS PAREDES, PISO, TETO E ESQUADRIAS POR ONDE PASSAREM TUBERAÇÕES FRIGORÍFICAS.

CONFEÇÃO DOS DUTOS RETANGULARES	
ESPESURA DA CHAPA	# 26
ATE 30 cm	# 24
DE 31 a 75 cm	# 22
DE 76 a 140 cm	# 20
DE 141 a 210 cm	# 18
DE 211 a 300 cm	# 16

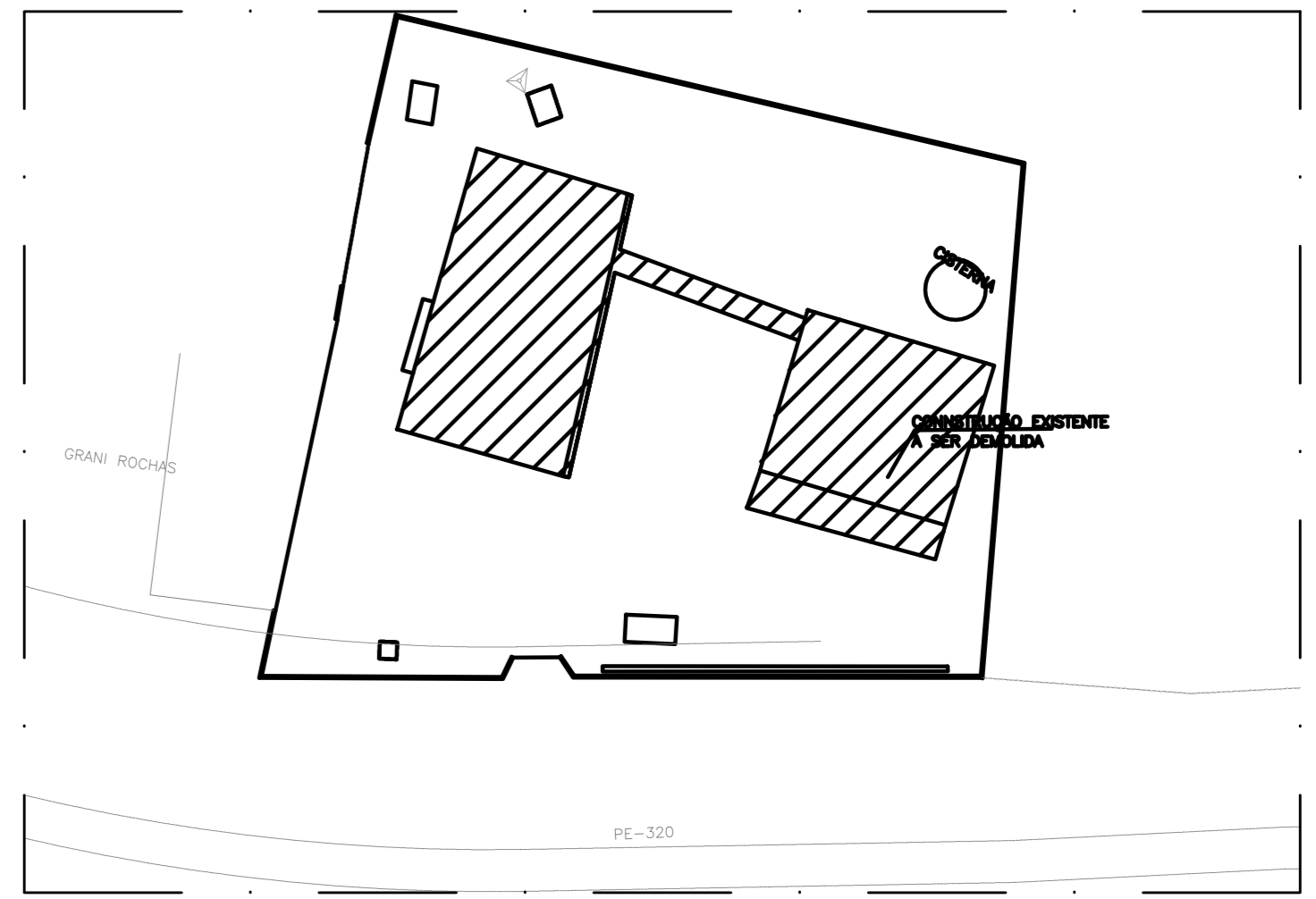
TABELAS			
ITEM	ESPECIFICAÇÕES DOS EQUIPAMENTOS	QUANT.	
UE 01	MARCA/MODELO CAPACIDADE NOM. ALIMENTAÇÃO ELET.	CASSETE 48.000 BTU/h 220V/1F/60HZ	01
UC 01	MARCA/MODELO CAPACIDADE NOM. ALIMENTAÇÃO ELET.	VERTICAL 48.000 BTU/h 380V/3F/60HZ	01
UE 02	MARCA/MODELO CAPACIDADE NOM. ALIMENTAÇÃO ELET.	HIWALL 24.000 BTU/h 220V/1F/60HZ	05
UC 02	MARCA/MODELO CAPACIDADE NOM. ALIMENTAÇÃO ELET.	HORIZONTAL 24.000 BTU/h 220V/1F/60HZ	05
UE 03	MARCA/MODELO CAPACIDADE NOM. ALIMENTAÇÃO ELET.	HIWALL 18.000 BTU/h 220V/1F/60HZ	02
UC 03	MARCA/MODELO CAPACIDADE NOM. ALIMENTAÇÃO ELET.	HORIZONTAL 18.000 BTU/h 220V/1F/60HZ	02
UE 04	MARCA/MODELO CAPACIDADE NOM. ALIMENTAÇÃO ELET.	HIWALL 12.000 BTU/h 220V/1F/60HZ	08
UC 04	MARCA/MODELO CAPACIDADE NOM. ALIMENTAÇÃO ELET.	HORIZONTAL 12.000 BTU/h 220V/1F/60HZ	08
UE 05	MARCA/MODELO CAPACIDADE NOM. ALIMENTAÇÃO ELET.	HIWALL 9.000 BTU/h 220V/1F/60HZ	04
UC 05	MARCA/MODELO CAPACIDADE NOM. ALIMENTAÇÃO ELET.	HORIZONTAL 9.000 BTU/h 220V/1F/60HZ	04



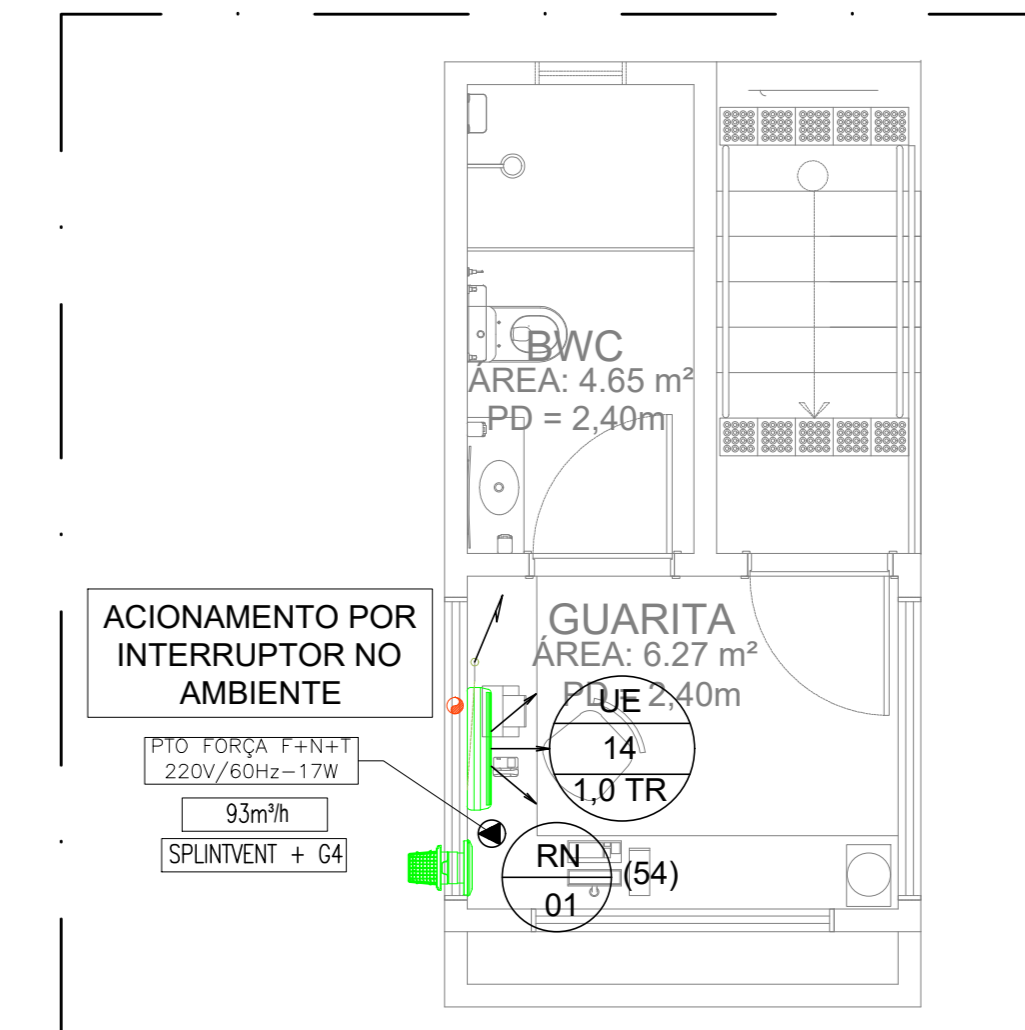
01 PLANTA BAIXA PRÉDIO PRINCIPAL PAV. TÉRREO
ESC: 1/100



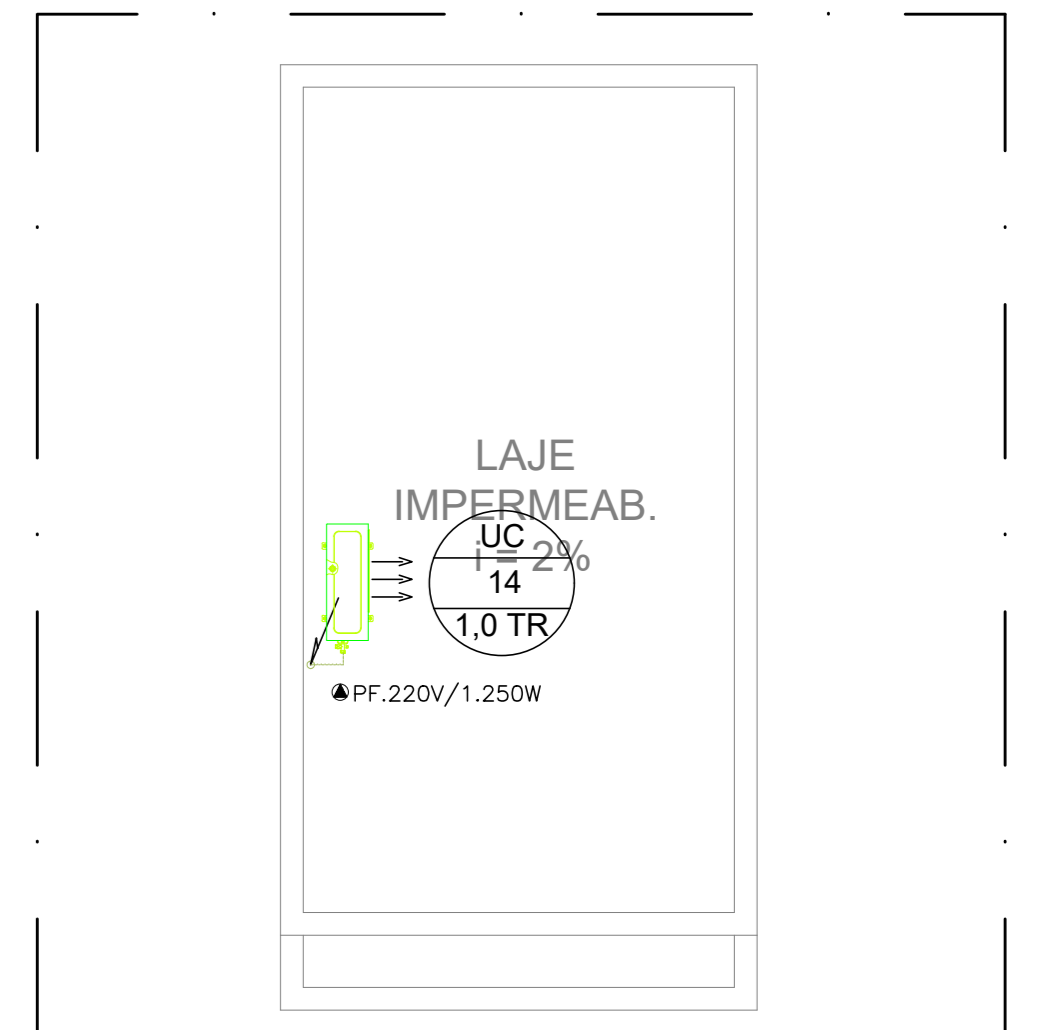
02 PLANTA BAIXA PRÉDIO PRINCIPAL COBERTA
ESC: 1/100



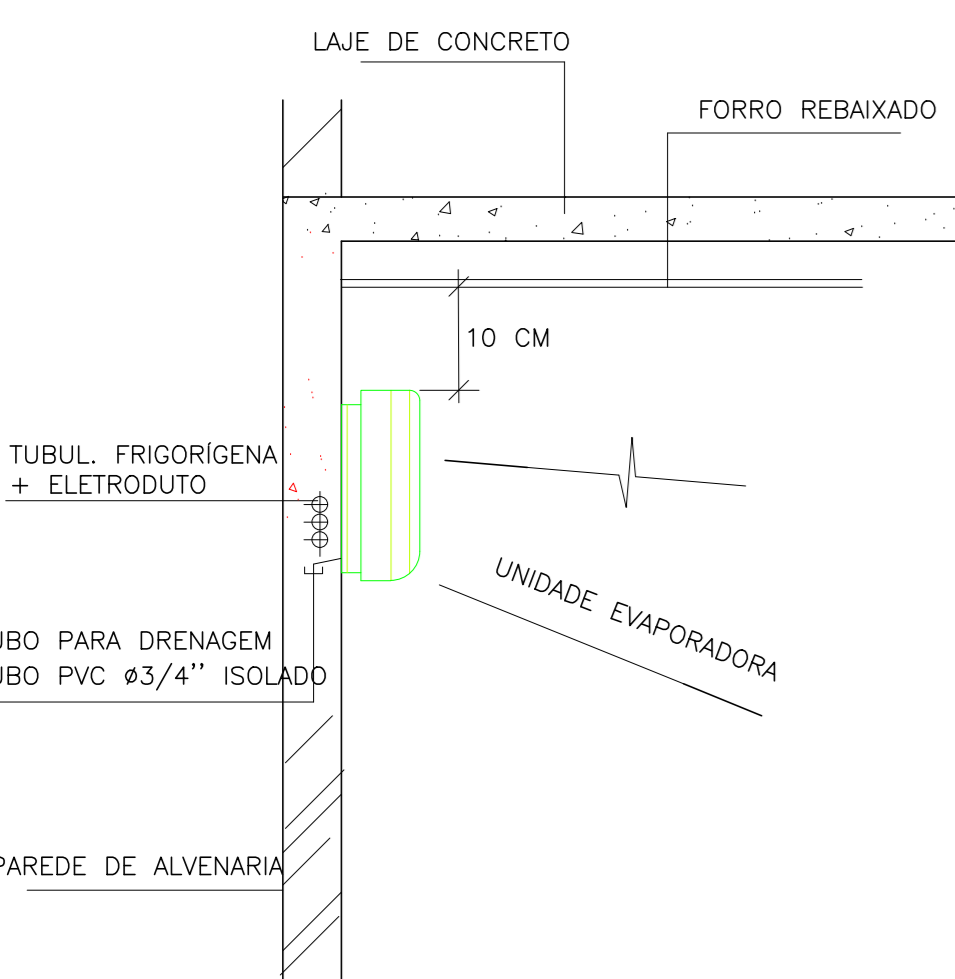
05 PLANTA DE SITUAÇÃO
ESC: 1/1500



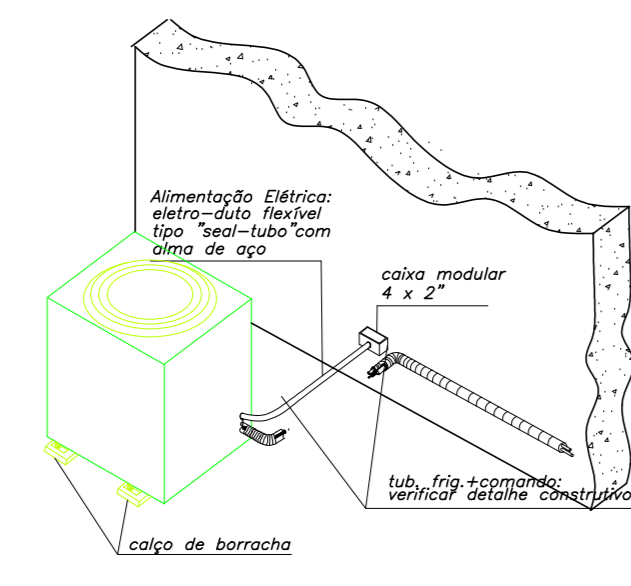
03 PLANTA BAIXA GUARITA
ESC: 1/50



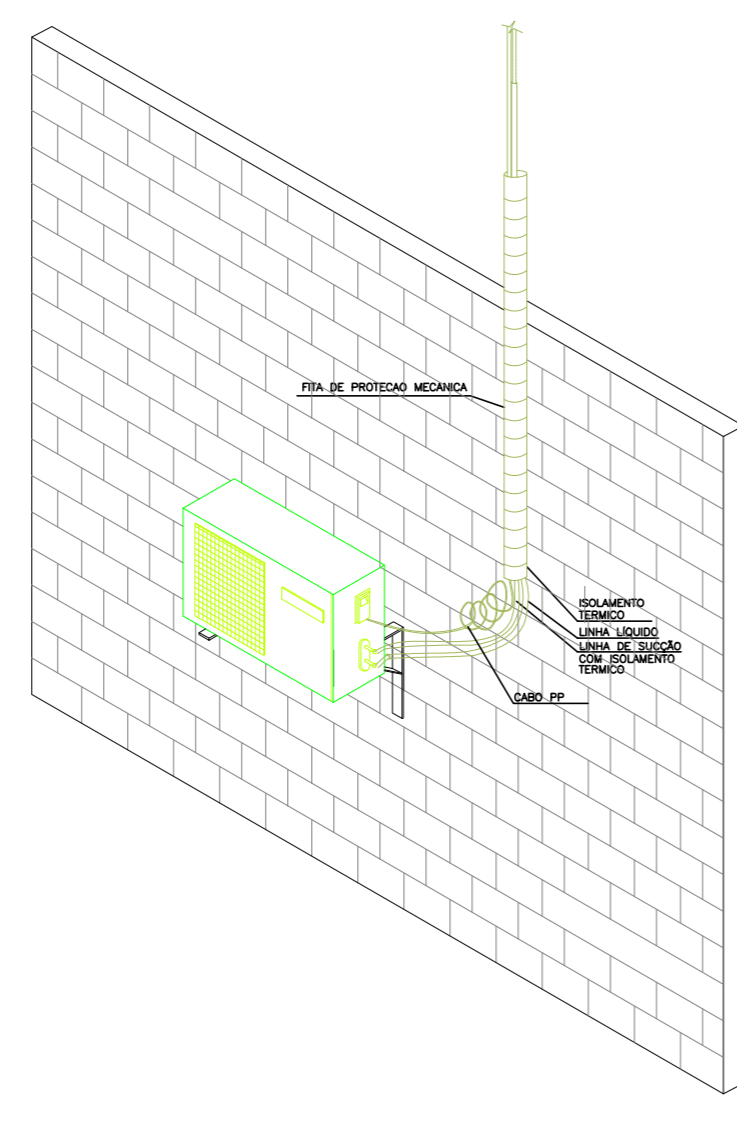
04 PLANTA BAIXA GUARITA COBERTA
ESC: 1/50



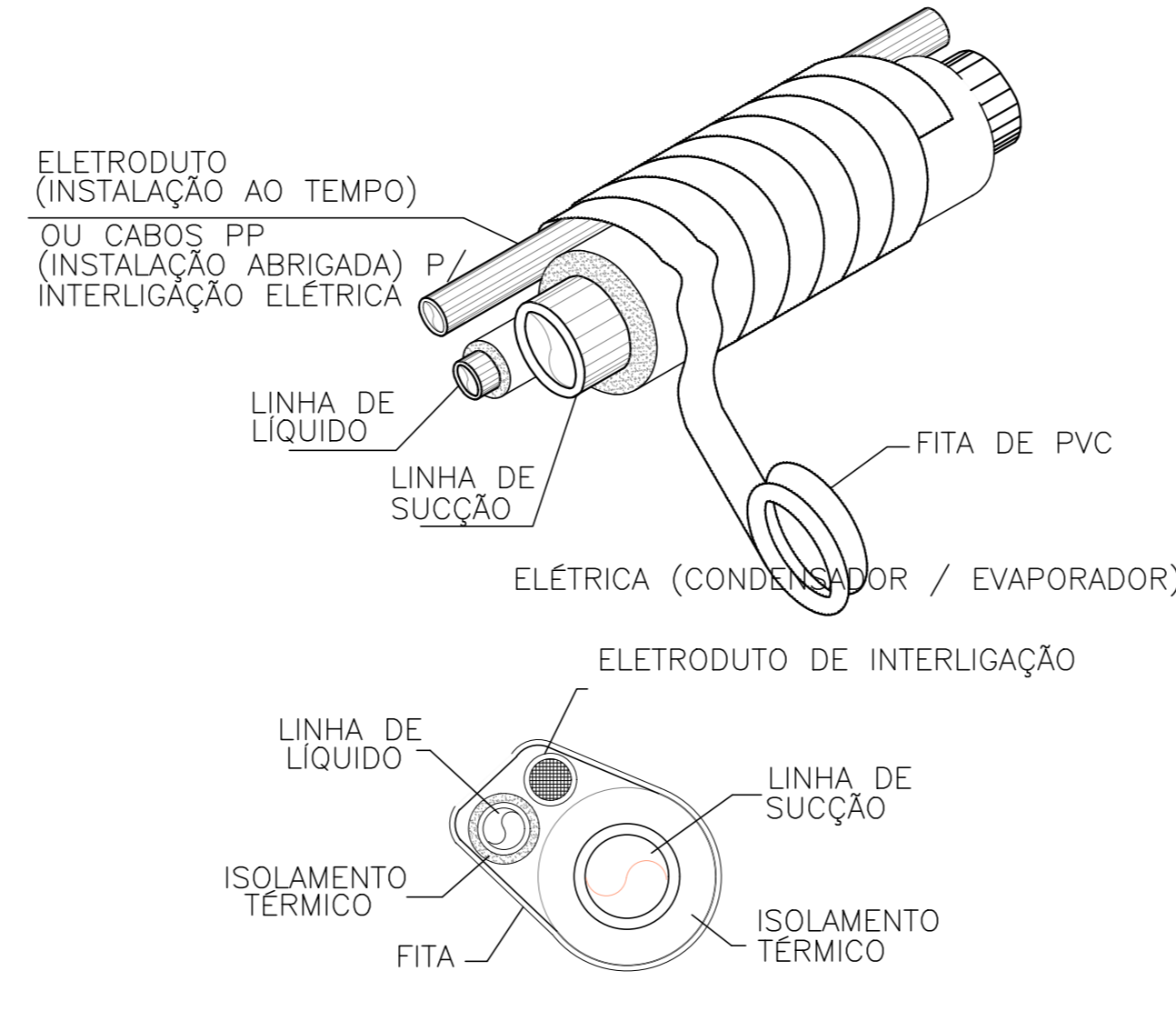
04 DETALHE FIXAÇÃO SPLIT PAREDE
ESCALA: 1/4



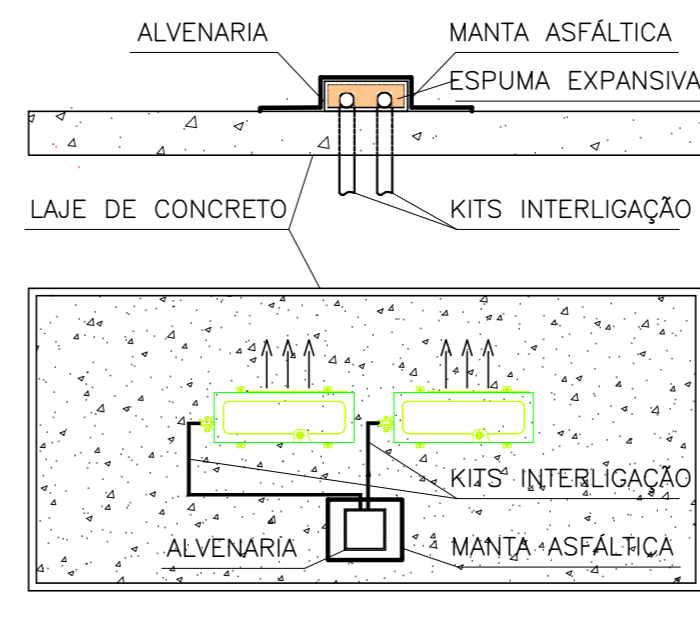
05 DETALHE DE INSTALAÇÃO DA UNIDADE CONDENSADORA
ESCALA: 1/4



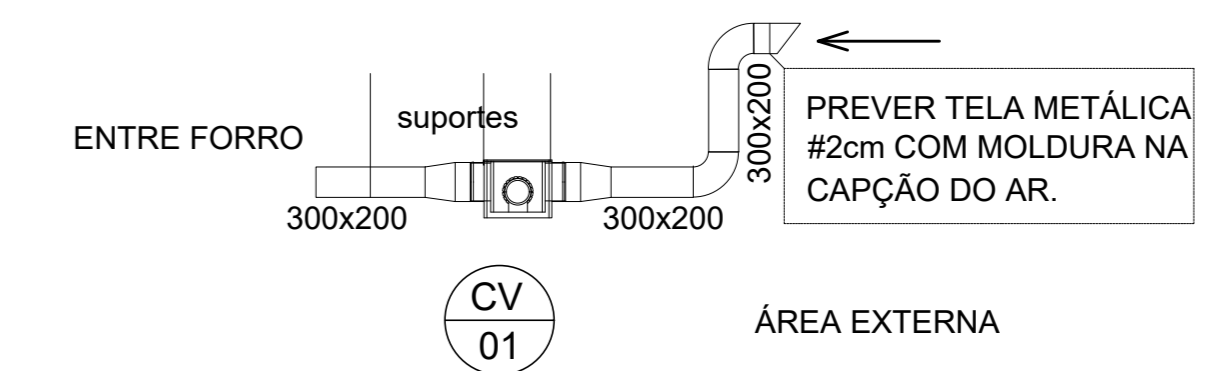
06 DETALHE DE FIXAÇÃO DAS UNIDADES CONDENSADORAS
ESCALA: 1/4



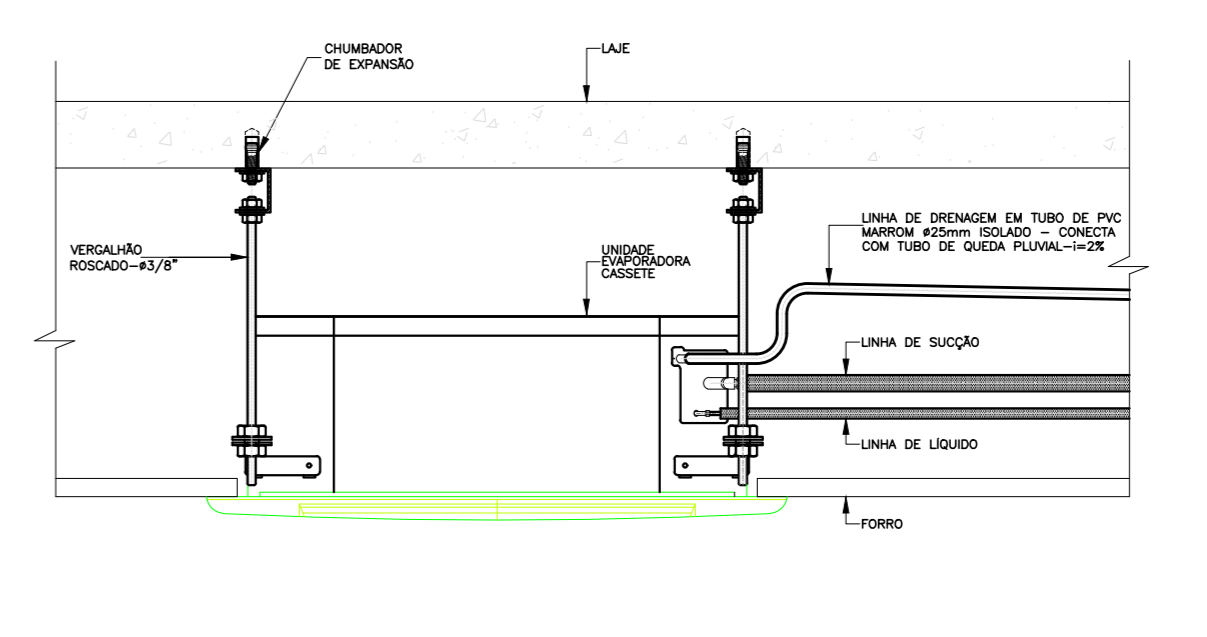
07 DETALHE DE ISOLAMENTO PARA TUBOS DE GÁS REFRIGERANTE
ESCALA: 1/4



08 DETALHE FECHAMENTO DA PASSAGEM DOS KITS DE INTERLIGAÇÃO NA LAJE
ESCALA: 1/4



10 DETALHE RENOVACÃO DE AR
ESCALA: 1/50



09 DETALHE DE INSTALAÇÃO UNIDADE EVAP. DO TIPO CASSETE
ESCALA: 1/4

REV.	DATA	DESCRIÇÃO	ELAB.	APROV.

Secretaria de Projetos Estratégicos 	GOVERNO DO ESTADO DE PERNAMBUCO SECRETARIA DE PROJETOS ESTRATÉGICOS DE PERNAMBUCO - SEPE ESCRITÓRIO DE PROJETOS
PROJETO SEÇÃO DE BOMBEIROS MILITAR - AFOGADOS DA INGAZEIRA	PROJETO BÁSICO
ANA PAULA CASÇÃO CAU: A708669	ALEXANDRE BEZERRA VIEIRA FILHO CREA: 182.042.330-1
ALEXANDRE BEZERRA VIEIRA FILHO CREA: 182.042.330-1	PROJETO CLIMATIZAÇÃO/VENTILAÇÃO MECÂNICA - SEÇÃO SEÇÃO - PLANTA BAIXA TÉRREO E COBERTA.
ABRIL/2025	01/02 R0