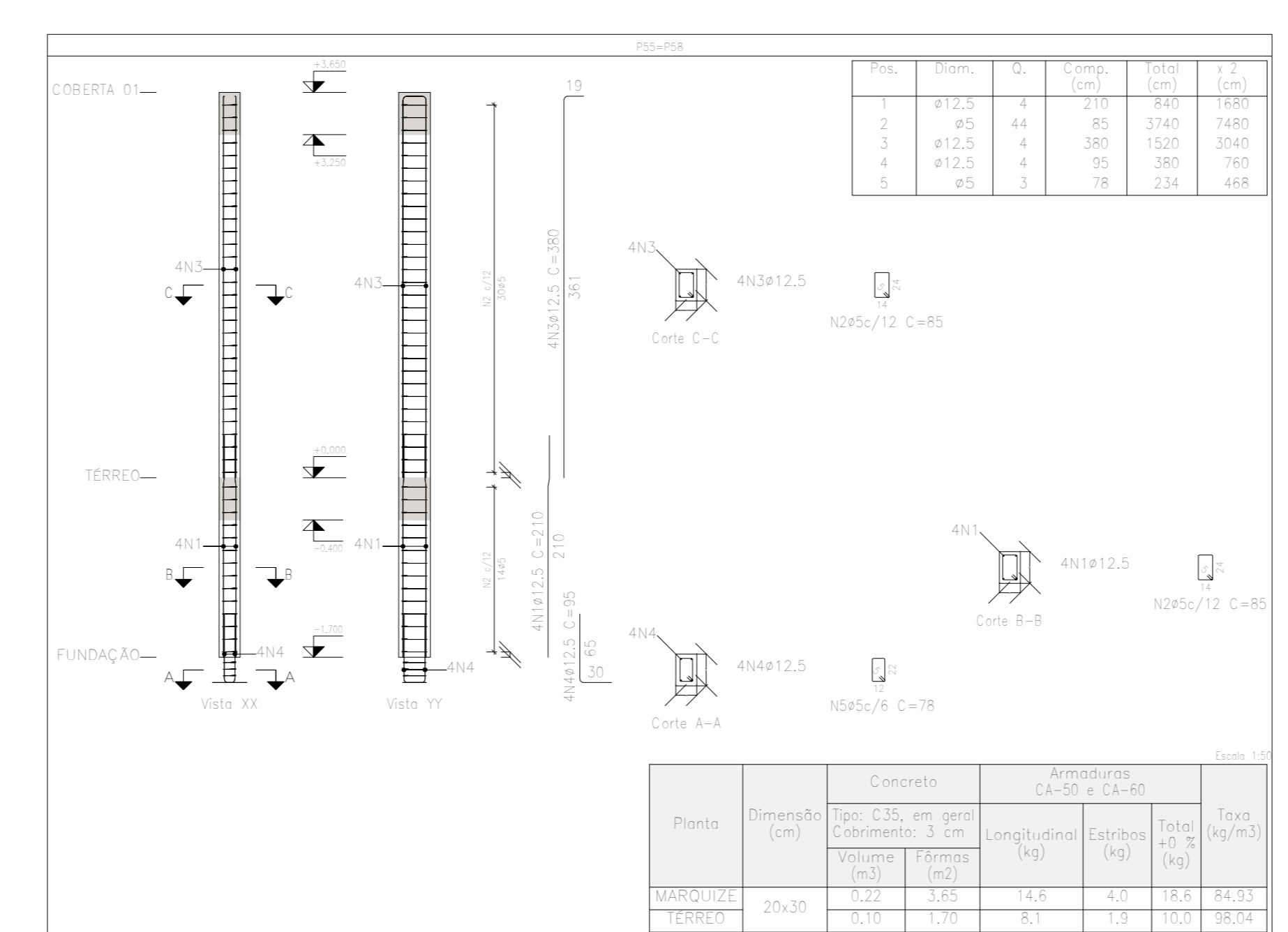
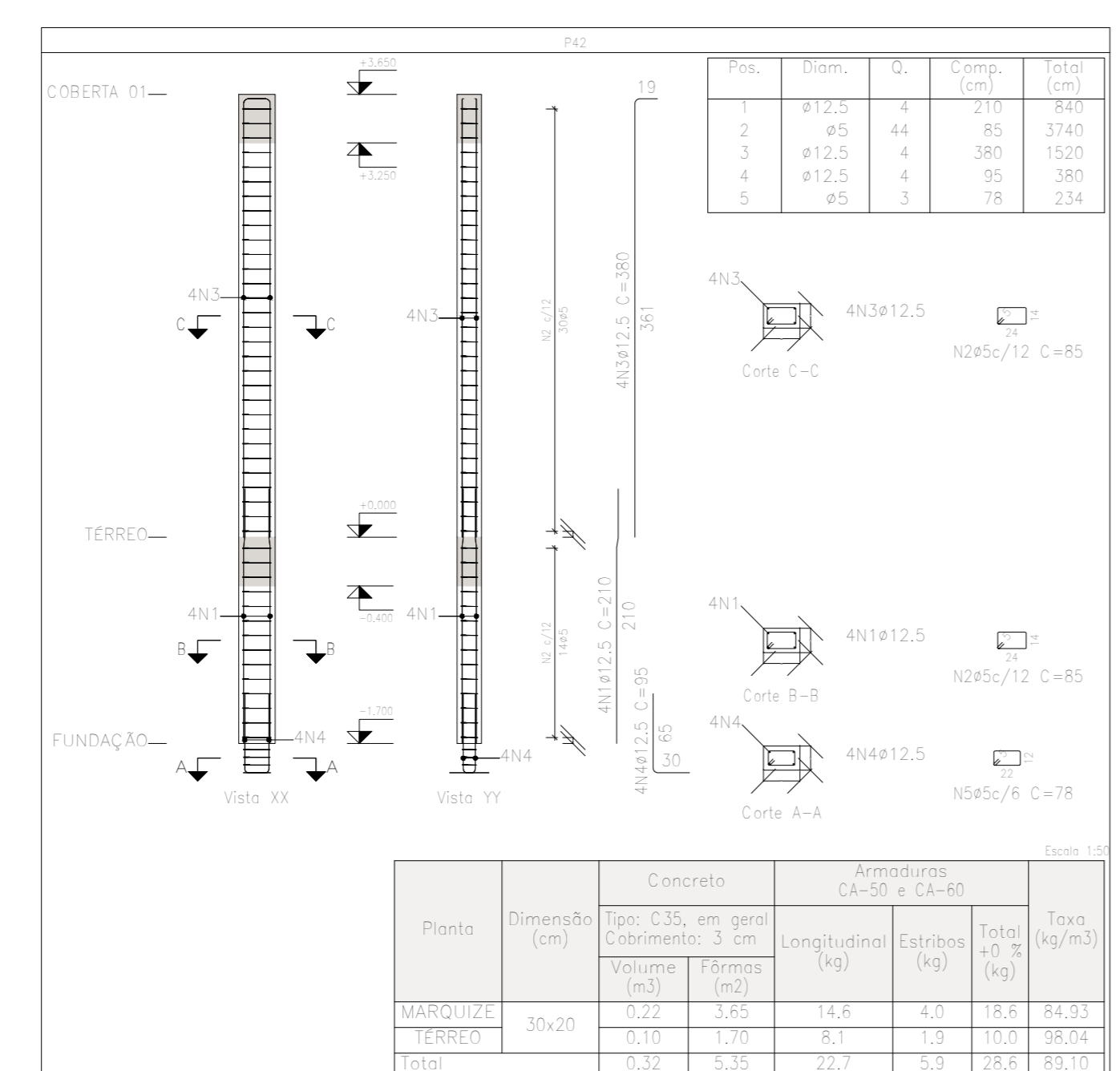
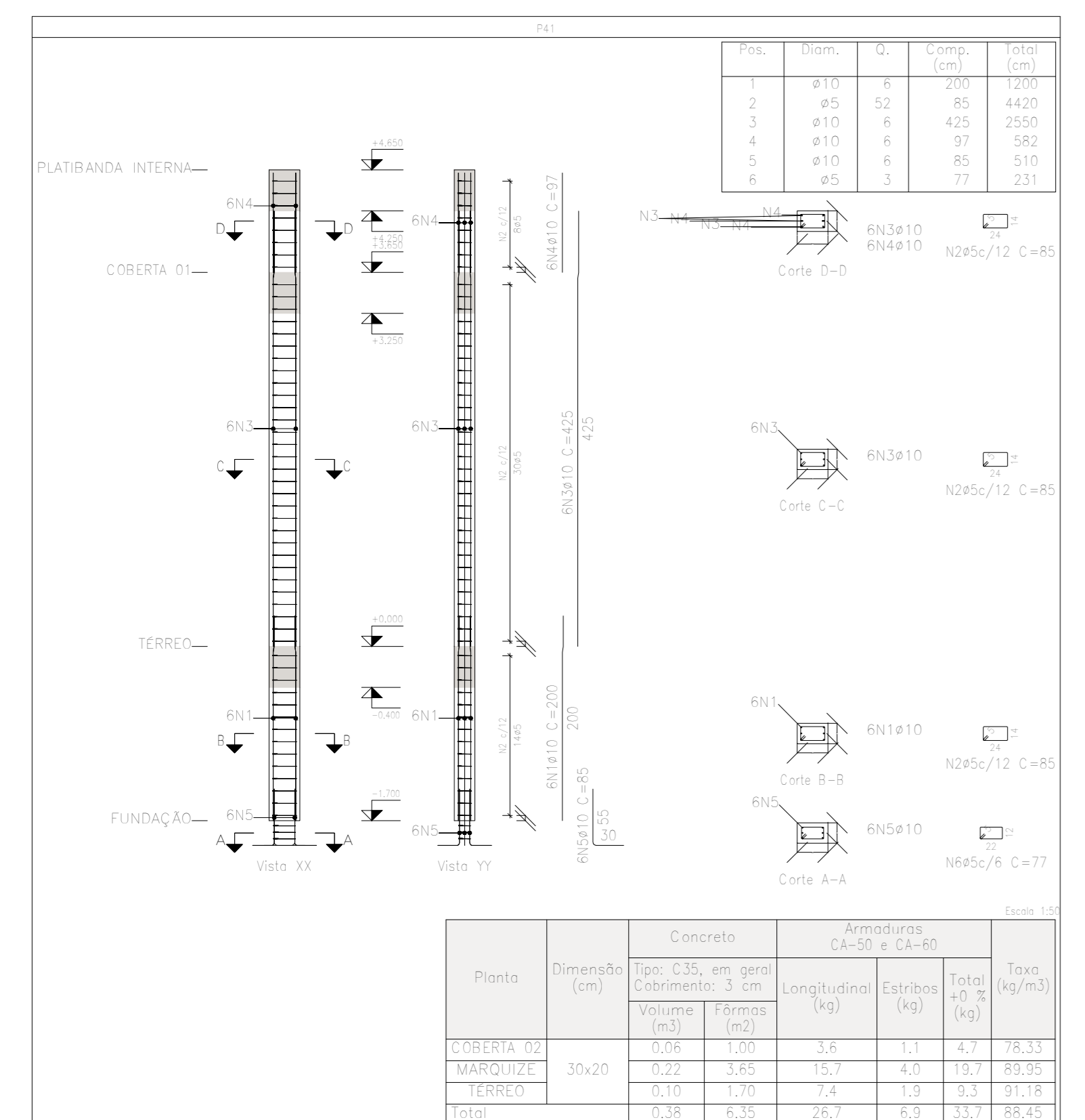
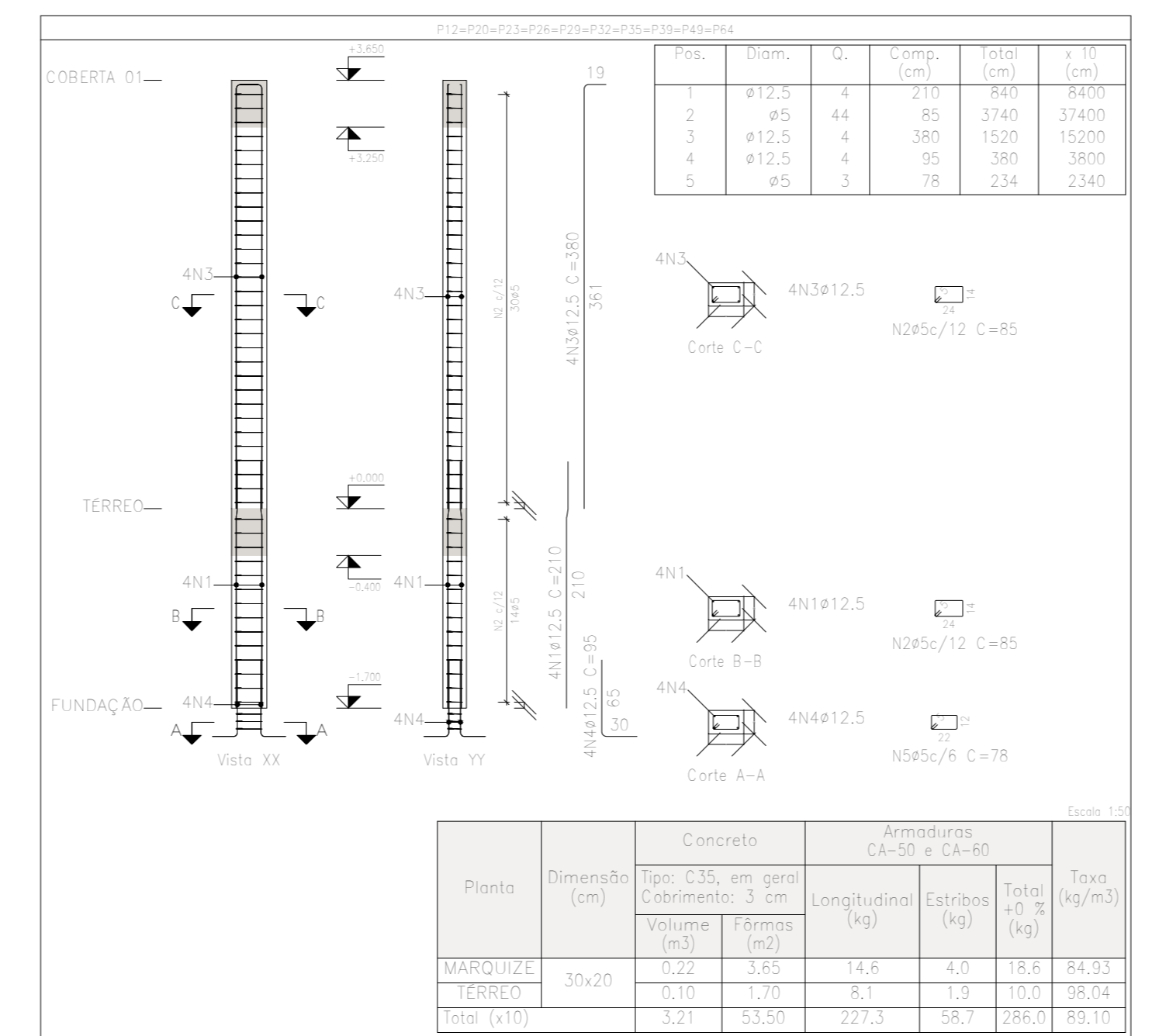
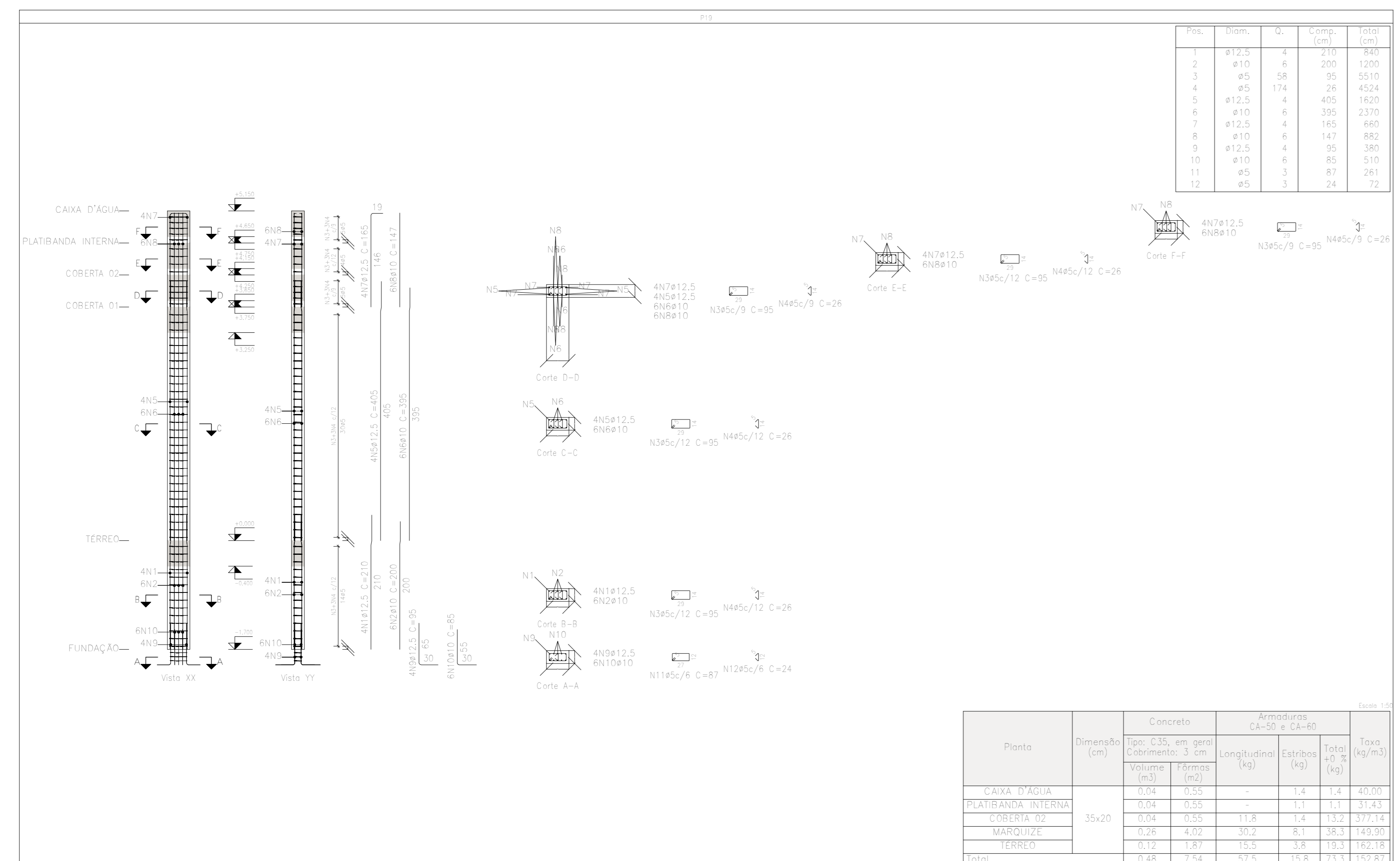


Elemento	Pos.	Dim.	Q.	Esq. (cm)	Comp. (cm)	Totol (cm)	CA-50 (kg)	CA-60 (kg)	
P42	1	Ø12,5	4	210	840	840			
	2	Ø5	44	85	3740	3740	5,0		
	3	Ø12,5	4	380	1520	1520		14,8	
	4	Ø12,5	4	95	380	380		3,7	
	5	Ø5	3	78	234	234	0,4		
P43-P44	1	Ø12,5	4	210	840	840	8,1		
	2	Ø5	44	85	3740	3740	5,0		
	3	Ø12,5	4	380	1520	1520		14,8	
	4	Ø12,5	4	95	380	380		3,7	
	5	Ø5	3	78	234	234	0,4		
P45-P46	1	Ø12,5	4	210	840	840	8,1		
	2	Ø5	44	85	3740	3740	5,0		
	3	Ø12,5	4	380	1520	1520		14,8	
	4	Ø12,5	4	95	380	380		3,7	
	5	Ø5	3	78	234	234	0,4		
P17	1	Ø10	8	200	1600	1600	5,0		
	2	Ø10	2	85	510	510		7,9	
	3	Ø5	118	26	3058	3058	5,8		
	4	Ø10	8	410	3280	3280		23,4	
	5	Ø10	8	97	776	776		4,8	
	6	Ø10	8	85	680	680		4,0	
	7	Ø5	3	97	291	291	0,4		
P18	1	Ø12,5	4	210	840	840	8,1		
	2	Ø10	2	200	400	400		2,5	
	3	Ø5	57	95	5415	5415	8,5		
	4	Ø5	57	36	1482	1482	2,3		
	5	Ø12,5	4	450	1800	1800		15,6	
	6	Ø10	2	350	700	700		4,9	
	7	Ø12,5	4	165	660	660		4,8	
	8	Ø10	2	145	290	290		1,8	
	9	Ø12,5	4	95	380	380		3,7	
	10	Ø10	2	85	170	170		1,0	
P47	1	Ø5	3	87	261	261	0,4		
	2	Ø10	2	200	400	400		2,5	
	3	Ø5	57	95	5415	5415	8,5		
	4	Ø5	57	36	1482	1482	2,3		
	5	Ø12,5	4	450	1800	1800		15,6	
P19	1	Ø10	8	200	1600	1600	4,0	11,2	
	2	Ø10	2	85	510	510		7,9	
	3	Ø5	58	26	3058	3058	5,8		
	4	Ø10	8	410	3280	3280		23,4	
	5	Ø10	8	97	776	776		4,8	
	6	Ø10	8	85	680	680		4,0	
	7	Ø5	3	97	291	291	0,4		
	8	Ø10	2	200	400	400		2,5	
	9	Ø5	57	95	5415	5415	8,5		
	10	Ø10	2	145	290	290		1,8	
P18	1	Ø12,5	10	210	2100	2100	20,2		
	2	Ø5	40	160	5140	5140	8,1		
	3	Ø5	40	73	2977	2977	5,6		
	4	Ø12,5	10	410	4100	4100	33,5		
	5	Ø12,5	4	160	640	640	4,4		
	6	Ø12,5	6	170	1020	1020	5,1		
	7	Ø5	7	36	182	182	0,3		
	8	Ø12,5	10	95	950	950	8,2		
	9	Ø5	3	95	285	285	0,4		
	10	Ø5	3	23	69	69	0,1		
P19	1	Ø12,5	4	210	840	840	8,1		
	2	Ø10	6	200	1200	1200	7,4		
	3	Ø5	58	26	3058	3058	5,8		
	4	Ø5	74	26	4024	4024	7,1		
	5	Ø12,5	4	400	1600	1600	14,4		
	6	Ø10	6	390	2340	2340	14,8		
	7	Ø12,5	4	143	572	572	5,4		
	8	Ø12,5	4	80	320	320	3,0		
	9	Ø10	2	85	340	340	3,1		
	10	Ø10	2	87	348	348	3,1		
	11	Ø5	3	87	261	261	0,4		
	12	Ø5	3	24	72	72	0,1		
						TOTAL		81,3	19,3
						Ø10		112,8	5,0
						Ø12,5		496,2	16,0
						TOTAL		605,0	16,3

Placas que nascem em FUNDAÇÃO e chegam em PLATIBANDA INTERNA
 Concreto: C35, em geral
 Aço das barras: CA-50 e CA-60
 Aço dos estribos: CA-50 e CA-60



R0	03/04/2025	EMISSÃO INICIAL
REV	DATA	DESCRIÇÃO
SECRETARIA DE PROJETOS ESTRATÉGICOS - SEPE		