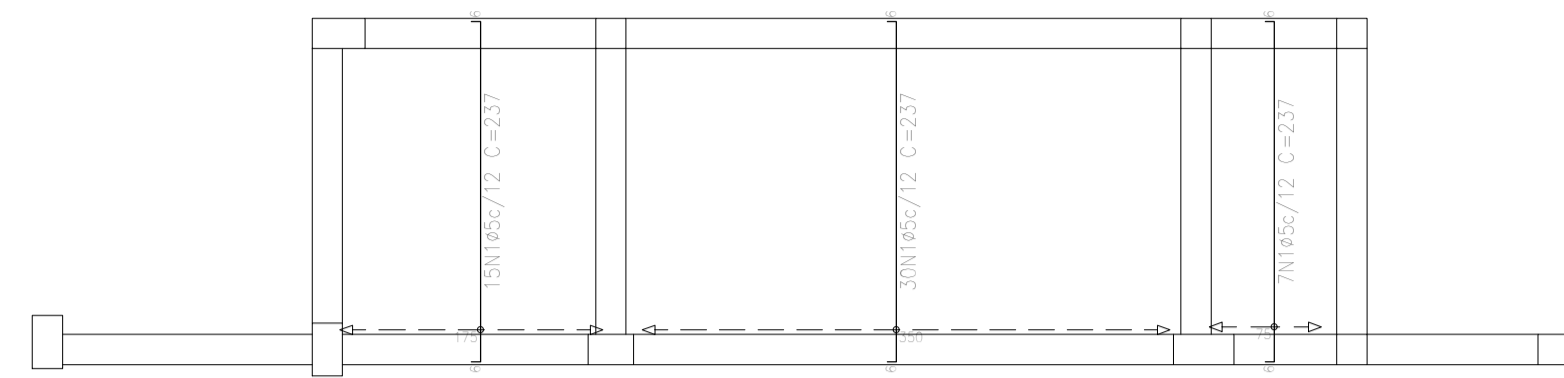


Elemento	Pos.	Diam. (mm)	Q.	Doç. (cm)	Reço. (cm)	Doç. (cm)	Comp. (cm)	Total (cm)	CA-50 (kg)	CA-60 (kg)
Armadura transversal inferior	1	Ø5	52	Ø	225	Ø	237	12324	19,3	19,3
Totais:									0,0	19,3
Ø5:									0,0	19,3
Total:									0,0	19,3

Resumo Aço CAIXA D'ÁGUA	Comp. total (m)	Peso (kg)
Armadura transversal inferior CA-60	Ø5 123,2	19

Totais de características de lajes maciças (Grupo 6)
 Altura: 11,0 cm
 Recobrimento geométrico superior: 3,0 cm
 Recobrimento geométrico inferior: 3,0 cm
 Recobrimento mecânico superior: 3,0 cm
 Recobrimento mecânico inferior: 3,0 cm

CAIXA D'ÁGUA
 Armadura transversal inferior
 Concreto: C35, em geral
 CA-50 e CA-60
 Escala: 1:50



RO	03/04/2025	EMISSÃO INICIAL
REV	DATA	DESCRIÇÃO

SECRETARIA DE PROJETOS ESTRATÉGICOS

GOVERNO DO ESTADO DE PERNAMBUCO

SECRETARIA DE PROJETOS ESTRATÉGICOS DO ESTADO DE PERNAMBUCO

OBJETO: CONSTRUÇÃO DO COMPLEXO DA POLÍCIA CIENTÍFICA, LOCALIZADO NO MUNICÍPIO DE FLORESTA - PE

CONTRATANTE: SECRETARIA DE DEFESA SOCIAL - SDS	CONTRATADA: SECRETARIA DE PROJETOS ESTRATÉGICOS - SEPE
LOCALIZAÇÃO: RUA MANOEL CORNÉLIO DA SILVA, S/N, FLORESTA/PE - CEP: 56400-000	
PROPRIETÁRIO:	RESPONSÁVEL:
SECRETARIA DE DEFESA SOCIAL - SDS	NOME: IRMA CAETANO DE HOLANDA LINS CAU-PE: A462497

PROJETISTAS:

ENG. JONAS IAGO MEDEIROS DIAS
CREA-PE: 22391030

DISCIPLINA: PROJETO ESTRUTURAL	ETAPA: PROJETO EXECUTIVO
CONTEÚDO: ARMADURA TRANSVERSAL INFERIOR CAIXA D'ÁGUA - EDI. PRINCIPAL	PRANCHA:
ESCALA: INDICADA	DATA: 03/04/25
COORDENAÇÃO: GOVPE-SPP-FLO-L00-CP-CIENT-PRI-PE-ELA-P007-R0	