

COMENTÁRIOS E RESISTÊNCIA A COMPRESSÃO (Rm)

ELEMENTO	SEM CONTATO COM O SOLO	EM CONTATO COM O SOLO	FCW
VIGAS	33 MPa	33 MPa	38 MPa
LAMELHAS	33 MPa	33 MPa	38 MPa
PLACAS	33 MPa	43 MPa	38 MPa
LAJES	33 MPa	33 MPa	38 MPa

CONDICIONES CONSTRUTIVAS:

- NÃO UTILIZAR A SEQUENCIA DE VEICULAÇÃO COMO FORMA PARA OS ELEMENTOS ESTRUTURAIS.
- OS COMENTÁRIOS ADOTADOS DEVEM SER GARANTIDOS PELOS USOS DE ESPALHADORES PLÁSTICOS OU PASTILHAS SEM ESPERANÇAS DE REPERCUSSÃO.
- UTILIZAR VERGAS E CONTRA VERGAS NAS ABERTURAS DA ALVENARIA.
- EM CASO DE ABERTURAS EM ALVENARIA, O PROJETO DEVE SER RESPONSÁVEL PELO TENDÃO DA OBRA, PARA QUE SEJAM EVITADAS CONCENTRAÇÕES DE TENDÃO NOS BLOCOS DE VEICULAÇÃO E POSSÍVEIS PATOLOGIAS DENTRO DO BLOCO DE CONCRETO ESTRUTURAL DOS ELEMENTOS.
- AS FALHAS DOS ELEMENTOS DE FUNDAÇÃO EM CONTATO COM O SOLO DEVEM SER REPERCUSSIVAS COM TRINCA APALTA TIPO NEUTRO, OU SIMILAR.
- VERIFICAR, ANTES DA CONCRETAGEM, TODAS AS PARÂMETROS DE TRABALHOS ELÉTRICAS E NORMAIS C/AS.
- CANALIZAÇÕES EMBRULHADAS VERTICALMENTE NOS PLÁTIBANDAS E VIGAS NÃO PODER OCORRER, SOMENTE SERÃO PERMITIDAS FUNÇÕES QUE RESISTEM EM TENSÃO E SÃO DE TIPO NBR 1116.
- PROJETO DE ESTRUTURAS DE CONCRETO COM PREVENÇÃO E AUTORIZAÇÃO DO PROJETISTA.
- COMPARA ATENTAMENTE A BAPTIZAÇÃO E MARCAÇÃO DOS EIXOS A FIM DE QUE A OBRA SEJA LOCALIZADA CORRETAMENTE EM TERRENO.
- VERIFICAR SE HÁ INDICAÇÃO DE CONTRA-FORÇA NOS ELEMENTOS E CERTIFICAR-SE DE QUE A MESMA SEJA RESISTENTE.
- SUGERE-SE A UTILIZAÇÃO DE TELA SOLDADA PARA EVITAR FISSURAS NA INTERFACIE ENTRE PARADE DE ALVENARIA E PLACAS, NA CASO COM ACOMPANHAMENTO DO RESPONSÁVEL TÉCNICO DA OBRA.

NOTAS GERAIS:

- PROJETO ELABORADO DE ACORDO COM A NBR 1116 - PROJETO DE ESTRUTURA DE CONCRETO.
- CONCRETO EMPREGADO NA EXECUÇÃO DAS ESTRUTURAS DEVE CUMPRIR OS REQUISITOS ESTABELECIDOS NA NBR 1116 - CONCRETO DE CIMENTO PORTLAND - PREPARO, CONTROLE, RECEBIMENTO E APLICAÇÃO.
- A EXECUÇÃO DA OBRA, ASSIM COMO A CADA E A DESPESAS DO CONCRETO, DEVE SEGUIR A NORMA NBR 14031 - EXECUÇÃO DE ESTRUTURAS DE CONCRETO E NECESSÁRIO ACOMPANHAMENTO DE PROFISSIONAL HABILITADO E CREDENCIADO DA ESTRUTURA E DE RESPONSABILIDADE DA CONSTRUÇÃO.
- OS QUANTITATIVOS DE CONCRETO, FORMA E AÇO DEVEM SER CONFIRMADOS PELO RESPONSÁVEL TÉCNICO DA OBRA.
- EM CASO DO PROJETO EM CENTÍMETROS.
- COTA DO PROJETO EM CENTÍMETROS.
- A COTA REALIZADA SOBRE A TELA.

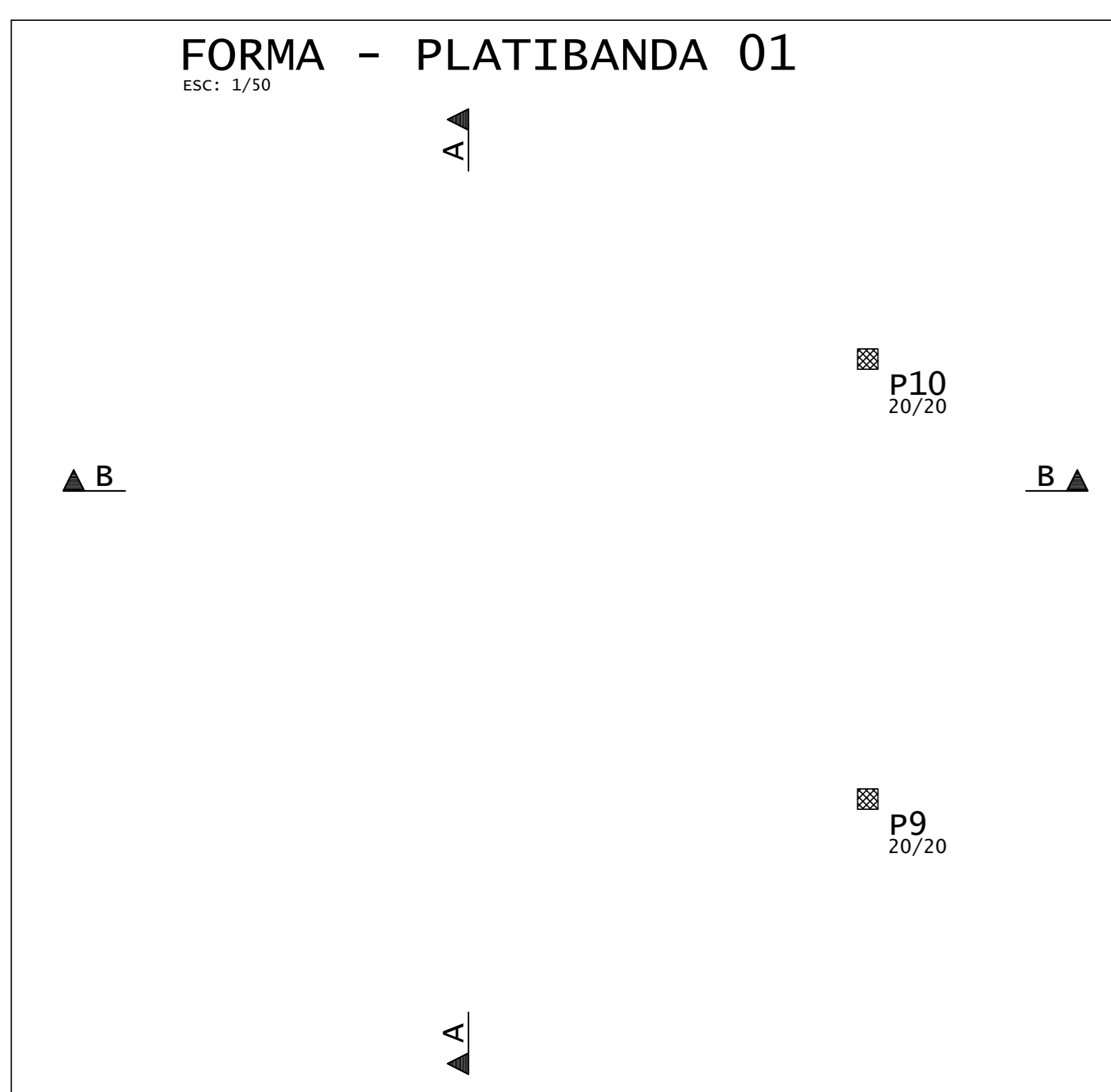
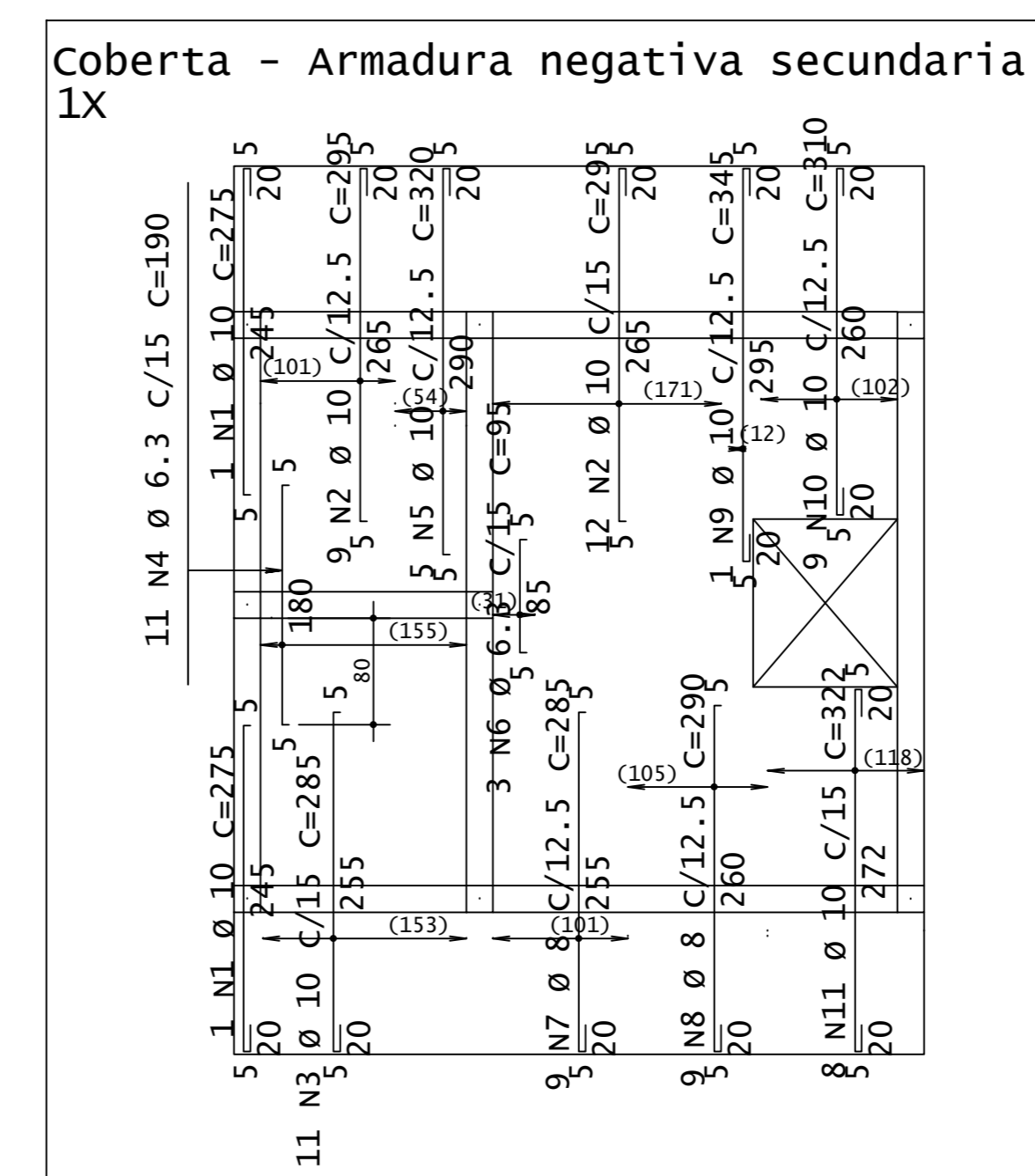
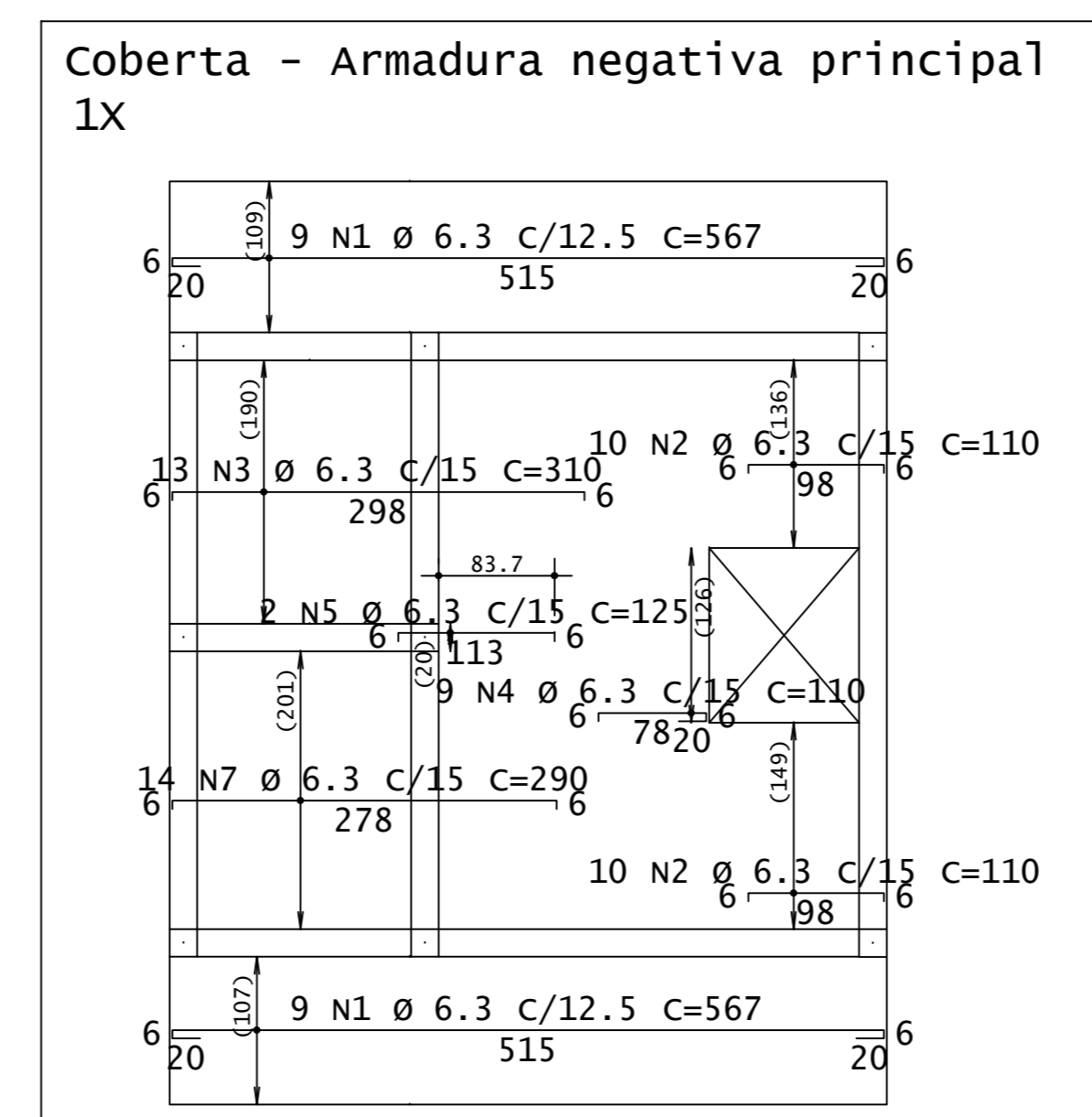
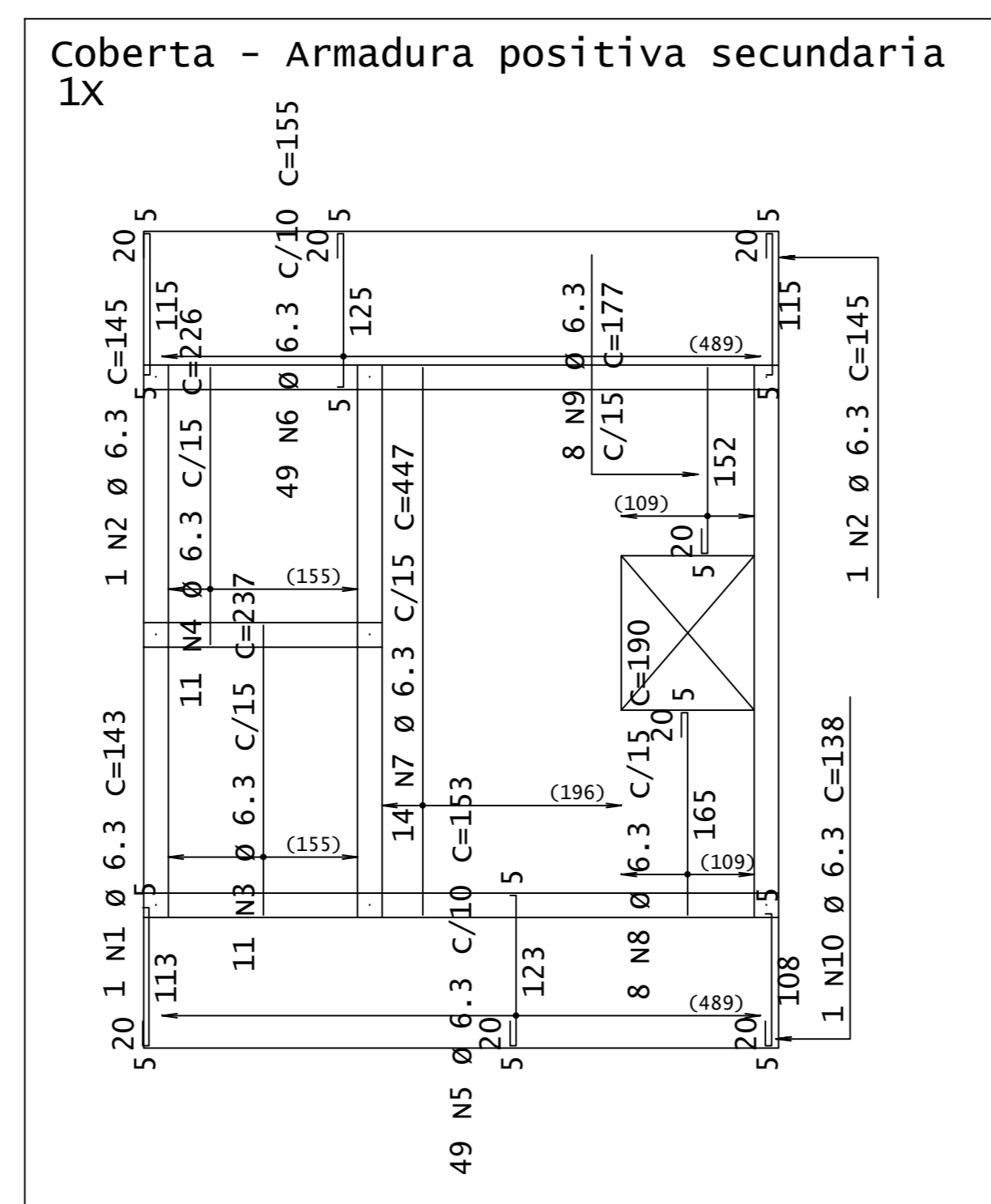
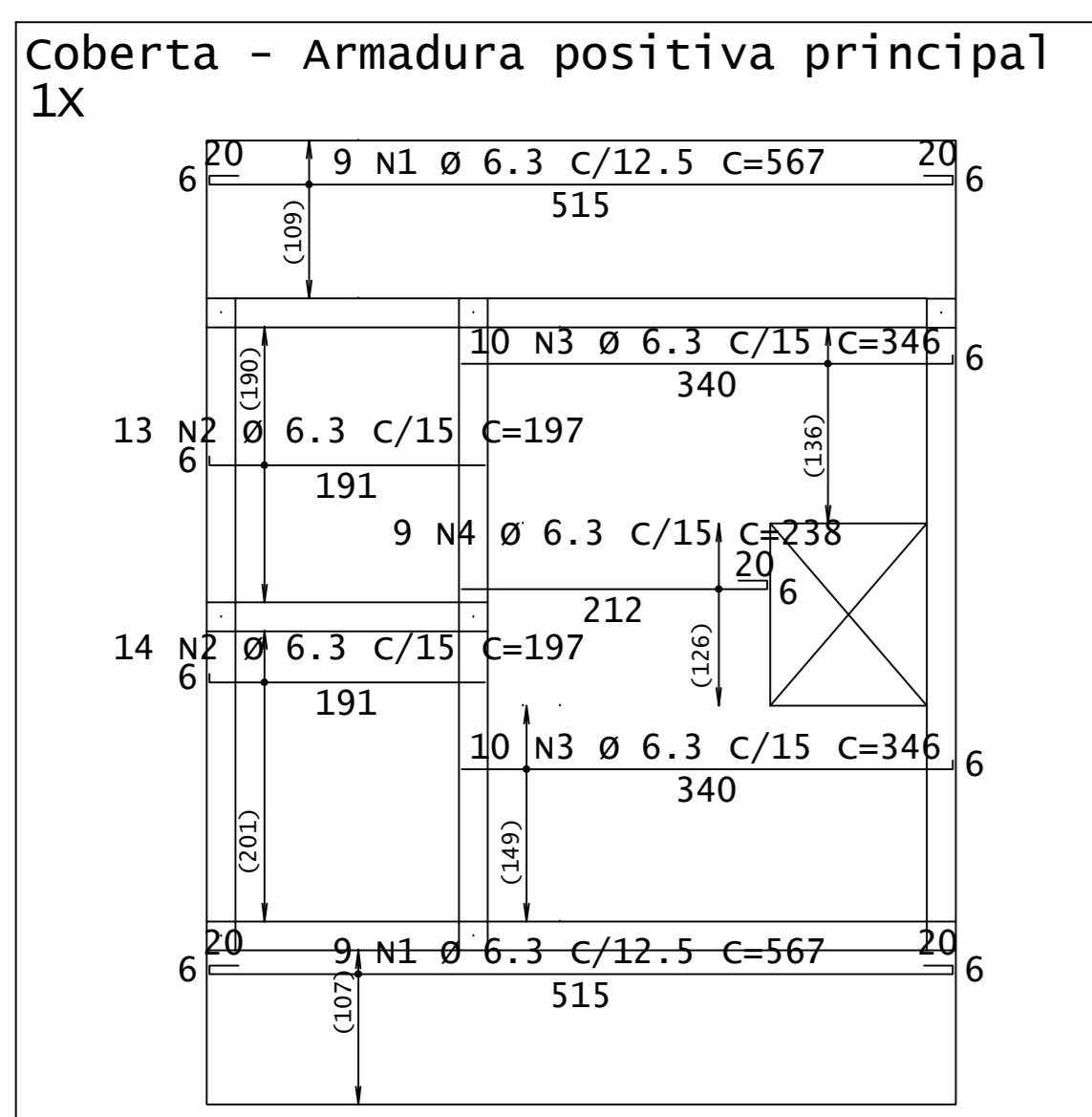
DEFINIÇÕES:

- FALHAS LATERAIS 3 DIAS APÓS A CONCRETAGEM.
- FALHAS INFERIORES, DEIXANDO PORTALTES DE ENCOIMAMENTO, 14 DIAS APÓS A CONCRETAGEM.
- FALHAS INFERIORES SEM PORTALTES DE ENCOIMAMENTO, 30 DIAS APÓS A CONCRETAGEM.
- INDICADORES, A RETRADA DAS ESCORAS DEVERIA SER REALIZADA DA PONTA PARA O APOIO.
- É DE RESPONSABILIDADE DA CONSTRUÇÃO O PROJETO DE ENCOIMAMENTO E COBRAMENTO.

ACO	POS	BIT	QUANT	COMPRIMENTO	UNIT	TOTAL
		mm		cm	cm	
Coberta - Armadura negativa principal						
S0A	1	6.3	18	567	10206	
S0A	2	6.3	20	110	2200	
S0A	3	6.3	13	310	4030	
S0A	4	6.3	9	110	990	
S0A	7	6.3	2	125	245	
S0A	7	6.3	14	290	4060	
Coberta - Armadura negativa secundaria						
S0A	1	10	2	275	550	
S0A	2	10	2	295	590	
S0A	3	10	11	285	3135	
S0A	4	6.3	11	190	2090	
S0A	5	6.3	3	320	960	
S0A	6	6.3	3	95	285	
S0A	7	6.3	8	285	2280	
S0A	8	8	9	290	2610	
S0A	10	10	9	345	345	
S0A	10	10	9	310	2790	
S0A	11	10	8	372	2576	
Coberta - Armadura positiva principal						
S0A	1	6.3	18	567	10206	
S0A	2	6.3	27	197	5319	
S0A	3	6.3	20	346	6920	
S0A	4	6.3	9	238	2342	
Coberta - Armadura positiva secundaria						
S0A	1	6.3	1	143	143	
S0A	2	6.3	11	245	2695	
S0A	3	6.3	11	237	2607	
S0A	4	6.3	11	228	2486	
S0A	5	6.3	49	153	7497	
S0A	6	6.3	49	155	7595	
S0A	7	6.3	14	447	6258	
S0A	8	6.3	8	190	1520	
S0A	9	6.3	8	177	1416	
S0A	10	6.3	1	138	138	
V1=V3 (C2)						
S0A	1	10	4	575	2300	
S0A	2	10	2	165	660	
S0A	3	10	4	545	2180	
S0A	4	10	2	265	530	
S0A	5	6.3	44	116	5104	
V2						
S0A	1	10	3	250	750	
S0A	2	10	2	215	430	
S0A	3	10	1	185	185	
S0A	4	6.3	8	116	928	
V5=V4 (C2)						
S0A	1	10	6	508	3048	
S0A	2	10	4	475	1900	
S0A	3	10	2	448	896	
S0A	4	6.3	38	116	4408	
V6						
S0A	1	10	2	502	1004	
S0A	2	10	2	475	950	
S0A	3	6.3	19	116	2204	

RESUMO DE AÇO				PESO
ACO	BIT	COMPR		kgf
	mm	m		
S0A	6.3	913		224
S0A	8	57		20
S0A	10	320		188
Peso Total				442 kgf

COBERTA - PLATIBANDA 01			
elemento	Positivo	Volume	litros
	m³	m³	
Lajes NUCÍAS	28.40	2.84	
VIGAS	14.33	1.81	
PLATIBANDAS	23.76	3.08	



convenção de pilares

	Pilares que nascem
	Pilares que passam
	Pilares que morrem
	Pilares que mudam a seção

R0	03/04/2025	EMISSÃO INICIAL
REV	DATA	DESCRIÇÃO
<p>Secretaria de Projetos Estratégicos</p> <p>GOVERNO DO ESTADO DE PERNAMBUCO SECRETARIA DE PROJETOS ESTRATÉGICOS DO ESTADO DE PERNAMBUCO</p> <p>OBJETO: CONSTRUÇÃO DO COMPLEXO DA POLÍCIA CIENTÍFICA, LOCALIZADO NO MUNICÍPIO DE FLORESTA - PE</p> <p>CONTRATANTE: SECRETARIA DE DEFESA SOCIAL - SDS</p> <p>CONTRATADA: SECRETARIA DE PROJETOS ESTRATÉGICOS - SEPE</p> <p>LOCALIZAÇÃO: PIAU, PARQUE GOMÊS DA SILVA, S/N, FLORESTA/PE - CEP: 54680-000</p> <p>PROPRIETÁRIO: RESPONSÁVEL:</p> <p>SECRETARIA DE DEFESA SOCIAL - SDS</p> <p>NOME: IRMA CAETANO DE HOLANDA LINS CAU-PE: A462497</p> <p>PROJETISTA:</p> <p>ENG. JONAS IAGO MEDEIROS DIAS CREA-PE: 223930</p> <p>TIPO DE PROJETO EXECUTIVO</p> <p>PRINCIPAL</p> <p>ESCALA: ALOJAMENTO - PARTE 02</p> <p>INDICADA: 03/04/25</p> <p>COORDENADOR: GOVPE-SPP-FLO-00-CP/CONT-ALO-PE-EST-P002-R0</p>		