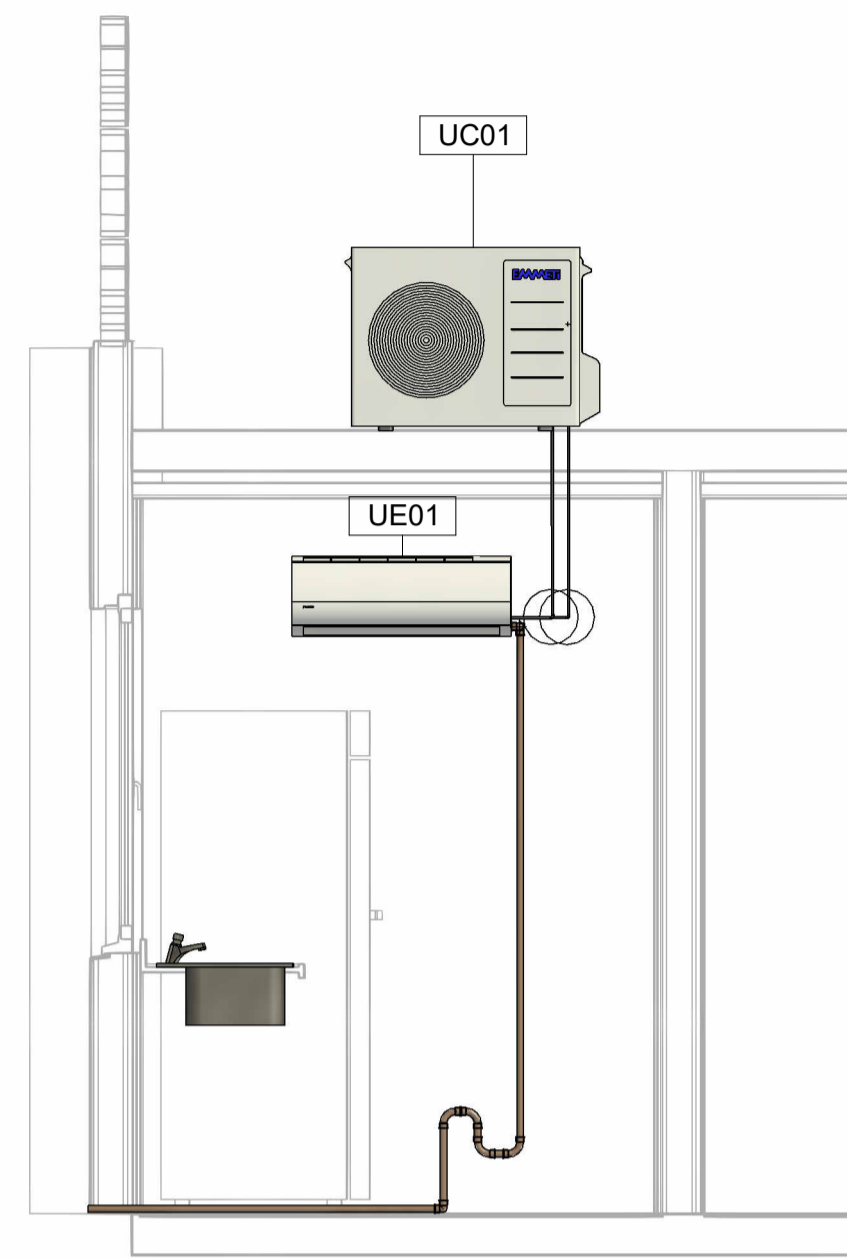
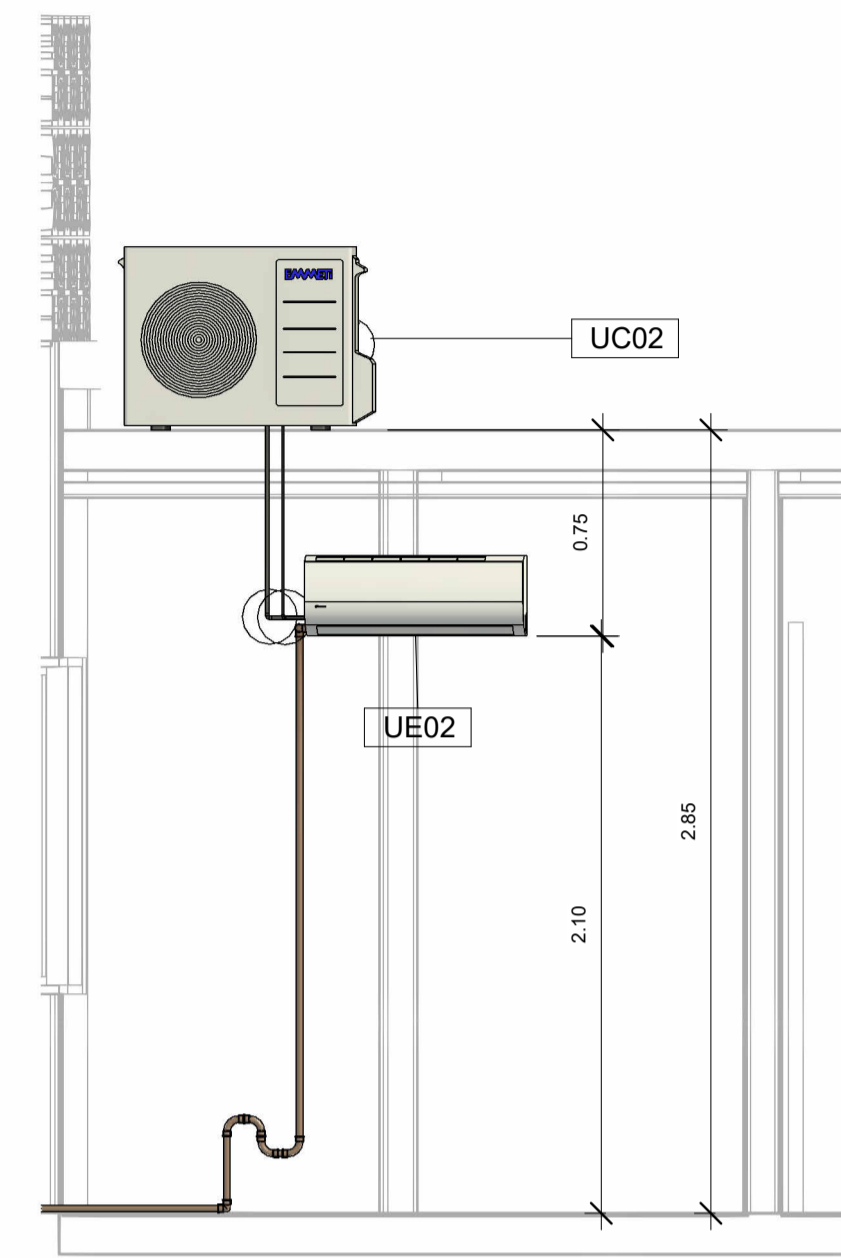


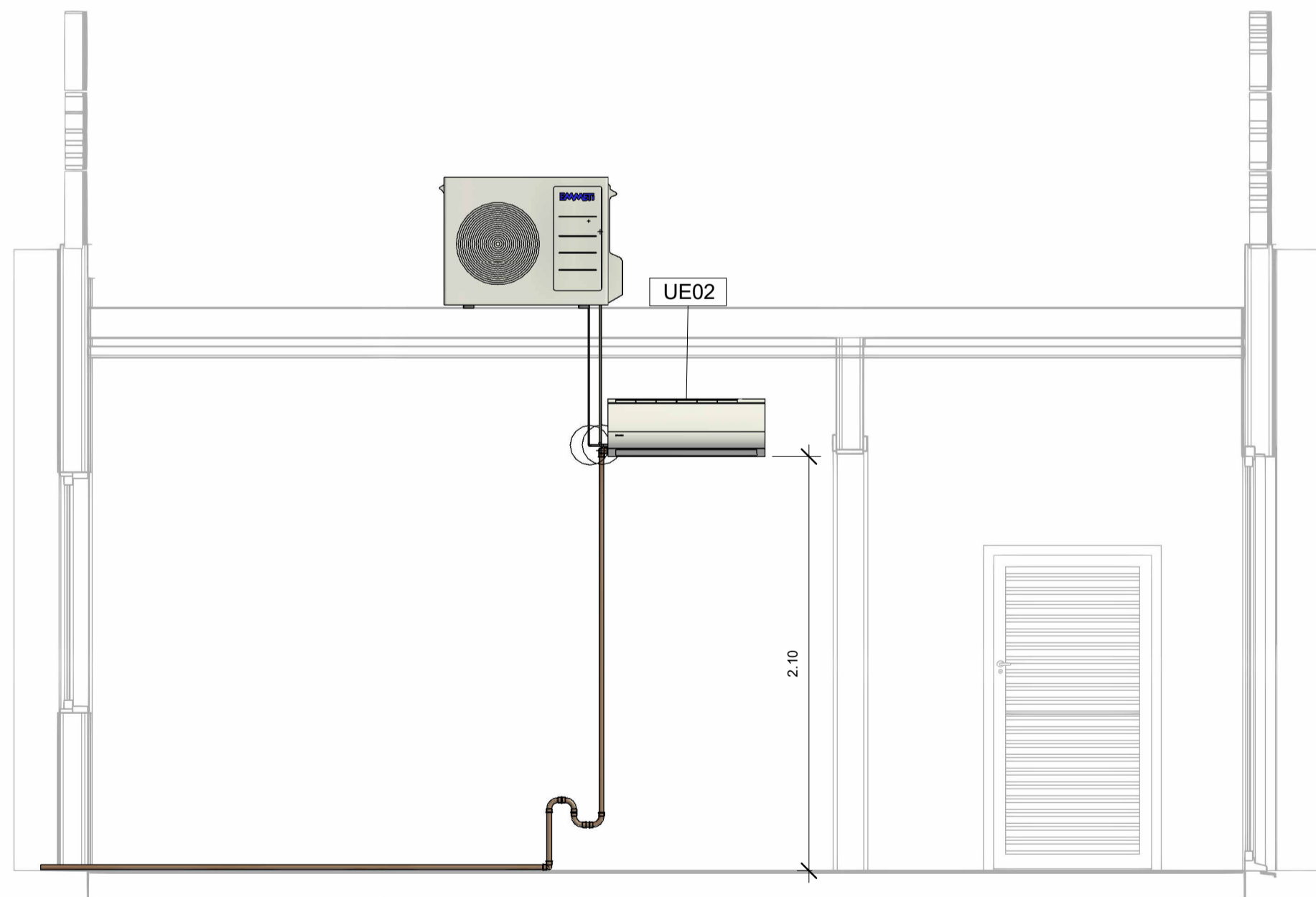
Corte A-ADMINISTRATIVO
1:25



Corte C-ADMINISTRATIVO
1:25



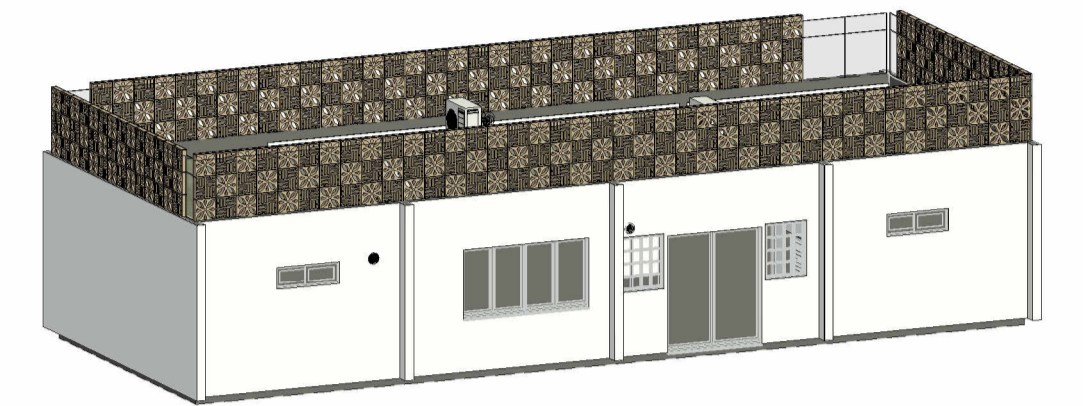
Corte D-ADMINISTRATIVO
1:25



Corte B-ADMINISTRATIVO
1:25



Corte E-ADMINISTRATIVO
1:25



PLANTA CHAVE
S/ ESCALA

Equipamento Mecânico		
TAG	DESCRIÇÃO	QUANT.
UC01	CONDENSADORA 12.000 BTU/h	1
UC02	CONDENSADORA 18.000 BTU/h	3
UE01	UNIDADE EVAPORADORA HI-WALL 12.000 BTU/h	1
UE02	UNIDADE EVAPORADORA HI-WALL 18.000 BTU/h	3
CX01	VENTILADOR AXIAL DE PAREDE COM FILTRO G4	2
CX02	VENTILADOR 93 m³/h COM FILTRO G4	1

REV	DATA	EMISSÃO INICIAL DESCRIÇÃO	LUCAS CASTRO ELAB.	PRISCILA GIOVANA APROV.
00	30/05/2025			

GOVERNO DO ESTADO DE PERNAMBUCO
 SECRETARIA DE PROJETOS ESTRATÉGICOS DO ESTADO DE PERNAMBUCO

OBJETO:
PROJETO EXECUTIVO PARA REFORMA E IMPLANTAÇÃO DO PARQUE MEMORIAL ARCOVERDE

LOCALIZAÇÃO:
SALGADINHO/LINDA 53000-00- OLINDA - PE

ETAPA:
Projeto Executivo

PROPRIETÁRIO:
Secretaria de Turismo e Lazer (SETUR)

RESPONSÁVEL:

Nome: Priscila Giovana de Carvalho Barbosa
CREA-PE: 05160506905

Eng. Mecânico: Lucas Castro
CREA nº: 1822385709

DISCIPLINA:
CLIMATIZAÇÃO

CONTEÚDO:
CORTES

ESCALA:
INDICADA

DATA:
MAI/2025

CODIFICAÇÃO:
GOVPE-SPS-OLN-L00-MEM_SAL-ADM-PE-CLI-P003

FRANCHA:
03/04 R0