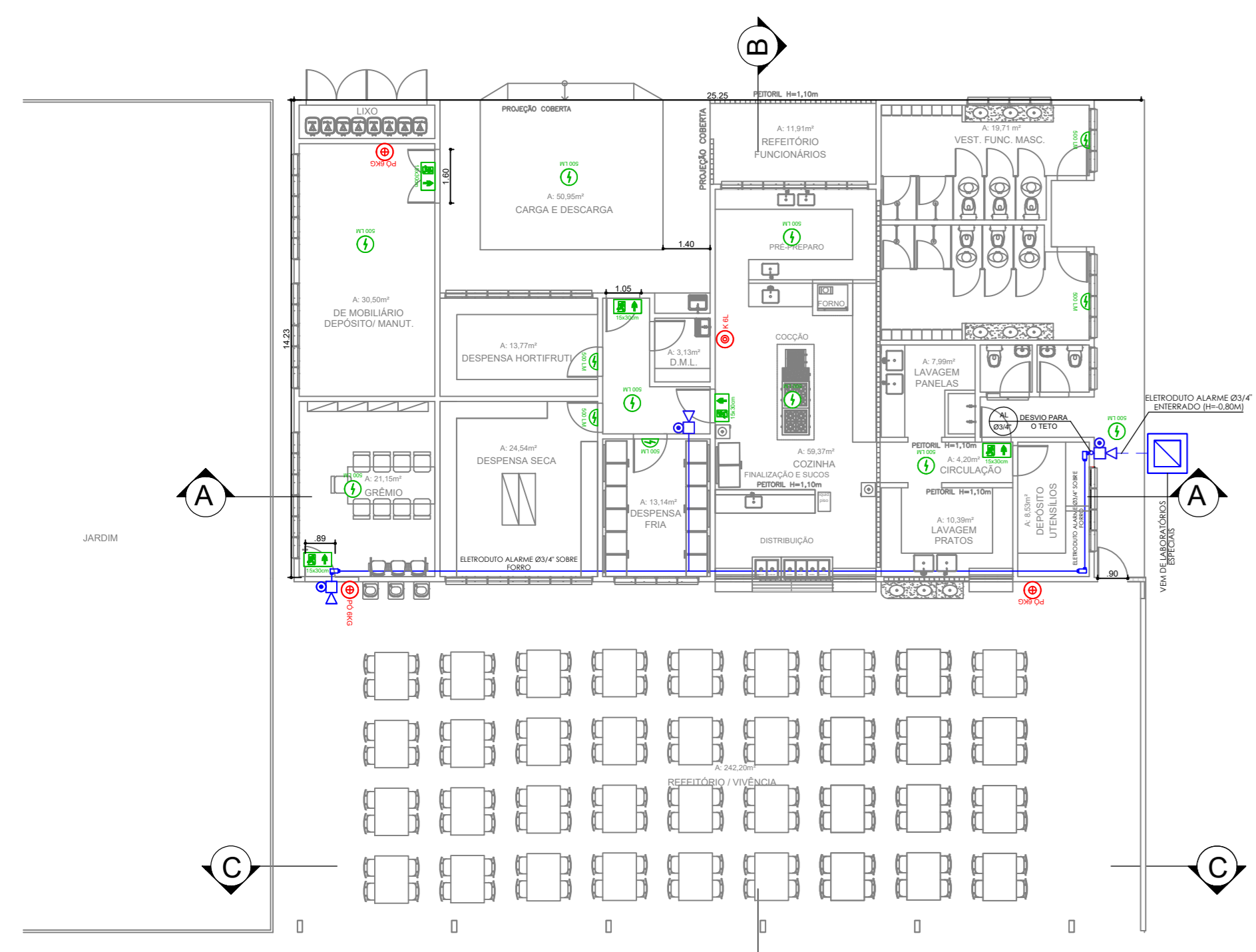
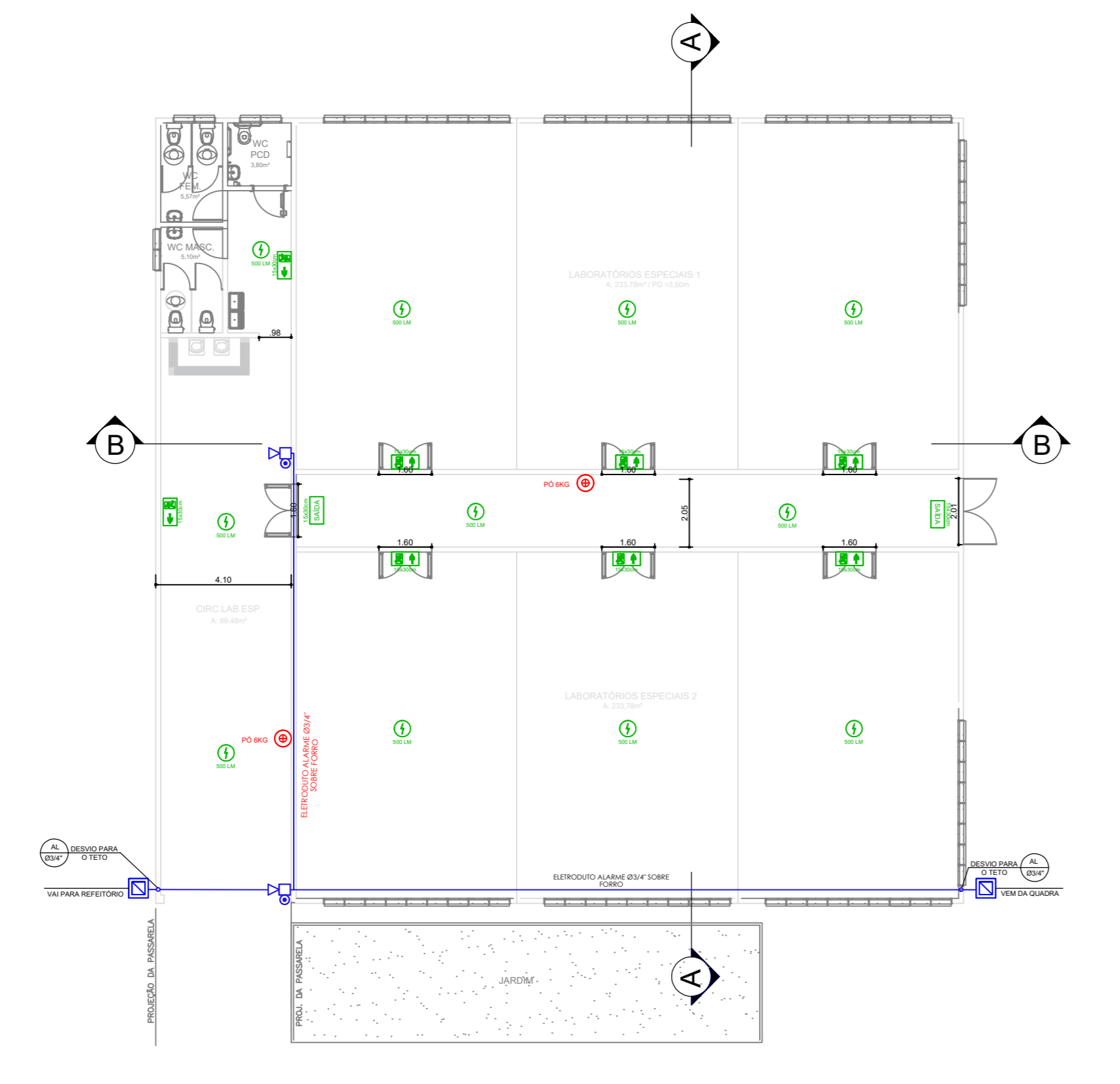


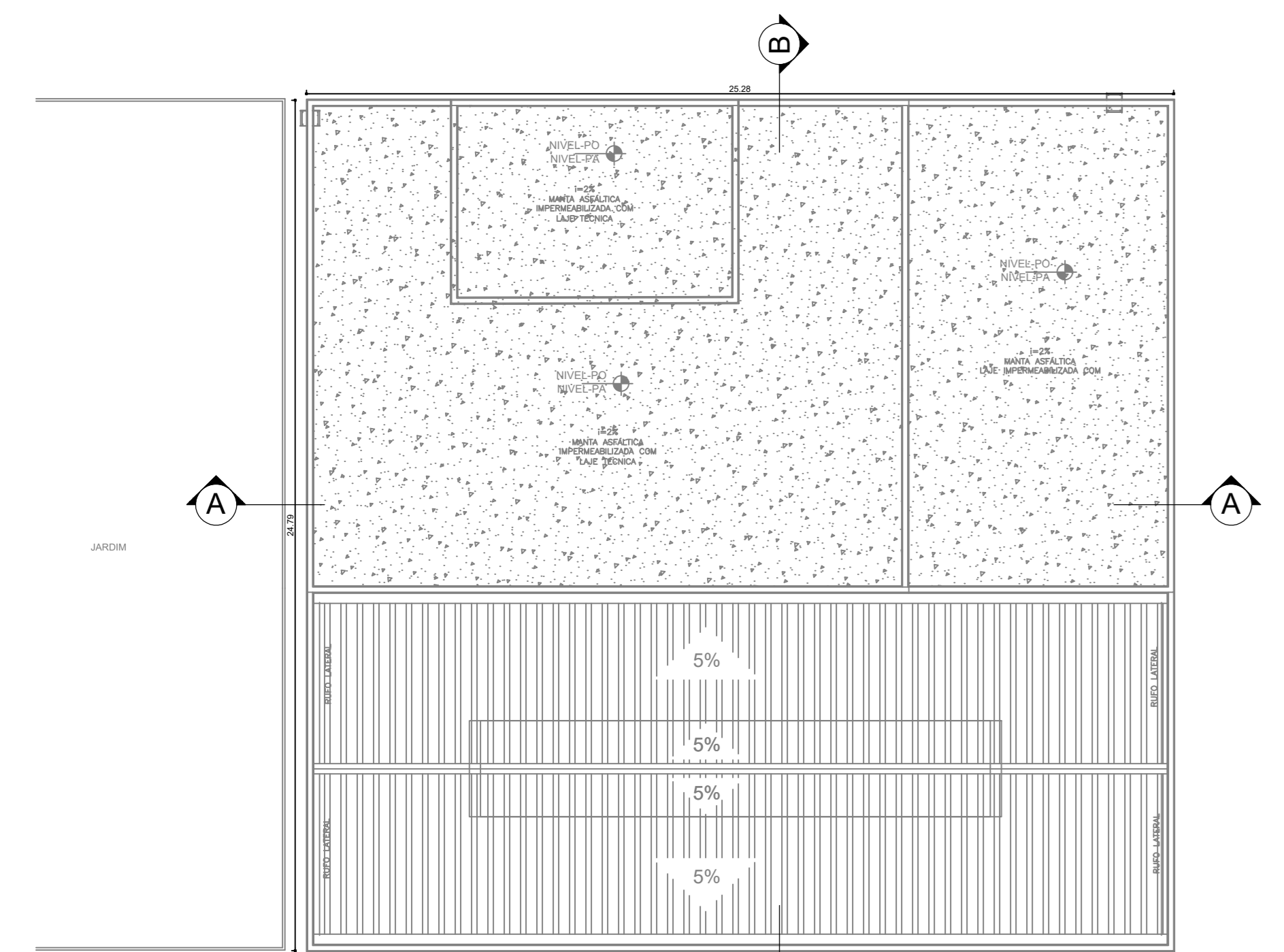
1 FACHADA PRINCIPAL  
1:150



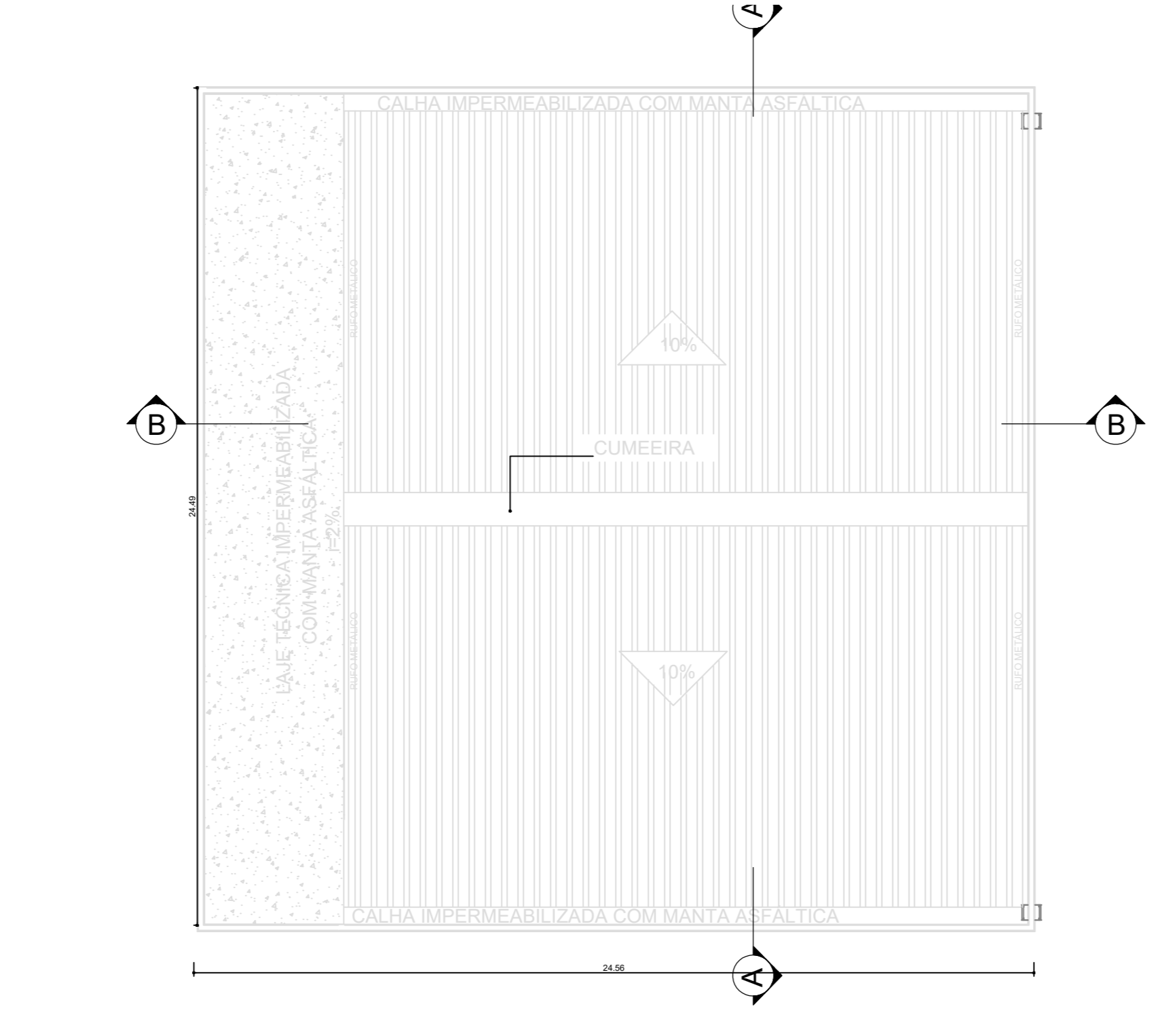
2 PLANTA BAIXA (SETOR 02) - BLOCO REFEITÓRIO  
1:150



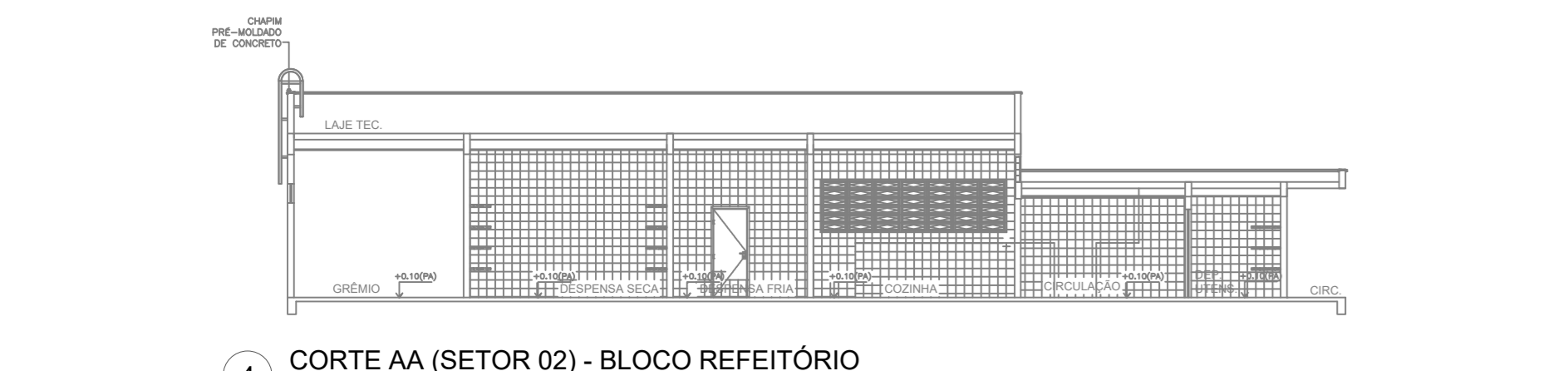
6 PLANTA BAIXA (SETOR 03) - BLOCO LABORATÓRIO  
1:150



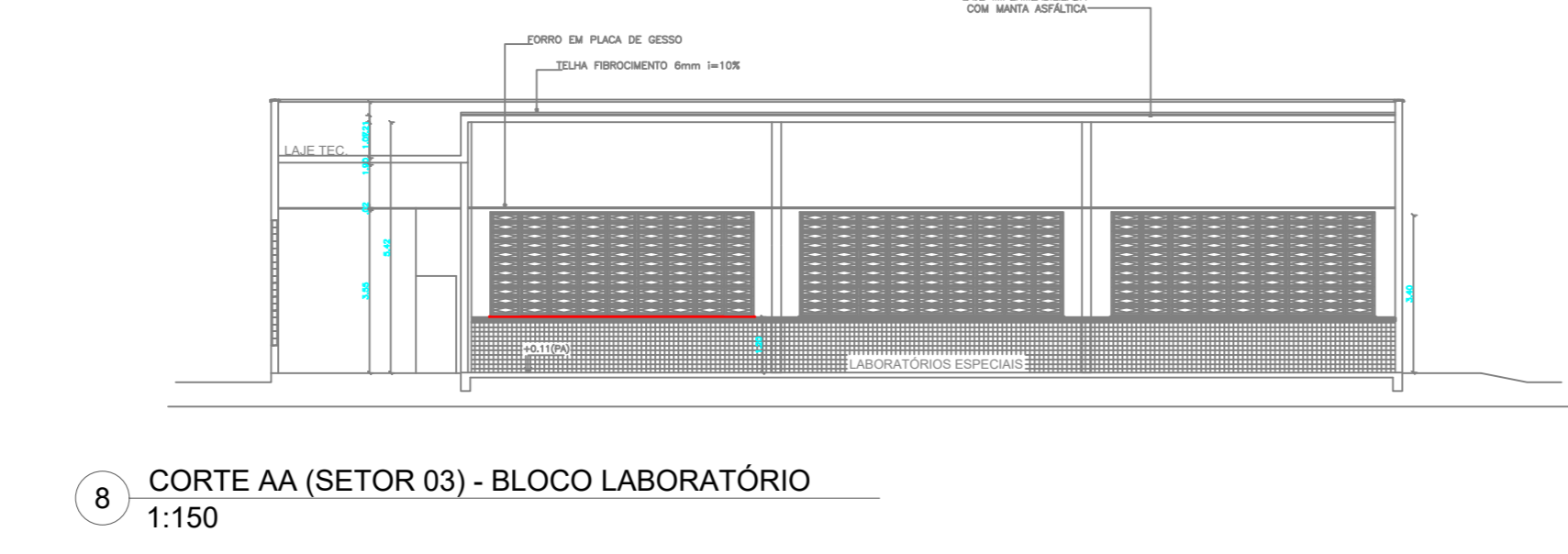
3 PLANTA DE COBERTA (SETOR 02) - BLOCO REFEITÓRIO  
1:150



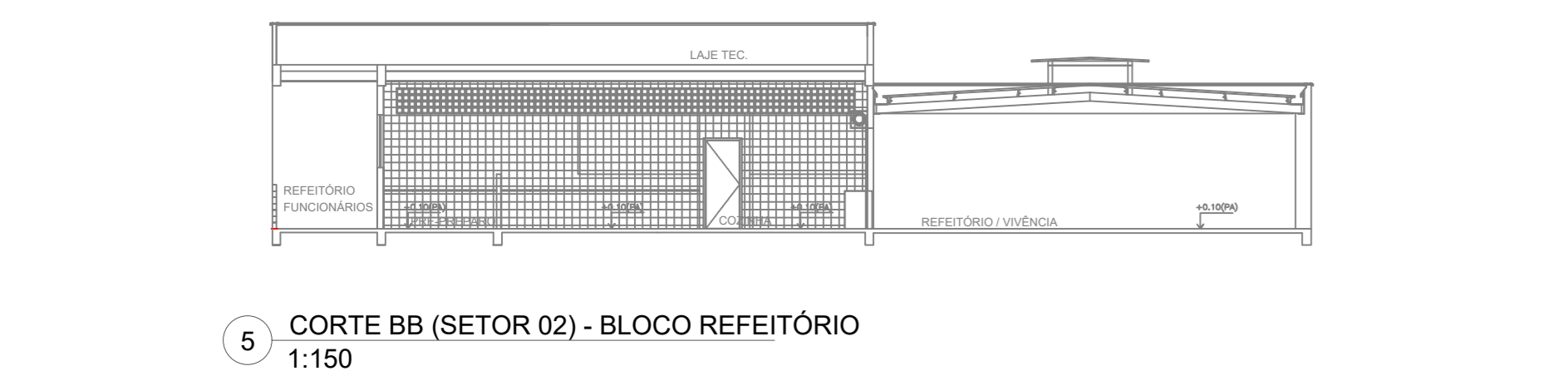
7 PLANTA DE COBERTA (SETOR 03) - BLOCO LABORATÓRIO  
1:150



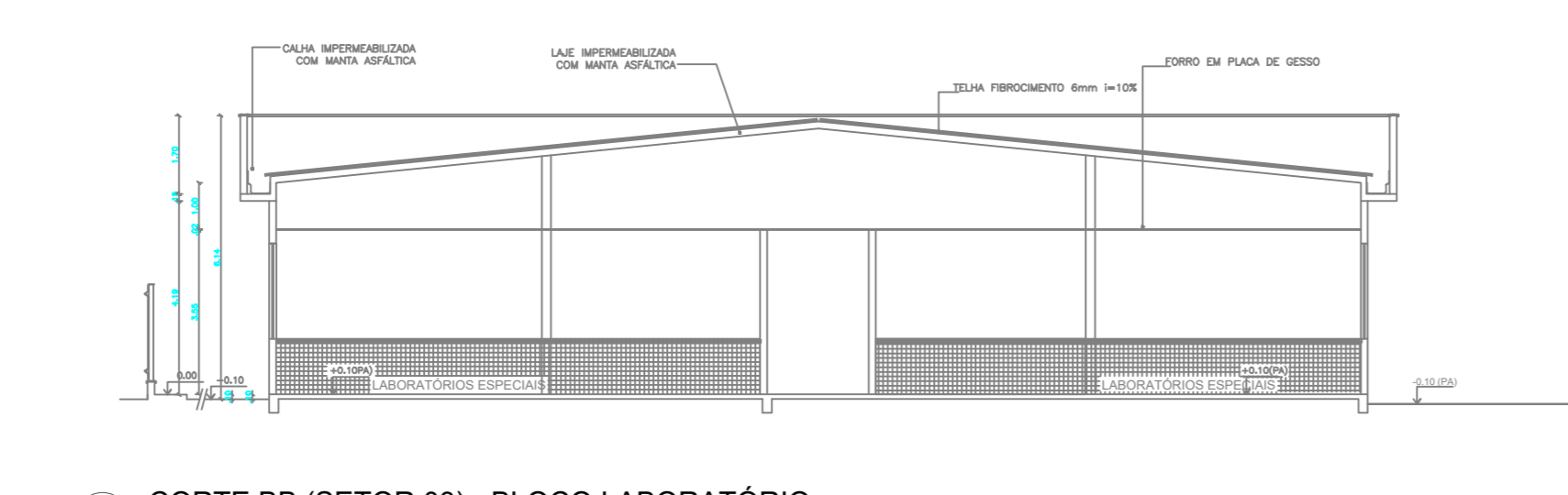
4 CORTE AA (SETOR 02) - BLOCO REFEITÓRIO  
1:150



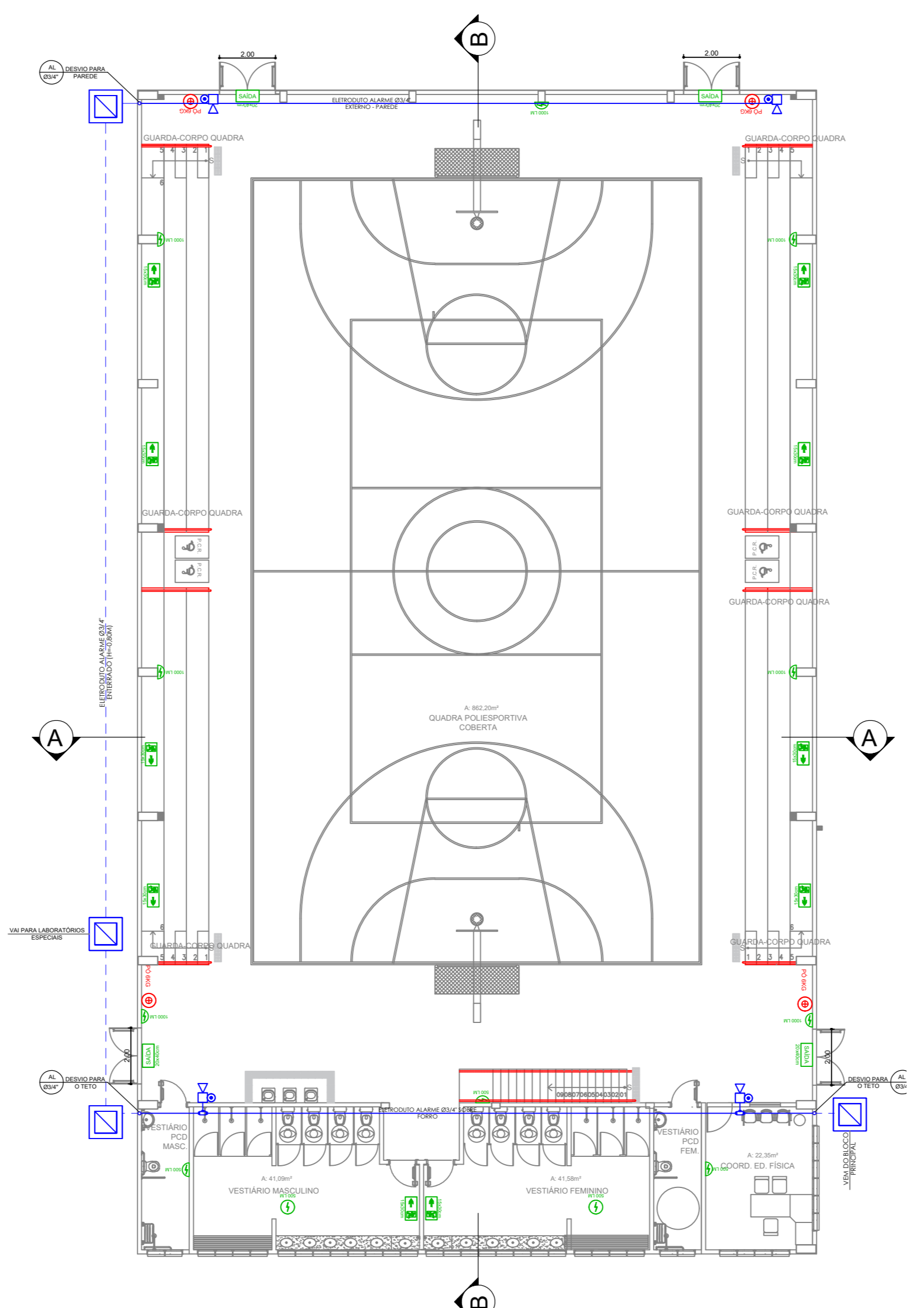
8 CORTE AA (SETOR 03) - BLOCO LABORATÓRIO  
1:150



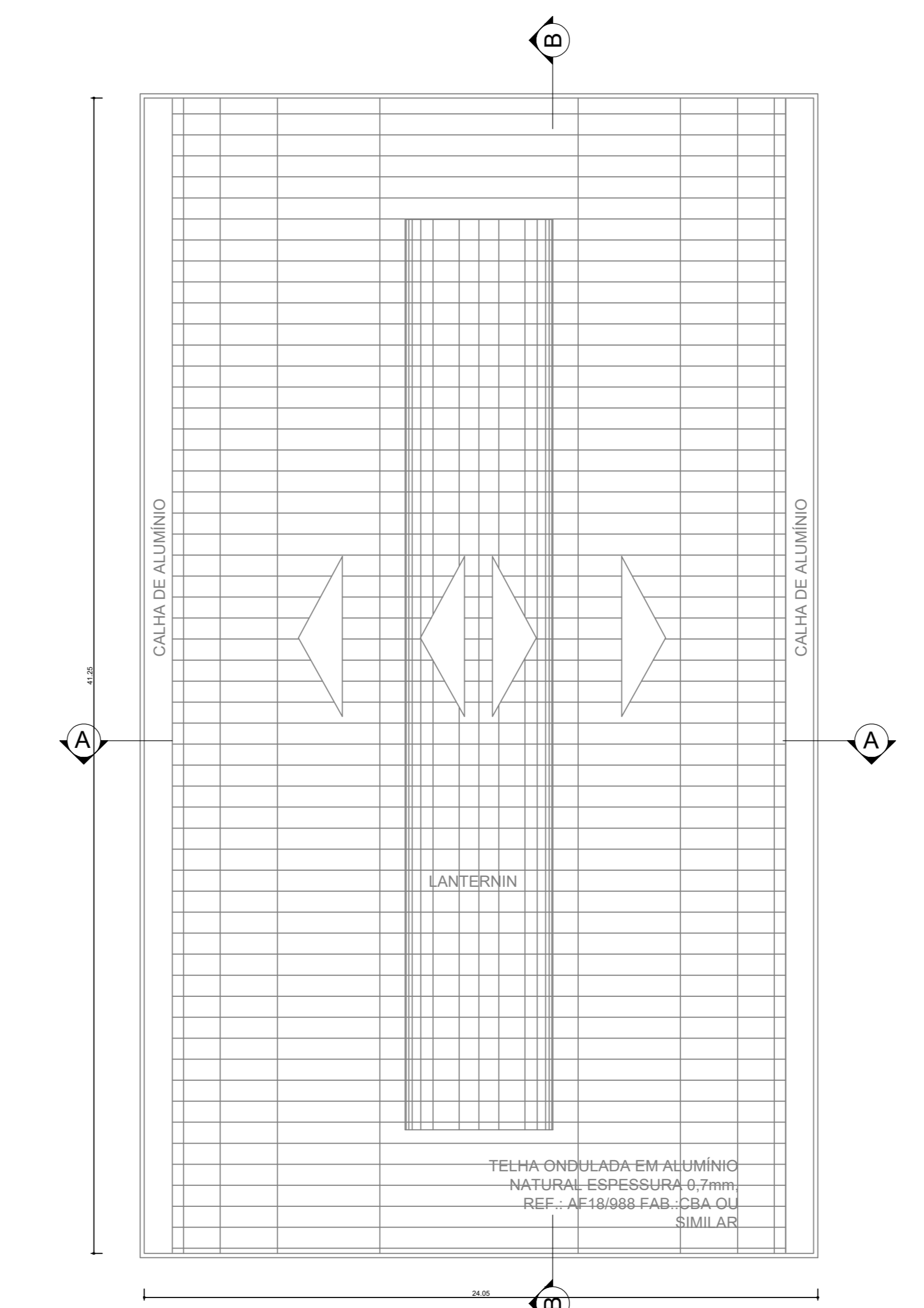
5 CORTE BB (SETOR 02) - BLOCO REFEITÓRIO  
1:150



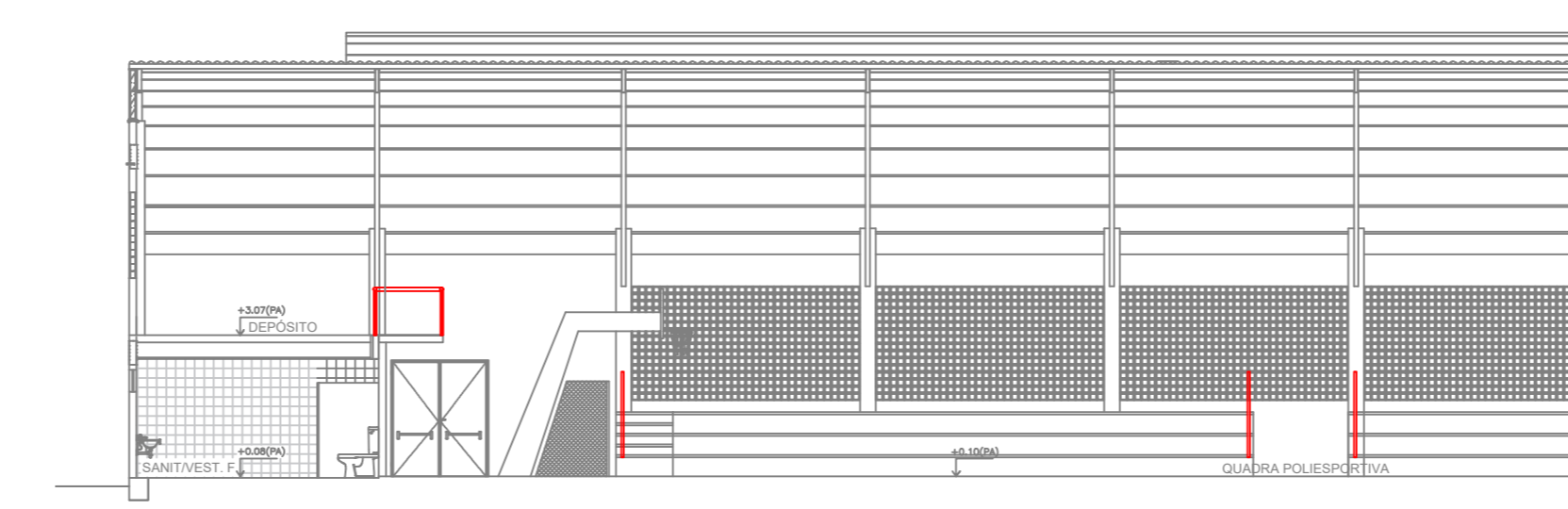
9 CORTE BB (SETOR 03) - BLOCO LABORATÓRIO  
1:150



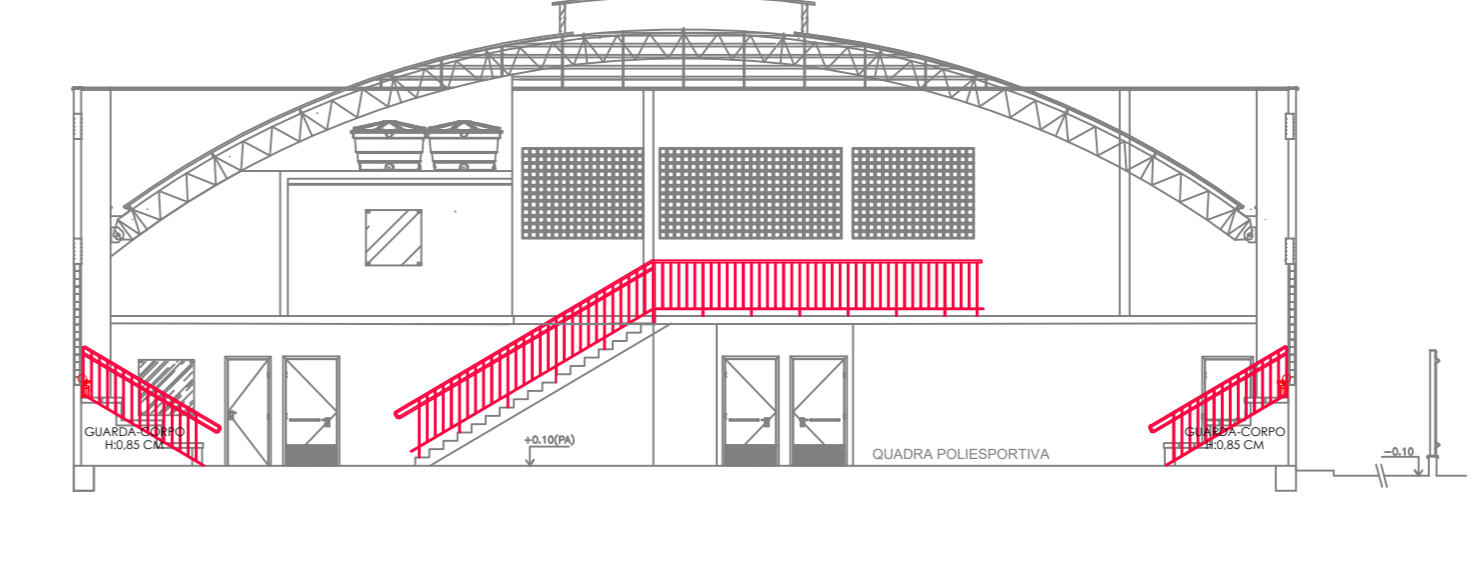
10 PLANTA BAIXA (SETOR 04) - BLOCO QUADRA  
1:150



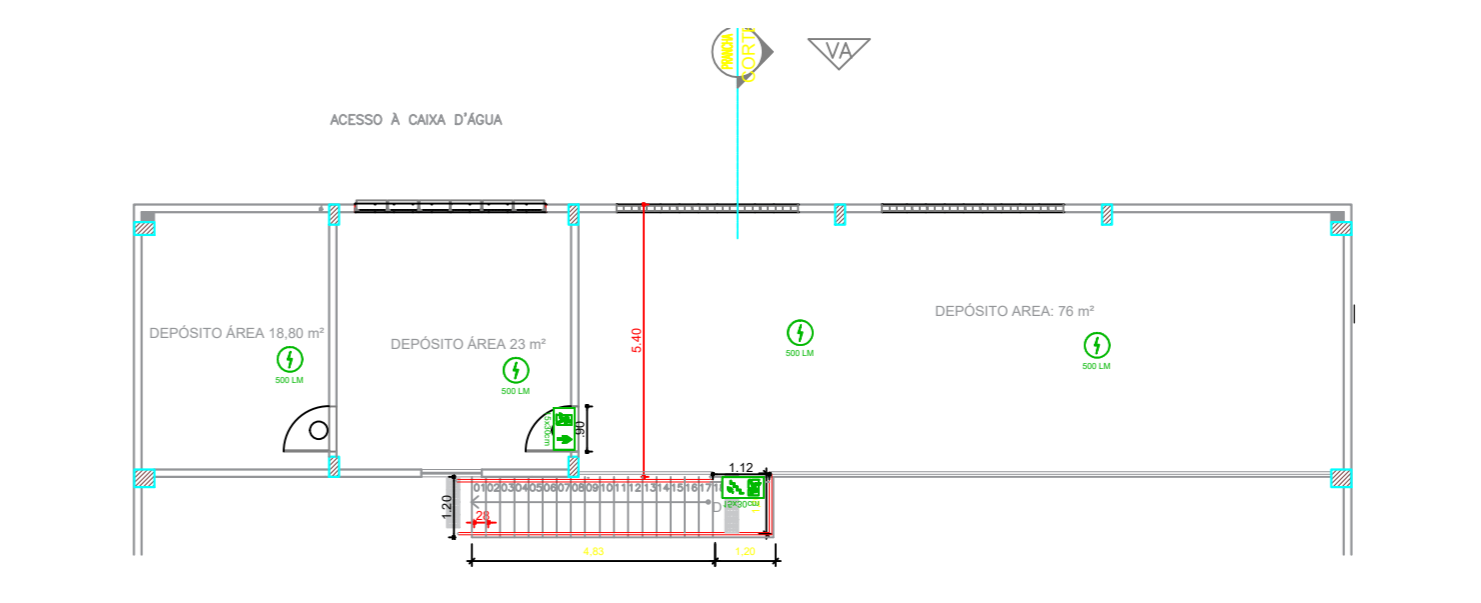
11 PLANTA DE COBERTA (SETOR 04) - BLOCO QUADRA  
1:150



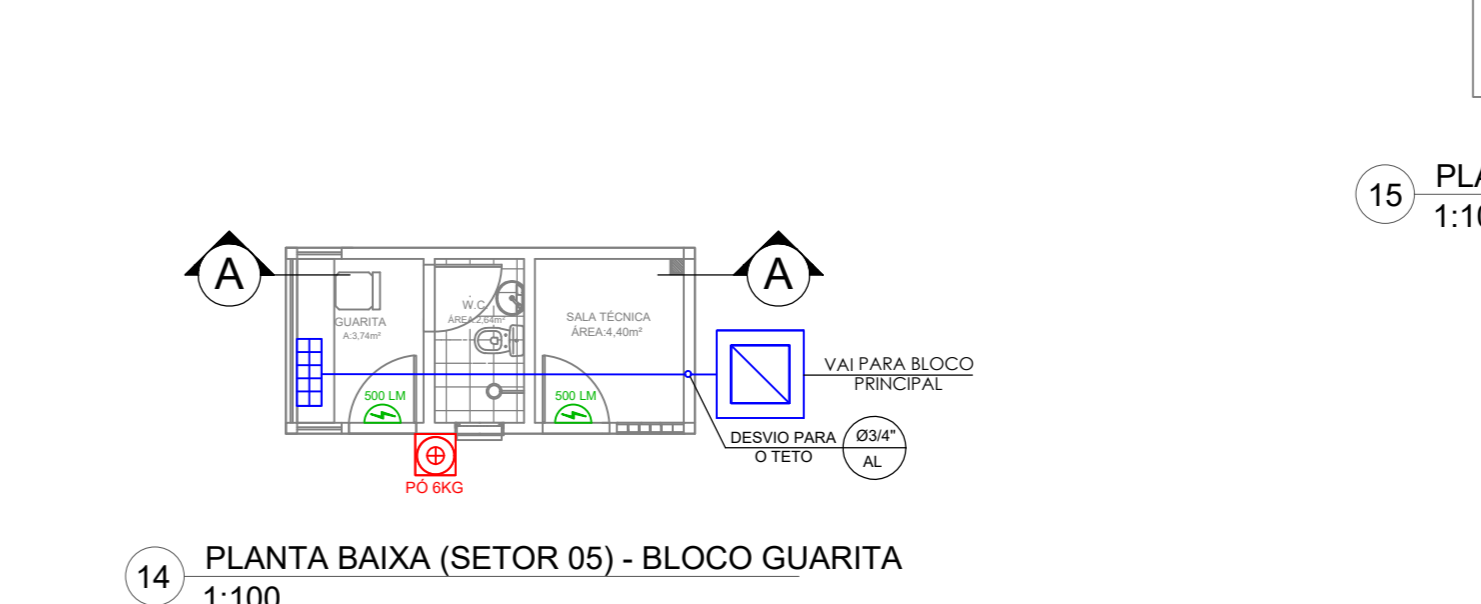
12 CORTE BB (SETOR 04) - BLOCO QUADRA  
1:150



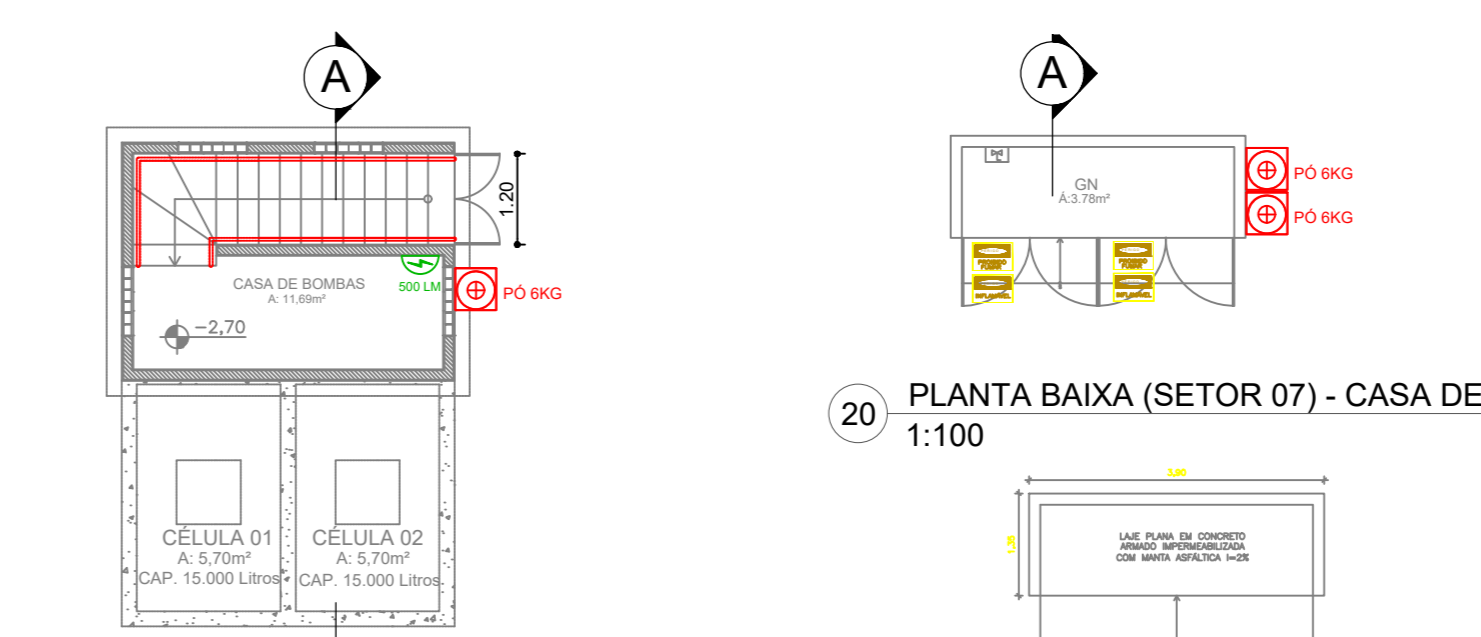
13 CORTE AA (SETOR 04) - BLOCO QUADRA  
1:150



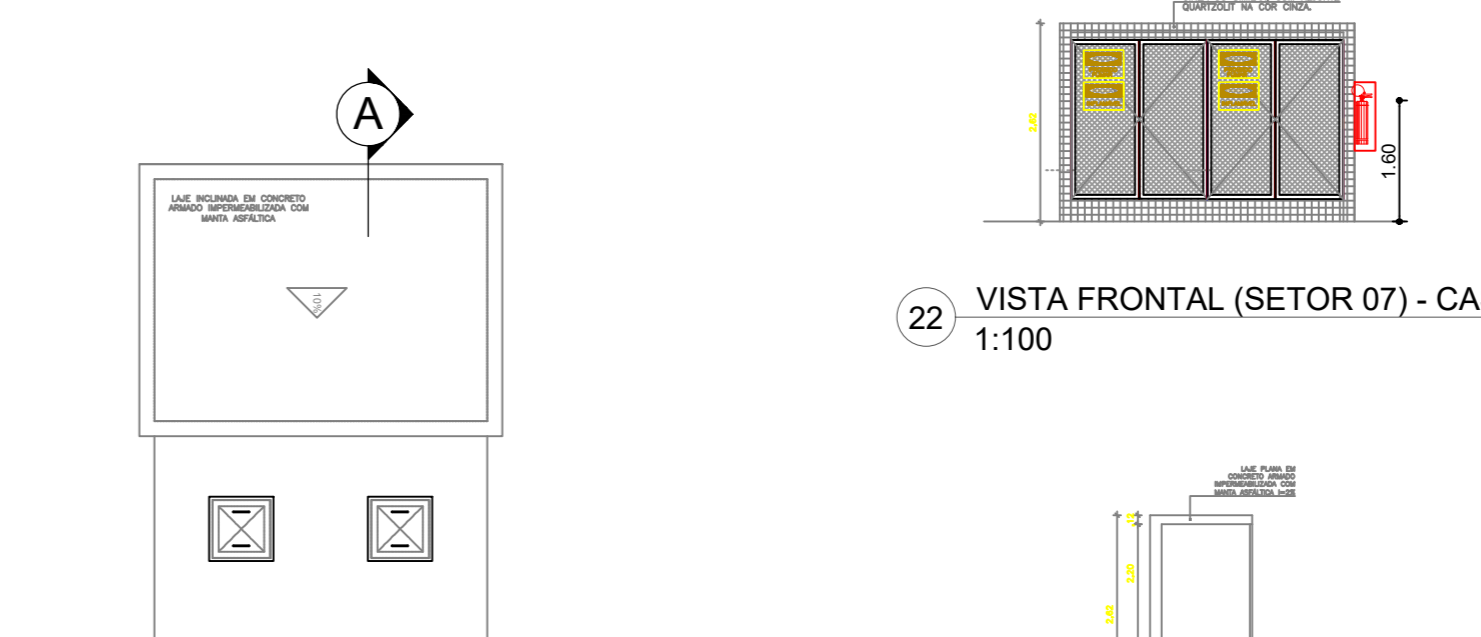
13 PLANTA BAIXA PAV 01 - QUADRA  
1:150



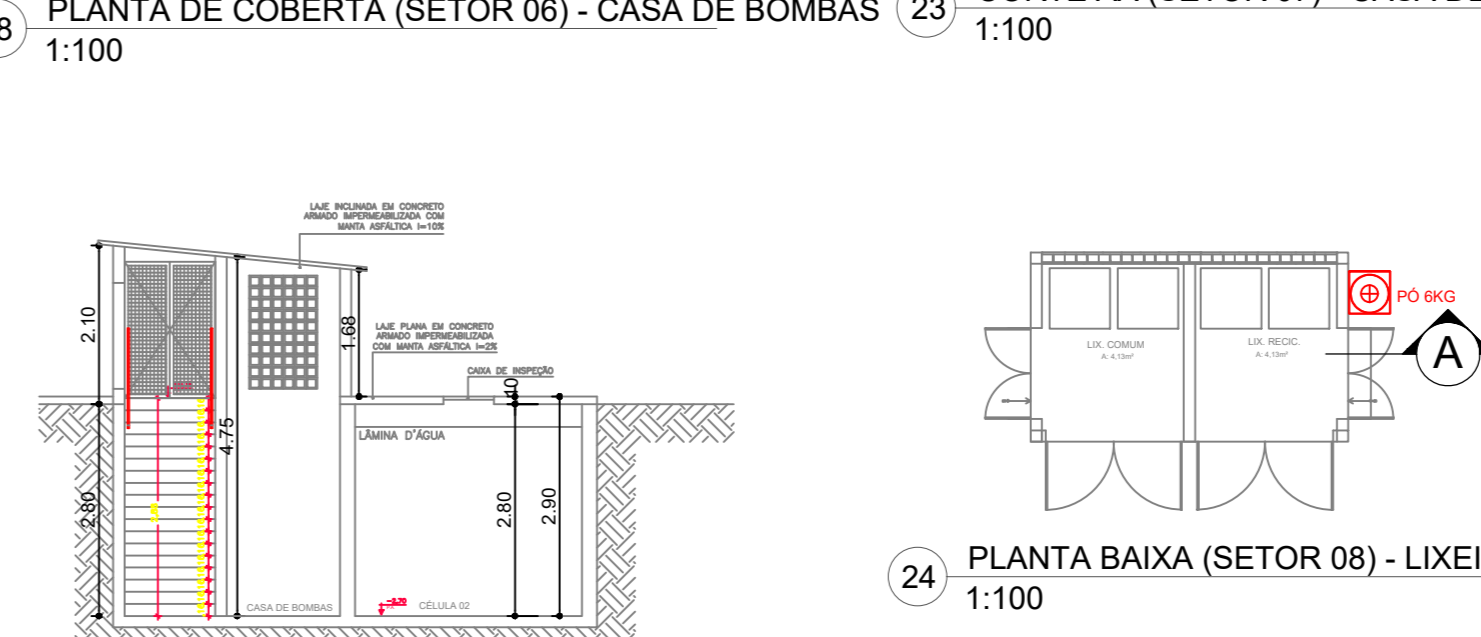
14 PLANTA BAIXA (SETOR 05) - BLOCO GUARITA  
1:100



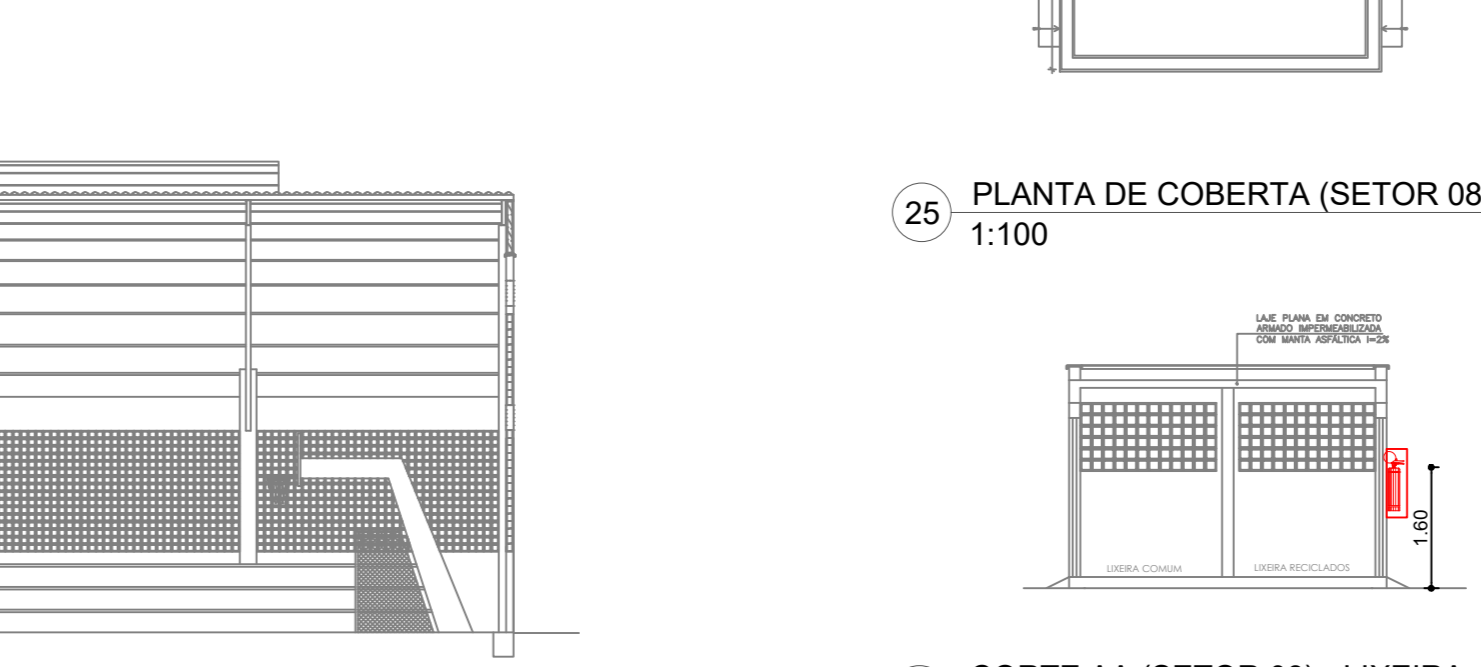
20 PLANTA BAIXA (SETOR 07) - CASA DE GÁS  
1:100



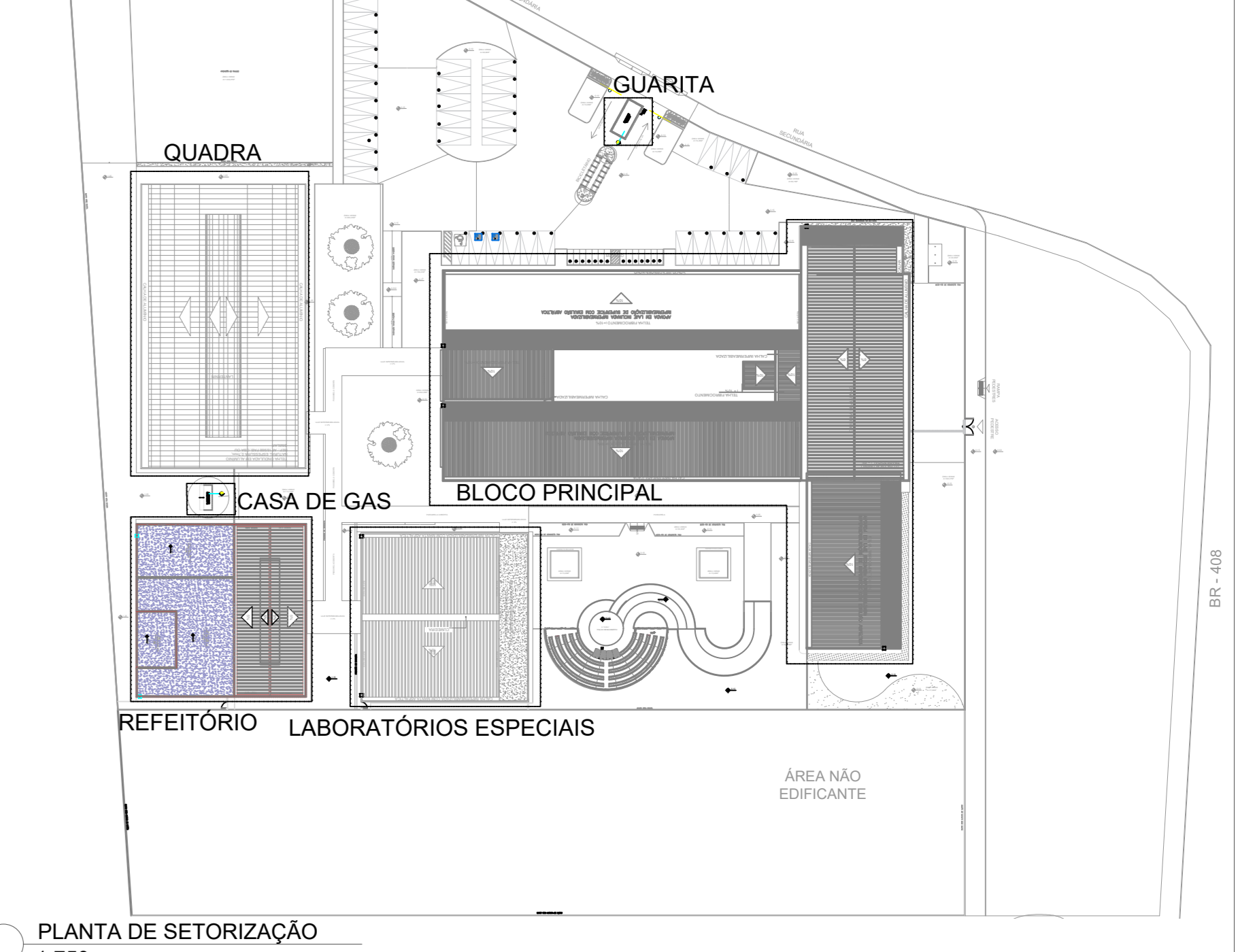
17 PLANTA BAIXA (SETOR 06) - CASA DE BOMBAS  
1:100



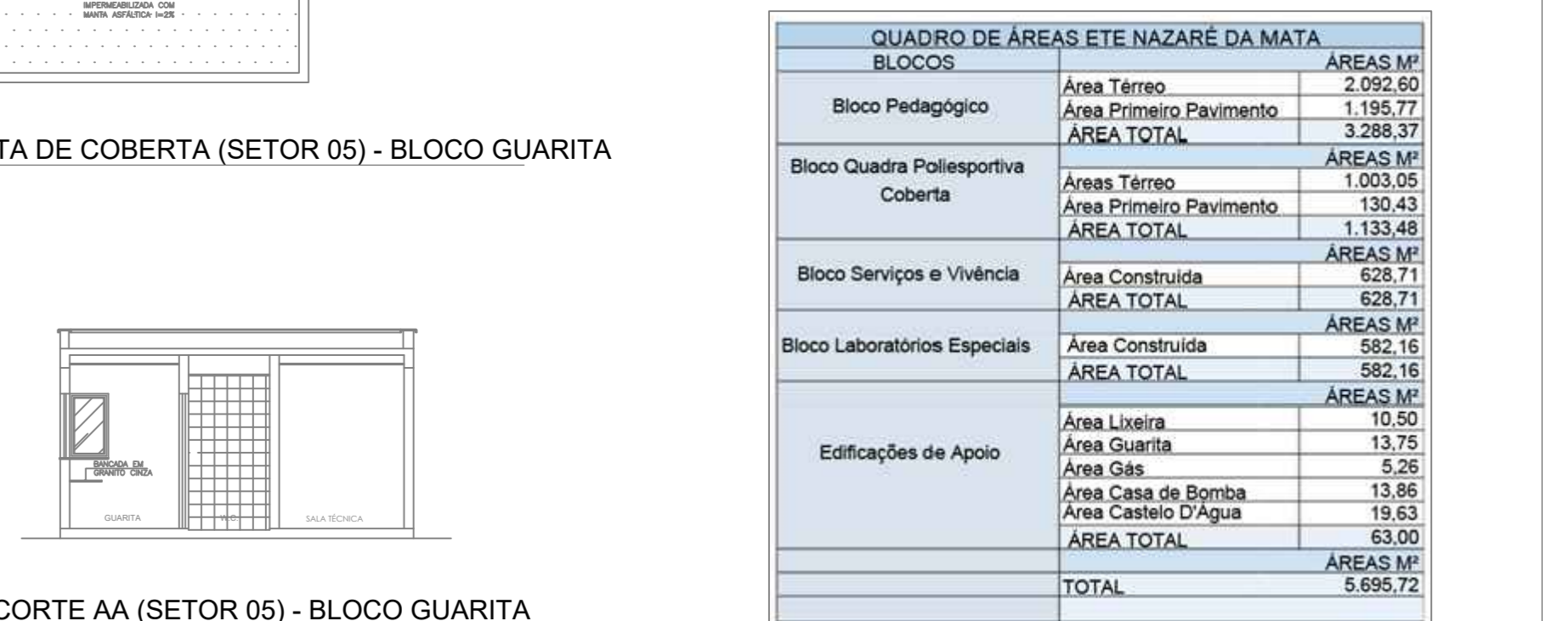
18 PLANTA DE COBERTA (SETOR 06) - CASA DE BOMBAS  
1:100



24 PLANTA BAIXA (SETOR 08) - LIXEIRA  
1:100



15 PLANTA DE SETORIZAÇÃO  
1:750



16 CORTE AA (SETOR 05) - BLOCO GUARITA  
1:100

QUADRO DE ÁREAS ETE NAZARÉ DA MATA		ÁREAS M <sup>2</sup>
<b>BLOCO PEDAGÓGICO</b>		
Área Térreo	2.092,60	
Área Primeiro Pavimento	1.198,77	
<b>ÁREA TOTAL</b>	<b>3.291,37</b>	
<b>BLOCO QUADRA POLIESPORTIVA</b>		
Área Térreo	1.003,05	
Área Primeiro Pavimento	130,43	
<b>ÁREA TOTAL</b>	<b>1.133,48</b>	
<b>BLOCO SERVIÇOS E VIVÊNCIA</b>		
Área Construída	628,71	
<b>ÁREAS M<sup>2</sup></b>	<b>582,15</b>	
<b>BLOCO LABORATÓRIOS ESPECIAIS</b>		
Área Construída	582,16	
<b>ÁREAS M<sup>2</sup></b>	<b>582,16</b>	
<b>Edificações de Apoio</b>		
Área Lixeira	15,90	
Área Guarita	5,28	
Área Casa de Bomba	13,85	
Área Casa de Água	19,43	
<b>ÁREA TOTAL</b>	<b>63,00</b>	
<b>ÁREAS M<sup>2</sup></b>	<b>63,00</b>	
<b>TOTAL</b>	<b>5.695,72</b>	
<b>ÁREAS M<sup>2</sup></b>	<b>5.695,72</b>	
<b>Passagens</b>		
Área de Passagens	207,13	
Área Total de Construídas	5.902,85	
Área Coberta	3.978,93	
Área Ocupada do Terreno	12.625,47	
Área Total do Terreno	19.625,47	

QUADRO DE SIMBOLOGIA	
<b>EXTINTORES</b>	
	EXTINTOR PORTÁTIL DE PÓ QUÍMICO SECO BC - CAPACIDADE INDICADA EM PLANTA
	EXTINTOR PORTÁTIL 10L/4
	EXTINTOR PORTÁTIL DE GÁS CARBÔNICO - CAPACIDADE DE 8KG
<b>SINALIZAÇÃO DE EMERGÊNCIA</b>	
	PLACA FOTOLUMINESCENTE DE SINALIZAÇÃO DE SAÍDA DE EMERGÊNCIA - DIMENSÕES EM PLANTA
	PLACA FOTOLUMINESCENTE DE SINALIZAÇÃO DE ROTA DE FUGA EM PERÍMETRO - DIMENSÕES EM PLANTA
	PLACA FOTOLUMINESCENTE DE SINALIZAÇÃO DE ROTA DE FUGA LATERAL - DIMENSÕES EM PLANTA
	PLACA FOTOLUMINESCENTE DE SINALIZAÇÃO DE ROTA DE FUGA LATERAL ESQUERDA - DIMENSÕES EM PLANTA
	PLACA FOTOLUMINESCENTE DE SINALIZAÇÃO DE ROTA DE FUGA LATERAL DIREITA - DIMENSÕES EM PLANTA
	PLACA FOTOLUMINESCENTE DE SINALIZAÇÃO DE ROTA DE FUGA BICLINAL LATERAL ESQUERDA - DIMENSÕES EM PLANTA
	PLACA FOTOLUMINESCENTE DE SINALIZAÇÃO DE ROTA DE FUGA BICLINAL LATERAL DIREITA - DIMENSÕES EM PLANTA
	PLACA COM FLECHA REFLEXIVA DE INDICAÇÃO DE PERIGO - PROIBIDO FUMAR - DIMENSÕES 30 X 20 CM
	PLACA COM FLECHA REFLEXIVA DE INDICAÇÃO DE PERIGO - INFLAMÁVEL - DIMENSÕES 30 X 20 CM
<b>ILUMINAÇÃO DE EMERGÊNCIA</b>	
	BLOCO AUTÔNOMO DE ILUMINAÇÃO DE EMERGÊNCIA PARA ACUMULADOR COM TÍPICO MÍNIMO DE 90 MINUTOS INSTALADO NO PISO OU NO TETO - FLUÍDO LAMPADO INDICADO EM PLANTA
	RECEBIDOR DE ILUMINAÇÃO DE EMERGÊNCIA COM ACUMULADOR COM TÍPICO MÍNIMO DE 90 MINUTOS INSTALADO NO PISO OU NO TETO - FLUÍDO LAMPADO INDICADO EM PLANTA
	LUMINÁRIA DE ILUMINAÇÃO DE EMERGÊNCIA COM BARRAMENTO DE FLUÍDO LAMPADO ACIMA DE 20CM - COM 27 ANOS - SEM PAINEL COM AUTOTESTE DE TESTE DE INDICADOR DE BATERIA SEM AUTOPROTEÇÃO
<b>ALARME E DETECÇÃO</b>	
	ACIONADOR MANUAL E BARRADOR AUTOMÁTICO, INDESTRUTÍVEL, DO TIPO ALARMA, DO TIPO GLOBAL, MARCA SHYRE, SIMPLEX, MÓDULO DO EQUIPAMENTO TÉCNICO
	DETECTOR PORTÁTIL DE FUMAÇA, INDESTRUTÍVEL, MARCA SHYRE, SIMPLEX, MÓDULO DO EQUIPAMENTO TÉCNICO
	DETECTOR DE TEMPERATURA CONFIGURADO EM MODO TERMOVOLUNTÁRIO, INDESTRUTÍVEL, MARCA SHYRE, SIMPLEX, MÓDULO DO EQUIPAMENTO TÉCNICO
	PAINEL RECEPTOR CONECTADO A CENTRAL DE ALARME PORTÁVEL, DO TIPO ALARMA, DO TIPO GLOBAL, MARCA SHYRE, SIMPLEX, MÓDULO DO EQUIPAMENTO TÉCNICO
	CASA DE SINALIZAÇÃO BARRAGEM

REV	VERSÃO FINAL	DESCRIÇÃO	DATA	EXEC	VERIF	APROV
			MAR/25			

SECRETARIA DE PROJETOS ESTRATÉGICOS	GOVERNO DO ESTADO DE PERNAMBUCO SECRETARIA DE PROJETOS ESTRATÉGICOS DE PERNAMBUCO - SEPE ESCRITÓRIO DE PROJETOS
PROJETO DA ESCOLA TÉCNICA ESTADUAL - ETE PERNAMBUCO	
SECRETARIA DE PROJETOS ESTRATÉGICOS	
ESTADO DE PERNAMBUCO	
RODOVIA BR 408, Nazaré da Mata - PE CEPEX: 55800-000	Projeto Básico
RESP: ECT	goubri
RESP: ECT	Luana Campos dos Santos CREA Nº 1817631365 PE
SECRETARIA DE PROJETOS ESTRATÉGICOS	
PROJETO DE PREVENÇÃO E COMBATE A INCÊNDIO	
INDICADO EM PRANCHA	