

PLANTA DE SETORIZAÇÃO
1:750

PLANTA DE SITUAÇÃO
Sem escala

QUADRO DE SETORIZAÇÃO

Bloco Pedagógico;
 Bloco Refeitório;
 Bloco Laboratório;
 Bloco Quadra;
 Bloco Casa de bombas;
 Bloco Casa de gás;
 Bloco Lixeira;

QUANTITATIVOS		
MATERIAL	QUANTIDADE	UNIDADE
EXTINTORES		
	28,00	UNID
	1,00	UNID
	2,00	UNID
SINALIZAÇÃO DE EMERGÊNCIA		
	12,00	UNID
	57,00	UNID
	10,00	UNID
	8,00	UNID
	2,00	UNID
	6,00	UNID
	2,00	UNID
	2,00	UNID
ILUMINAÇÃO DE EMERGÊNCIA		
	132,00	UNID
	22,00	UNID
ALARME E DETECÇÃO		
	18,00	UNID
	-	-
	-	-
	-	-
	10,00	UNID
	378,21	M

NOTAS GERAIS

- O DESENHO SEMPRE PREVALECE SOBRE MEMÓRIAS, ESPECIFICAÇÕES E OUTROS QUANTITATIVOS.
- TODOS DEVEM SER CONFERIDOS NO LOCAL.
- DEVEM SER PRECISADOS DE ESTUDOS ACURADOS SOBRE AS DISTÂNCIAS MÁXIMAS E MÍNIMAS DE NORMA SEM CONTA DA ANÁLISE DA ÁREA DE COBERTURA.
- DEVEM SER UTILIZADOS NA INSTALAÇÃO APENAS EQUIPAMENTOS E ACESSÓRIOS CERTIFICADOS.

NOTAS EXTINTORES DE INCÊNDIO

- OS EXTINTORES DE INCÊNDIO DEVEM ESTAR DISTANTES ENTRE SI EM NO MÁXIMO 20M.
- OS EXTINTORES DEVEM SER INSTALADOS PREFERENCIALMENTE NAS PAREDES E QUANDO NÃO FOR POSSÍVEL, DEVEM SER INSTALADOS SOBRE SUPORTE METÁLICOS COM ALTURA MÍNIMA DE 20 CM DO PISO.

NOTAS SINALIZAÇÃO DE EMERGÊNCIA

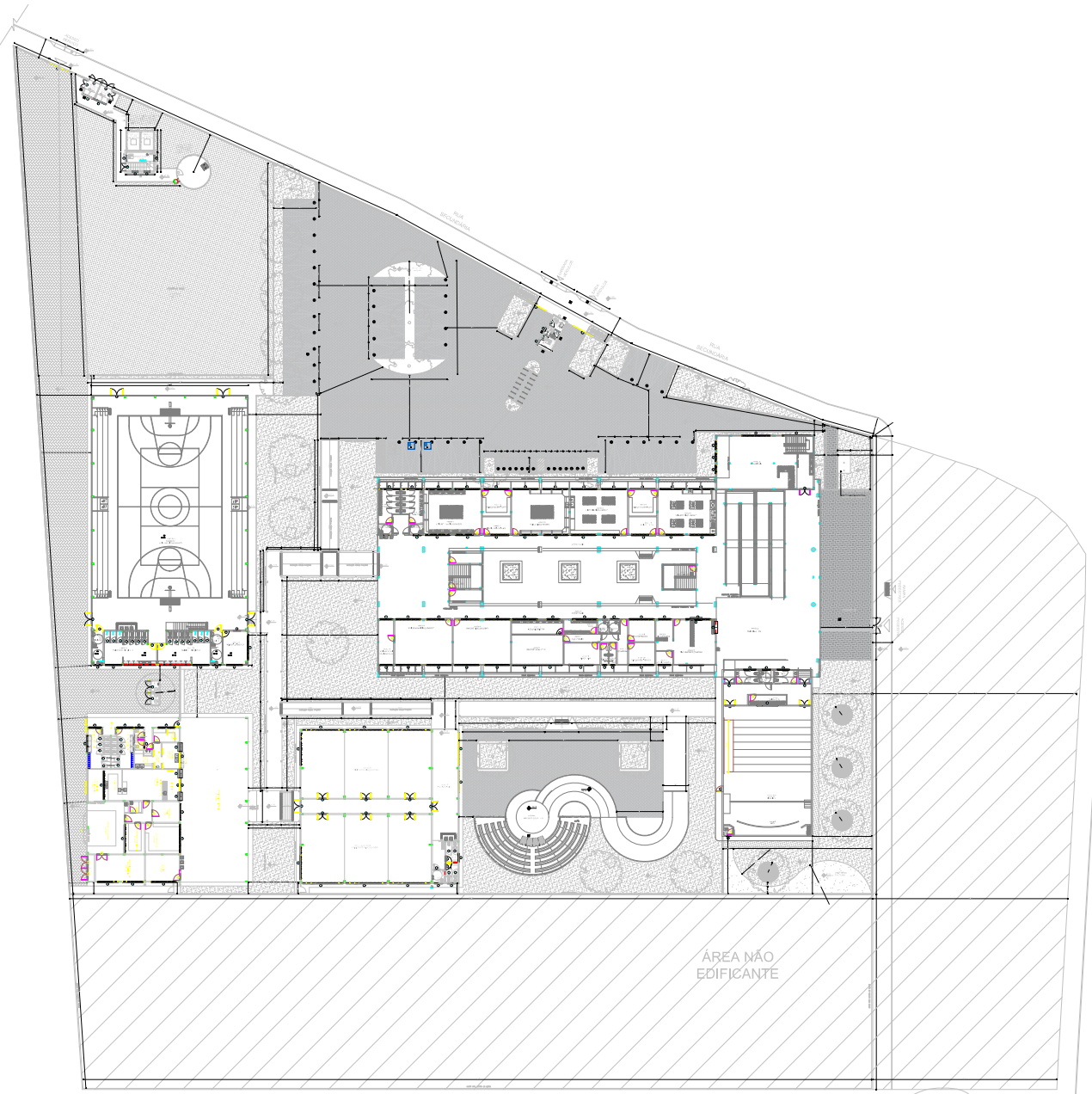
- AS PLACAS DE SINALIZAÇÃO DE ROTA DE FUGA E DE EQUIPAMENTOS EXTINTORES E HORMANTES DEVEM SER INSTALADAS A 1,80M DO PISO ACABADO.
- AS PLACAS DE SINALIZAÇÃO DE ADOÇÃO MANUAL DE ALARME E DE BOMBAS DE INCÊNDIO DEVEM SER INSTALADAS ENTRE 1,20M E 1,80M DO PISO ACABADO.

NOTAS ILUMINAÇÃO DE EMERGÊNCIA

- AS FONTES DE ALIMENTAÇÃO DO SISTEMA DE ILUMINAÇÃO DE EMERGÊNCIA DEVEM GARANTIR UMA AUTÔNOMA NÔRMA DE 2 HORAS DE FUNCIONAMENTO, SEM QUE SEJA DIMINUÍDO O NÍVEL DE ILUMINAMENTO.
- AS LUMINÁRIAS A ALTURA DE INSTALAÇÃO DEVEM SEGUIR RIGOROSAMENTE CONFORME O PROJETO PARA QUE NÃO HAJA PREJUÍZO DA ÁREA DE COBERTURA.
- O CIRCUITO DO SISTEMA DEVE SER INDEPENDENTE.
- AS LUMINÁRIAS NÃO PODEM SER INSTALADAS EM SÉRIE.
- OS CONDUTORES E SUAS SERVIDORES SERÃO EMANUTOS, MAS QUANDO NÃO FOR POSSÍVEL, OS ELETRÓTOS SERÃO METÁLICOS.

NOTAS DETECÇÃO E ALARME DE INCÊNDIO

- NA ENTRADA E SAÍDA DA EDIFICAÇÃO DEVERÁ CONTER UM DISPOSITIVO INDICADOR DE FUMO (DPS).
- A ESPECIFICAÇÃO DOS EQUIPAMENTOS DEVERÁ SER REALIZADA CONFORME CONETA NO QUADRO DE SIMBOLÓGICA, PODENDO SER ADQUIRIDOS MODELOS E FABRICANTES DA MESMA QUALIDADE TÉCNICA.
- A CADA 20 EQUIPAMENTOS DEVERÁ CONTER UM MODELO ISOLADO NO CIRCUITO DE DETECÇÃO.
- TODOS OS CIRCUITOS DE ALARME/DETECÇÃO DEVERÃO ESTAR AFINADOS NO MÍNIMO A 40DB m. DE QUALQUER EQUIPAMENTO ELÉTRICO.
- OS ELETRÓTOS DEVERÃO SER ORIENTADOS DE ACORDO COM O TIPO FERRO GALVANIZADO CONFORME ESPECIFICADO NO QUADRO DE SIMBOLÓGICA.
- RECORDE-SE CONFIRMAR O SISTEMA PARA QUE, DURANTE O FUNCIONAMENTO DAS CONEÇÕES VISUAIS, OS LÍZIOS POSSAM DE FÓRMAS SINCRONIZADAS, DE MODO A EVITAR EPLEPSIA FOTOSENSÍVEL.



BR - 408

QUADRO DE ÁREAS ETE NAZARÉ DA MATA

BLOCOS	ÁREAS M²
Bloco Pedagógico	2.092,60
Área Primeiro Pavimento	1.195,77
ÁREA TOTAL	3.288,37
Bloco Quadra Poliesportiva Coberta	1.003,05
Área Primeiro Pavimento	130,43
ÁREA TOTAL	1.133,48
Bloco Serviços e Vivência	628,71
Área Construída	628,71
ÁREA TOTAL	628,71
Bloco Laboratórios Especiais	582,16
Área Construída	582,16
ÁREA TOTAL	582,16
Edificações de Apoio	10,50
Área Lixeira	10,50
Área Guarita	13,75
Área Gás	5,26
Área Coberta	13,86
Área Casa de Bomba	19,63
ÁREA TOTAL	63,00
TOTAL	5.696,72
Passarelas	267,13
Área Total de Construída	5.963,85
Área Ocupada do Terreno	12.625,47
Área Total do Terreno	19.625,47

PLANTA DE IMPLANTAÇÃO
1:250

PROJETO DE SEGURANÇA CONTRA INCÊNDIO	PROJETO DE PREVENÇÃO E COMBATE A INCÊNDIO
PROTOCOLO: 252016202360356	PLANTA DE SITUAÇÃO
OFÍCIOS: 10.15.72.01/7170001-12	PLANTA DE IMPLANTAÇÃO E SETORIZAÇÃO
COG. AUTENTICIDADE: R0171762973767464	01/07 R00
DATA INDICADA: MAR / 2025	PROJETO DE SEGURANÇA CONTRA INCÊNDIO
PROJETO DE SEGURANÇA CONTRA INCÊNDIO	PROTOCOLO: 252016202360356
OFÍCIOS: 10.15.72.01/7170001-12	OFÍCIOS: 10.15.72.01/7170001-12
COG. AUTENTICIDADE: R0171762973767464	COG. AUTENTICIDADE: R0171762973767464