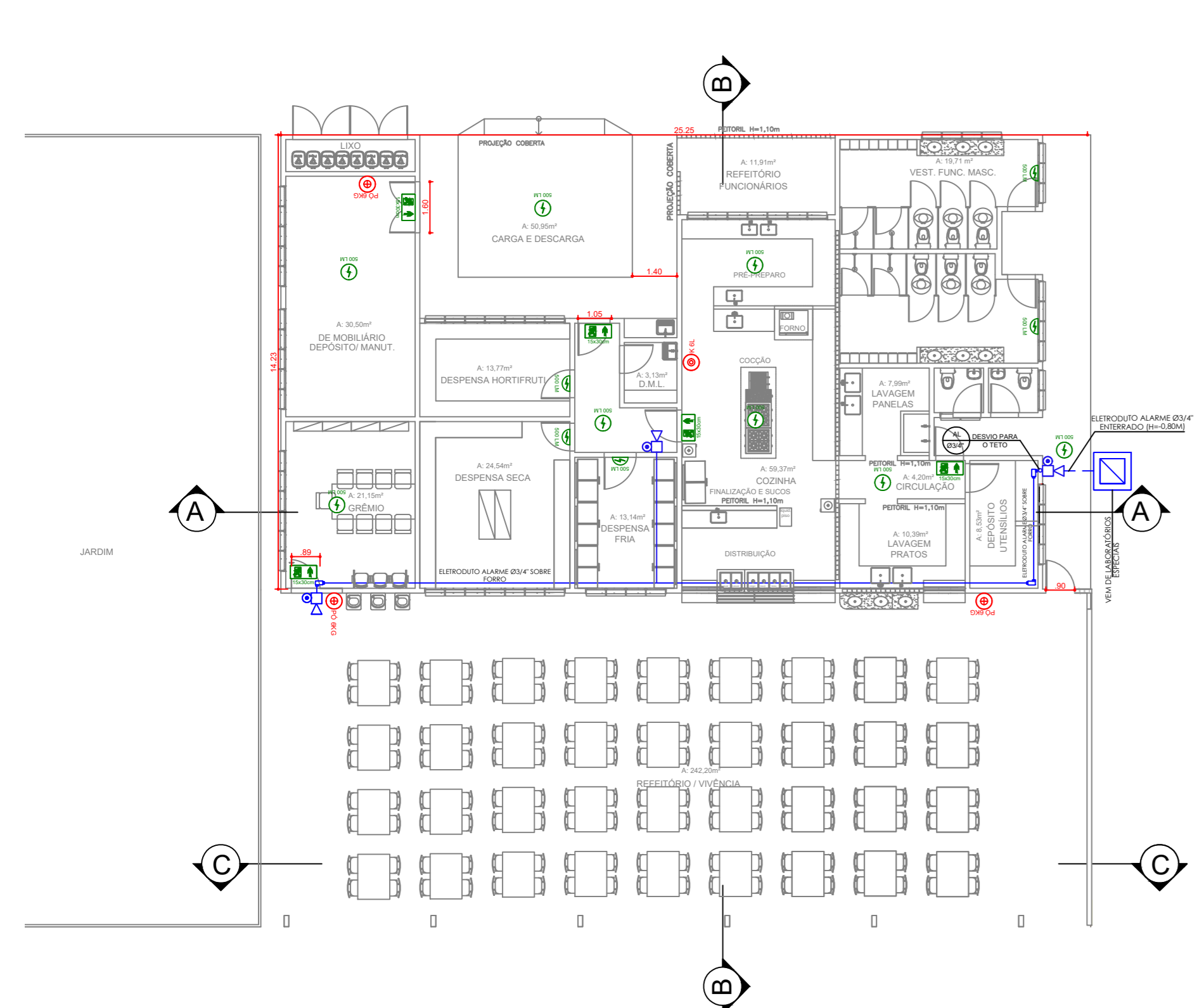
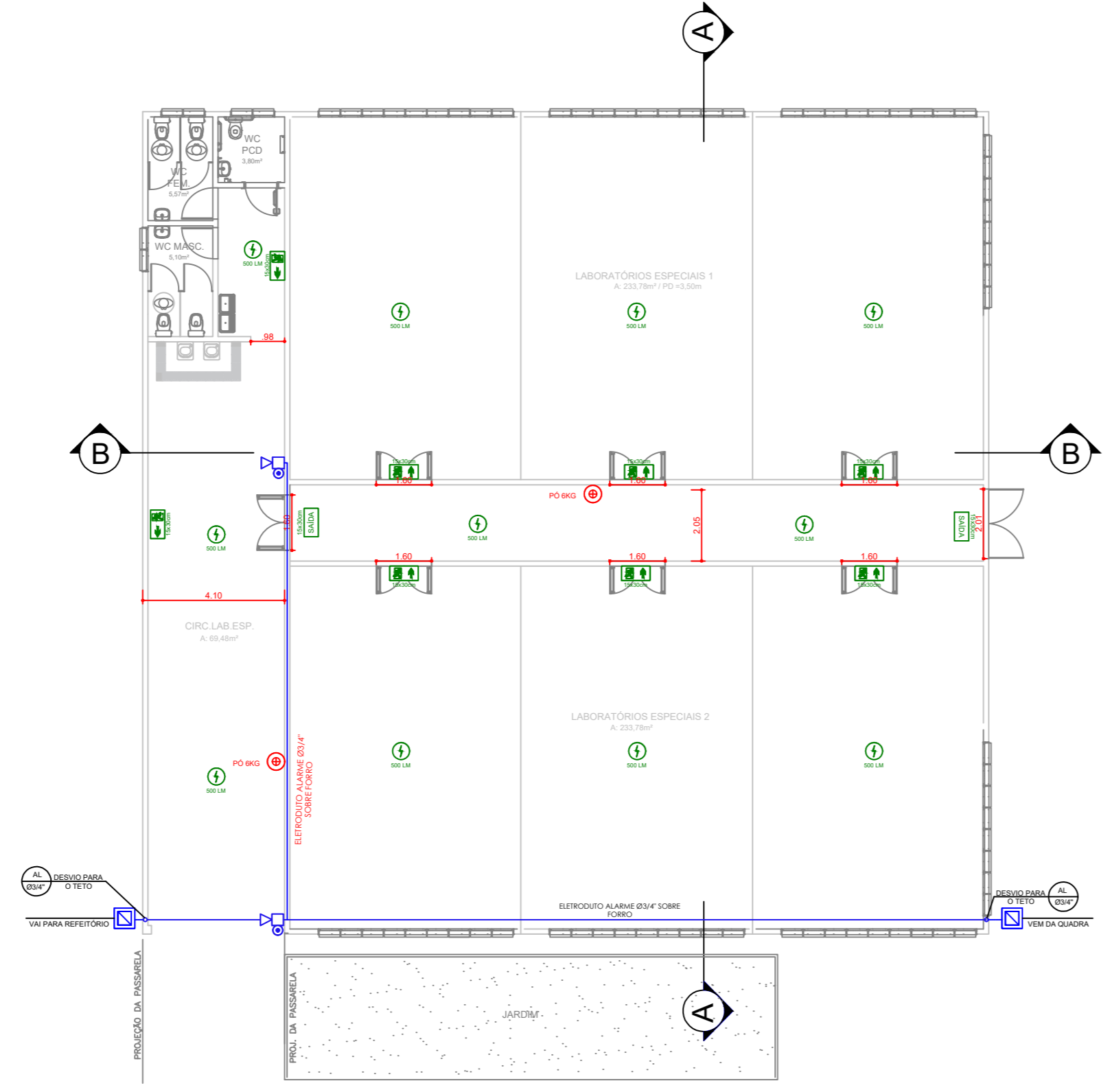


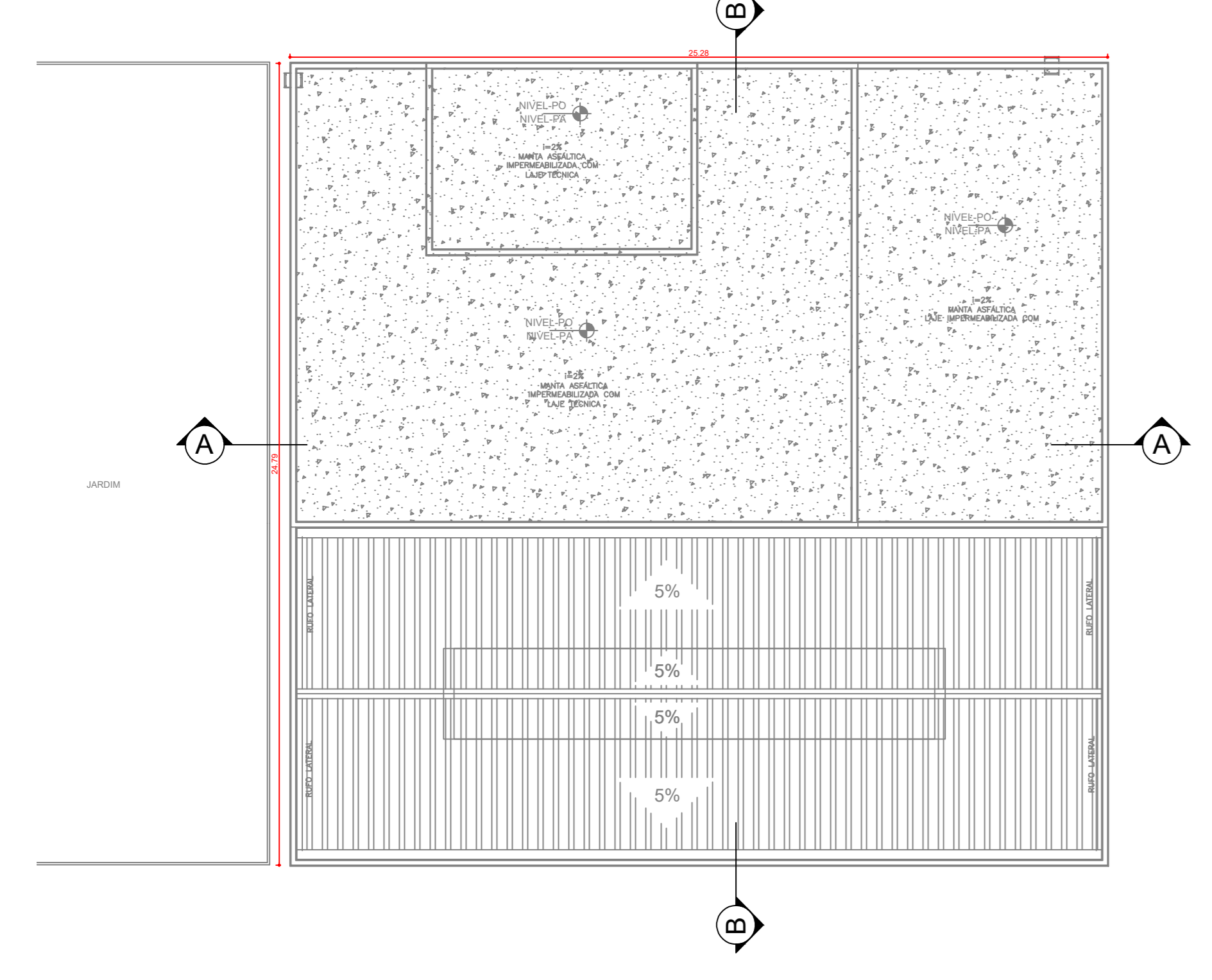
1 FACHADA PRINCIPAL  
1:150



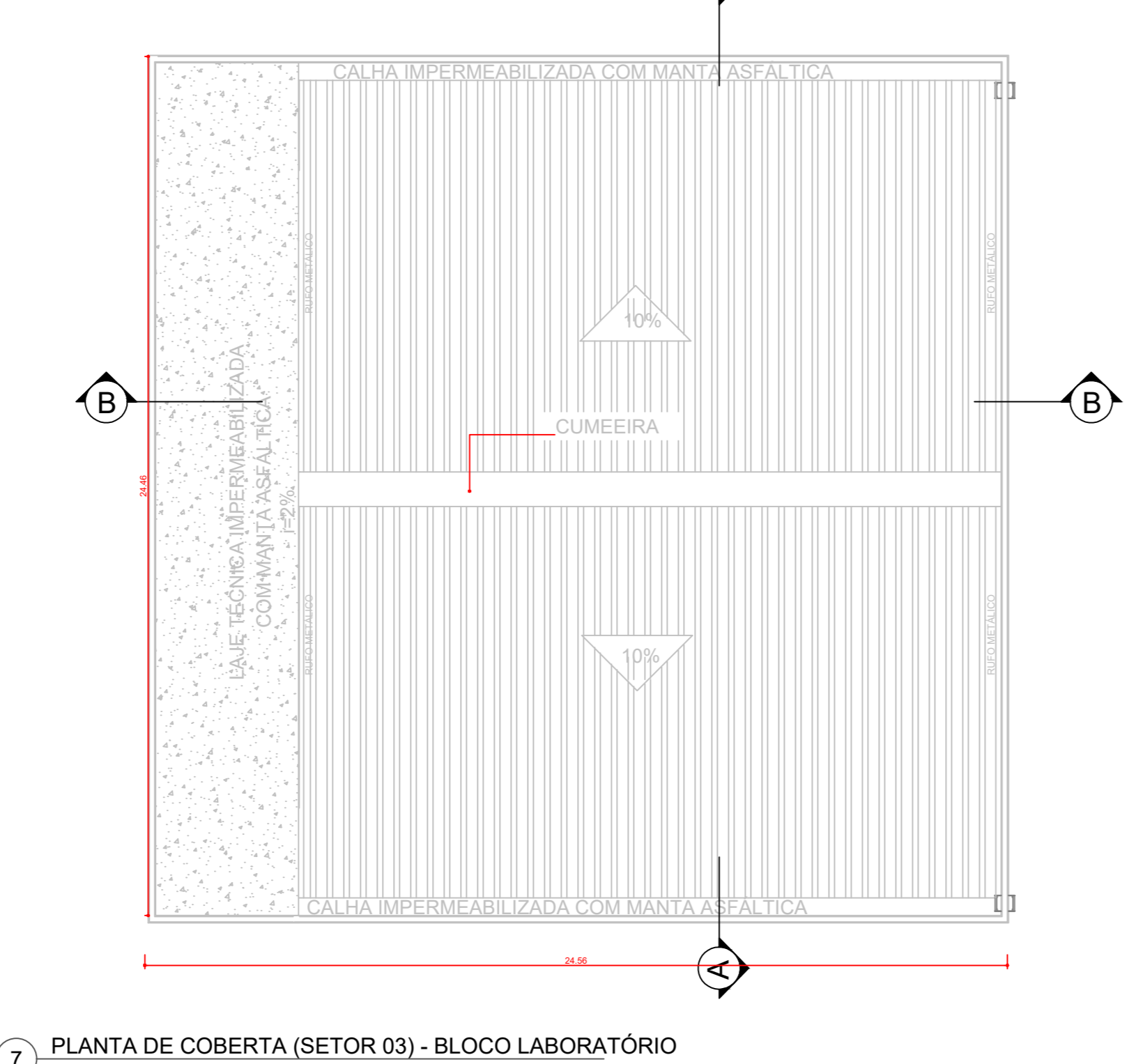
2 PLANTA BAIXA (SETOR 02) - BLOCO REFEITÓRIO  
1:150



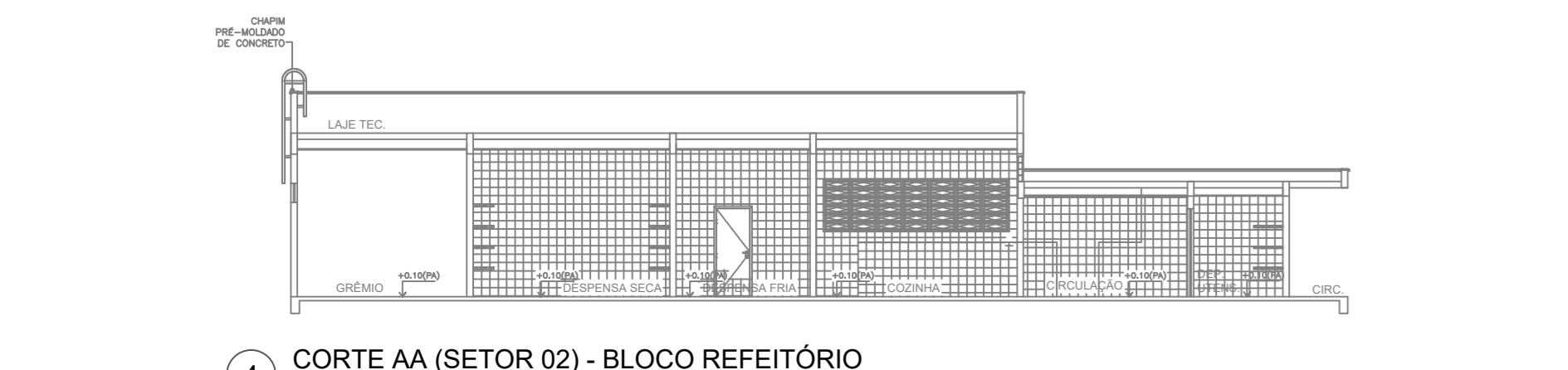
6 PLANTA BAIXA (SETOR 03) - BLOCO LABORATÓRIO  
1:150



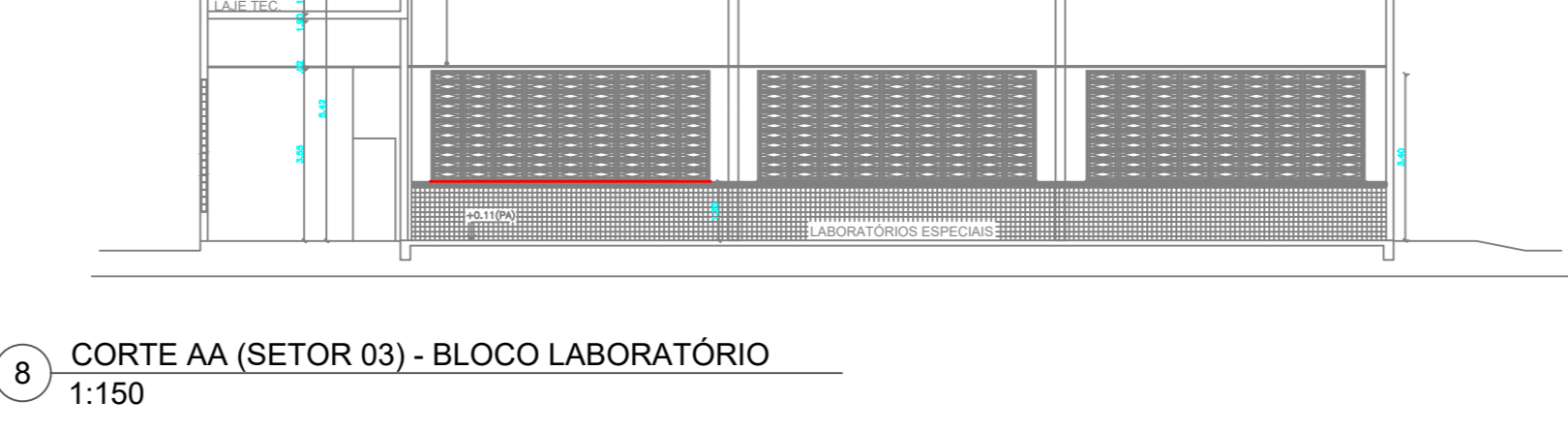
3 PLANTA DE COBERTA (SETOR 02) - BLOCO REFEITÓRIO  
1:150



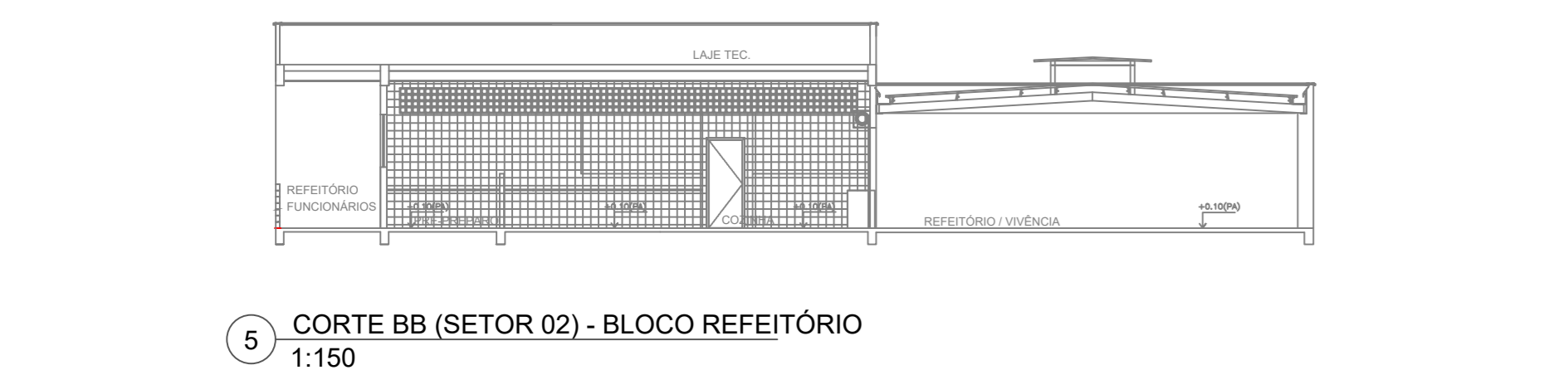
7 PLANTA DE COBERTA (SETOR 03) - BLOCO LABORATÓRIO  
1:150



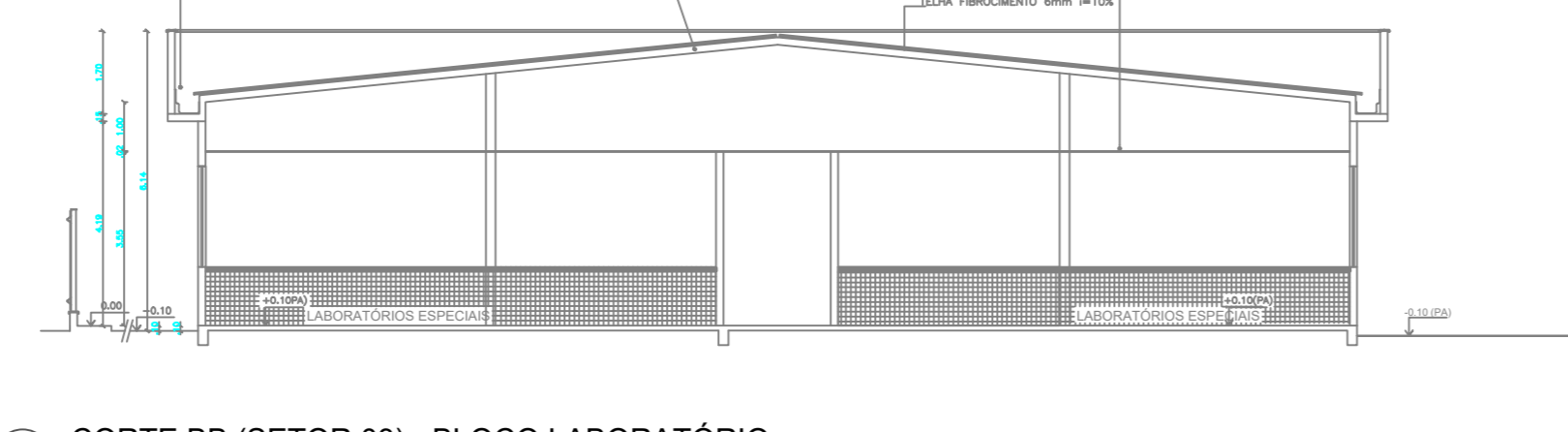
4 CORTE AA (SETOR 02) - BLOCO REFEITÓRIO  
1:150



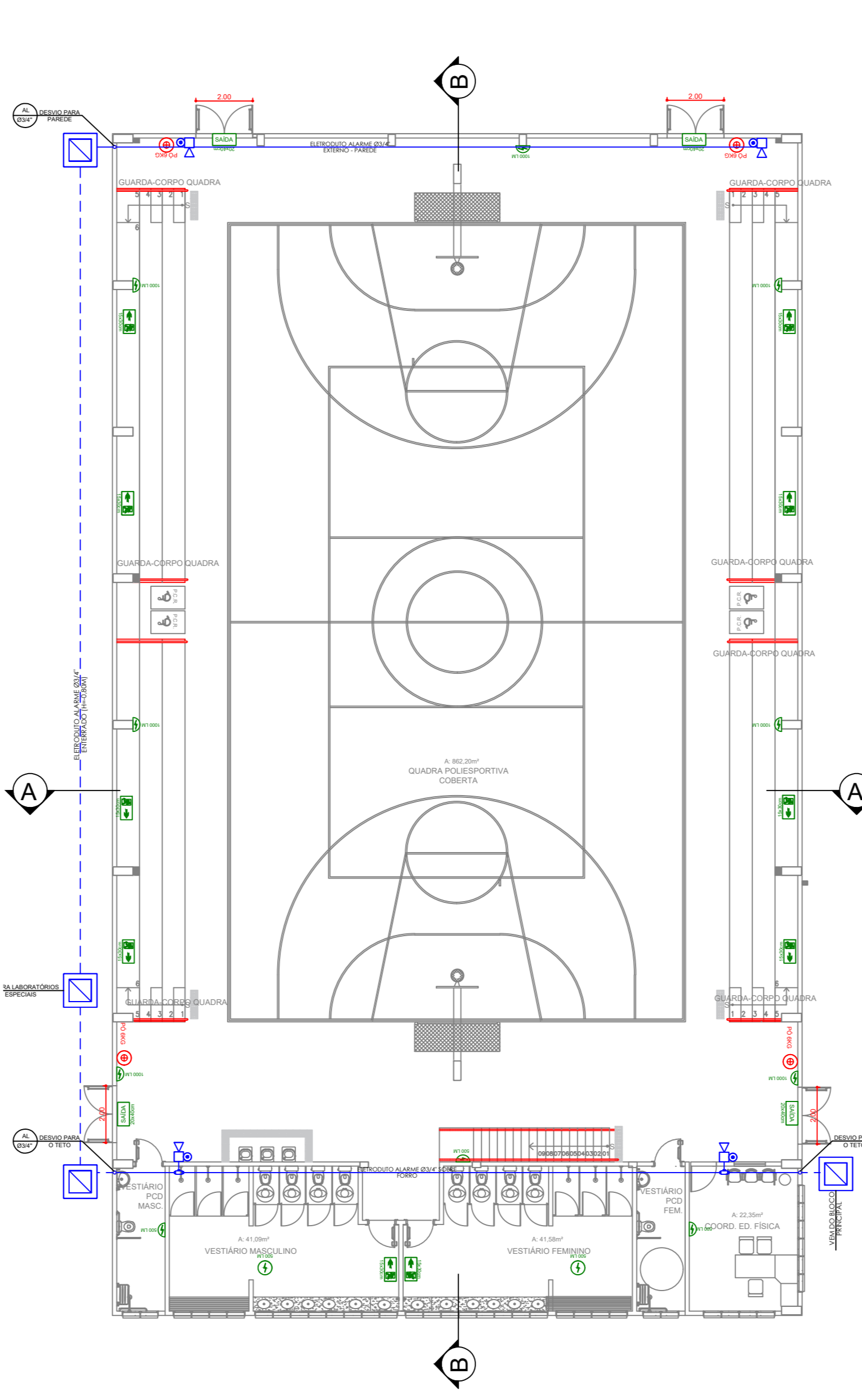
8 CORTE AA (SETOR 03) - BLOCO LABORATÓRIO  
1:150



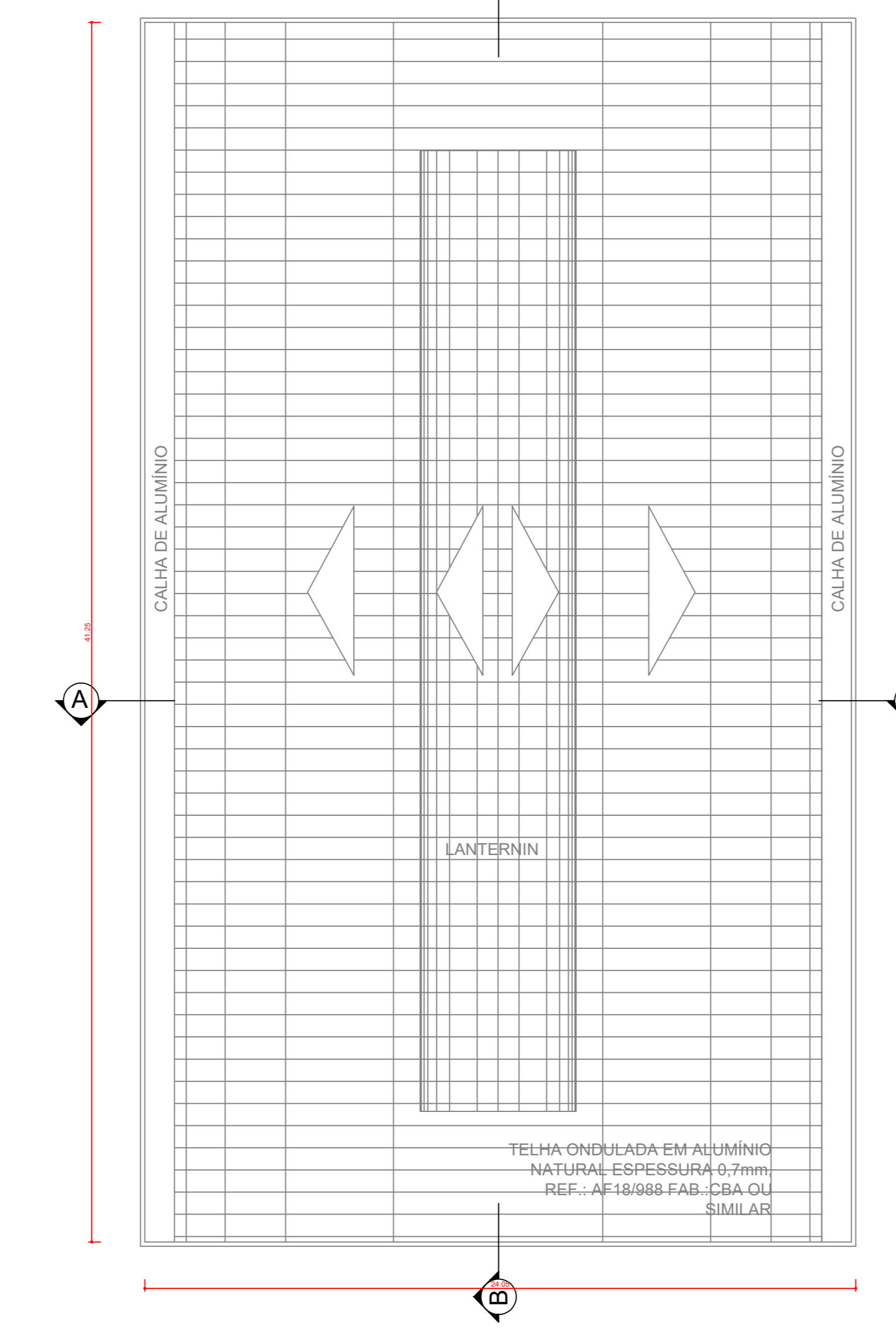
9 CORTE BB (SETOR 02) - BLOCO REFEITÓRIO  
1:150



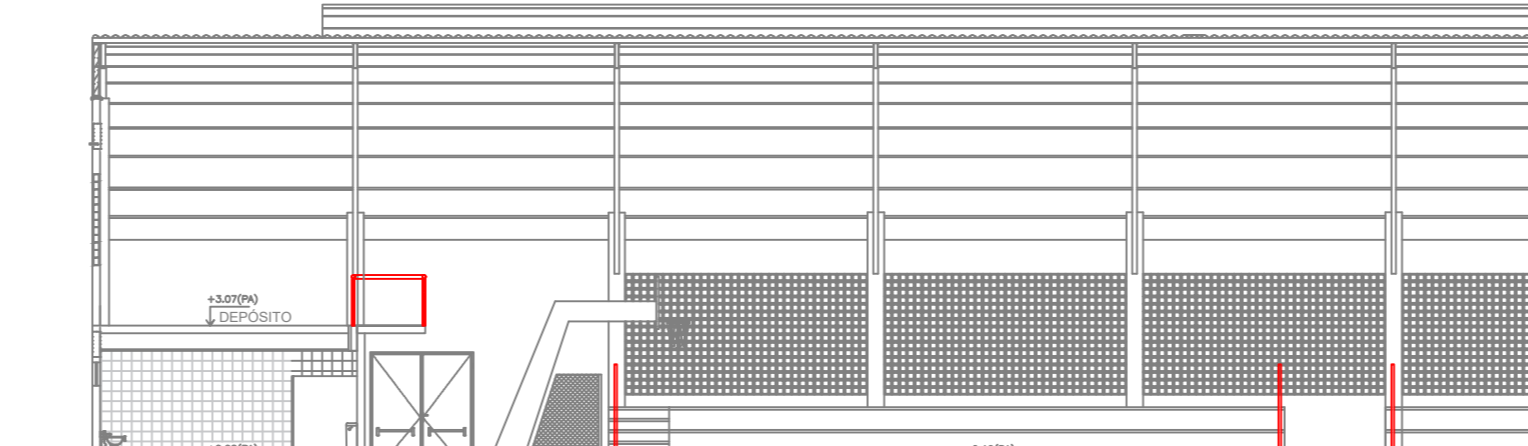
9 CORTE BB (SETOR 03) - BLOCO LABORATÓRIO  
1:150



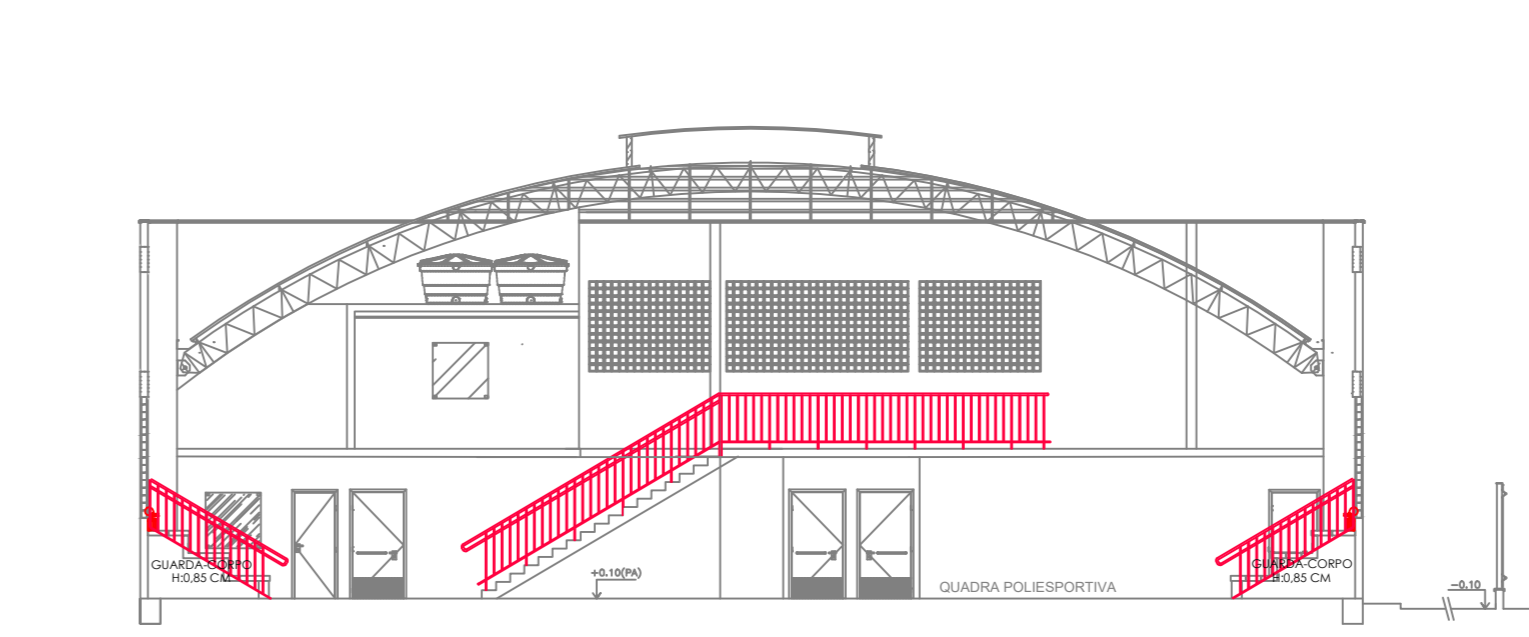
10 PLANTA BAIXA (SETOR 04) - BLOCO QUADRA  
1:150



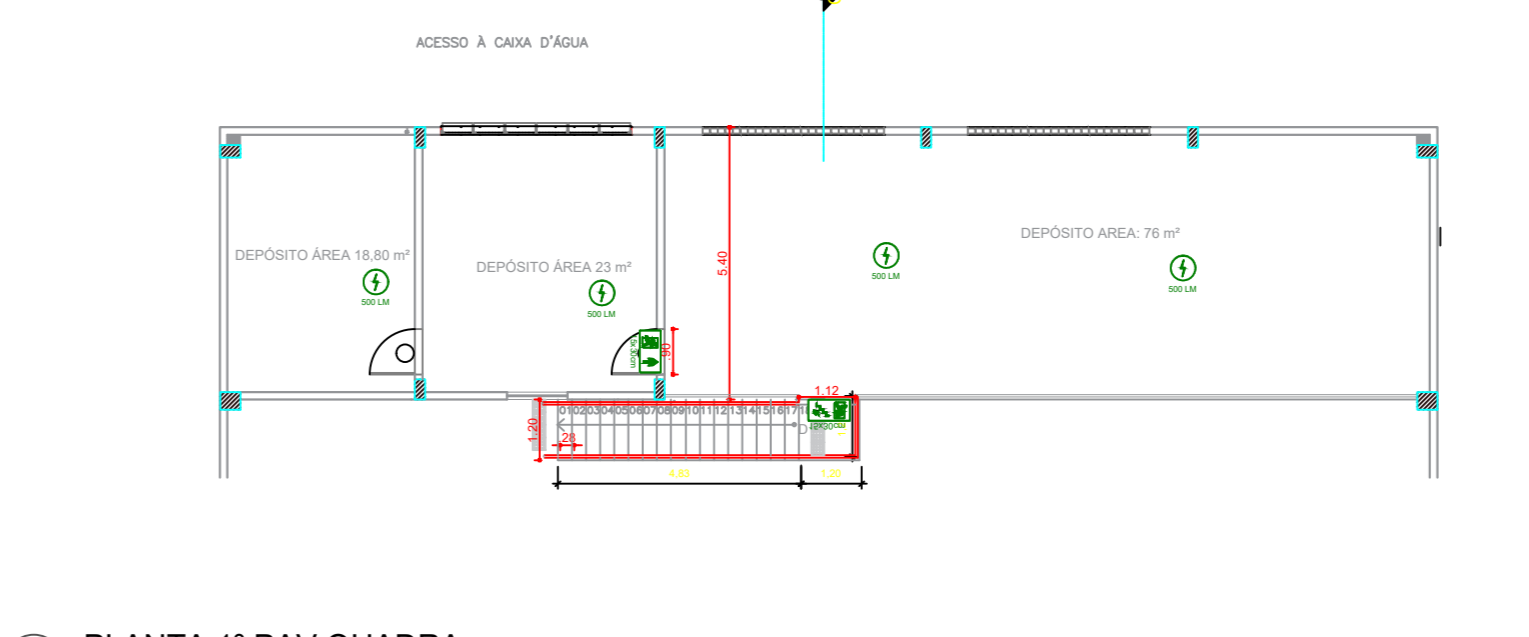
11 PLANTA DE COBERTA (SETOR 04) - BLOCO QUADRA  
1:150



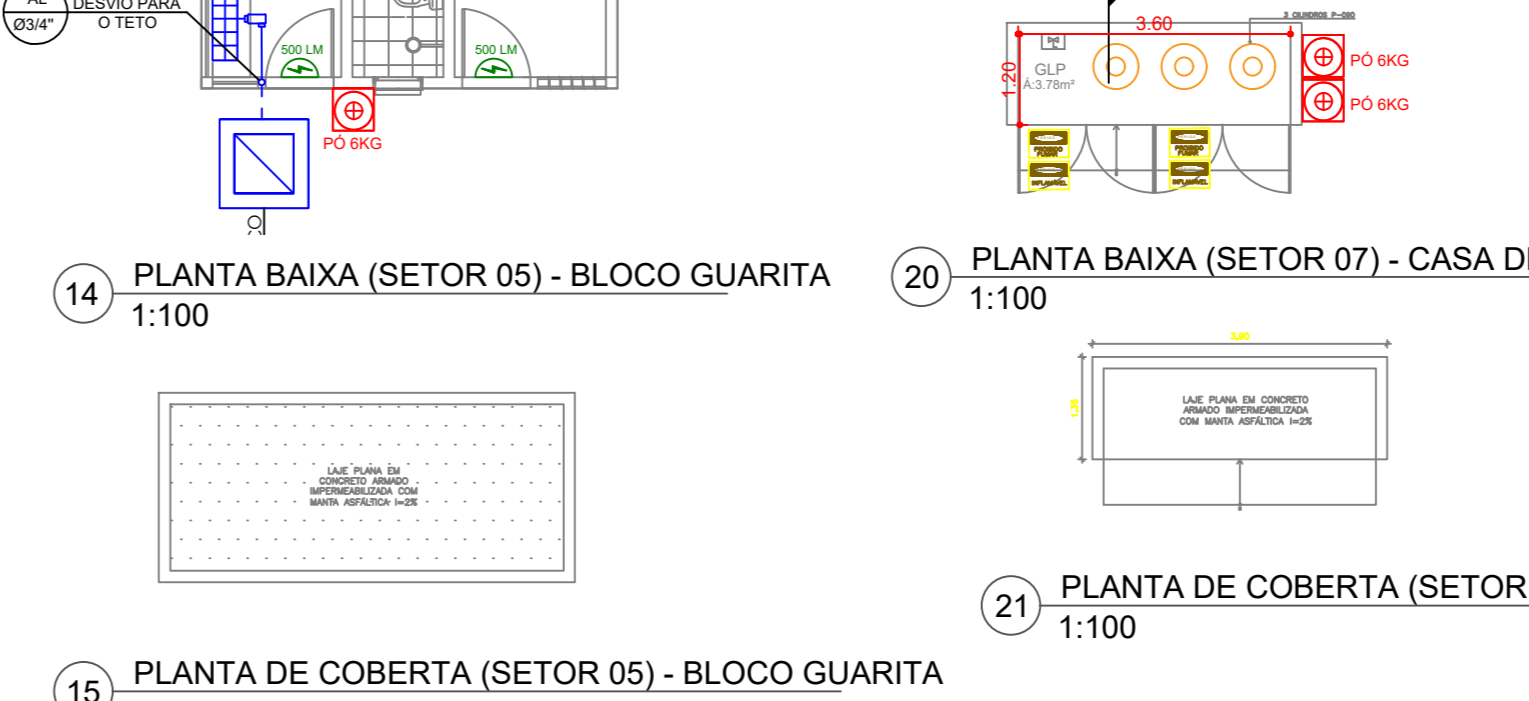
12 CORTE BB (SETOR 04) - BLOCO QUADRA  
1:150



13 CORTE AA (SETOR 04) - BLOCO QUADRA  
1:150



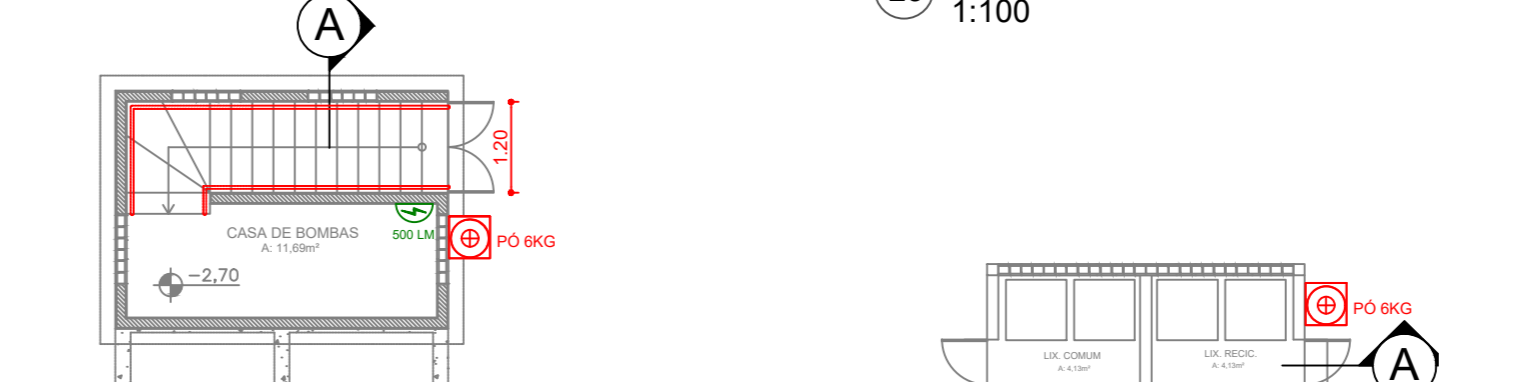
14 PLANTA 1ª PAV QUADRA  
1:150



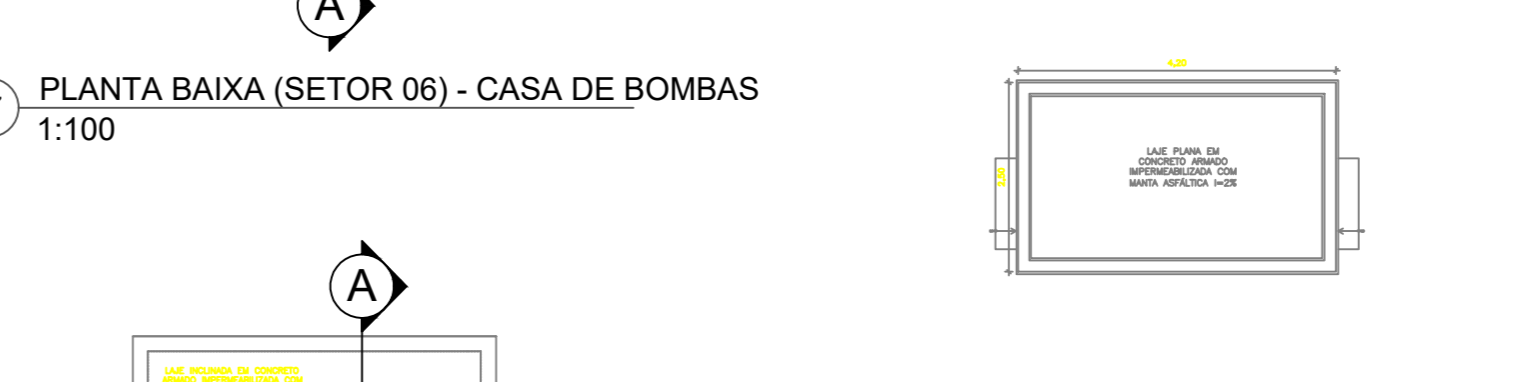
15 PLANTA BAIXA (SETOR 05) - BLOCO GUARITA  
1:100



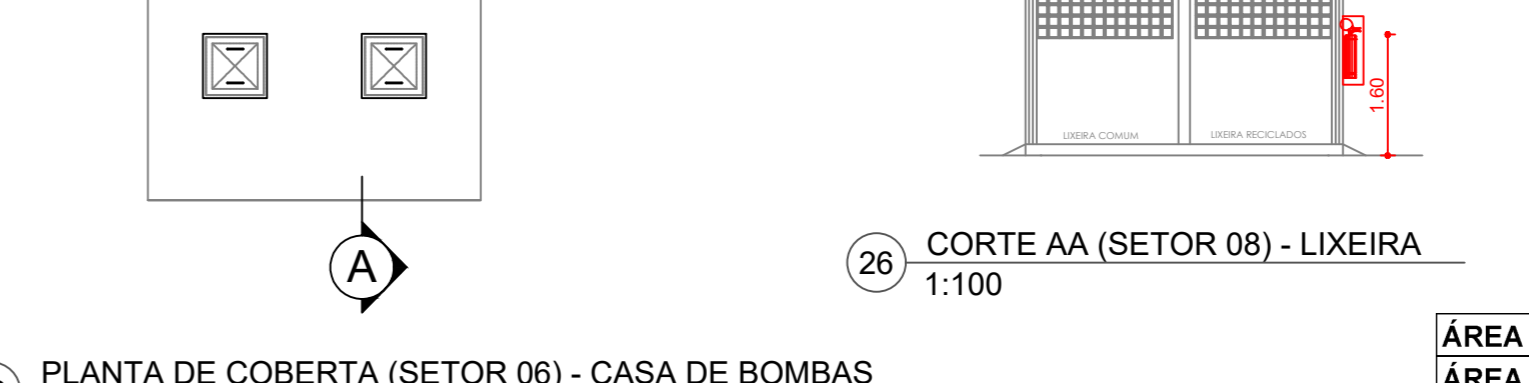
16 CORTE AA (SETOR 05) - BLOCO GUARITA  
1:100



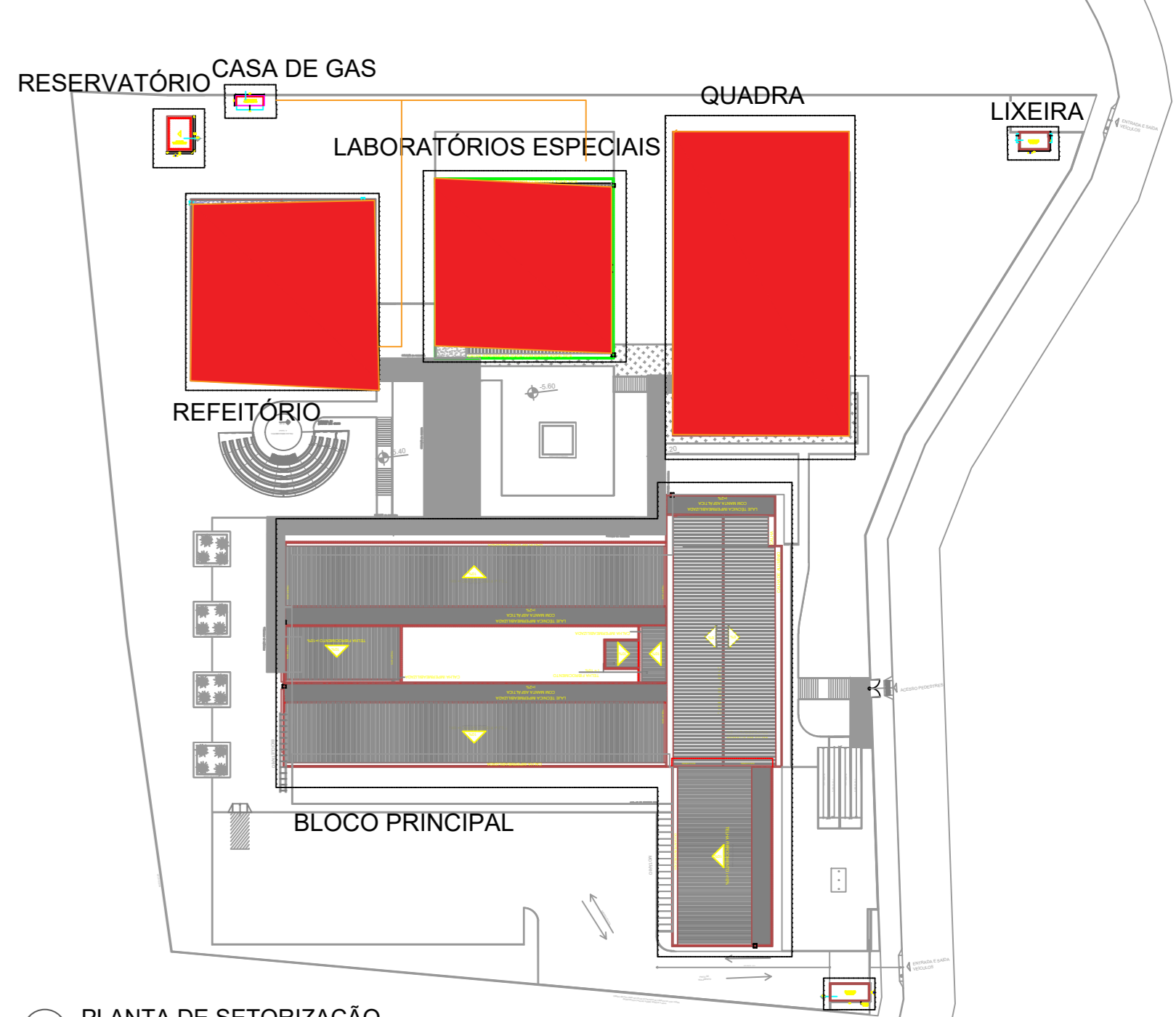
17 PLANTA BAIXA (SETOR 06) - CASA DE BOMBAS  
1:100



18 PLANTA DE COBERTA (SETOR 06) - CASA DE BOMBAS  
1:100



19 CORTE AA (SETOR 06) - CASA DE BOMBAS  
1:100



1750 PLANTA DE SETORIZAÇÃO  
1:750

QUADRO DE ÁREAS ETE CAETÉS		
BLOCOS	ÁREAS M²	
Bloco Acesso, Biblioteca e Auditório	Hall principal (circ/ rampa)	443,72
	Biblioteca (térreo e Mezanino)	212,1
	Auditório (189 lugares)	356,02
<b>ÁREA TOTAL</b>		<b>1011,84</b>
Bloco Pedagógico/Administrativo	Áreas parciais Pav Térreo	1416,55
	Áreas parciais Pav Superior	1164,01
<b>ÁREA TOTAL</b>		<b>2580,56</b>
Bloco Serviços e Vivência	Área Construída	541,93
	<b>ÁREA TOTAL</b>	<b>541,93</b>
Bloco Quadra Poliesportiva Coberta	Áreas parciais Pav Térreo	1007,59
	Áreas parciais Pav Superior	125,74
<b>ÁREA TOTAL</b>		<b>1133,33</b>
Edificações de Apoio	Guarita	1007,59
	Lixeira	10,5
	Local para GLP	3,6
	Casa de Bombas	28,16
<b>ÁREA TOTAL</b>		<b>1049,85</b>
Zoneamento proposto	Área Construída Total	6317,51
	Área Terreno	13387,58
	Área Ocupada	3736,95

QUADRO DE SIMBOLOGIA	
EXTINTORES	
	EXTINTOR PORTÁTIL DE CO2
	EXTINTOR PORTÁTIL TÍPICO
	EXTINTOR PORTÁTIL DE GÁS CARBÔNICO
SINALIZAÇÃO DE EMERGÊNCIA	
	PLACA FOTOLUMINESCENTE DE SINALIZAÇÃO DE SAÍDA DE EMERGÊNCIA
	PLACA FOTOLUMINESCENTE DE SINALIZAÇÃO DE SAÍDA DE EMERGÊNCIA - DIREÇÃO DE FUGA EM PERIGO
	PLACA FOTOLUMINESCENTE DE SINALIZAÇÃO DE SAÍDA DE EMERGÊNCIA - DIREÇÃO DE FUGA LATERAL
	PLACA FOTOLUMINESCENTE DE SINALIZAÇÃO DE SAÍDA DE EMERGÊNCIA - DIREÇÃO DE FUGA LATERAL, DIRETA
	PLACA FOTOLUMINESCENTE DE SINALIZAÇÃO DE SAÍDA DE EMERGÊNCIA - DIREÇÃO DE FUGA LATERAL, INVERTIDA
	PLACA COM PÊLOLA REFLETIVA DE SINALIZAÇÃO DE PERIGO - PROIBIDO FUMAR
	PLACA COM PÊLOLA REFLETIVA DE SINALIZAÇÃO DE PERIGO - IMP. FUMAR
ILUMINAÇÃO DE EMERGÊNCIA	
	BLOCO AUTÔNOMO DE ILUMINAÇÃO DE EMERGÊNCIA PARA ACIONAMENTO COM BATERIA INTERNA DE 30 MINUTOS
	BLOCO AUTÔNOMO DE ILUMINAÇÃO DE EMERGÊNCIA PARA ACIONAMENTO COM BATERIA EXTERNA DE 30 MINUTOS
	ACIONAMENTO COM BATERIA INTERNA DE 30 MINUTOS - FEIJO LUMINOSO INDICADO EM PLANTA
	ACIONAMENTO COM BATERIA EXTERNA DE 30 MINUTOS - FEIJO LUMINOSO INDICADO EM PLANTA
	ILUMINAÇÃO DE EMERGÊNCIA DE EMERGÊNCIA COM BATERIA INTERNA DE 30 MINUTOS - FEIJO LUMINOSO INDICADO EM PLANTA
	ILUMINAÇÃO DE EMERGÊNCIA DE EMERGÊNCIA COM BATERIA EXTERNA DE 30 MINUTOS - FEIJO LUMINOSO INDICADO EM PLANTA
ALARME E DETECÇÃO	
	ADONADOR MANUAL E ADONADOR AUTOMÁTICO, ENDEREÇÁVEL, DO TIPO ALARME, LUMINOSO, MARCA SKYTRON, SAMPLEX, HOCHER OU EQUIVALENTE TÉCNICO
	DETECTOR MANUAL DE FUMADA, ENDEREÇÁVEL, MARCA SKYTRON, SAMPLEX, HOCHER OU EQUIVALENTE TÉCNICO
	DETECTOR DE TEMPERATURA CONFIGURADO EM MODO FENOMENOLÓGICO, ENDEREÇÁVEL, MARCA SKYTRON, SAMPLEX, HOCHER OU EQUIVALENTE TÉCNICO
	PAINEL RECEPTOR CENTRALIZADO E CENTRAL DE ALARME PORTÁTIL, ENDEREÇÁVEL, COM BATERIA INTERNA DE 30 MINUTOS, MARCA SKYTRON, SAMPLEX, HOCHER OU EQUIVALENTE TÉCNICO
	CAIXA DE SINALIZAÇÃO SONORA
	ELETRIFICADO EM FERRO GALVANIZADO INOXIDÁVEL
	ELETRIFICADO EM FERRO GALVANIZADO INOXIDÁVEL

ÁREA PAVIMENTO TÉRREO	4921,71 m²
ÁREA PAVIMENTO SUPERIOR	1395,8 m²

REV.	VERSÃO INICIAL	FEV/25	EXEC.	VERIF.	APROV.
SECRETARIA DE PROJETOS ESTRATÉGICOS	SECRETARIA DE PROJETOS ESTRATÉGICOS DE PERNAMBUCO	SECRETARIA DE PROJETOS ESTRATÉGICOS DE PERNAMBUCO - SEPE	SECRETARIA DE PROJETOS ESTRATÉGICOS DE PERNAMBUCO - SEPE	SECRETARIA DE PROJETOS ESTRATÉGICOS DE PERNAMBUCO - SEPE	SECRETARIA DE PROJETOS ESTRATÉGICOS DE PERNAMBUCO - SEPE
PROJETO DA ESCOLA TÉCNICA ESTADUAL - ETE - PERNAMBUCO					
CONTRATANTE:	SECRETARIA DE PROJETOS ESTRATÉGICOS	CONTRATADA:	-		
LOCALIZAÇÃO:	Rua Projetada, S/N, Píadior, Caetés - PE	ETAPA:	Projeto Básico		
CEP:	55360-000	RESP. TÉCNICO:	Roberta Fernandes		
PROJETO:	PROJETO DE PREVENÇÃO E COMBATE A INCÊNDIO	PROJETO:	PROJETO DE PREVENÇÃO E COMBATE A INCÊNDIO		
INDICADO EM PRANCHA:		PROJETO:	INDICADO EM PRANCHA		