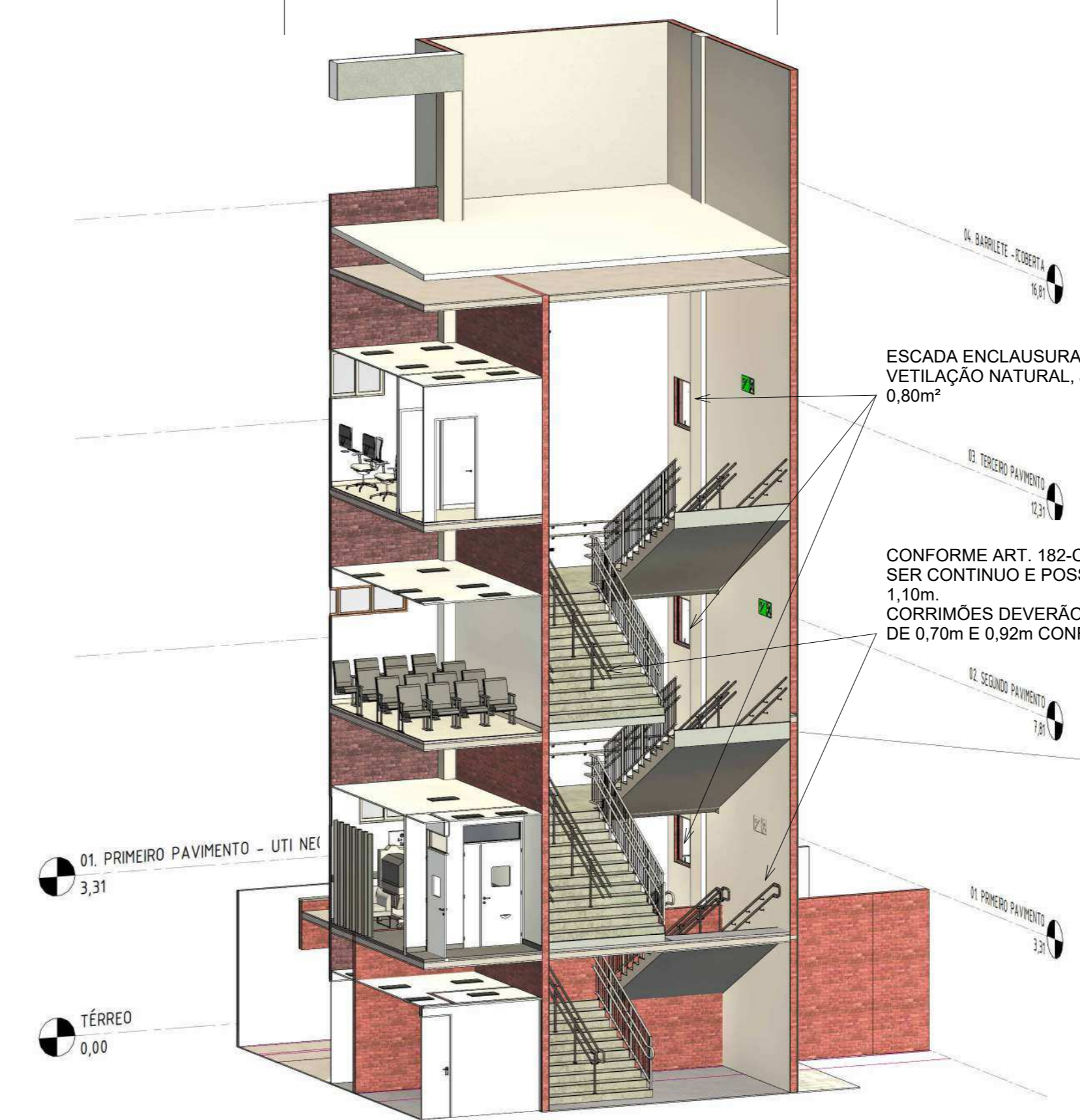


01. PRIMEIRO PAVIMENTO - UTI NEO  
 1:50



02. ESCALADA PROTEGIDA VENTILADA

LEGENDA DOS EXTINTORES INCÊNDIO

	EXTINTOR DE PÓ QUÍMICO SECO (PULVERE) COM CAPACIDADE INDICADA EM PLANTA. CONTINENTE ESPECIFICADO.
	EXTINTOR DE ÁGUA COM CAPACIDADE INDICADA EM PLANTA. CONTINENTE ESPECIFICADO.
	EXTINTOR DE GÁS COM CAPACIDADE INDICADA EM PLANTA. CONTINENTE ESPECIFICADO.
	EXTINTOR DE ESPUMA QUÍMICA TIPO CARRERA COM CAPACIDADE INDICADA EM PLANTA. CONTINENTE ESPECIFICADO.
	EXTINTOR DE GÁS QUÍMICO SECO.
	EXTINTOR DE PÓ QUÍMICO SOBRE RODAS.

LEGENDA SISTEMA DE ILUMINAÇÃO E SINALIZAÇÃO

	LUMINÁRIA EM BLOCO AUTÔNOMO PARA ALARME, INSTALADA NO TETO, AUTÔNOMA MANUA DE 200 LUMENS, CONTINENTE ESPECIFICADO, 200 LUMENS.
	LUMINÁRIA EM BLOCO AUTÔNOMO PARA ALARME, DE SOBRESSOLA, INSTALADA NA PAREDE A 2,20m DO PISO, AUTÔNOMA MANUA DE 200 LUMENS, CONTINENTE ESPECIFICADO.
	LUMINÁRIA EM BLOCO AUTÔNOMO PARA ALARME, DE SOBRESSOLA, TIPO 2 PAINEL, SOBRESSOLA, INSTALADA NA PAREDE A 2,20m DO PISO, AUTÔNOMA MANUA DE 200 LUMENS, CONTINENTE ESPECIFICADO.
	PLACA EM ACRÍLICO FOTOLUMINESCENTE INDICANDO SENTIDO DA SAÍDA DE EMERGENCIA, INDICANDO DIREITA E ESQUERDA.
	PLACA EM ACRÍLICO FOTOLUMINESCENTE INDICANDO SENTIDO DA SAÍDA DE EMERGENCIA, INDICANDO DIREITA E ESQUERDA.
	PLACA EM ACRÍLICO FOTOLUMINESCENTE INDICANDO SENTIDO DE FUGA NO INTERIOR DAS ESCADAS.
	PLACA EM ACRÍLICO FOTOLUMINESCENTE INDICANDO SENTIDO DE FUGA NO INTERIOR DAS ESCADAS.
	PLACA EM ACRÍLICO FOTOLUMINESCENTE INDICANDO PORTAS DE SAÍDA DE EMERGENCIA.

LEGENDA DO SISTEMA DE HIDRANTES

	FIBRILAÇÃO DA REDE DE INCÊNDIO EM AÇO GALVANIZADO-VER MANUAL-VER ITEM 02/01/2010.
	FIBRILAÇÃO DA REDE DE INCÊNDIO EMERGENCIA.
	ABRIGO PARA HÍDRANTE PRESSÃO, MANEJO, ACESSÓRIOS E DIMENSÕES, VER PLANTA DE DETALHE DE ABRIGO.
	HÍDRANTE DE RESERVA (VER DETALHE).
	REGISTRO DE MANEJO/ABRIGO.
	ESTRUTURA DE APOIAMENTO RESISTENTE DA BOMBA DE INCÊNDIO.
	CHAVE DE FLUXO COM PALANETA E RETORNO PREVENTIVO.
	VALVULA DE RETENÇÃO.
	COLUMNA DE HÍDRANTE OU CHUVEIRO AUTOMÁTICO (DIÂMETRO INDICADO EM PLANTA).

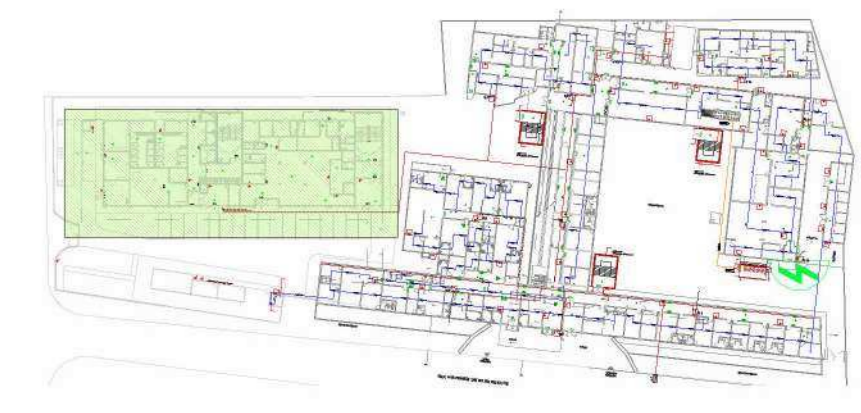
LEGENDA DO SISTEMA DE CHUVEIRO AUTOMÁTICO

	FIBRILAÇÃO DE CHUVEIRO AUTOMÁTICO EM AÇO (DIÂMETRO INDICADO EM PLANTA).
	REDE DE CHUVEIRO AUTOMÁTICO PENDENTE, DN 15, 40° C, AÇO.

LEGENDA DE DETECÇÃO E ALARME

	ACIONADOR MANUAL COM AVISADOR SONORO EMERGENCIA.
	DETECTOR DE FUMACA EMERGENCIA / DETECTOR OPTICO PARA ENTUBADOS.
	DETECTOR TERMOELÉTRICO EMERGENCIA.
	CENTRAL DE DETECÇÃO E ALARME DE INCÊNDIO EMERGENCIA.
	ELETRÔNICO - SEM INDICAÇÃO AT* (TIPO DE DETECTOR) DEVE SER IDENTIFICADO COM ANEL DE FUM. DE USO EM MANUA, NA COR VERMELHA, A CADA 90° DO MANU. OU A CADA 90° DO DETECTOR.
	ELETRÔNICO - SEM INDICAÇÃO AT* INTERNO NO PISO.

- NOTAS
- PROJETO SEDE AS HUMANAS DO COMPLEXO DE HOSPITALAR.
  - AS ESPECIFICAÇÕES DOS MATERIAIS SÃO INFORMADAS NO MANUAL DE DETALHE.
  - TODAS AS RESOLUÇÕES DEVEM SER EXECUTADAS NO SENTIDO DO PISO E SEM MÓDULO DE LIGAÇÃO (NÃO UTILIZAR BUCHAS).
  - AS LUMINÁRIAS DE EMERGENCIA TEM SUAS ESCURTAS E USUÁRIOS CONFORME PROJETO ELÉTRICO.
  - TODOS OS EQUIPAMENTOS DE PROTEÇÃO CONTRA INCÊNDIO DEVEM RECEBER SINALIZAÇÃO DE MODO A PERMITIR SUA LOCALIZAÇÃO A DISTÂNCIA.



PLANTA CHAVE - BLOCO NOVO  
 1:1000

REV.	DATA	DESCRIÇÃO	T.O.	CS/AME	APROV.
R01	09/07/2025	ADICIONA O BLOCO EXISTENTE AO CONJUNTO DE FRANCHAS DE POI PARA ATENDIMENTO AO LAUDO DE EXIGÊNCIAS CONTRA INCÊNDIO			
R00	18/06/2025	EMISSÃO INICIAL DO PROJETO DE PROTEÇÃO CONTRA INCÊNDIO	T.O.	CS/AME	APROV.

GOVERNO DO ESTADO DE PERNAMBUCO  
 SECRETARIA DE PROJETOS ESTRATÉGICOS DE PERNAMBUCO - SEPE  
 CNPJ: 21.826.616/0001-84

SECRETARIA ESTADUAL DE SAÚDE - SES

SECRETARIA DE EDUCAÇÃO E ESPORTES  
 GOVERNO DO ESTADO DE PERNAMBUCO  
 SECRETARIA DE PROJETOS ESTRATÉGICOS DE PERNAMBUCO - SEPE  
 CNPJ: 21.826.616/0001-84

PROPRIETÁRIO: Priscila Giovanna de Carvalho Barbosa  
 CHAPEL: 021808595

DISCIPLINA: PROJETO DE PROTEÇÃO CONTRA INCÊNDIO  
 CONTÉUDO: PLANTA BAIXA DO 1º PAVIMENTO - ADMINISTRATIVO  
 ESCALA: INDICADA  
 DATA: 09/07/2025  
 COORDENADOR: GOVPE-SPE-REC-CS/AME-PCI-GER-E-104

004/30 R01